



津市 ため池ハザードマップ

一志町波瀬 小俣古池

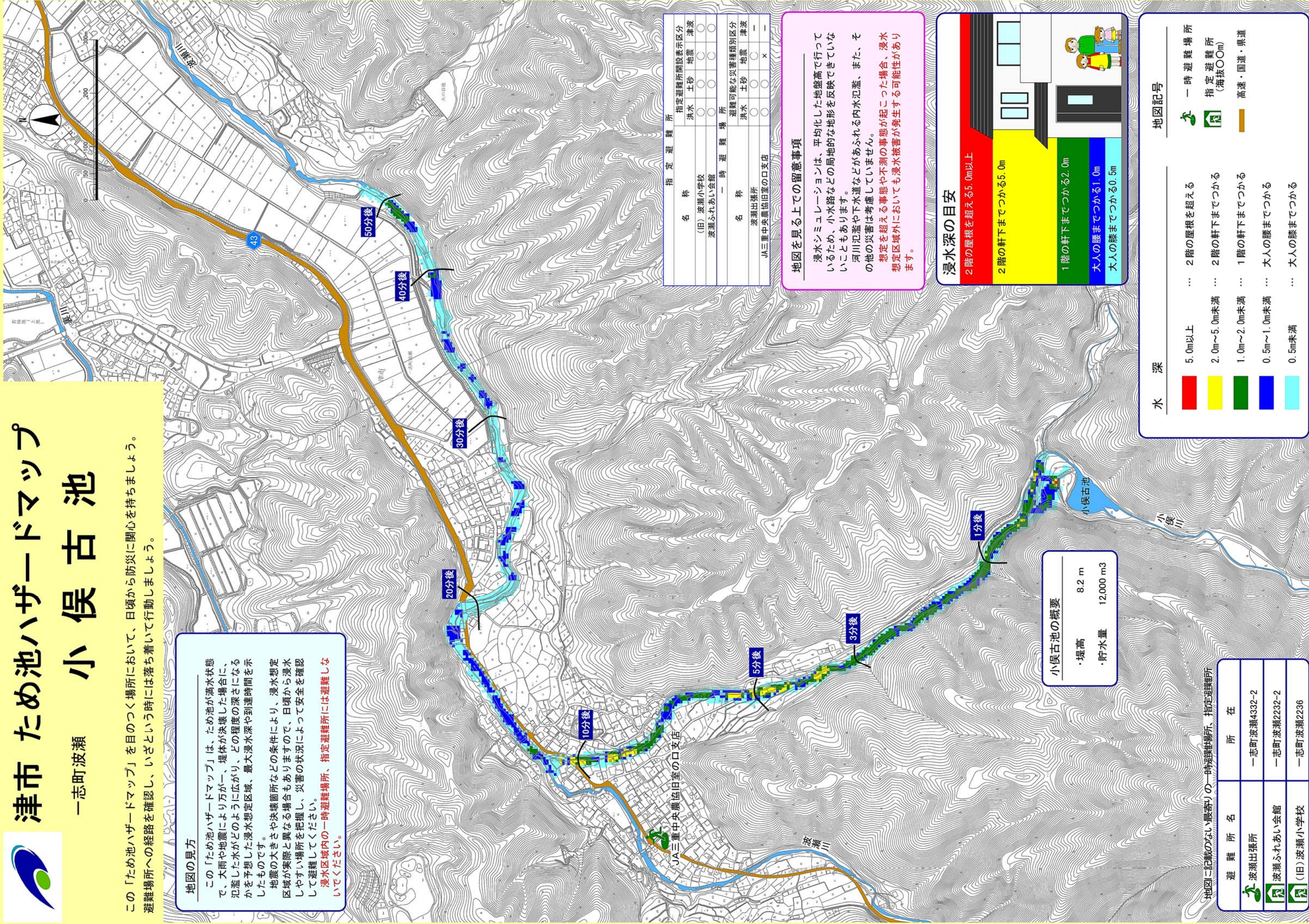
この「ため池ハザードマップ」を目のつく場所において、日頃から防災に関心を持ちましょう。
避難場所への経路を確認し、いざという時には落ち着いて行動しましょう。

地図の見方

この「ため池ハザードマップ」は、ため池が満水状態で、大雨や地震により万が一、堤体が決壊した場合に、氾濫した水がどのように広がり、どの程度の深さになるかを予想した浸水想定区域、最大浸水深や到達時間を示したものです。

地震の大きさや決壊箇所などの条件により、浸水想定区域が実際と異なる場合もありますので、日頃から浸水しやすい場所を把握し、災害の状況によって安全を確認して避難してください。

浸水区域内の一時避難場所、指定避難所には避難しないでください。



小俣古池の概要
 ・堤高 8.2 m
 ・貯水量 12,000 m³

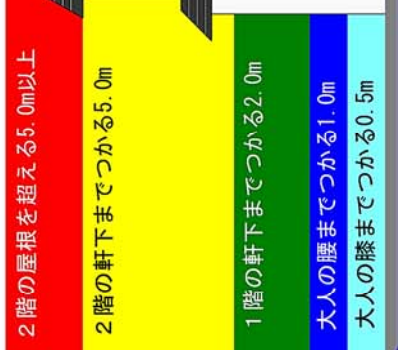
指定避難所		指定避難所開設表示区分	
名称	洪水	土砂	津波
(旧)波瀬小学校	○	○	○
波瀬ふれあい会館	○	○	○

一時避難場所		避難可能な災害種類別区分	
名称	洪水	土砂	津波
JA三重中央農協旧室の口支店	○	○	×

地図を見る上での留意事項

浸水シミュレーションは、平均化した地盤高で行っているため、小水路などの局地的な地形を反映できていないこともあります。
 河川氾濫や下水道などがあふれる内水氾濫、また、その他の災害は考慮していません。
想定を超える事態や不測の事態が起こった場合、浸水想定区域外においても浸水被害が発生する可能性があります。

浸水深の目安



水深	地図記号
5.0m以上	一時避難場所
2.0m~5.0m未満	指定避難所 (海拔0.0m)
1.0m~2.0m未満	高速・国道・県道
0.5m~1.0m未満	
0.5m未満	

地図に記載のない最寄りの一時避難場所、指定避難所

避難所名	所在
波瀬出張所	一志町波瀬4332-2
波瀬ふれあい会館	一志町波瀬2232-2
(旧)波瀬小学校	一志町波瀬2236

この地図は、三重県市町村総合事務組合の「2011三重県共有デジタル地図（承認番号 三総合地第15号）」を使用したものである。