



# 津市 ため池ハザードマップ

## 一志町小山 大谷池

この「ため池ハザードマップ」を目的とする場所において、日頃から防災に関心をもちましょう。  
避難場所への経路を確認し、いざという時には落ち着いて行動しましょう。

### 地図の見方

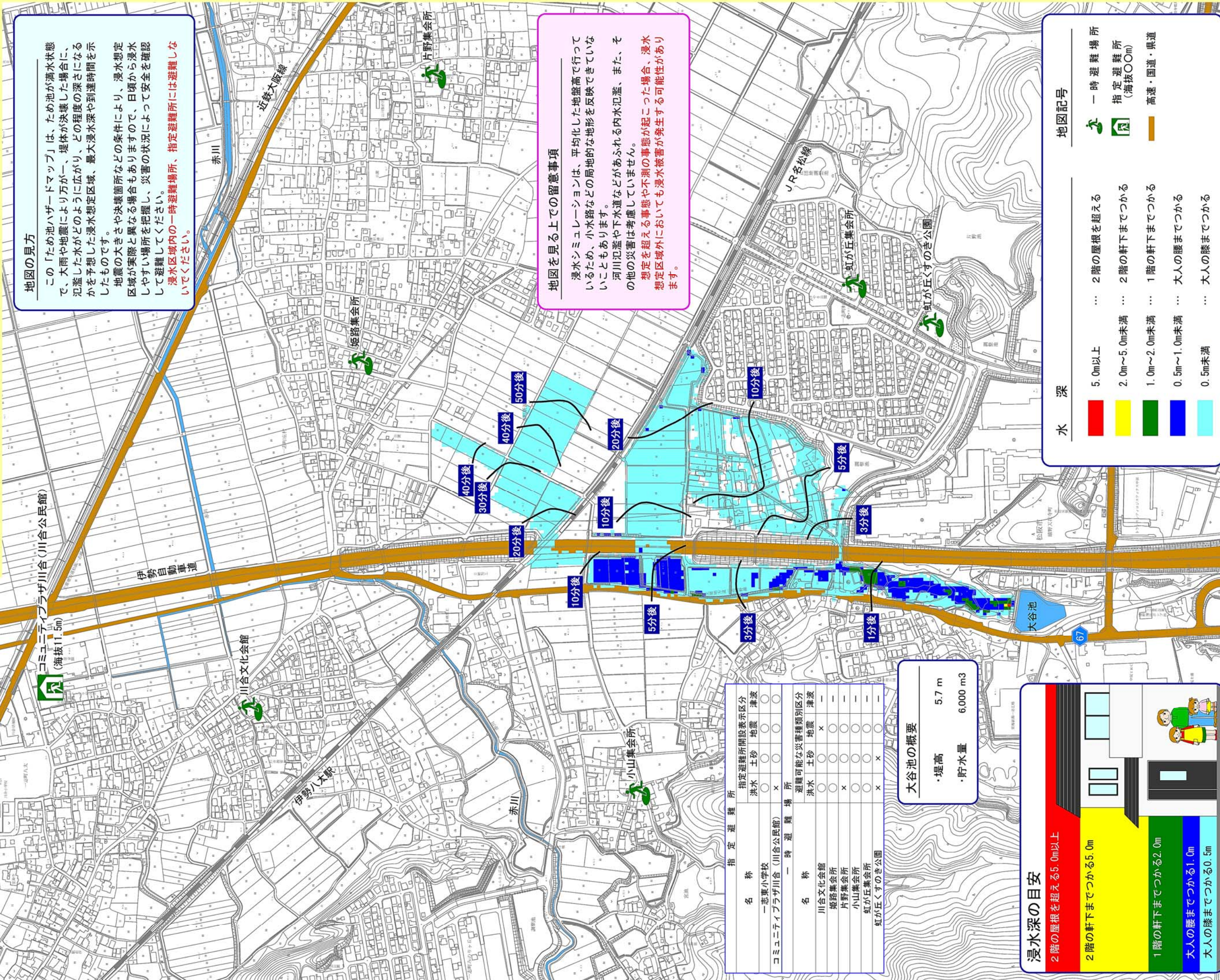
この「ため池ハザードマップ」は、ため池が満水状態で、大雨や地震により万が一、堤体が決壊した場合に、氾濫した水がどのように広がり、どの程度の深さになるかを予想した浸水想定区域、最大浸水深や到達時間を示したものです。

地震の大きさや決壊箇所などの条件により、浸水想定区域が実際と異なる場合もありますので、日頃から浸水しやすい場所を把握し、災害の状況によって安全を確認して避難してください。

**浸水区域内の一時避難場所、指定避難所には避難しないでください。**

### 地図を見erる上での留意事項

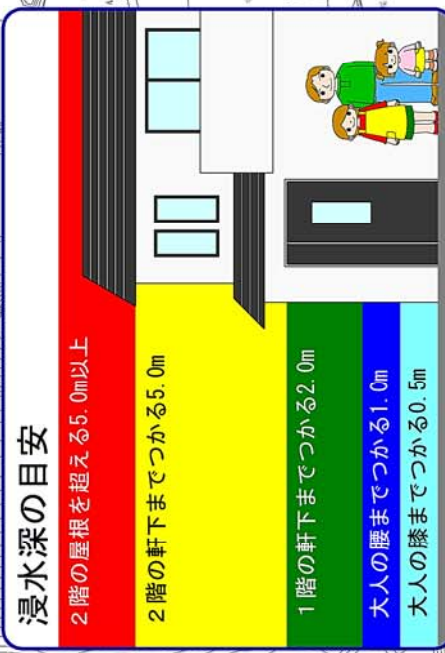
浸水シミュレーションは、平均化した地盤高で行っているため、小水路などの局地的な地形を反映できていないこともあります。  
河川氾濫や下水道などがあふれる内水氾濫、また、その他の災害による不測の事態が起こった場合、浸水想定区域外においても浸水被害が発生する可能性があります。



名称	指定避難所開設表示区分		
	洪水	土砂	地震
一志東小学校	○	○	○
コミュニティプラザ川合 (川合公民館)	×	○	○
一時避難場所			
名称	避難可能な災害種類別区分		
	洪水	土砂	地震
川合文化会館	○	○	×
姫路集会所	×	○	○
片野集会所	○	○	○
小山集会所	○	○	○
虹が丘集会所	×	○	○
虹が丘くすのき公園	×	○	○

**大谷池の概要**

- ・堤高 5.7 m
- ・貯水量 6,000 m<sup>3</sup>



水 深		地図記号	
5.0m以上	...	一時避難場所	...
2.0m~5.0m未満	...	指定避難所 (海拔0m)	...
1.0m~2.0m未満	...	高速・国道・県道	...
0.5m~1.0m未満	...	大人の腰までつかる	...
0.5m未満	...	大人の膝までつかる	...

この地図は、三重県市町総合事務組合の「2011三重県共有デジタル地図 (承認番号 三総合地第15号)」を使用したものである。