



津市 ため池ハザードマップ

白山町岡 堂谷池

この「ため池ハザードマップ」を目のつく場所において、日頃から防災に関心を持ちましょう。
避難場所への経路を確認し、いざという時には落ち着いて行動しましょう。

地図を見る上での留意事項

浸水シミュレーションは、平均化した地盤高で行っているため、小水路などの局地的な地形を反映できていないこともあります。

河川氾濫や下水道などがあふれる内水氾濫、また、その他の災害は考慮していません。

想定を超える事態や不測の事態が起こった場合、浸水想定区域外においても浸水被害が発生する可能性があります。

指定避難所				
名称	指定避難所開設表示区分			
	洪水	土砂	地震	津波
大三小学校	○	○	○	○
大三公民館	○	○	○	○
一時避難場所				
名称	避難可能な災害種類別区分			
	洪水	土砂	地震	津波
岡集落センター	○	○	×	—
浜城観音堂	○	○	×	—
閑城集会所	○	○	○	—
西徳田公民館	○	○	○	—
中徳田集会所	○	○	○	—
茶屋南集会所	○	○	○	—
沖広倶楽部	○	○	○	—
茶屋北集会所	○	○	○	—
白山台公民館	○	×	×	—

地図の見方

この「ため池ハザードマップ」は、ため池が満水状態で、大雨や地震により万が一、堤体が決壊した場合に、氾濫した水がどのように広がり、どの程度の深さになるかを予想した浸水想定区域、最大浸水深や到達時間を示したものです。

地震の大きさや決壊箇所などの条件により、浸水想定区域が実際と異なる場合もありますので、日頃から浸水しやすい場所を把握し、災害の状況によって安全を確認して避難してください。

浸水区域内の一時避難場所、指定避難所には避難しないでください。

堂谷池の概要

- ・堤高 5.8 m
- ・貯水量 7,900 m³

浸水深の目安

2階の屋根を超える5.0m以上

2階の軒下までつかる5.0m

1階の軒下までつかる2.0m

大人の腰までつかる1.0m

大人の膝までつかる0.5m

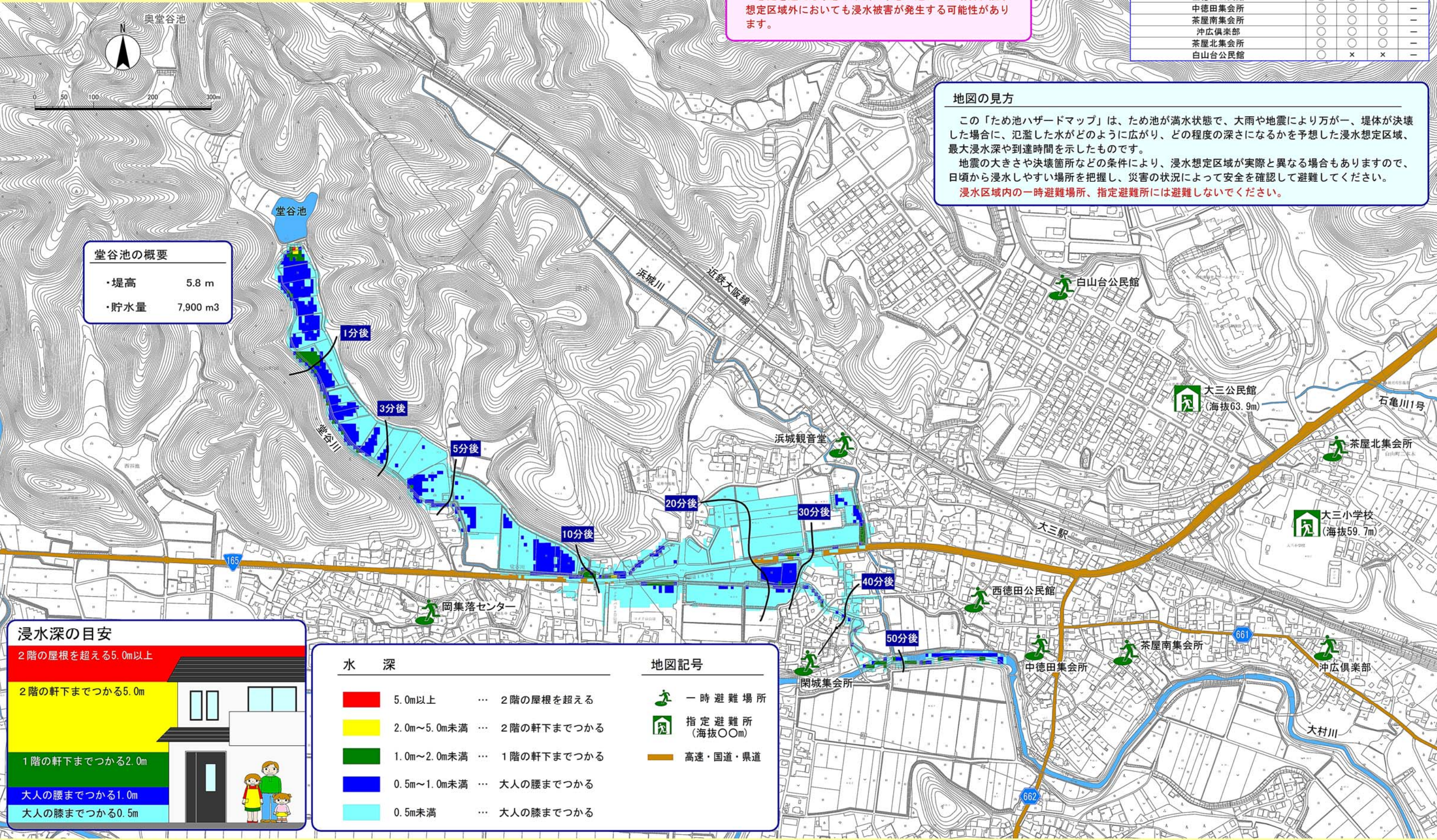


水深

- 5.0m以上 ... 2階の屋根を超える
- 2.0m~5.0m未満 ... 2階の軒下までつかる
- 1.0m~2.0m未満 ... 1階の軒下までつかる
- 0.5m~1.0m未満 ... 大人の腰までつかる
- 0.5m未満 ... 大人の膝までつかる

地図記号

- 一時避難場所
- 指定避難所 (海拔〇〇m)
- 高速・国道・県道



この地図は、三重県市町総合事務組合の「2011三重県共有デジタル地図(承認番号 三総合地第151号)」を使用したものである。