



津市 ため池ハザードマップ

白山町山田野

西山池

この「ため池ハザードマップ」を目のつく場所において、日頃から防災に関心を持ちましょう。避難場所への経路を確認し、いざという時には落ち着いて行動しましょう。

水深

- 5.0m以上 … 2階の屋根を超える
- 2.0m～5.0m未満 … 2階の軒下までつかる
- 1.0m～2.0m未満 … 1階の軒下までつかる
- 0.5m～1.0m未満 … 大人の腰までつかる
- 0.5m未満 … 大人の膝までつかる

地図記号

- 一時避難場所
- 指定避難所 (海拔〇〇m)
- 高速・国道・県道

地図を見る上での留意事項

浸水シミュレーションは、平均化した地盤高で行っているため、小水路などの局地的な地形を反映できていないこともあります。

河川氾濫や下水道などがあふれる内水氾濫、また、その他の災害は考慮していません。

想定を超える事態や不測の事態が起こった場合、浸水想定区域外においても浸水被害が発生する可能性があります。

西山池の概要

- ・堤高 8.6 m
- ・貯水量 62,000 m³

浸水深の目安

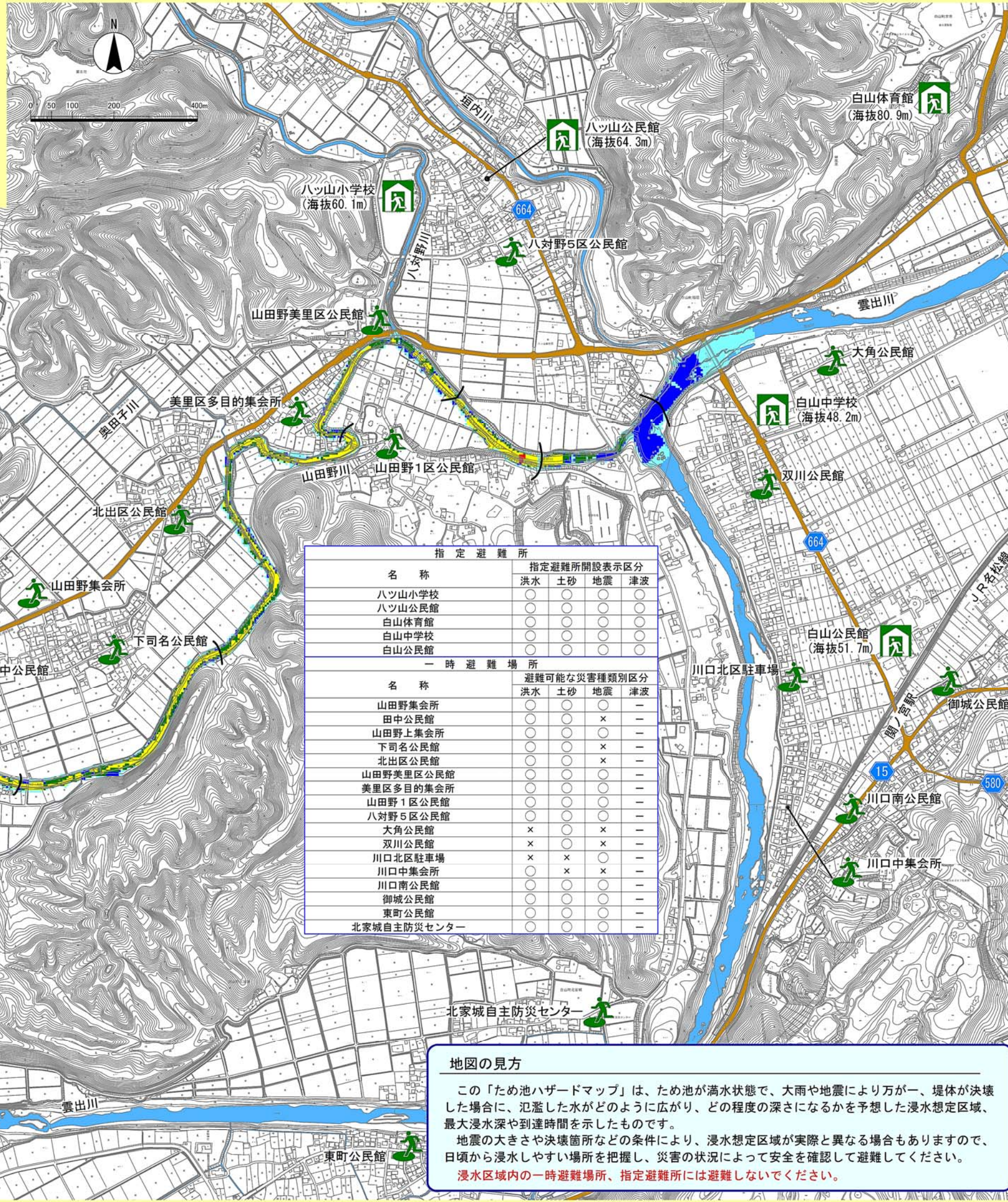
2階の屋根を超える5.0m以上

2階の軒下までつかる5.0m

1階の軒下までつかる2.0m

大人の腰までつかる1.0m

大人の膝までつかる0.5m



指定避難所				
名称	指定避難所開設表示区分			
	洪水	土砂	地震	津波
ハツ山小学校	○	○	○	○
ハツ山公民館	○	○	○	○
白山体育館	○	○	○	○
白山中学校	○	○	○	○
白山公民館	○	○	○	○
一時避難場所				
名称	避難可能な災害種類別区分			
	洪水	土砂	地震	津波
山田野集会所	○	○	×	—
田中公民館	○	○	×	—
山田野上集会所	○	○	×	—
下司名公民館	○	○	×	—
北出区公民館	○	○	×	—
山田野美里区公民館	○	○	○	—
美里区多目的集会所	○	○	○	—
山田野1区公民館	○	○	○	—
八対野5区公民館	○	○	○	—
大角公民館	×	○	×	—
双川公民館	×	○	×	—
川口北区駐車場	×	×	○	—
川口中集会所	○	×	×	—
川口南公民館	○	○	○	—
御城公民館	○	○	○	—
東町公民館	○	○	○	—
北家城自主防災センター	○	○	○	—

地図の見方

この「ため池ハザードマップ」は、ため池が満水状態で、大雨や地震により万が一、堤体が決壊した場合に、氾濫した水がどのように広がり、どの程度の深さになるかを予想した浸水想定区域、最大浸水深や到達時間を示したものです。

地震の大きさや決壊箇所などの条件により、浸水想定区域が実際と異なる場合もありますので、日頃から浸水しやすい場所を把握し、災害の状況によって安全を確認して避難してください。

浸水区域内の一時避難場所、指定避難所には避難しないでください。