



# 津市 ため池ハザードマップ

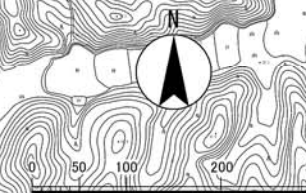
芸濃町 椋本

## 青木谷池

この「ため池ハザードマップ」を目のつく場所において、日頃から防災に関心を持ちましょう。  
避難場所への経路を確認し、いざという時には落ち着いて行動しましょう。

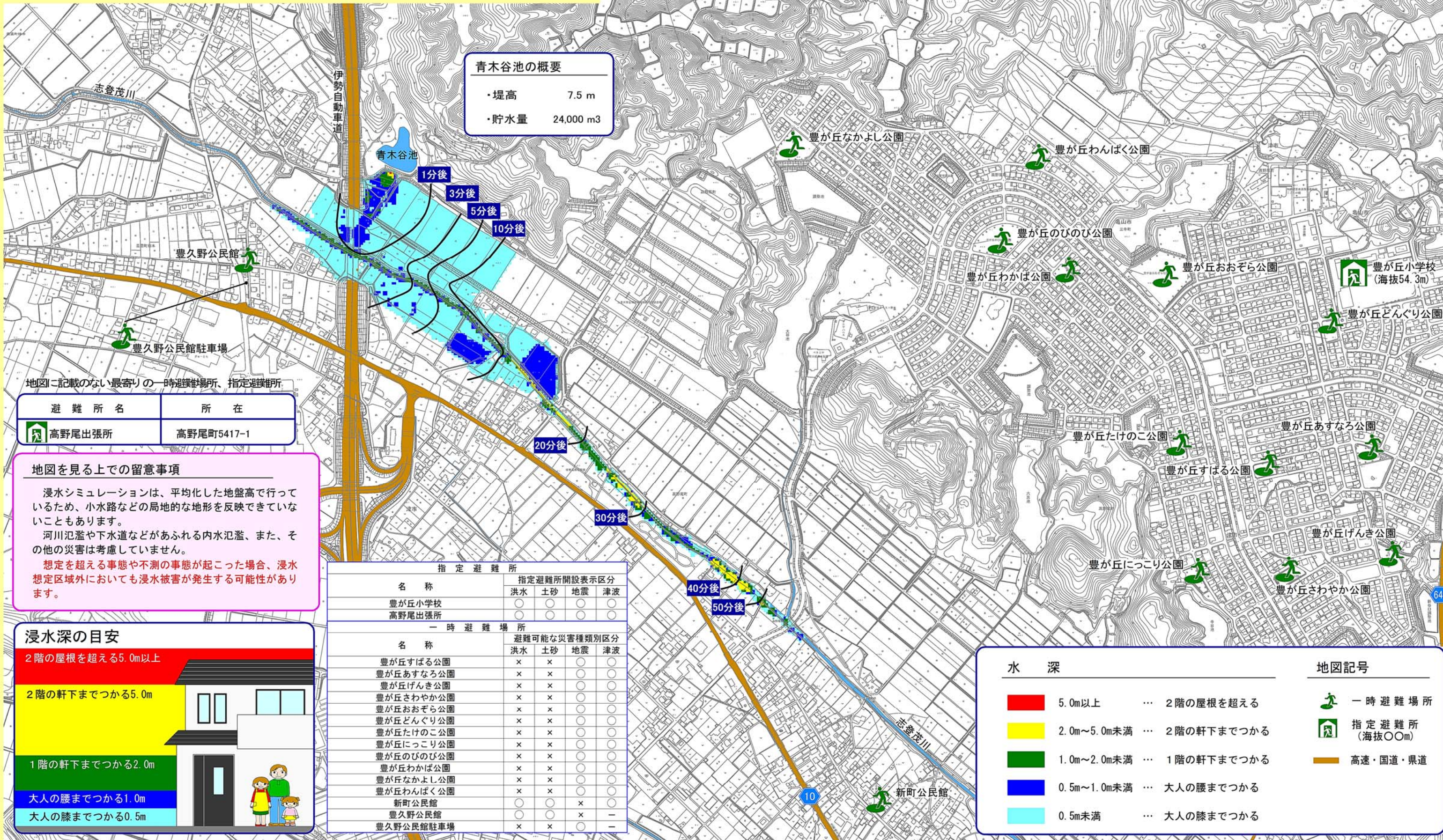
### 地図の見方

この「ため池ハザードマップ」は、ため池が満水状態で、大雨や地震により万が一、堤体が決壊した場合に、氾濫した水がどのように広がり、どの程度の深さになるかを予想した浸水想定区域、最大浸水深や到達時間を示したものです。  
地震の大きさや決壊箇所などの条件により、浸水想定区域が実際と異なる場合もありますので、日頃から浸水しやすい場所を把握し、災害の状況によって安全を確認して避難してください。  
**浸水区域内の一時避難場所、指定避難所には避難しないでください。**



### 青木谷池の概要

- ・堤高 7.5 m
- ・貯水量 24,000 m<sup>3</sup>



地図に記載のない最寄りの一時避難場所、指定避難所

避難所名	所在
高野尾出張所	高野尾町5417-1

### 地図を見る上での留意事項

浸水シミュレーションは、平均化した地盤高で行っているため、小水路などの局地的な地形を反映できていないこともあります。  
河川氾濫や下水道などがあふれる内水氾濫、また、その他の災害は考慮していません。  
**想定を超える事態や不測の事態が起こった場合、浸水想定区域外においても浸水被害が発生する可能性があります。**

### 浸水深の目安

2階の屋根を超える5.0m以上

2階の軒下までつかる5.0m

1階の軒下までつかる2.0m

大人の腰までつかる1.0m

大人の膝までつかる0.5m



指定避難所	
名称	指定避難所開設表示区分
豊が丘小学校	洪水 土砂 地震 津波
高野尾出張所	○ ○ ○ ○
一時避難場所	
名称	避難可能な災害種類別区分
豊が丘すばる公園	× × ○ ○
豊が丘あすなろ公園	× × ○ ○
豊が丘げんき公園	× × ○ ○
豊が丘さわやか公園	× × ○ ○
豊が丘おおぞら公園	× × ○ ○
豊が丘どんぐり公園	× × ○ ○
豊が丘たけのこ公園	× × ○ ○
豊が丘にっこり公園	× × ○ ○
豊が丘のびのび公園	× × ○ ○
豊が丘わかば公園	× × ○ ○
豊が丘なかよし公園	× × ○ ○
豊が丘わんぱく公園	× × ○ ○
新町公民館	○ ○ × ×
豊久野公民館	○ ○ × ×
豊久野公民館駐車場	× × ○ ○

水深	地図記号
5.0m以上	… 2階の屋根を超える
2.0m~5.0m未満	… 2階の軒下までつかる
1.0m~2.0m未満	… 1階の軒下までつかる
0.5m~1.0m未満	… 大人の腰までつかる
0.5m未満	… 大人の膝までつかる
	一時避難場所
	指定避難所 (海拔〇〇m)
	高速・国道・県道

この地図は、三重県市町総合事務組合の「2011三重県共有デジタル地図(承認番号 三総合地第151号)」を使用したものである。