



津市 ため池ハザードマップ

芸濃町 楠原
芸濃町 中縄

南山池 上新田池

この「ため池ハザードマップ」を目のつく場所において、日頃から防災に関心を持ちましょう。
避難場所への経路を確認し、いざという時には落ち着いて行動しましょう。

地図を見る上での留意事項
浸水シミュレーションは、平均化した地盤高で行っているため、小水路などの局地的な地形を反映できていないこともあります。
河川氾濫や下水道などがあふれる内水氾濫、また、その他の災害は考慮していません。
想定を超える事態や不測の事態が起こった場合、浸水想定区域外においても浸水被害が発生する可能性があります。

南山池の概要
・堤高 11.4 m
・貯水量 32,000 m³

上新田池の概要
・堤高 7.2 m
・貯水量 47,900 m³

地図に記載のない最寄りの一時避難場所、指定避難所

避難所名	所在
中縄公民館	芸濃町中縄876-3
平林公民館	芸濃町椋本5502-2
芸濃総合文化センター	芸濃町椋本6824

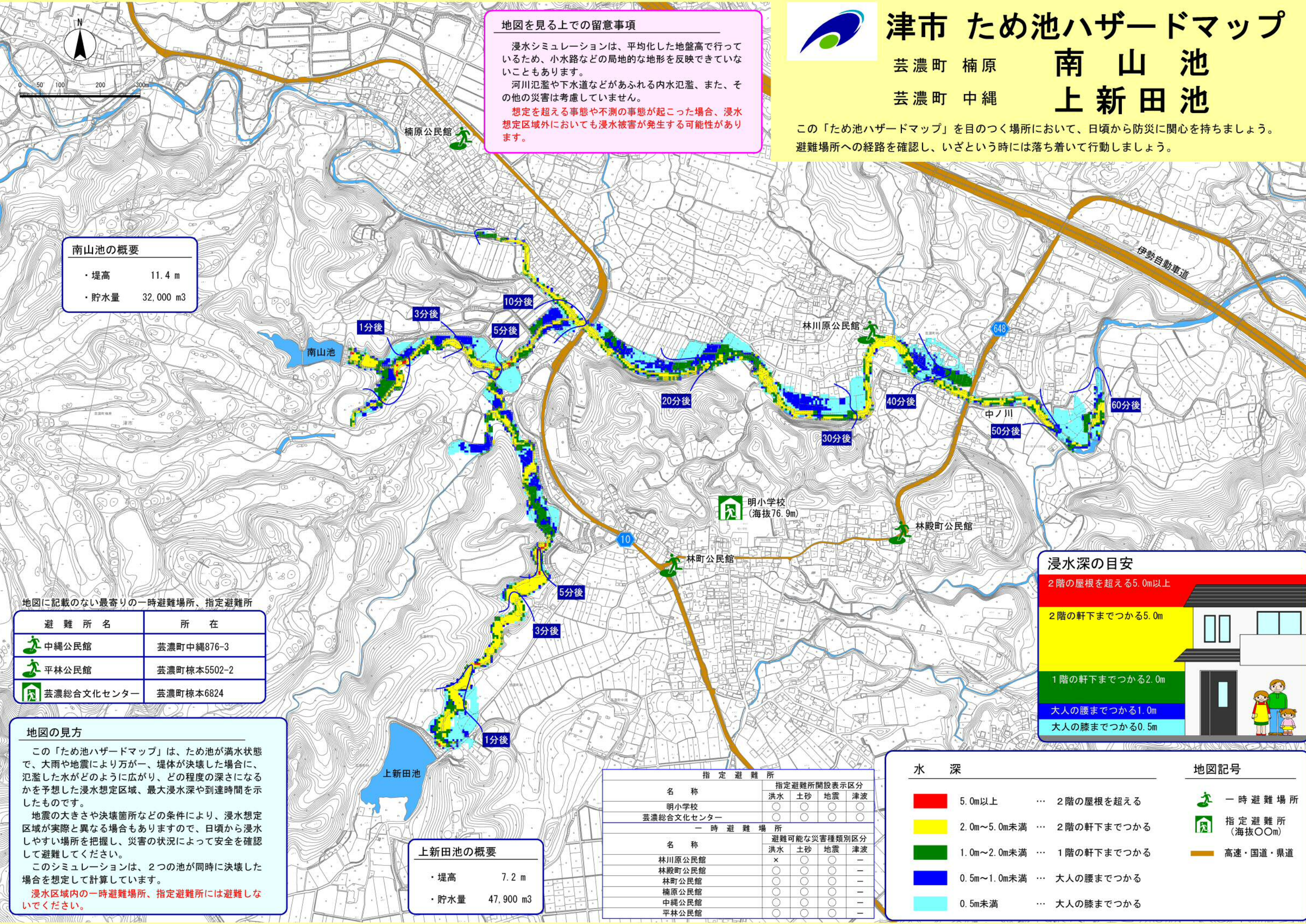
地図の見方
この「ため池ハザードマップ」は、ため池が満水状態で、大雨や地震により万が一、堤体が決壊した場合に、氾濫した水がどのように広がり、どの程度の深さになるかを予想した浸水想定区域、最大浸水深や到達時間を示したものです。
地震の大きさや決壊箇所などの条件により、浸水想定区域が実際と異なる場合もありますので、日頃から浸水しやすい場所を把握し、災害の状況によって安全を確認して避難してください。
このシミュレーションは、2つの池が同時に決壊した場合を想定して計算しています。
浸水区域内の一時避難場所、指定避難所には避難しないでください。

名称	指定避難所開設表示区分			
	洪水	土砂	地震	津波
明小学校	○	○	○	○
芸濃総合文化センター	○	○	○	○
一時避難場所				
名称	避難可能な災害種類別区分			
	洪水	土砂	地震	津波
林川原公民館	×	○	○	—
林殿町公民館	○	○	○	—
林町公民館	○	○	○	—
楠原公民館	○	○	○	—
中縄公民館	○	○	○	—
平林公民館	○	○	○	—

浸水深の目安

- 2階の屋根を超える5.0m以上
- 2階の軒下までつかる5.0m
- 1階の軒下までつかる2.0m
- 大人の腰までつかる1.0m
- 大人の膝までつかる0.5m

水深	地図記号
5.0m以上	… 2階の屋根を超える
2.0m～5.0m未満	… 2階の軒下までつかる
1.0m～2.0m未満	… 1階の軒下までつかる
0.5m～1.0m未満	… 大人の腰までつかる
0.5m未満	… 大人の膝までつかる
	一時避難場所
	指定避難所 (海拔○○m)
	高速・国道・県道



この地図は、三重県市町総合事務組合の「2017三重県共有デジタル地図(承認番号 三総合地第157号)」を使用したものである。