



津市 ため池ハザードマップ

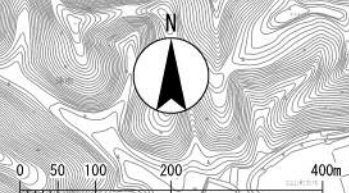
白山町山田野

六郎石池 奥六郎石池

この「ため池ハザードマップ」を目のつく場所において、日頃から防災に関心を持ちましょう。
避難場所への経路を確認し、いざという時には落ち着いて行動しましょう。

地図を見る上での留意事項

浸水シミュレーションは、平均化した地盤高で行っているため、小水路などの局地的な地形を反映できていないこともあります。
河川氾濫や下水道などがあふれる内水氾濫、また、その他の災害は考慮していません。
想定を超える事態や不測の事態が起こった場合、浸水想定区域外においても浸水被害が発生する可能性があります。

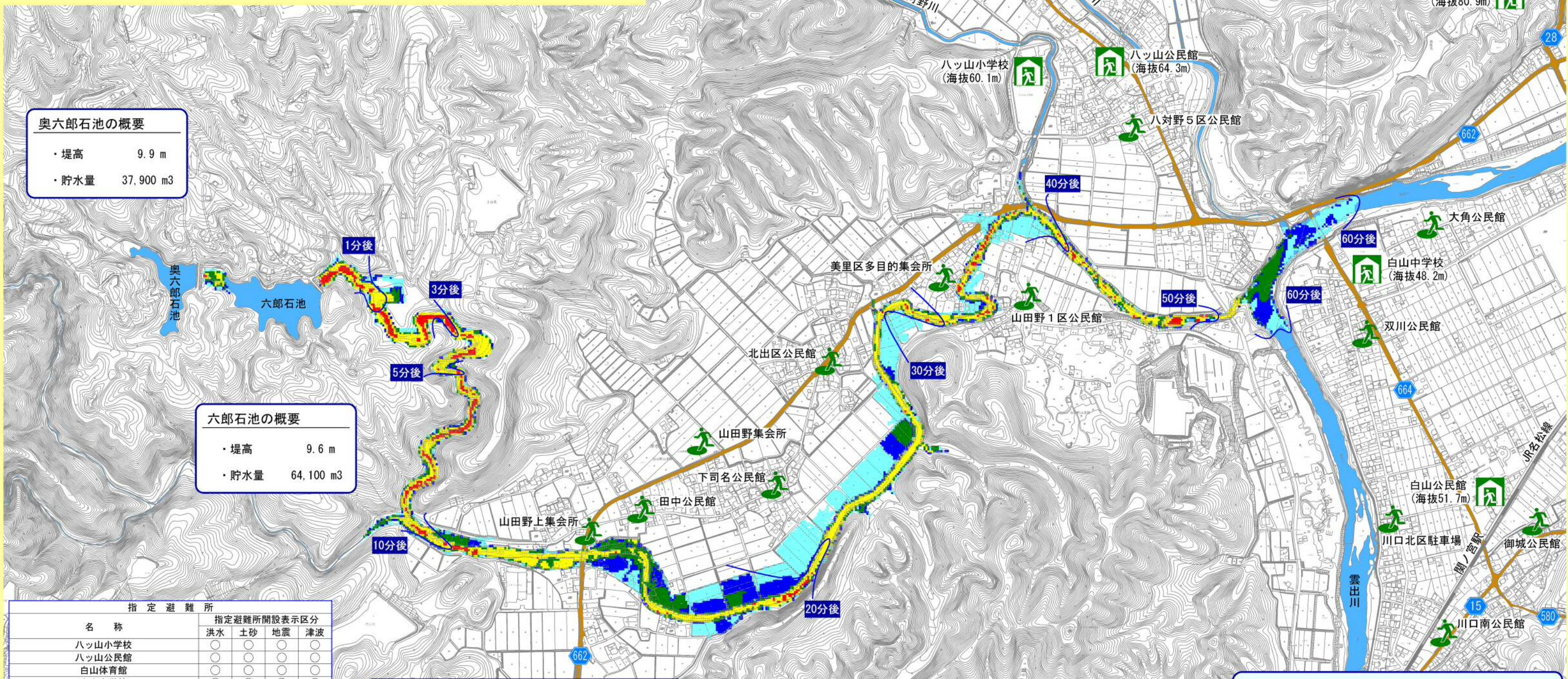


奥六郎石池の概要

- ・堤高 9.9 m
- ・貯水量 37,900 m³

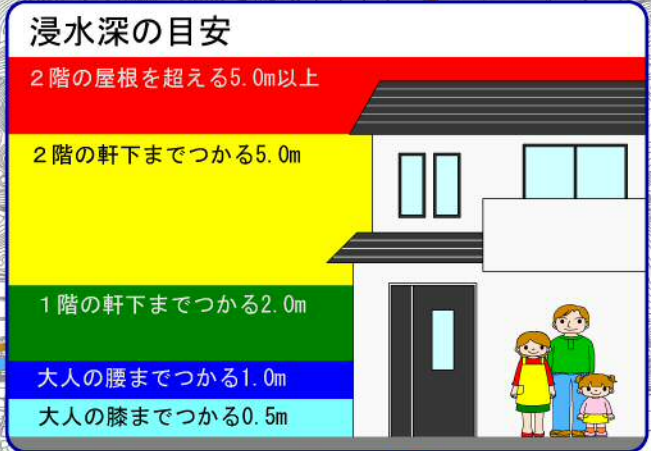
六郎石池の概要

- ・堤高 9.6 m
- ・貯水量 64,100 m³



指定避難所				
名称	指定避難所開設表示区分			
	洪水	土砂	地震	津波
ハッ山小学校	○	○	○	○
ハッ山公民館	○	○	○	○
白山体育館	○	○	○	○
白山中学校	○	○	○	○
白山公民館	○	○	○	○

一時避難場所				
名称	避難可能な災害種類区分			
	洪水	土砂	地震	津波
美里区多目的集会所	○	○	○	—
山田野1区公民館	○	○	○	—
下司名公民館	○	○	×	—
山田野集会所	○	○	○	—
田中公民館	○	○	×	—
山田野上集会所	○	○	○	—
北出区公民館	○	○	×	—
八対野5区公民館	○	○	○	—
大角公民館	×	○	×	—
双川公民館	×	○	×	—
川口北区駐車場	×	×	○	—
川口南公民館	×	○	○	—
御城公民館	○	○	○	—



水深	
5.0m以上	… 2階の屋根を超える
2.0m～5.0m未満	… 2階の軒下までつかる
1.0m～2.0m未満	… 1階の軒下までつかる
0.5m～1.0m未満	… 大人の腰までつかる
0.5m未満	… 大人の膝までつかる

地図記号	
	一時避難場所
	指定避難所 (海拔〇〇m)
	高速・国道・県道

地図の見方

この「ため池ハザードマップ」は、ため池が満水状態で、大雨や地震により万が一、堤体が決壊した場合に、氾濫した水がどのように広がり、どの程度の深さになるかを予想した浸水想定区域、最大浸水深や到達時間を示したものです。

地震の大きさや決壊箇所などの条件により、浸水想定区域が実際と異なる場合もありますので、日頃から浸水しやすい場所を把握し、災害の状況によって安全を確認して避難してください。

このシミュレーションは、2つの池の貯水量を合計した値を使って計算しています。

浸水区域内の一時避難場所、指定避難所には避難しないでください。

この地図は、三重県市町総合事務組合の「2017三重県共有デジタル地図（承認番号 三総合地第157号）」を使用したものである。