



津市 ため池ハザードマップ

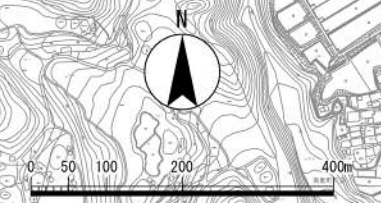
美里町南長野

山の谷池 米山池

この「ため池ハザードマップ」を目のつく場所において、日頃から防災に関心を持ちましょう。
避難場所への経路を確認し、いざという時には落ち着いて行動しましょう。

地図を見る上での留意事項

浸水シミュレーションは、平均化した地盤高で行っているため、小水路などの局地的な地形を反映できていないこともあります。
河川氾濫や下水道などがあふれる内水氾濫、また、その他の災害は考慮していません。
想定を超える事態や不測の事態が起こった場合、浸水想定区域外においても浸水被害が発生する可能性があります。

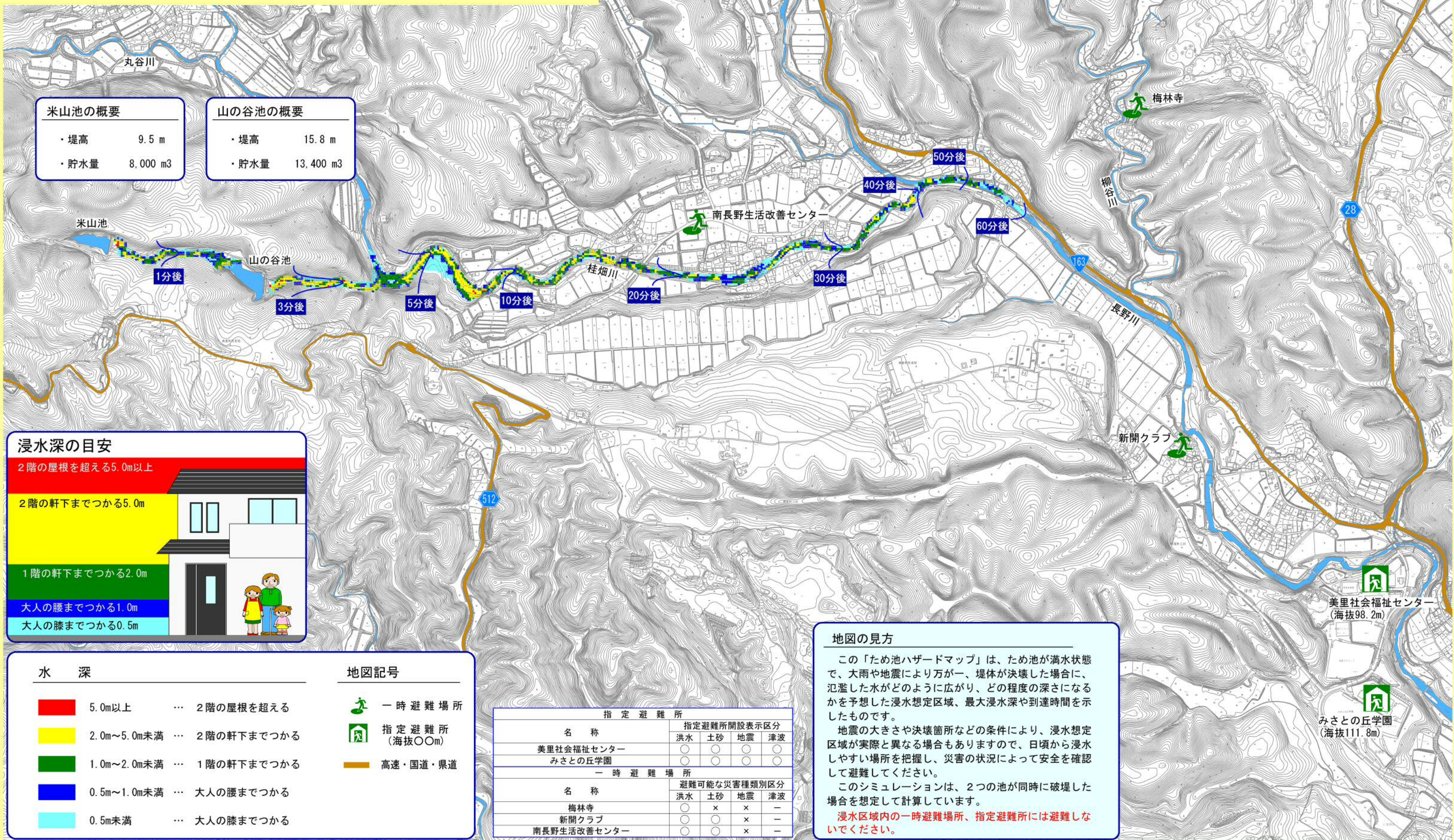


米山池の概要

- ・堤高 9.5 m
- ・貯水量 8,000 m³

山の谷池の概要

- ・堤高 15.8 m
- ・貯水量 13,400 m³



浸水深の目安

2階の屋根を超える5.0m以上

2階の軒下までつかる5.0m

1階の軒下までつかる2.0m

大人の腰までつかる1.0m

大人の膝までつかる0.5m



水深

- 5.0m以上 ... 2階の屋根を超える
- 2.0m~5.0m未満 ... 2階の軒下までつかる
- 1.0m~2.0m未満 ... 1階の軒下までつかる
- 0.5m~1.0m未満 ... 大人の腰までつかる
- 0.5m未満 ... 大人の膝までつかる

地図記号

- 一時避難場所
- 指定避難所 (海拔〇〇m)
- 高速・国道・県道

| 指定避難所 | | 指定避難所開設表示区分 | | | |
|-------------|--|--------------|----|----|----|
| 名称 | | 洪水 | 土砂 | 地震 | 津波 |
| 美里社会福祉センター | | ○ | ○ | ○ | ○ |
| みさとの丘学園 | | ○ | ○ | ○ | ○ |
| 一時避難場所 | | 避難可能な災害種類別区分 | | | |
| 名称 | | 洪水 | 土砂 | 地震 | 津波 |
| 梅林寺 | | ○ | x | x | - |
| 新聞クラブ | | ○ | ○ | x | - |
| 南長野生活改善センター | | ○ | ○ | x | - |

地図の見方

この「ため池ハザードマップ」は、ため池が満水状態で、大雨や地震により万が一、堤体が決壊した場合に、氾濫した水がどのように広がり、どの程度の深さになるかを予想した浸水想定区域、最大浸水深や到達時間を示したものです。
地震の大きさや決壊箇所などの条件により、浸水想定区域が実際と異なる場合もありますので、日頃から浸水しやすい場所を把握し、災害の状況によって安全を確認して避難してください。
このシミュレーションは、2つの池が同時に破堤した場合を想定して計算しています。
浸水区域内の一時避難場所、指定避難所には避難しないでください。