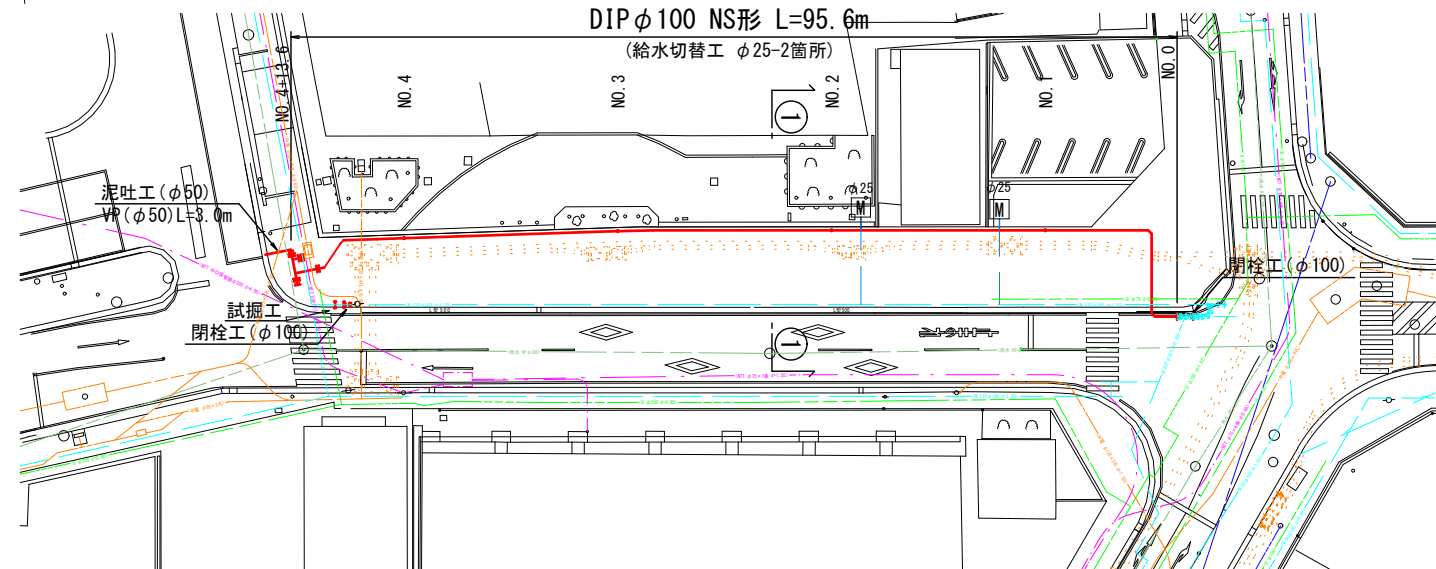


設計図

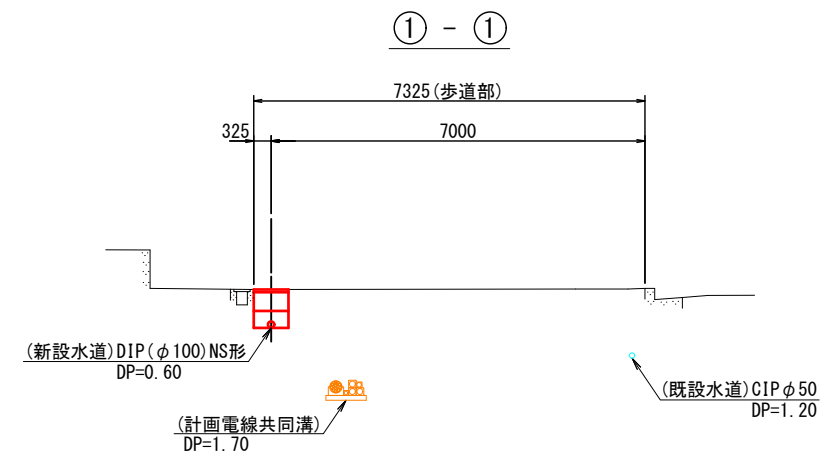
平面図

S=1:500



横断図

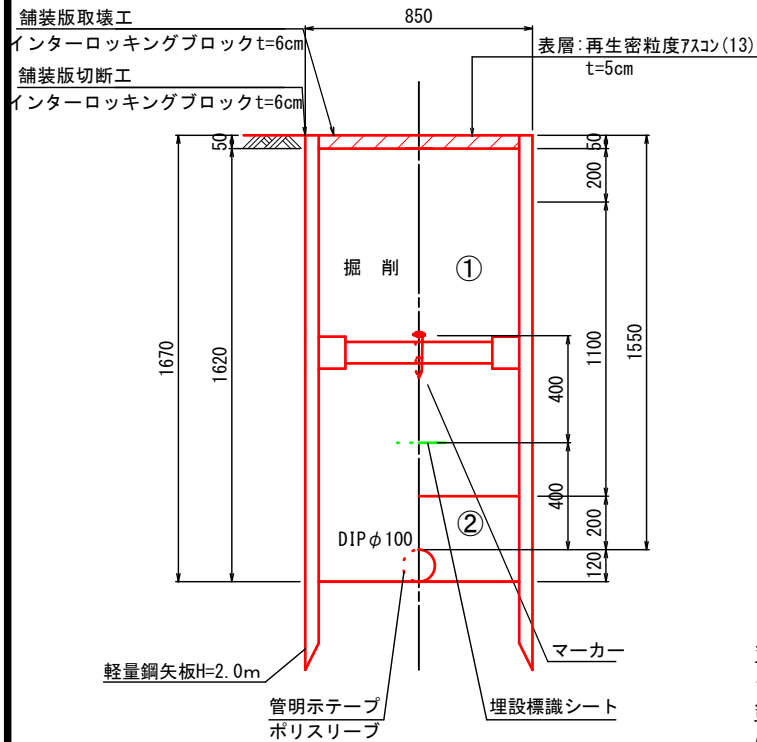
S=1:100



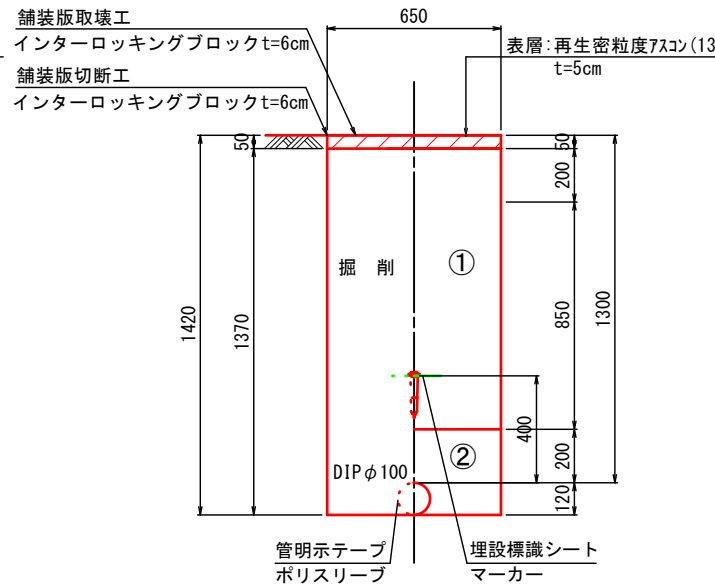
掘削及び埋戻工法図

S=1:20

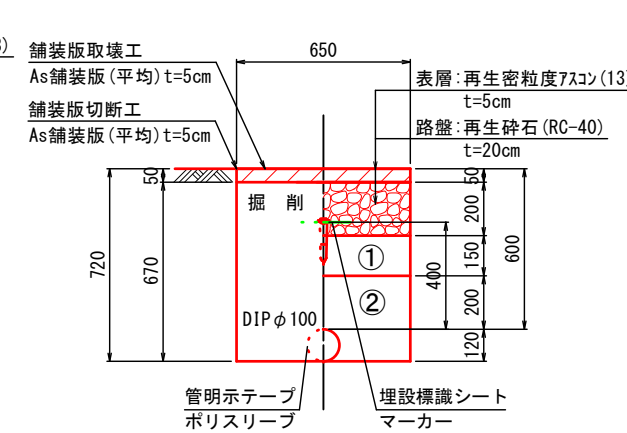
DIP φ100  
歩道部



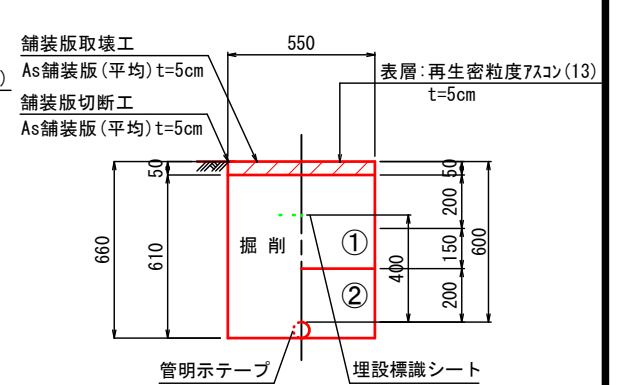
DIP φ100  
歩道部



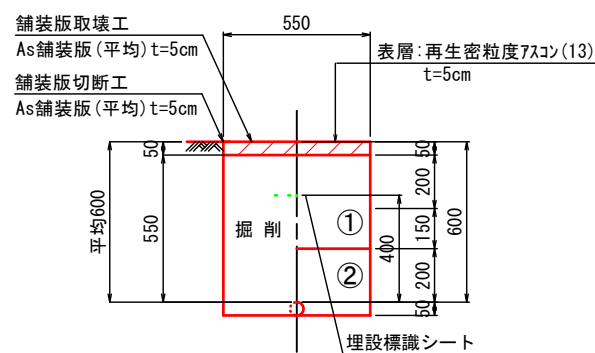
DIP φ100  
車道部



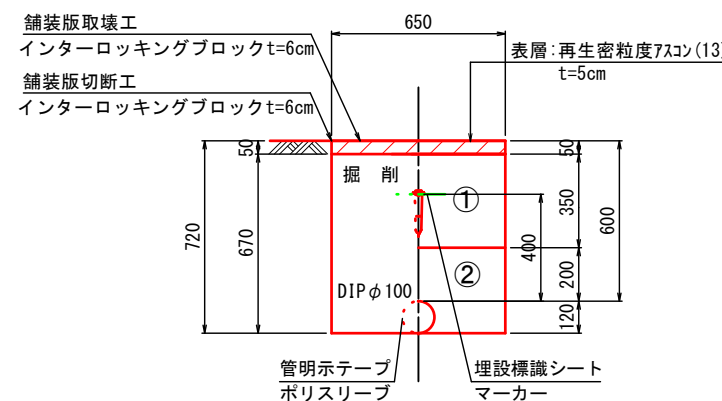
泥吐管  
VP φ50



給水管



DIP φ100  
歩道部



- ①・・・再生砕石 (RC-40)
- ②・・・埋戻し用砂

※この図面はA2サイズを原寸とする。

津市水道局			
工事名	平成30年度 工務第35号 土地区画整理事業に伴う羽所町地内配水管布設工事		
図面の種類	平面図・横断図・工法図		
縮尺	図示	図面番号	1/2
受注者名			

