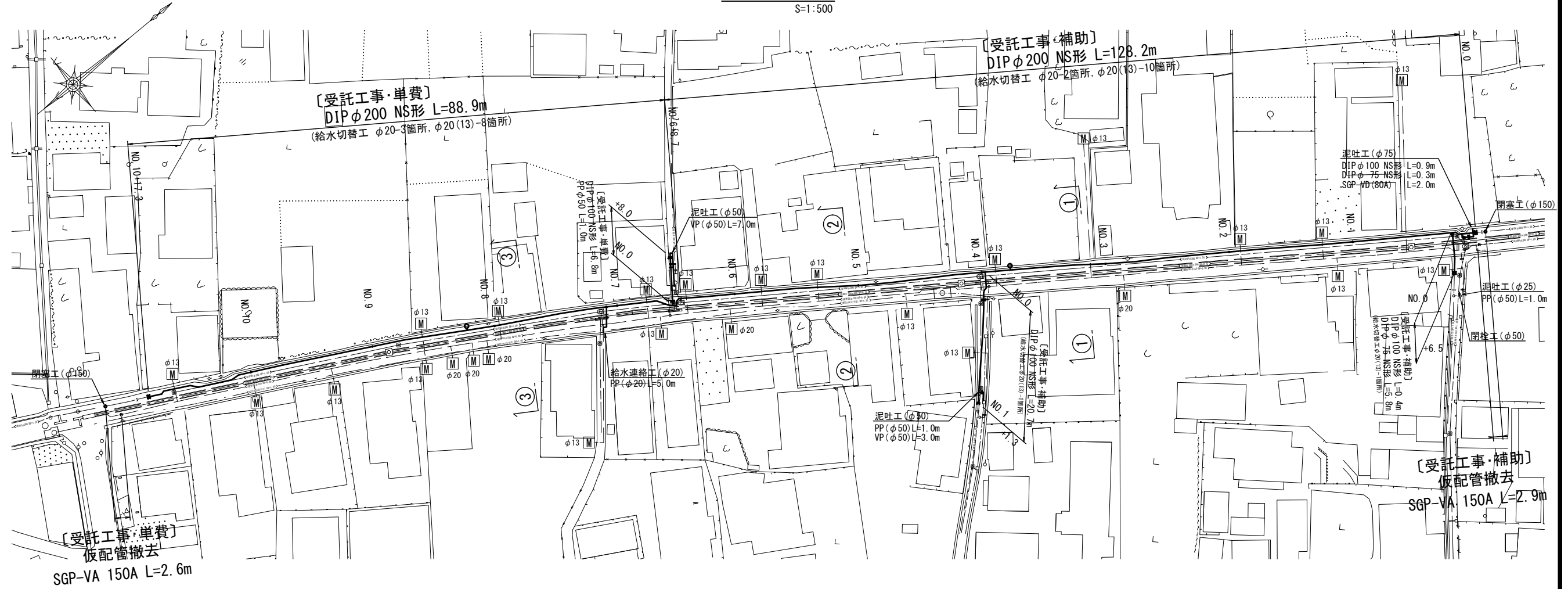


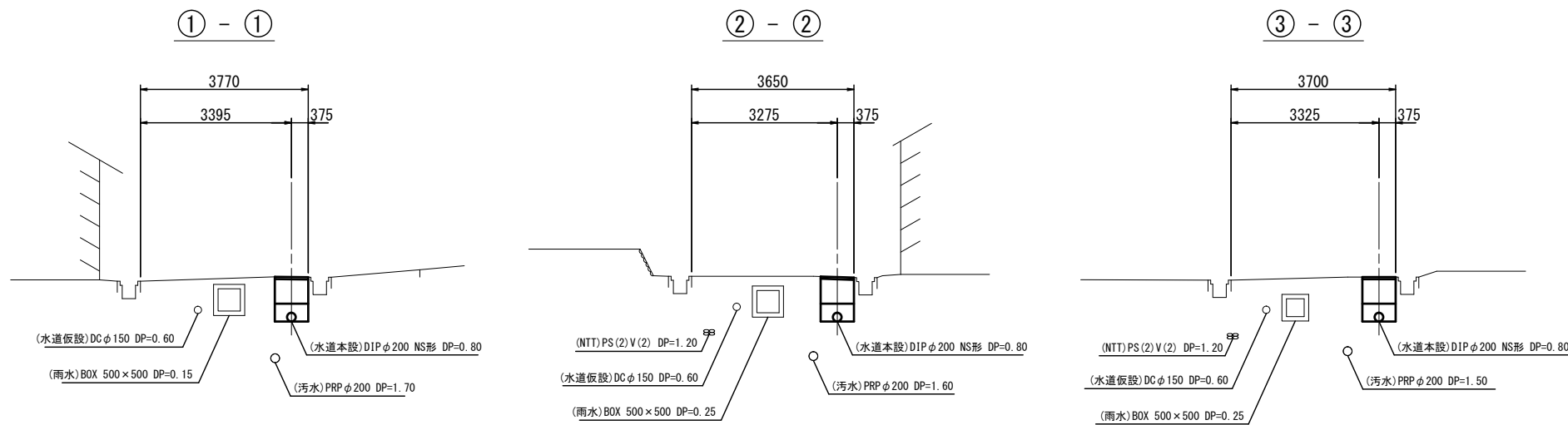
設計図

平面図

S=1:500



S=1:100



線種	名称
——	水道管(新設)
---	既設水道管
----	下水道(新設)
-----	既設雨水管
- - - -	N T T

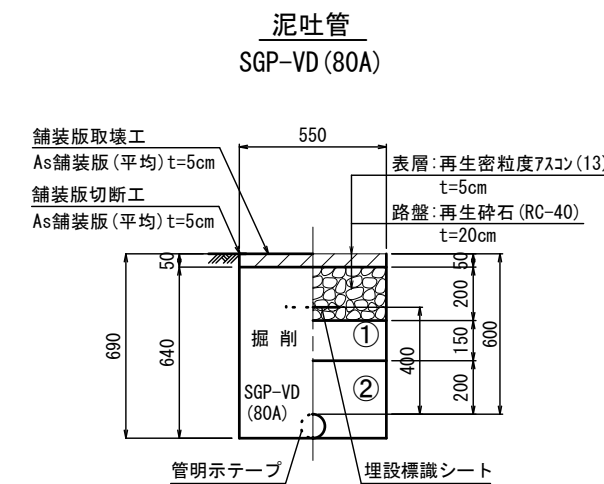
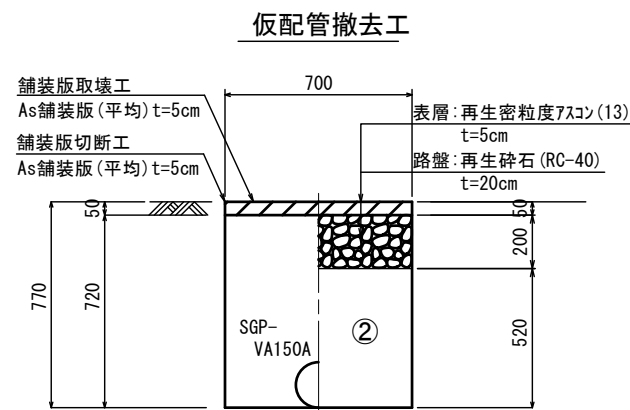
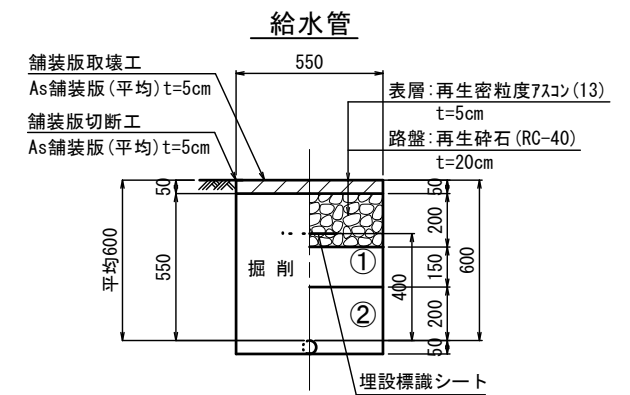
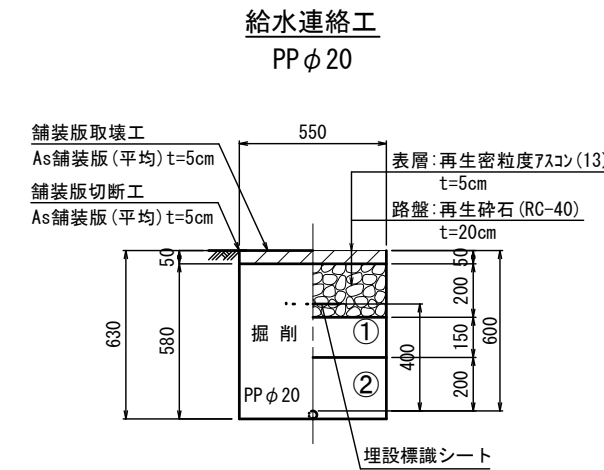
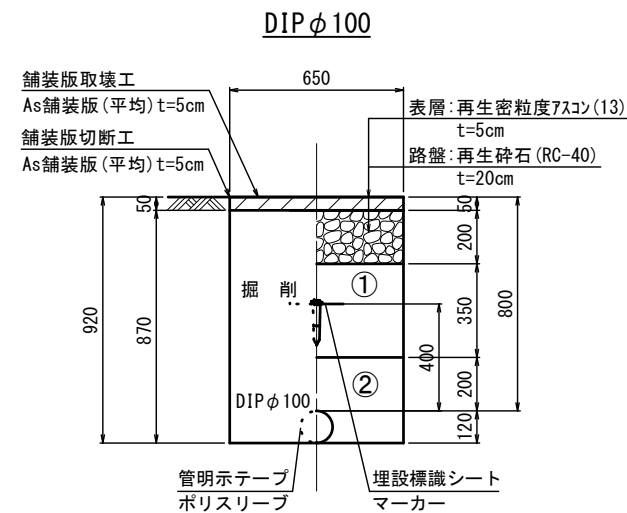
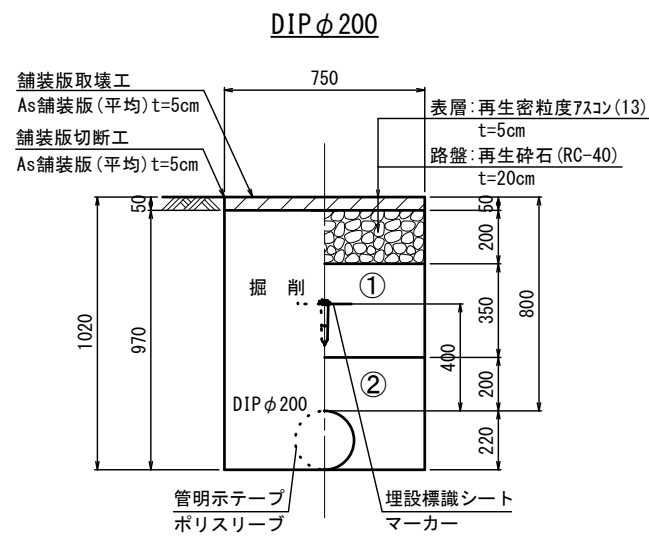
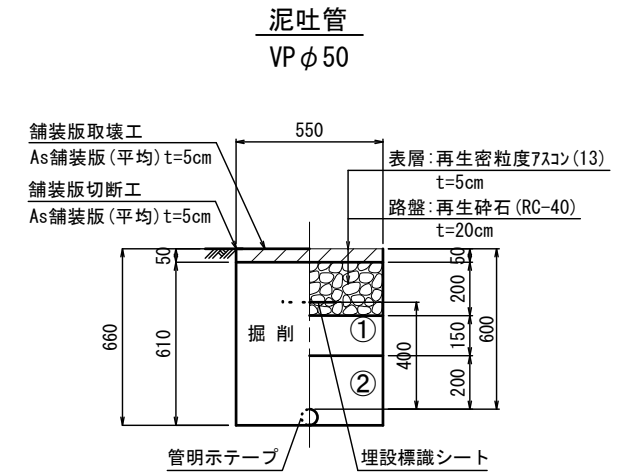
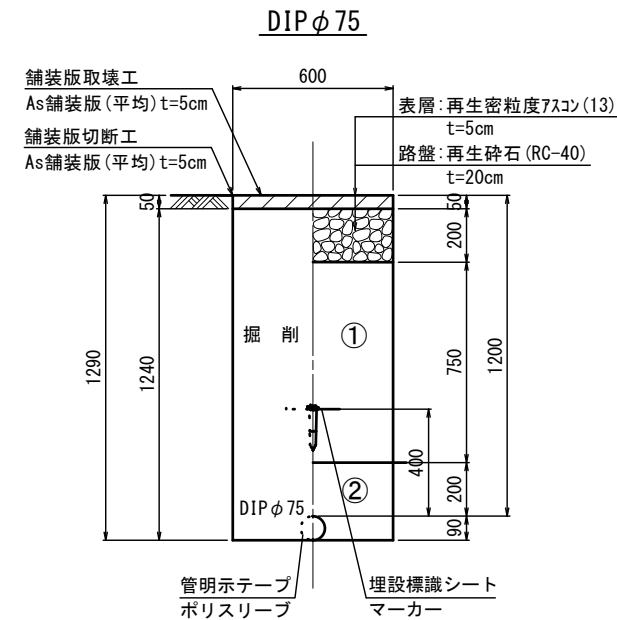
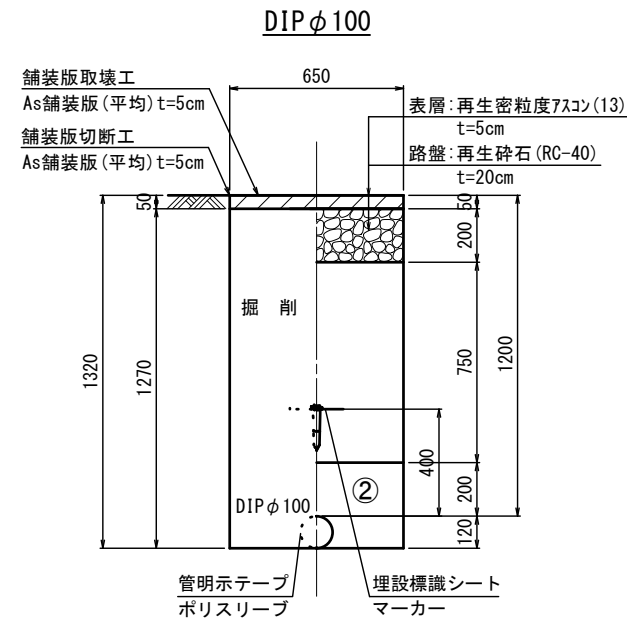
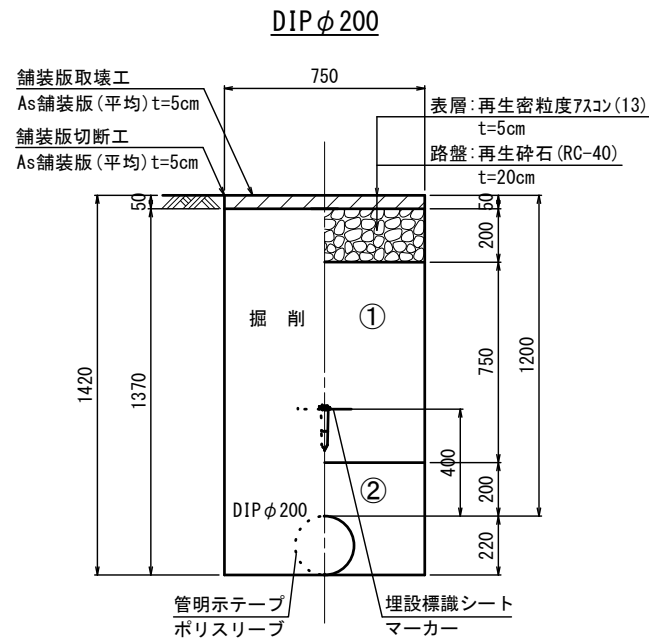
※この図面はA2サイズを原寸とする。

津市水道局			
工事名	平成30年度 工務第34号 公共下水道事業に伴う 河芸町中別保地内配水管移設工事(本設)		
図面の種類	平面図・横断面図		
縮尺	図示	図面番号	1/5
受注者名			

設計図

掘削及び埋戻工法図

S=1:20



- ①・・・再生砕石(RC-40)
- ②・・・流用土

※この図面はA2サイズを原寸とする。

津市水道局			
工事名	平成30年度 工務第34号 公共下水道事業に伴う 河芸町中別保区内配水管移設工事(本設)		
図面の種類	掘削及び埋戻工法図		
縮尺	図示	図面番号	2/5
受注者名			

設計図

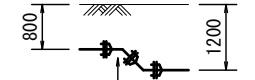
配管詳細図(1/3)

S=1:200

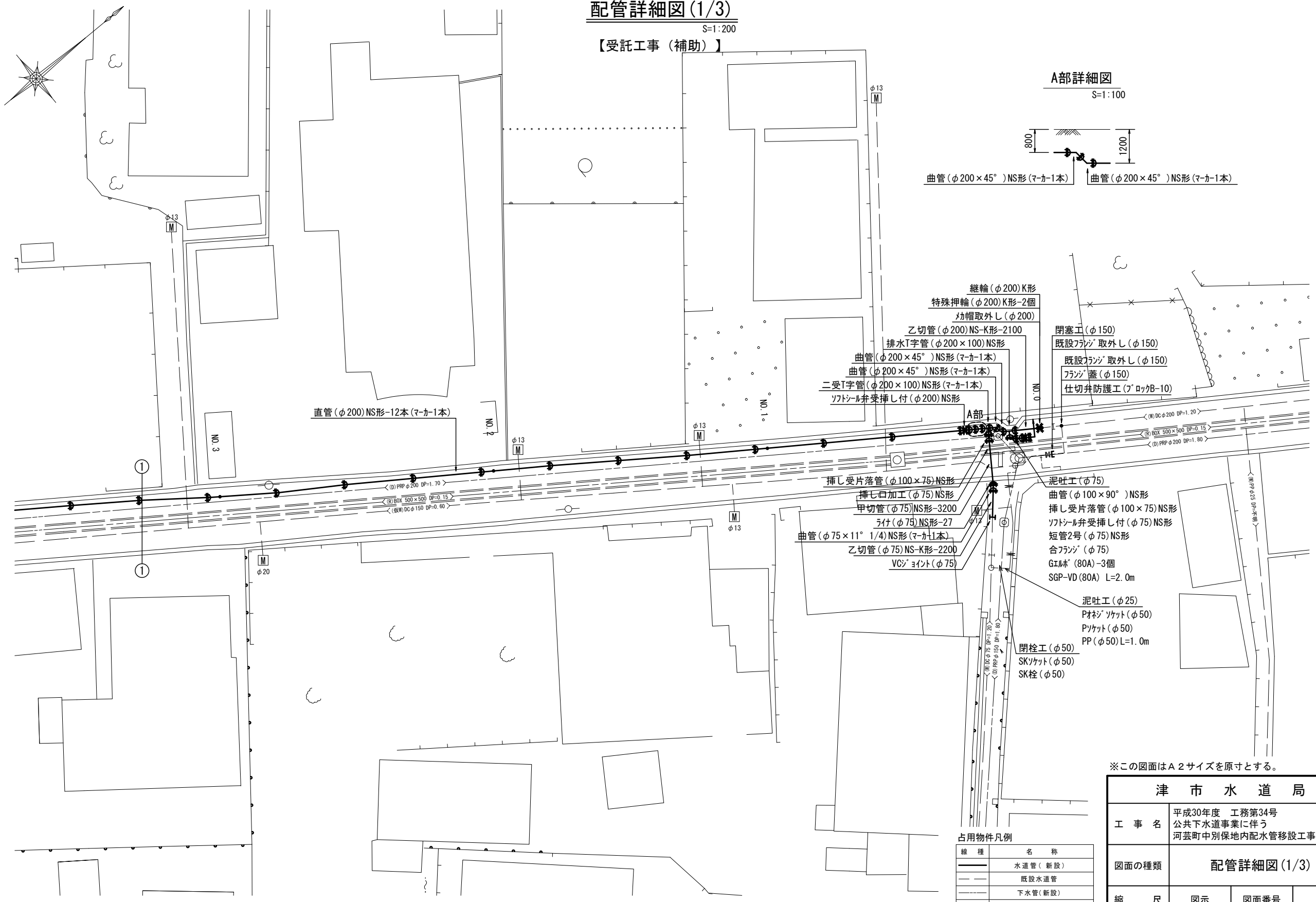
【受託工事(補助)】

A部詳細図

S=1:100



曲管(φ200×45°)NS形(マ-カ1本) 曲管(φ200×45°)NS形(マ-カ1本)



- 継輪(φ200)K形
- 特殊押輪(φ200)K形-2個
- 幼帽取外し(φ200)
- 乙切管(φ200)NS-K形-2100
- 排水T字管(φ200×100)NS形
- 曲管(φ200×45°)NS形(マ-カ1本)
- 曲管(φ200×45°)NS形(マ-カ1本)
- 二受T字管(φ200×100)NS形(マ-カ1本)
- ソトソル弁受挿し付(φ200)NS形
- 閉塞工(φ150)
- 既設フランジ取外し(φ150)
- 既設フランジ取外し(φ150)
- フランジ蓋(φ150)
- 仕切弁防護工(フロックB-10)
- 挿し受片落管(φ100×75)NS形
- 挿し口加工(φ75)NS形
- 甲切管(φ75)NS形-3200
- ソケット(φ75)NS形-27
- 曲管(φ75×11°1/4)NS形(マ-カ1本)
- 乙切管(φ75)NS-K形-2200
- VCソケット(φ75)
- 泥吐工(φ75)
- 曲管(φ100×90°)NS形
- 挿し受片落管(φ100×75)NS形
- ソトソル弁受挿し付(φ75)NS形
- 短管2号(φ75)NS形
- 合フランジ(φ75)
- ゲルボ(80A)-3個
- SGP-VD(80A) L=2.0m
- 泥吐工(φ25)
- ポネジソケット(φ50)
- ソケット(φ50)
- PP(φ50)L=1.0m
- 閉栓工(φ50)
- SKソケット(φ50)
- SK栓(φ50)

※この図面はA2サイズを原寸とする。

占用物件凡例

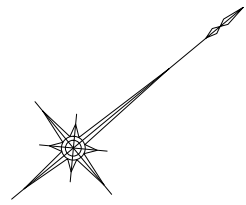
線種	名称
——	水道管(新設)
---	既設水道管
----	下水道(新設)
-----	既設雨水管
---	NTT

津市水道局			
工事名	平成30年度 工務第34号 公共下水道事業に伴う 河芸町中別保地内配水管移設工事(本設)		
図面の種類	配管詳細図(1/3)		
縮尺	図示	図面番号	3/5
受注者名			

設計図

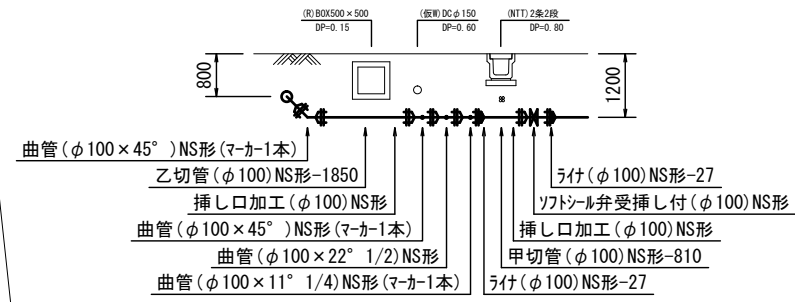
配管詳細図(2/3)

S=1:200

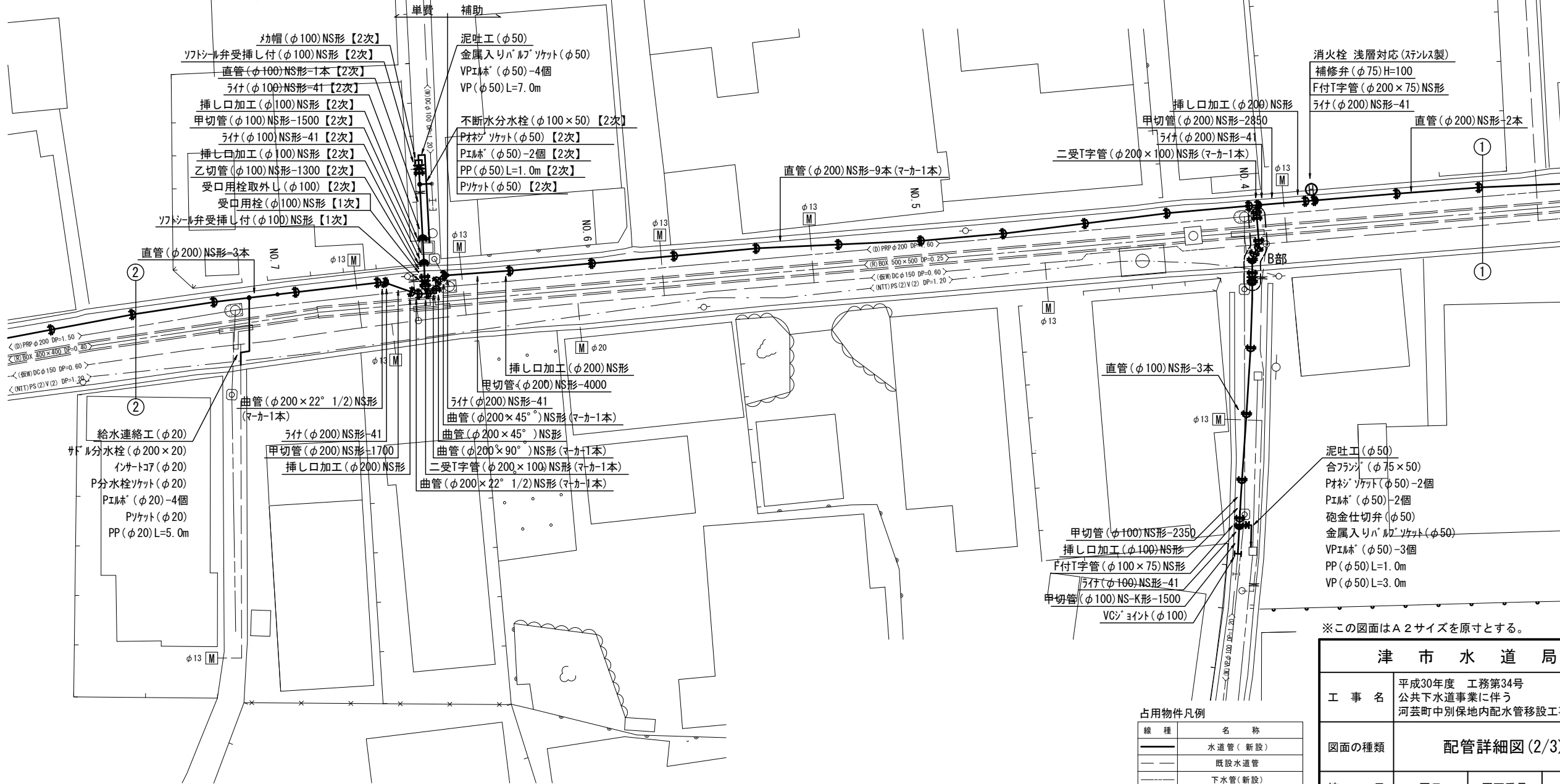


B部詳細図

S=1:100



※【2次】は、本設切替後



※この図面はA2サイズを原寸とする。

占用物件凡例

線種	名称
——	水道管(新設)
---	既設水道管
----	下水管(新設)
-----	既設雨水管
---	NTT

津市水道局			
工事名	平成30年度 工務第34号 公共下水道事業に伴う 河芸町中別保地内配水管移設工事(本設)		
図面の種類	配管詳細図(2/3)		
縮尺	図示	図面番号	4/5
受注者名			

設計図

配管詳細図(3/3)

S=1:200

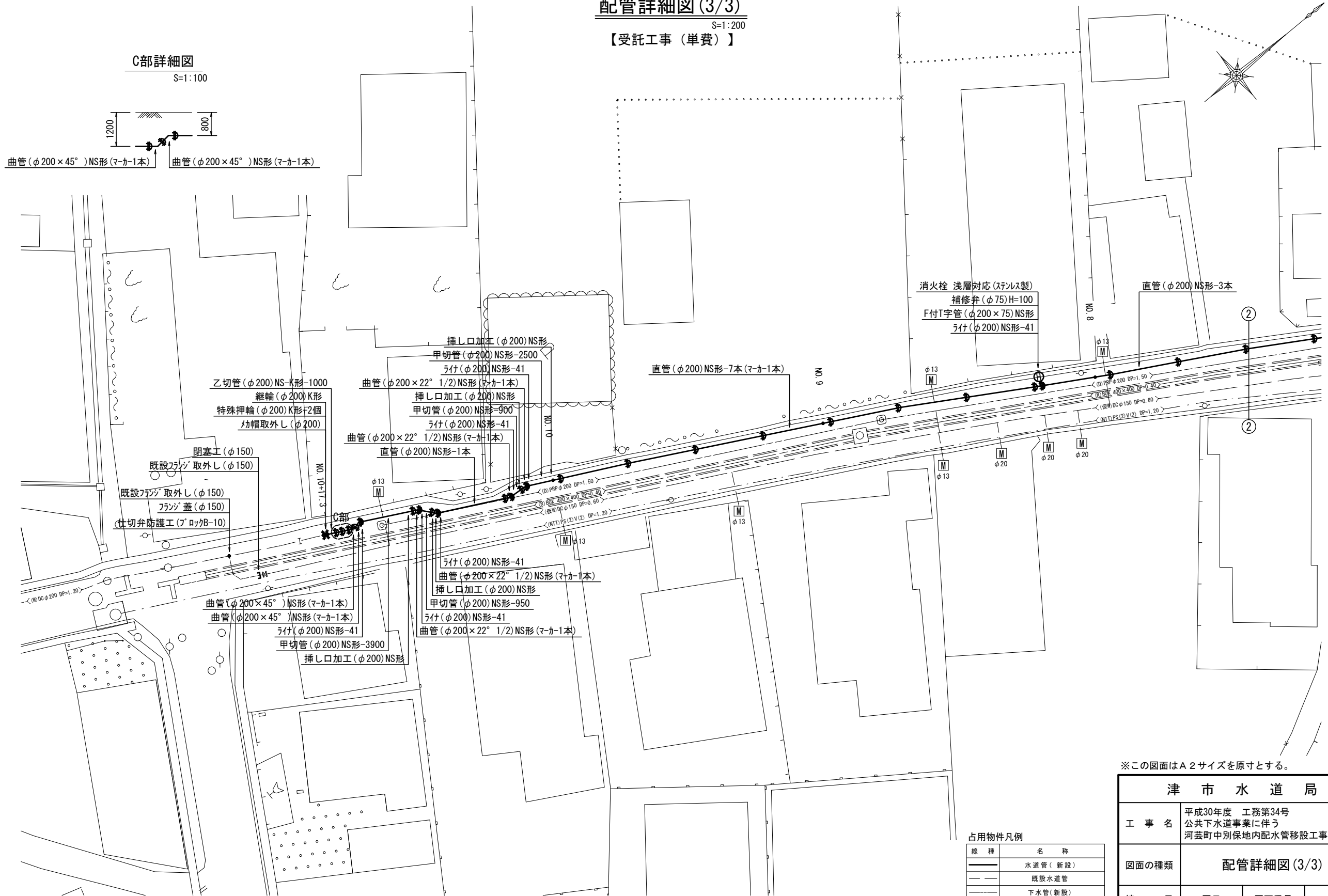
【受託工事(単費)】

C部詳細図

S=1:100



曲管(φ200×45°)NS形(マカ-1本) 曲管(φ200×45°)NS形(マカ-1本)



消火栓 浅層対応(ステンレス製)
補修弁(φ75)H=100
F付T字管(φ200×75)NS形
うけ(φ200)NS形-41

直管(φ200)NS形-3本

直管(φ200)NS形-7本(マカ-1本)

乙切管(φ200)NS-K形-1000
継輪(φ200)K形
特殊押輪(φ200)K形-2個
幼帽取外し(φ200)

挿し口加工(φ200)NS形
甲切管(φ200)NS形-2500
うけ(φ200)NS形-41
曲管(φ200×22° 1/2)NS形(マカ-1本)
挿し口加工(φ200)NS形
甲切管(φ200)NS形-900
うけ(φ200)NS形-41

曲管(φ200×22° 1/2)NS形(マカ-1本)
直管(φ200)NS形-1本

閉塞工(φ150)
既設フランジ取外し(φ150)
既設フランジ取外し(φ150)
フランジ蓋(φ150)
仕切弁防護工(プロックB-10)

うけ(φ200)NS形-41
曲管(φ200×22° 1/2)NS形(マカ-1本)
挿し口加工(φ200)NS形
甲切管(φ200)NS形-950
うけ(φ200)NS形-41
曲管(φ200×22° 1/2)NS形(マカ-1本)

曲管(φ200×45°)NS形(マカ-1本)
曲管(φ200×45°)NS形(マカ-1本)
うけ(φ200)NS形-41
甲切管(φ200)NS形-3900
挿し口加工(φ200)NS形

※この図面はA2サイズを原寸とする。

津市水道局			
工事名	平成30年度 工務第34号 公共下水道事業に伴う 河芸町中別保地内配水管移設工事(本設)		
図面の種類	配管詳細図(3/3)		
縮尺	図示	図面番号	5/5
受注者名			

占用物件凡例

線種	名称
——	水道管(新設)
- - - -	既設水道管
----	下水道(新設)
----	既設雨水管
---	NTT