

久居美杉線（八知～比津）通行止解除

～災害復旧工事が完了します～

三重県

令和元年10月31日現在

県道久居美杉線（津市美杉町八知～比津）において、平成29年の台風で土砂崩れが発生した場所で、復旧工事を進めていましたが、平成30年9月17日に大きな土砂崩れが発生しました。このため八知～比津の区間を全面通行止として災害復旧工事を行ってきました。この度、当工事が完了する見込みとなったため、

令和元年 **11月14日（木）15時に通行止め規制を解除**します。

（天候不良により延期の場合もあります。）

長期間の通行止めにより、ご不便をおかけいたしました。
また、迂回にご協力をいただきありがとうございました。

【工事受注者】株式会社 橋本組

【お問い合わせ】 三重県 津建設事務所 事業推進室 道路二課(059-223-5230)



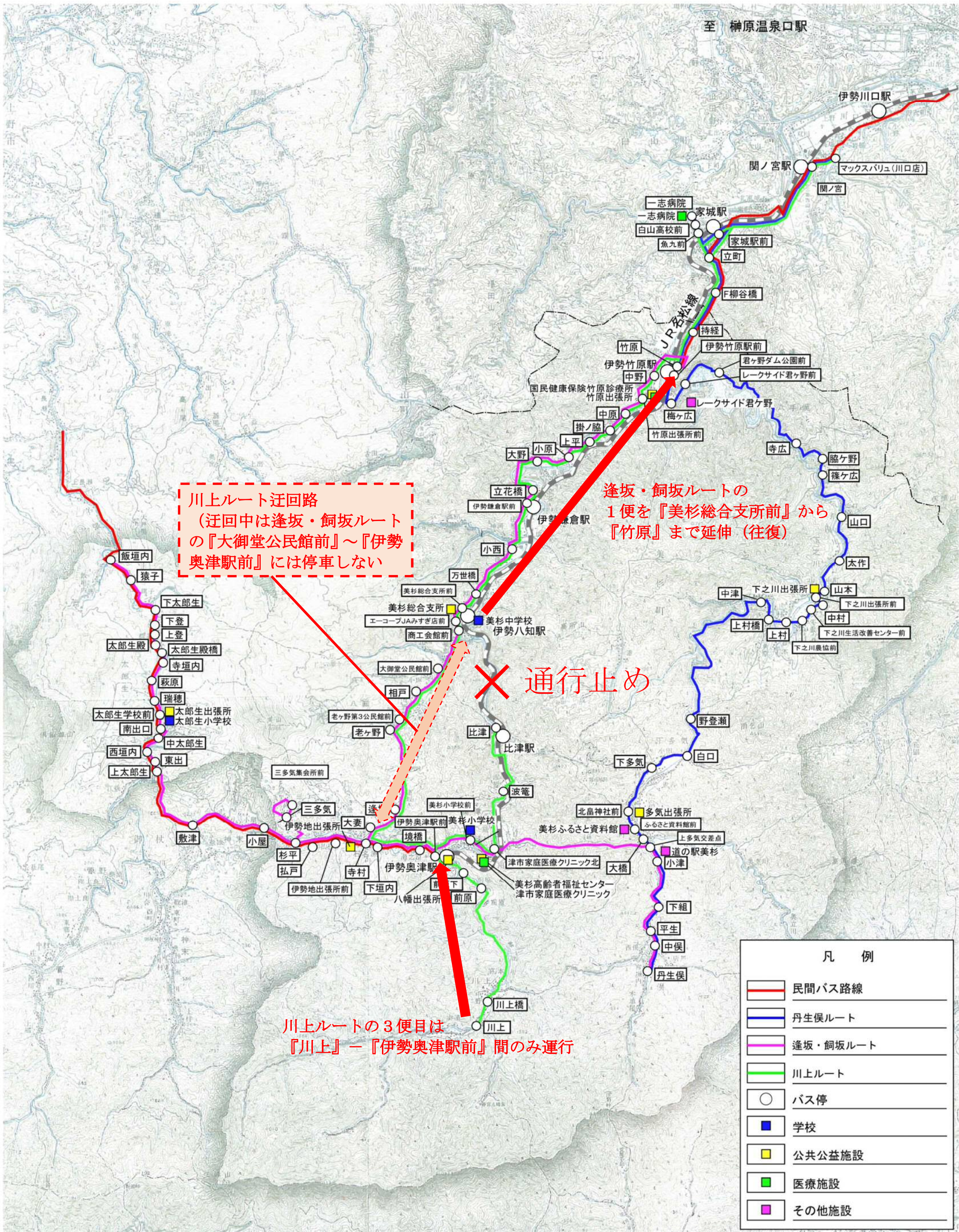
写真撮影日 令和元年10月26日



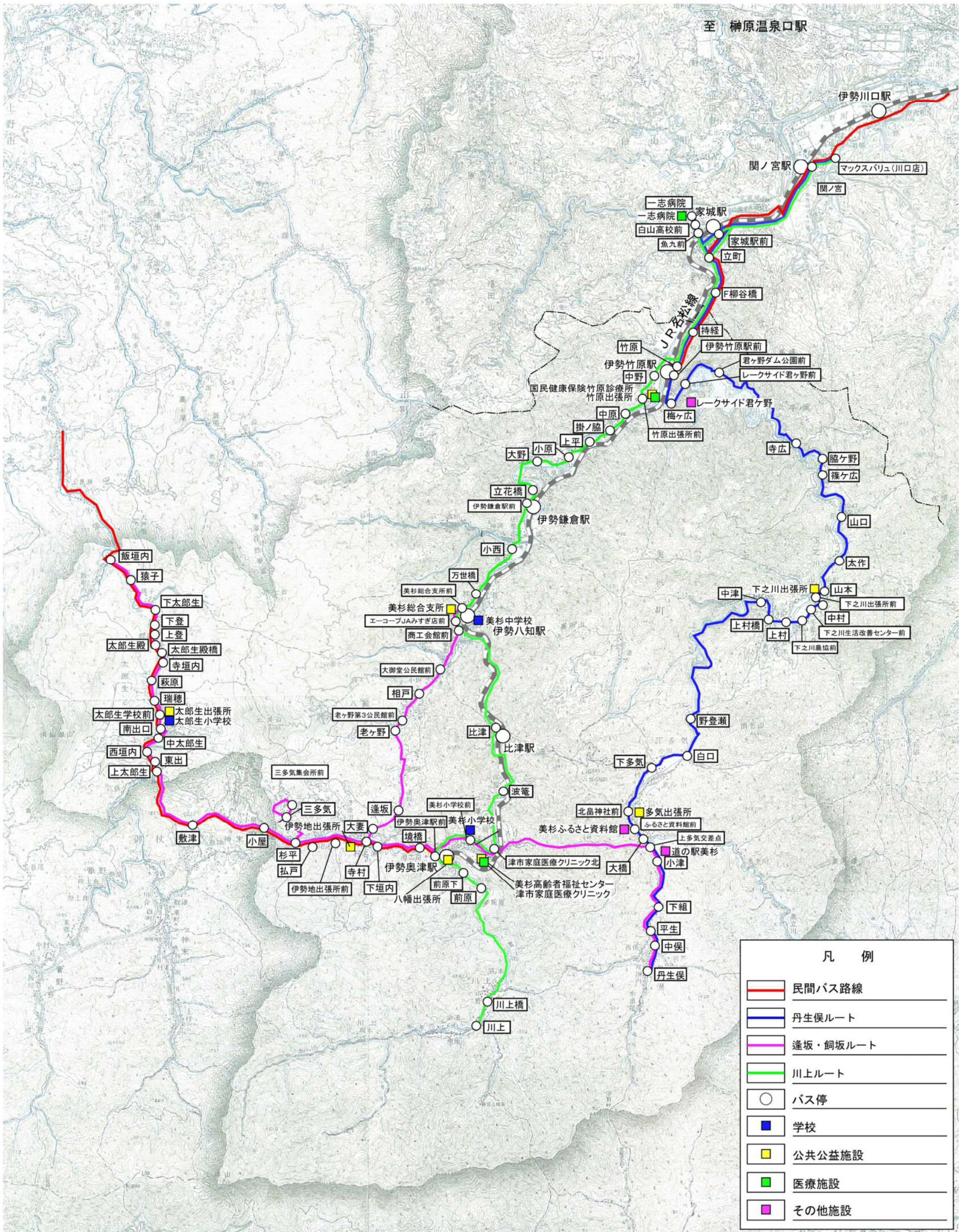
最新情報
はWEBで



津市コミュニティバス（美杉地域路線図） 災害対応（変更前）



津市コミュニティバス（美杉地域路線図）通常時（変更後）



凡 例	
	民間バス路線
	丹生俣ルート
	逢坂・飼坂ルート
	川上ルート
	バス停
	学校
	公共公益施設
	医療施設
	その他施設

令和元年 11 月 13 日

中部運輸局 三重運輸支局長 様

名 称 津市
住 所 三重県津市西丸之内 2 3 番 1 号
代表者の氏名 津市長 前葉 泰幸 印

自家用有償旅客運送の変更登録の申請

このたび、自家用有償旅客運送の登録事項の変更を行いたいので、道路運送法第 79 条の 7 及び同法施行規則第 51 条の 11 の規定に基づき、下記のとおり申請します。

記

1. 名称、住所、代表者の氏名
名 称 津市
住 所 三重県津市西丸之内 2 3 番 1 号
代表者の氏名 津市長 前葉 泰幸
2. 登録番号
中三市交第 1 号
3. 自家用有償旅客運送の種別
市町村運営有償運送（交通空白輸送）
4. 変更しようとする事項
(1) 路線
ア 逢坂・飼坂ルート

	旧				
起点	飯垣内	丹生俣	丹生俣	丹生俣	美杉総合支所前
終点	津市家庭医療 クリニック北	美杉総合支所前	竹原	美杉総合支所前	伊勢奥津駅前
キロ程	14.6	20.7	28.5	14.9	7.8
主たる 経過地	伊勢奥津駅前	三多気集会所前	三多気集会所前	伊勢奥津駅前	逢坂

	新		
起点	飯垣内	丹生俣	美杉総合支所前
終点	津市家庭医療 クリニック北	美杉総合支所前	伊勢奥津駅前
キロ程	14.6	20.7	7.5
主たる経過地	伊勢奥津駅前	伊勢奥津駅前	逢坂

(2) 廃止する停留所

ア 逢坂・飼坂ルート

- ・万世橋
- ・小西
- ・伊勢鎌倉駅前
- ・立花橋
- ・大野
- ・小原
- ・上平
- ・掛ノ脇
- ・中原
- ・竹原出張所前
- ・中野
- ・竹原

5. 変更予定期日

令和元年11月15日

6. 変更の理由

平成30年9月17日に美杉町八知地内において発生した法面崩落により、県道15号線（主要地方道久居美杉線）の一部区間が全面通行止めとなったことから、平成30年12月3日より、美杉地域「逢坂・飼坂ルート」を災害時の臨時ルート及びダイヤで運行しておりました。

この度、県道15号線の復旧工事が完了し、令和元年11月14日に開通することになりましたことから、これまで災害における臨時的に運行しておりました美杉地域「逢坂・飼坂ルート」を災害発生前の通常ルート及びダイヤに変更するものです。

令和元年 11 月 13 日

三重運輸支局長 様

地域公共交通会議（又は協議会）において協議が調ったことを証する書類

申請のあった自家用有償旅客運送については、下記のとおり地域公共交通会議（又は協議会）を開催し、一般旅客自動車運送事業者によることが困難であり、かつ、地域住民の生活に必要な旅客輸送を確保するために必要であるとの合意に至ったので、その旨証明します。

記

1. 自家用有償旅客運送の種別

市町村運営有償運送（交通空白輸送）

2. 地域公共交通会議（又は協議会）の名称及び対象市町村
（名称）津市地域公共交通活性化協議会

（対象市町村）津市

3. 地域公共交通会議（又は協議会）にて合意に至った年月日
令和元年 11 月 13 日4. 運送主体の名称、住所、代表者の氏名
（名称）津市

（住所）三重県津市西丸之内 23 番 1 号

（代表者）津市長 前葉 泰幸

5. 合意の内容

（1）路線

ア 逢坂・飼坂ルート

	旧				
起点	飯垣内	丹生俣	丹生俣	丹生俣	美杉総合支所前
終点	津市家庭医療 クリニック北	美杉総合支所前	竹原	美杉総合支所前	伊勢奥津駅前
キロ程	14.6	20.7	28.5	14.9	7.8
主たる 経過地	伊勢奥津駅前	三多気集会所前	三多気集会所前	伊勢奥津駅前	逢坂

	新		
起点	飯垣内	丹生俣	美杉総合支所前
終点	津市家庭医療 クリニック北	美杉総合支所前	伊勢奥津駅前
キロ程	14.6	20.7	7.5
主たる経過地	伊勢奥津駅前	伊勢奥津駅前	逢坂

(2) 廃止する停留所

ア 逢坂・飼坂ルート

- ・万世橋
- ・小西
- ・伊勢鎌倉駅前
- ・立花橋
- ・大野
- ・小原
- ・上平
- ・掛ノ脇
- ・中原
- ・竹原出張所前
- ・中野
- ・竹原

6. 変更の理由

平成30年9月17日に美杉町八知地内において発生した法面崩落により、県道15号線（主要地方道久居美杉線）の一部区間が全面通行止めとなったことから、平成30年12月3日より、美杉地域「逢坂・飼坂ルート」を災害時の臨時ルート及びダイヤで運行しておりました。

この度、県道15号線の復旧工事が完了し、令和元年11月14日に開通することになりましたことから、これまで災害における臨時的に運行しておりました美杉地域「逢坂・飼坂ルート」を災害発生前の通常ルート及びダイヤに変更するものです。

7. その他特記事項

運賃に変更は無い。

令和元年11月13日

津市地域公共交通活性化協議会 会長 伊豆原 浩二 印