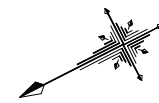


# 設計図

## 平面図

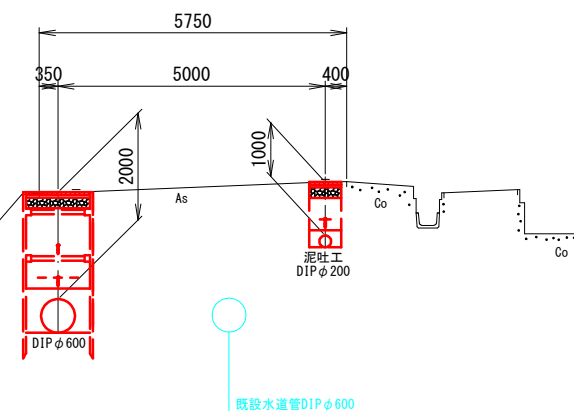
S=1:500



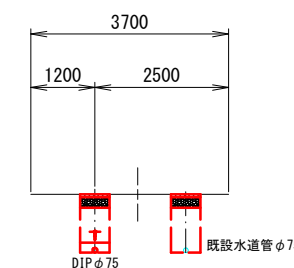
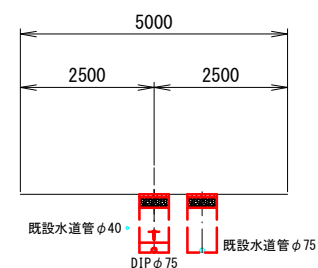
## 横断面図

S=1:100

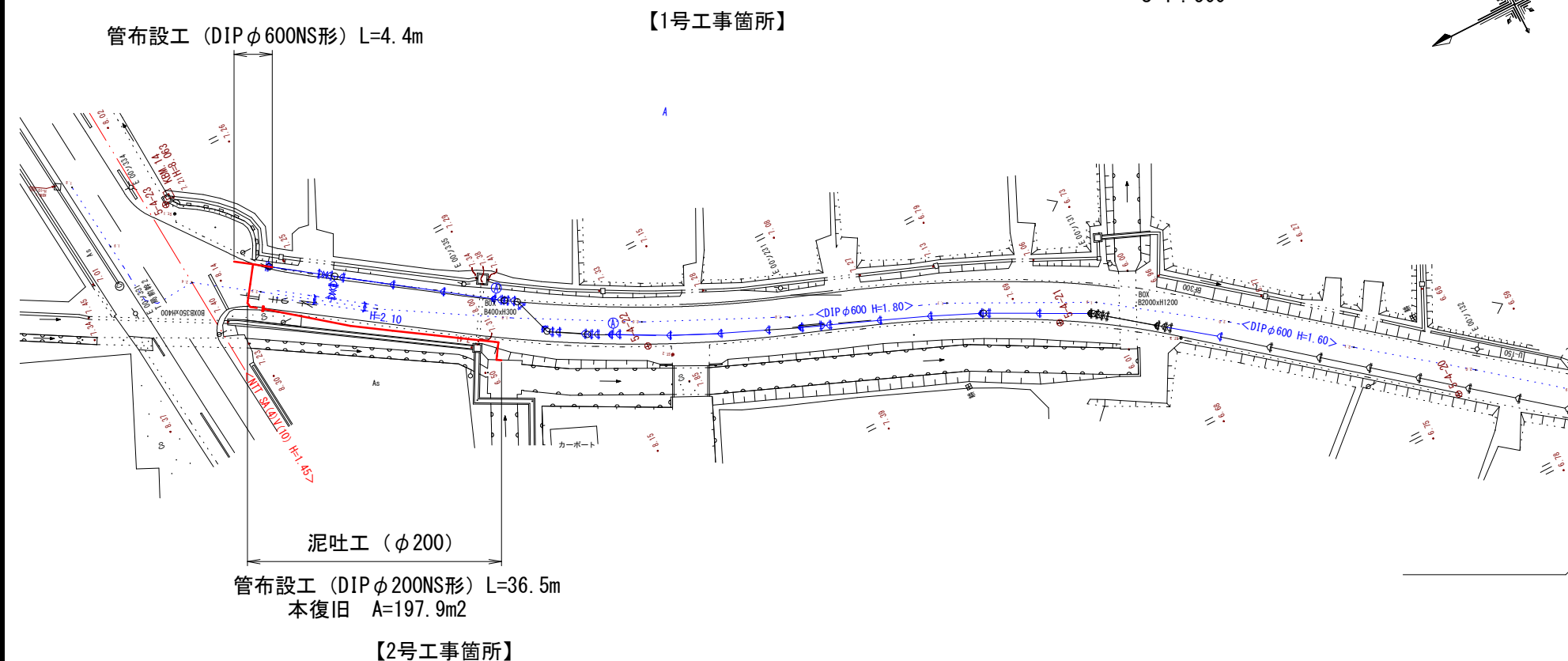
### 【1号工事箇所】



### 【2号工事箇所】



※この図面はA2サイズを原寸とする。



### 占用物件凡例

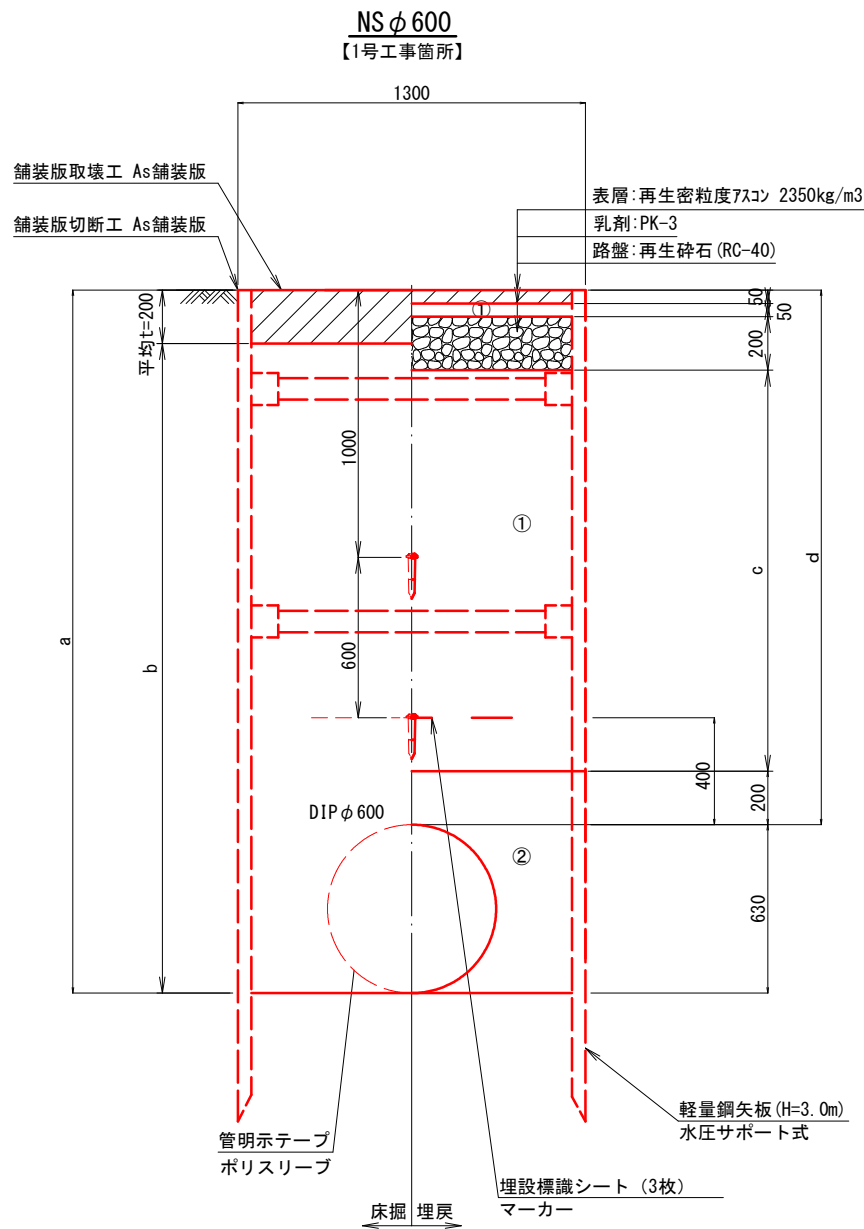
| 線種                                     | 名称       |
|--|----------|
| <span style="color: red;">—</span>     | 水道管 (新設) |
| <span style="color: cyan;">—</span>    | 既設水道管    |
| <span style="color: orange;">—</span>  | 計画下水道管   |
| <span style="color: magenta;">—</span> | 既設ガス管    |
| <span style="color: blue;">—</span>    | 既設雨水管    |
| <span style="color: green;">—</span>   | 既設NTT    |

| 津市上下水道事業局 |   |      |     |
|-----------|---|------|-----|
| 工事名       | 令和3年度 水工第14号<br>片田志袋町及び片田町地内<br>配水管布設工事 |      |     |
| 図面の種類     | 平面図                                     |      |     |
| 縮尺        | 図示                                      | 図面番号 | 1/5 |
| 受注者名      |   |      |     |

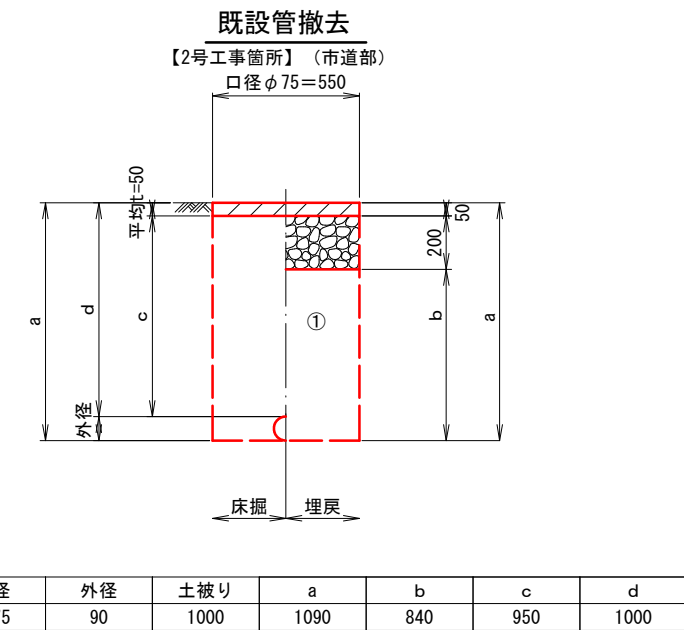
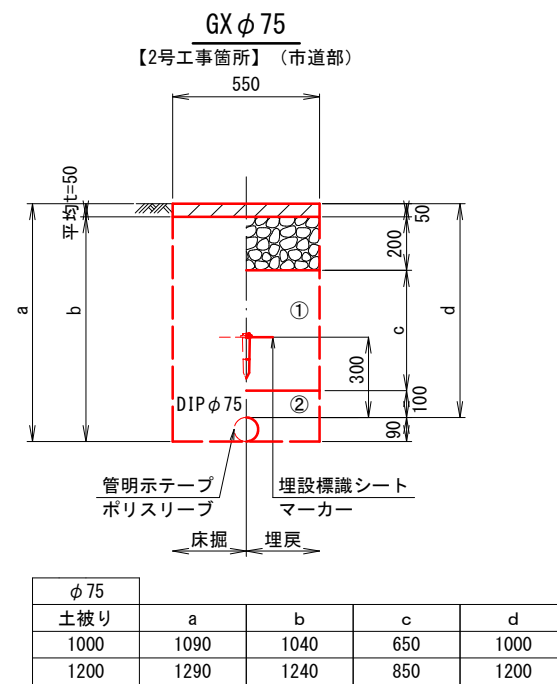
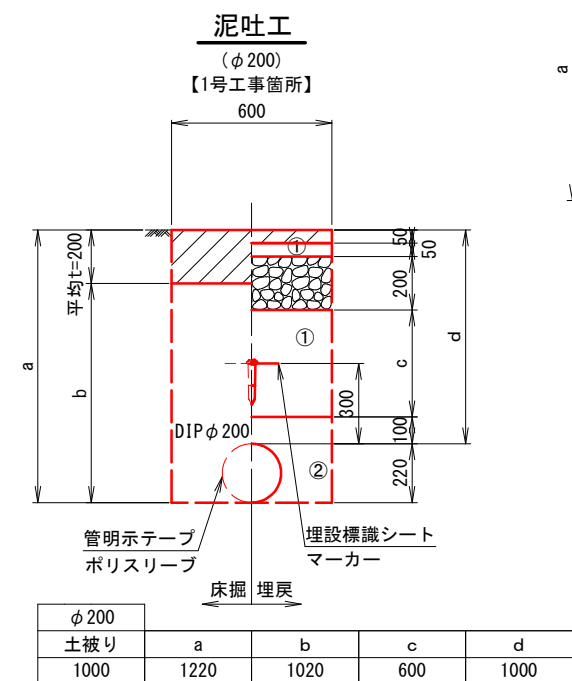
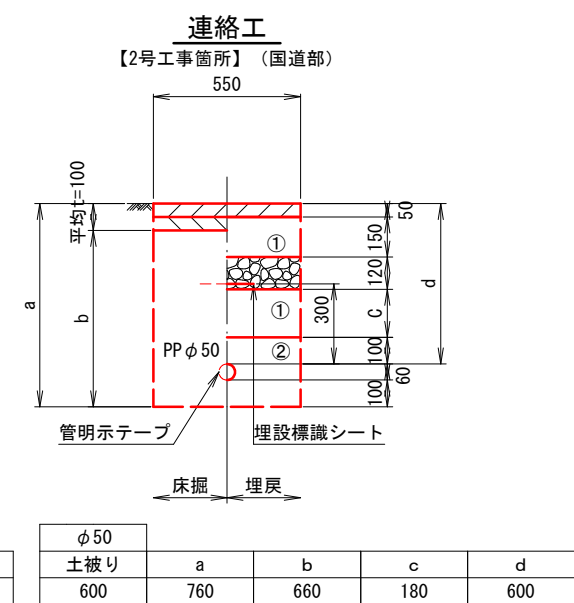
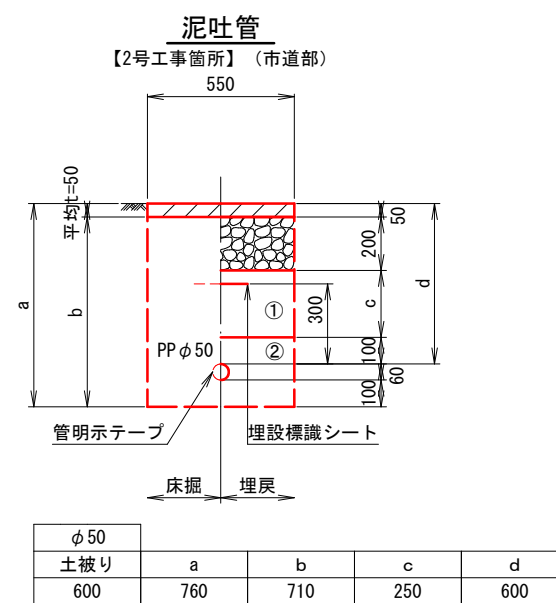
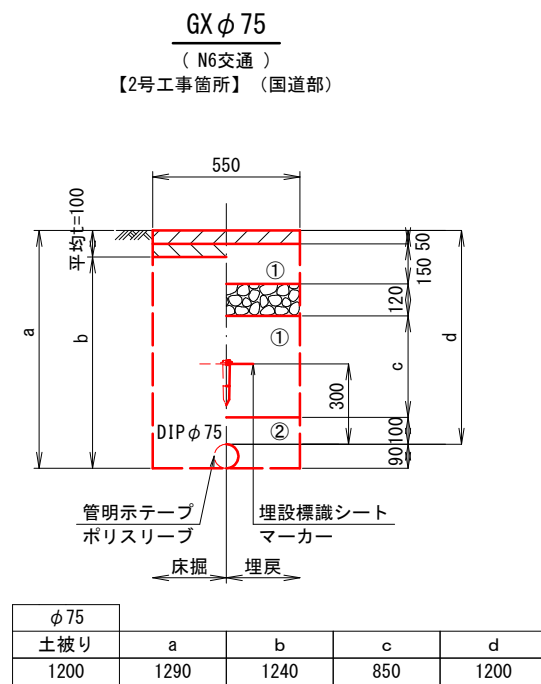
# 設計図

## 土工定規図

S=1:20



| φ600 | a    | b    | c    | d    |
|------|------|------|------|------|
| 土被り  | 2630 | 2430 | 1500 | 2000 |
| 2000 |      |      |      |      |



- ①・・・再生砕石(RC-40)
- ②・・・埋戻し用砂

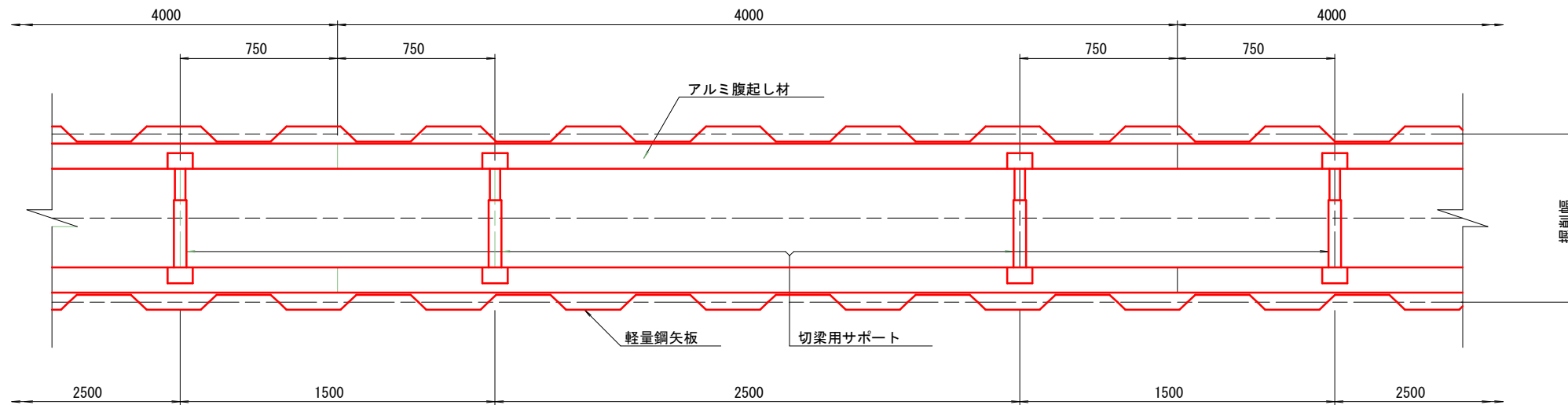
※この図面はA2サイズを原寸とする。

| 津市上下水道事業局 |   |      |     |
|-----------|---|------|-----|
| 工事名       | 令和3年度 水工第14号<br>片田志袋町及び片田町地内<br>配水管布設工事 |      |     |
| 図面の種類     | 土工定規図                                   |      |     |
| 縮尺        | 図示                                      | 図面番号 | 2/5 |
| 受注者名      |   |      |     |

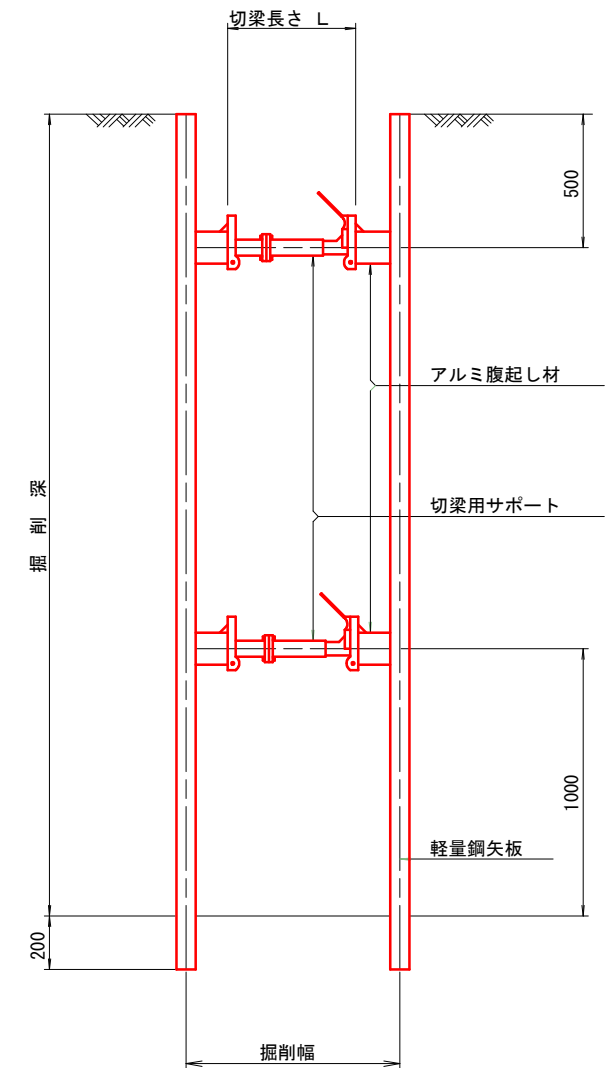
設計図

土留工標準図 (参考)  
(軽量金属支保材使用の場合)

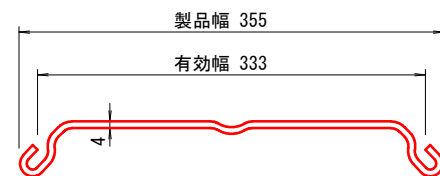
平面図  
S=1/20



断面図  
S=1/20



軽量鋼矢板 標準図  
S=1/5



支保工段数表

| 掘削深 (m)       | 矢板長 (m) | 支保工段数 (段) |
|---------------|---------|-----------|
| 1.5 < H ≤ 1.8 | 2.0     | 1         |
| 1.8 < H ≤ 2.0 | 2.5     | 1         |
| 2.0 < H ≤ 2.3 | 2.5     | 2         |
| 2.3 < H ≤ 2.8 | 3.0     | 2         |
| 2.8 < H ≤ 3.3 | 3.5     | 2         |
| 3.3 < H ≤ 3.5 | 4.0     | 2         |
| 3.5 < H ≤ 3.8 | 4.0     | 3         |

参考

※この図面はA2サイズを原寸とする。

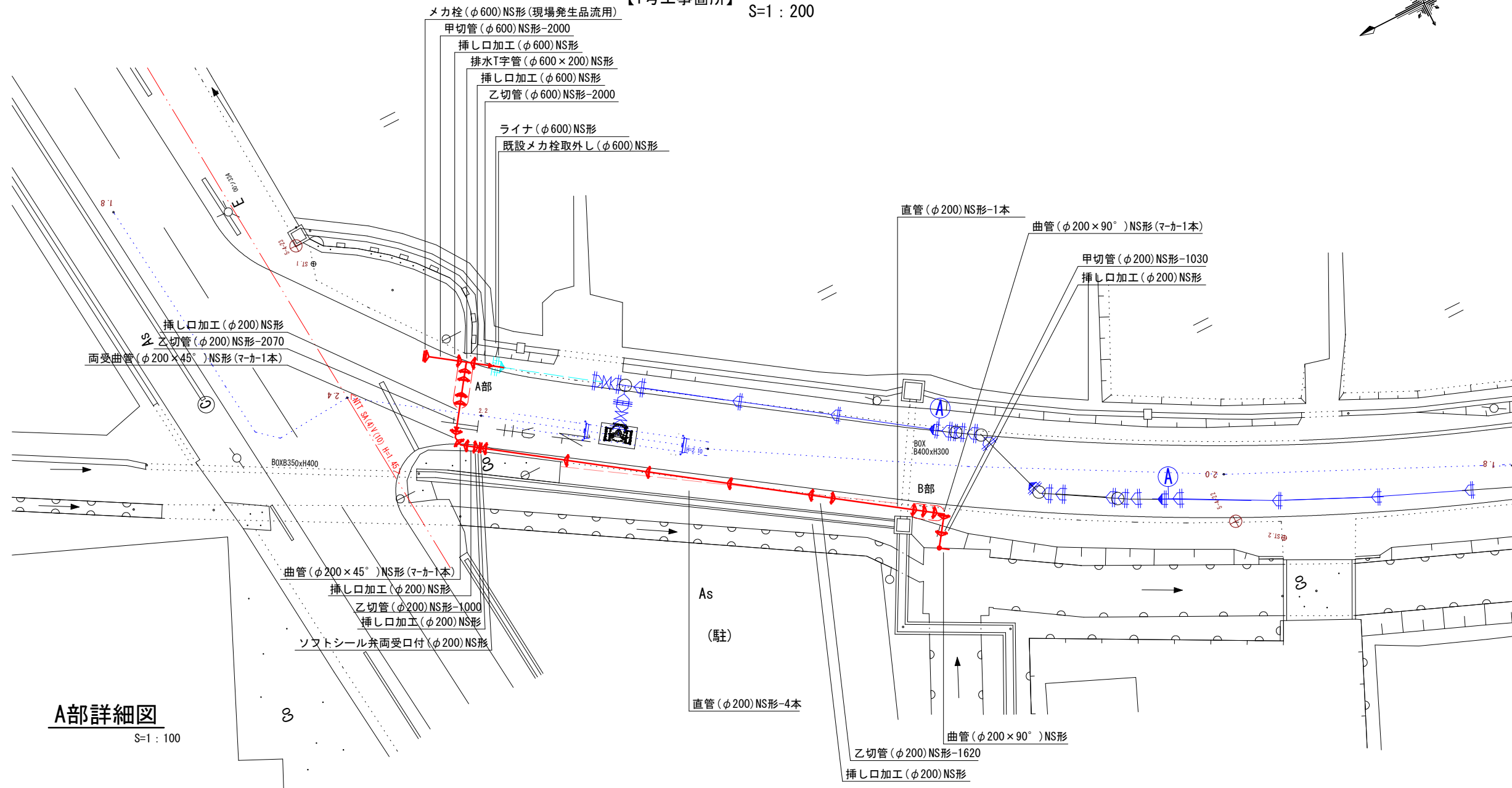
|           |   |      |     |
|-----------|---|------|-----|
| 津市上下水道事業局 |   |      |     |
| 工事名       | 令和3年度 水工第14号<br>片田志袋町及び片田町地内<br>配水管布設工事 |      |     |
| 図面の種類     | 土留工標準図<br>(軽量金属支保材使用の場合)                |      |     |
| 縮尺        | 図示                                      | 図面番号 | 3/5 |
| 受注者名      |   |      |     |

# 設計図

## 配管詳細図(1/2)

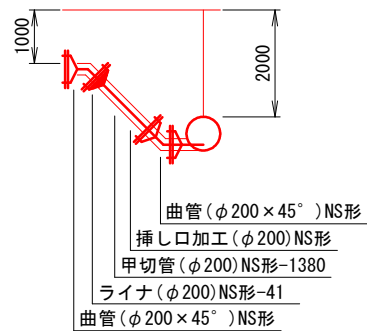
【1号工事箇所】

S=1:200



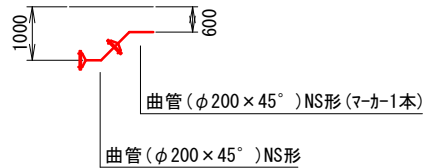
### A部詳細図

S=1:100



### B部詳細図

S=1:100



#### 占用物件凡例

| 線種                   | 名称      |
|----------------------|---------|
| (Red solid line)     | 水道管(新設) |
| (Blue dashed line)   | 既設水道管   |
| (Green dashed line)  | 既設汚水管   |
| (Orange dashed line) | 既設ガス管   |
| (Purple dashed line) | 既設雨水管   |
| (Black dashed line)  | 既設NTT   |

※この図面はA2サイズを原寸とする。

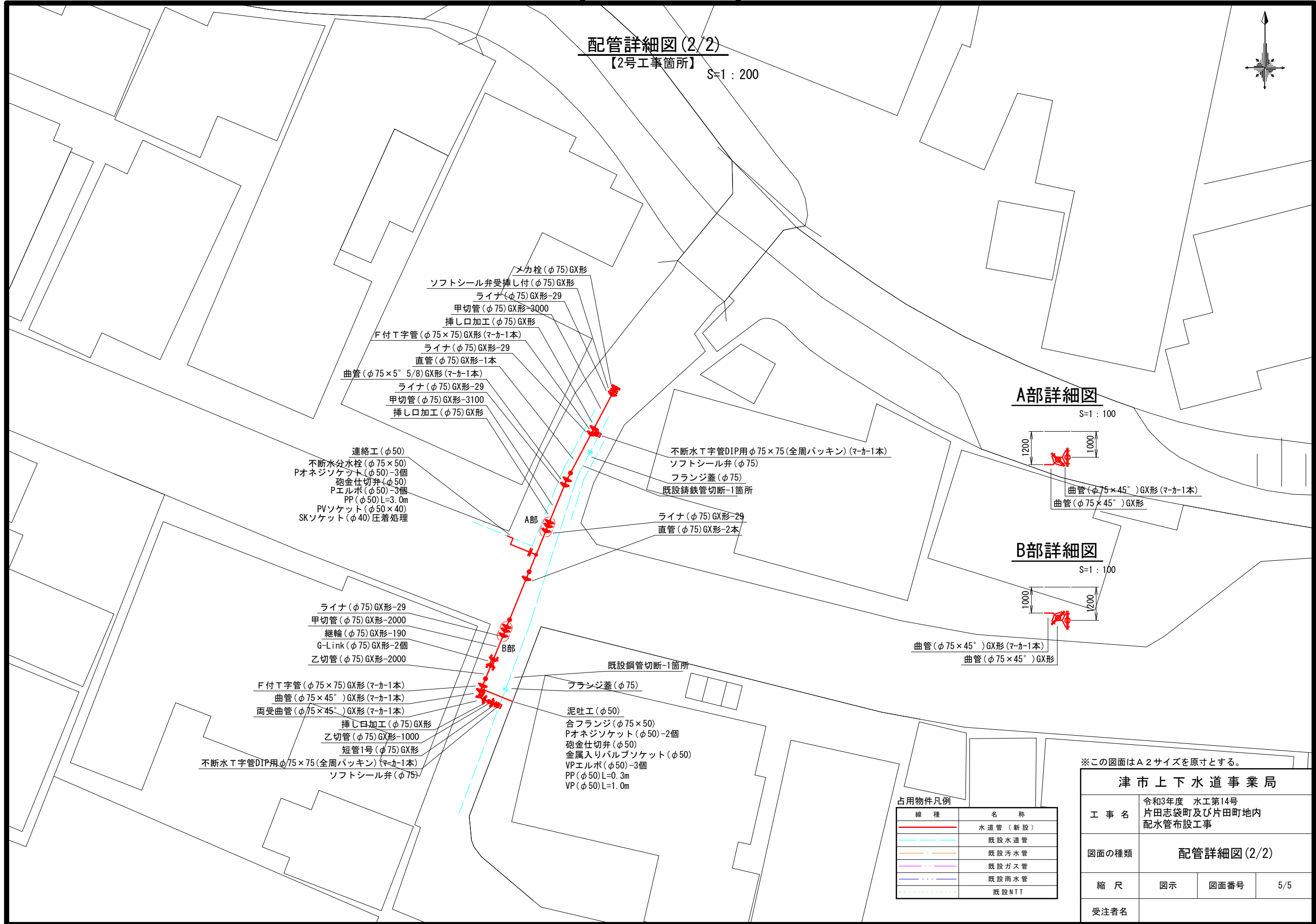
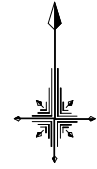
| 津市上下水道事業局 |   |      |     |
|-----------|---|------|-----|
| 工事名       | 令和3年度 水工第14号<br>片田志袋町及び片田町地内<br>配水管布設工事 |      |     |
| 図面の種類     | 配管詳細図(1/2)                              |      |     |
| 縮尺        | 図示                                      | 図面番号 | 4/5 |
| 受注者名      |   |      |     |

設計図

配管詳細図(2/2)

【2号工事箇所】

S=1:200



A部詳細図

S=1:100

B部詳細図

S=1:100

- メカ栓(φ75)GX形
- ソフトシール弁受挿し付(φ75)GX形
- ライナ(φ75)GX形-29
- 甲切管(φ75)GX形-3000
- 挿し口加工(φ75)GX形
- F付T字管(φ75×75)GX形(マ-カ-1本)
- ライナ(φ75)GX形-29
- 直管(φ75)GX形-1本
- 曲管(φ75×5° 5/8)GX形(マ-カ-1本)
- ライナ(φ75)GX形-29
- 甲切管(φ75)GX形-3100
- 挿し口加工(φ75)GX形
- 連絡工(φ50)
- 不断水分水栓(φ75×50)
- Pオネジソケット(φ50)-3個
- 砲金仕切弁(φ50)
- Pエルボ(φ50)-3個
- PP(φ50)L=3.0m
- PVソケット(φ50×40)
- SKソケット(φ40)圧着処理
- 不断水T字管DIP用φ75×75(全周パッキン)(マ-カ-1本)
- ソフトシール弁(φ75)
- フランジ蓋(φ75)
- 既設鉄管切断-1箇所
- ライナ(φ75)GX形-29
- 直管(φ75)GX形-2本
- ライナ(φ75)GX形-29
- 甲切管(φ75)GX形-2000
- 継輪(φ75)GX形-190
- G-Link(φ75)GX形-2個
- 乙切管(φ75)GX形-2000
- F付T字管(φ75×75)GX形(マ-カ-1本)
- 曲管(φ75×45°)GX形(マ-カ-1本)
- 両受曲管(φ75×45°)GX形(マ-カ-1本)
- 挿し口加工(φ75)GX形
- 乙切管(φ75)GX形-1000
- 短管1号(φ75)GX形
- 不断水T字管DIP用φ75×75(全周パッキン)(マ-カ-1本)
- ソフトシール弁(φ75)
- 既設鋼管切断-1箇所
- フランジ蓋(φ75)
- 泥吐工(φ50)
- 合フランジ(φ75×50)
- Pオネジソケット(φ50)-2個
- 砲金仕切弁(φ50)
- 金属入りバルブソケット(φ50)
- VPエルボ(φ50)-3個
- PP(φ50)L=0.3m
- VP(φ50)L=1.0m

占用物件凡例

| 線種         | 名称      |
|------------|---------|
| — (Red)    | 水道管(新設) |
| — (Blue)   | 既設水道管   |
| — (Green)  | 既設汚水管   |
| — (Orange) | 既設ガス管   |
| — (Purple) | 既設雨水管   |
| — (Dotted) | 既設NTT   |

※この図面はA2サイズを原寸とする。

|           |   |      |     |
|-----------|---|------|-----|
| 津市上下水道事業局 |   |      |     |
| 工事名       | 令和3年度 水工第14号<br>片田志袋町及び片田町地内<br>配水管布設工事 |      |     |
| 図面の種類     | 配管詳細図(2/2)                              |      |     |
| 縮尺        | 図示                                      | 図面番号 | 5/5 |
| 受注者名      |   |      |     |