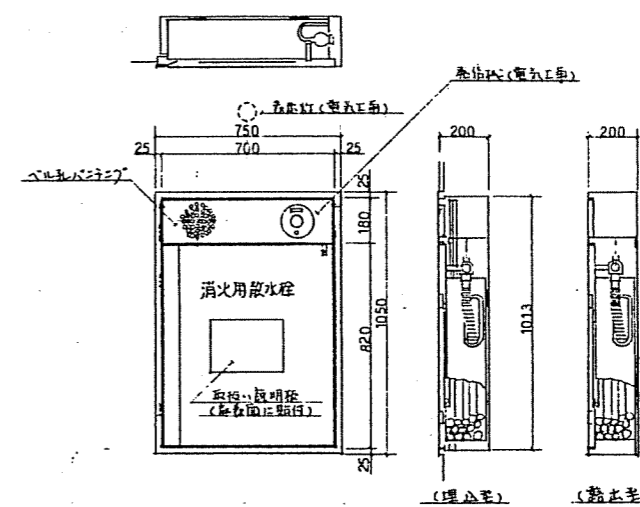


⑧ アラーム・音通知装置用ドレンは最寄り排水口へ接続する。

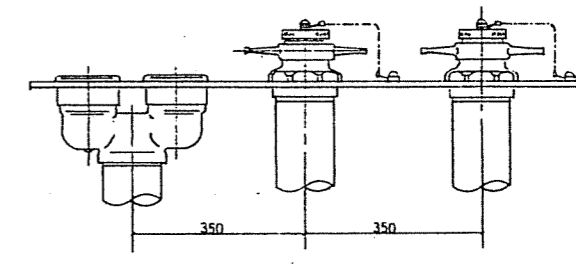
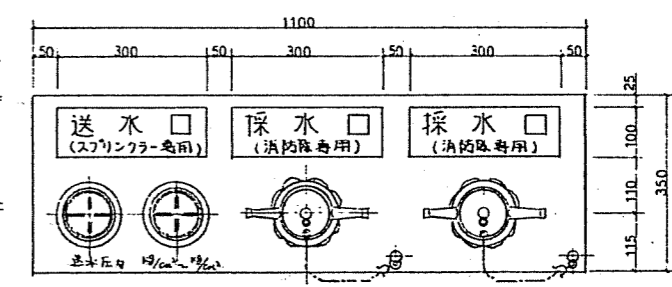
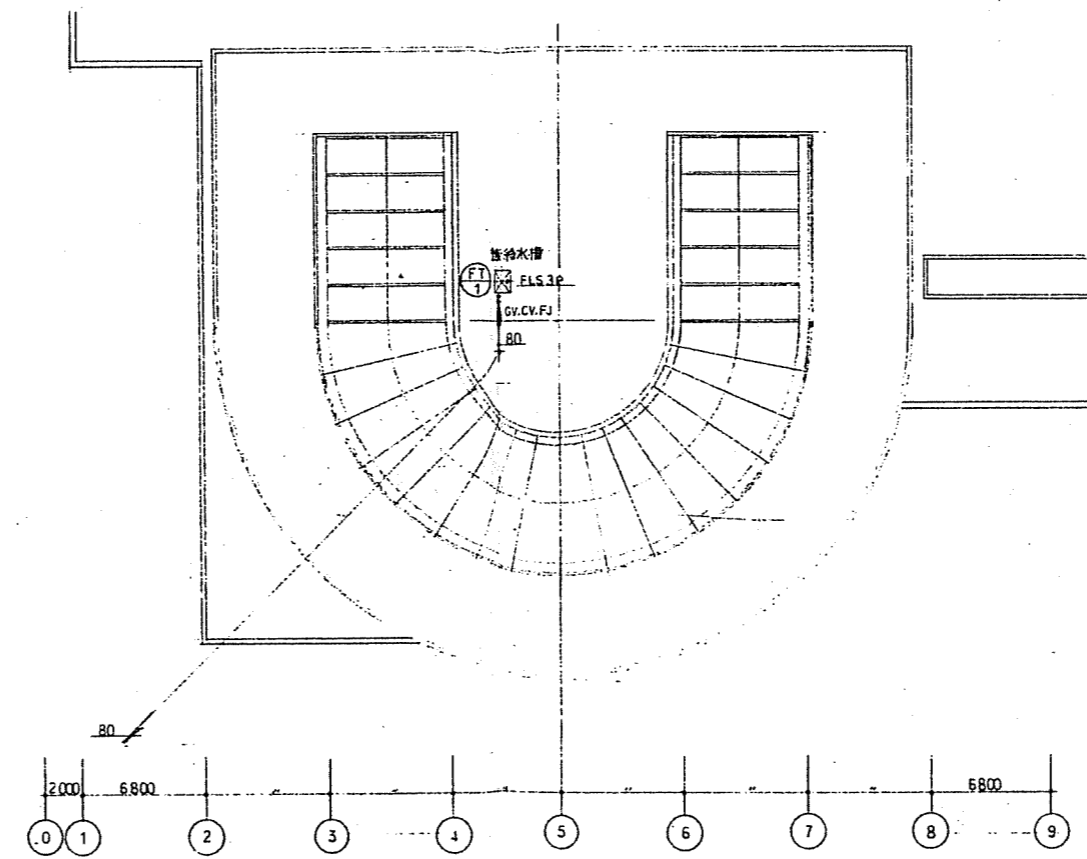
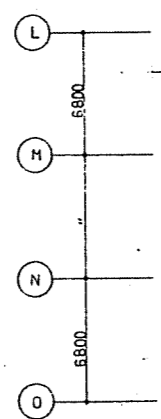


JOB-1689	三重産業振興センター新築工事設計図	P-14
項次図	1階平面図	1:200
3月11日		



収容積	材料: 1.6mm厚鋼板
	塗装: 25mm厚防錆塗料仕上 (指定色)
内装品	ホースドラム
	消火栓 25A x 90'
	高圧放水機
	ノズル 25A x 8'
	ホース 25A x 20m
	圧力計

補助放水栓要図(参考) (日本消防協会規格品E33)

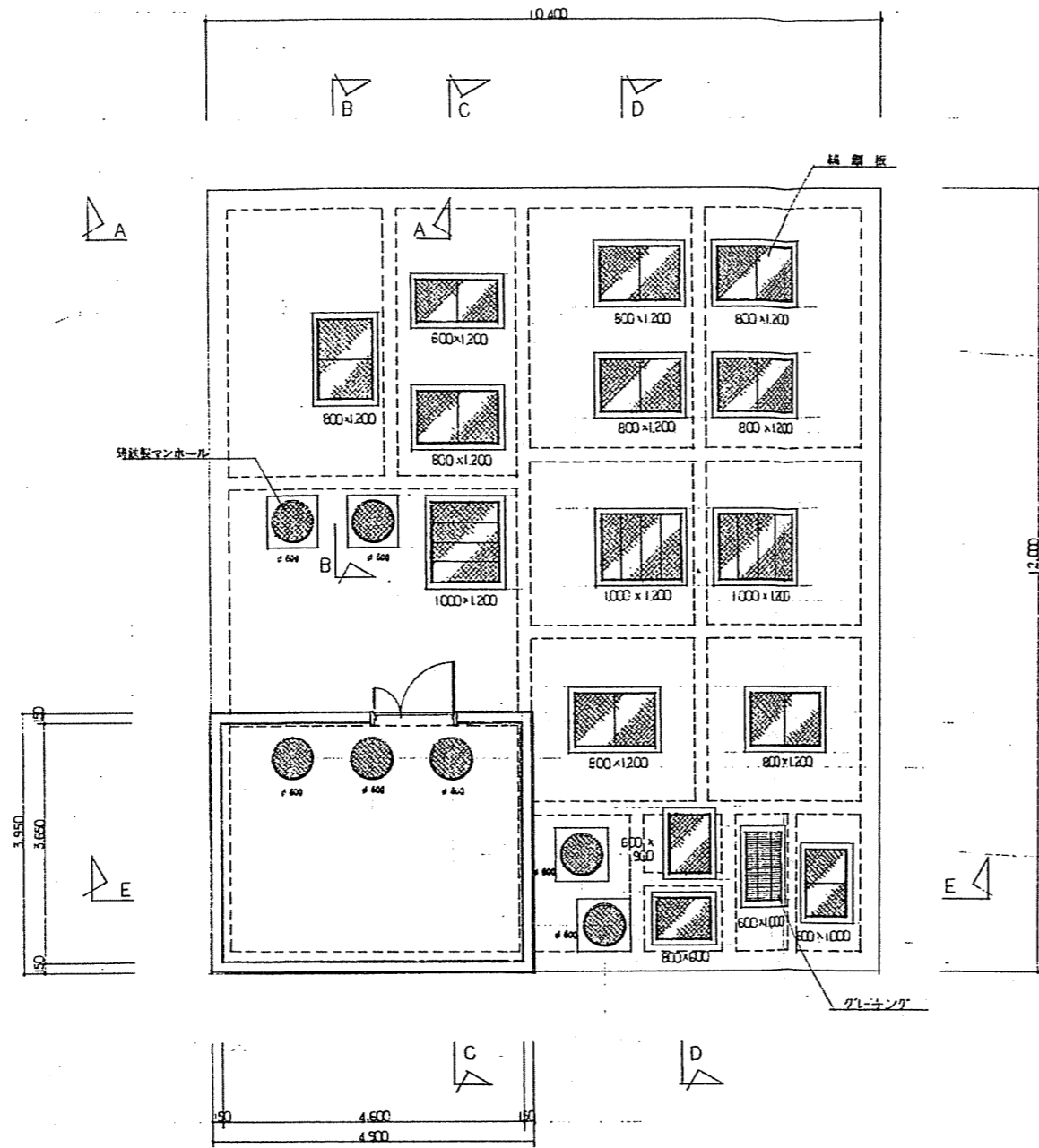


出水口	100A x 65A x 65A 270度開
高圧放水機	70 x 70 x 270度開
採水口	100A x 75A 開口型
	高圧放水機 70 x 70 x 270度開
採水口	350 x 1100 x 4
	高圧放水機 70 x 70 x 270度開
	高圧放水機 70 x 70 x 270度開
	高圧放水機 70 x 70 x 270度開

送水口・採水口要図(参考)

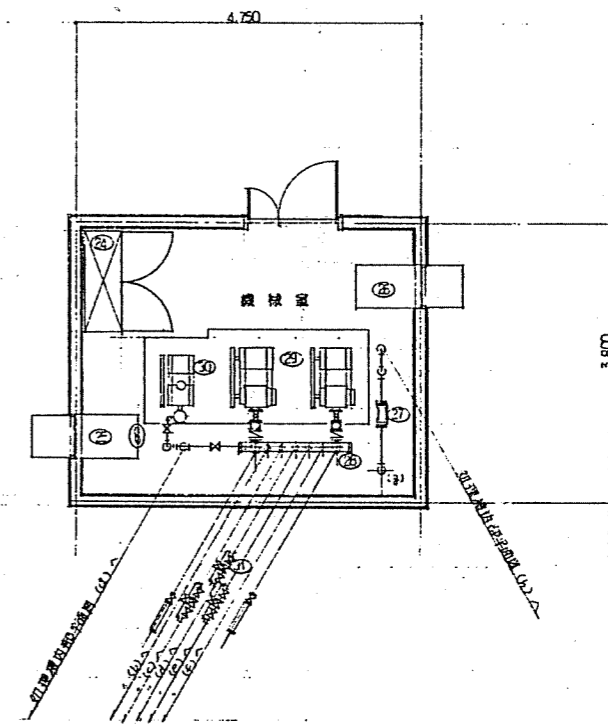
流入日平均汚水量	150.5 M ³ /D
処理対象人員	765 人槽
建設省告示	第1292号
	第135号 表Eの二
	接触ばっ気方式

スラブ伏せ図



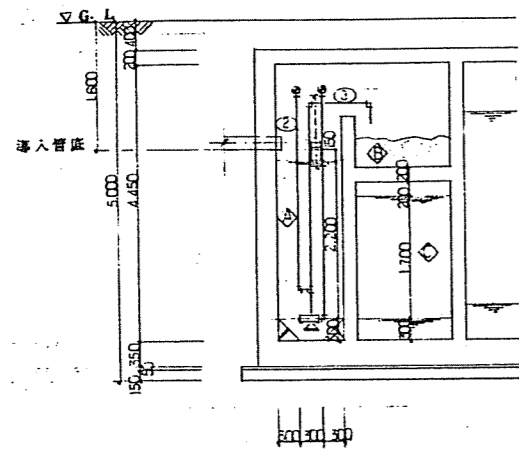
○	機器名称
24	動力制御盤
25	吸気消音ソフト
26	排気消音ダクト
27	電圧検出計
28	エアヘッダー
29	ばっ気送風機
30	鋼製排気送風機
31	電線井

機械室平面図 S-1/50

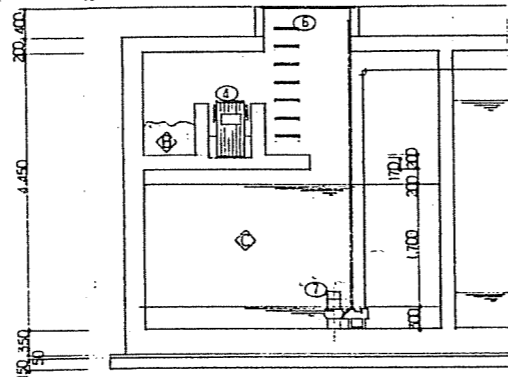


図号	JOB-1689	工事名	三原産業振興センター新築工事設計図	頁	P-17
内容	汚水処理施設詳細図(1)			縮尺	1:50
作成		承認		作成日	3年11月
<small> 建設業協会 建設業協会 建設業協会 建設業協会 建設業協会 建設業協会 建設業協会 建設業協会 建設業協会 建設業協会 建設業協会 建設業協会 </small>					

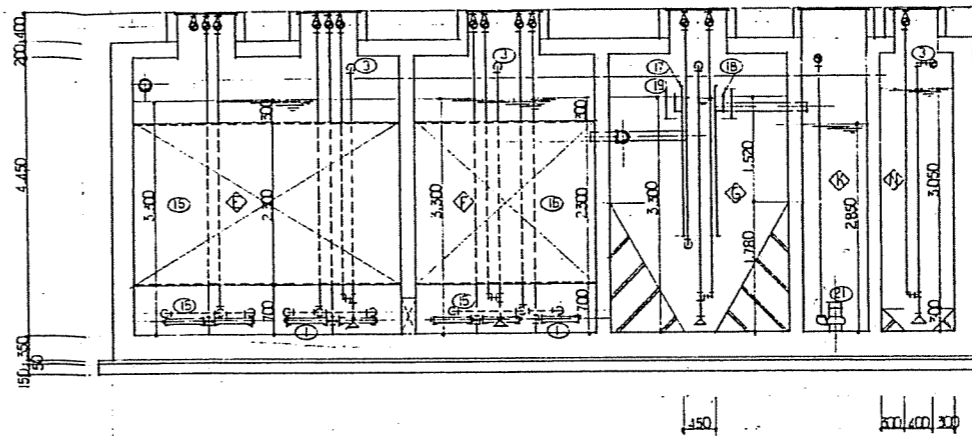
槽内断面図



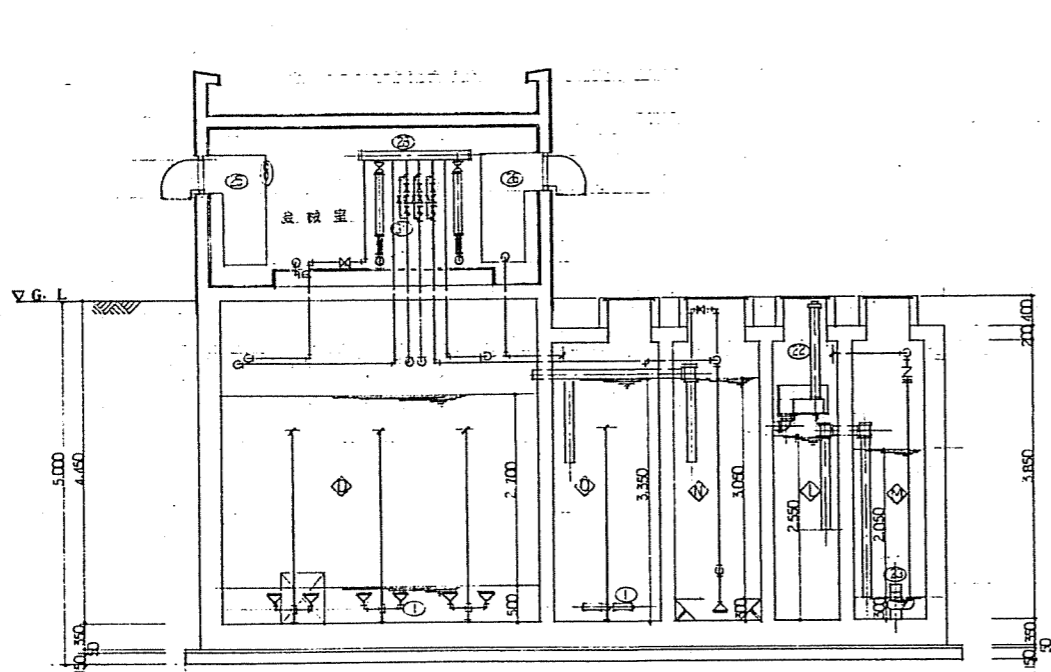
A-A



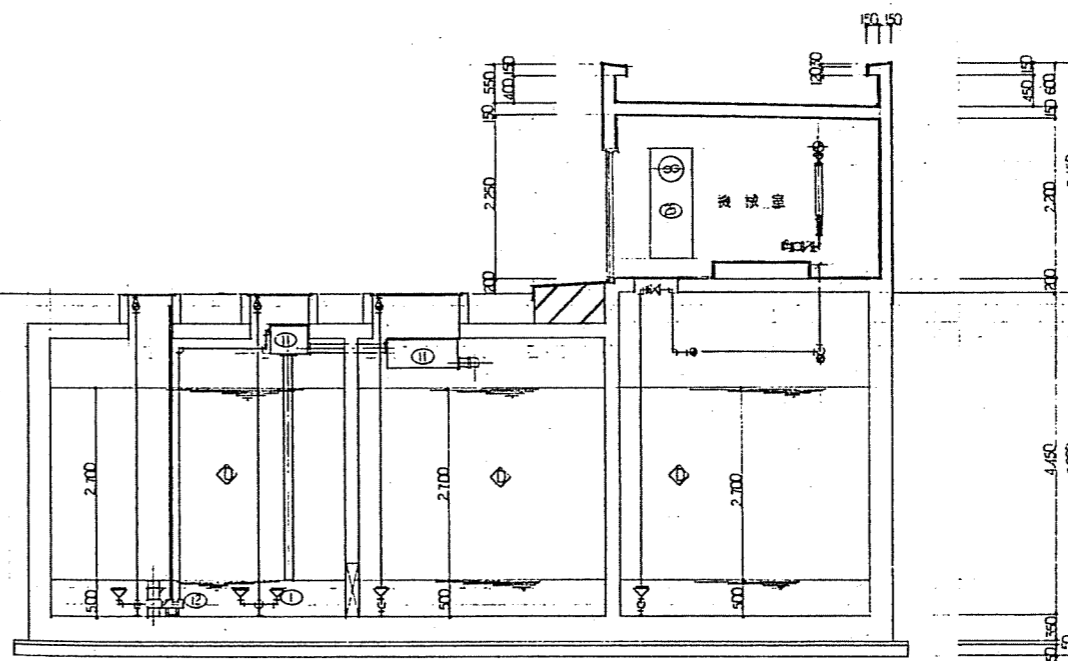
B-B



D-D



E-E



C-C

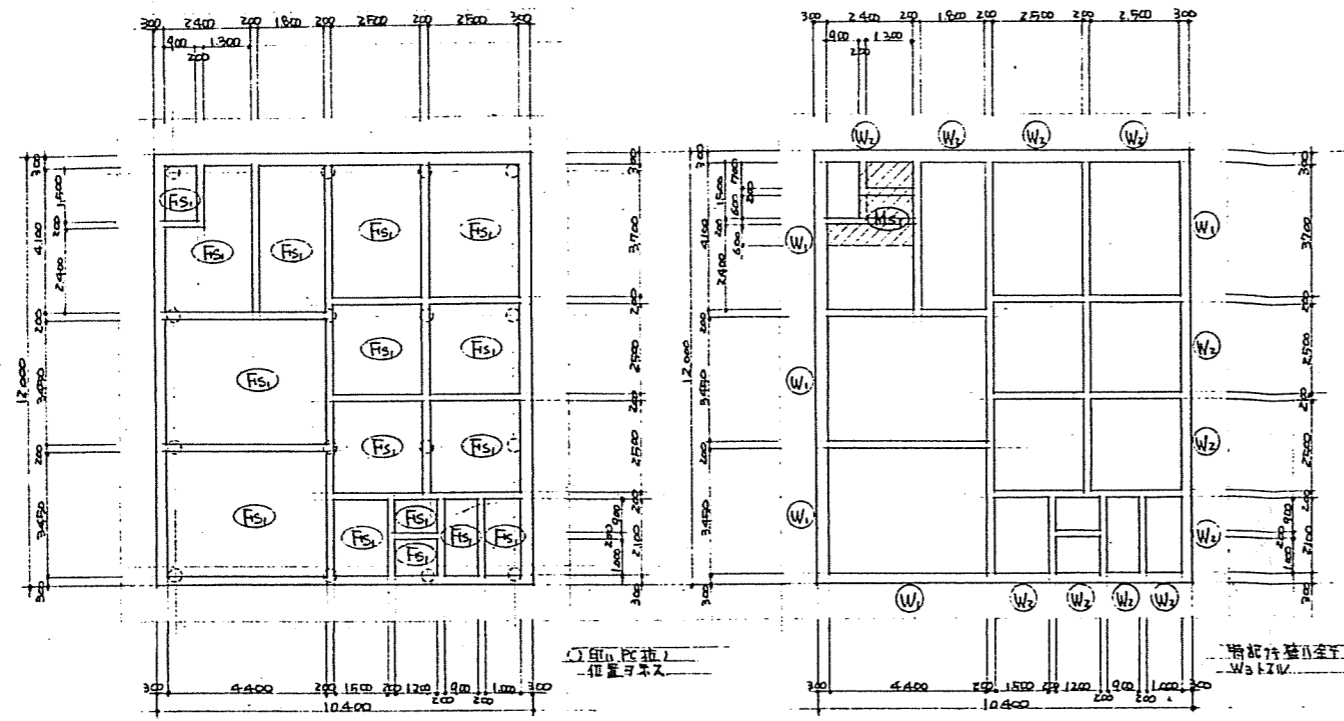
◇	機名
A	ばっ気送機
B	砂分給機
C	原水ポンプ機
D	流量調整機
E	接触ばっ気機(第一室) No.1
F	接触ばっ気機(第二室) No.1
G	洗機機 No.1
H	接触ばっ気機(第一室) No.2
I	接触ばっ気機(第二室) No.2
J	洗機機 No.2
K	消毒ポンプ機
L	消毒機
M	放流ポンプ機
N	汚泥搬送機
O	汚泥貯留機

○	機名
1	吹き上げ機
2	消泡装置
3	エアリフト装置
4	逆目スクリーン
5	スクリーンバケット
6	タラップ
7	原水ポンプ
8	5φ目スクリーン
9	10φ目スクリーン
10	スリット
11	逆目スクリーン
12	調整ポンプ
13	消泡ノズル
14	エアリフト
15	逆洗装置
16	接触材
17	センターウェル
18	配流トラフ
19	スクラムバフ
20	スキマー装置
21	消毒ポンプ
22	消毒装置
23	放流ポンプ
24	動力配管
25	吸気消音スクリーン
26	排気消音スクリーン
27	電圧計
28	エアリフト
29	ばっ気送機
30	調整用送風機
31	電動弁



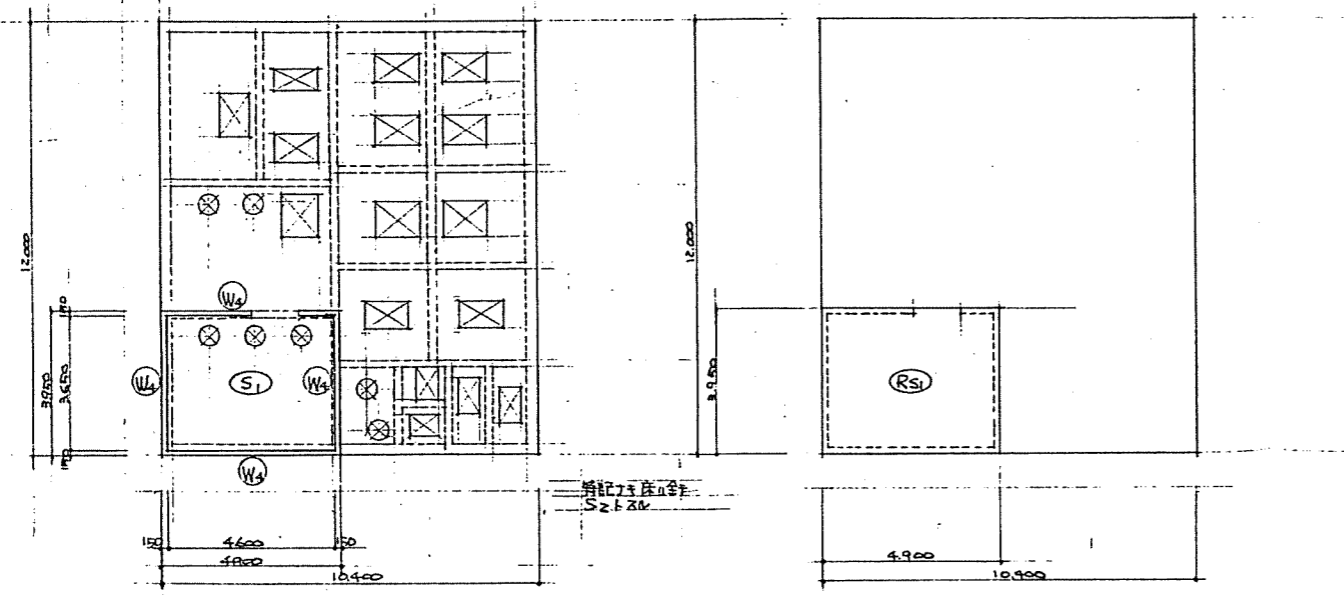
株式会社 佐藤総合計画

図号	JOB-1689	工種	三重産業振興センター新設工事設計図	図名	P-19
図名	高水処理施設詳細図<3>			縮尺	1:50
日付	3月11日			設計者	



基礎伏図 1/100

柱状図 1/100



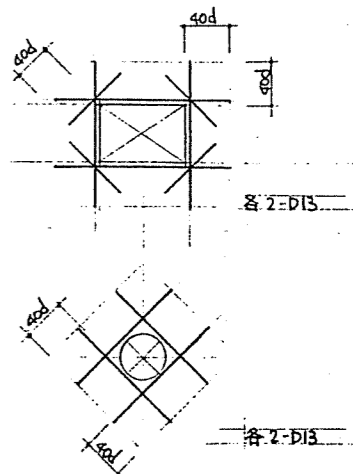
スラブ伏図・橋梁スラブ伏図 1/100

橋梁スラブ伏図 1/100

一般事項

コンクリート	汎用ポルチメント 25 Fc = 210 kg/cm ²
鉄筋	SD30 D10, D13, D16
定着部継手 (d=公称直径)	定着 引張 40d 圧縮 30d 継手 40d × 30d
鉄筋の厚	A: 70 壁 60~30 スラブ 20
巾止×筋	b10 - @ 1000

開口部補強



スラブリスト

記号	スラブ厚	位置	配筋	
			短辺	長辺
S1	200	上	D13 - @ 200	←
		下	D13 - @ 200	←
S2	200	上	D13 - @ 200	←
		下	D13 - @ 200	←
MS1	200	上	D10 - @ 200	←
		下	D10 - @ 200	←
RS1	150	上	D10 - @ 200	←
		下	D10 - @ 200	←
FS1	350	上	D16 - @ 200	←
		下	D16 - @ 200	←

外装仕上リスト

外装	モルタル引込②5・吹付タ灰仕上
内装	床: 防水モルタル②5
天井	石膏ボード⑤0貼付(7A5押え)
屋根	ポリ塩化ビニル防水シート
雨ど	シート排水セパレーター仕上

杭打工事リスト

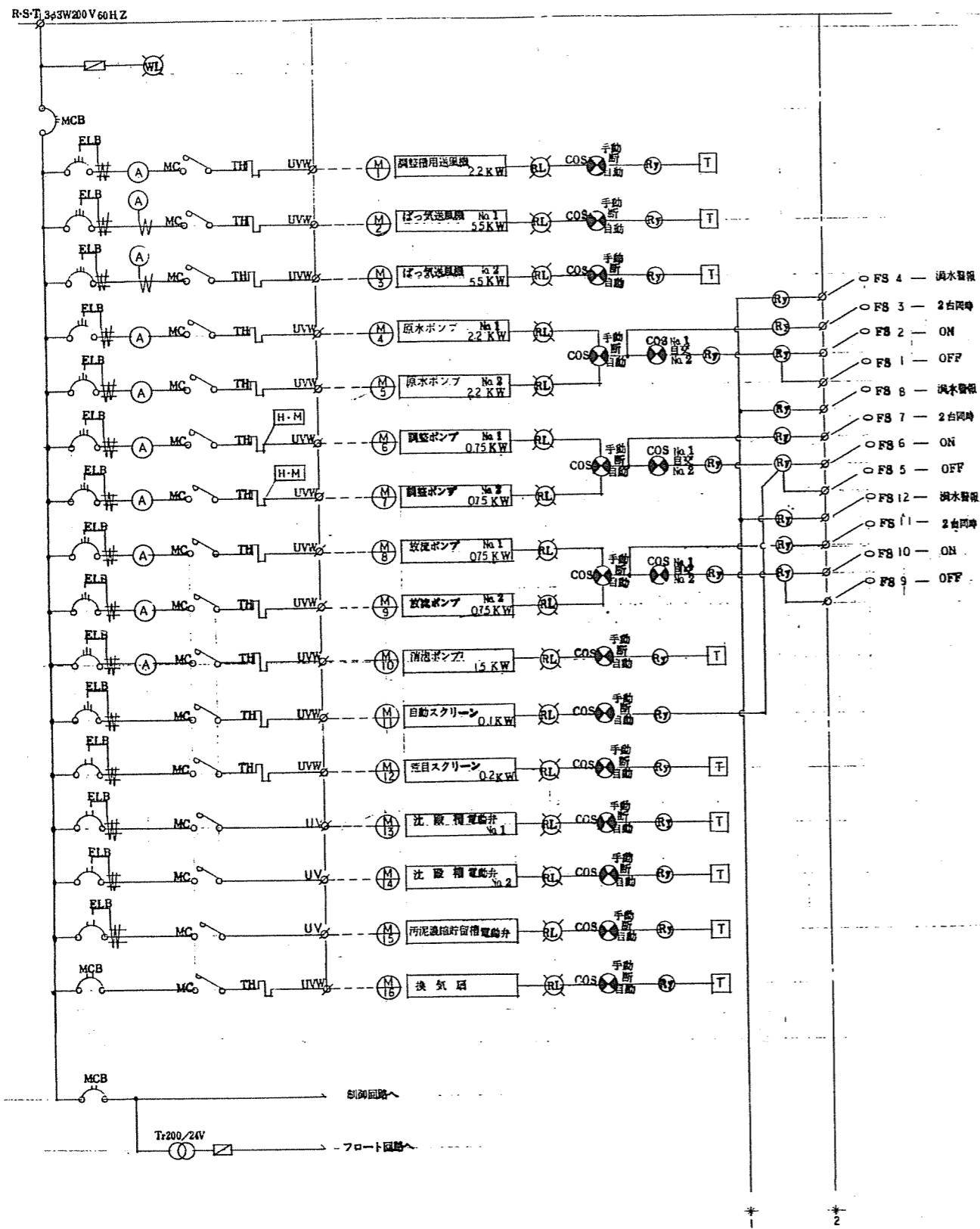
工法	足振動・無騒音・回転埋設工法
杭仕様	P.C.杭 400φ × 14m ± 16本

壁リスト

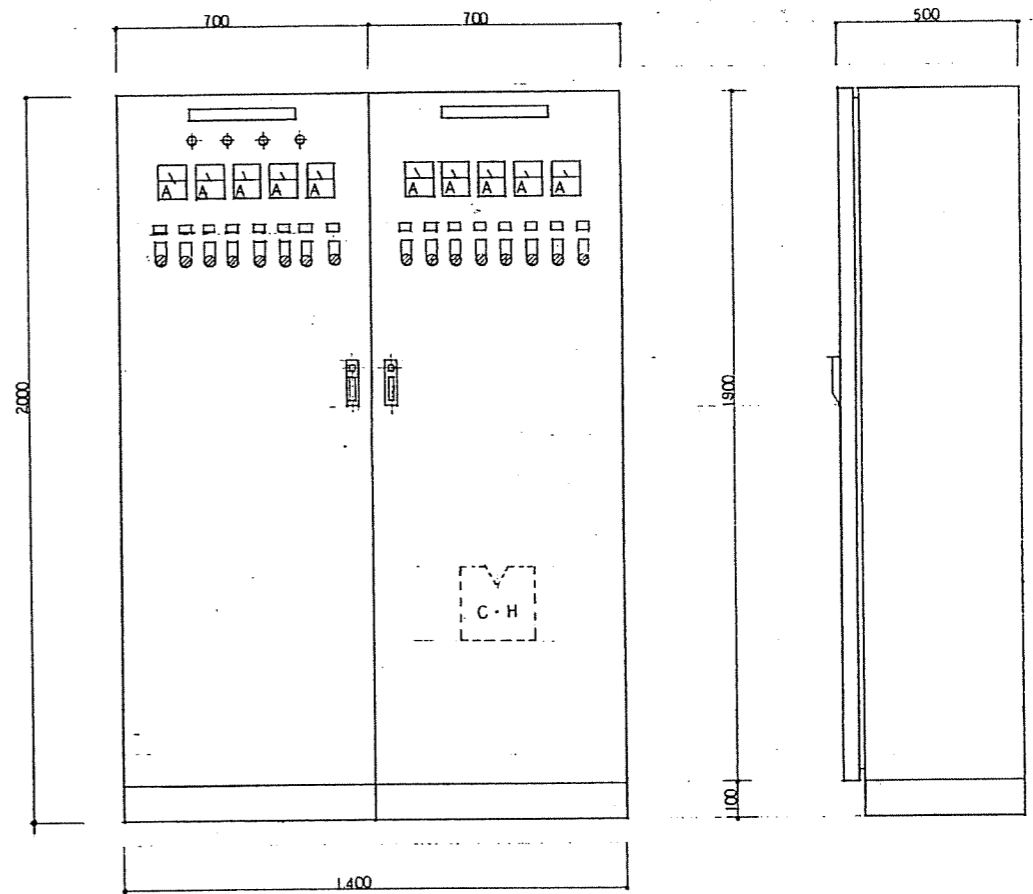
記号	W1	W2	W3	W4
断面				
壁厚	300	300	200	150
筋	D16 - @ 200 W	D13 - @ 200 W	D13 - @ 200 W	D13 - @ 200 S
巾止筋				

主幹線結線図

制御回路図



動力制御盤姿図



屋内自立型 (盤寸法及び形状は参考とする)

