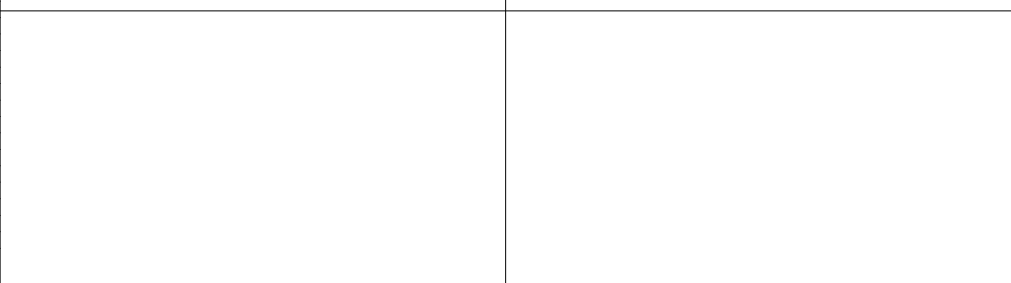
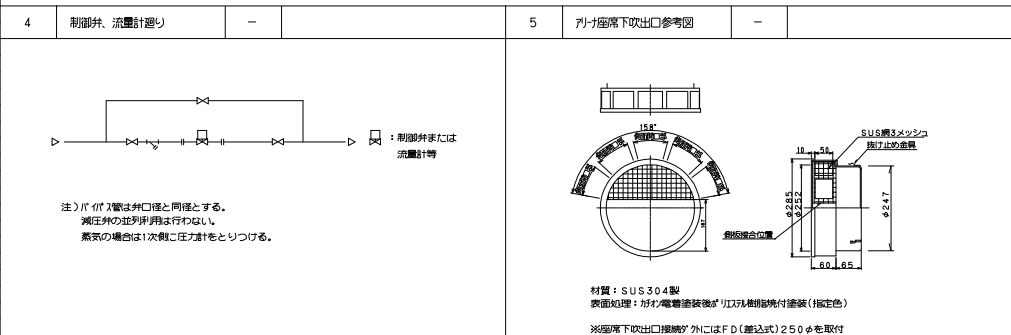
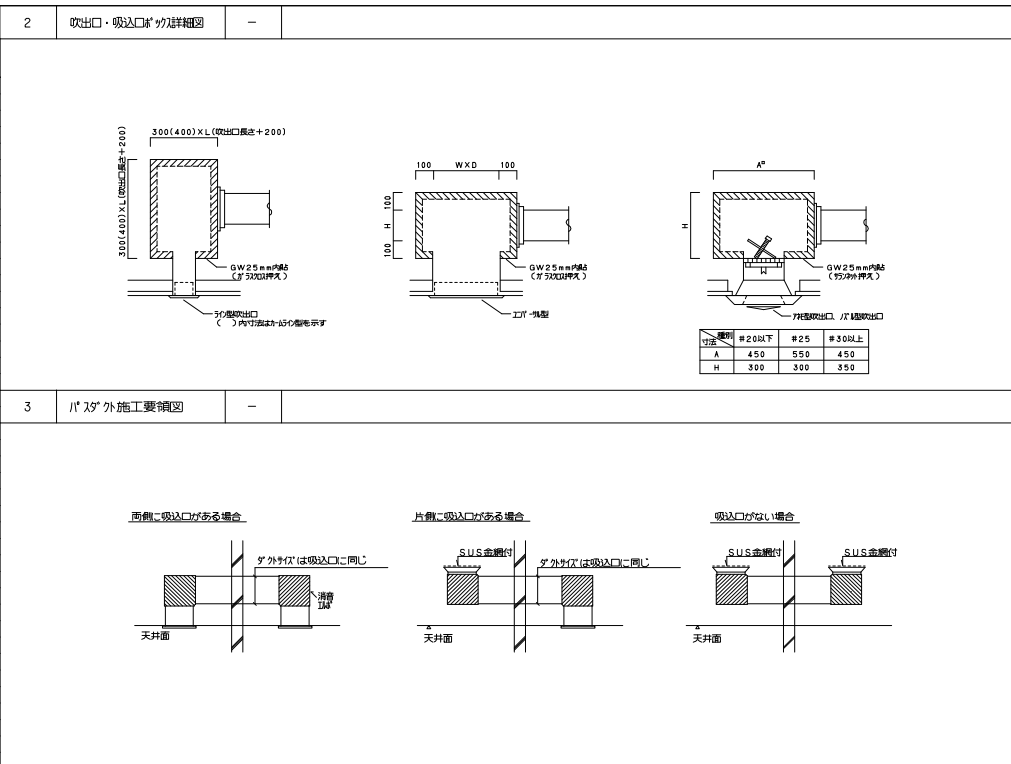
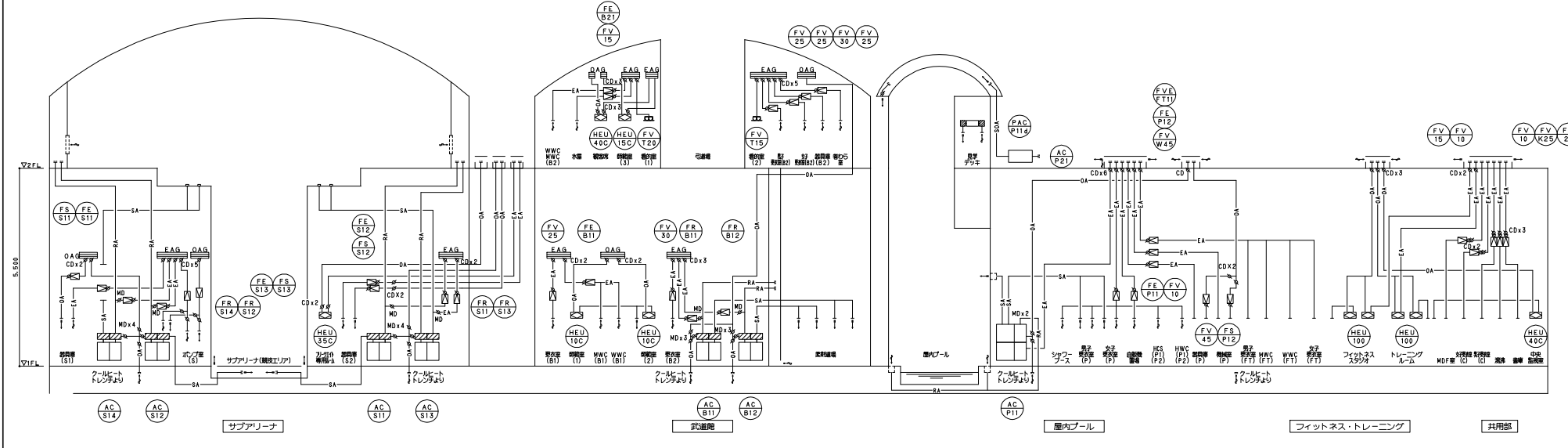
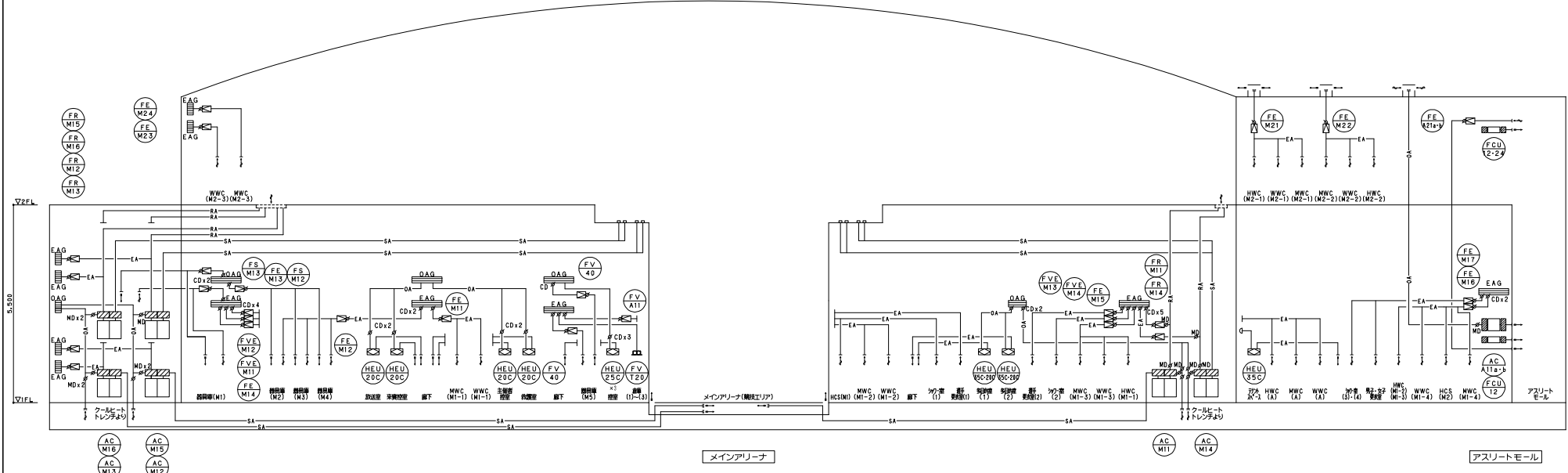


機器番号	機器名称	機 器 仕 様	付属電動機		台数	据付位置	備 考	機器番号	機器名称	機 器 仕 様	付属電動機		台数	据付位置	備 考									
			電 源	容 量 kW							電 源	容 量 kW												
AP-	ボウツ形空気調和機	<共通仕様> 特記なき限り下記仕様による 形式 電気式空気ポンプボウツ形 制御 ｲﾝﾌﾞｰﾀ対応 能力表示 JIS条件時 冷媒 R-410A 電源 室外機への電源送りは電気工事とし、室内機および圧強回路(ﾀｲﾍﾞｯﾄﾞ・ﾀﾞｲﾍﾞｯﾄﾞ)は、配管・配線共本工事とする ﾌﾗｲﾙｰ ｵﾌﾞﾗﾝｸﾞﾀｲﾌﾟ(洗浄再利用可能型または長寿命型) 風量 風量は銘板値時を示す 加湿 気化式(電熱付内蔵) 加湿器給水の有無は各室内機特記による 附属品 【室外機】 鉄骨平架台(溶接垂架台付上)、ｽﾌﾟﾘﾝｸﾞ防振架台、その他一式 【室内機】 室内機共通：ﾌﾟﾚｲﾝﾄﾞｲﾝﾌﾞｰﾀ、ﾄﾞﾚｲﾝﾊﾟﾝ ｻｲﾄﾞ、その他標準附属品一式 天井隠蔽ﾀｲﾌﾟ：吸込ﾌﾗｲﾙｰﾀｲﾌﾟ、防振吊垂具 床置型：木台 (高機能集中ｺﾝﾄﾚｰﾙ：APM系統ごとの) 特記事項 1) 高圧電圧対策：ﾌﾗｲﾝｸﾞﾌﾗｲﾙｰﾀﾞｲﾌﾞｼﾞﾝﾄﾞﾙｼｰﾄﾞ 2) 断電及び停電対策：機内電圧低下や断電時等及び一般停電時においても自動復帰すること 3) 遠方制御(発停・状態・故障表示)用ﾌﾞﾗｯｸ付 4) ﾏｲﾍﾞｯﾄﾞの加湿も可能とすること 5) ﺗﾞﾚｲﾝﾊﾟﾝ、ﾌﾗｲﾙｰ、加湿器の排気は排気仕様または防臭・防臭対策を講じること 6) 外気温-5℃まで冷凍運転可能なこと 7) 室内機用予備ﾌﾗｲﾙｰは100%見込むこと						FE-M11	ｲﾝﾌﾞｰﾀ WVC(M1-1)系統排風機	SB	No. 1	1/4 X	1,200	㎡/h	X	200	Pa	3φ200V	0.4	1	MWC(M1-1)	テラリ製 CLF6-U-NQ15-BH-R-RS		
								FS-M2	ｲﾝﾌﾞｰﾀ 器具庫(M2-M4)系統送風機	SB	No. 1	1/2 X	1,750	㎡/h	X	250	Pa	3φ200V	0.75	1	器具庫(M1)	テラリ製 CLF6-U-NQ15-BH-L-RS		
								FE-M12	ｲﾝﾌﾞｰﾀ 器具庫(M2-M4)系統排風機	SB	No. 1	1/2 X	1,750	㎡/h	X	250	Pa	3φ200V	0.75	1	直下(M1-1)	テラリ製 CLF6-U-NQ3.5-BH-L-RS		
								FS-M13	ｲﾝﾌﾞｰﾀ 器具庫(M1)系統送風機	SB	No. 3	1/2 X	11,800	㎡/h	X	350	Pa	3φ200V	5.5	1	器具庫(M1)	テラリ製 CLF5-U-NQ3.5-BH-L-RS		
								FE-M13	ｲﾝﾌﾞｰﾀ 器具庫(M1)系統排風機	SB	No. 3	1/2 X	11,800	㎡/h	X	250	Pa	3φ200V	3.7	1	器具庫(M1)	テラリ製 CLF6-U-NQ15-BH-L-RS		
								FE-M14	ｲﾝﾌﾞｰﾀ WVC(M1-2)系統排風機	SB	200φ	X	650	㎡/h	X	250	Pa	1φ100V	0.29	1	器具庫(M1)	ボカワ工法吊り製 FY-25SC13		
								FE-M15	ｲﾝﾌﾞｰﾀ WVC(M1-3)系統排風機	SB	200φ	X	900	㎡/h	X	200	Pa	1φ100V	0.29	1	空調機庫(M2)	ボカワ工法吊り製 FY-25SC13		
								FE-M16	ｲﾝﾌﾞｰﾀ WVC(M1-4)系統排風機	SB	No. 1	3/4 X	2,800	㎡/h	X	250	Pa	3φ200V	1.5	1	DC-(2)	テラリ製 CLF6-U-NQ15-BH-L-RS		
								FE-M17	ｲﾝﾌﾞｰﾀ HCS(M2)系統送風機	SB	器具庫型	500X250	X	2,700	㎡/h	X	336	Pa	3φ200V	1.27	1	DC-(2)	ボカワ工法吊り製 FY-28DC13	
								FE-M21	ｲﾝﾌﾞｰﾀ WVC(M2-1)系統排風機	SB	250φ	X	1,435	㎡/h	X	200	Pa	3φ200V	0.48	3	MWC(M2-1)	ボカワ工法吊り製 FY-25SC13		
								FE-M22	ｲﾝﾌﾞｰﾀ WVC(M2-1)系統排風機	SB	250φ	X	1,235	㎡/h	X	200	Pa	3φ200V	0.34	3	MWC(M2-2)	ボカワ工法吊り製 FY-25SC13		
AP-A11	ボウツ形空気調和機	形式 ｲﾝﾄﾞｰﾀ型 天井ｶﾞﾀ(4方向吹出型) ｸﾞﾗｽﾊﾞｰｽ系統 冷房能力 20.0 (4.6~22.4) kW 暖房能力 22.4 (4.6~28.0) kW 送風機 2250 ㎡/h X 2 加湿器 1.1k ㎡/h 付 附属品 ｸﾞﾗｽﾊﾞｰｽ 自動制御ﾍﾞｰﾙ付	3φ200V	C:2.03 F:0.23 F1:675W	1	屋外設置(3)	東芝ｸﾞﾗｽﾊﾞｰｽ AUSB22476M	FE-M23	ｲﾝﾌﾞｰﾀ WVC(M2-3)系統排風機	MF	No. 3	X	500	㎡/h	X	150	Pa	3φ200V	0.15	1	WVC(M2-3)	テラリ製 ALF-No.3-509/615		
								FE-M24	ｲﾝﾌﾞｰﾀ WVC(M2-3)系統排風機	MF	No. 3	X	500	㎡/h	X	150	Pa	3φ200V	0.15	1	MWC(M2-3)	テラリ製 ALF-No.3-509/615		
AP-K11	ボウツ形空気調和機	形式 床置型 冷房能力 5.8 (1.8~6.3) kW 暖房能力 6.3 (1.8~9.1) kW 送風機 1,200 ㎡/h 附属品 ｸﾞﾗｽﾊﾞｰｽ X 1	3φ200V	C:1.45 F:0.06 F1:365W	1	屋外設置(5)	東芝ｸﾞﾗｽﾊﾞｰｽ AFSA96356B2	FVE-M11	ｲﾝﾌﾞｰﾀ HCS(M1)系統送風機	SB	器具庫型	200φ	X	800	㎡/h	X	200	Pa	1φ100V	275	W	1	器具庫(M1)	ボカワ工法吊り製 FY-23DC13
								FVE-M12	ｲﾝﾌﾞｰﾀ 選手更衣室(1)系統排風機	SB	200φ	X	400	㎡/h	X	250	Pa	1φ100V	158	W	1	器具庫(M1)	ボカワ工法吊り製 FY-20SC13	
								FVE-M13	ｲﾝﾌﾞｰﾀ 選手更衣室(2)系統排風機	SB	200φ	X	450	㎡/h	X	250	Pa	1φ100V	158	W	1	選手更衣室(2)	ボカワ工法吊り製 FY-20SC13	
								FVE-M14	ｲﾝﾌﾞｰﾀ ﾏﾞﾞｰﾝ(2)系統排風機	SB	器具庫型	200φ	X	550	㎡/h	X	200	Pa	1φ100V	275	W	1	ﾀﾞﾞｰﾝ(2)	ボカワ工法吊り製 FY-23DC13
FR-	送風機	<共通仕様> 特記なき限り下記仕様による 形式 SS：片吸込ﾀｲﾌﾟ 送風機 SB：消音ﾀﾞﾞｰﾝ付ﾀｲﾌﾟ FE-FVE-排風機 HS：片吸込ﾀｲﾌﾟ(片持型、静熱80℃仕様) TF：軸流ﾀｲﾌﾟ MF：縦流ﾀｲﾌﾟ L.F：有圧換気機(低騒音型)(保護金網、電動ﾀﾞﾞｰﾝ付) 設置 特記なき限り天吊型とする 防振 0.75 kW以上のﾌﾞﾗｯｸﾞﾗｽﾊﾞｰｽ防振架台とする 特記事項 1) 1.5 kW以上はJIS規格の高効率電動機とする 2) 機種選定は自動制御工事、ｲﾝﾌﾞｰﾀは電気工事とする 3) 11 kW以上はﾀﾞﾞｰﾝﾀｲﾌﾟと見做す(ｲﾝﾌﾞｰﾀ方式を除く) 4) 片吸込形No.3以上の電動機の回転数は、送風機の回転数に応じて6種または4種を選択するものとし、原則として回転数は2:1以下とすること 5) 注油式の場合は、外部より容易に注油できる構造を講ずること 6) 遠心送風機は、消音用ｺﾞｰﾙﾄﾞ(No.3以上)や水抜き口を設けること 7) 全台数分の予備Vﾊﾞｰｽを見込むこと						FR-S11	ｽﾞﾌﾞﾘﾝ 系統排風機	SB	No. 1	1/2 X	2,250	㎡/h	X	150	Pa	3φ200V	1.5	1	空調機庫(S2)	テラリ製 CLF6-U-NQ15-BH-R-RS		
								FR-S12	ｽﾞﾌﾞﾘﾝ 系統排風機	SB	No. 1	1/2 X	2,250	㎡/h	X	150	Pa	3φ200V	1.5	1	空調機庫(S1)	テラリ製 CLF6-U-NQ2.5-BH-L-RS		
								FR-S13	ｽﾞﾌﾞﾘﾝ 密閉系統排風機	SB	No. 2	1/2 X	6,000	㎡/h	X	150	Pa	3φ200V	1.5	1	空調機庫(S2)	テラリ製 CLF6-U-NQ2.5-BH-L-RS		
								FR-S14	ｽﾞﾌﾞﾘﾝ 密閉系統排風機	SB	No. 3	X	6,000	㎡/h	X	150	Pa	3φ200V	0.75	1	空調機庫(S1)	テラリ製 CLF6-U-NQ2.5-BH-L-RS		
FR-M11	ｲﾝﾌﾞｰﾀ系統排風機	SB	No. 3	X	7,050	㎡/h	X	150	Pa	3φ200V	1.5	1	空調機庫(M2)	テラリ製 CLF5-U-NQ3-BH-L-RS										
FR-M12	ｲﾝﾌﾞｰﾀ系統排風機	SB	No. 3	X	7,050	㎡/h	X	150	Pa	3φ200V	1.5	1	空調機庫(M1)	テラリ製 CLF5-U-NQ3-BH-L-RS										
FR-M13	ｲﾝﾌﾞｰﾀ系統排風機	SB	No. 3	X	7,050	㎡/h	X	150	Pa	3φ200V	1.5	1	空調機庫(M1)	テラリ製 CLF5-U-NQ3-BH-L-RS										
FR-M14	ｲﾝﾌﾞｰﾀ 密閉系統排風機	SB	No. 4	X	21,000	㎡/h	X	150	Pa	3φ200V	11	1	空調機庫(M2)	テラリ製 CLF5-U-NQ4-BH-L-RS										
FR-M15	ｲﾝﾌﾞｰﾀ 密閉系統排風機	SB	No. 4	X	26,500	㎡/h	X	200	Pa	3φ200V	7.5	1	空調機庫(M1)	テラリ製 CLF5-U-NQ4-BH-L-RS										
FR-M16	ｲﾝﾌﾞｰﾀ 密閉系統排風機	SB	No. 4	X	26,500	㎡/h	X	200	Pa	3φ200V	7.5	1	空調機庫(M1)	テラリ製 CLF6-U-NQ125-BH-R-RS										
FR-B11	武蔵路 産業用送風機	SB	700X250	X	4,900	㎡/h	X	150	Pa	3φ200V	1.44	1	機庫庫(B1)	ボカワ工法吊り製 FY-25SC13										

1	機器リスト(5)		-				特記なき限り電圧は60Hzとする。 純電機対象負荷を電源欄に示す(GA:非常用防災動力、GB:保安動力、GC:保安動力(火災時停止))			
機器番号	機器名称	機 器 仕 様	付属電動機	台数	据付位置	備 考				
			電 源 容 量 kW							
FR-B12	武蔵館 奥側連通システム排風機	SB 700X250 X 4,900 m ³ /h X 150 Pa	3φ200V (VVVF) 1.44	1	機械室(B1)	バフが取り付け済 FY-25SCM3				
FE-B11	武蔵館 WC(B1)系統排風機	SB 200φ X 800 m ³ /h X 200 Pa	1φ100V 0.29	1	廊下(B1-2)	バフが取り付け済 FY-23SC3				
FE-B21	武蔵館 WC(B2)系統排風機	SB 200φ X 400 m ³ /h X 200 Pa	1φ100V 0.13	1	機械室	バフが取り付け済 FY-20SC3				
FE-P11	7-F WC(P)-HWC 東武館系統排風機	SB 耐湿型 700X250 X 4,450 m ³ /h X 250 Pa	3φ200V 1.44	1	女子更衣室(P)	バフが取り付け済 FY-25DCM3				
FS-P12	7-F 機械室(P)系統送風機	SB 耐湿型 No. 2 X 3,200 m ³ /h X 200 Pa	3φ200V 0.75	1	機械室(P)	テラリ機 CLF6-U-N0.2-BH-L-0B-R				
FE-P12	7-F 機械室(P)系統排風機	SB 耐湿型 No. 2 X 3,200 m ³ /h X 200 Pa	3φ200V 0.75	1	機械室(P)	テラリ機 CLF6-U-N0.2-BH-L-0B-R				
FVE-FT11	7-F 7-F WC-977子系統排風機	SB 耐湿型 No. 1 1/2 X 1,200 m ³ /h X 200 Pa	3φ200V 0.4	1	女子更衣室(P)	テラリ機 CLF6-U-N0.1.5-BH-R-0B				
FE-A11	7-F 7-F WC系統排風機	SB No. 2 1/2 X 5,900 m ³ /h X 300 Pa	3φ200V (VVVF) 1.5	1	廊下(M1-3)	テラリ機 CLF6-U-N0.2.5-BH-R-RS				
FE-A21	7-F 7-F 循環系統	SB 250φ X 2,000 m ³ /h X 150 Pa	3φ200V 0.74	2	廊下(W2)	バフが取り付け済 FY-28SCX3				
HEU-	全熱交換機	<共通仕様> 特記なき限り下記仕様による 形式 機群符号末尾「C」は天井掛外型とし、その他は天井埋込外型とする 附属品 コアライフル(洗浄剤利用可能型または長寿命型) AF1:50%以上 リニアシ、防振用金具 天井掛外型:バフ付 集中コントローラx1 特記事項 1) 普通換気切替回路付、外部発停端子付 2) 全交換分の予備バフを見込むこと 3) 全熱交換率は有効バフ 基準5%以上、湿度基準:70%以上とする 4) 風量はリクを除く有効風量とすること	1φ100V							
HEU-9C	天井掛外型	50 m ³ /h X 100 Pa	消費電力[W] 78W	1	機械室	バフが取り付け済 FY-150ZB9				
HEU-10C	天井掛外型	100 m ³ /h X 100 Pa	102W	2	倉庫	FY-150ZB9				
HEU-15C	天井掛外型	150 m ³ /h X 100 Pa	102W	1	朝服室(3)	FY-250ZB9				
HEU-20C	天井掛外型	200 m ³ /h X 100 Pa	141W	6	倉庫	FY-350ZB9				
HEU-25C	天井掛外型	250 m ³ /h X 150 Pa	205W	4	倉庫	FY-500ZB9				
HEU-35C	天井掛外型	350 m ³ /h X 150 Pa	242W	7	倉庫	FY-500ZB9				
HEU-40C	天井掛外型	400 m ³ /h X 150 Pa	242W	6	倉庫	FY-500ZB9				
HEU-20	天井埋込外型	200 m ³ /h X 150 Pa	183W	1	プレハブ	FY-350ZB9				
HEU-100	天井埋込外型	1,000 m ³ /h X 180 Pa	538W	12	倉庫	FY-MIKZ09				
FV-	小型ファン	<共通仕様> 特記なき限り下記仕様による 形式 MS:ミニローファン(消音型、防振用金具付) TF:天井埋込換気扇 LF:有圧換気扇(低騒音型)(SUS製バフ付、夜間静音、電動バフ付)	1φ100V							
FV-10	MS	150 φ X 100 m ³ /h X 200 Pa	公称出力[W] 64W	3	倉庫	バフが取り付け済 FY-18SCX3				
FV-15	MS	150 φ X 150 m ³ /h X 200 Pa	64W	2	倉庫	FY-18SCX3				
FV-20	MS	200 φ X 200 m ³ /h X 200 Pa	87W	1	倉庫	FY-18SCF3				
FV-25	MS	200 φ X 250 m ³ /h X 200 Pa	87W	2	倉庫	FY-18SCF3				
FV-30	MS	200 φ X 300 m ³ /h X 200 Pa	87W	2	倉庫	FY-18SCF3				
FV-40	MS	200 φ X 400 m ³ /h X 200 Pa	87W	3	倉庫	FY-18SCF3				
FV-45	MS	200 φ X 450 m ³ /h X 200 Pa	133W	1	WWC(P)	FY-20SC3				
FV-W45	耐湿型	200 φ X 450 m ³ /h X 200 Pa	158W	1	機械室(P)	FY-20DCF3				
FV-K25	MS 耐熱・耐湿型	200 φ X 250 m ³ /h X 200 Pa	87W	1	楽屋	FY-18TCF3				
FV-T15	TF	150 m ³ /h X 100 Pa	1φ100V 31	2	倉庫	バフが取り付け済 FY-27SK7				
FV-T20	TF	200 m ³ /h X 100 Pa	1φ100V 37	7	倉庫	FY-32S7				
FV-T25	TF	250 m ³ /h X 100 Pa	1φ100V 58	2	倉庫	FY-32S67				

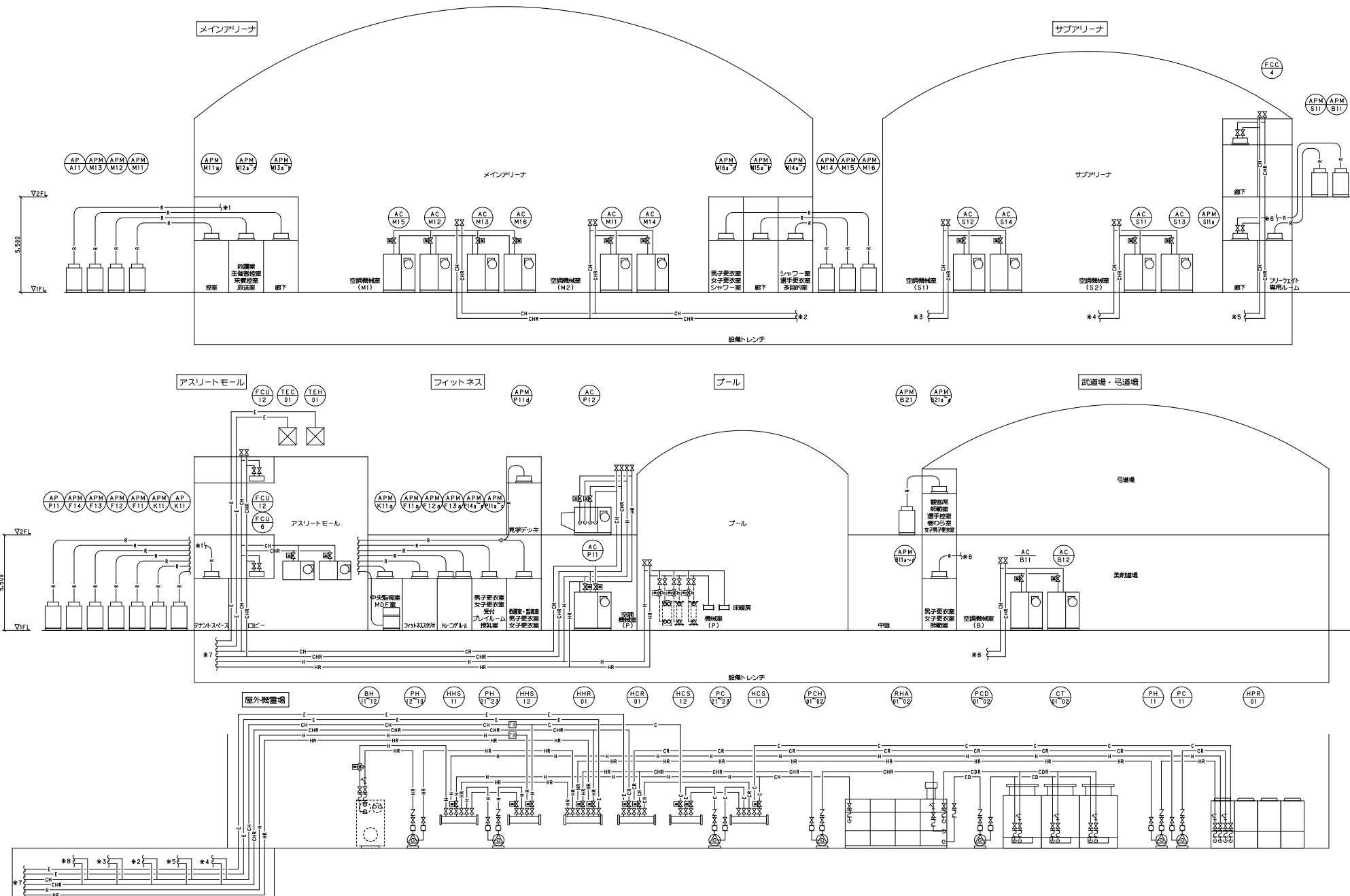




施工	
竣工	
監理	
施工	

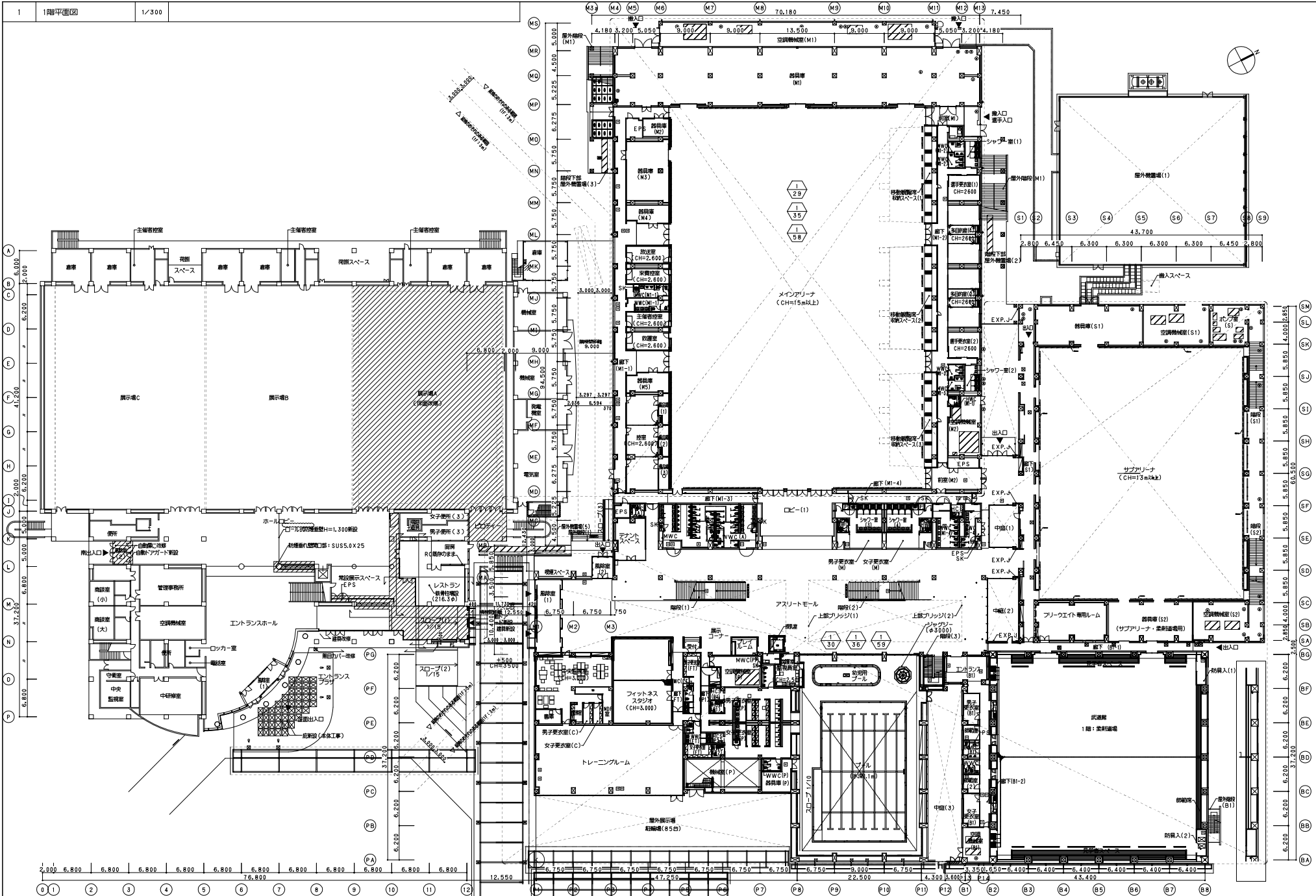
サブアリーナ	武道館	屋内プール	フィットネス・トレーニング	共用部
--------	-----	-------	---------------	-----

オーク・吉村特定建設工事共同企業体	津市産業・スポーツセンター 空調設備工事	⊙
空調設備 ダクト系統図		- 22

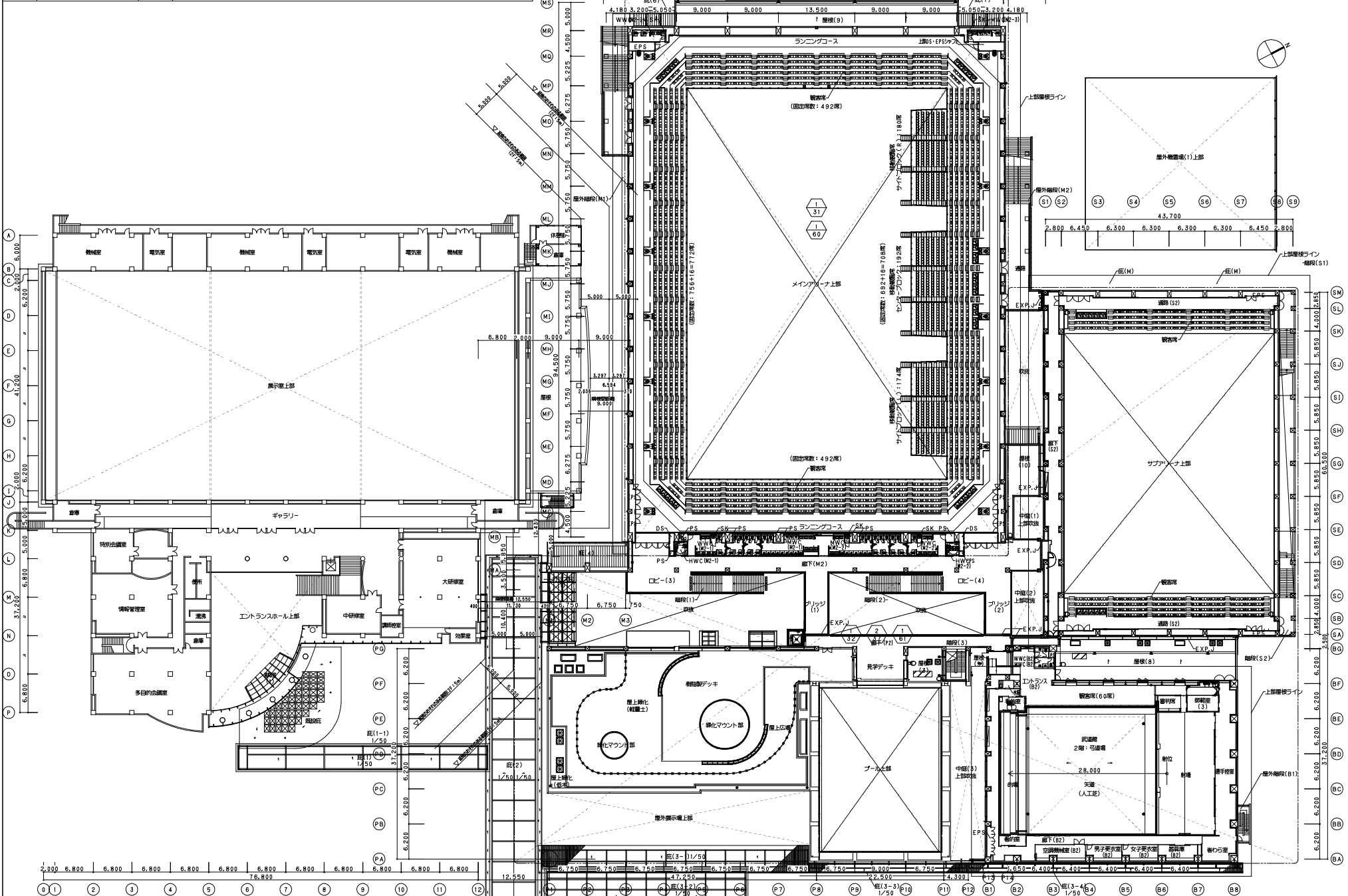


施工		
監理		
施工		

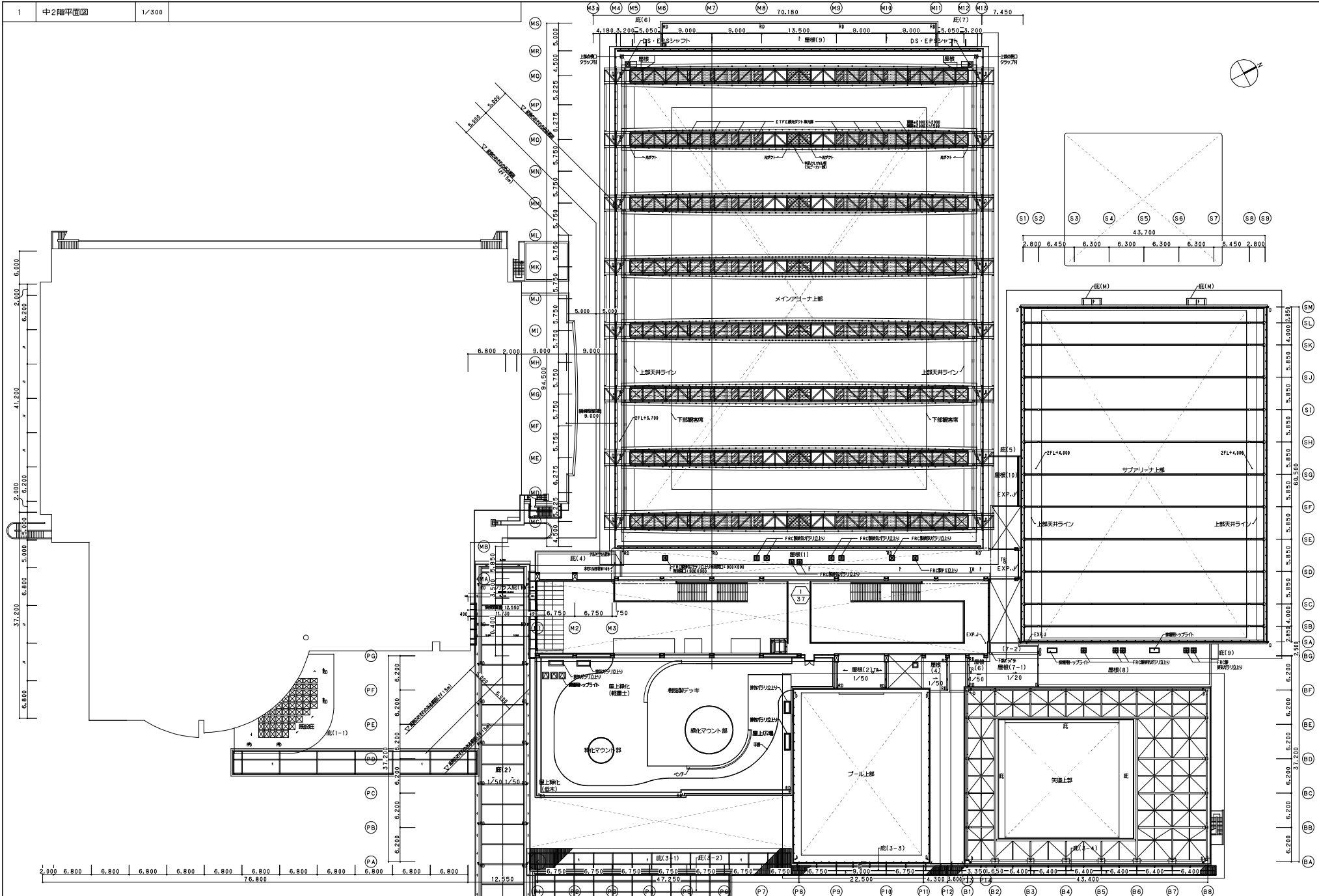
オーク・吉村特定建設工事共同企業体	津市産業・スポーツセンター 空調設備工事	⊙
空調設備 配管系統図		NO. - 23



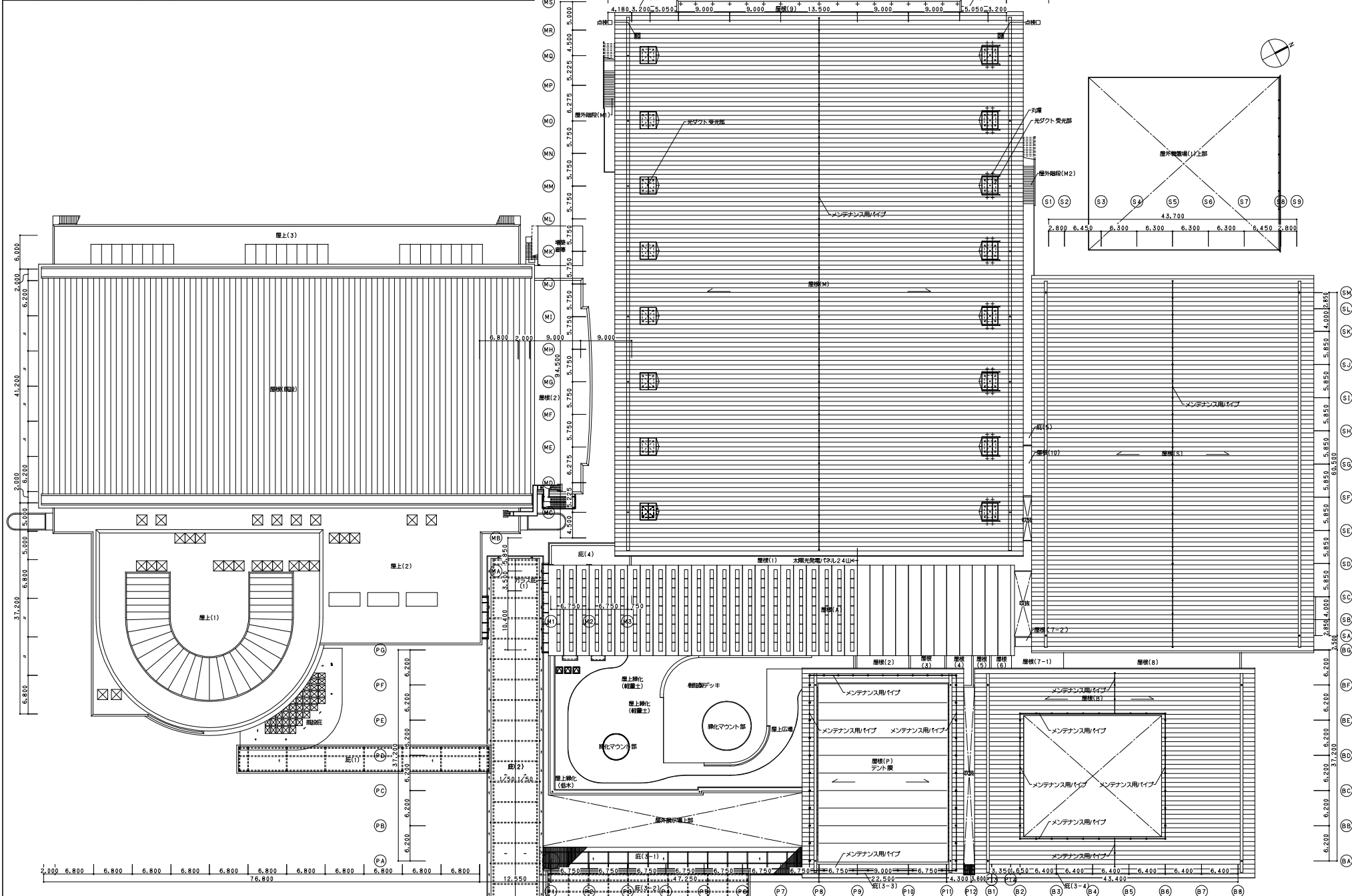
設計	
監理	
施工	



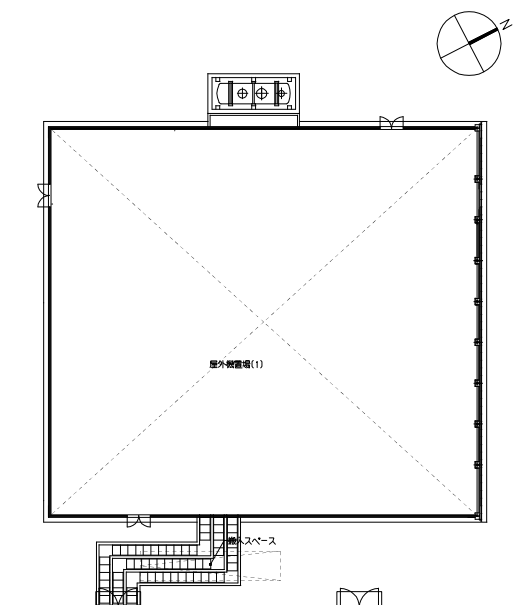
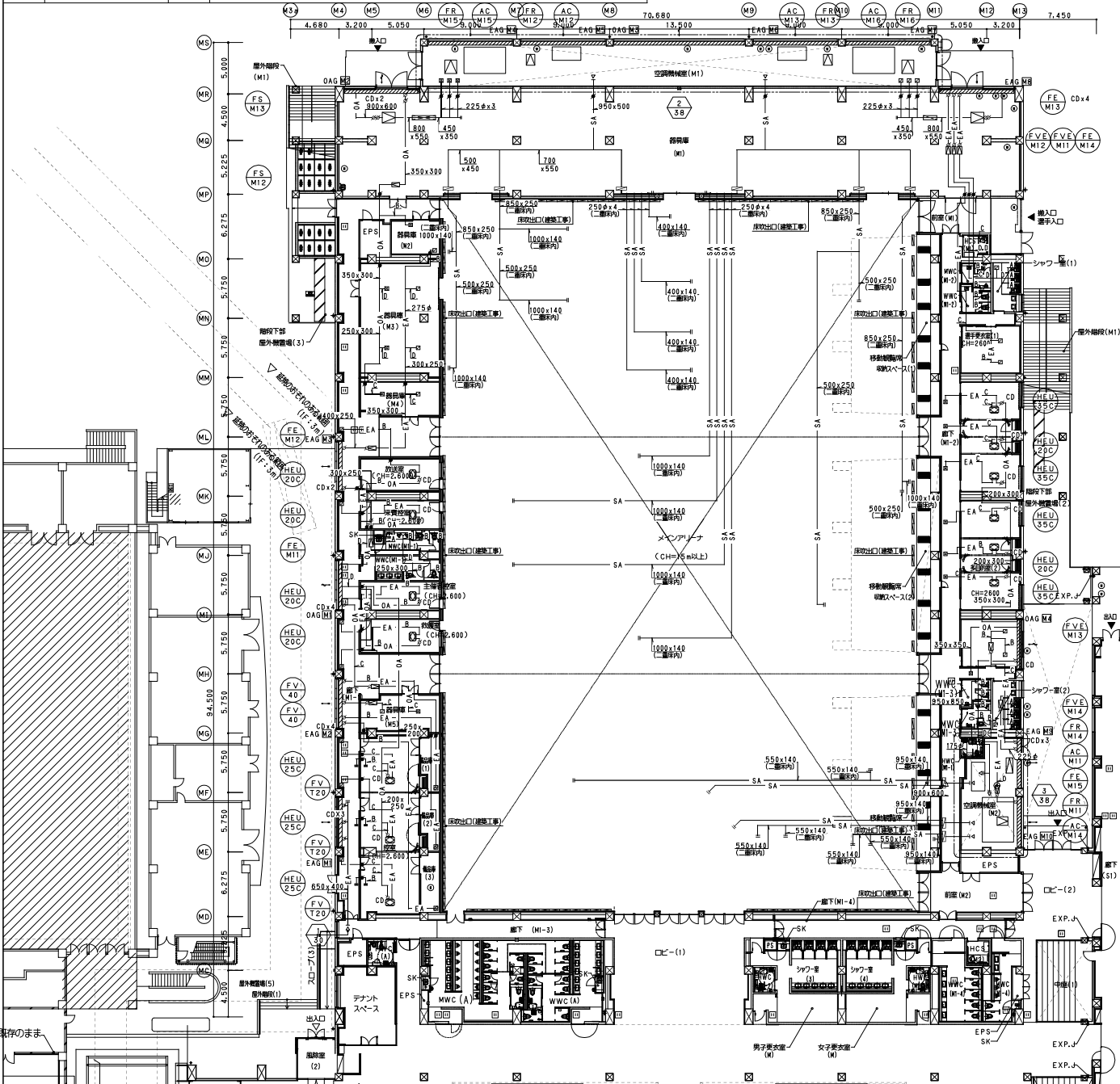
施工	
監理	
指工	



施工	
竣工	
監理	
設計	



竣工	
竣工	
竣工	
竣工	

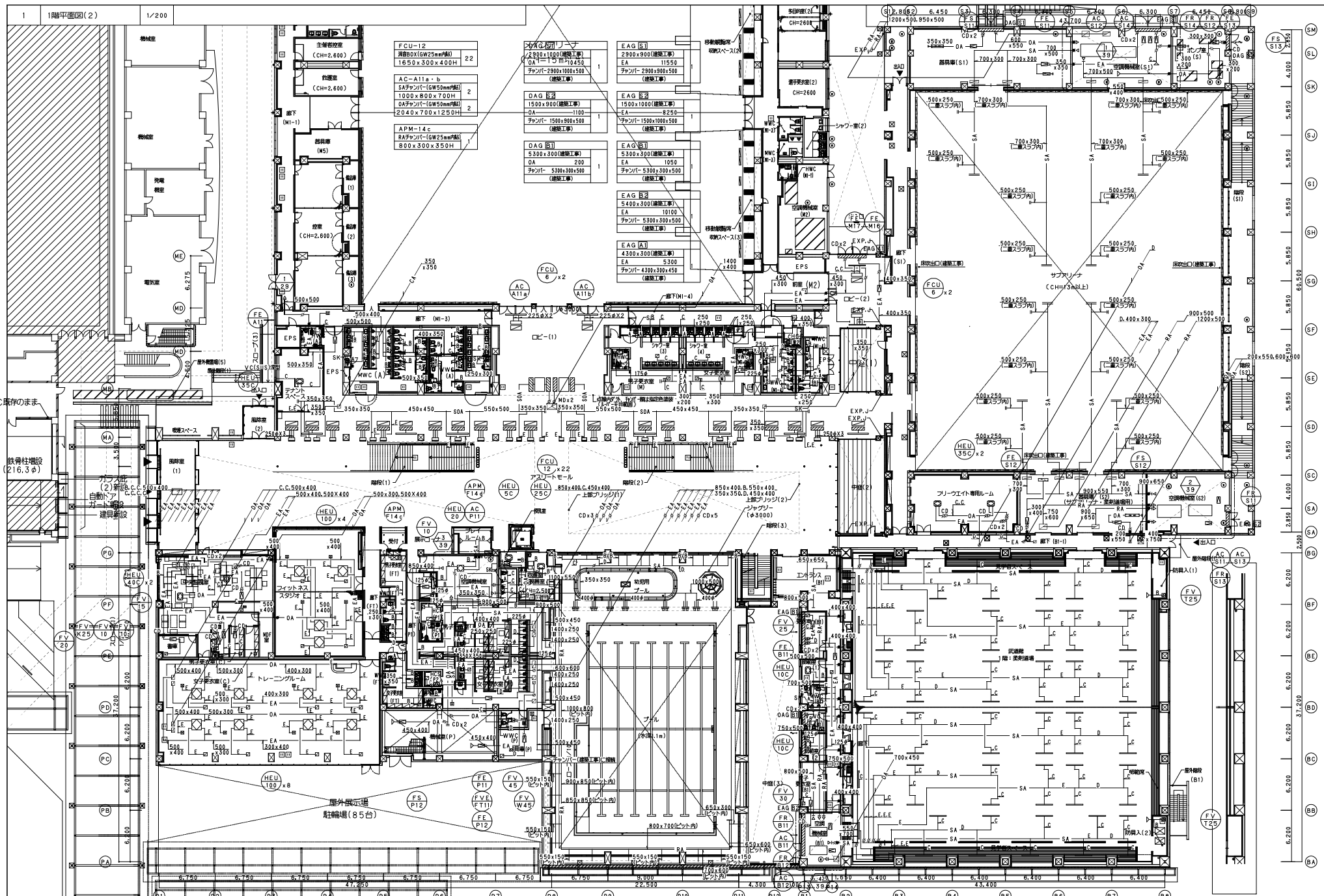


サブアリーナ (CH=15m以上)

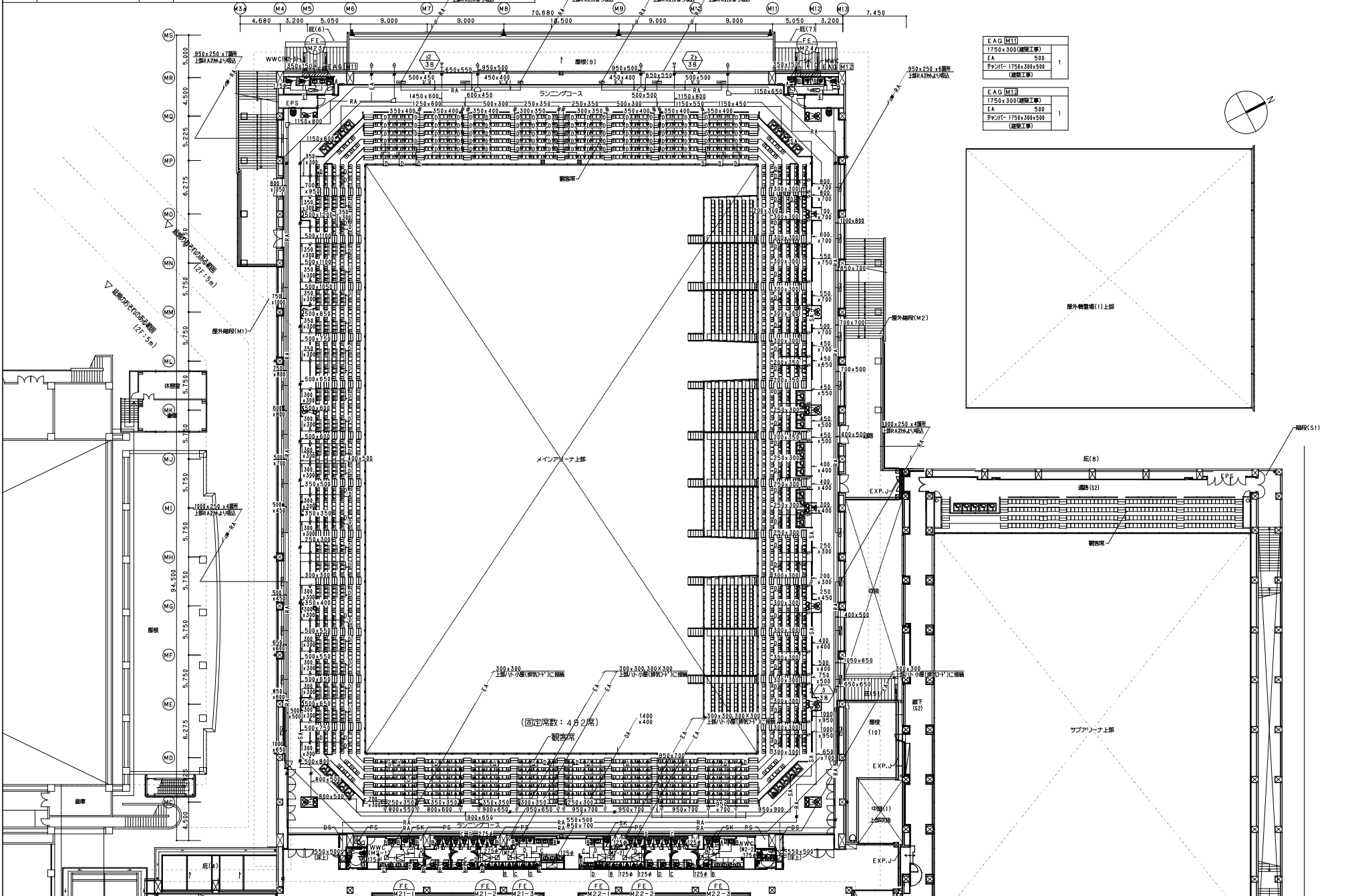
OAG M1 4500x300(建築工事) OA 1950 チャンパー 4500x300x500 (建築工事)	EAG M1 4700x300(建築工事) EA 3900 チャンパー 4700x300x500 (建築工事)	EAG M2 8050x1000(建築工事) EA 7950 チャンパー 8050x1000x500 (建築工事)
OAG M2 7100x1000(建築工事) OA 13550 チャンパー 7100x1000x500 (建築工事)	EAG M3 4700x300(建築工事) EA 1000 チャンパー 4700x300x500 (建築工事)	EAG M4 8000x1000(建築工事) EA 7950 チャンパー 8000x1000x500 (建築工事)
OAG M3 12400x1000(建築工事) OA 67100 チャンパー 12400x1000x500 (建築工事)	EAG M5 4700x300(建築工事) EA 2950 チャンパー 4700x300x500 (建築工事)	EAG M6 7100x1000(建築工事) EA 13650 チャンパー 7100x1000x500 (建築工事)
OAG M4 3500x1750(建築工事) OA 29850 チャンパー 3500x1750x500 (建築工事)	EAG M7 4700x300(建築工事) EA 26500 チャンパー 4700x300x500 (建築工事)	EAG M8 4700x1000(建築工事) EA 22000 チャンパー 4700x1000x500 (建築工事)
	EAG M9 8050x1000(建築工事) EA 7950 チャンパー 8050x1000x500 (建築工事)	EAG M10 4700x1000(建築工事) EA 7950 チャンパー 4700x1000x500 (建築工事)

施工	
竣工	
竣工	

(注記) 1. 特記なき限り図中「チ」はV.D.、「フ」はF.Dを示す。
 2. 特記なき限り図中「ダクト」サイズはA:100φ、B:150φ、C:200φ、D:250φ、E:300φ、F:350φとする。
 3. 特記なき限り図中「---」は防火区画、「-----」は防煙区画を示す。



(注) 1. 特記なき限り図中「チ」はV.D.、「チ」はF.D.を示す。
 2. 特記なき限り図中「サイズ」はA:100φ, B:150φ, C:200φ, D:250φ, E:300φ, F:350φとする。
 3. 特記なき限り図中「---」は防犯区画, 「.....」は防犯区画を示す。

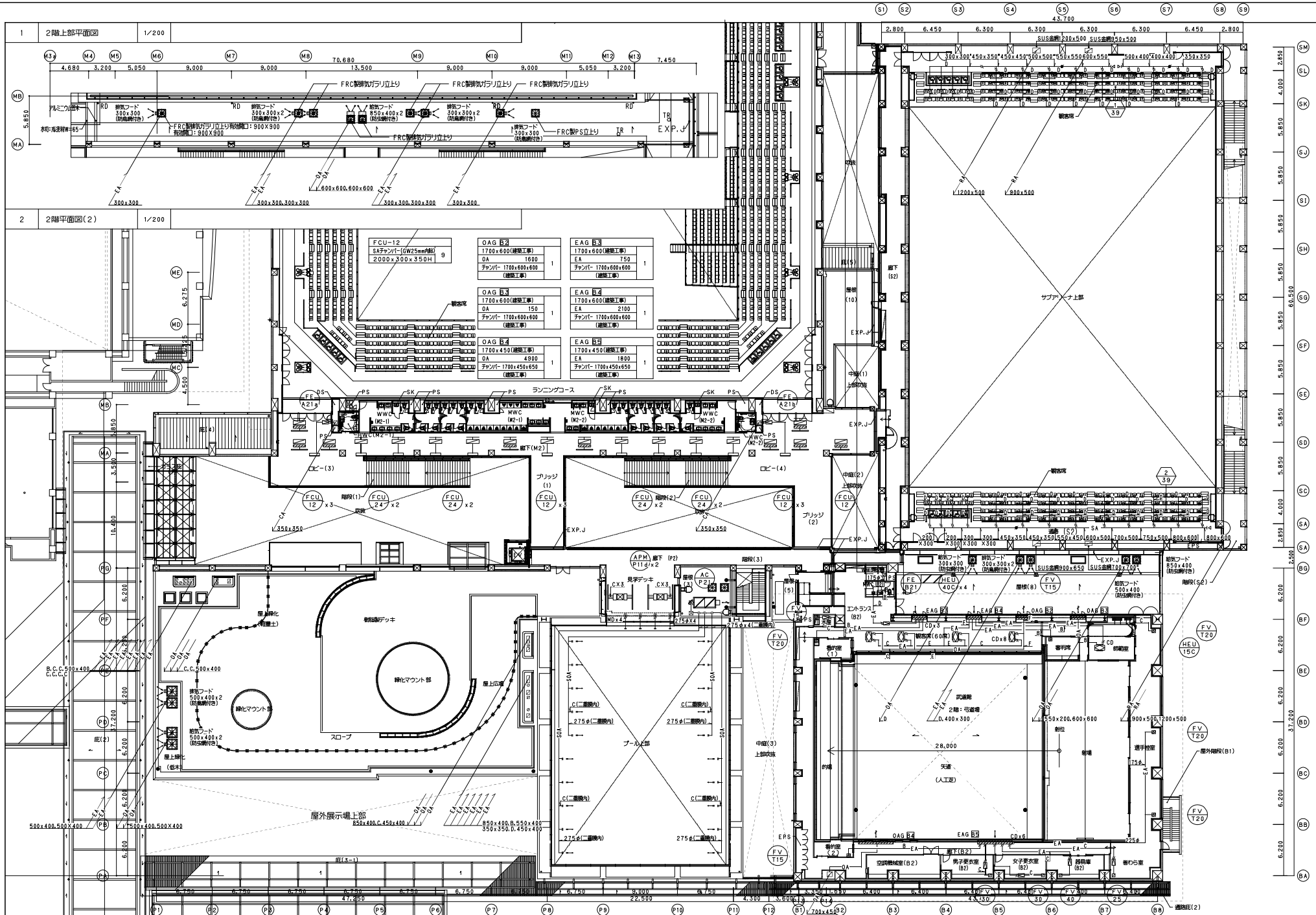


EAG (M1)	1750×300(建築工事)	
EA	500	1
チャック	1750×300×500	(建築工事)

EAG (M2)	1750×300(建築工事)	
EA	500	1
チャック	1750×300×500	(建築工事)

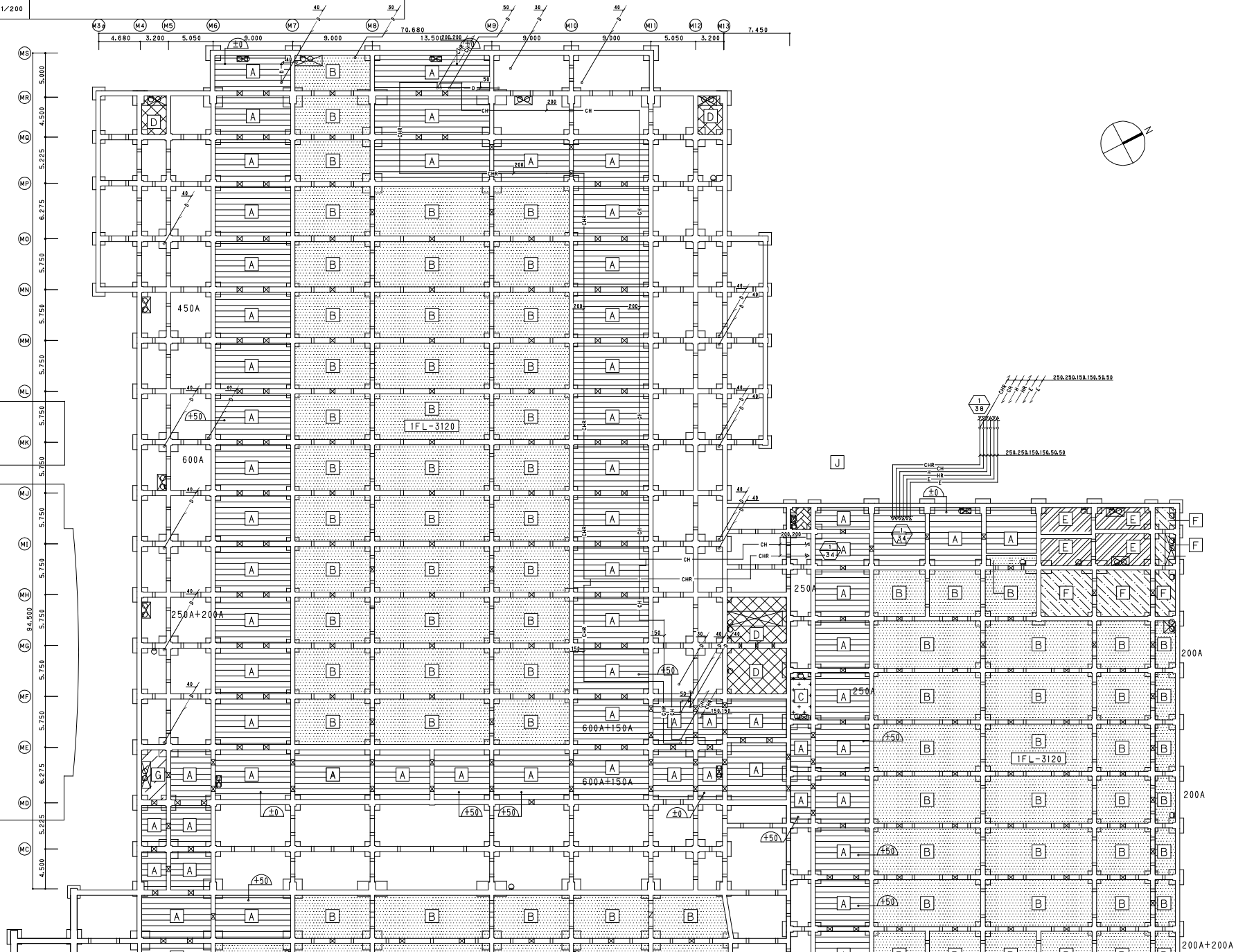
(注記) 1. 特記の他限り図中 〃はV.D.、△はF.D.を示す。
 2. 特記の他限り図中ダクトサイズはA:100φ、B:150φ、C:200φ、D:250φ、E:300φ、F:350φとする。
 3. 観音階用ダクトは床下ダクトとする。
 4. 特記の他限り図中 ---は防炎仕度、.....は防漏仕度を示す。

竣工	
竣工	
竣工	



施工	
監工	
施工	

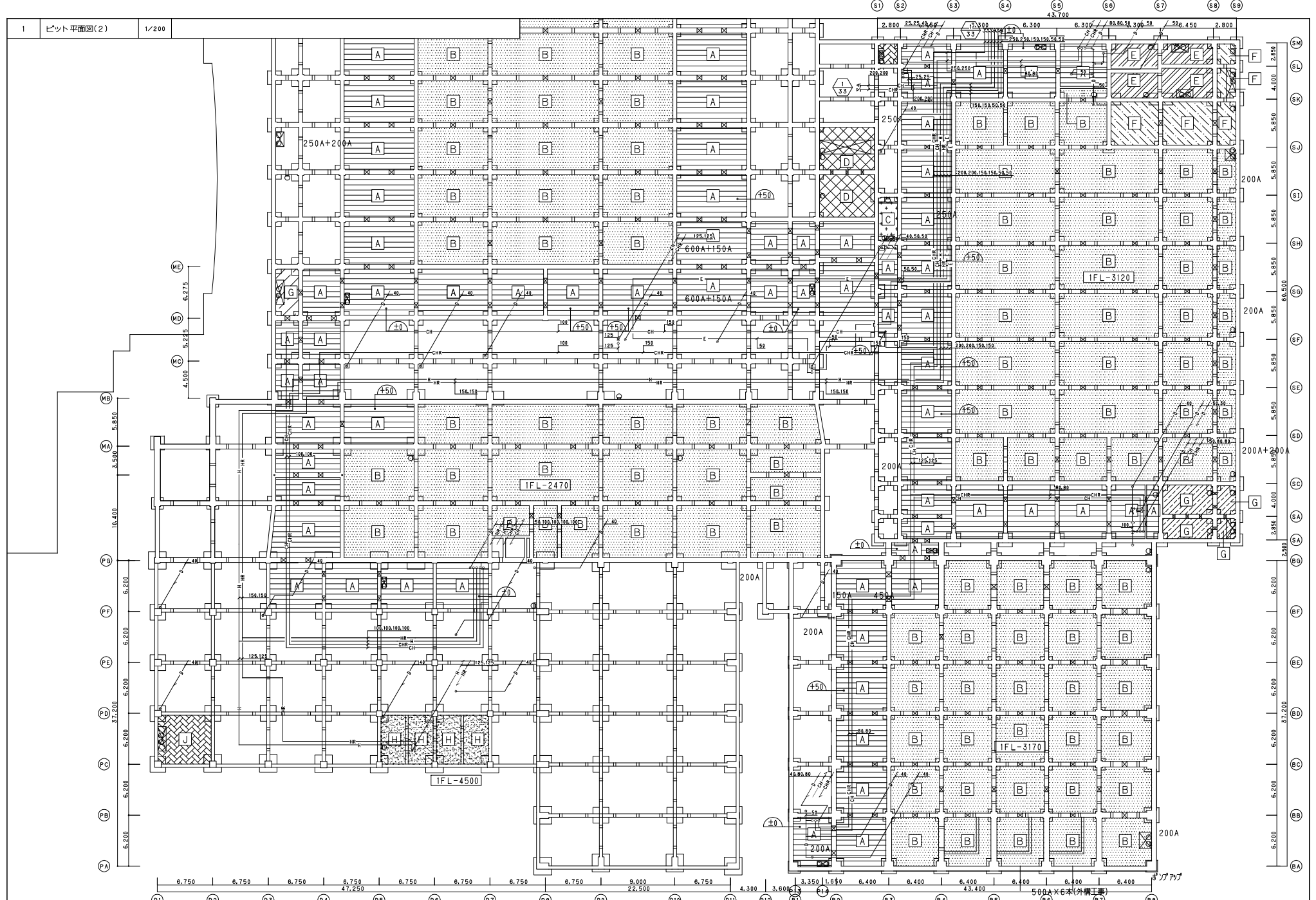
(注記) 1. 特記は色限り図中 〇はV.D. 〇はF.D.を示す。
 2. 特記は色限り図中ダクトサイズは A: 100φ, B: 150φ, C: 200φ, D: 250φ, E: 300φ, F: 350φとする。
 3. 観音形ダクトは床下ダクトとする。
 4. 特記は色限り図中 〇は防炎区画, 〇は防煙区画を示す。



図工	A	クーヒートレンゾ	汚水	給排水	排水	(特記)特記なしは限り下記による。
竣工	B	IFL-2200	汚水	汚水	排水	1.特記なしは限り、天井配置とする。
竣工	C	汚水	汚水	汚水	排水	
竣工	D	汚水	汚水	汚水	排水	
竣工	E	汚水	汚水	汚水	排水	
竣工	F	汚水	汚水	汚水	排水	
竣工	G	汚水	汚水	汚水	排水	
竣工	H	汚水	汚水	汚水	排水	
竣工	I	汚水	汚水	汚水	排水	
竣工	J	汚水	汚水	汚水	排水	

図工	K	汚水	汚水	汚水	排水	
竣工	L	汚水	汚水	汚水	排水	
竣工	M	汚水	汚水	汚水	排水	
竣工	N	汚水	汚水	汚水	排水	
竣工	O	汚水	汚水	汚水	排水	
竣工	P	汚水	汚水	汚水	排水	
竣工	Q	汚水	汚水	汚水	排水	
竣工	R	汚水	汚水	汚水	排水	
竣工	S	汚水	汚水	汚水	排水	
竣工	T	汚水	汚水	汚水	排水	

オーク・吉村特定建設工事共同企業体
 津市産業・スポーツセンター
 空調設備工事
 空調設備 ビット配管平面図(1)
 - 33 -



竣工	[A] クールヒートレンダ	[G] 汚水	[H] 汚水	[I] 汚水	[J] 汚水
竣工	[B] IFL-2200	[H] P防水(G)	[I] P防水(E)	[J] P防水(F)	[K] 排水
竣工	[C] 排水設備	[I] 排水設備	[L] 空調機配管ユニット	[M] 空調機配管ユニット	[N] 空調機配管ユニット
竣工	[D] P防水(E)	[L] P防水(E)	[M] P防水(E)	[N] P防水(E)	[O] プール配管ユニット
竣工	[E] 再排水	[M] 再排水	[N] 再排水	[O] 再排水	
竣工	[F] P防水(E)	[O] P防水(E)			

(特記)特記なき限り下記による。
 1. 特記なき限り、天井配管とする。