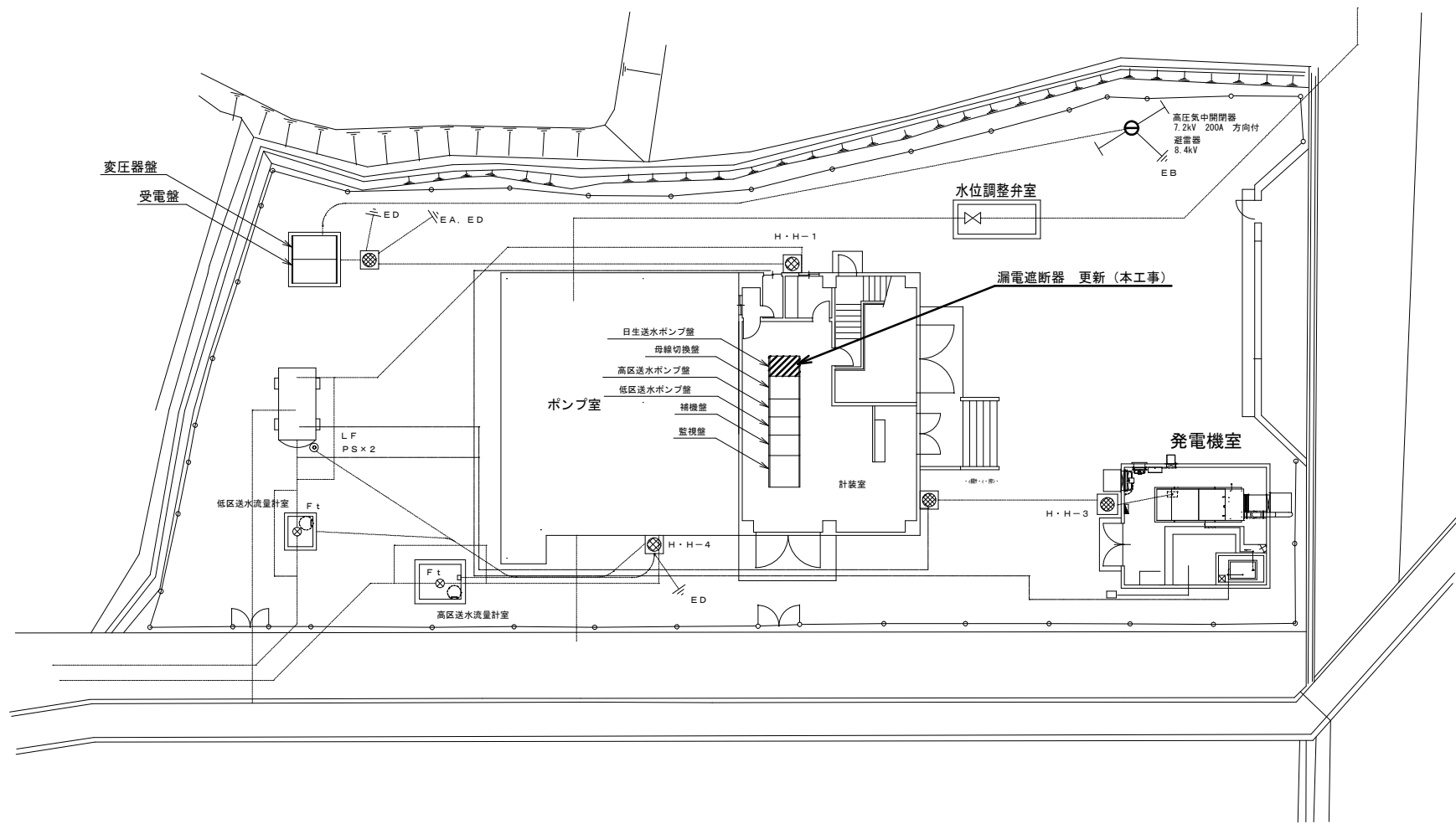


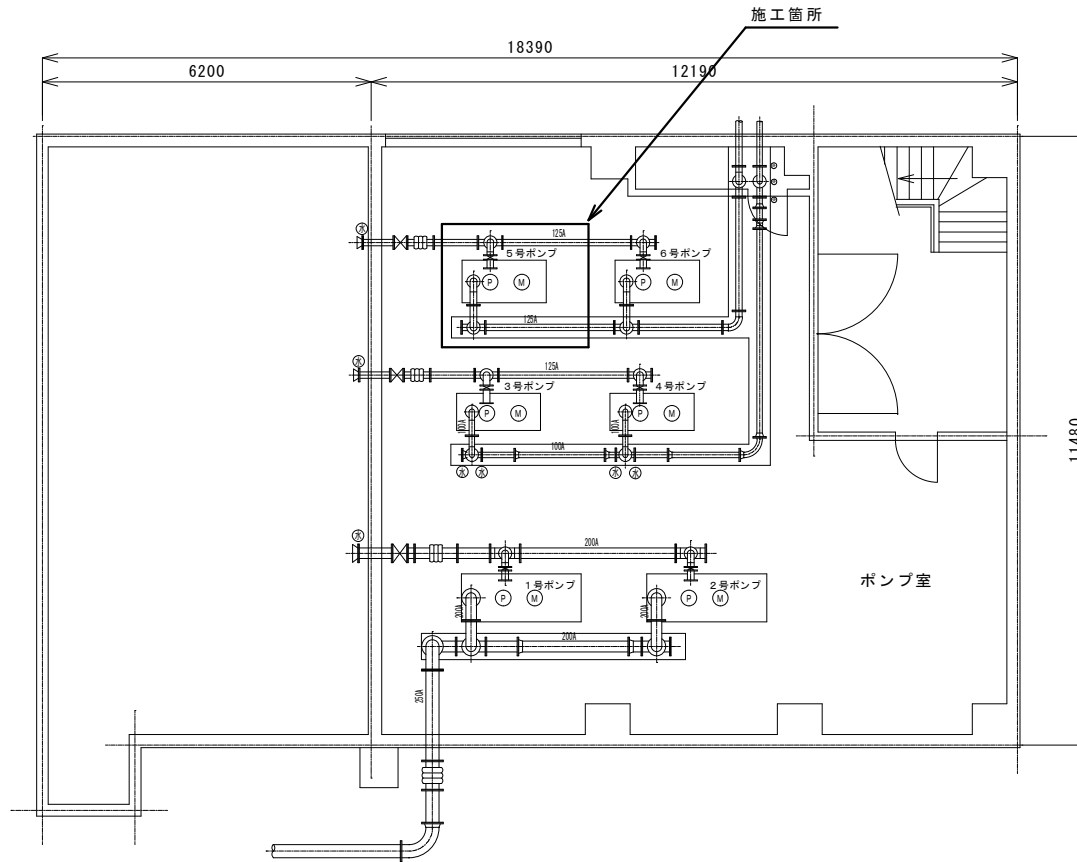
# 場内平面図



注1) 本図は、参考図であり施工現場と本図に相違がある場合にあっては相違箇所を再調査後、市監督員と協議のうえ詳細を決定すること。

工 事 名	白山八対野ポンプ場ほか3施設送水ポンプ等更新工事		
施工場所	津市白山町八対野ほか2町地内		
図 名	白山八対野ポンプ場 場内平面図		
縮 尺	free	図面番号	1/13
津 市 上 下 水 道 事 業 局			

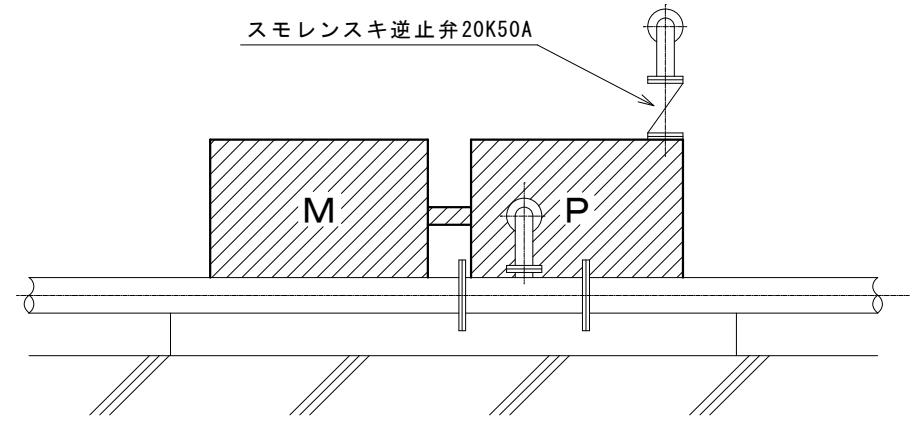
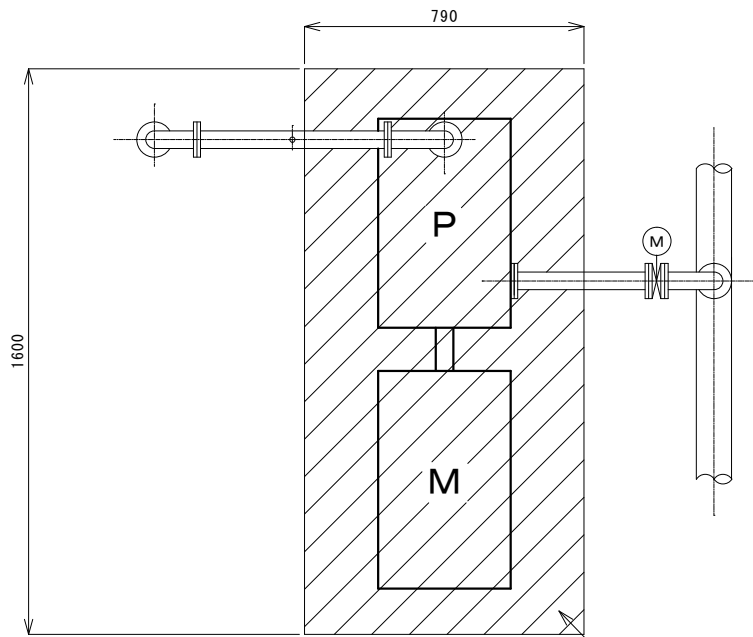
平面図



注 1) 原図はA3とする。

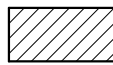
注 2) 本図は、参考図であり施工現場と本図に相違がある場合にあっては相違箇所を再調査後、市監督員と協議のうえ詳細を決定すること。

工事名	白山八対野ポンプ場ほか3施設送水ポンプ等更新工事		
施工場所	津市白山町八対野ほか2町地内		
図名	白山八対野ポンプ場 ポンプ室平面図		
縮尺	1/100	図面番号	2/13
津市上下水道事業局			



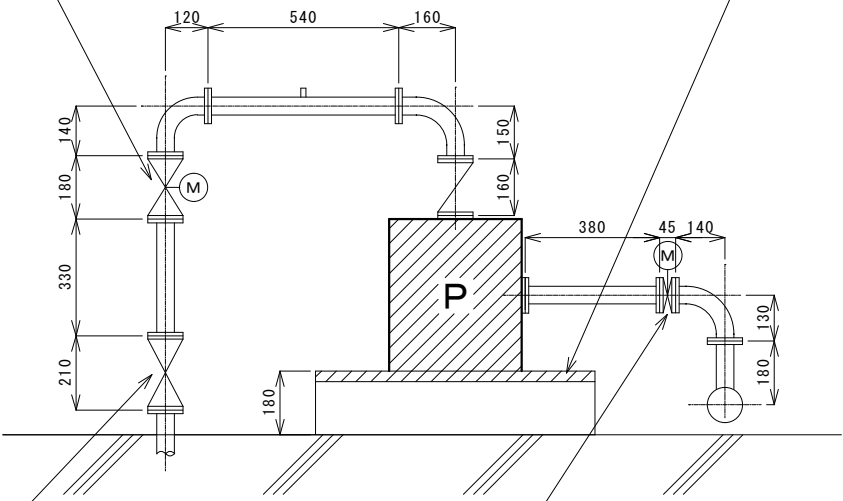
既設ポンプ仕様 (5号) (今回更新)

形式	多段渦巻ポンプ (50MSH4M)
吐出量	0.35 m <sup>3</sup> /min
全揚程	151 m
回転数	3550 rpm
出力	22 kW

 今回更新範囲

外ネジ式電動仕切弁20K50A

ポンプ基礎 (本工事)  
(複合工費)



外ネジ式手動仕切弁20K50A

電動バタフライ弁10K50A

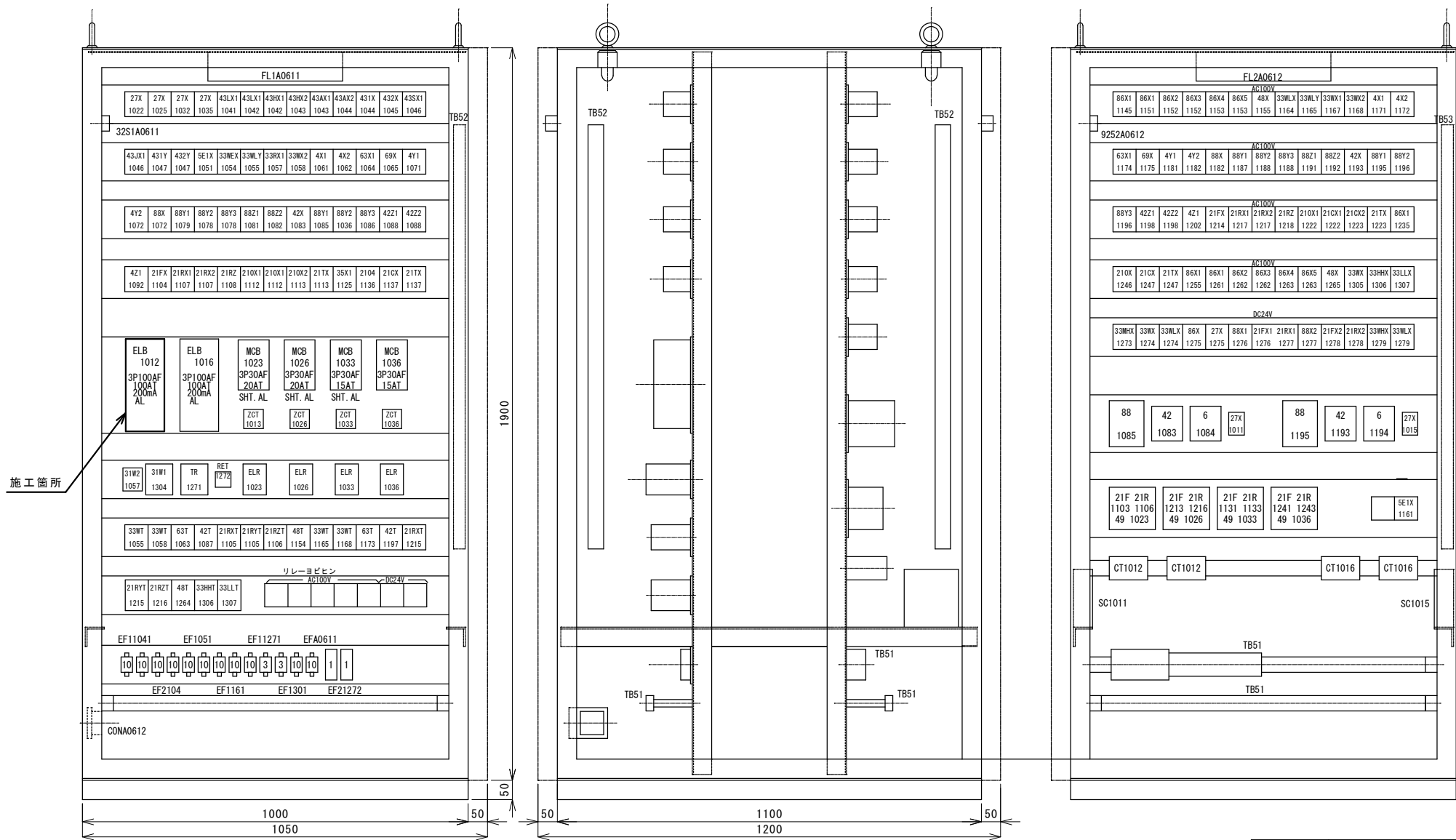
注1) 原図はA3とする。  
注2) 本図は、参考図であり施工現場と本図に相違がある場合にあっては相違箇所を再調査後、市監督員と協議のうえ詳細を決定すること。

工事名	白山八対野ポンプ場ほか3施設送水ポンプ等更新工事		
施工場所	津市白山町八対野ほか2町地内		
図名	白山八対野ポンプ場既設5号ポンプ配管略図		
縮尺	1/15	図面番号	3/13
<b>津市上下水道事業局</b>			

# 送水ポンプ盤

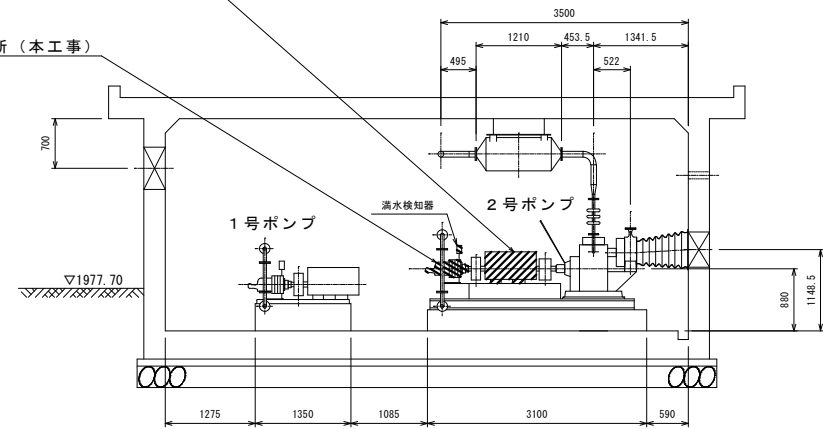
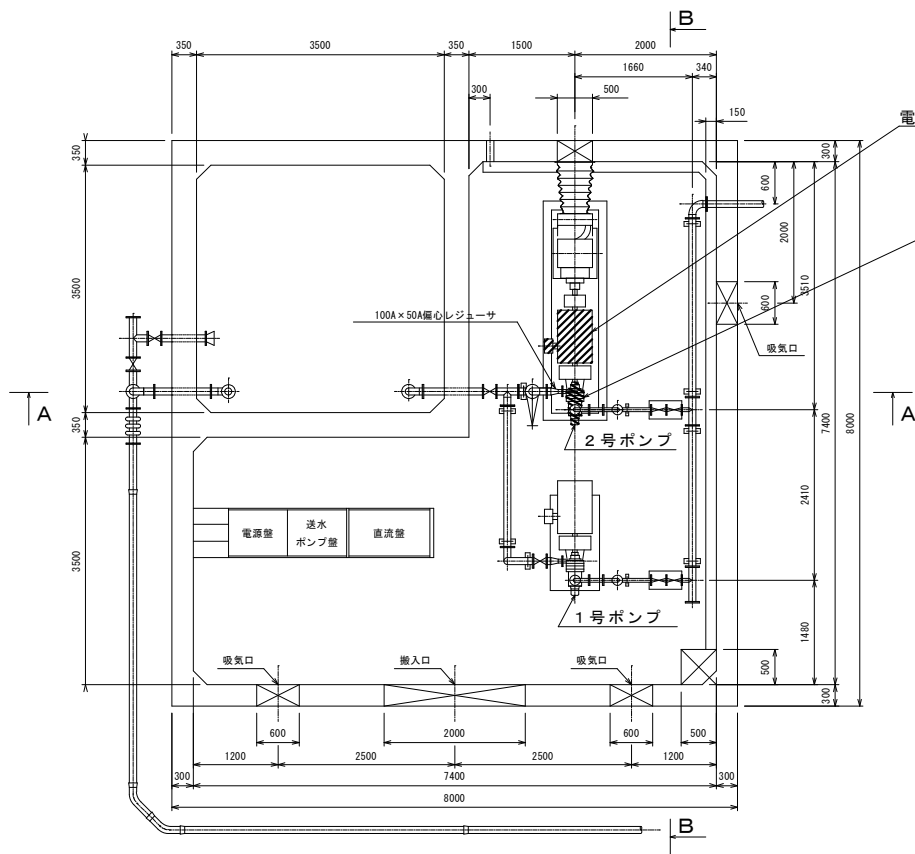
# 側面図

# 裏面図

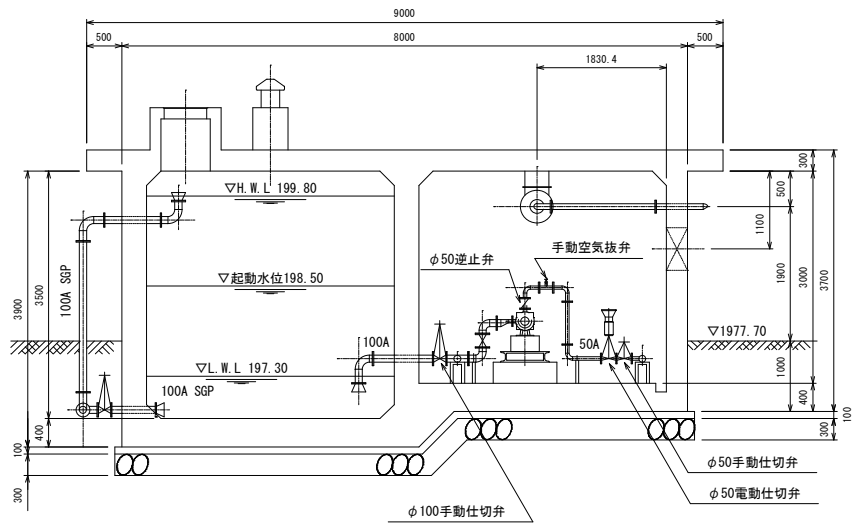


工事名	白山八対野ポンプ場ほか3施設送水ポンプ等更新工事		
施工場所	津市白山町八対野ほか2町地内		
図名	白山八対野ポンプ場5号ポンプ操作盤内部配置図		
縮尺	free	図面番号	4/13
<b>津市上下水道事業局</b>			

注1) 本図は、参考図であり施工現場と本図に相違がある場合にあっては相違箇所を再調査後、市監督員と協議のうえ詳細を決定すること。



断面 B - B



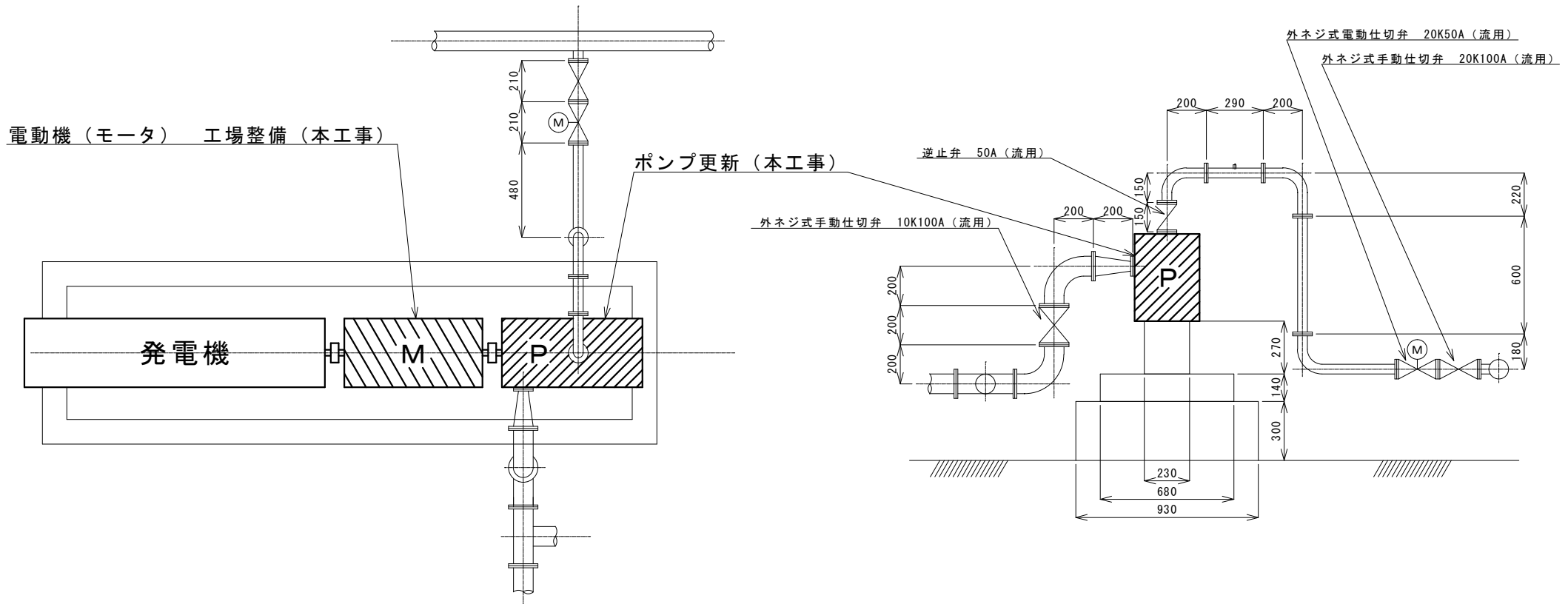
断面 A - A

今回施工範囲

注1) 本図は、参考図であり施工現場と本図に相違がある場合にあっては相違箇所を再調査後、市監督員と協議のうえ詳細を決定すること。

工事名	白山八対野ポンプ場ほか3施設送水ポンプ等更新工事		
施工場所	津市白山町八対野ほか2町地内		
図名	白山大廻送水ポンプ場平面図		
縮尺	free	図面番号	5/13

津市上下水道事業局



既設ポンプ仕様 (2号) (更新)

形式 多段渦巻ポンプ (50MSH4M)  
 吐出量 0.35 m<sup>3</sup>/min  
 全揚程 170 m  
 回転数 3550 rpm

※カップリング流用

既設電動機仕様 (工場整備)

工場整備 BRG 6311ZZ × 2個  
 出力 22 kW  
 電圧 220 V  
 起動方式 スターデルタ方式

 今回施工範囲

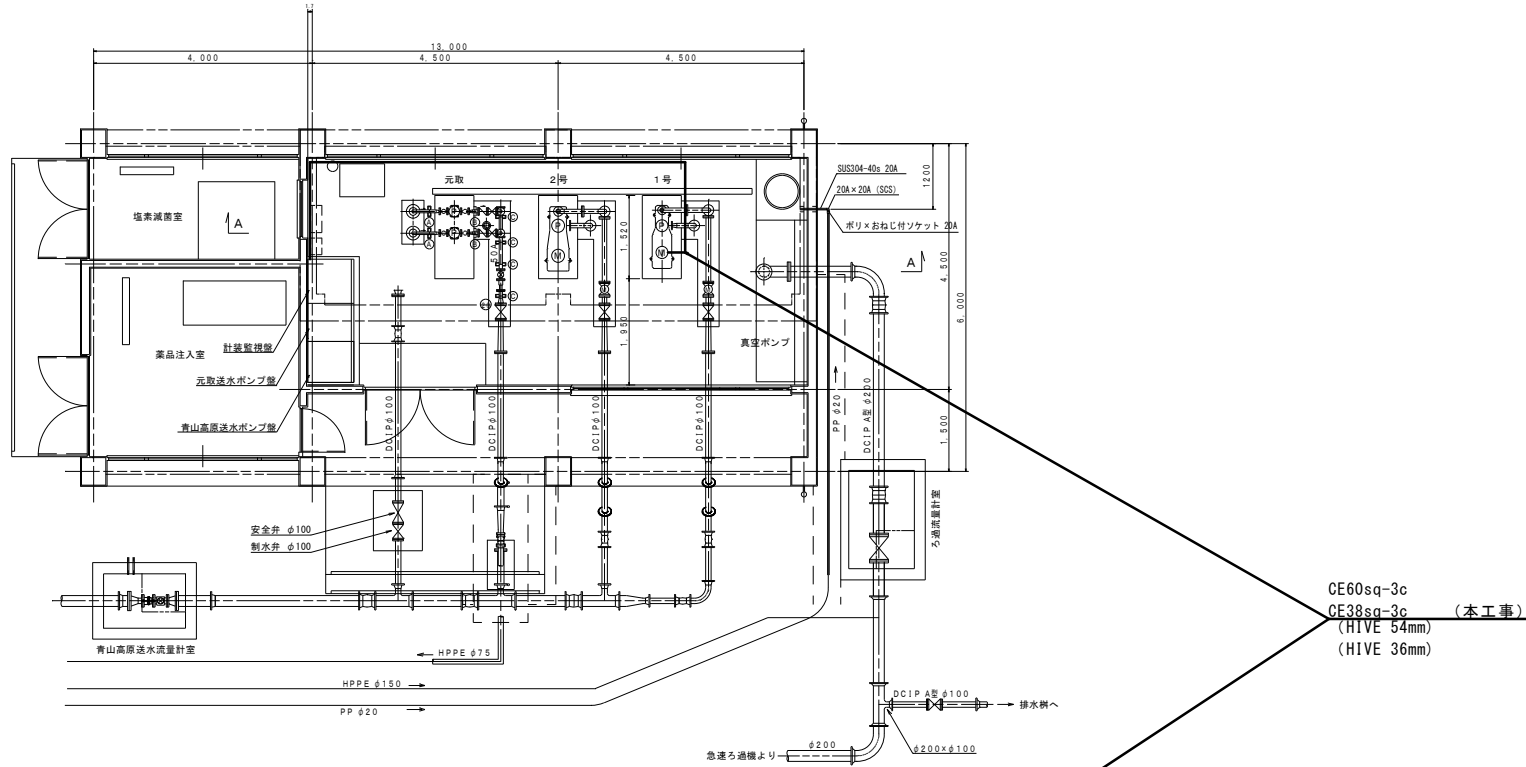
注1) 原図はA3とする。

注2) 本図は、参考図であり施工現場と本図に相違がある場合にあっては  
 相違箇所を再調査後、市監督員と協議のうえ詳細を決定すること。

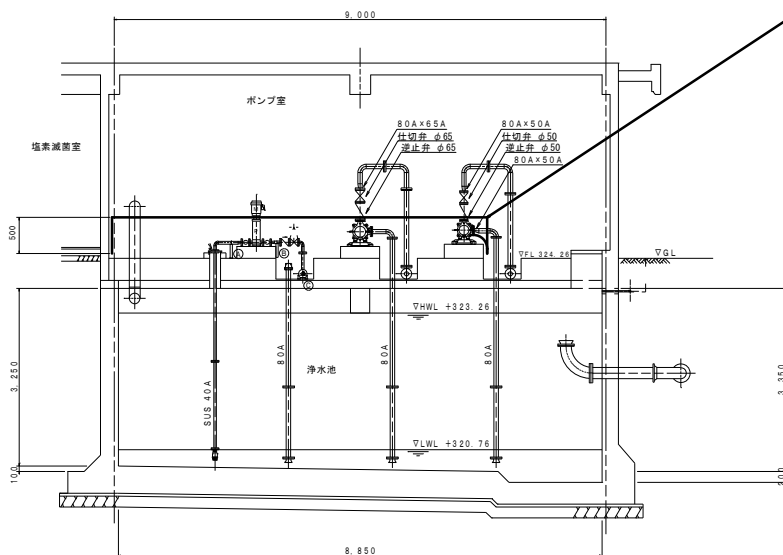
工事名	白山八対野ポンプ場ほか3施設送水ポンプ等更新工事		
施工場所	津市白山町八対野ほか2町地内		
図名	白山大廻送水ポンプ場2号ポンプ配管簡略図		
縮尺	1/20	図面番号	6/13
<b>津市上下水道事業局</b>			



平面図（今回更新後）



A-A断面図（今回更新工事後）

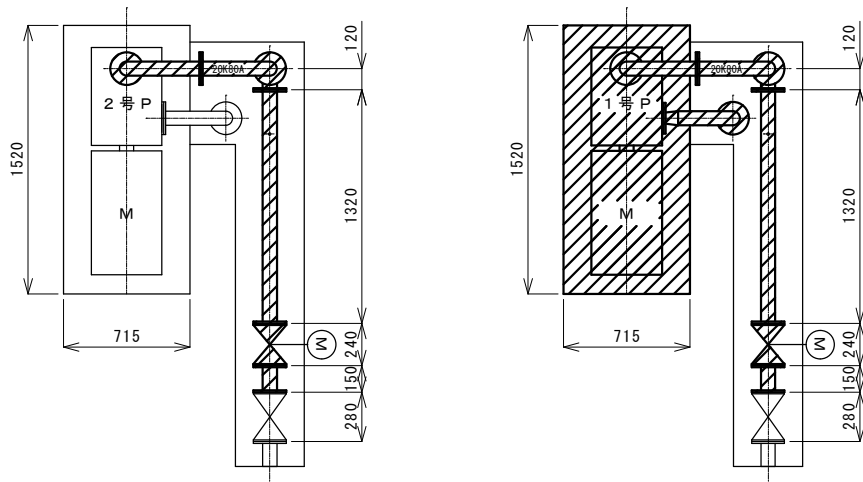


注1) 本図は、参考図であり施工現場と本図に相違がある場合にあっては相違箇所を再調査後、市監督員と協議のうえ詳細を決定すること。

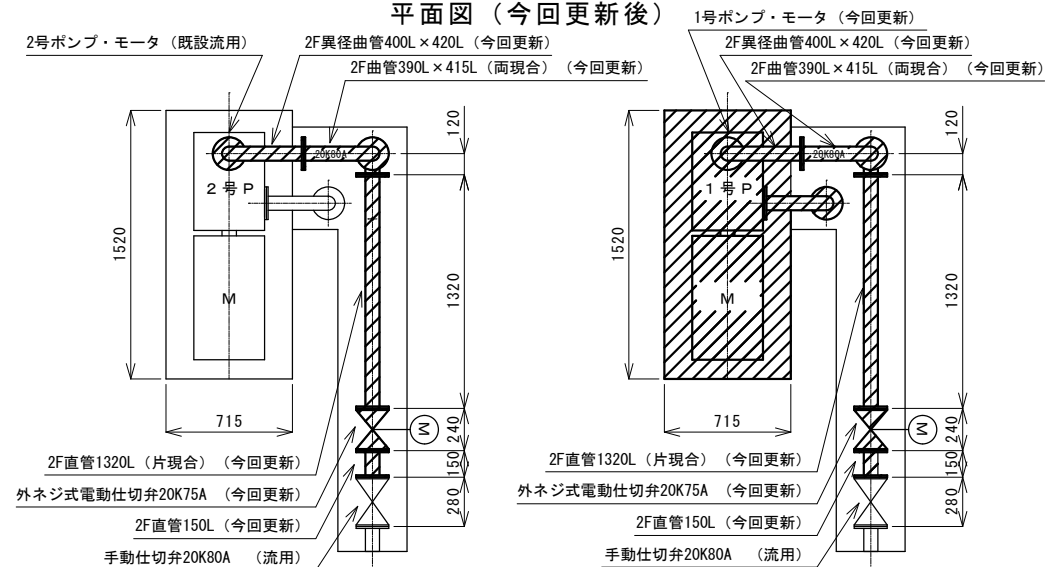
工事名	白山八対野ポンプ場ほか3施設送水ポンプ等更新工事		
施工場所	津市白山町八対野ほか2町地内		
図名	白山元取・青山高原送水ポンプ場配線配置図		
縮尺	free	図面番号	8/13
津市上下水道事業局			



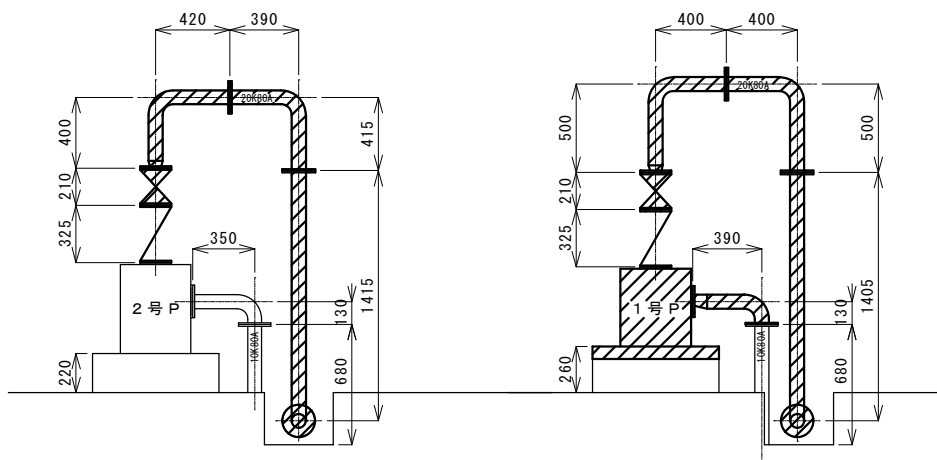
平面図（既設）



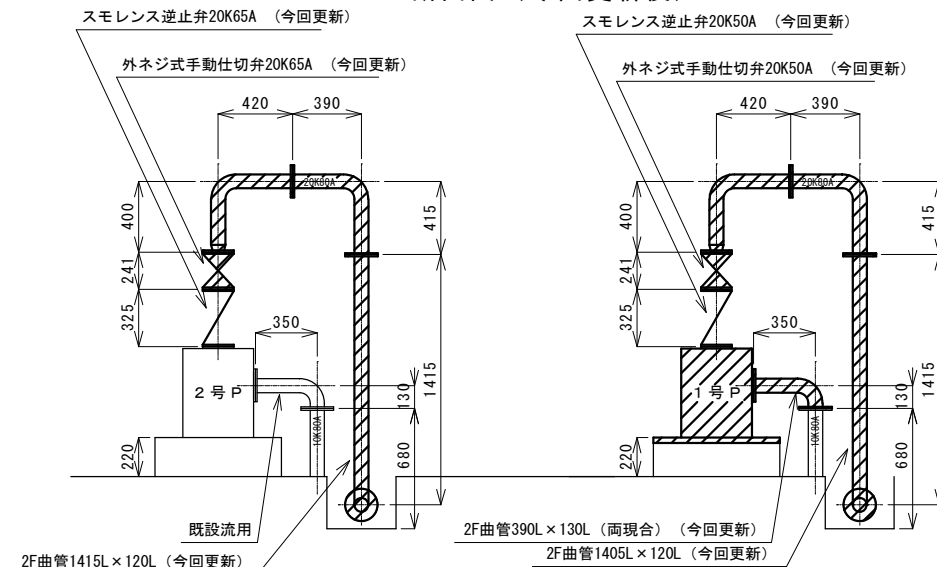
平面図（今回更新後）



A-A断面図（既設）



A-A断面図（今回更新後）



既設ポンプ仕様（1号）（更新）

形式	多段渦巻ポンプ（50MSIVM）
吐出力	0.26 m <sup>3</sup> /min
全揚程	180 m
回転数	3550 rpm
出力	18.5 kW

既設ポンプ仕様（2号）（流用）

形式	多段渦巻ポンプ（80X65MSH3630B）
吐出力	0.52 m <sup>3</sup> /min
全揚程	180 m
回転数	3550 rpm
出力	30 kW

今回更新範囲

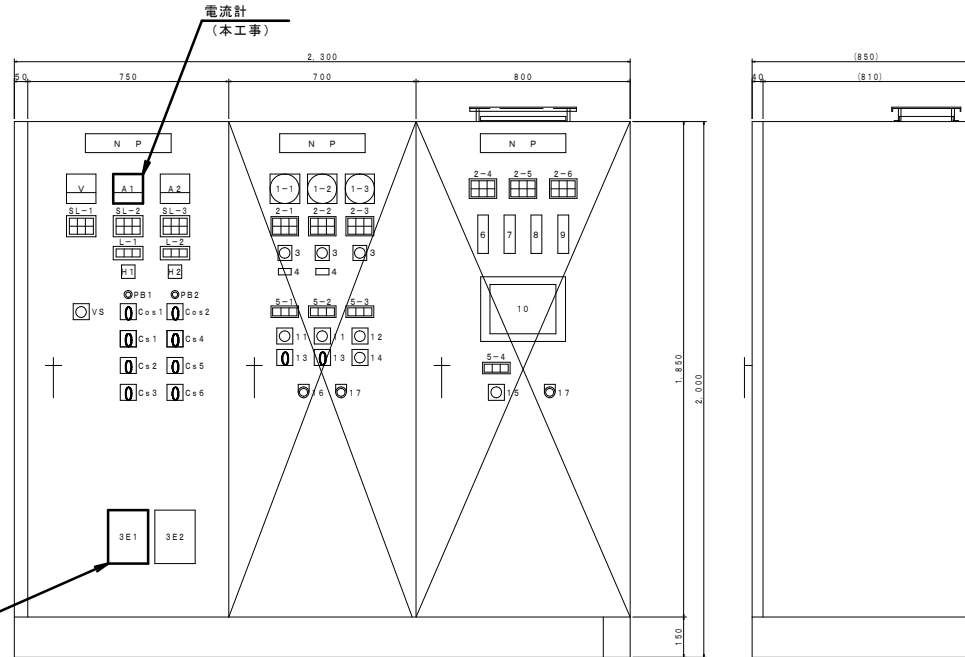
注1) 原図はA3とする。

注2) 本図は、参考図であり施工現場と本図に相違がある場合にあっては相違箇所を再調査後、市監督員と協議のうえ詳細を決定すること。

工事名	白山八対野ポンプ場ほか3施設送水ポンプ等更新工事		
施工場所	津市白山町八対野ほか2町地内		
図名	白山元取・青山高原送水ポンプ場1・2号ポンプ配管簡略図		
縮尺	1/30	図面番号	9/13
<b>津市上下水道事業局</b>			

盤 姿 図

記号	名 称	備 考
V	電圧計	電源電圧
A1	電流計	1号送水ポンプ
A2	電流計	2号送水ポンプ
SL	集合表示灯	吐出電動弁
L	操作表示灯	吐出電動弁
H	運転時間計	
PB	押釦スイッチ	表示復帰
VS	電圧切換スイッチ	電源電圧
Co#1	切換スイッチ	1号送水ポンプ水位選択 (1・2・3)
Co#2	切換スイッチ	2号送水ポンプ水位選択 (1・2・3)
C#1	操作スイッチ	1号送水ポンプ (手動・停止・自動)
C#2	操作スイッチ	1号送水ポンプ (切・入)
C#3	操作スイッチ	1号吐出電動弁 (閉・運動・開)
C#4	操作スイッチ	2号送水ポンプ (手動・停止・自動)
C#5	操作スイッチ	2号送水ポンプ (切・入)
C#6	操作スイッチ	2号吐出電動弁 (閉・運動・開)
3E	三菱保護継電器	単相・逆相・過電流



番号	名 称	備 考
1-1	電流計	元取1号送水ポンプ
1-2	電流計	元取2号送水ポンプ
1-3	電流計	真空ポンプ
2	集合表示灯	
3	電圧切換スイッチ	
4	運転時間計	
5	操作表示灯	
6	デジタル指示警報計	元取・青山送水ポンプ井水位
7	デジタル指示警報計	元取配水池水位
8	デジタル指示警報計	青山高圧加圧ポンプ井水位
9	デジタル指示警報計	青山高圧配水池
10	GOT表示器	1.2インチカラー
1.1	切換スイッチ	手動-自動 (元取送水ポンプ)
1.2	切換スイッチ	1号主-交互-2号主 (真空ポンプ)
1.3	操作スイッチ	停止-起動 (元取送水ポンプ)
1.4	操作スイッチ	試験-停止-運動 (真空ポンプ)
1.5	操作スイッチ	自動-閉-開 (水位調整補助弁)
1.6	押釦スイッチ	表示復帰
1.7	押釦スイッチ	ランプテスト

盤名称	1・2号送水ポンプ盤	元取送水・補機盤	計装監視盤
盤記号	LP-1	LP-2	K-1

SL-1

電源	計装電源	遠方制御電源
----	------	--------

SL-2

1号機	選択水位	ポンプ
電源	上限	満水
吸水位	1号機	電動弁
低下	異常	異常

SL-3

2号機	選択水位	ポンプ
電源	上限	満水
吸水位	2号機	電動弁
低下	異常	異常

2-1

元取1号送水ポンプ	元取1号送水ポンプ	元取1号送水ポンプ
満水	漏電	3E動作
元取1号送水ポンプ	元取1号送水ポンプ	元取1号送水ポンプ
真空不能	無送水	吸水位低下

2-2

元取2号送水ポンプ	元取2号送水ポンプ	元取2号送水ポンプ
満水	漏電	3E動作
元取2号送水ポンプ	元取2号送水ポンプ	元取2号送水ポンプ
真空不能	無送水	吸水位低下

2-3

1号真空ポンプ	2号真空ポンプ	封水ポンプ
故障	故障	漏電
青山1号送水ポンプ	青山2号送水ポンプ	真空ポンプ
真空不能	真空不能	補給水層水位低下

2-4

計装電源	水位調整弁	水位調整補助弁
正常	閉水位	手動
UPS	水位調整弁	
異常	開水位	

2-5

元取配水池	元取送水ポンプ	元取配水池
電源正常	停止水位	異常高
元取配水池 T.M/T.C	元取送水ポンプ	元取配水池
異常	運転水位	異常低

2-6

青山高圧加圧ポンプ	青山高圧送水ポンプ	青山高圧加圧ポンプ
電源正常	停止水位	異常高
青山高圧加圧 T.M/T.C	青山高圧送水ポンプ	青山高圧加圧ポンプ
異常	運転水位	異常低

L-1

電動弁	電動弁	電動弁
全閉	中間	全開

L-2

電動弁	電動弁	電動弁
全閉	中間	全開

5-1

元取1号	元取1号	元取1号
準備完了	先発	運転

5-2

元取2号	元取2号	元取2号
準備完了	先発	運転

5-3

真空ポンプ	真空ポンプ	真空ポンプ
準備完了	1号運転	2号運転

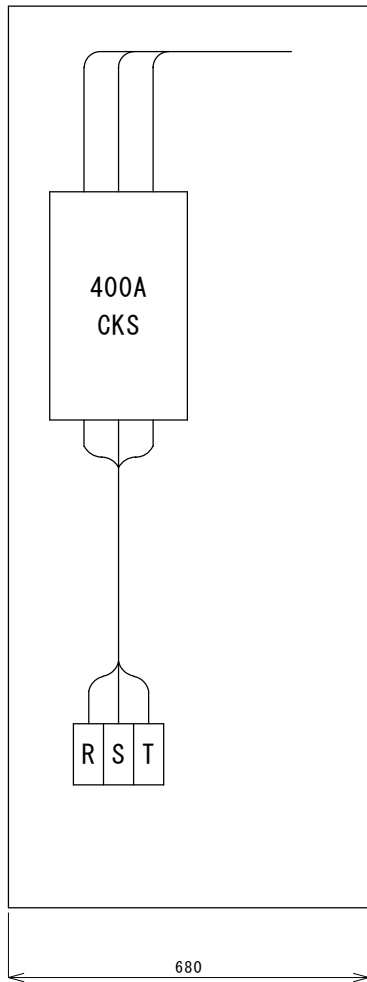
5-4

水位調整補助弁	水位調整補助弁	水位調整補助弁
準備完了	閉	開

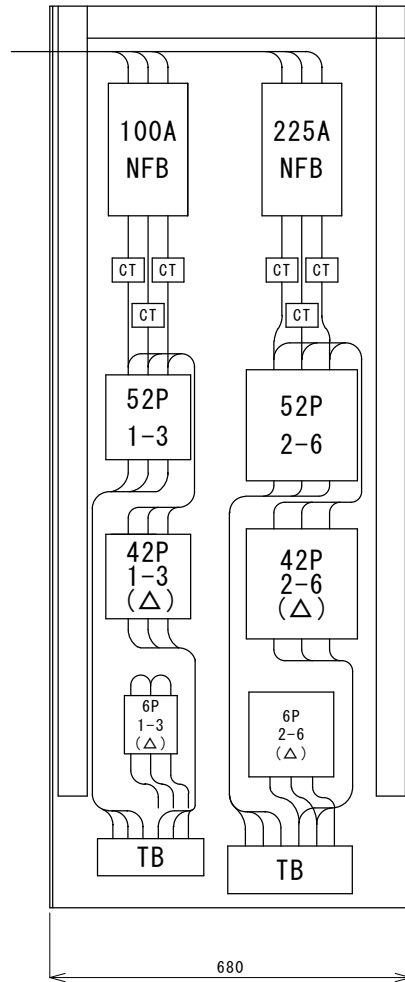
工 事 名	白山八対野ポンプ場ほか3施設送水ポンプ等更新工事
施 工 場 所	津市白山町八対野ほか2町地内
図 名	白山元取・青山高圧送水ポンプ場送水ポンプ盤姿図
縮 尺	free 図面番号 10/13
津市上下水道事業局	

注1) 本図は、参考図であり施工現場と本図に相違がある場合にあっては相違箇所を再調査後、市監督員と協議のうえ詳細を決定すること。

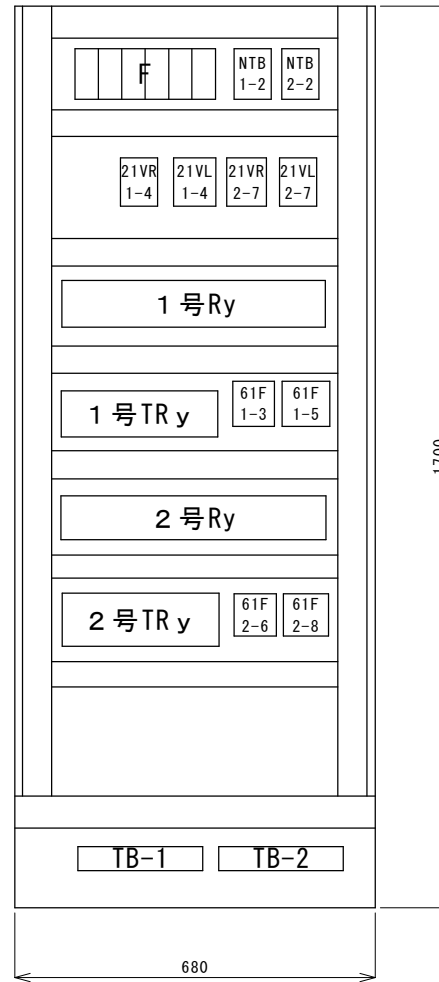
左側（既設）



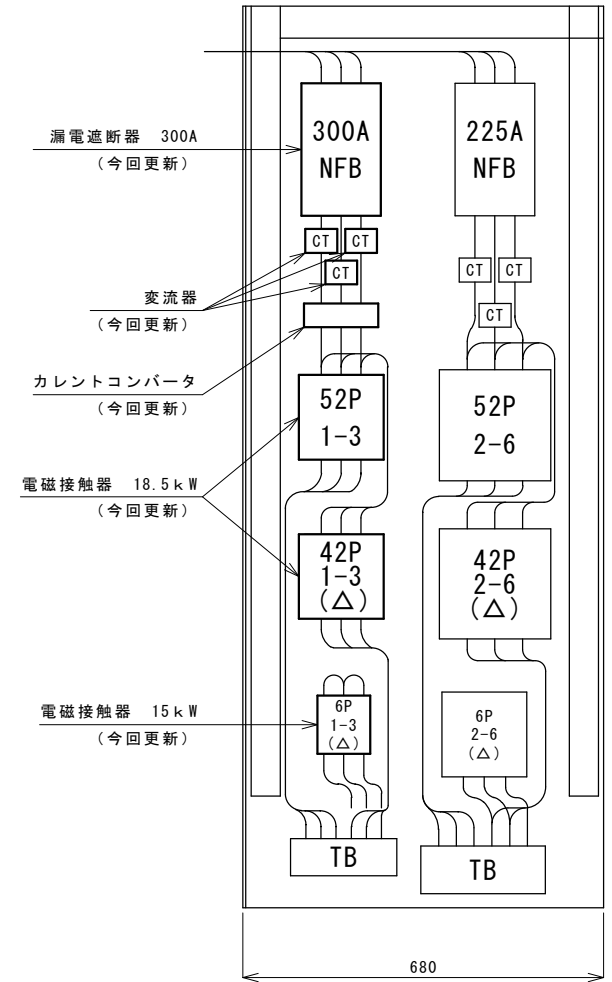
正面（既設）



右側（既設）



正面（今回更新後）



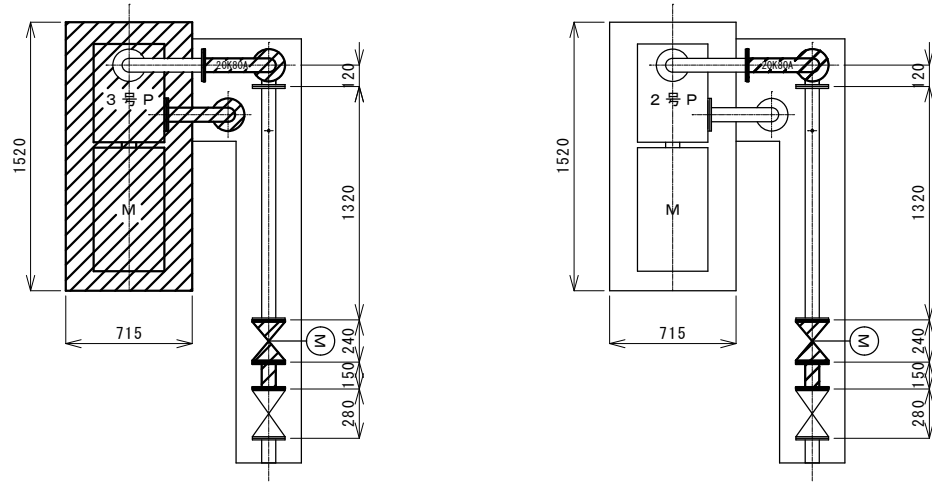
工事名	白山八対野ポンプ場ほか3施設送水ポンプ等更新工事		
施工場所	津市白山町八対野ほか2町地内		
図名	白山元取・青山高原送水ポンプ場送水ポンプ盤内部配置図		
縮尺	1/10	図面番号	11/13
津市上下水道事業局			

注1) 原図はA3とする。

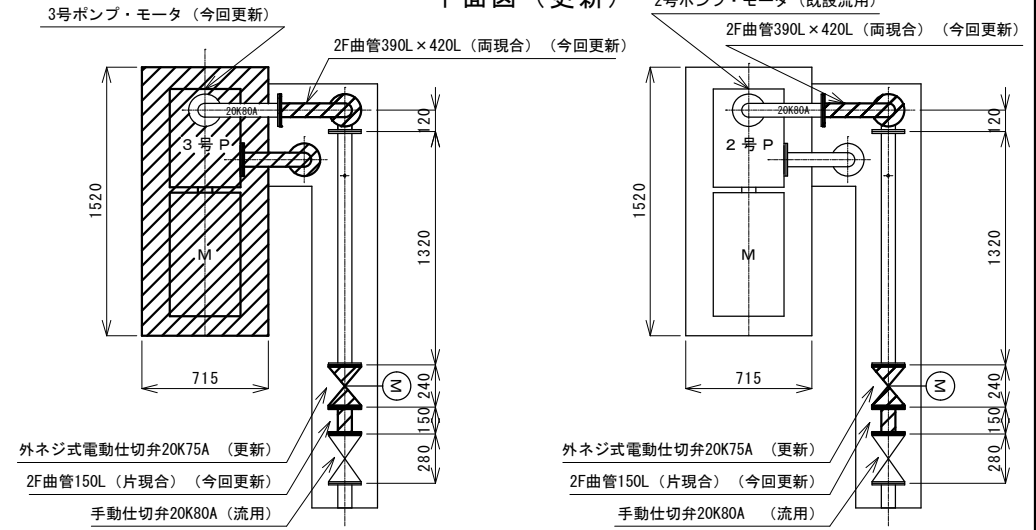
注2) 本図は、参考図であり施工現場と本図に相違がある場合にあっては相違箇所を再調査後、市監督員と協議のうえ詳細を決定すること。



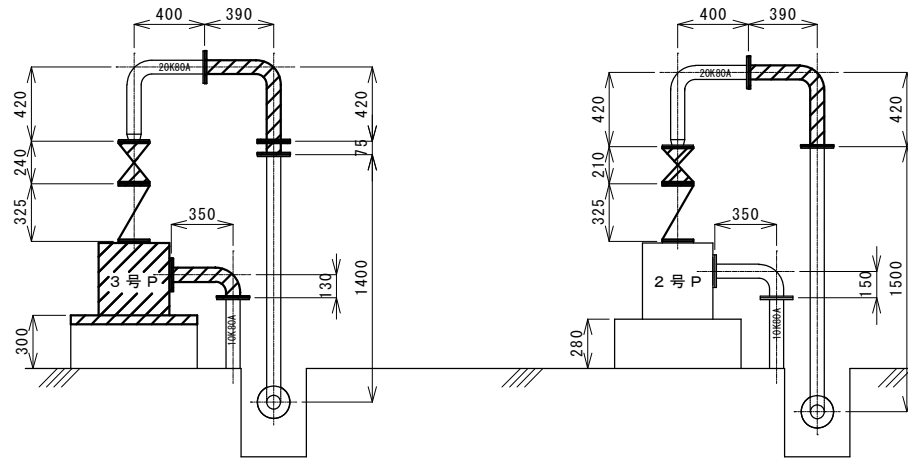
平面図（既設）



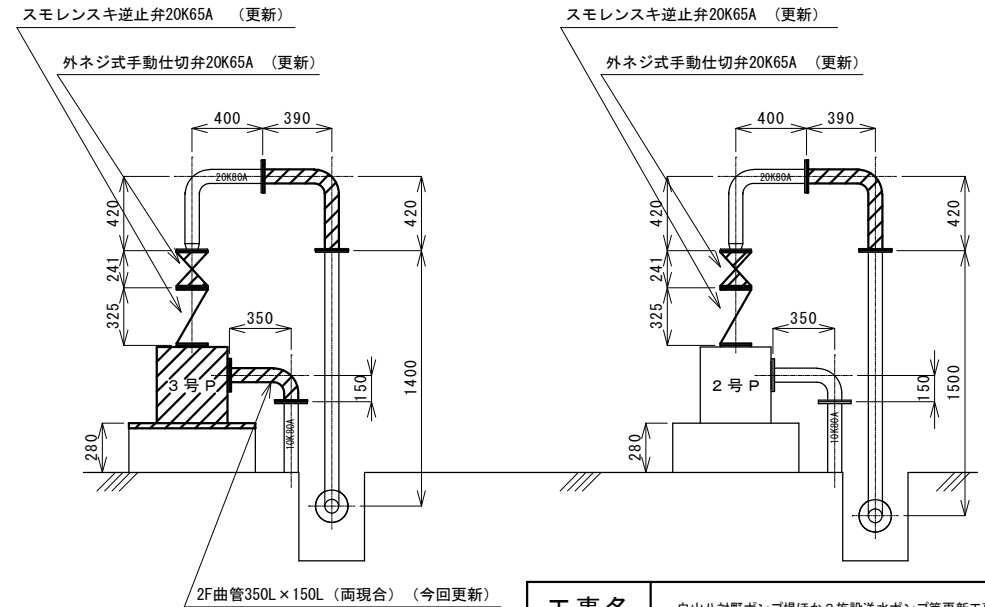
平面図（更新）



A-A断面図（既設）



A-A断面図（更新）




既設ポンプ仕様（2号）（流用）

形式	多段渦巻ポンプ（80×65MSH3630B）
吐出量	0.52 m <sup>3</sup> /min
全揚程	180 m
回転数	3550 rpm
出力	30 kW

既設ポンプ仕様（3号）（更新）

形式	多段渦巻ポンプ（80×65MSⅢM）
吐出量	0.52 m <sup>3</sup> /min
全揚程	180 m
回転数	3550 rpm
出力	30 kW

 今回更新範囲

注1) 原図はA3とする。

注2) 本図は、参考図であり施工現場と本図に相違がある場合にあっては相違箇所を再調査後、市監督員と協議のうえ詳細を決定すること。

工事名	白山八対野ポンプ場ほか3施設送水ポンプ等更新工事		
施工場所	津市白山町八対野ほか2町地内		
図名	白山青山高原加圧ポンプ場2・3号ポンプ配管簡略図		
縮尺	1/30	図面番号	13/13
<b>津市上下水道事業局</b>			