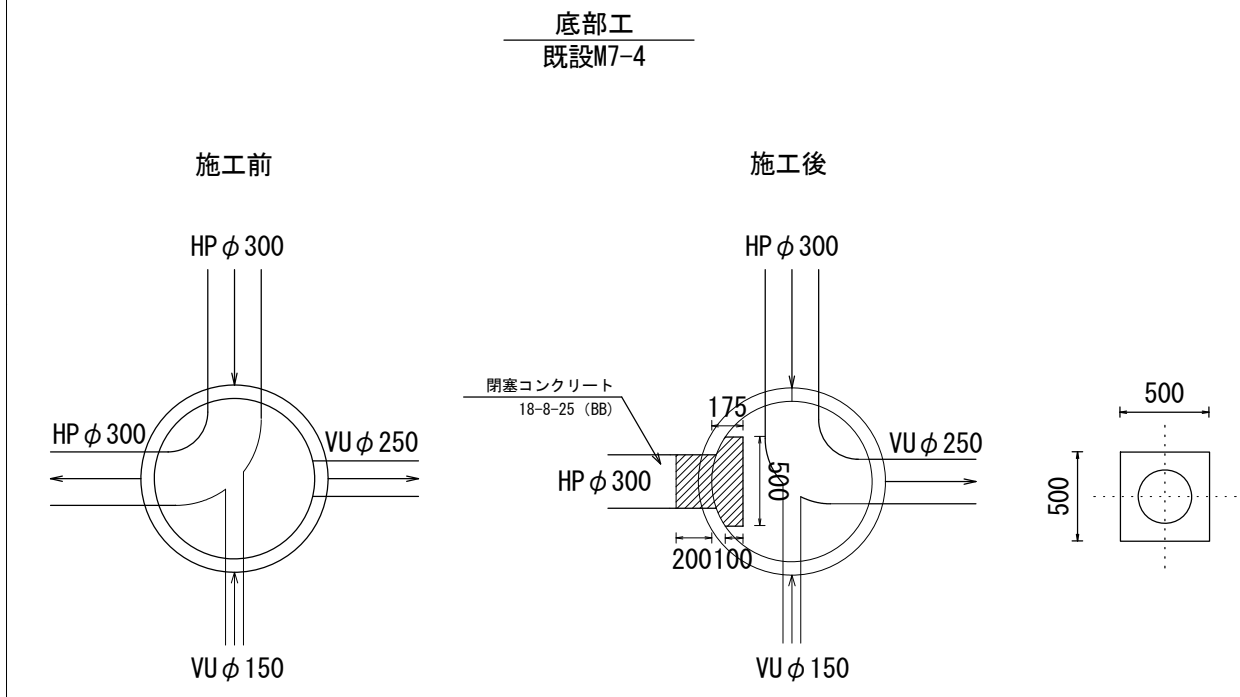
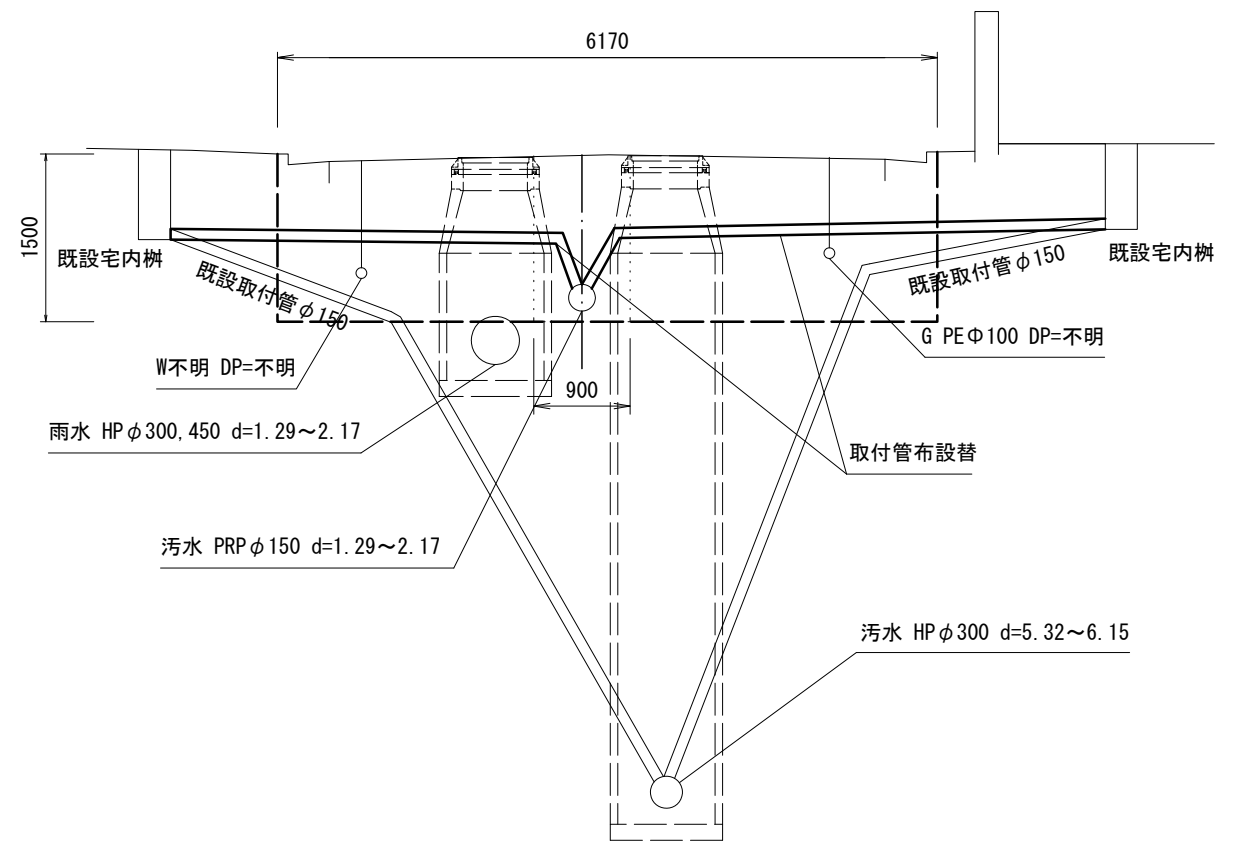


工法図 S=1:30

既設1号マンホールインバート



標準横断面図 S=1:50

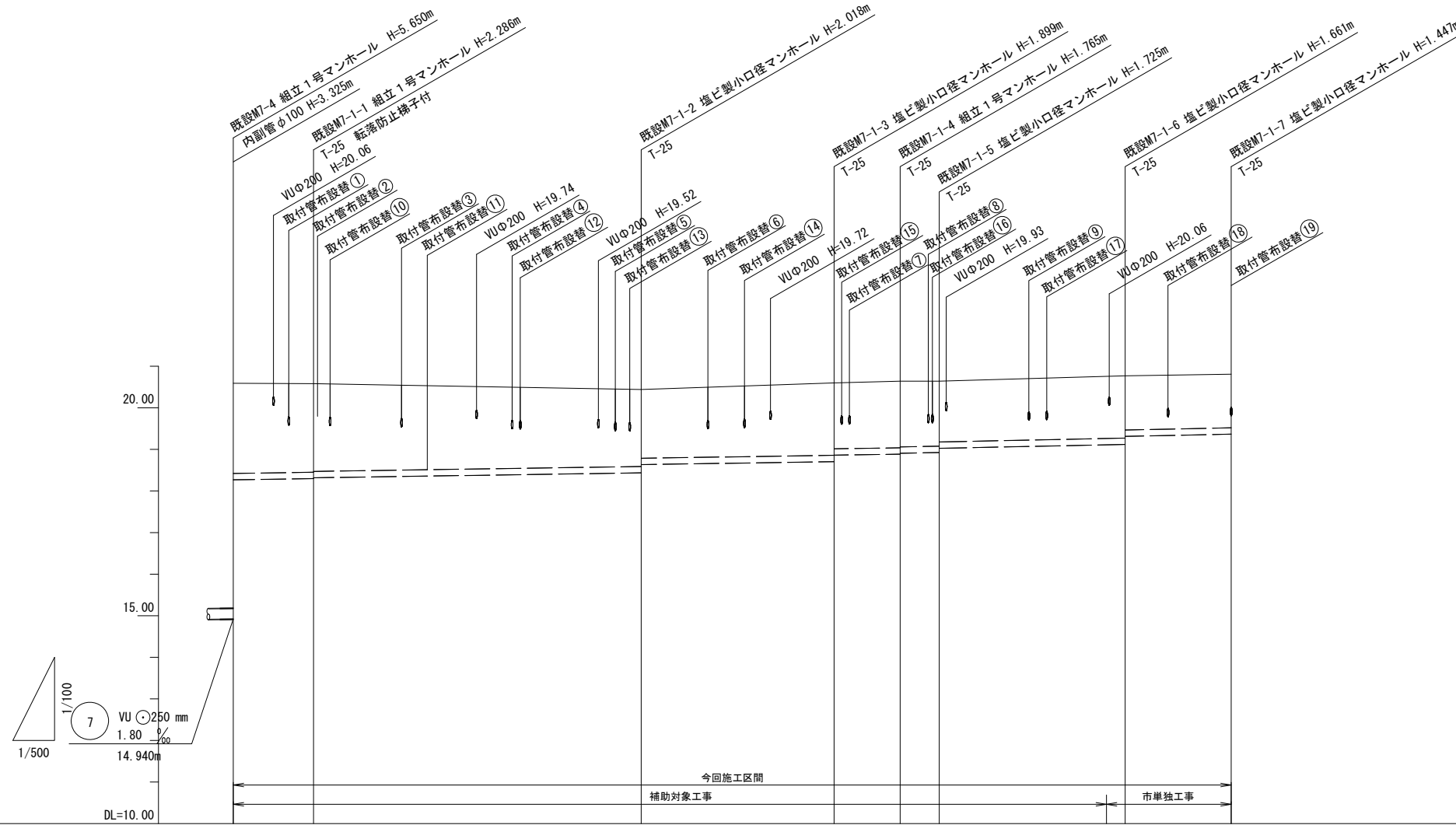


凡例	
記号	名称
○	組立1号マンホール
⊗	塩ビ製小口径マンホール
←	既設路線
—	公共汚水樹 (取付管φ100)

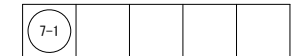
※この図面はA2サイズを原寸とする。

工事名	令和5年度 下工公補第3号 清水処理分区公共下水道切替工事		
施工箇所名	津市 河辺町 地内		
図面の種類	取付管布設替平面図 工法図・標準横断面図		
縮尺	図示	図面 番号	1 7
事業所名	津市上下水道事業局下水道工務課		

縦断面図 V=1:100
H=1:500

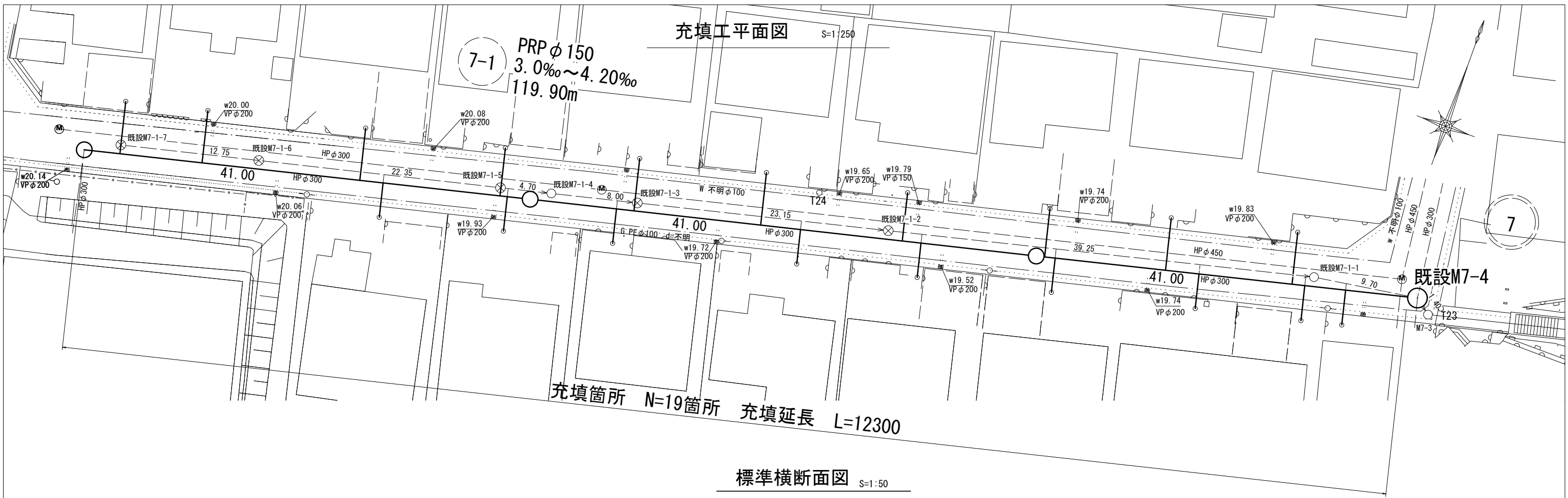


路線番号	(7-1)														
管径	PRP 150														
勾配	3.00 ‰					4.20 ‰									
人孔間距離	9.70	39.25			23.15	8.00	4.70	22.35		12.75					
土被り	2.17	2.13	2.11	1.87	1.67	1.75	1.60	1.61	1.59	1.57	1.47	(1.51)	1.51	1.31	1.29
掘削深	2.43	2.39	2.37	2.12	1.92	2.00	1.85	1.87	1.85	1.83	1.73	(1.76)	1.76	1.56	1.55
管底高	18.265	18.294	18.314	18.432	18.632	18.701	18.851	18.875	18.895	18.915	19.015	(19.100)	19.109	19.309	19.363
地盤高	20.59	20.58		20.45		20.60		20.64		20.64		(20.76)	20.77		20.81
追加距離	0.00	9.70			48.95	72.10	80.10	84.80	104.90		107.15	119.90			
点間距離	0.00	9.70			39.25	23.15	8.00	4.70	20.10		2.25	12.75			
測点	既設 M7-4	既設 M7-1-1			既設 M7-1-2	既設 M7-1-3	既設 M7-1-4	既設 M7-1-5	+20.10 既設 M7-1-6	既設 M7-1-7					

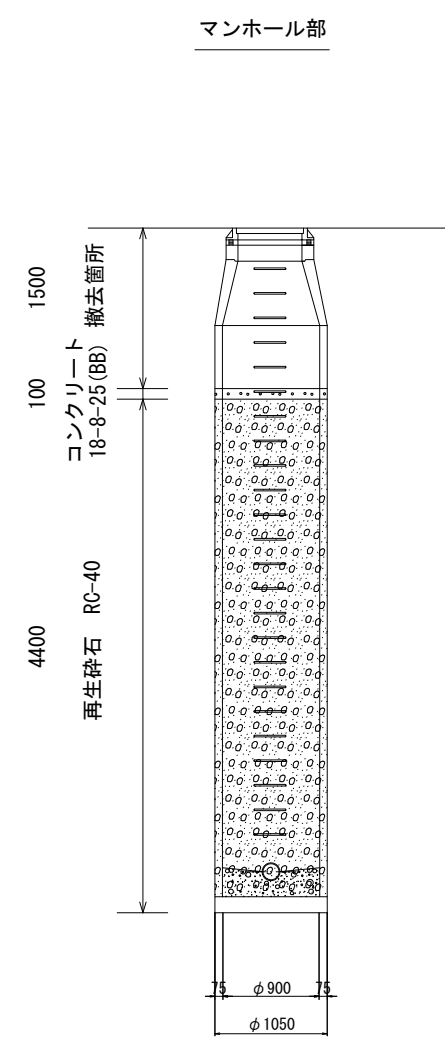
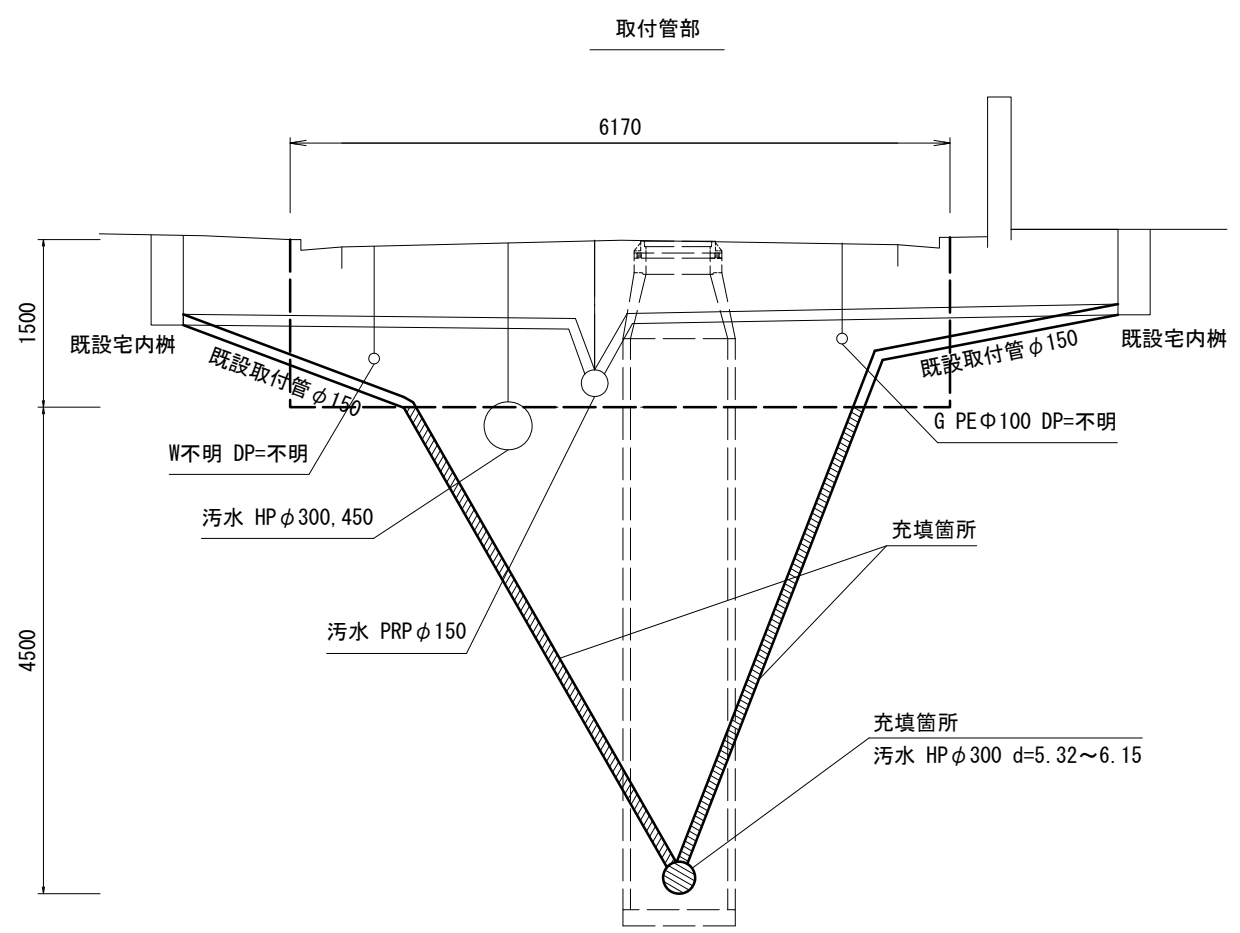


※この図面はA2サイズを原寸とする。

工事名	令和5年度 下工公補第3号 清水処理分区公共下水道切替工事		
施工箇所名	津市 河辺町 地内		
図面の種類	縦断面図		
縮尺	V=1:100 H=1:500	図面 番号	2 7
事業所名	津市上下水道事業局下水道工務課		



標準横断面図 S=1:50



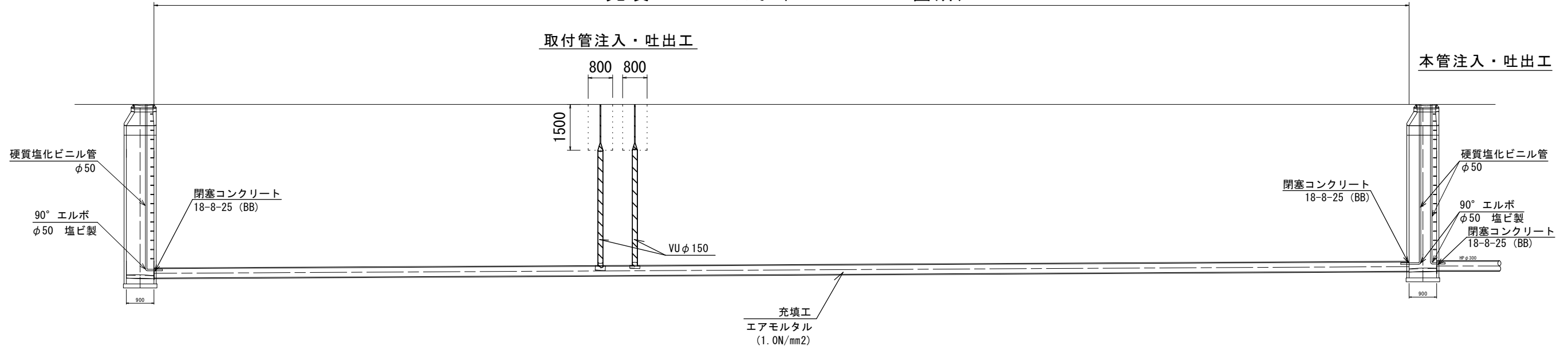
※この図面はA2サイズを原寸とする。

工事名	令和5年度 下工公補第3号 清水処理分区公共下水道切替工事		
施工箇所名	津市 河辺町 地内		
図面の種類	充填工平面図・標準横断面図		
縮尺	1:500	図面 番号	3 7
事業所名	津市上下水道事業局下水道工務課		

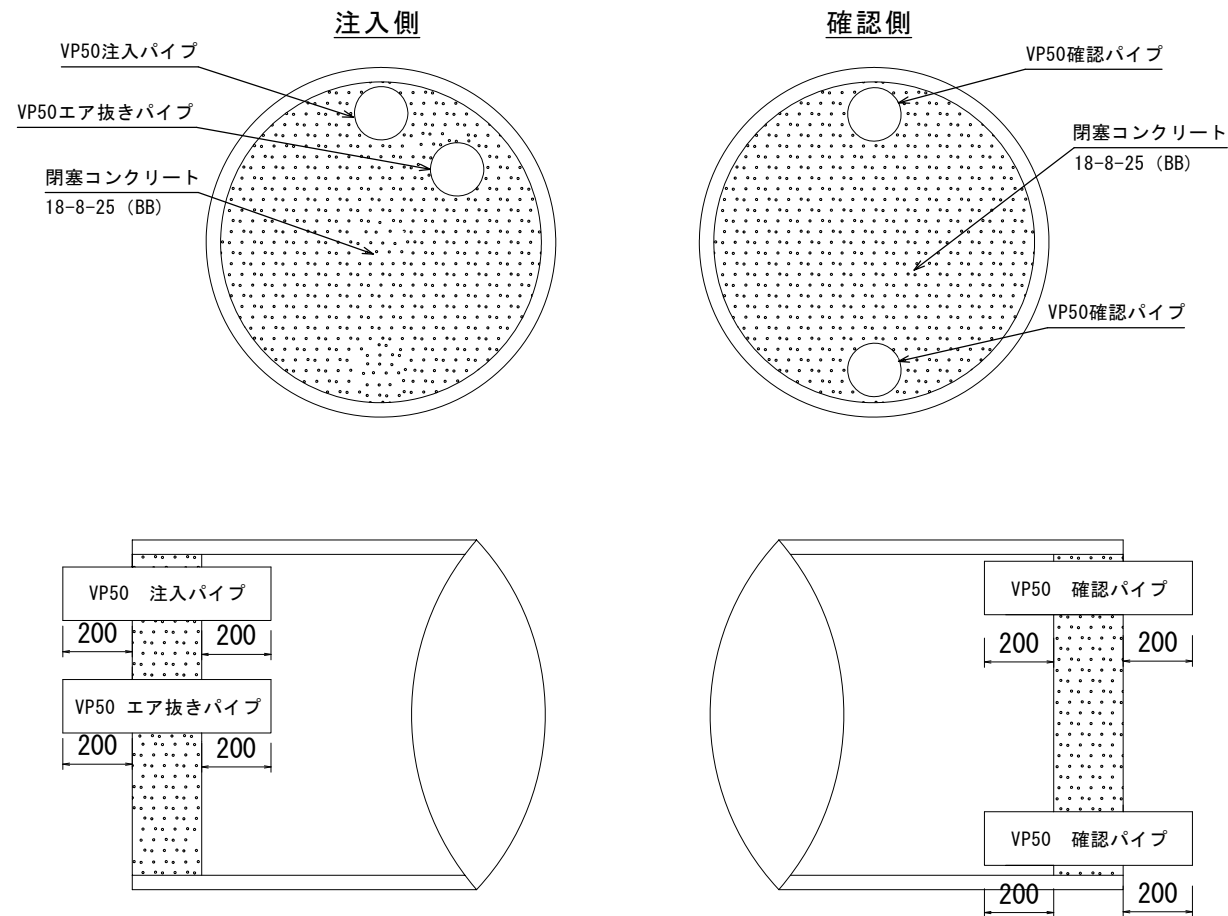
標準充填図

S=1:100

充填工 N=1式 (L=41000×3箇所)



閉塞コンクリート断面図



充填工 1式当り

名称	規格	単位	数量	摘要
充填工	エアモルタル	式	1.0	1.0N/mm2
本管注入・吐出工		式	1.0	
取付管注入・吐出工		式	1.0	

本管注入・吐出工 1式当り

名称	規格	単位	数量
硬質塩化ビニル管	φ50	m	43.2
90° エルボ	φ50 塩ビ製	個	6.0

取付管注入・吐出工 1式当り

名称	規格	単位	数量
硬質塩化ビニル管	φ50	m	28.5
ソケット	塩ビ製 φ150×100	個	19.0
ソケット	塩ビ製 φ100×75	個	19.0
ソケット	塩ビ製 φ75×50	個	19.0

エアモルタル仕様

・配合 セメント : 1 : 3高炉
 起泡剤 : FA-100同等品以上
 水 : 水道水

エアモルタル配合 参考

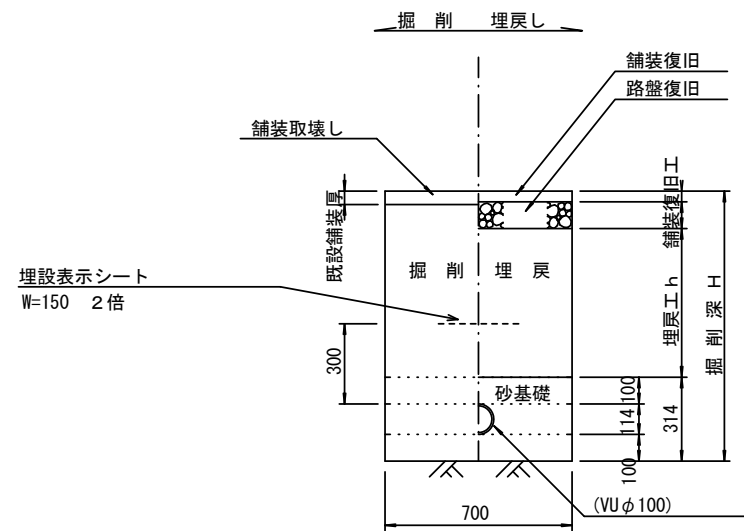
配合比	qu _{ss}	空気量	生比重	セメント	砂	起泡剤	混練水	希釈水
C : S	N/mm2	%	t/m3	kg/m3	kg/m3	kg/m3	kg/m3	kg/m3
1 : 3	1.0	45.0	1.11±0.1	225	675	0.94	196.2	17.86

※この図面はA2サイズを原寸とする。

工事名	令和5年度 下工公補第3号 清水処理分区公共下水道切替工事		
施工箇所名	津市 河辺町 地内		
図面の種類	標準充填図		
縮尺	1:100	図面 番号	4 7
事業所名	津市上下水道事業局下水道工務課		

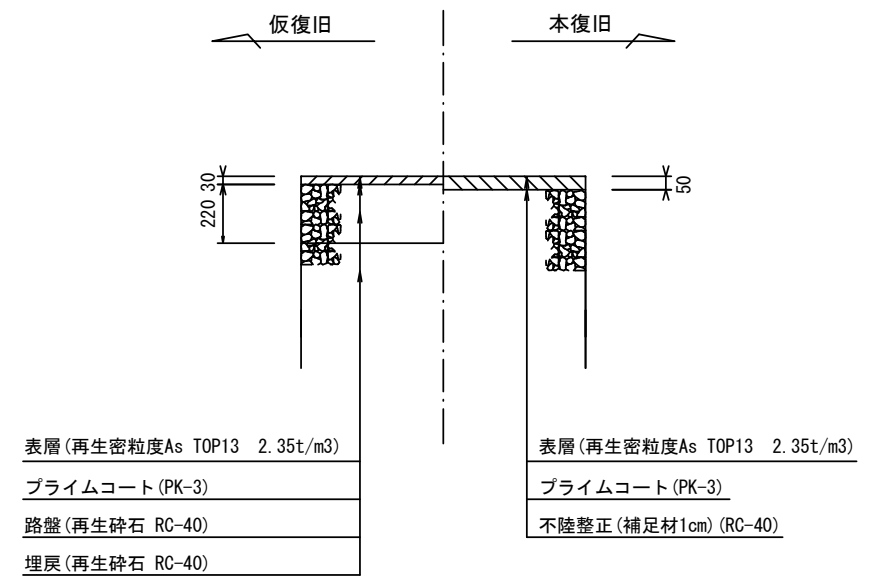
取付管土工定規図 S=1/20

参考



舗装復旧工 S=1/20

車道部



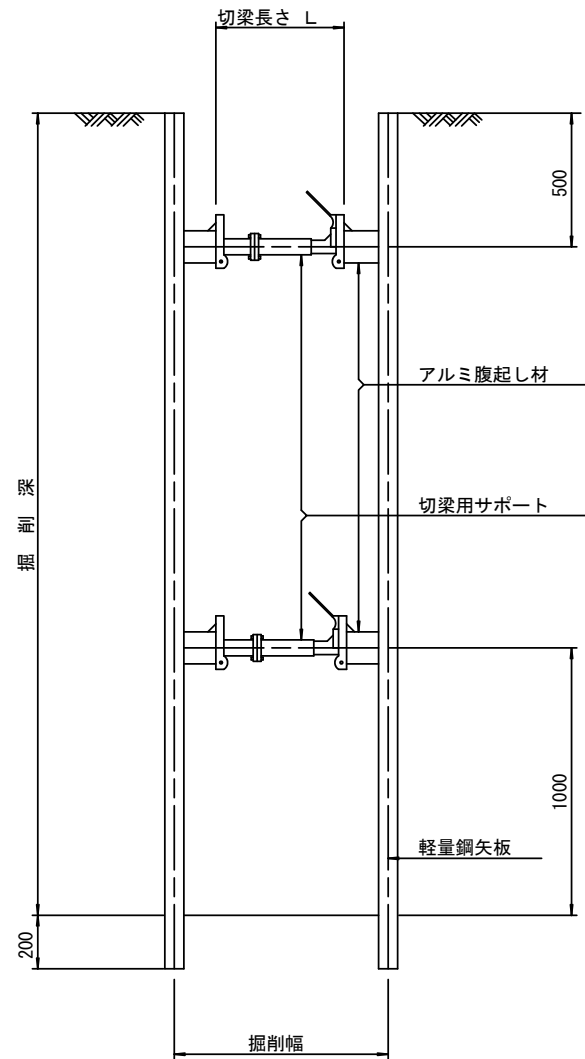
※この図面はA2サイズを原寸とする。

工事名	令和5年度 下工公補第3号 清水処理分区公共下水道切替工事		
施工箇所名	津市 河辺町 地内		
図面の種類	取付管土工定規図・舗装復旧工		
縮尺	図示	図面 番号	5 7
事業所名	津市上下水道事業局下水道工務課		

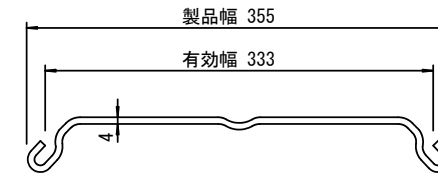
土留工標準図 (参考)

(軽量金属支保材使用の場合)

断面図 S=1/20



軽量鋼矢板 標準図 S=1/5

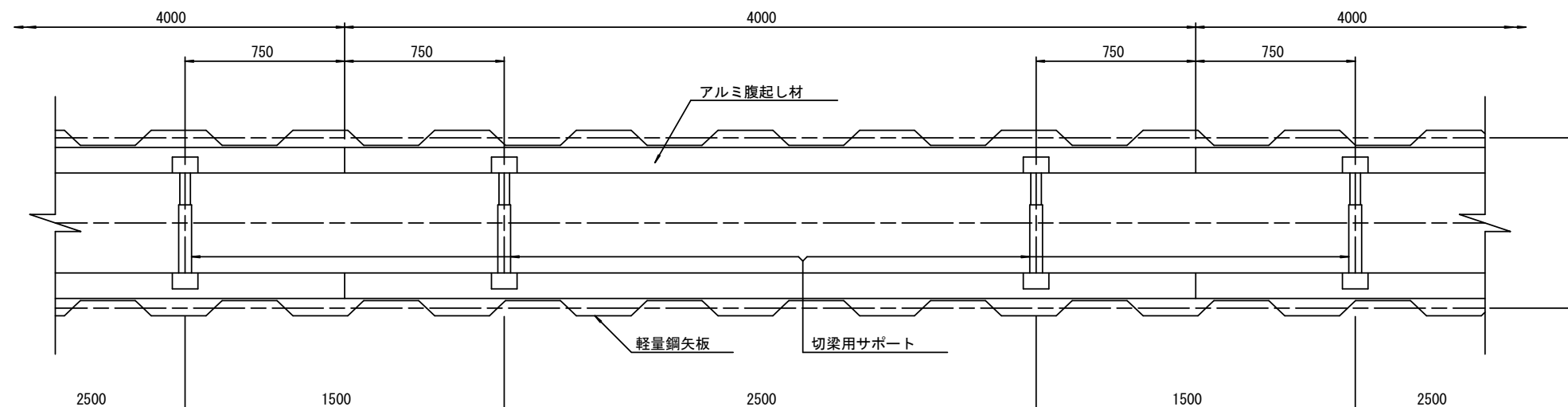


支保工段数表

掘削深 (m)	矢板長 (m)	支保工段数 (段)
$1.5 < H \leq 1.8$	2.0	1
$1.8 < H \leq 2.0$	2.5	1
$2.0 < H \leq 2.3$	2.5	2
$2.3 < H \leq 2.8$	3.0	2
$2.8 < H \leq 3.3$	3.5	2
$3.3 < H \leq 3.5$	4.0	2
$3.5 < H \leq 3.8$	4.0	3

※ マンホール部掘削時には、掘削深に応じた軽量鋼矢板を使用すること。

平面図 S=1/20



※この図面はA2サイズを原寸とする。

工事名	令和5年度 下工公補第3号 清水処理分区公共下水道切替工事		
施工箇所名	津市 河辺町 地内		
図面の種類	土留標準図 (軽量金属支保材使用の場合)		
縮尺	図示	図面 番号	6 7
事業所名	津市上下水道事業局下水道工務課		

取付管布設標準図

(リブ本管)

S=1/20

Aタイプ

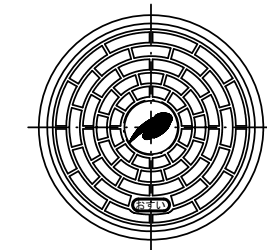
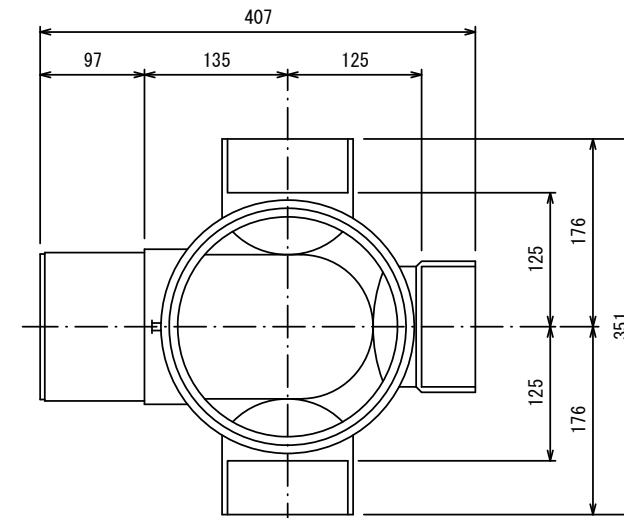
官民境界

汚水樹 構造図

S=1/5

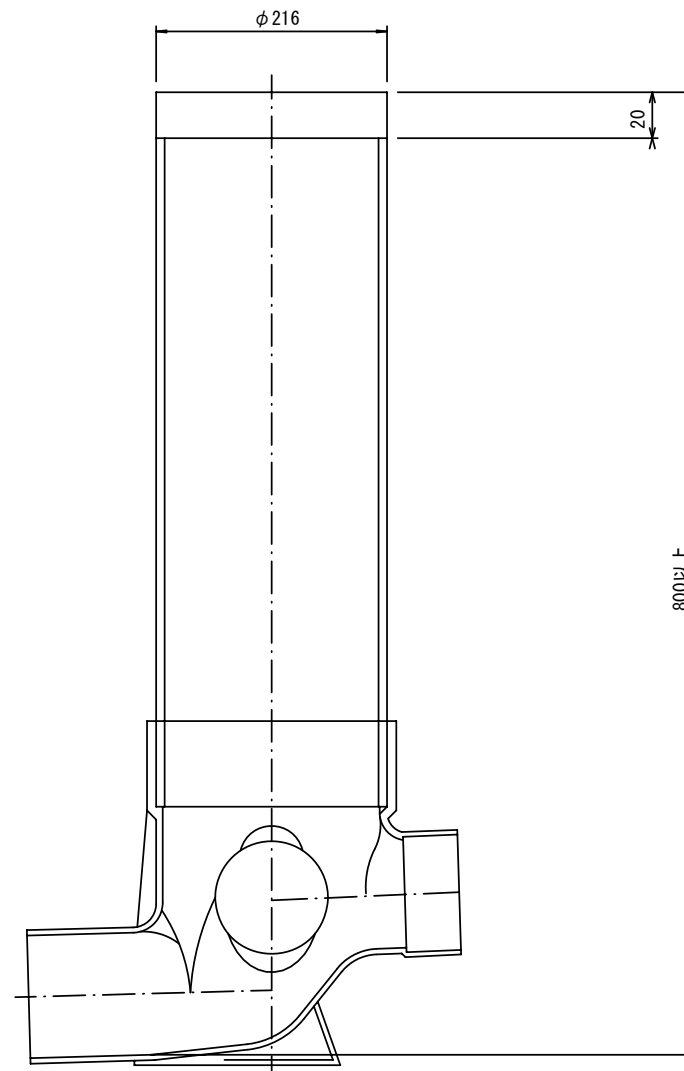
平面図

(参考)



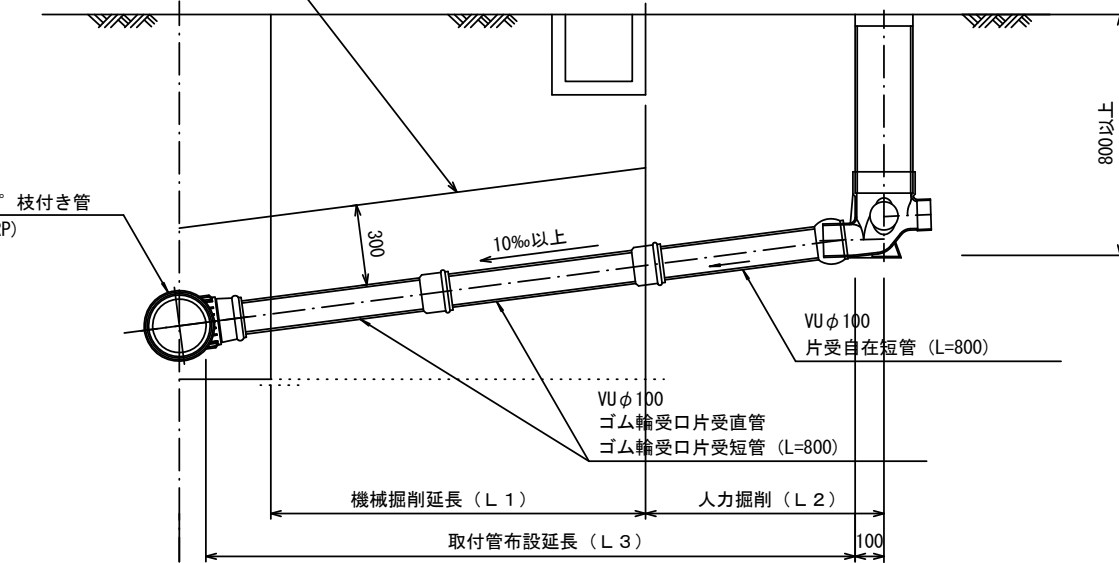
市章入り

断面図



埋設表示シート
W=150 2倍

リブ90° 枝付き管
(TR-PRP)



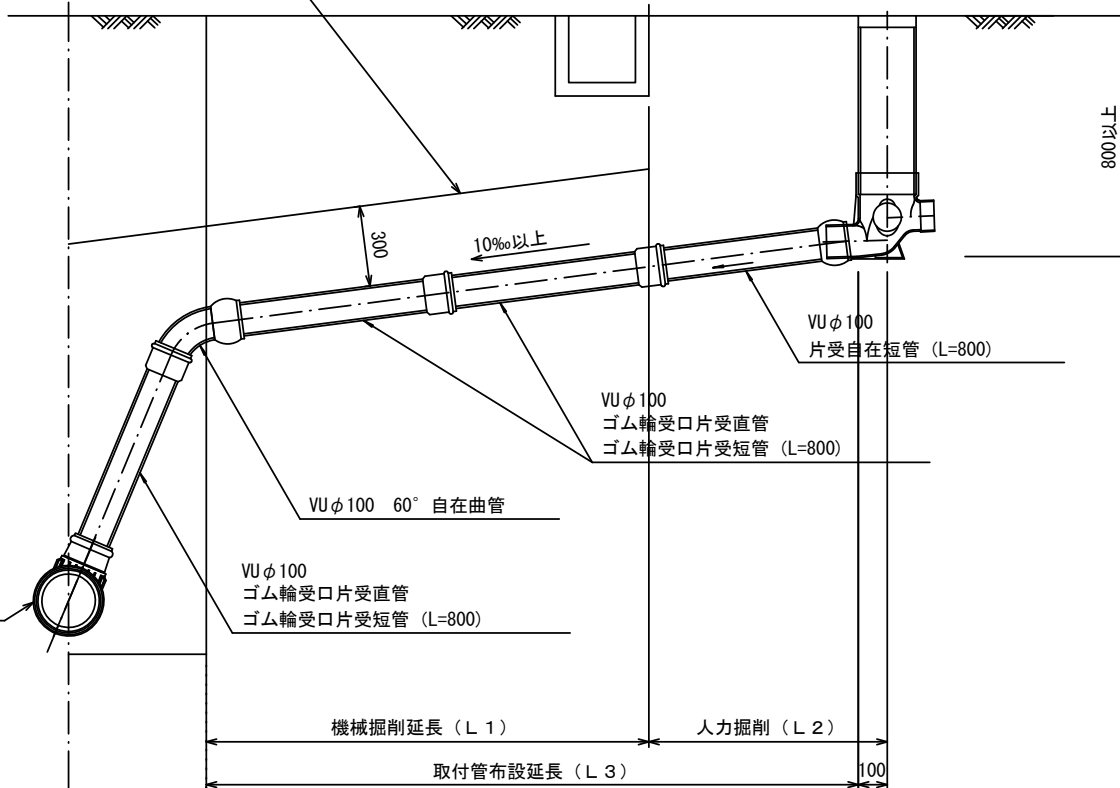
Bタイプ

官民境界

埋設表示シート
W=150 2倍

平均土被り (H1)
掘削深 (H2)
取付管延長 (L4)

リブ90° 枝付き管
(TR-PRP)



※この図面はA2サイズを原寸とする。

工事名	令和5年度 下工公補第3号 清水処理分区公共下水道切替工事		
施工箇所名	津市 河辺町 地内		
図面の種類	取付管布設標準図 (リブ本管)		
縮尺	図示	図面 番号	7 7
事業所名	津市上下水道事業局下水道工務課		