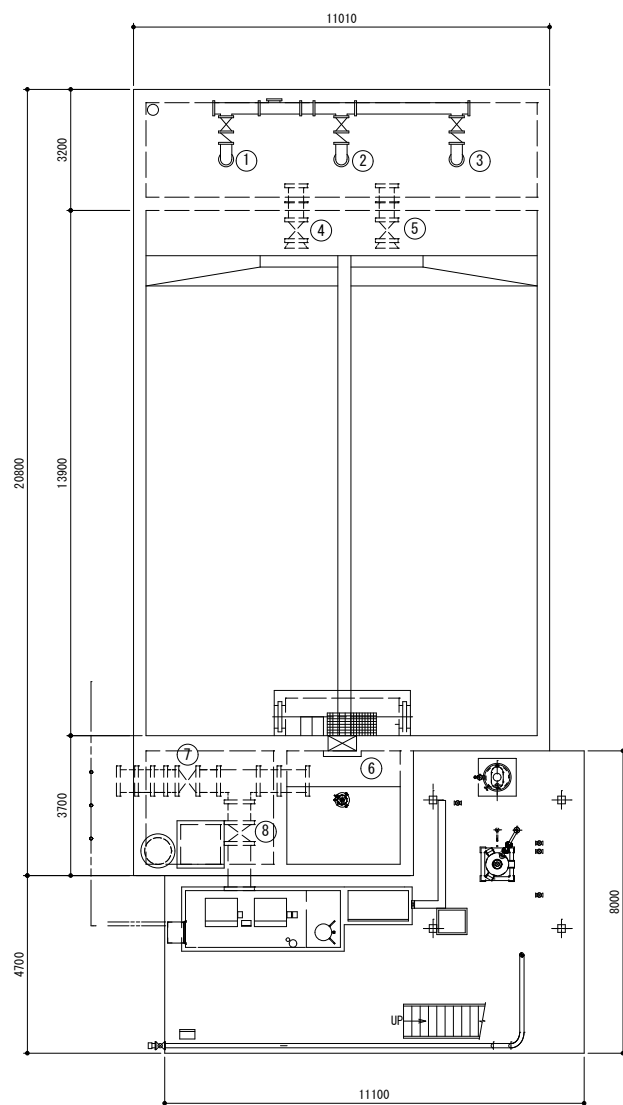




# 送水ポンプ施設平面図

S = 1:100



機器一覧表

番号	名称	備考
①	1号導水ポンプ (φ200mm水中ポンプ)	配管・弁類 含む
②	2号導水ポンプ (φ200mm水中ポンプ)	
③	3号導水ポンプ (φ200mm水中ポンプ)	
④	導水弁No.1 (φ400mm/バタフライ弁+手動開閉器)	
⑤	導水弁No.2 (φ400mm/バタフライ弁+手動開閉器)	
⑥	原水ゲート (口径800×600mm+手動開閉器)	
⑦	原水弁No.1 (φ600mm/バタフライ弁+手動開閉器)	
⑧	原水弁No.2 (φ600mm/バタフライ弁+手動開閉器)	

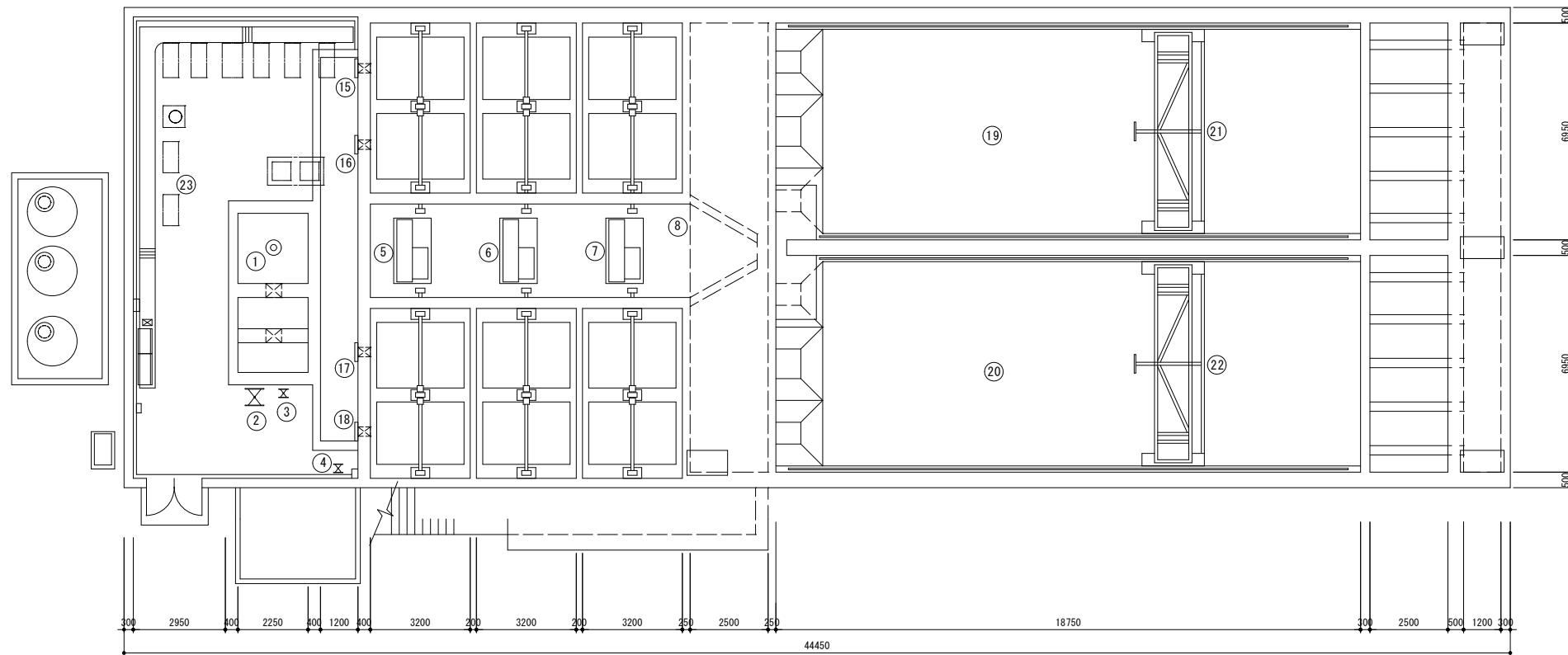
導水ポンプ井・活性炭注入設備平面図 S=1/100

※この図面はA1サイズを原寸とする

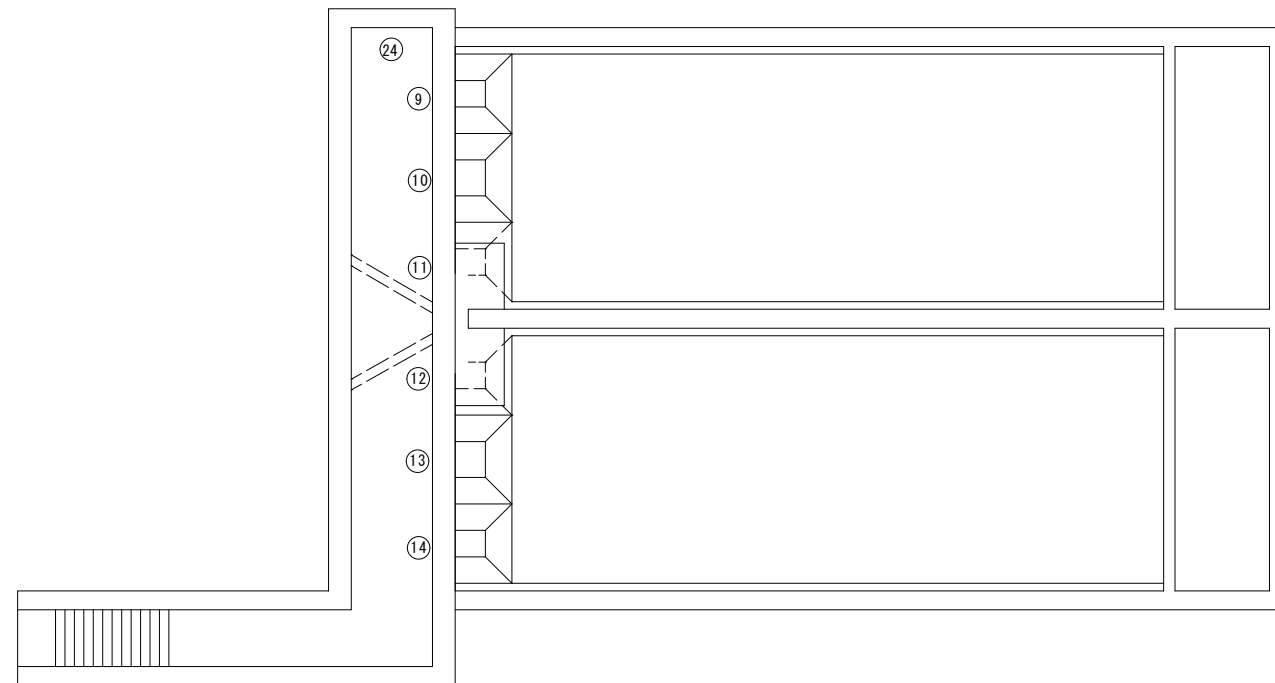
業務名	令和6年度水施第1-1号 片田浄水場急速ろ過施設機械設備等更新工事に係る詳細設計業務委託		
履行場所	津市片田志袋町地内		
図名	送水ポンプ施設平面図		
縮尺	1 : 100	図面番号	2 / 6
津市上下水道事業局			

# 急速攪拌池・フロック形成池・沈でん池

S = 1:100



沈殿池 1階平面図 S=1/100



沈殿池 地階平面図 S=1/100

機器一覧表

番号	設置場所	名称	備考
①	急速攪拌池	第1混和池急速攪拌機	
②	"	流入弁 (φ400mmバタフライ弁・手動)	
③	"	返送弁 (φ150mmゲート弁・手動)	
④	"	捨水弁 (φ150mmゲート弁・手動)	
⑤	フロック形成池	1列目フロキュレーター	
⑥	"	2列目フロキュレーター	
⑦	"	3列目フロキュレーター	
⑧	沈でん池	排泥電磁弁箱	
⑨	"	No.1排泥弁 (φ150mm手動弁+φ150mmエア弁)	
⑩	"	No.2排泥弁 (φ150mm手動弁+φ150mmエア弁)	
⑪	"	No.3排泥弁 (φ150mm手動弁+φ150mmエア弁)	
⑫	"	No.4排泥弁 (φ150mm手動弁+φ150mmエア弁)	
⑬	"	No.5排泥弁 (φ150mm手動弁+φ150mmエア弁)	
⑭	"	No.6排泥弁 (φ150mm手動弁+φ150mmエア弁)	
⑮	"	1系北側流入ゲート (口径300×300mm・手動開閉器)	
⑯	"	1系南側流入ゲート (口径300×300mm・手動開閉器)	
⑰	"	2系北側流入ゲート (口径300×300mm・手動開閉器)	
⑱	"	2系南側流入ゲート (口径300×300mm・手動開閉器)	
⑲	"	傾斜板 (1系)	一式更新
⑳	"	傾斜板 (2系)	一式更新
㉑	"	汚泥かき寄せ機 (1系)	
㉒	"	汚泥かき寄せ機 (2系)	
㉓	"	排泥弁用コンプレッサー (2台)	
㉔	"	床排水ポンプ (φ40mm水中ポンプ×2台)	

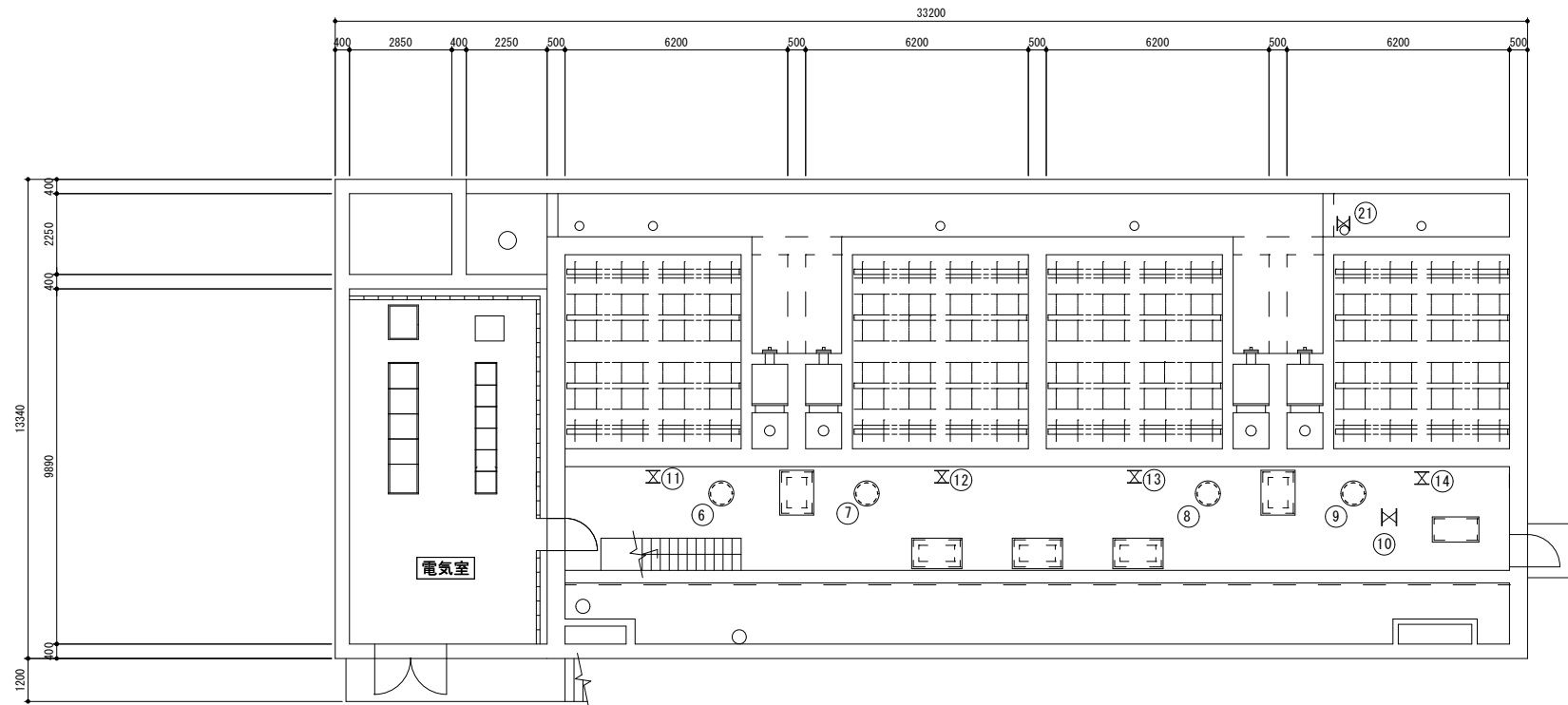
※この図面はA1サイズを原寸とする

業務名	令和6年度水施第1-1号 片田浄水場急速ろ過施設機械設備等更新工事に係る詳細設計業務委託		
履行場所	津市片田志袋町地内		
図名	急速攪拌池・フロック形成池・沈でん池平面図		
縮尺	1:100	図面番号	3 / 6

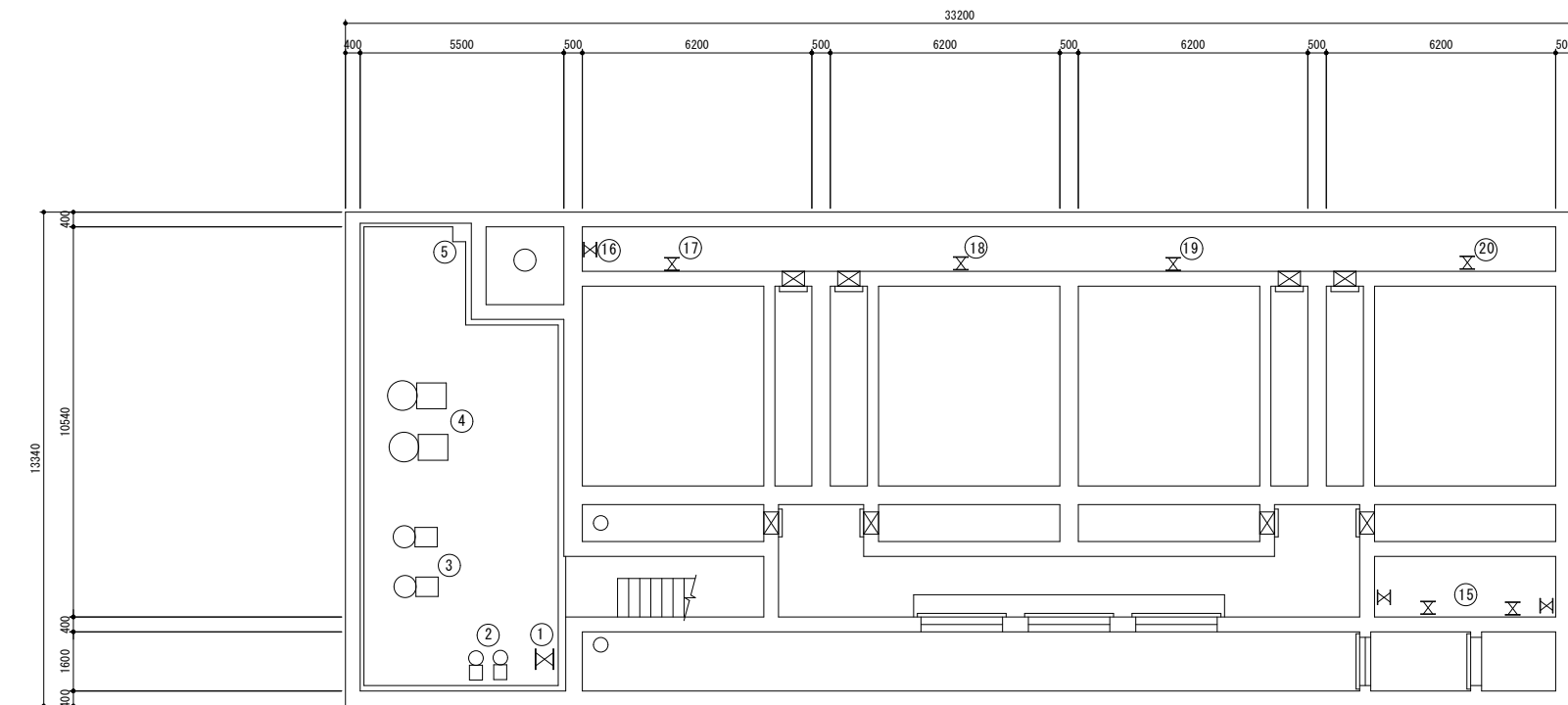
津市上下水道事業局

# 急速ろ過池 地下1階・1階平面図

S = 1:100



急速ろ過池 1階平面図 S=1/100



急速ろ過池 地下1階平面図 S=1/100

## 機器一覧表

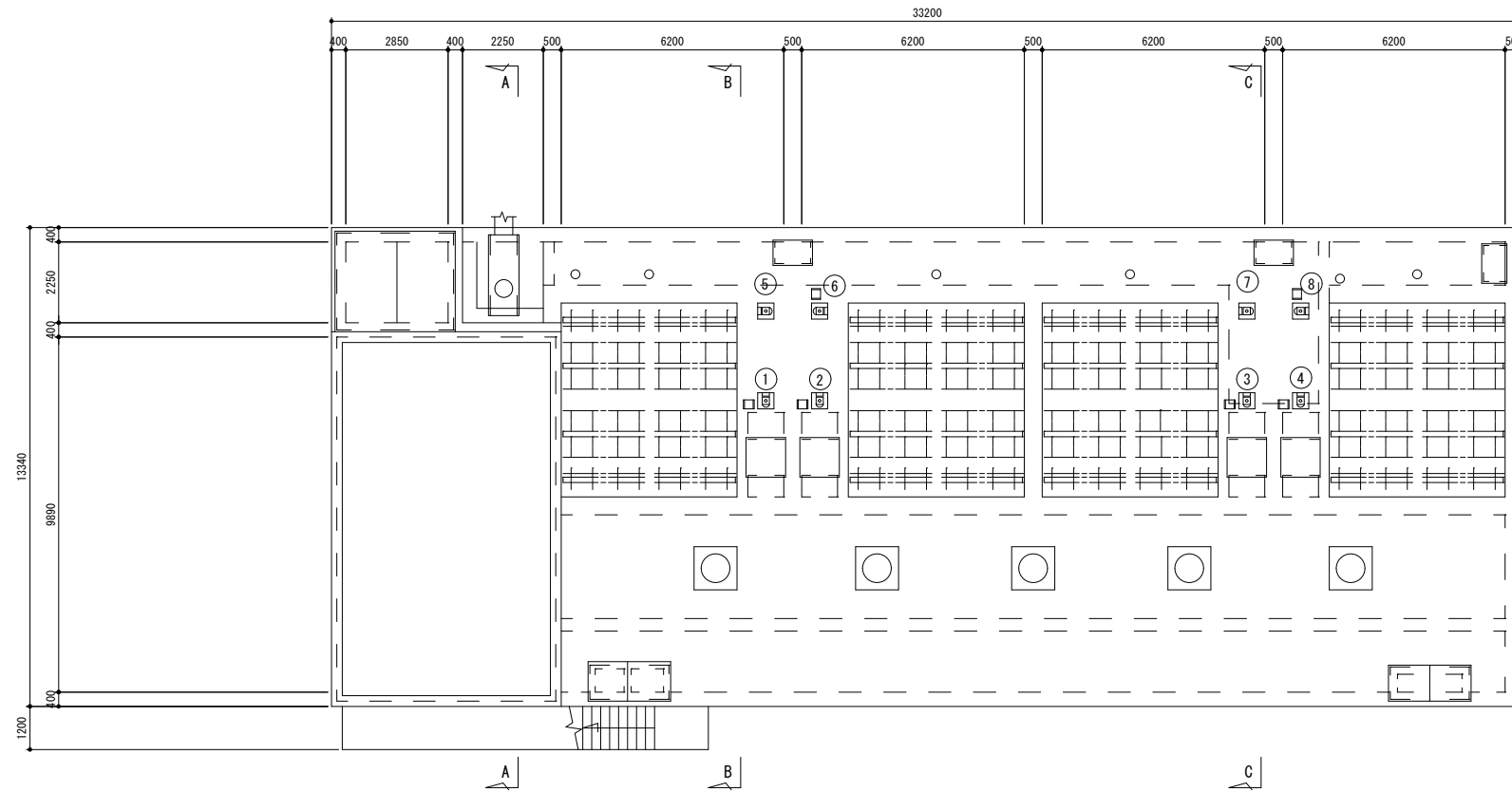
番号	名称	備考
①	ヘッダー元弁 (φ350mmバタフライ弁・手動)	
②	急速ろ過水サンプリングポンプ (1号、2号)	
③	揚水ポンプ (1号、2号)	配管・弁類 含む
④	表洗ポンプ (1号、2号)	
⑤	床排水ポンプ (φ50mm水中ポンプ)	
⑥	1号池浄水ゲート (口径500×500mm+手動開閉器)	
⑦	2号池浄水ゲート (口径500×500mm+手動開閉器)	
⑧	3号池浄水ゲート (口径500×500mm+手動開閉器)	
⑨	4号池浄水ゲート (口径500×500mm+手動開閉器)	
⑩	補給水弁 (φ300mmバタフライ弁・電動開閉器)	
⑪	1号池表洗弁 (φ250mmバタフライ弁・電動)	
⑫	2号池表洗弁 (φ250mmバタフライ弁・電動)	
⑬	3号池表洗弁 (φ250mmバタフライ弁・電動)	
⑭	4号池表洗弁 (φ250mmバタフライ弁・電動)	
⑮	排水弁 (φ100mmゲート弁・手動)	4基共
⑯	急速攪拌槽捨水弁 (φ100mmゲート弁・手動)	
⑰	1号ろ過池捨水弁 (φ150mmゲート弁・手動)	
⑱	2号ろ過池捨水弁 (φ150mmゲート弁・手動)	
⑲	3号ろ過池捨水弁 (φ150mmゲート弁・手動)	
⑳	4号ろ過池捨水弁 (φ150mmゲート弁・手動)	
㉑	原水渠捨水弁 (φ100mmゲート弁・手動)	

※この図面はA1サイズを原寸とする

業務名	令和6年度水施第1-1号 片田浄水場急速ろ過施設機械設備等更新工事に係る詳細設計業務委託		
履行場所	津市片田志袋町地内		
図名	急速ろ過池 地下1階・1階平面図		
縮尺	1:100	図面番号	4 / 6
津市上下水道事業局			

# 急速ろ過池屋上平面・断面図

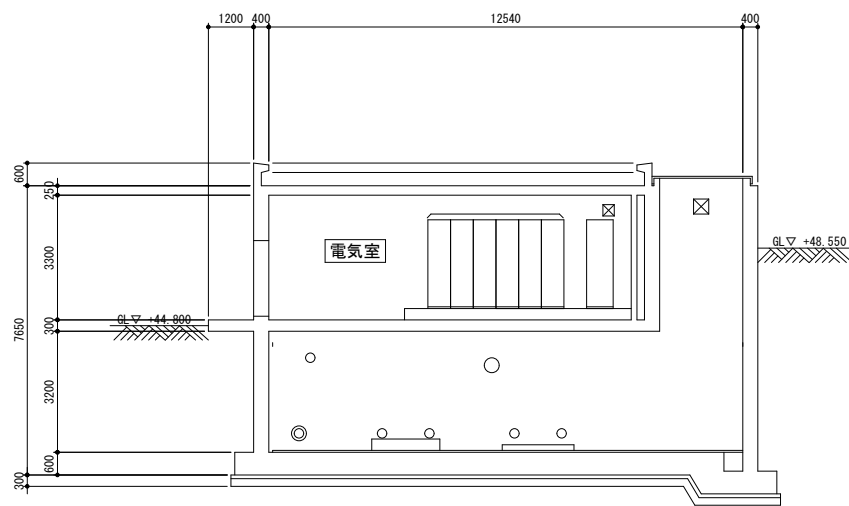
S = 1:100



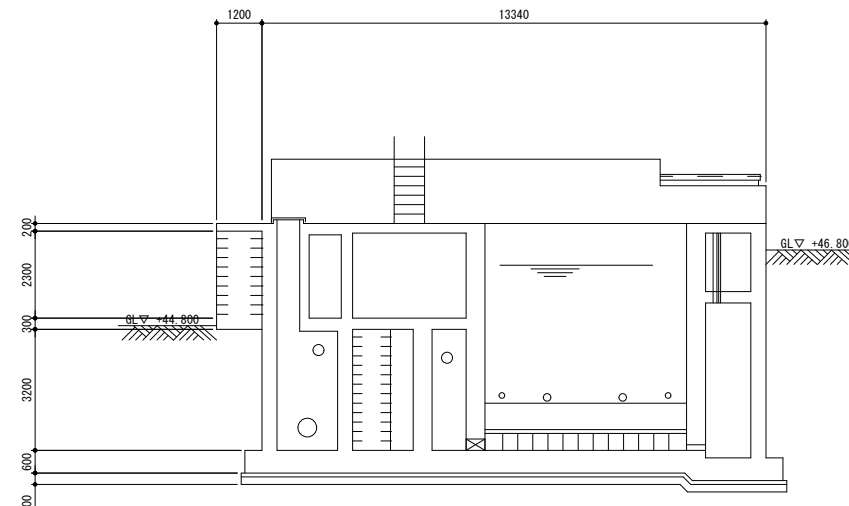
機器一覧表

番号	名称	備考
①	1号ろ過池原水ゲート (口径300×300+電動開閉器)	
②	2号ろ過池原水ゲート (口径300×300+電動開閉器)	
③	3号ろ過池原水ゲート (口径300×300+電動開閉器)	
④	4号ろ過池原水ゲート (口径300×300+電動開閉器)	
⑤	1号ろ過池排水ゲート (口径600×600+電動開閉器)	
⑥	2号ろ過池排水ゲート (口径600×600+電動開閉器)	
⑦	3号ろ過池排水ゲート (口径600×600+電動開閉器)	
⑧	4号ろ過池排水ゲート (口径600×600+電動開閉器)	

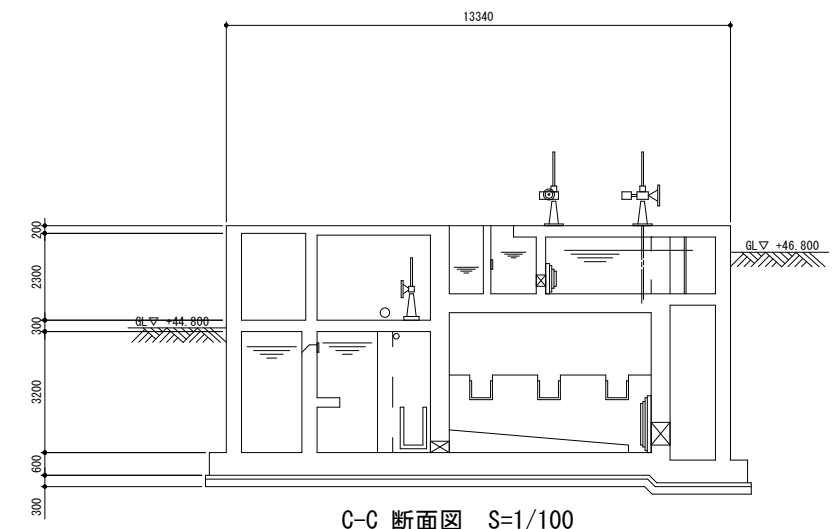
急速ろ過池 屋上平面図 S=1/100



A-A 断面図 S=1/100



B-B 断面図 S=1/100



C-C 断面図 S=1/100

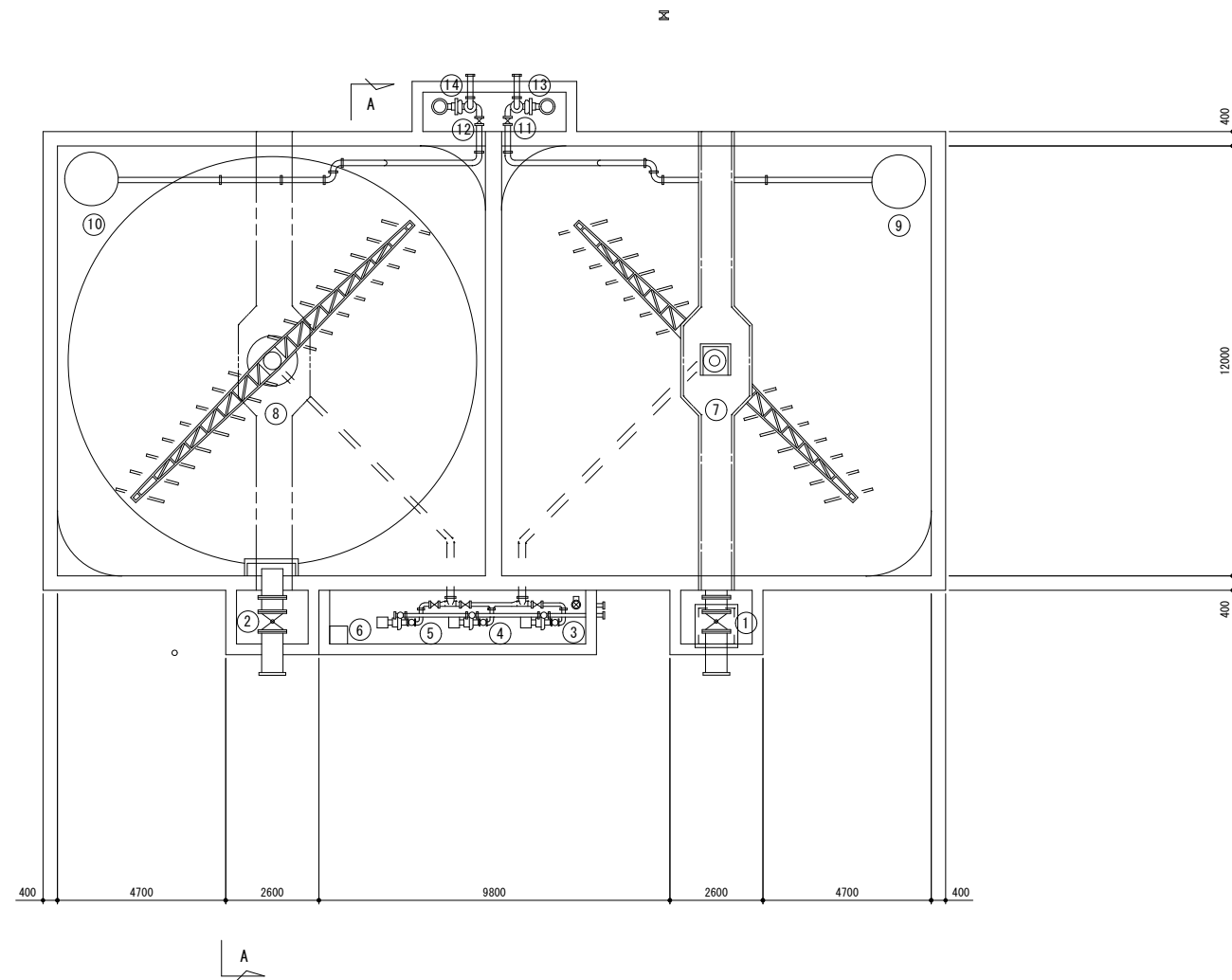
※この図面はA1サイズを原寸とする

業務名	令和6年度水施第1-1号 片田浄水場急速ろ過施設機械設備等更新工事に係る詳細設計業務委託		
履行場所	津市片田志袋町地内		
図名	急速ろ過池屋上平面・断面図		
縮尺	1:100	図面番号	5 / 6

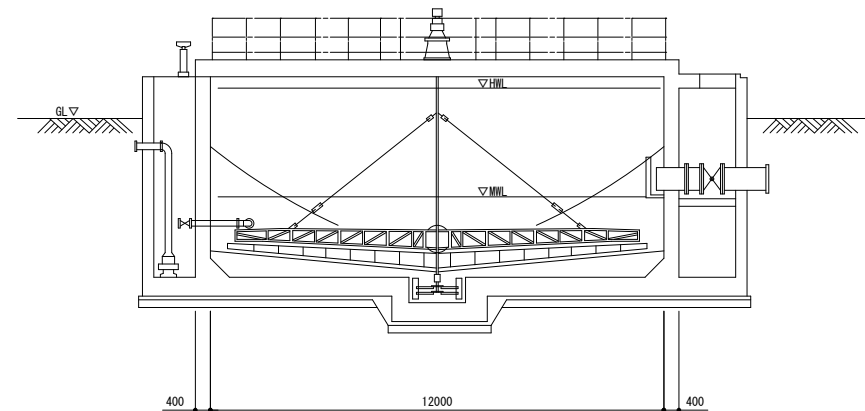
津市上下水道事業局

# 濃縮槽平面・断面図

S = 1:100



調整槽 平面図 S=1/100



A-A 断面図 S=1/100

機器一覧表

番号	名称	備考
①	1号流入弁 (φ600mmバタフライ弁・電動)	
②	2号流入弁 (φ600mmバタフライ弁・電動)	
③	1号送泥ポンプ (φ100mm水中横型サンドポンプ)	配管・弁類 含む
④	2号送泥ポンプ (φ100mm水中横型サンドポンプ)	
⑤	3号送泥ポンプ (φ100mm水中横型サンドポンプ)	
⑥	床排水ポンプ (φ50mm水中ポンプ)	
⑦	1号汚泥かき寄せ機 (中央集泥型コーナーブレード付)	
⑧	2号汚泥かき寄せ機 (中央集泥型コーナーブレード付)	
⑨	1号上澄水集水装置 (水位追従型)	
⑩	2号上澄水集水装置 (水位追従型)	
⑪	1号上澄水集水弁 (φ150mmゲート弁+電動開閉器)	
⑫	2号上澄水集水弁 (φ150mmゲート弁+電動開閉器)	
⑬	1号上澄水返送ポンプ (φ150mm水中ポンプ)	配管・弁類 含む
⑭	2号上澄水返送ポンプ (φ150mm水中ポンプ)	

※この図面はA1サイズを原寸とする

業務名	令和6年度水施第1-1号 片田浄水場急速ろ過施設機械設備等更新工事に係る詳細設計業務委託		
履行場所	津市片田志袋町地内		
図名	濃縮槽平面・断面図		
縮尺	1:100	図面番号	6 / 6

津市上下水道事業局