

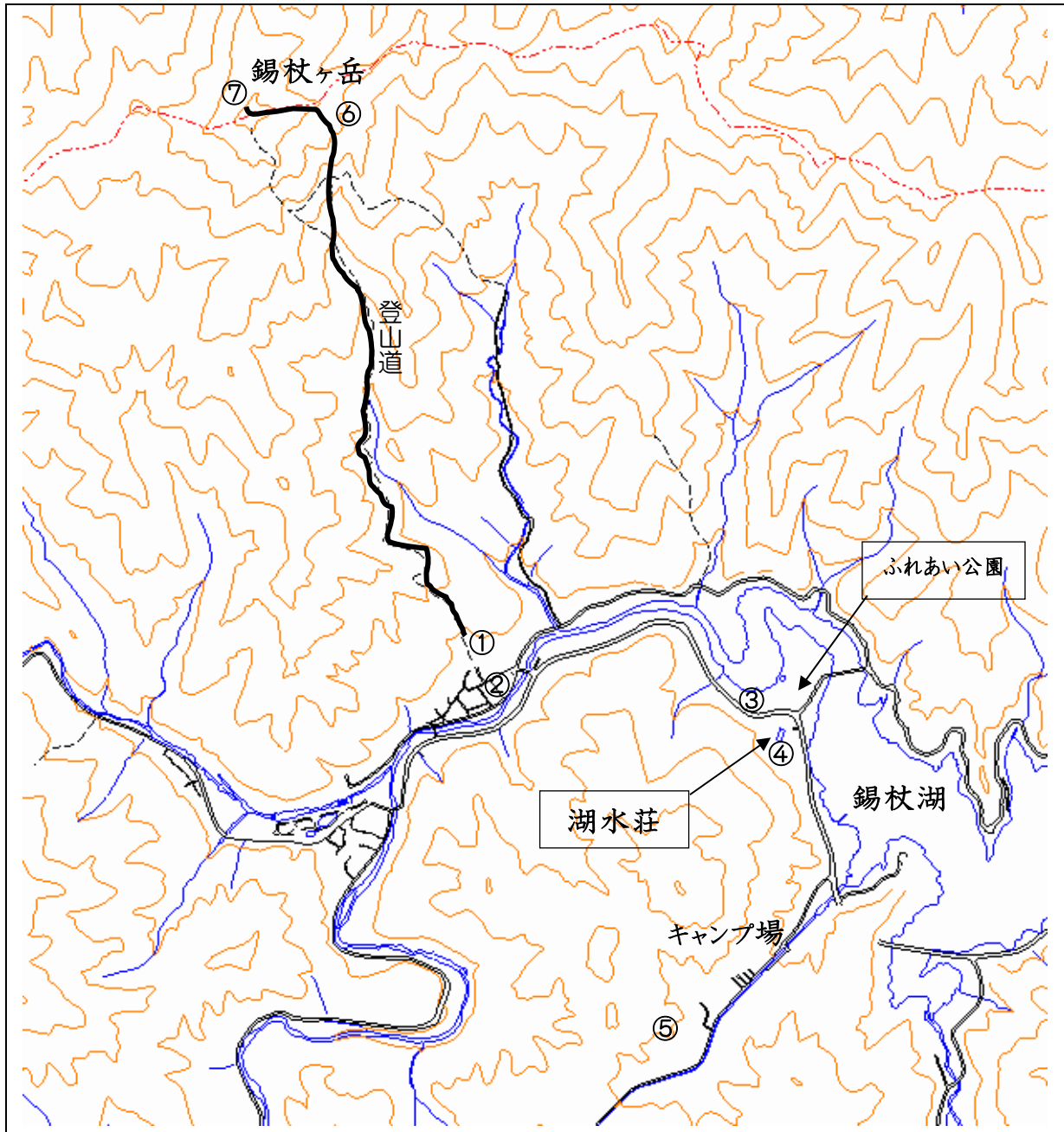
資料提供（投げ込み） 平成30年10月12日（金）	
場所 津市政記者室	
事務担当課	
所 属	職 ・ 氏 名
津市北消防署 芸濃分署 （電話059-265-2500）	芸濃分署長 岸田 陽次

## 平成30年度北消防署山岳救助合同訓練の実施について

このことについて、近年の登山ブームに伴い発生する山岳救助事案に対し、安全かつ迅速に活動するため、各部隊の活動要領を確認するとともに、各関係機関との更なる連携強化を図ることを目的に下記のとおり合同で山岳救助訓練を実施します。

### 記

- 1 日時  
平成30年10月20日（土）8時30分から  
※警報発令など荒天時は中止となる場合があります。訓練実施の有無については、当日7時に決定しますので、お手数ですが北消防署芸濃分署（TEL059-265-2500）までお問い合わせ下さい。
- 2 場所  
芸濃町河内地内 錫杖ヶ岳及びその付近  
（訓練本部 錫杖湖ふれあい公園駐車場西側公園）
- 3 参加機関
  - (1) 北消防署（河芸分署及び芸濃分署含む。）
  - (2) 久居消防署（南部指揮隊及び高度救助隊）
  - (3) 津市消防団芸濃方面団
  - (4) 三重県防災航空隊
- 4 訓練想定  
早朝から錫杖ヶ岳に登山した男性1人が下山途中で滑落し救助を要請したもので詳細は不明である。
- 5 訓練の中止について  
小雨決行としますが、悪天候等による訓練中止の判断は午前7時に決定します。（他の災害出動が重なる等、訓練の実施に支障がある場合は中止する場合があります。）
- 6 訓練全体図 別図



凡例

①	登山道入り口	
②	車両部署位置	登山道入口南空地
③	訓練本部(集合場所)	ふれあい公園駐車場西側
④	公用車以外駐車場	湖水荘グランド
⑤	防災ヘリ離着陸場	錫杖湖畔キャンプ場
⑥	救助ポイント(要救助者滑落場所)	
⑦	防災ヘリピックアップポイント	山頂