

資料提供(投げ込み) 平成30年11月26日(月)	
場所 津市政記者室	
事務担当課	
所 属	職・氏 名
教育員会事務局 生涯学習課 (電話059-229-3251)	生涯学習課長 米山 浩之

たげきたばたけしいせき たげきたばたけしいせき こんこくじあと
多気北畠氏遺跡第37次(金国寺跡第1次)発掘調査

現地説明会の開催について

津市教育委員会では、平成8年度以降、多気北畠氏遺跡の調査を継続して実施しています。発掘調査は、多気北畠氏遺跡全体としては旧美杉村や三重県が行った調査を含めて通算で37回目、金国寺跡としては初めての調査です。

つきましては、下記のとおり、現地説明会を実施します。

記

- 1 日 時 平成30年12月1日(土) 13時30分～ ※小雨決行
2 場 所 多気北畠氏遺跡発掘調査現地(美杉町下多気2185番ほか)
※車でお越しの場合は、現地説明会最寄りの駐車場1・2、やまなみ会館前駐車場3をご利用ください。

3 発掘調査の概要

- (1) 名 称 多気北畠氏遺跡(金国寺跡)
(2) 所 在 地 津市美杉町下多気2185番ほか
(3) 調査原因 学術調査
(4) 調査期間 平成30年10月18日～12月5日(予定)
(5) 調査面積 78㎡
(6) 概 要

多気北畠氏遺跡のうち金国寺跡について、その遺構・遺物の分布状況の確認を目的に発掘調査を実施しました。

発掘調査は、金国寺跡のほぼ中央西側の平坦地部分で行い、旧耕作土直下で平坦面が良好に残っていることを確認し、遺構からは16世紀代前半、近世の土器などの遺物が出土しました。また、調査区北側の上段との境界の斜面では、近世以前の石積を検出しました。

金国寺跡では初めての発掘調査であり、今回の調査結果を踏まえて、建物の配置や造成の様子など金国寺跡の実態解明に向けて今後も調査を継続していく予定です。

4 参考資料

資料1…多気北畠氏遺跡跡発掘調査現地写真

資料2…多気北畠氏遺跡跡発掘調査現地説明会・駐車場位置図

5 お問い合わせ

津市教育委員会事務局 生涯学習課 文化財担当

電話 059-229-3251

※当日のお問い合わせ番号 電話059-275-0777

資料 1 多気北畠氏遺跡跡発掘調査現地写真

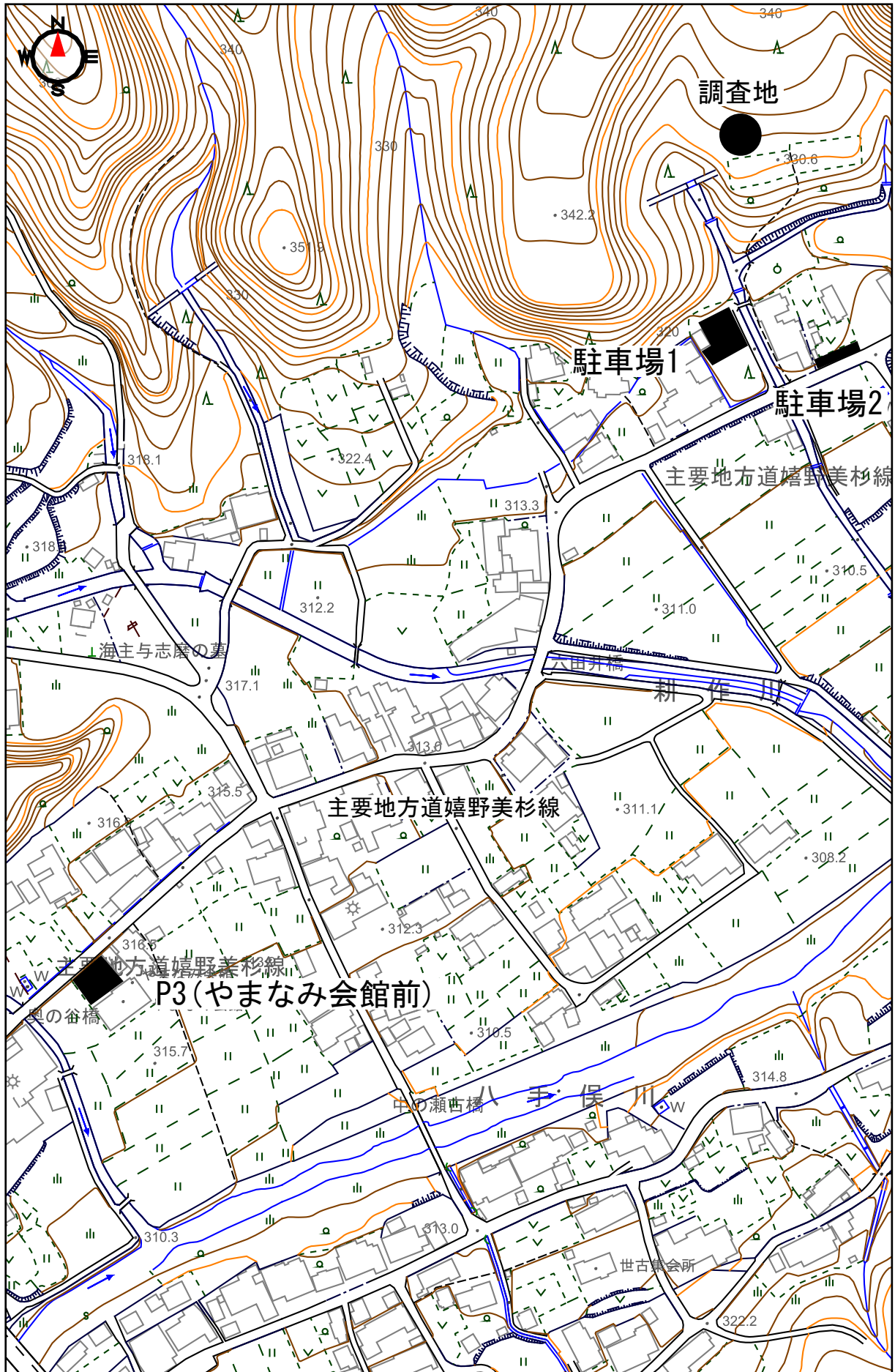


調査区全景 東から



石積 1 (奥)、石積 2 (手前) (トレンチ 2) 南から

資料2 多気北畠氏遺跡跡発掘調査現地説明会・駐車場位置図



0 100m
1:2,500