

資料提供(投げ込み) 令和3年9月21日(火)	
場所 津市政記者室	
事務担当課	
所 属	職・氏 名
危機管理部 危機管理課 (電話059-229-3281)	危機管理課長 出口 真也

新型コロナウイルス感染症対策
9月21日開催 津市新型コロナウイルス感染症対策本部会議
(第110回) 開催結果

このことについて、その内容は、別添資料のとおりです。

津市新型コロナウイルス感染症対策本部会議（第110回）
開催結果

1 報告事項

- (1) 9月10日及び9月17日、市長メッセージの発信について報告（危機管理部）

市長が、令和3年9月10日（金）及び同月17日（金）、市民の皆様に向けて、新型コロナウイルス感染症に関する市長メッセージ(44)及び(45)を発信しました。

- (2) 津市立津みどりの森こども園における新型コロナウイルス感染症患者の発生について報告（こども政策担当）

令和3年9月11日（土）に、三重県が発表した新型コロナウイルス感染症患者（三重県発表 県内延べ14039例目）が、当該こども園の園児であることが判明しました。

このことを受け、当該こども園内での当該園児との濃厚接触者として17名（園児15名、職員2名）が三重県津保健所により特定されたことから、健康観察が実施されています。

当該こども園は、三重県津保健所からの指導に基づき施設の消毒を実施しましたが、利用者の安全確保及び感染拡大防止に万全を期すため、同月11日（土）から同月21日（火）まで、全園児を対象に臨時休園としました。

このことについては、同月11日（土）に市において市議会への報告を行うとともに市政記者クラブへの資料提供及び市ホームページでの公表を行いました。

また、本件事例につきましては、本市の臨時休業措置等に伴う家計特別支援金の交付の手続きを進めます。

- (3) 白塚愛児園における新型コロナウイルス感染症患者の発生について報告（こども政策担当）

令和3年9月19日（日）に、三重県が発表した新型コロナウイルス感染症患者（三重県発表 県内延べ14422例目）が、当該保育所の職員であることが判明しました。

このことを受け、当該保育所内での当該職員との濃厚接触者として園児23名が三重県津保健所により特定されたことから、健康観察が実施されています。

当該保育所は、三重県津保健所からの指導に基づき施設の消毒を実施しましたが、利用者の安全確保及び感染拡大防止に万全を期すため、同月21日（火）から同年10月1日（金）まで、全園児を対象に臨時休園となります。

このことについては、9月19日（日）に市において市議会への報告を行うとともに市政記者クラブへの資料提供及び市ホームページでの公表を行いました。

また、本件事例につきましては、本市の臨時休業措置等に伴う家計特別支援金の交付の手続きを進めます。

(4) 幼保連携型認定こども園すぎのこ保育園における新型コロナウイルス感染症患者の発生について報告（こども政策担当）

令和3年9月19日（日）に、三重県が発表した新型コロナウイルス感染症患者（三重県発表 県内延べ14433例目）が、当該こども園の園児であることが判明しました。

このことを受け、当該こども園内での当該園児との濃厚接触者として39名（園児36名、職員3名）が三重県津保健所により特定されたことから、健康観察が実施されています。

当該こども園は、三重県津保健所からの指導に基づき施設の消毒を実施しましたが、利用者の安全確保及び感染拡大防止に万全を期すため、同月21日（火）から同月29日（水）まで、全園児を対象に臨時休園となります。

このことについては、同月19日（日）に市において市議会への報告を行うとともに市政記者クラブへの資料提供及び市ホームページでの公表を行いました。

また、本件事例につきましては、本市の臨時休業措置等に伴う家計特別支援金の交付の手続きを進めます。

(5) 津市立小中学校における新型コロナウイルス感染症患者の発生について報告（教育委員会）

令和3年9月11日（土）から18日（土）までの間における新型コロナウイルス感染症患者の発生状況については以下のとおりでした。

9月11日（土）、津市立敬和小学校の児童1名、津市立西が丘小学校の児童1名及び津市立南が丘小学校の児童1名の計3名が、新型コロナウイルスに係る検査を受けたところ、当該検査の結果がいずれも陽性であることが判明しました。

同月12日（日）、津市立藤水小学校の児童1名及び津市立香良洲小学校の児童1名の計2名が、新型コロナウイルスに係る検査を受けたところ、当該検査の結果がいずれも陽性であることが判明しました。

同月13日（月）、津市立高野尾小学校の児童1名及び津市立豊里中学校の生徒2名の計3名が、新型コロナウイルスに係る検査を受けたところ、当該検査の結果がいずれも陽性であることが判明しました。

同月14日（火）、津市立成美小学校の教職員1名が、新型コロナウイルスに係る検査を受けたところ、当該検査の結果が陽性であることが判明しました。

同月15日（水）、津市立藤水小学校の児童1名が、新型コロナウイルスに係る検査を受けたところ、当該検査の結果が陽性であることが判明しました。

同月16日（木）、津市立芸濃中学校の生徒1名が、新型コロナウイルスに係る検査を受けたところ、当該検査の結果が陽性であることが判明しました。

同月17日（金）、津市立久居東中学校の生徒1名が、新型コロナウイルスに係る検査を受けたところ、当該検査の結果が陽性であることが判明しました。

同月18日（土）、津市立高茶屋小学校の児童1名、津市立高野尾小学校の児童1名及び津市立成美小学校の児童1名の計3名が、新型コロナウイルスに係る検査を受けたところ、当該検査の結果がいずれも陽性であることが判明しました。

三重県津保健所により、それぞれの小学校及び中学校における濃厚接触者等はいないことが確認されました。

それぞれの小学校及び中学校においては、手洗い、マスクの着用、換気、検温等の新型コロナウイルス感染拡大防止対策をより一層徹底していきます。

また、それぞれの小学校及び中学校の保護者に向けて、児童生徒及び教職員が新型コロナウイルス感染症に係る検査を受けた結果、陽性であることが判明したことや、今後の対応についてお知らせするとともに、誹謗中傷や情報の不用意な拡散等がないよう、それぞれの小学校及び中学校から、緊急メール配信等にてご理解とご協力をお願いしました。

このことについては、市において市議会への報告を行うとともに市政記者クラブへの情報提供及び市ホームページでの公表を行いました。

(6) 令和3年9月27日以降の津市立小学校等の対応について報告（教育委員会）

① 概要

令和3年8月27日（金）から新型コロナウイルス感染症緊急事態宣言の対象地域に三重県が追加されたことを受け、津市立小中学校及び義務教育学校並びに津市立幼稚園では、教育活動等において当該宣言を踏まえた対応を行っていますが、緊急事態宣言の解除が考えられること及び本市における感染状況に改善傾向が見られることから、9月27日（月）以降の対応を次のとおりとすることを決定しました。

② 津市立小中学校及び義務教育学校の対応

令和3年9月27日（月）から、原則として平常日課による授業等を実施します。

なお、同日から同月30日（木）までの緊急事態宣言が発出されている期間は、感染症対策と健康管理を徹底し、学校行事、部活動については、これまでどおりの対応とします。

③ 津市立幼稚園の対応

令和3年9月27日（月）から、原則として平常保育を実施します。

なお、同日から同月30日（木）までの緊急事態宣言が発出されている期間は、感染症対策と健康管理の徹底について、これまでどおりの対応とします。

④ 感染症対策の徹底

令和3年10月1日（金）以降も引き続き感染症対策を徹底することとし、次のとおりの措置を継続して実施します。

ア 文部科学省が示す、学校における新型コロナウイルス感染症に関する衛生管理マニュアルに基づき、マスクの着用や手洗いの励行、換気、

毎日の検温やバランスの取れた食事、十分な睡眠等、基本的な感染症対策の徹底を行うとともに、授業や行事、登下校時における身体的距離を確保し、大声での発声をしないなど、校内及び園内での対策を徹底します。

イ 登校時の検温結果（健康観察カード等）の確認及び目視や聞き取り等による健康状態の把握を徹底します。また、児童、生徒及び園児に発熱があった場合だけでなく同居の家族が体調不良の場合にも登校等を控えるよう保護者に対して促すこととします。

⑤ 教育活動

令和3年9月30日（木）に緊急事態宣言が解除された場合、10月1日（金）以降の教育活動については、次のとおりの対応とします。

ア 感染リスクの高い学習活動への対応

当該衛生管理マニュアルに基づき、グループワーク、理科における実験等の感染症対策を講じてもなお感染リスクの高い学習活動は、学習場所の工夫、換気の徹底、身体的距離の確保、手洗いの励行等、可能な限り感染及び拡大のリスクを低減させた上で、リスクの低い活動から徐々に実施することとします。

イ 学校行事への対応

(7) 修学旅行、遠足、現場学習等

修学旅行、遠足、現場学習等については、緊急事態宣言やまん延防止等重点措置等の宣言が発令されている地域（まん延防止等重点措置については、重点措置を講じる区域）や他の地域からの移動自粛が要請されている地域への訪問を避け、宿泊施設や移動において可能な限り一般客等と混同しないなどの感染症対策を講じた上で実施できることとします。

なお、実施に当たっては、保護者への理解及び必要な協力を得るとともに、自主的判断や家族の状況等により参加を取りやめる児童生徒がいる場合には、当該児童生徒の心のケアに努めるとともに、代替となる学習や活動について配慮することとします。

(4) 運動会、体育祭等

実施方法及び実施内容について検討し、可能な限り感染及び拡大のリスクを低減した上で、実施できることとします。ただし、児童生徒が密集する運動、近距離で組み合ったり接触したりする

運動等、感染対策を講じてもなお、感染のリスクが高い活動及び種目については、学校の規模や実情、地域の感染状況などを踏まえ、実施について慎重に検討することとします。

(ウ) 部活動への対応

県内での活動に限り実施できることとします。ただし、三重県にまん延防止等重点措置が適用されている場合は、津市内のみの活動とし、津市が重点措置を講じる区域に指定されている場合は、自校のみの活動とします。

(エ) 保護者等、一定の人数が来校する場合の対応

授業参観、進路説明会、講演会等一定の人数が来校するような活動は、換気の徹底、身体的距離の確保、消毒液の設置などこれまでの感染症対策に加え、来校者の制限、実施時間の分散等、可能な限り感染及び拡大のリスクを低減させた上で実施できることとします。

このことについては、同月17日（金）、市において市議会への報告を行うとともに市政記者クラブへの情報提供及び市ホームページでの公表を行いました。

津市新型コロナウイルス感染症対策本部会議（第110回）

令和3年9月21日（火）

午後5時00分～

津リージョンプラザ3階

リハーサル室

1 国・県の動き

- (1) 令和3年9月10日から9月20日までの三重県津保健所管内及び三重県内における感染症患者の発生について報告（健康医療担当）
- (2) 国・三重県の状況について報告（危機管理部）

2 報告事項

- (1) 9月10日及び9月17日、市長メッセージの発信について報告（危機管理部）
- (2) 津市立津みどりの森こども園における新型コロナウイルス感染症患者の発生について報告（こども政策担当）
- (3) 白塚愛児園における新型コロナウイルス感染症患者の発生について報告（こども政策担当）
- (4) 幼保連携型認定こども園すぎのこ保育園における新型コロナウイルス感染症患者の発生について報告（こども政策担当）
- (5) 津市立小中学校における新型コロナウイルス感染症患者の発生について報告（教育委員会）
- (6) 令和3年9月27日以降の津市立小学校等の対応について報告（教育委員会）

3 その他

- (1) 市内事業者からの発表について報告（危機管理部）

津市新型コロナウイルス感染症対策本部会議（第110回）

2 報告事項

- (1) 9月10日及び9月17日、市長メッセージの発信について報告（危機管理部）

市長が、令和3年9月10日（金）及び同月17日（金）、市民の皆様に向けて、新型コロナウイルス感染症に関する市長メッセージ(44)及び(45)を発信しました。

- (2) 津市立津みどりの森こども園における新型コロナウイルス感染症患者の発生について報告（こども政策担当）

令和3年9月11日（土）に、三重県が発表した新型コロナウイルス感染症患者（三重県発表 県内延べ14039例目）が、当該こども園の園児であることが判明しました。

このことを受け、当該こども園内での当該園児との濃厚接触者として17名（園児15名、職員2名）が三重県津保健所により特定されたことから、健康観察が実施されています。

当該こども園は、三重県津保健所からの指導に基づき施設の消毒を実施しましたが、利用者の安全確保及び感染拡大防止に万全を期すため、同月11日（土）から同月21日（火）まで、全園児を対象に臨時休園としました。

このことについては、同月11日（土）に市において市議会への報告を行うとともに市政記者クラブへの資料提供及び市ホームページでの公表を行いました。

また、本件事例につきましては、本市の臨時休業措置等に伴う家計特別支援金の交付の手続きを進めます。

- (3) 白塚愛児園における新型コロナウイルス感染症患者の発生について報告（こども政策担当）

令和3年9月19日（日）に、三重県が発表した新型コロナウイルス感染症患者（三重県発表 県内延べ14422例目）が、当該保育所の職員であることが判明しました。

このことを受け、当該保育所内での当該職員との濃厚接触者として園児

23名が三重県津保健所により特定されたことから、健康観察が実施されています。

当該保育所は、三重県津保健所からの指導に基づき施設の消毒を実施しましたが、利用者の安全確保及び感染拡大防止に万全を期すため、同月21日（火）から同年10月1日（金）まで、全園児を対象に臨時休園となります。

このことについては、9月19日（日）に市において市議会への報告を行うとともに市政記者クラブへの資料提供及び市ホームページでの公表を行いました。

また、本件事例につきましては、本市の臨時休業措置等に伴う家計特別支援金の交付の手続きを進めます。

(4) 幼保連携型認定こども園すぎのこ保育園における新型コロナウイルス感染症患者の発生について報告（こども政策担当）

令和3年9月19日（日）に、三重県が発表した新型コロナウイルス感染症患者（三重県発表 県内延べ14433例目）が、当該こども園の園児であることが判明しました。

このことを受け、当該こども園内での当該園児との濃厚接触者として39名（園児36名、職員3名）が三重県津保健所により特定されたことから、健康観察が実施されています。

当該こども園は、三重県津保健所からの指導に基づき施設の消毒を実施しましたが、利用者の安全確保及び感染拡大防止に万全を期すため、同月21日（火）から同月29日（水）まで、全園児を対象に臨時休園となります。

このことについては、同月19日（日）に市において市議会への報告を行うとともに市政記者クラブへの資料提供及び市ホームページでの公表を行いました。

また、本件事例につきましては、本市の臨時休業措置等に伴う家計特別支援金の交付の手続きを進めます。

(5) 津市立小中学校における新型コロナウイルス感染症患者の発生について報告（教育委員会）

令和3年9月11日（土）から18日（土）までの間における新型コ

ナウウイルス感染症患者の発生状況については以下のとおりでした。

9月11日（土）、津市立敬和小学校の児童1名、津市立西が丘小学校の児童1名及び津市立南が丘小学校の児童1名の計3名が、新型コロナウイルスに係る検査を受けたところ、当該検査の結果がいずれも陽性であることが判明しました。

同月12日（日）、津市立藤水小学校の児童1名及び津市立香良洲小学校の児童1名の計2名が、新型コロナウイルスに係る検査を受けたところ、当該検査の結果がいずれも陽性であることが判明しました。

同月13日（月）、津市立高野尾小学校の児童1名及び津市立豊里中学校の生徒2名の計3名が、新型コロナウイルスに係る検査を受けたところ、当該検査の結果がいずれも陽性であることが判明しました。

同月14日（火）、津市立成美小学校の教職員1名が、新型コロナウイルスに係る検査を受けたところ、当該検査の結果が陽性であることが判明しました。

同月15日（水）、津市立藤水小学校の児童1名が、新型コロナウイルスに係る検査を受けたところ、当該検査の結果が陽性であることが判明しました。

同月16日（木）、津市立芸濃中学校の生徒1名が、新型コロナウイルスに係る検査を受けたところ、当該検査の結果が陽性であることが判明しました。

同月17日（金）、津市立久居東中学校の生徒1名が、新型コロナウイルスに係る検査を受けたところ、当該検査の結果が陽性であることが判明しました。

同月18日（土）、津市立高茶屋小学校の児童1名、津市立高野尾小学校の児童1名及び津市立成美小学校の児童1名の計3名が、新型コロナウイルスに係る検査を受けたところ、当該検査の結果がいずれも陽性であることが判明しました。

三重県津保健所により、それぞれの小学校及び中学校における濃厚接触者等はいないことが確認されました。

それぞれの小学校及び中学校においては、手洗い、マスクの着用、換気、検温等の新型コロナウイルス感染拡大防止対策をより一層徹底していきます。

また、それぞれの小学校及び中学校の保護者に向けて、児童生徒及び教

職員が新型コロナウイルス感染症に係る検査を受けた結果、陽性であることが判明したことや、今後の対応についてお知らせするとともに、誹謗中傷や情報の不用意な拡散等がないよう、それぞれの小学校及び中学校から、緊急メール配信等にてご理解とご協力をお願いしました。

このことについては、市において市議会への報告を行うとともに市政記者クラブへの情報提供及び市ホームページでの公表を行いました。

(6) 令和3年9月27日以降の津市立小学校等の対応について報告（教育委員会）

① 概要

令和3年8月27日（金）から新型コロナウイルス感染症緊急事態宣言の対象地域に三重県が追加されたことを受け、津市立小中学校及び義務教育学校並びに津市立幼稚園では、教育活動等において当該宣言を踏まえた対応を行っていますが、緊急事態宣言の解除が考えられること及び本市における感染状況に改善傾向が見られることから、9月27日（月）以降の対応を次のとおりとすることを決定しました。

② 津市立小中学校及び義務教育学校の対応

令和3年9月27日（月）から、原則として平常日課による授業等を実施します。

なお、同日から同月30日（木）までの緊急事態宣言が発出されている期間は、感染症対策と健康管理を徹底し、学校行事、部活動については、これまでどおりの対応とします。

③ 津市立幼稚園の対応

令和3年9月27日（月）から、原則として平常保育を実施します。

なお、同日から同月30日（木）までの緊急事態宣言が発出されている期間は、感染症対策と健康管理の徹底について、これまでどおりの対応とします。

④ 感染症対策の徹底

令和3年10月1日（金）以降も引き続き感染症対策を徹底することとし、次のとおりの措置を継続して実施します。

ア 文部科学省が示す、学校における新型コロナウイルス感染症に関する衛生管理マニュアルに基づき、マスクの着用や手洗いの励行、換気、毎日の検温やバランスの取れた食事、十分な睡眠等、基本的な感染症

対策の徹底を行うとともに、授業や行事、登下校時における身体的距離を確保し、大声での発声をしないなど、校内及び園内での対策を徹底します。

イ 登校時の検温結果（健康観察カード等）の確認及び目視や聞き取り等による健康状態の把握を徹底します。また、児童、生徒及び園児に発熱があった場合だけでなく同居の家族が体調不良の場合にも登校等を控えるよう保護者に対して促すこととします。

⑤ 教育活動

令和3年9月30日（木）に緊急事態宣言が解除された場合、10月1日（金）以降の教育活動については、次のとおりの対応とします。

ア 感染リスクの高い学習活動への対応

当該衛生管理マニュアルに基づき、グループワーク、理科における実験等の感染症対策を講じてもなお感染リスクの高い学習活動は、学習場所の工夫、換気の徹底、身体的距離の確保、手洗いの励行等、可能な限り感染及び拡大のリスクを低減させた上で、リスクの低い活動から徐々に実施することとします。

イ 学校行事への対応

(7) 修学旅行、遠足、現場学習等

修学旅行、遠足、現場学習等については、緊急事態宣言やまん延防止等重点措置等の宣言が発令されている地域（まん延防止等重点措置については、重点措置を講じる区域）や他の地域からの移動自粛が要請されている地域への訪問を避け、宿泊施設や移動において可能な限り一般客等と混同しないなどの感染症対策を講じた上で実施できることとします。

なお、実施に当たっては、保護者への理解及び必要な協力を得るとともに、自主的判断や家族の状況等により参加を取りやめる児童生徒がいる場合には、当該児童生徒の心のケアに努めるとともに、代替となる学習や活動について配慮することとします。

(8) 運動会、体育祭等

実施方法及び実施内容について検討し、可能な限り感染及び拡大のリスクを低減した上で、実施できることとします。ただし、児童生徒が密集する運動、近距離で組み合ったり接触したりする運動等、感染対策を講じてもなお、感染のリスクが高い活動及び

種目については、学校の規模や実情、地域の感染状況などを踏まえ、実施について慎重に検討することとします。

(9) 部活動への対応

県内での活動に限り実施できることとします。ただし、三重県にまん延防止等重点措置が適用されている場合は、津市内のみの活動とし、津市が重点措置を講じる区域に指定されている場合は、自校のみの活動とします。

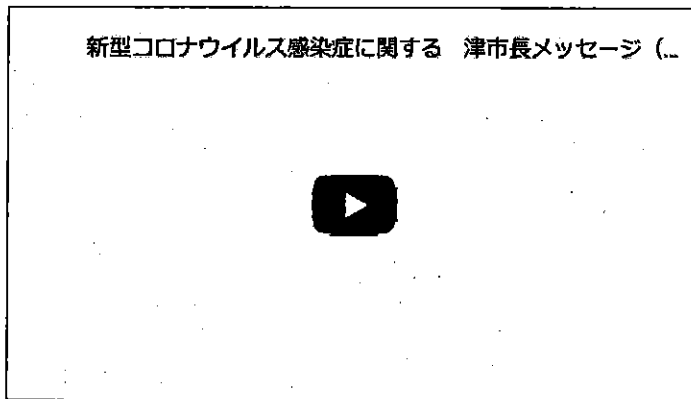
(10) 保護者等、一定の人数が来校する場合の対応

授業参観、進路説明会、講演会等一定の人数が来校するような活動は、換気の徹底、身体的距離の確保、消毒液の設置などこれまでの感染症対策に加え、来校者の制限、実施時間の分散等、可能な限り感染及び拡大のリスクを低減させた上で実施できることとします。

このことについては、同月17日（金）、市において市議会への報告を行うとともに市政記者クラブへの情報提供及び市ホームページでの公表を行いました。

9月10日発表 新型コロナウイルス感染症に関する市長メッセージ(44)「ワクチン接種の予約枠を拡大」、教育長メッセージ「緊急事態宣言延長を踏まえて」

市長メッセージ



9月9日、国は、三重県への緊急事態宣言を30日まで延長することを決定しました。

市民の皆さま、事業者の皆さまには、三重県緊急事態措置に基づく外出自粛や営業時間の短縮などの厳しい措置にご協力いただいていることに感謝いたします。津市における感染者数は、過去最多の70人を記録した8月25日以降、着実に減少していて、今週、6日月曜日から9日木曜日までの4日間の平均感染者数は18人となりました。

一方、9月9日時点における三重県内の病床占有率は58.1パーセントと、政府指標のステージ【4】の状態が継続し、自宅療養をされている方もいまだ2,234人にのぼり、医療提供体制の逼迫状況が続いています。これ以上の感染拡大をなんとしても食い止めなければなりません。引き続き三重県緊急事態措置に即した感染防止対策をお願いいたします。

なお、津市では、集會施設や文化施設、スポーツ施設など471の公共施設について、現在休止または一部休止としていますが、三重県緊急事態措置の延長に伴い9月30日まで休止または一部休止を継続いたしますので、ご理解いただきますようお願いいたします。

次に、津市におけるワクチン接種についてお伝えいたします。

7月から8月にかけて、国からのワクチン供給の見通しが不透明となり、接種ペースを加速化することができない状況が続きましたが、安定供給の見通しが立った8月18日以降、接種枠を増枠するための協議を進めてまいりました。

その結果、病院やクリニックでの個別接種については、週に約1万2,000回から1万3,000回へと1,000回程度接種枠を追加することができました。

9月9日現在、9月中に接種を予約できる医療機関が12施設、10月中の接種を予約できる医療機関が72施設ございます。このうち、かかりつけ患者以外の方も接種できる施設が30、16歳未満の方も予約できる施設が30ございます。津市ホームページに最新の情報を掲載していて、医療機関ごとの予約方法や予約受付時間などをお知らせしています。

個別接種については、曜日や時間が合わないので予約ができていないという方もいらっしゃると思います。そこで、医療従事者の皆さまのご協力により、集団接種の予約枠を追加することとなりました。四つの会場で9月中旬以降、早期に接種できる7,393人分について、本日、10日以降来週にかけて順次予約受付を開始いたします。

まず、三重中央医療センターに1,375人分の予約枠を設け、1回目の接種を9月18日(土曜日)、19日(日曜日)、25日(土曜日)に、2回目の接種をそれぞれ3週間後に行います。小・中・高校生の優先予約を本日10日(金曜日)正午から11日(土曜日)午後6時まで受け付けます。さらに予約枠にゆとりがある場合、12日(日曜日)8時30分からすべての世代の方の予約も受け付けをいたします。

使用するワクチンはファイザー社製です。インターネットの津市接種予約サイトか津市コールセンター(電話0570-059567)からお申し込みください。

次に、10月から津センターパレスと久居インターガーデンの集団接種会場で、土曜日の夜に接種枠を1,818人分追加いたします。若い世代の方々もお越しいただきやすいよう、午後9時まで時間を延長いたします。1回目の接種10月2日、9日、16日と2回目の接種10月23日、30日、11月6日これらをセットでご予約いただけます。9月14日(火曜日)午前8時30分からインターネットの津市接種予約サイトと津市コールセンターで受け付けを開始いたします。使用するワクチンはファイザー社製です。

また、三重県によるモデルナ社製ワクチンを使用した大規模集団接種も4,200人分実施されます。ポートレーズ津のツギードームを会場に、1回目接種が9月25日から10月10日までの土曜日と日曜日に、2回目接種がそれぞれ4週間後に行われ、1日700人の接種枠があります。9月13日(月曜日)午前9時から、県外からの転

市長の部屋

新型コロナウイルス感染症に関する市長メッセージ

市長活動日記

市長コラム

市長対談

定例記者会見

施政方針・所信表明

市長発言集

市長のプロフィール

市長交際費執行状況

津市副市長略歴

居などで2回目が未接種の方や、妊婦とその同居家族の方の予約を優先的に受け付け、17日(金曜日)午前9時から一般予約の受け付けが始まります。

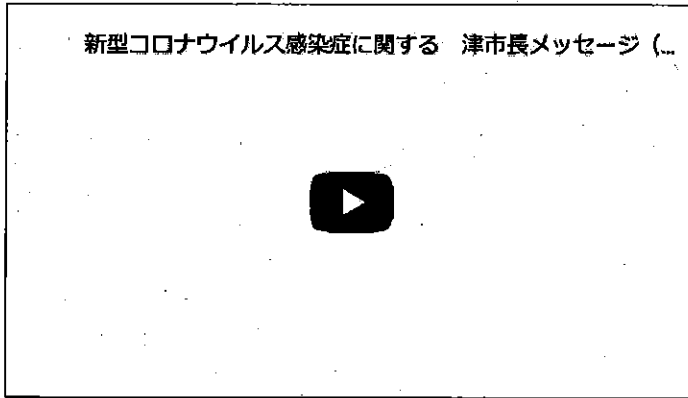
この三重県大規模接種会場の予約は、三重県の予約サイトか、みえ新型コロナウイルスワクチン接種ホットライン(電話059-224-2825)からお願いします。

なお、すでに津市の集団接種を予約済の方で、遅めの日程となっている場合は、三重県の接種に変更することで、接種時期を前倒しすることも可能です。その場合は、元の予約の取り消しを忘れずに行ってくださいようお願いいたします。

津市における12歳以上の方のワクチン接種状況は、9月10日時点で1回目接種率62.2パーセント、2回目接種率49.6パーセントとなり、ほぼ半数の方の接種が終わりました。引き続き、接種を希望される市民全員の早期接種完了に向けて努力してまいります。

津市長 前葉 泰幸

9月17日発表 新型コロナウイルス感染症に関する市長メッセージ(45) 三重県 大規模集団接種の予約開始



市長の部屋

新型コロナウイルス感染症に
関する市長メッセージ

市長活動日記

市長コラム

市長対談

定例記者会見

施政方針・所信表明

市長発言集

市長のプロフィール

市長交際費執行状況

津市副市長略歴

三重県への緊急事態宣言発令から3週間が経過いたしました。現在のところ、感染再拡大の傾向は見られません。このまま第5波の収束に向けて、引き続き三重県緊急事態措置に基づく感染防止対策の徹底をお願いいたします。

医療従事者の皆さまには、最前線の医療現場で市民の命と健康を守るために奮闘されていること、また、ワクチン接種にご尽力いただいていることに心から感謝申し上げます。

津市におけるワクチン接種について、現在の状況をお知らせいたします。

まず、12歳以上の方の接種率は、9月17日時点で1回目が66.1パーセント、2回目が52.6パーセントとなり、半数以上の方が接種を終えました。

次に、予約状況につきましては、9月17日現在、集団接種で最も早い日程でご予約いただけるのが、三重県によるモデルナ社製ワクチンを使用した大規模集団接種となります。ポートレース津のツッキードームを会場に、1回目接種が9月25日から10月10日までの土曜日と日曜日に、2回目接種がそれぞれ4週間後に行われ、1日700人、計4,200人分の接種枠があります。

9月17日午前9時から予約を受け付けており、午後1時時点ですべての日程で予約に空きがございます。三重県の予約サイトか、みえ新型コロナウイルスワクチン接種ホットライン(059-224-2825)からお申し込みください。

すでに津市の集団接種を予約済の方で、三重県の接種の方が早い日程となる方は、三重県の接種に予約を変更していただくことも可能です。その場合は、必ず元の予約を取り消していただきますようお願いいたします。

なお、外国人の方々のために、接種会場にポルトガル語とスペイン語の通訳員が配置されます。

津市の集団接種では、津センターパレス会場・久居インターガーデン会場ともに、10月9日以降の予約枠に空きがございます。10月9日と16日の土曜日は、接種時間を夜9時まで延長していますので、お仕事や学校などで昼間のお出かけが難しい方はぜひご利用ください。2回目も、3週間後の同じ時間に接種を受けられます。他の日は、木曜日と土曜日は午後2時から6時まで、日曜日は午前9時30分から午後0時30分までと午後2時から6時までの時間で予約可能です。

使用するワクチンはファイザー社製です。インターネットの津市接種予約サイトか津市コールセンター(0570-059567)からお申し込みをお願いいたします。

病院やクリニックでの個別接種につきましても、比較的早い日程で予約をお取りいただけます。9月16日現在、9月中に接種を予約できる医療機関が14施設、10月中の接種を予約できる医療機関が76施設ございます。津市ホームページで、各医療機関の予約受付状況や予約受付時間、予約方法などをお知らせしていますので、各医療機関に直接ご予約をお願いいたします。こちらも、ワクチンはファイザー社製です。

ワクチン供給の見通しが立った8月18日以降、妊婦とその夫、パートナーの方や小・中・高校生向けの優先接種枠1,800人分、集団接種会場の土曜日夜の接種枠1,818人分を追加し、個別接種で週に約1,000回増枠するなど、新たな予約枠をご用意して接種の加速化を進めてまいりました。

現在、3カ所の集団接種会場と多くの病院やクリニックで予約を受け付けていますので、予約がまだお済みでない方は、ご都合のよい日程でお申し込みください。

津市長 前葉 泰幸

資料提供（投げ込み）令和3年9月11日（土）	
場所 津市政記者室	
事務担当課	
所 属	職・氏 名
健康福祉部 子育て推進課 （電話059-229-3390）	子育て推進課長 水野 浩哉

津市立津みどりの森こども園における 新型コロナウイルス感染症患者の発生について

このことについて、その内容は、下記のとおりです。

記

1 概要

令和3年9月11日（土）に、三重県が発表した新型コロナウイルス感染症患者（三重県発表 県内延べ14039例目）が、当該こども園の園児であることが判明しました。

このことを受け、当該こども園内での当該園児との濃厚接触者として17名（園児15名、職員2名）が三重県津保健所により特定されたことから、今後、健康観察が実施されます。

2 今後の対応

当該こども園は、三重県津保健所からの指導に基づき施設の消毒を実施しましたが、利用者の安全確保及び感染拡大防止に万全を期すため、同月11日（土）から同月21日（火）まで、全園児を対象に臨時休園とします。

3 人権尊重・個人情報保護のお願い

新型コロナウイルスの感染は、自身や大切な家族にも起こりうることです。偏見や差別が生じないよう事実に基づく冷静な対応のもと、十分な配慮をお願いいたします。

資料提供（投げ込み）令和3年9月19日（日）	
場所 津市政記者室	
事務担当課	
所 属	職・氏 名
健康福祉部 子育て推進課 （電話059-229-3390）	子育て推進課長 水野 浩哉

白塚愛児園における 新型コロナウイルス感染症患者の発生について

このことについて、その内容は、下記のとおりです。

記

1 概要

令和3年9月19日（日）に、三重県が発表した新型コロナウイルス感染症患者（三重県発表 県内延べ14422例目）が、当該保育所の職員であることが判明しました。

このことを受け、当該保育所内での当該職員との濃厚接触者として園児23名が三重県津保健所により特定されたことから、今後、健康観察が実施されます。

2 今後の対応

当該保育所は、三重県津保健所からの指導に基づき施設の消毒を実施しましたが、利用者の安全確保及び感染拡大防止に万全を期すため、同月21日（火）から同年10月1日（金）まで、全園児を対象に臨時休園となります。

3 人権尊重・個人情報保護のお願い

新型コロナウイルスの感染は、自身や大切な家族にも起こりうることです。偏見や差別が生じないよう事実に基づく冷静な対応のもと、十分な配慮をお願いします。

4 問い合わせ

白塚愛児園 電話 059-232-3214

資料提供（投げ込み）令和3年9月19日（日）	
場所 津市政記者室	
事務担当課	
所 属	職・氏 名
健康福祉部 子育て推進課 （電話059-229-3390）	子育て推進課長 水野 浩哉

幼保連携型認定こども園すぎのこ保育園における 新型コロナウイルス感染症患者の発生について

このことについて、その内容は、下記のとおりです。

記

1 概要

令和3年9月19日（日）に、三重県が発表した新型コロナウイルス感染症患者（三重県発表 県内延べ14433例目）が、当該こども園の園児であることが判明しました。

このことを受け、当該こども園内での当該園児との濃厚接触者として39名（園児36名、職員3名）が三重県津保健所により特定されたことから、今後、健康観察が実施されます。

2 今後の対応

当該こども園は、三重県津保健所からの指導に基づき施設の消毒を実施しましたが、利用者の安全確保及び感染拡大防止に万全を期すため、同月21日（火）から同月29日（水）まで、全園児を対象に臨時休園となります。

3 人権尊重・個人情報保護のお願い

新型コロナウイルスの感染は、自身や大切な家族にも起こりうることです。偏見や差別が生じないよう事実に基づく冷静な対応のもと、十分な配慮をお願いします。

4 問い合わせ

幼保連携型認定こども園すぎのこ保育園 電話 059-255-5100

資料提供（投げ込み） 令和3年9月11日（土）	
場 所 津市政記者室	
事 務 担 当 課	
所 属	職・氏 名
教育委員会事務局 教育研究支援課 (電話059-229-3293)	教育研究支援担当参事 (兼) 教育研究支援課長 伊藤 雅子

津市立敬和小学校、津市立西が丘小学校及び津市立南が丘小学校に
おける新型コロナウイルス感染症患者の発生について

このことについて、その内容は、下記のとおりです。

記

津市立敬和小学校、津市立西が丘小学校及び津市立南が丘小学校の児童3名（各校1名ずつ）が、新型コロナウイルスに係る検査を受けたところ、当該検査の結果がいずれも陽性であることが判明しました。

それぞれの小学校においては、濃厚接触者は確認されなかったことから、他の学校と同様に教育活動を継続して実施することとします。

資料提供（投げ込み） 令和3年9月12日（日）	
場 所 津市政記者室	
事 務 担 当 課	
所 属	職・氏 名
教育委員会事務局 教育研究支援課 (電話059-229-3293)	教育研究支援担当参事 (兼) 教育研究支援課長 伊藤 雅子

津市立藤水小学校及び津市立香良洲小学校における
新型コロナウイルス感染症患者の発生について

このことについて、その内容は、下記のとおりです。

記

津市立藤水小学校の児童1名及び津市立香良洲小学校の児童1名の計2名が、新型コロナウイルスに係る検査を受けたところ、当該検査の結果がいずれも陽性であることが判明しました。

それぞれの小学校においては、濃厚接触者は確認されなかったことから、他の学校と同様に教育活動を継続して実施することとします。

資料提供(投げ込み) 令和3年9月13日(月)	
場 所 津市政記者室	
事 務 担 当 課	
所 属	職・氏 名
教育委員会事務局 教育研究支援課 (電話059-229-3293)	教育研究支援担当参事 (兼) 教育研究支援課長 伊藤 雅子

津市立高野尾小学校及び津市立豊里中学校における
新型コロナウイルス感染症患者の発生について

このことについて、その内容は、下記のとおりです。

記

津市立高野尾小学校の児童1名及び津市立豊里中学校の生徒2名の計3名が、新型コロナウイルスに係る検査を受けたところ、当該検査の結果がいずれも陽性であることが判明しました。

当該小学校及び中学校においては、濃厚接触者は確認されなかったことから、他の学校と同様に教育活動を継続して実施することとします。

資料提供（投げ込み） 令和3年9月14日（火）	
場 所 津市政記者室	
事 務 担 当 課	
所 属	職・氏 名
教育委員会事務局 学校教育課 (電話059-229-3244)	学校教育課長 白井 正昭

津市立成美小学校に勤務する
教職員の新型コロナウイルスへの感染について

このことについて、その内容は、下記のとおりです。

記

津市立成美小学校の教職員1名が、新型コロナウイルスに係る検査を受けたところ、当該検査の結果が陽性であることが判明しました。

当該小学校においては、濃厚接触者等は確認されなかったことから、他の学校と同様に教育活動を継続して実施することとします。

資料提供（投げ込み） 令和3年9月15日（水）	
場 所 津市政記者室	
事 務 担 当 課	
所 属	職・氏 名
教育委員会事務局 教育研究支援課 (電話059-229-3293)	教育研究支援担当参事 (兼) 教育研究支援課長 伊藤 雅子

津市立藤水小学校における
新型コロナウイルス感染症患者の発生について

このことについて、その内容は、下記のとおりです。

記

津市立藤水小学校の児童1名が、新型コロナウイルスに係る検査を受けたところ、当該検査の結果が陽性であることが判明しました。

当該小学校においては、濃厚接触者は確認されなかったことから、他の学校と同様に教育活動を継続して実施することとします。

資料提供（投げ込み） 令和3年9月16日（木）	
場 所 津市政記者室	
事 務 担 当 課	
所 属	職・氏 名
教育委員会事務局 教育研究支援課 (電話059-229-3293)	教育研究支援担当参事 (兼) 教育研究支援課長 伊藤 雅子

津市立芸濃中学校における
新型コロナウイルス感染症患者の発生について

このことについて、その内容は、下記のとおりです。

記

津市立芸濃中学校の生徒1名が、新型コロナウイルスに係る検査を受けたところ、当該検査の結果が陽性であることが判明しました。

当該中学校においては、濃厚接触者は確認されなかったことから、他の学校と同様に教育活動を継続して実施することとします。

資料提供（投げ込み） 令和3年9月17日（金）	
場 所 津市政記者室	
事 務 担 当 課	
所 属	職・氏 名
教育委員会事務局 教育研究支援課 (電話059-229-3293)	教育研究支援担当参事 (兼) 教育研究支援課長 伊藤 雅子

令和3年9月27日以降の津市立小学校等の対応について

この度、令和3年9月30日（木）に新型コロナウイルス感染症緊急事態宣言の解除が考えられること及び本市における感染状況に改善傾向が見られることから、同月27日（月）以降の津市立小中学校及び義務教育学校並びに津市立幼稚園における対応について、下記のとおりとします。

記

1 津市立小中学校及び義務教育学校の対応

令和3年9月27日（月）から、原則として平常日課による授業等を実施します。

なお、同日から同月30日（木）までの緊急事態宣言が発出されている期間は、感染症対策と健康管理を徹底し、学校行事、部活動については、これまでどおりの対応とします。

2 津市立幼稚園の対応

令和3年9月27日（月）から、原則として平常保育を実施します。

なお、同日から同月30日（木）までの緊急事態宣言が発出されている期間は、感染症対策と健康管理の徹底について、これまでどおりの対応とします。

3 感染症対策の徹底

令和3年10月1日（金）以降も引き続き感染症対策を徹底することとし、次のとおりの措置を継続して実施します。

(1) 文部科学省が示す、学校における新型コロナウイルス感染症に関する衛生管理マニュアルに基づき、マスクの着用や手洗いの励行、換気、毎日の検温やバランスの取れた食事、十分な睡眠等、基本的な感染症対策の徹底を行うとともに、授業や行事、登下校時における身体的距離を確保し、大声での発声をしないなど、校内及び園内での対策を徹底します。

(2) 登校時の検温結果（健康観察カード等）の確認及び目視や聞き取り等による健康状態の把握を徹底します。また、児童、生徒及び園児に発熱があった場合だけでなく同居の家族が体調不良の場合にも登校等を控えるよう保護者に対して促すこととします。

4 教育活動

令和3年9月30日（木）に緊急事態宣言が解除された場合、同年10月1日（金）以降の教育活動については、次のとおりの対応とします。

(1) 感染リスクの高い学習活動への対応

当該衛生管理マニュアルに基づき、グループワーク、理科における実験等の感染症対策を講じてもなお感染リスクの高い学習活動は、学習場所の工夫、換気の徹底、身体的距離の確保、手洗いの励行等、可能な限り感染及び拡大のリスクを低減させた上で、リスクの低い活動から徐々に実施することとします。

(2) 学校行事への対応

ア 修学旅行、遠足、現場学習等

修学旅行、遠足、現場学習等については、緊急事態宣言やまん延防止等重点措置等の宣言が発令されている地域（まん延防止等重点措置については、重点措置を講じる区域）や他の地域からの移動自粛が要請されている地域への訪問を避け、宿泊施設や移動において可能な限り一般客等と混同しないなどの感染症対策を講じた上で実施できることとします。

なお、実施に当たっては、保護者への理解及び必要な協力を得るとともに、自主的判断や家族の状況等により参加を取りやめる児童生徒がいる場合には、当該児童生徒の心のケアに努めるとともに、代替となる学習や活動について配慮することとします。

イ 運動会、体育祭等

実施方法及び実施内容について検討し、可能な限り感染及び拡大のリスクを低減した上で、実施できることとします。ただし、児童生徒が密集する運動、近距離で組み合ったり接触したりする運動等、感染対策を講じてもなお、感染のリスクが高い活動及び種目については、学校の規模や実情、地域の感染状況などを踏まえ、実施について慎重に検討することとします。

(3) 部活動への対応

県内での活動に限り実施できることとします。ただし、三重県にまん延防止等重点措置が適用されている場合は、津市内のみの活動とし、津市が重点措置を講じる区域に指定されている場合は、自校のみの活動とします。

(4) 保護者等、一定の人数が来校する場合の対応

授業参観、進路説明会、講演会等一定の人数が来校するような活動は、換気の徹底、身体的距離の確保、消毒液の設置などこれまでの感染症対策に加え、来校者の制限、実施時間の分散等、可能な限り感染及び拡大のリスクを低減させた上で実施できることとします。

新型コロナウイルス感染症の発生状況（令和3年9月）

県内で判明した事例一覧（令和3年9月）

7月

8月

- ※クラスター報については「[新型コロナウイルス感染症のクラスター発生状況](#)」ページをご覧ください。
- ※4480例目（令和3年5月17日公表）、9751例目（令和3年8月24日公表）は欠番となりましたので、新規感染者数累計は2減となります。
- ※新型コロナウイルス感染拡大防止のため、これまで感染にかかる行動事例を掲載し、県民の皆さんが感染しないための行動の参考としていただきましたが、感染事例も多数となり、迅速に情報を掲載するため、8月7日以降の感染事例分の患者ごとの詳しい情報の掲載は行わないこととなりました。
- なお、これまでに掲載した患者ごとの詳しい情報は引き続き掲載いたしますので、ご活用ください。

公表日	例目	居住地	性別	年代	職業	発症日	陽性判明日	属性	症状等
9月20日 24件 県外発表2件	14461例目	名張市	男性	50代	会社員	無症状	9月19日	14406例目の濃厚接触者	無症状
	14460例目	鳥羽市	女性	60代	自営業	9月18日	9月19日		軽症～中等症
	14459例目	鳥羽市	男性	60代	自営業	9月14日	9月19日		軽症～中等症
	14458例目	伊勢市	女性	10歳未満	小学生	9月13日	9月19日		軽症～中等症
	14457例目	伊勢市	女性	10歳未満	未就学児	9月18日	9月19日	14403例目の濃厚接触者	軽症～中等症
	14456例目	伊勢市	女性	10歳未満	小学生	無症状	9月19日	14403例目の濃厚接触者	無症状
	14455例目	伊勢市	男性	30代	公務員	無症状	9月19日	14403例目の濃厚接触者	無症状
	14454例目	伊賀市	女性	10歳未満	小学生	9月18日	9月19日		軽症～中等症
	14453例目	津市	女性	40代	会社員	9月17日	9月19日	14392例目の濃厚接触者	軽症～中等症
	14452例目	県外	男性	50代	会社員	9月10日	9月19日		軽症～中等症
	14451例目	津市	女性	80代	無職	9月18日	9月18日		軽症～中等症 ※再陽性
	14450例目	鈴鹿市	女性	30代	パート従業員	9月11日	9月19日		軽症～中等症
	14449例目	鈴鹿市	女性	10歳未満	未就学児	9月17日	9月18日		軽症～中等症
	14448例目	桑名市	女性	30代	パート従業員	9月18日	9月19日	14184例目の濃厚接触者	軽症～中等症

公表日	例目	居住地	性別	年代	職業	発症日	陽性判明日	属性	症状等
	14447例目	朝日町	女性	30代	会社員	9月18日	9月19日	14145例目の濃厚接触者	軽症～中等症
	14446例目	桑名市	男性	40代	会社員	9月17日	9月19日		軽症～中等症 ※再陽性
	14445例目	桑名市	女性	30代	会社員	9月8日	9月19日	14372例目の濃厚接触者	軽症～中等症
	14444例目	川越町	男性	30代	会社員	9月16日	9月18日		軽症～中等症
	14443例目	四日市市	女性	80代	無職	9月17日	9月19日	14368例目の濃厚接触者	軽症～中等症
	14442例目	四日市市	女性	50代	無職	9月15日	9月19日	14334例目の同居家族	軽症～中等症
	14441例目	四日市市	女性	10代	中学生	9月15日	9月19日	14334例目の同居家族	軽症～中等症
	14440例目	四日市市	男性	70代	無職	9月3日	9月19日		軽症～中等症
	14439例目	四日市市	男性	20代	大学生	9月14日	9月19日	14438例目の同居家族	軽症～中等症
	14438例目	四日市市	男性	50代	会社員	9月15日	9月19日		軽症～中等症
	県外314例目	津市	女性	10代	会社員	9月12日	9月19日	14035例目の濃厚接触者	軽症～中等症
	県外313例目	伊賀市	男性	40代	アルバイト従業員	無症状	9月18日		無症状
9月19日 31件	14437例目	名張市	女性	30代	無職	9月14日	9月18日		軽症～中等症
	14436例目	伊勢市	女性	20代	教職員	9月15日	9月17日		軽症～中等症
	14435例目	松阪市	男性	30代	会社員	9月18日	9月18日	14223例目の濃厚接触者	軽症～中等症
	14434例目	松阪市	男性	20代	会社員	9月15日	9月17日		軽症～中等症
	14433例目	津市	女性	10歳未満	未就学児	9月15日	9月18日		無症状
	14432例目	津市	男性	40代	無職	9月16日	9月18日	14388例目の濃厚接触者	軽症～中等症
	14431例目	津市	男性	30代	会社員	9月17日	9月18日	14280例目の濃厚接触者	軽症～中等症
	14430例目	津市	男性	40代	会社員	9月13日	9月18日		軽症～中等症
	14429例目	鈴鹿市	男性	10歳未満	未就学児	9月17日	9月18日	14379例目の濃厚接触者	軽症～中等症
	14428例目	鈴鹿市	女性	10歳未満	未就学児	9月17日	9月18日	14379例目の濃厚接触者	軽症～中等症

公表日	例目	居住地	性別	年代	職業	発症日	陽性判明日	属性	症状等
	14427例目	鈴鹿市	男性	40代	会社員	9月15日	9月18日	14379例目の濃厚接触者	無症状
	14426例目	鈴鹿市	男性	10代	小学生	9月18日	9月18日	14377例目の濃厚接触者	軽症～中等症
	14425例目	鈴鹿市	男性	10代	中学生	9月18日	9月18日	14377例目の濃厚接触者	軽症～中等症
	14424例目	鈴鹿市	男性	50代	会社員	無症状	9月18日	13012例目の濃厚接触者	無症状
	14423例目	鈴鹿市	男性	10代	会社員	9月17日	9月18日		無症状
	14422例目	亀山市	女性	20代	保育士	9月17日	9月18日		軽症～中等症
	14421例目	鈴鹿市	男性	40代	医療関係従事者	9月17日	9月18日		軽症～中等症
	14420例目	鈴鹿市	女性	30代	会社員	9月15日	9月18日		軽症～中等症
	14419例目	鈴鹿市	男性	30代	会社員	9月17日	9月18日	14420例目の同居家族	軽症～中等症
	14418例目	鈴鹿市	男性	50代	会社員	9月16日	9月18日	14022例目の濃厚接触者	軽症～中等症
	14417例目	鈴鹿市	女性	40代	パート従業員	9月16日	9月18日	14022例目の濃厚接触者	軽症～中等症
	14416例目	亀山市	女性	20代	無職	9月15日	9月17日	14349例目の濃厚接触者	軽症～中等症
	14415例目	亀山市	男性	30代	会社員	9月15日	9月17日	14349例目の濃厚接触者	軽症～中等症
	14414例目	鈴鹿市	男性	20代	学生(県外)	9月15日	9月17日		軽症～中等症
	14413例目	東員町	女性	10歳未満	小学生	9月17日	9月17日		軽症～中等症
	14412例目	菟野町	女性	50代	パート従業員	9月15日	9月17日	13176例目の濃厚接触者	軽症～中等症
	14411例目	四日市市	女性	30代	会社員	8月24日	8月27日		軽症～中等症
	14410例目	四日市市	女性	30代	無職	9月16日	9月18日	県外感染者の濃厚接触者	軽症～中等症
	14409例目	四日市市	男性	10歳未満	園児	9月17日	9月18日	14342例目の同居家族	軽症～中等症
	14408例目	四日市市	男性	40代	会社員	9月16日	9月18日		軽症～中等症
	14407例目	四日市市	女性	90代	無職	無症状	9月17日	14336例目の同居家族	無症状
9月18日 43件	14406例目	名張市	男性	40代	会社員	9月15日	9月17日		軽症～中等症

公表日	例目	居住地	性別	年代	職業	発症日	陽性判明日	属性	症状等
	14405例目	伊賀市	男性	20代	会社員	9月15日	9月17日		軽症～中等症
	14404例目	伊勢市	男性	60代	自営業	9月8日	9月17日	県外252例目の接触者	無症状
	14403例目	伊勢市	女性	30代	無職	9月15日	9月17日		軽症～中等症
	14402例目	松阪市	男性	70代	会社員	9月15日	9月17日		軽症～中等症
	14401例目	松阪市	男性	50代	自営業	9月10日	9月17日		軽症～中等症
	14400例目	松阪市	女性	50代	自営業	9月16日	9月17日	14401例目の同居家族	軽症～中等症
	14399例目	松阪市	男性	40代	会社員	9月14日	9月17日		軽症～中等症
	14398例目	津市	女性	30代	無職	9月13日	9月17日	14155例目の濃厚接触者	軽症～中等症
	14397例目	津市	男性	20代	アルバイト従業員	9月16日	9月17日	14155例目の濃厚接触者	軽症～中等症
	14396例目	津市	男性	50代	会社員	9月7日	9月17日	14220例目の濃厚接触者	軽症～中等症
	14395例目	津市	女性	10代	小学生	無症状	9月17日	14159例目の濃厚接触者	無症状
	14394例目	津市	女性	10歳未満	未就学児	9月17日	9月17日	14274例目の濃厚接触者	軽症～中等症
	14393例目	津市	女性	10代	小学生	9月14日	9月17日	14392例目の同居家族	軽症～中等症
	14392例目	津市	男性	10代	高校生	9月16日	9月17日		軽症～中等症
	14391例目	津市	女性	10代	小学生	9月16日	9月17日	14280例目の濃厚接触者	軽症～中等症
	14390例目	津市	女性	20代	会社員	9月16日	9月17日	14280例目の濃厚接触者	軽症～中等症
	14389例目	津市	男性	20代	アルバイト従業員	9月14日	9月17日	14221例目の濃厚接触者	軽症～中等症
	14388例目	津市	男性	10代	高校生	9月15日	9月17日		軽症～中等症
	14387例目	津市	男性	10歳未満	未就学児	9月15日	9月17日	13043例目の濃厚接触者	軽症～中等症
	14386例目	津市	女性	20代	会社員	9月15日	9月17日	14358例目の接触者	軽症～中等症
	14385例目	津市	男性	50代	無職	9月15日	9月17日	14268例目の濃厚接触者	軽症～中等症
	14384例目	津市	女性	20代	会社員	9月15日	9月17日		軽症～中等症

公表日	例目	居住地	性別	年代	職業	発症日	陽性判明日	属性	症状等
	14383例目	津市	女性	20代	会社員	9月14日	9月17日		軽症～中等症
	14382例目	鈴鹿市	男性	40代	会社員	9月16日	9月17日	14348例目の濃厚接触者	軽症～中等症
	14381例目	鈴鹿市	女性	30代	無職	9月14日	9月17日	14380例目の同居家族	軽症～中等症
	14380例目	鈴鹿市	男性	30代	自営業	9月14日	9月17日		軽症～中等症
	14379例目	鈴鹿市	女性	20代	会社員	9月15日	9月17日		軽症～中等症
	14378例目	鈴鹿市	女性	40代	確認中	9月16日	9月17日	14377例目の同居家族	軽症～中等症
	14377例目	鈴鹿市	男性	50代	無職	9月16日	9月17日		軽症～中等症
	14376例目	鈴鹿市	男性	30代	店舗従業員	9月15日	9月17日	13942例目の濃厚接触者	軽症～中等症
	14375例目	亀山市	男性	50代	会社員	9月14日	9月17日		軽症～中等症
	14374例目	鈴鹿市	女性	20代	会社員	9月16日	9月17日	14205例目の濃厚接触者	軽症～中等症
	14373例目	鈴鹿市	女性	40代	会社員	無症状	9月16日	13353例目の濃厚接触者	無症状
	14372例目	桑名市	女性	10代	高校生	9月13日	9月17日	14254例目の濃厚接触者	軽症～中等症
	14371例目	いなべ市	男性	40代	会社員	無症状	9月17日	12480例目の濃厚接触者	無症状
	14370例目	東員町	男性	10歳未満	未就学児	9月15日	9月17日		軽症～中等症
	14369例目	四日市市	女性	10代	高校生	9月14日	9月17日	14239例目の濃厚接触者	軽症～中等症
	14368例目	四日市市	女性	60代	パート	9月16日	9月17日		軽症～中等症
	14367例目	四日市市	男性	50代	会社員	9月14日	9月17日	14169例目の同居家族	軽症～中等症
	14366例目	県外	男性	50代	会社員	9月15日	9月17日	県外感染者の濃厚接触者	軽症～中等症
	14365例目	県外	男性	20代	会社員	9月15日	9月17日	県外感染者の濃厚接触者	軽症～中等症
	14364例目	県外	男性	20代	会社員	無症状	9月17日	県外感染者の濃厚接触者	無症状
9月17日 31件 県外発表4件	14363例目	非公表	男性	10代	特別支援学校生	9月14日	9月16日	14230例目の接触者	軽症～中等症
	14362例目	松阪市	男性	10歳未満	未就学児	9月15日	9月16日	14223例目の濃厚接触者	軽症～中等症

公表日	例目	居住地	性別	年代	職業	発症日	陽性判明日	属性	症状等
	14361例目	津市	女性	10歳未満	未就学児	9月16日	9月16日	14277例目の濃厚接触者	軽症～中等症
	14360例目	津市	女性	10代	中学生	9月15日	9月16日	14272例目の濃厚接触者	軽症～中等症
	14359例目	津市	女性	30代	確認中	9月15日	9月16日	14269例目の濃厚接触者	軽症～中等症
	14358例目	津市	女性	30代	会社員	9月15日	9月16日	14357例目の同居家族	軽症～中等症
	14357例目	津市	女性	60代	確認中	9月15日	9月16日		軽症～中等症
	14356例目	津市	男性	20代	会社員	9月14日	9月16日		軽症～中等症
	14355例目	津市	男性	50代	確認中	無症状	9月16日	14280例目の濃厚接触者	軽症～中等症
	14354例目	津市	女性	30代	会社員	9月13日	9月16日		軽症～中等症
	14353例目	鈴鹿市	男性	20代	確認中	確認中	9月16日		確認中
	14352例目	鈴鹿市	女性	10歳未満	未就学児	9月11日	9月16日	12807例目の濃厚接触者	軽症～中等症
	14351例目	鈴鹿市	男性	40代	会社員	9月13日	9月16日		軽症～中等症
	14350例目	亀山市	男性	30代	会社員	9月12日	9月16日		軽症～中等症
	14349例目	亀山市	女性	10歳未満	未就学児	9月13日	9月15日		軽症～中等症
	14348例目	鈴鹿市	女性	40代	会社員	9月13日	9月15日		軽症～中等症
	14347例目	桑名市	女性	20代	会社員	9月13日	9月16日	確認中	軽症～中等症
	14346例目	木曾岬町	男性	40代	会社員	9月15日	9月16日		軽症～中等症
	14345例目	東員町	女性	50代	無職	9月15日	9月16日	12065例目の濃厚接触者	軽症～中等症
	14344例目	四日市市	男性	20代	会社員	9月15日	9月16日		軽症～中等症
	14343例目	四日市市	男性	20代	会社員	9月12日	9月16日		軽症～中等症
	14342例目	四日市市	女性	20代	会社員	9月13日	9月16日	14245例目の濃厚接触者	軽症～中等症
	14341例目	四日市市	男性	10歳未満	園児	9月14日	9月16日	14339例目の同居家族	軽症～中等症
	14340例目	四日市市	女性	10歳未満	小学生	9月13日	9月16日	14339例目の同居家族	軽症～中等症
	14339例目	四日市市	女性	20代	会社員	9月7日	9月16日		軽症～中等症

公表日	例目	居住地	性別	年代	職業	発症日	陽性判明日	属性	症状等
	14338例目	四日市市	男性	50代	アルバイト	9月14日	9月16日		軽症～中等症
	14337例目	四日市市	女性	20代	施設職員	9月3日	9月16日	13152例目の濃厚接触者	軽症～中等症
	14336例目	四日市市	女性	60代	パート	9月9日	9月15日		軽症～中等症
	14335例目	四日市市	男性	20代	会社員	9月13日	9月15日		軽症～中等症
	14334例目	四日市市	男性	50代	会社員	9月11日	9月15日		軽症～中等症
	14333例目	県外	男性	30代	会社員	9月15日	9月15日		軽症～中等症
	県外312例目	亀山市	男性	20代	会社員	9月14日	9月16日		軽症～中等症
	県外311例目	川越町	男性	20代	会社員(県外)	9月13日	9月15日	確認中	軽症～中等症
	県外310例目	桑名市	女性	30代	会社員	9月15日	9月16日		軽症～中等症
	県外309例目	桑名市	男性	50代	会社員	9月15日	9月15日		軽症～中等症
9月16日 44件 県外発表4件	14332例目	東員町	男性	20代	自営業	9月11日	9月15日	14250例目の接触者	軽症～中等症
	14331例目	名張市	男性	80代	無職	9月13日	9月14日	13755例目の濃厚接触者	軽症～中等症
	14330例目	伊勢市	男性	10代	中学生	9月11日	9月14日		軽症～中等症
	14329例目	伊勢市	男性	50代	公務員	9月11日	9月14日		軽症～中等症
	14328例目	松阪市	男性	40代	会社員	9月1日	9月15日		軽症～中等症
	14327例目	松阪市	男性	60代	会社員	9月10日	9月14日		軽症～中等症
	14326例目	松阪市	女性	30代	会社員	9月13日	9月14日		軽症～中等症
	14325例目	松阪市	男性	30代	介護士	9月12日	9月14日	14224例目の濃厚接触者	軽症～中等症
	14324例目	松阪市	男性	30代	会社員	9月13日	9月15日	14326例目の濃厚接触者	軽症～中等症
	14323例目	津市	女性	10歳未満	未就学児	9月15日	9月15日	確認中	軽症～中等症
	14322例目	津市	女性	10代	中学生	9月13日	9月15日	13962例目の濃厚接触者	軽症～中等症
	14321例目	津市	男性	10歳未満	未就学児	9月15日	9月15日	14280例目の濃厚接触者	軽症～中等症

公表日	例目	居住地	性別	年代	職業	発症日	陽性判明日	属性	症状等
	14320例目	津市	女性	30代	会社員	9月14日	9月15日	14280例目の濃厚接触者	軽症～中等症
	14319例目	津市	女性	40代	無職	9月8日	9月15日	14318例目の同居家族	軽症～中等症
	14318例目	津市	男性	30代	会社員	9月3日	9月15日		軽症～中等症
	14317例目	津市	男性	40代	アルバイト従業員	9月14日	9月15日	14316例目の濃厚接触者	軽症～中等症
	14316例目	津市	女性	50代	会社員	9月11日	9月15日		軽症～中等症
	14315例目	津市	女性	10歳未満	未就学児	9月12日	9月14日	確認中	軽症～中等症
	14314例目	鈴鹿市	男性	20代	会社員	9月12日	9月15日		軽症～中等症
	14313例目	鈴鹿市	男性	30代	会社員	9月14日	9月15日		軽症～中等症
	14312例目	亀山市	女性	10代	中学生	9月12日	9月15日	14192例目の濃厚接触者	軽症～中等症
	14311例目	鈴鹿市	男性	50代	団体職員	9月12日	9月15日	14262例目の濃厚接触者	軽症～中等症
	14310例目	鈴鹿市	男性	50代	会社員	9月12日	9月15日		軽症～中等症
	14309例目	桑名市	女性	20代	無職	9月5日	9月15日	14067例目の濃厚接触者	軽症～中等症
	14308例目	桑名市	男性	60代	団体職員	9月14日	9月15日	14185例目の濃厚接触者	軽症～中等症
	14307例目	県外	男性	30代	会社員	9月14日	9月15日		軽症～中等症
	14306例目	いなべ市	女性	40代	アルバイト従業員	9月14日	9月15日	14257例目の濃厚接触者	軽症～中等症
	14305例目	桑名市	女性	20代	会社員	9月13日	9月15日	14253例目の濃厚接触者	軽症～中等症
	14304例目	桑名市	男性	20代	学生(県外)	9月14日	9月15日		軽症～中等症
	14303例目	菟野町	男性	50代	会社員	9月14日	9月15日		軽症～中等症
	14302例目	桑名市	男性	10代	中学生	9月14日	9月15日	14189例目の濃厚接触者	軽症～中等症
	14301例目	桑名市	男性	20代	会社員	9月13日	9月15日	14189例目の濃厚接触者	軽症～中等症
	14300例目	桑名市	男性	50代	会社員	9月14日	9月14日	14189例目の濃厚接触者	軽症～中等症

公表日	例目	居住地	性別	年代	職業	発症日	陽性判明日	属性	症状等
	14299例目	桑名市	女性	10代	学生 (県外)	9月13日	9月15日		軽症～ 中等症
	14298例目	四日市市	女性	20代	アルバイト	9月14日	9月15日	14080例目の同居家族	軽症～ 中等症
	14297例目	四日市市	女性	10歳未満	小学生	9月12日	9月15日	14080例目の同居家族	軽症～ 中等症
	14296例目	四日市市	男性	40代	自営業	9月13日	9月15日	14080例目の同居家族	軽症～ 中等症
	14295例目	四日市市	女性	40代	医療従事者	9月14日	9月15日	14166例目の同居家族	軽症～ 中等症
	14294例目	四日市市	男性	30代	自営業	9月13日	9月15日		軽症～ 中等症
	14293例目	四日市市	男性	20代	大学生	9月10日	9月15日		軽症～ 中等症
	14292例目	四日市市	女性	30代	パート	9月13日	9月15日	13665例目の同居家族	軽症～ 中等症
	14291例目	四日市市	男性	50代	会社員	9月12日	9月15日		軽症～ 中等症
	14290例目	四日市市	男性	30代	会社員	9月14日	9月15日		軽症～ 中等症
	14289例目	四日市市	男性	70代	無職	9月11日	9月13日		軽症～ 中等症
	県外308例目	木曾岬町	男性	40代	アルバイト従業員	9月11日	9月13日		軽症～ 中等症
	県外307例目	桑名市	女性	30代	会社員	9月13日	9月15日		軽症～ 中等症
	県外306例目	桑名市	男性	30代	無職	9月12日	9月15日		軽症～ 中等症
	県外305例目	県外	男性	20代	大学生	8月31日	9月3日		軽症～ 中等症
9月15日 56件 県外発表1件	14288例目	名張市	女性	20代	会社員	9月13日	9月14日	クラスター108事例目	軽症～ 中等症
	14287例目	名張市	女性	40代	無職	9月13日	9月14日	14227例目の濃厚接触者	軽症～ 中等症
	14286例目	伊勢市	男性	80代	自営業	9月11日	9月14日		軽症～ 中等症
	14285例目	伊勢市	男性	50代	会社員	9月11日	9月14日	12880例目の濃厚接触者	軽症～ 中等症
	14284例目	松阪市	女性	50代	公務員	9月10日	9月14日	13955例目の接触者	軽症～ 中等症
	14283例目	松阪市	男性	50代	無職	9月12日	9月14日		軽症～ 中等症
	14282例目	松阪市	男性	10歳未満	未就学児	9月13日	9月14日	14223例目の濃厚接触者	軽症～ 中等症

公表日	例目	居住地	性別	年代	職業	発症日	陽性判明日	属性	症状等
	14281例目	松阪市	女性	20代	無職	9月13日	9月14日	14223例目の濃厚接触者	軽症～中等症
	14280例目	津市	女性	50代	会社員	9月13日	9月14日		軽症～中等症
	14279例目	津市	男性	30代	会社員	9月10日	9月14日	14032例目の濃厚接触者	軽症～中等症
	14278例目	津市	男性	10代	高校生	8月29日	9月14日	14211例目の濃厚接触者	軽症～中等症
	14277例目	津市	女性	20代	福祉施設職員	9月12日	9月14日	14034例目の濃厚接触者	軽症～中等症
	14276例目	津市	女性	10代	小学生	9月13日	9月14日	14213例目の濃厚接触者	軽症～中等症
	14275例目	津市	男性	10歳未満	未就学児	9月12日	9月14日	確認中	軽症～中等症
	14274例目	津市	女性	30代	無職	9月13日	9月14日	14275例目の同居家族	軽症～中等症
	14273例目	津市	女性	10歳未満	未就学児	9月12日	9月14日		軽症～中等症
	14272例目	津市	女性	30代	パート従業員	9月13日	9月14日	14273例目の同居家族	軽症～中等症
	14271例目	津市	男性	50代	会社員	9月10日	9月14日		軽症～中等症
	14270例目	津市	男性	70代	アルバイト従業員	9月11日	9月14日		軽症～中等症
	14269例目	津市	女性	10代	高校生	9月12日	9月14日		無症状
	14268例目	津市	男性	40代	会社員	9月13日	9月14日		軽症～中等症
	14267例目	津市	女性	20代	福祉施設職員	9月13日	9月14日	14022例目の接触者	軽症～中等症
	14266例目	鈴鹿市	女性	50代	無職	9月13日	9月14日		軽症～中等症
	14265例目	鈴鹿市	女性	30代	無職	9月10日	9月14日		軽症～中等症
	14264例目	鈴鹿市	男性	10歳未満	小学生	9月9日	9月14日	11436例目の濃厚接触者	軽症～中等症
	14263例目	鈴鹿市	男性	20代	会社員	9月10日	9月14日		軽症～中等症
	14262例目	鈴鹿市	女性	20代	会社員	9月10日	9月14日		軽症～中等症
	14261例目	鈴鹿市	女性	20代	無職	9月11日	9月14日	14262例目の濃厚接触者	軽症～中等症
	14260例目	鈴鹿市	男性	20代	会社員	9月6日	9月14日	12092例目の濃厚接触者	軽症～中等症
	14259例目	桑名市	女性	30代	パート従業員	9月13日	9月14日		軽症～中等症

公表日	例目	居住地	性別	年代	職業	発症日	陽性判明日	属性	症状等
	14235例目	四日市市	男性	10代	公務員	9月11日	9月13日	13675例目の同居家族	軽症～中等症
	14234例目	四日市市	男性	20代	会社員	9月12日	9月13日		軽症～中等症
	14233例目	四日市市	女性	80代	無職	9月13日	9月13日	7996例目の同居家族	軽症～中等症
	県外304例目	いなべ市	男性	20代	会社員	無症状	9月6日		無症状
9月14日 68件	14232例目	熊野市	女性	70代	無職	9月6日	9月13日		軽症～中等症
	14231例目	尾鷲市	男性	10代	中学生	9月13日	9月13日	14126例目の接触者	軽症～中等症
	14230例目	伊賀市	女性	50代	会社員	9月9日	9月13日		軽症～中等症
	14229例目	名張市	女性	20代	会社員	9月12日	9月13日	クラスター108事例目	無症状
	14228例目	名張市	女性	10代	小学生	9月11日	9月13日	14124例目の濃厚接触者	軽症～中等症
	14227例目	名張市	男性	40代	会社員	9月10日	9月13日	クラスター108事例目	軽症～中等症
	14226例目	伊勢市	女性	30代	会社員	9月12日	9月13日		軽症～中等症
	14225例目	松阪市	男性	50代	会社員	9月9日	9月13日		軽症～中等症
	14224例目	松阪市	男性	30代	会社員	9月11日	9月13日		軽症～中等症
	14223例目	松阪市	女性	20代	無職	9月10日	9月13日		軽症～中等症
	14222例目	津市	女性	30代	会社員	9月7日	9月13日	13735例目の濃厚接触者	軽症～中等症
	14221例目	津市	男性	20代	無職	9月9日	9月13日		軽症～中等症
	14220例目	津市	女性	50代	会社員	9月8日	9月13日	13855例目の濃厚接触者	軽症～中等症
	14219例目	津市	男性	20代	会社員	9月7日	9月13日	13855例目の濃厚接触者	軽症～中等症
	14218例目	津市	女性	70代	無職	9月11日	9月13日	14217例目の同居家族	軽症～中等症
	14217例目	津市	男性	40代	無職	9月6日	9月13日		軽症～中等症
	14216例目	津市	男性	40代	無職	無症状	9月13日	14217例目の同居家族	無症状
	14215例目	津市	男性	50代	会社員	9月8日	9月13日		軽症～中等症
	14214例目	津市	女性	30代	教職員	9月11日	9月13日	14044例目の濃厚接触者	軽症～中等症

公表日	例目	居住地	性別	年代	職業	発症日	陽性判明日	属性	症状等
	14213例目	津市	女性	30代	会社員	9月11日	9月13日	14115例目の濃厚接触者	軽症～中等症
	14212例目	津市	女性	50代	教職員	9月6日	9月13日	13378例目の濃厚接触者	軽症～中等症
	14211例目	津市	女性	40代	会社員	9月6日	9月13日	14208例目の同居家族	軽症～中等症
	14210例目	津市	女性	70代	無職	9月6日	9月13日	14208例目の同居家族	軽症～中等症
	14209例目	津市	女性	50代	アルバイト従業員	9月7日	9月13日	14063例目の接触者	軽症～中等症
	14208例目	津市	男性	70代	無職	9月10日	9月13日		軽症～中等症
	14207例目	津市	女性	20代	アルバイト従業員	9月12日	9月13日		軽症～中等症
	14206例目	津市	男性	40代	団体職員	9月12日	9月13日	14159例目の濃厚接触者	軽症～中等症
	14205例目	鈴鹿市	男性	20代	会社員(県外)	9月12日	9月13日		軽症～中等症
	14204例目	鈴鹿市	女性	10歳未満	未就学児	9月12日	9月13日	13942例目の濃厚接触者	軽症～中等症
	14203例目	鈴鹿市	男性	50代	会社員	9月10日	9月13日	14097例目の濃厚接触者	軽症～中等症
	14202例目	鈴鹿市	男性	50代	会社員	9月6日	9月13日	12092例目の濃厚接触者	軽症～中等症
	14201例目	亀山市	女性	70代	無職	9月10日	9月13日		軽症～中等症
	14200例目	鈴鹿市	男性	10歳未満	未就学児	9月13日	9月13日	13372例目の濃厚接触者	軽症～中等症
	14199例目	鈴鹿市	男性	80代	無職	9月9日	9月13日		軽症～中等症
	14198例目	鈴鹿市	男性	20代	会社員	9月10日	9月13日		軽症～中等症
	14197例目	鈴鹿市	女性	40代	会社員	9月10日	9月13日		軽症～中等症
	14196例目	鈴鹿市	男性	40代	会社員	9月10日	9月13日		軽症～中等症
	14195例目	鈴鹿市	女性	10代	高校生	9月9日	9月13日		軽症～中等症
	14194例目	鈴鹿市	女性	40代	福祉施設職員	9月13日	9月13日		軽症～中等症
	14193例目	亀山市	男性	60代	会社員	9月9日	9月13日		無症状
	14192例目	亀山市	女性	30代	パート従業員	9月8日	9月13日		軽症～中等症

公表日	例目	居住地	性別	年代	職業	発症日	陽性判明日	属性	症状等
	14169例目	四日市市	女性	40代	パート	9月9日	9月13日		軽症～中等症
	14168例目	四日市市	女性	40代	パート	9月7日	9月13日		軽症～中等症
	14167例目	四日市市	男性	40代	会社員	9月11日	9月12日	14076例目の濃厚接触者	軽症～中等症
	14166例目	四日市市	女性	60代	医療従事者	9月10日	9月13日		軽症～中等症
	14165例目	四日市市	男性	20代	自営業	無症状	9月10日	13674例目の濃厚接触者	無症状
9月13日 38件	14164例目	鳥羽市	女性	10代	中学生	9月10日	9月12日		軽症～中等症
	14163例目	非公表	女性	50代	福祉施設職員	9月11日	9月12日		軽症～中等症
	14162例目	伊勢市	女性	40代	会社員	9月11日	9月12日	13967例目の濃厚接触者	無症状
	14161例目	松阪市	男性	20代	会社員	9月11日	9月12日		軽症～中等症
	14160例目	津市	女性	10歳未満	未就学児	9月10日	9月12日	14031例目の濃厚接触者	無症状
	14159例目	津市	男性	10代	中学生	9月9日	9月12日	14031例目の接触者	無症状
	14158例目	津市	女性	10代	小学生	9月10日	9月12日	14031例目の濃厚接触者	軽症～中等症
	14157例目	津市	男性	10代	中学生	9月9日	9月12日	14031例目の濃厚接触者	軽症～中等症
	14156例目	津市	女性	30代	団体職員	9月10日	9月12日	14031例目の濃厚接触者	軽症～中等症
	14155例目	津市	女性	20代	店舗従業員	9月11日	9月12日	県外感染者の濃厚接触者	軽症～中等症
	14154例目	亀山市	男性	20代	会社員	9月10日	9月12日		軽症～中等症
	14153例目	鈴鹿市	女性	20代	会社員	9月8日	9月12日		軽症～中等症
	14152例目	鈴鹿市	男性	10代	会社員	9月10日	9月12日	14022例目の濃厚接触者	軽症～中等症
	14151例目	鈴鹿市	女性	30代	無職	9月8日	9月12日		軽症～中等症
	14150例目	鈴鹿市	男性	60代	無職	9月8日	9月12日		軽症～中等症
14149例目	鈴鹿市	男性	10代	小学生	9月11日	9月12日	14023例目の濃厚接触者	軽症～中等症	
14148例目	桑名市	男性	10歳未満	未就学児	9月11日	9月12日	11386例目の濃厚接触者	軽症～中等症	
14147例目	桑名市	女性	10歳未満	未就学児	9月5日	9月12日	11386例目の濃厚接触者	無症状	

公表日	例目	居住地	性別	年代	職業	発症日	陽性判明日	属性	症状等
	14146例目	桑名市	女性	10歳未満	小学生	9月9日	9月12日	11386例目の濃厚接触者	無症状
	14145例目	朝日町	男性	30代	会社員(県外)	9月9日	9月12日		軽症～中等症
	14144例目	桑名市	男性	40代	会社員	9月6日	9月12日		軽症～中等症
	14143例目	桑名市	女性	20代	会社員	9月9日	9月11日	14016例目の濃厚接触者	軽症～中等症
	14142例目	桑名市	女性	30代	会社員	9月9日	9月11日		軽症～中等症
	14141例目	桑名市	男性	30代	会社員	9月9日	9月11日		軽症～中等症
	14140例目	桑名市	男性	20代	会社員	9月9日	9月11日	13918例目の濃厚接触者	無症状
	14139例目	桑名市	男性	10歳未満	未就学児	無症状	9月11日	13918例目の濃厚接触者	無症状
	14138例目	四日市市	男性	20代	専門学生	9月8日	9月12日	13783例目の濃厚接触者	軽症～中等症
	14137例目	四日市市	男性	30代	会社員	9月11日	9月12日		軽症～中等症
	14136例目	四日市市	男性	50代	会社員	9月11日	9月12日		軽症～中等症
	14135例目	四日市市	男性	40代	自営業	9月8日	9月12日		軽症～中等症
	14134例目	四日市市	女性	60代	無職	9月9日	9月12日	12400例目の同居家族	軽症～中等症
	14133例目	県外	男性	20代	会社員	9月9日	9月12日		軽症～中等症
	14132例目	四日市市	女性	20代	会社員	9月11日	9月12日	11359例目の同居家族	軽症～中等症
	14131例目	四日市市	男性	40代	自営業	9月8日	9月10日		軽症～中等症
	14130例目	四日市市	男性	30代	会社員	9月7日	9月11日		軽症～中等症
	14129例目	四日市市	男性	70代	無職	9月4日	9月11日		軽症～中等症
	14128例目	四日市市	女性	10歳未満	小学生	9月8日	9月11日	13905例目の同居家族	軽症～中等症
	14127例目	四日市市	女性	10代	中学生	9月8日	9月11日	13905例目の同居家族	軽症～中等症
9月12日 60件 県外発表6件	14126例目	尾鷲市	女性	40代	確認中	9月9日	9月11日		軽症～中等症
	14125例目	尾鷲市	男性	40代	確認中	9月10日	9月11日	13981例目の濃厚接触者	軽症～中等症

公表日	例目	居住地	性別	年代	職業	発症日	陽性判明日	属性	症状等
	14124例目	名張市	女性	40代	医療関係従事者	9月11日	9月11日	14066例目の濃厚接触者	軽症～中等症
	14123例目	名張市	男性	10代	アルバイト従業員	9月7日	9月11日	14066例目の濃厚接触者	軽症～中等症
	14122例目	名張市	女性	70代	無職	9月8日	9月10日	13969例目の濃厚接触者	軽症～中等症
	14121例目	名張市	男性	80代	パート従業員	9月8日	9月10日	13969例目の濃厚接触者	軽症～中等症
	14120例目	名張市	男性	10代	小学生	9月8日	9月10日	13969例目の濃厚接触者	軽症～中等症
	14119例目	名張市	女性	30代	会社員	9月9日	9月10日	クラスター108事例目	軽症～中等症
	14118例目	名張市	女性	30代	会社員	9月9日	9月10日	クラスター108事例目	軽症～中等症
	14117例目	名張市	女性	20代	会社員	9月9日	9月10日	クラスター108事例目	軽症～中等症
	14116例目	伊勢市	女性	20代	保育士	9月5日	9月11日	13101例目の濃厚接触者	軽症～中等症
	14115例目	津市	男性	10歳未満	小学生	9月10日	9月11日	13731例目の濃厚接触者	軽症～中等症
	14114例目	津市	男性	50代	会社員	9月10日	9月11日	13225例目の濃厚接触者	軽症～中等症
	14113例目	津市	女性	10歳未満	小学生	9月9日	9月11日	13788例目の濃厚接触者	軽症～中等症
	14112例目	津市	女性	10歳未満	小学生	9月8日	9月11日	13836例目の濃厚接触者	軽症～中等症
	14111例目	津市	男性	40代	会社員	9月10日	9月11日		軽症～中等症
	14110例目	鈴鹿市	男性	50代	確認中	9月9日	9月11日		軽症～中等症
	14109例目	鈴鹿市	男性	40代	確認中	9月10日	9月11日		軽症～中等症
	14108例目	鈴鹿市	男性	40代	確認中	9月11日	9月11日		軽症～中等症
	14107例目	鈴鹿市	男性	50代	確認中	9月11日	9月11日		軽症～中等症
	14106例目	鈴鹿市	男性	50代	確認中	9月11日	9月11日		軽症～中等症
	14105例目	鈴鹿市	男性	30代	確認中	9月9日	9月11日		軽症～中等症
	14104例目	鈴鹿市	男性	40代	確認中	9月9日	9月11日	13038例目の濃厚接触者	軽症～中等症
	14103例目	鈴鹿市	女性	40代	確認中	9月8日	9月11日	14021例目の濃厚接触者	軽症～中等症

公表日	例目	居住地	性別	年代	職業	発症日	陽性判明日	属性	症状等
	14080例目	四日市市	女性	40代	会社員	9月9日	9月11日		軽症～中等症
	14079例目	四日市市	女性	20代	会社員	9月9日	9月11日	13897例目の同居家族	軽症～中等症
	14078例目	四日市市	男性	30代	会社員	9月10日	9月11日		軽症～中等症
	14077例目	四日市市	男性	20代	会社員	9月10日	9月11日		軽症～中等症
	14076例目	四日市市	男性	50代	会社員	無症状	9月11日		無症状
	14075例目	四日市市	女性	30代	自営業	9月8日	9月11日	13994例目の同居家族	軽症～中等症
	14074例目	四日市市	女性	30代	無職	8月27日	9月10日		軽症～中等症
	14073例目	四日市市	男性	40代	会社員	無症状	9月11日		無症状
	14072例目	四日市市	男性	30代	会社員	9月8日	9月11日		軽症～中等症
	14071例目	四日市市	男性	50代	無職	9月6日	9月10日		軽症～中等症
	14070例目	四日市市	男性	10歳未満	小学生	9月8日	9月10日	13665例目の同居家族	軽症～中等症
	14069例目	四日市市	女性	70代	無職	9月9日	9月10日	12695例目の同居家族	軽症～中等症
	14068例目	四日市市	男性	40代	会社員	9月4日	9月10日		軽症～中等症
	14067例目	四日市市	男性	30代	自営業	9月8日	9月10日		軽症～中等症
	県外303例目	亀山市	男性	20代	確認中	9月9日	9月11日		軽症～中等症
	県外302例目	亀山市	女性	20代	確認中	9月9日	9月11日		軽症～中等症
	県外301例目	亀山市	男性	20代	確認中	9月9日	9月11日		軽症～中等症
	県外300例目	亀山市	男性	20代	確認中	無症状	9月11日		無症状
	県外299例目	亀山市	男性	30代	確認中	9月9日	9月11日		軽症～中等症
	県外298例目	亀山市	男性	20代	確認中	9月10日	9月11日		軽症～中等症
9月11日 85件 県外発表3件	14066例目	名張市	男性	40代	自営業	9月7日	9月10日		軽症～中等症
	14065例目	名張市	男性	30代	会社員	9月8日	9月10日		軽症～中等症
	14064例目	名張市	女性	20代	会社員	9月8日	9月10日		軽症～中等症

公表日	例目	居住地	性別	年代	職業	発症日	陽性判明日	属性	症状等
	14063例目	名張市	男性	20代	会社員	9月8日	9月10日		軽症～中等症
	14062例目	伊賀市	女性	70代	会社員	9月7日	9月9日	13276例目の濃厚接触者	軽症～中等症
	14061例目	名張市	女性	40代	個人事業主	9月8日	9月10日		軽症～中等症
	14060例目	名張市	女性	30代	会社員	9月8日	9月9日	クラスター108事例目	軽症～中等症
	14059例目	伊賀市	女性	30代	会社員	9月8日	9月10日	13412例目の濃厚接触者	軽症～中等症
	14058例目	名張市	女性	30代	会社員	9月8日	9月9日	クラスター108事例目	軽症～中等症
	14057例目	伊勢市	女性	20代	無職	9月9日	9月10日	13397例目の濃厚接触者	軽症～中等症
	14056例目	伊勢市	男性	30代	確認中	9月9日	9月10日	13751例目の濃厚接触者	軽症～中等症
	14055例目	大紀町	男性	20代	確認中	9月6日	9月9日	11919例目の濃厚接触者	軽症～中等症
	14054例目	多気町	男性	50代	公務員	無症状	9月10日	クラスター110事例目	無症状
	14053例目	松阪市	男性	80代	確認中	9月10日	9月10日	14052例目の同居家族	軽症～中等症
	14052例目	松阪市	女性	80代	確認中	9月10日	9月10日		軽症～中等症
	14051例目	松阪市	男性	10代	確認中	9月9日	9月10日	13856例目の濃厚接触者	軽症～中等症
	14050例目	松阪市	女性	10代	確認中	9月8日	9月10日	13868例目の濃厚接触者	軽症～中等症
	14049例目	松阪市	女性	50代	パート従業員	9月9日	9月10日	13868例目の濃厚接触者	軽症～中等症
	14048例目	松阪市	女性	20代	会社員	無症状	9月10日	12859例目の濃厚接触者	無症状
	14047例目	松阪市	男性	50代	無職	8月28日	9月10日	9773例目の濃厚接触者	軽症～中等症
	14046例目	県外	男性	40代	会社員(県外)	9月7日	9月10日		軽症～中等症
	14045例目	松阪市	女性	40代	会社員	9月9日	9月9日		重症
	14044例目	津市	男性	30代	公務員	9月10日	9月10日	クラスター110事例目	軽症～中等症
	14043例目	津市	男性	10代	高校生	9月9日	9月10日	13855例目の濃厚接触者	軽症～中等症
	14042例目	津市	女性	70代	確認中	9月5日	9月10日	13619例目の濃厚接触者	軽症～中等症
	14041例目	津市	女性	10代	確認中	9月9日	9月10日	13043例目の濃厚接触者	軽症～中等症

公表日	例目	居住地	性別	年代	職業	発症日	陽性判明日	属性	症状等
	14040例目	津市	男性	10歳未満	確認中	無症状	9月10日	14032例目の同居家族	無症状
	14039例目	津市	男性	10歳未満	確認中	9月7日	9月10日	13836例目の濃厚接触者	軽症～中等症
	14038例目	津市	女性	10歳未満	未就学児	9月9日	9月10日	13851例目の濃厚接触者	軽症～中等症
	14037例目	津市	男性	10歳未満	確認中	9月8日	9月10日	13851例目の濃厚接触者	軽症～中等症
	14036例目	津市	男性	10歳未満	小学生	9月7日	9月10日	13388例目の濃厚接触者	軽症～中等症
	14035例目	津市	男性	20代	会社員	9月9日	9月10日		軽症～中等症
	14034例目	津市	男性	20代	確認中	9月8日	9月10日		軽症～中等症
	14033例目	津市	女性	20代	確認中	9月6日	9月10日	14032例目の同居家族	軽症～中等症
	14032例目	津市	女性	30代	確認中	9月6日	9月10日		軽症～中等症
	14031例目	津市	男性	40代	会社員	9月8日	9月10日		軽症～中等症
	14030例目	津市	男性	20代	会社員	9月8日	9月10日		軽症～中等症
	14029例目	鈴鹿市	男性	60代	確認中	9月8日	9月10日		軽症～中等症
	14028例目	鈴鹿市	男性	20代	確認中	9月7日	9月10日	13727例目の濃厚接触者	軽症～中等症
	14027例目	鈴鹿市	女性	20代	会社員	9月9日	9月10日		軽症～中等症
	14026例目	鈴鹿市	男性	40代	自営業	9月6日	9月10日		軽症～中等症
	14025例目	鈴鹿市	女性	20代	会社員	9月9日	9月10日		軽症～中等症
	14024例目	鈴鹿市	男性	60代	会社員	9月8日	9月10日		軽症～中等症
	14023例目	鈴鹿市	男性	40代	会社員	9月8日	9月10日		軽症～中等症
	14022例目	鈴鹿市	女性	20代	教職員	9月7日	9月10日		軽症～中等症
	14021例目	鈴鹿市	男性	30代	公務員	9月6日	9月10日	クラスター110事例目	軽症～中等症
	14020例目	亀山市	男性	50代	会社員	9月7日	9月10日		軽症～中等症
	14019例目	鈴鹿市	男性	40代	会社員	9月6日	9月9日	11828例目の濃厚接触者	軽症～中等症
	14018例目	菟野町	女性	20代	自営業	9月8日	9月10日		軽症～中等症

公表日	例目	居住地	性別	年代	職業	発症日	陽性判明日	属性	症状等
	13994例目	四日市市	男性	30代	会社員	9月5日	9月10日		軽症～中等症
	13993例目	四日市市	男性	50代	会社員	9月7日	9月9日		軽症～中等症
	13992例目	四日市市	男性	10代	高校生	9月8日	9月10日		軽症～中等症
	13991例目	四日市市	女性	30代	自営業	9月1日	9月10日	12921例目の同居家族	軽症～中等症
	13990例目	四日市市	男性	20代	会社員	9月7日	9月10日		軽症～中等症
	13989例目	四日市市	女性	20代	会社員	9月10日	9月10日		軽症～中等症
	13988例目	四日市市	男性	10歳未満	未就学児	8月27日	8月31日		軽症～中等症
	13987例目	四日市市	男性	50代	無職	9月2日	9月10日	10814例目の濃厚接触者	軽症～中等症
	13986例目	四日市市	男性	40代	無職	8月31日	9月10日	10814例目の濃厚接触者	軽症～中等症
	13985例目	四日市市	女性	60代	パート	9月1日	9月8日		軽症～中等症
	13984例目	四日市市	男性	80代	無職	無症状	9月9日	12401例目の同居家族	無症状
	13983例目	四日市市	女性	70代	無職	9月1日	9月9日	13899例目の同居家族	軽症～中等症
	13982例目	県外	女性	20代	無職	8月15日	8月15日	7192例目の同居家族	軽症～中等症
	県外297例目	木曾岬町	女性	30代	無職	9月4日	9月10日		無症状
	県外296例目	木曾岬町	男性	40代	無職	9月9日	9月10日		軽症～中等症
	県外295例目	四日市市	男性	20代	会社員	9月6日	9月9日		軽症～中等症
9月10日 96件 県外発表7件	13981例目	尾鷲市	男性	30代	自営業	9月7日	9月9日		軽症～中等症
	13980例目	尾鷲市	男性	10歳未満	小学生	無症状	9月9日	13883例目の濃厚接触者	無症状
	13979例目	名張市	女性	40代	公務員(県外)	9月6日	9月8日	13753例目の濃厚接触者	軽症～中等症
	13978例目	名張市	女性	50代	会社役員	9月5日	9月8日		軽症～中等症
	13977例目	名張市	男性	40代	会社員(県外)	9月2日	9月9日		軽症～中等症
	13976例目	伊賀市	女性	10代	会社員	9月6日	9月8日		軽症～中等症

公表日	例目	居住地	性別	年代	職業	発症日	陽性判明日	属性	症状等
	13975例目	伊賀市	女性	10代	小学生	9月6日	9月8日	12651例目の濃厚接触者	軽症～中等症
	13974例目	名張市	女性	70代	パート従業員	9月6日	9月8日	13755例目の濃厚接触者	軽症～中等症
	13973例目	名張市	男性	30代	会社員	9月6日	9月9日		軽症～中等症
	13972例目	名張市	男性	50代	会社員	9月3日	9月8日		軽症～中等症
	13971例目	伊賀市	男性	20代	会社員	9月8日	9月8日		軽症～中等症
	13970例目	名張市	女性	20代	会社員	9月6日	9月8日	クラスター108事例目	軽症～中等症
	13969例目	名張市	男性	10歳未満	小学生	9月6日	9月8日	13640例目の濃厚接触者	軽症～中等症
	13968例目	伊勢市	女性	50代	無職	9月1日	9月9日	12881例目の濃厚接触者	軽症～中等症
	13967例目	伊勢市	男性	40代	自営業	9月7日	9月8日		軽症～中等症
	13966例目	松阪市	男性	20代	会社員	9月7日	9月9日	13479例目の濃厚接触者	軽症～中等症
	13965例目	津市	男性	50代	公務員	9月8日	9月9日	13385例目の濃厚接触者	軽症～中等症
	13964例目	津市	女性	40代	自営業	9月9日	9月9日	13043例目の濃厚接触者	軽症～中等症
	13963例目	津市	男性	20代	会社員	9月4日	9月9日	12106例目の濃厚接触者	軽症～中等症
	13962例目	津市	男性	30代	会社員	9月2日	9月9日	13849例目の濃厚接触者	軽症～中等症
	13961例目	津市	男性	50代	会社員	9月7日	9月9日	13383例目の濃厚接触者	軽症～中等症
	13960例目	津市	男性	20代	会社員	9月7日	9月9日	13579例目の濃厚接触者	無症状
	13959例目	津市	女性	50代	会社員	9月6日	9月9日		軽症～中等症
	13958例目	津市	女性	20代	会社員	9月7日	9月8日	13835例目の濃厚接触者	軽症～中等症
	13957例目	津市	女性	30代	医療関係従事者	9月8日	9月9日	13839例目の濃厚接触者	軽症～中等症
	13956例目	津市	男性	20代	会社員	9月8日	9月9日		軽症～中等症
	13955例目	津市	女性	30代	公務員	9月8日	9月9日		軽症～中等症
	13954例目	津市	男性	20代	福祉施設職員	9月5日	9月9日		軽症～中等症

新型コロナウイルス感染症クラスター（110事例目）について

県内で発生したクラスターについて、本日時点の調査状況を報告します。

1 クラスターの概要

【110事例目】

発生場所 ・場面	陽性 者数	事例ナンバー	検査対象者	検査済数		陰性数	検体採取済 み（判定待 ち）	未検査	備考
				陽性数	検査済数				
三重県庁 本庁舎 2階	11	13589、13613、 13623、13627、 13743、13744、 13851、13900、 14021、14044、 14054 例目	計418 (内訳) 職員 389 職場関係者 29	計416 (内訳) 職員 387 職場関係者 29	計11 (内訳) 職員 11 職場関係者 0	計405 (内訳) 職員 376 職場関係者 29	計0 (内訳) 職員 0 職場関係者 0	計2 (内訳) 職員 2 職場関係者 0	県本庁舎の2階に勤務する陽性者が複数判明していることから、2階のエリアで感染が拡がった可能性が考えられます。

※検査対象者については、現在特定している人数を計上しています。

※クラスター対象者の接触については、現在調査中です。

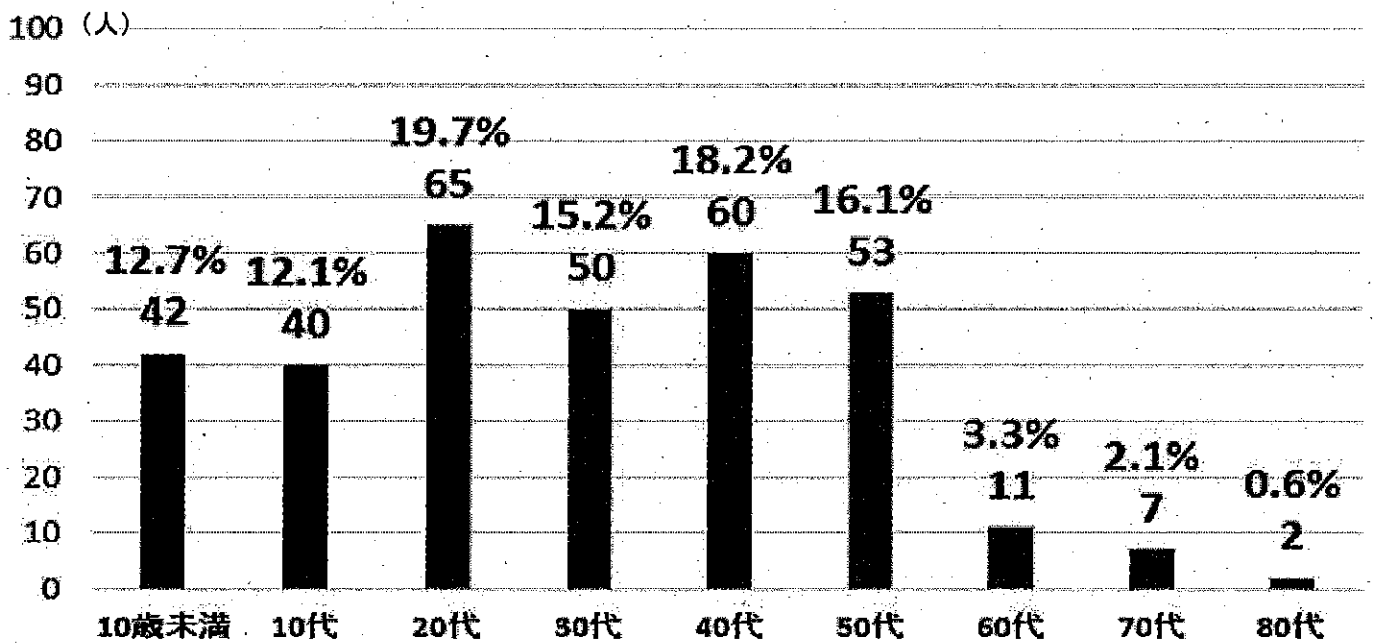
2 今後について

接触者については保健所が調査を進め、随時検査を実施するとともに、健康観察を行っていきます。

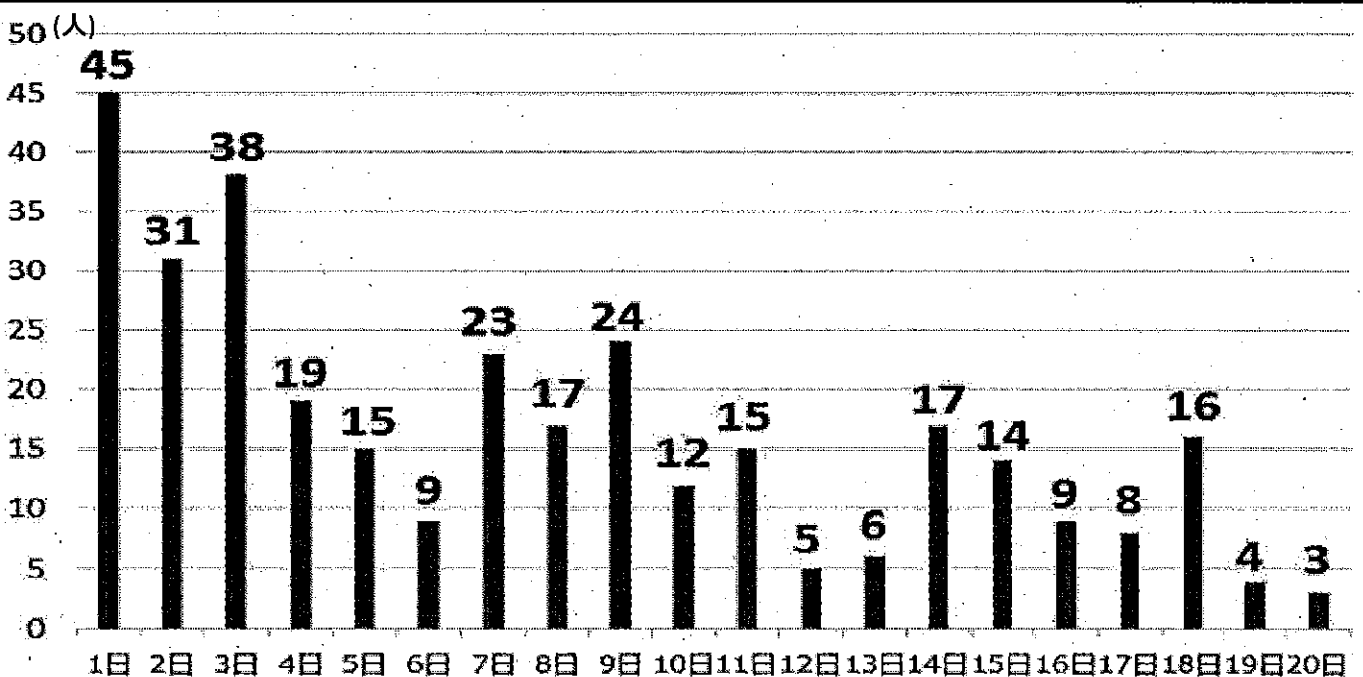
※報道機関の皆様へ

本患者様およびその他ご関係者様の人権の尊重および個人情報保護、勤務先等の風評被害防止について、ご理解とご配慮をお願いいたします。

津市の年代別感染者数(9月1日~9月20日)



津市の感染者数の推移(9月1日~9月20日)



直近の感染状況



【モニタリング指標】

ステージⅢ

	医療提供体制等の負荷				監視体制	感染の状況			
	病床のひっ迫具合			人口 10万人 あたりの 療養者数		PCR 陽性率	直近1週間の 人口10万人 あたりの 新規感染者数	直近1週 と 先週1週 の比較	感染経路 不明割合
	入院医療		うち重症 者用病床		病床 占有率				
	病床 占有率	入院率	病床 占有率						
9/17 時点	45.4 %		29.5 %	17.55 人		21.56 人	0.44 倍	36.9% (9/10~9/16 速報値)	

【新規感染者数の推移】

〔県内発表分〕
単位：人

9/4	9/5	9/6	9/7	9/8	9/9	9/10	計
161	137	109	120	111	129	96	863

↓

9/11	9/12	9/13	9/14	9/15	9/16	9/17	計
85	60	38	68	56	44	31	382

県民の皆様へ



連休中も感染防止対策の徹底を

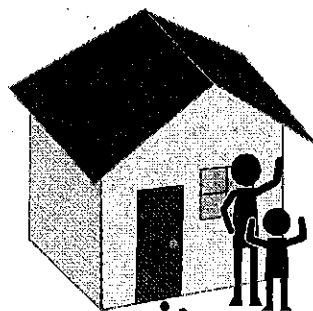
○日中も含め、外出や移動の自粛を

※生活の維持に必要な場合を除く

○外出の必要がある場合でもできる限り少人数で

○計画を立てて短時間で

○通販も利用



県民の皆様へ



家庭内・友人・職場での対策徹底を

○家庭内

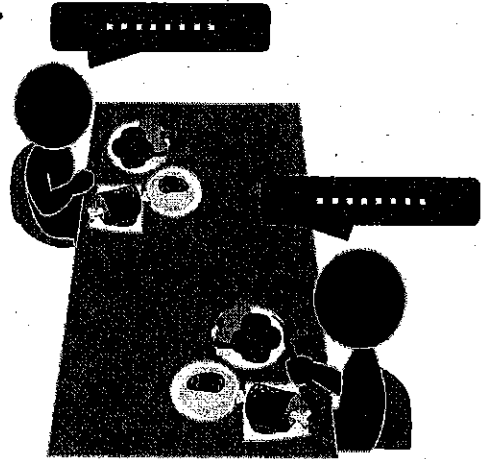
☑症状がある場合は別室で

○友人・職場

☑会話の際はマスク着用

☑食事は少人数で

☑「マスク会食」・「黙食」を



三重県



緊急事態措置

9月30日(木)まで

3連休・シルバーウィークも

外出や移動の自粛を

今日と未来を、つなぐ。



日本生命

当社職員の新型コロナウイルス感染状況について

当社職員が新型コロナウイルスに感染した場合は、お客様と職員の安全を最優先に考え、感染拡大の抑制に努めるべく、関係機関と連携して、以下の対応を実施しております。

- ・ 当該職員の出勤停止、および健康状態の継続的な把握、行動履歴、濃厚接触者の調査
- ・ 濃厚接触者に対する2週間の自宅待機指示および健康状態の継続的な把握
- ・ 当該職員の勤務する営業部の職員の顧客訪問を一定期間停止
- ・ 当該職員が勤務するフロアおよび共用部への消毒作業の手配

なお、当社では新型コロナウイルス感染症の拡大を受け、お客様と職員の健康と安全に十分に配慮し、「毎日の検温と体調管理」「マスクの着用」「除菌(手洗い等)」等の感染防止、および感染拡大防止策を徹底しており、お客様の意向確認を十分行ったうえで、訪問等を含む営業活動を行っております。

今後も社内外への感染拡大抑止と職員の安全確保を最優先に、政府の方針や行動計画等に基づき、迅速に対応方針を決定してまいります。関係者の皆様におかれましては、何卒ご理解を賜りますようお願い申し上げます。

当社職員の新型コロナウイルス感染状況

【新型コロナウイルス感染状況(最終更新日から直近2週間分)】

2021年9月13日更新

判明日	感染者	所在地
9月12日	1名	兵庫県尼崎市七松町
9月12日	1名	愛知県江南市赤童子町大堀
9月12日	1名	愛知県名古屋市中区錦
9月12日	1名	岡山県津山市大手町
9月12日	1名	奈良県五條市五條
9月11日	1名	茨城県土浦市中央
9月10日	1名	大阪府大阪市中央区今橋
9月10日	1名	三重県津市東丸之内
9月10日	1名	東京都台東区東上野
9月10日	1名	愛知県一宮市新生

お客さまへのお知らせ

当店専門店 ミスタードーナツ の従業員が検査の結果、9月13日に
新型コロナウイルス陽性であったことが判明致しました。
これを受け、本日、9月 13日 14時 00分から
ミスタードーナツは臨時休業をした上で店内の清掃消毒を実施いたします。
なお、9月14日 より、通常営業での再開を予定しております。

今後もお客さまと従業員の安全を最優先し、営業に努めて
まいります。
お客さまにはご心配をおかけしますが、ご理解とご協力の程
お願い申し上げます。

9月13日

イオン津ショッピングセンター
ゼネラルマネージャー

米川 弘哲

令和03年09月13日

県本庁舎2階で新型コロナウイルス感染症のクラスターが発生したこと に伴う県本庁舎への来庁にかかるお願いについて

県本庁舎では、県職員の陽性が判明したことなどに伴い、令和3年9月6日（月）から、県民の皆様に来庁の自粛を呼び掛けているところですが、9月11日（土）、県本庁舎2階のフロアにおいて、新型コロナウイルス感染症のクラスターが発生しました。

このような状況を踏まえ、緊急のご用件がない場合は、引き続き、当面の間、本庁舎への来庁をお控えいただきますようお願いいたします。

県民の皆様には、ご心配、ご不便をおかけしますが、新型コロナウイルス感染症の感染拡大を防止する観点から、ご理解とご協力をお願いいたします。

本ページに関する問い合わせ先

三重県 地域連携部 地域連携総務課

〒514-8570 津市広明町13番地（本庁2階）

電話番号：059-224-2711 ファクス番号：059-224-2219 メールアドレス：chiren@pref.mie.lg.jp

従業員の新型コロナウイルス感染について

弊社従業員1名に新型コロナウイルスの感染が確認されましたので下記のとおりお知らせいたします。

記

1. 判明日 令和3年9月13日(月)
2. 年齢 50代 1名(担当業務:バス運転士)
3. 勤務場所 中勢営業所(三重県津市)
4. 経緯
9月10日(金)夕刻から体調不良を感じたため、翌11日(土)に医療機関を受診しました。医師の指示のもと自宅療養を行い13日に再度同医療機関を受診したところPCR検査の受検となり、同日陽性が判明しました。
5. 対応等
 - ・当該従業員が接触した施設・車両等の消毒については実施済みです。
 - ・現在のところ、他の従業員に濃厚接触者は確認されておりません。
 - ・所轄保健所には、お客様は濃厚接触者に当たらないと判断いただいております。
 - ・本件に伴うバス運行への支障はございません。
6. お問い合わせ先
三重交通(株)秘書広報部広報課 電話:059-229-5512
(9:00~18:00 土日祝を除く)

以上

令和3年9月15日

社会福祉法人 敬愛会

理事長 高山 宗親

「当法人職員における新型コロナウイルス感染者の発生」に関するお知らせ（第1報）

昨日、当法人の障害者支援施設 長谷山寮 生活支援員 1名から、新型コロナウイルスの罹患者が発生いたしましたので、経緯につきまして、ご報告いたします。

- 9月8日 当該職員公休
- 9日 当該職員夜勤（17時～翌9時） 社会的検査^{※1} 検体採取
- 10日 当該職員夜勤明け 社会的検査^{※1} 検体提出
- 11日 当該職員公休
- 12日 当該職員早番（6時半～15時半） 20時頃 検査結果判明「陽性の疑い」
- 13日 当該職員自宅待機（無症状） 医療機関にて当該職員のPCR検査を実施
- 14日 当該職員自宅待機（症状：頭痛） 当該職員に新型コロナウイルス陽性反応

※1 三重県 障害福祉施設を対象とした新型コロナウイルス感染症にかかる社会的検査（PCR検査）

※2 14日保健所へ新型コロナウイルス陽性反応の報告により、発症日は9月13日となりました

当該職員につきましては、12日の早番退勤後の検査結果判明（陽性疑い）より自宅待機しております。14日に保健所指導の下、濃厚接触者及び接触者の調査を行い、16日に長谷山寮全利用者及び全職員に対し、保健所によるPCR検査を実施致します。なお、15日9時現在、長谷山寮の利用者様及び他の職員に体調不良者は出ておりません。

地域住民の皆様、関係者の皆様には、多大なご心配をおかけすることを心よりお詫び申し上げます。当法人・施設におきましては、以前より厚生労働省による「高齢者介護施設における感染症対策マニュアル改訂版」に基づき、施設内の消毒や換気、職員のマスク着用、手指消毒を継続的に行っております。

今後も引き続き保健所の指導の下、利用者様や職員の健康観察を行うと共に、関係各所と密に連絡を取り、感染拡大抑止と安全確保に必要な措置を取って参ります。何卒ご理解を賜りますようお願い申し上げます。なお、今後の動向につきましては、再度ご報告いたします。