

資料提供(投げ込み) 令和4年1月25日(火)	
場所 津市政記者室	
事務担当課	
所 属	職・氏 名
健康福祉部 健康づくり課 (電話059-229-3310)	健康づくり課長 梅林 ひとみ

新型コロナウイルス感染症対策  
1月25日開催 津市新型コロナウイルス感染症対策本部会議  
(第117回) 開催結果

このことについて、その内容は、別添資料のとおりです。

## 津市新型コロナウイルス感染症対策本部会議（第117回）

### 開催結果

#### 1 報告事項

(1) 1月21日、市長メッセージの発信について報告（健康医療担当）

市長が、令和4年1月21日（金）、市民の皆様に向けて、新型コロナウイルス感染症に関する市長メッセージ(50)を発信しました。

(2) 津市政策財務部市民税課に勤務する職員の新型コロナウイルスへの感染について報告（総務部）

津市政策財務部市民税課に勤務する職員1名が令和4年1月21日（金）に新型コロナウイルスに係る検査を受けた結果、陽性であることが判明しました。

当該職員は、感染可能期間とされる同月17日（月）以降、窓口等で市民に接する業務を行っておらず、また、三重県津保健所による確認の結果、市役所本庁舎内において、来庁した市民及び他の職員には濃厚接触者等がないことが確認されています。

執務室及び共用部分については、当該保健所の指導に基づき、職員による消毒を実施しており、令和4年1月24日（月）以降も通常どおり業務を行っています。

このことについては、同月23日（日）に市議会への報告を行うとともに市政記者クラブへの情報提供及び市ホームページでの公表を行いました。

(3) 津市中消防署に勤務する職員の新型コロナウイルスへの感染について報告（消防本部）

津市中消防署に勤務する職員1名が、新型コロナウイルスに係る検査を受けたところ、令和4年1月21日（金）に当該検査の結果が陽性であることが判明しました。

このことを受け、三重県津保健所による濃厚接触者等の確認が行われましたが、当該職員は同月12日（水）以降、自宅待機をしており、市民及び他の職員において濃厚接触者等は特定されませんでした。

なお、今回の新型コロナウイルス感染者の発生による消防の出動体制への影響はありませんが、引き続き、感染防止対策の徹底に努めます。

また、当該内容については、市議会への報告を行うとともに市政記者クラブへの資料提供及び市ホームページでの公表を行いました。

(4) 津市内保育所等における新型コロナウイルス感染症患者の発生について  
報告（こども政策担当）

令和4年1月21日（金）から23日（日）までの間における新型コロナウイルス感染症患者の発生状況については以下のとおりでした。

1月21日（金）、三重県が発表した新型コロナウイルス感染症患者が、泉ヶ丘保育園の園児1名であることが判明しました。

このことを受け、当該保育園における当該園児との濃厚接触者として19名（園児17名、職員2名）及び接触者として職員2名の計21名が三重県津保健所により特定され、新型コロナウイルスに係る検査を進めています。

当該保育園は、当該保健所からの指導に基づき施設の消毒を実施しましたが、令和4年1月20日（木）から当該検査結果が判明するまで、全園児を対象に臨時休園にするとの報告を受けています。

1月22日（土）、津市立一志こども園において、令和4年1月20日（木）に新型コロナウイルスへの感染が確認された当該こども園の園児の濃厚接触者及び接触者として特定された園児19名の新型コロナウイルスに係る検査の結果、4名が陽性、15名が陰性であることが判明しました。

このことを受け、今回陽性であることが判明した園児の濃厚接触者として園児4名が三重県津保健所により新たに特定され、当該検査の検査対象者とされました。

このことから、当該こども園の全園児を対象とした臨時休園期間は、新たに濃厚接触者として特定された園児4名の当該検査の結果が判明するまで延長しました。

1月23日（日）、三重県が発表した新型コロナウイルス感染症患者が、三重保育園乳児保育所の園児1名であることが判明しました。

このことを受け、当該保育所における当該園児との濃厚接触者として園児34名及び接触者として職員9名の計43名が三重県津保健所により特定されたことから、新型コロナウイルスに係る検査を進めています。

当該保育所は、三重県津保健所からの指導に基づき施設の消毒を実施するとともに、当該保育所及び三重保育園を令和4年1月24日（月）から当該検査結果が判明するまで、全園児を対象に臨時休園にするとの報告を受けています。

このことについては、市において市議会への報告を行うとともに市政記者クラブへの資料提供及び市ホームページでの公表を行いました。

なお、津市立一志こども園において、濃厚接触者として特定された園児4名の検査結果が、同月24日（月）に全て陰性であることが判明したことから、同月25日（火）から通常保育を再開しました。

(5) 三重短期大学における新型コロナウイルス感染症患者の発生について報告（三重短期大学）

令和4年1月21日（金）から同月24日（月）までの間における新型コロナウイルス感染症患者の発生状況については以下のとおりでした。

1月21日（金）、本学の学生1名が新型コロナウイルスに係る検査を受けたところ、当該検査の結果が陽性であることが判明しました。

1月23日（日）、本学の学生1名が新型コロナウイルスに係る検査を受けたところ、当該検査の結果が陽性であることが判明しました。このことを受け、本学における当該学生の濃厚接触者として、学生1名が三重県津保健所により特定されたことから、今後新型コロナウイルスに係る検査を受ける予定です。

本学においては、県内の感染者の状況を鑑み、感染拡大防止のため同月17日（月）から同月31日（月）まで対面での授業を休講としています。

なお、本学においては、引き続き、手洗い、マスクの着用、換気、検温等の感染防止対策の徹底を図ります。

このことについては、学生には、本学のホームページで周知を行っており、市ホームページでも、公表を行いました。

(6) 津市立小中学校における新型コロナウイルス感染症患者の発生について報告（教育委員会）

令和4年1月20日（木）から23日（日）までの間における新型コロナウイルス感染症患者の発生状況については以下のとおりでした。

1月20日（木）、津市立修成小学校の児童2名、津市立新町小学校の児童1名、津市立雲出小学校の児童2名、津市立桃園小学校の児童1名、津市立上野小学校の児童1名、津市立一志西小学校の児童2名及び津市立倭小学校の児童1名、並びに津市立久居東中学校の教職員1名の計11名が新型コロナウイルスに係る検査を受けたところ、当該検査の結果が陽性であることが判明しました。

三重県津保健所が当該小中学校8校における当該児童生徒及び教職員との接触者等を確認したところ、接触者として津市立雲出小学校の児童6名が特定され、当該検査を受けることとなりました。

また、津市立新町小学校の陽性者が新町地区放課後児童クラブわかば会を、津市立倭小学校の陽性者が倭放課後児童クラブみんなの倭を、それぞれ利用していたことから、三重県津保健所が両児童クラブにおける陽性者

との接触者等を確認したところ、いずれも接触者等は確認されませんでした。

1月21日（金）、津市立上野小学校の児童2名及び津市立千里ヶ丘小学校の児童1名の計3名が、新型コロナウイルスに係る検査を受けたところ、当該検査の結果が陽性であることが判明しました。

三重県津保健所が当該小学校2校における当該児童との接触者等を確認したところ、当該児童の接触者等は確認されませんでした。

1月22日（土）、津市立高茶屋小学校の児童1名、津市立栗葉小学校の児童1名及び津市立朝陽中学校の生徒1名の計3名が、新型コロナウイルスに係る検査を受けたところ、当該検査の結果が陽性であることが判明しました。

三重県津保健所が当該小中学校3校における当該児童生徒との接触者等を確認したところ、当該児童生徒の接触者等は確認されませんでした。

1月23日（日）、津市立南立誠小学校の児童1名、津市立一身田小学校の児童1名、津市立南が丘小学校の児童1名及び津市立栗葉小学校の児童1名の計4名が、新型コロナウイルスに係る検査を受けたところ、当該検査の結果が陽性であることが判明しました。

三重県津保健所が当該小学校4校における当該児童との接触者等を確認したところ、当該児童の接触者等は確認されませんでした。

陽性者が確認された小中学校においては、三重県津保健所の指導に基づいた学校施設の消毒を行った上で、手洗い、マスクの着用、換気、検温等の新型コロナウイルス感染拡大防止対策をより一層徹底して、通常どおりの教育活動を実施しています。

また、それぞれの小中学校の保護者に向けて、児童生徒及び教職員が新型コロナウイルス感染症に係る検査を受けた結果、陽性であることが判明したことや、今後の対応についてお知らせするとともに、誹謗中傷や情報の不用意な拡散等がないよう、それぞれの小中学校から、緊急メール配信等にてご理解とご協力をお願いしました。

このことについては、市において市議会への報告を行うとともに市ホームページでの公表を行いました。

(7) 津市の集団接種会場の予約状況について報告（新型コロナウイルスワクチン接種推進担当）

市が運営する集団接種会場（津センターパレス・久居インターガーデン）について、2月6日、2月10日及び2月11日の3日間で2320回の

予約受付を令和4年1月21日に開始し、翌22日には全ての時間帯が予約で埋まりました。

一方で、三重県が本市のツッキードームに設置する県営集団接種会場（1月30日、2月5日及び2月6日の3日間で2000人分の予約受付を津市と同日から開始）について、1月24日午前8時30分現在で1448人分の予約可能数があったことから、市の予約サイトにおいて県の予約サイトをご案内するとともに、市の新型コロナワクチン接種予約・相談窓口となるコールセンターでも県営集団接種会場をご紹介し、希望する方が少しでも早く接種いただけるよう努めています。

(8) 「集まれ！津うの美味 SWEETSU2」の中止について報告（商工観光部）

令和4年2月19日、20日に開催を予定していました「集まれ！津うの美味 SWEETSU2」につきましては、新型コロナウイルス感染症の拡大防止の観点から、1月20日付けで津市物産振興会理事会において中止が決定されました。

(9) 「白山市民会館人権フェスティバル」の中止について報告（総合支所）

令和4年2月13日（日）に開催を予定していました「白山市民会館人権フェスティバル」につきましては、新型コロナウイルス感染症拡大防止等、現下の情勢に鑑み、中止を決定しました。

## 以下会議資料

### 津市新型コロナウイルス感染症対策本部会議（第117回）

令和4年1月25日（火）

午前9時00分～

津リージョンプラザ3階

生活文化情報センター

#### 1 国・県の動き

- (1) 令和4年1月21日から1月24日までの三重県津保健所管内及び三重県内における感染症患者の発生について報告（健康医療担当）
- (2) 国・三重県の状況について報告（健康医療担当）

#### 2 報告事項

- (1) 1月21日、市長メッセージの発信について報告（健康医療担当）
- (2) 津市政策財務部市民税課に勤務する職員の新型コロナウイルスへの感染について報告（総務部）
- (3) 津市中消防署に勤務する職員の新型コロナウイルスへの感染について報告（消防本部）
- (4) 津市内保育所等における新型コロナウイルス感染症患者の発生について報告（こども政策担当）
- (5) 三重短期大学における新型コロナウイルス感染症患者の発生について報告（三重短期大学）
- (6) 津市立小中学校における新型コロナウイルス感染症患者の発生について報告（教育委員会）
- (7) 津市の集団接種会場の予約状況について報告（新型コロナウイルスワクチン接種推進担当）
- (8) 「集まれ！津うの美味 SWEETSU 2」の中止について報告（商工観光部）
- (9) 「白山市民会館人権フェスティバル」の中止について報告（総合支所）

#### 3 その他

- (1) 市内事業者からの発表について報告（健康医療担当）

## 津市新型コロナウイルス感染症対策本部会議（第117回）

### 2 報告事項

#### (1) 1月21日、市長メッセージの発信について報告（健康医療担当）

市長が、令和4年1月21日（金）、市民の皆様に向けて、新型コロナウイルス感染症に関する市長メッセージ(50)を発信しました。

#### (2) 津市政策財務部市民税課に勤務する職員の新型コロナウイルスへの感染について報告（総務部）

津市政策財務部市民税課に勤務する職員1名が令和4年1月21日（金）に新型コロナウイルスに係る検査を受けた結果、陽性であることが判明しました。

当該職員は、感染可能期間とされる同月17日（月）以降、窓口等で市民に接する業務を行っておらず、また、三重県津保健所による確認の結果、市役所本庁舎内において、来庁した市民及び他の職員には濃厚接触者等がないことが確認されています。

執務室及び共用部分については、当該保健所の指導に基づき、職員による消毒を実施しており、令和4年1月24日（月）以降も通常どおり業務を行っています。

このことについては、同月23日（日）に市議会への報告を行うとともに市政記者クラブへの情報提供及び市ホームページでの公表を行いました。

#### (3) 津市中消防署に勤務する職員の新型コロナウイルスへの感染について報告（消防本部）

津市中消防署に勤務する職員1名が、新型コロナウイルスに係る検査を受けたところ、令和4年1月21日（金）に当該検査の結果が陽性であることが判明しました。

このことを受け、三重県津保健所による濃厚接触者等の確認が行われましたが、当該職員は同月12日（水）以降、自宅待機をしており、市民及び他の職員において濃厚接触者等は特定されませんでした。

なお、今回の新型コロナウイルス感染者の発生による消防の出動体制への影響はありませんが、引き続き、感染防止対策の徹底に努めます。

また、当該内容については、市議会への報告を行うとともに市政記者クラブへの資料提供及び市ホームページでの公表を行いました。



(4) 津市内保育所等における新型コロナウイルス感染症患者の発生について  
報告（こども政策担当）

令和4年1月21日（金）から23日（日）までの間における新型コロナウイルス感染症患者の発生状況については以下のとおりでした。

1月21日（金）、三重県が発表した新型コロナウイルス感染症患者が、泉ヶ丘保育園の園児1名であることが判明しました。

このことを受け、当該保育園における当該園児との濃厚接触者として19名（園児17名、職員2名）及び接触者として職員2名の計21名が三重県津保健所により特定され、新型コロナウイルスに係る検査を進めています。

当該保育園は、当該保健所からの指導に基づき施設の消毒を実施しましたが、令和4年1月20日（木）から当該検査結果が判明するまで、全園児を対象に臨時休園にするとの報告を受けています。

1月22日（土）、津市立一志こども園において、令和4年1月20日（木）に新型コロナウイルスへの感染が確認された当該こども園の園児の濃厚接触者及び接触者として特定された園児19名の新型コロナウイルスに係る検査の結果、4名が陽性、15名が陰性であることが判明しました。

このことを受け、今回陽性であることが判明した園児の濃厚接触者として園児4名が三重県津保健所により新たに特定され、当該検査の検査対象者とされました。

このことから、当該こども園の全園児を対象とした臨時休園期間は、新たに濃厚接触者として特定された園児4名の当該検査の結果が判明するまで延長しました。

1月23日（日）、三重県が発表した新型コロナウイルス感染症患者が、三重保育園乳児保育所の園児1名であることが判明しました。

このことを受け、当該保育所における当該園児との濃厚接触者として園児34名及び接触者として職員9名の計43名が三重県津保健所により特定されたことから、新型コロナウイルスに係る検査を進めています。

当該保育所は、三重県津保健所からの指導に基づき施設の消毒を実施するとともに、当該保育所及び三重保育園を令和4年1月24日（月）から当該検査結果が判明するまで、全園児を対象に臨時休園にするとの報告を受けています。

このことについては、市において市議会への報告を行うとともに市政記者クラブへの資料提供及び市ホームページでの公表を行いました。

なお、津市立一志こども園において、濃厚接触者として特定された園児4名の検査結果が、同月24日（月）に全て陰性であることが判明したことから、同月25日（火）から通常保育を再開しました。

(5) 三重短期大学における新型コロナウイルス感染症患者の発生について報告（三重短期大学）

令和4年1月21日（金）から同月24日（月）までの間における新型コロナウイルス感染症患者の発生状況については以下のとおりでした。

1月21日（金）、本学の学生1名が新型コロナウイルスに係る検査を受けたところ、当該検査の結果が陽性であることが判明しました。

1月23日（日）、本学の学生1名が新型コロナウイルスに係る検査を受けたところ、当該検査の結果が陽性であることが判明しました。このことを受け、本学における当該学生の濃厚接触者として、学生1名が三重県津保健所により特定されたことから、今後新型コロナウイルスに係る検査を受ける予定です。

本学においては、県内の感染者の状況を鑑み、感染拡大防止のため同月17日（月）から同月31日（月）まで対面での授業を休講としています。

なお、本学においては、引き続き、手洗い、マスクの着用、換気、検温等の感染防止対策の徹底を図ります。

このことについては、学生には、本学のホームページで周知を行っており、市ホームページでも、公表を行いました。

(6) 津市立小中学校における新型コロナウイルス感染症患者の発生について報告（教育委員会）

令和4年1月20日（木）から23日（日）までの間における新型コロナウイルス感染症患者の発生状況については以下のとおりでした。

1月20日（木）、津市立修成小学校の児童2名、津市立新町小学校の児童1名、津市立雲出小学校の児童2名、津市立桃園小学校の児童1名、津市立上野小学校の児童1名、津市立一志西小学校の児童2名及び津市立倭小学校の児童1名、並びに津市立久居東中学校の教職員1名の計11名が新型コロナウイルスに係る検査を受けたところ、当該検査の結果が陽性であることが判明しました。

三重県津保健所が当該小中学校8校における当該児童生徒及び教職員との接触者等を確認したところ、接触者として津市立雲出小学校の児童6名が特定され、当該検査を受けることとなりました。

また、津市立新町小学校の陽性者が新町地区放課後児童クラブわかば会を、津市立倭小学校の陽性者が倭放課後児童クラブみんなの倭を、それぞれ利用していたことから、三重県津保健所が両児童クラブにおける陽性者

との接触者等を確認したところ、いずれも接触者等は確認されませんでした。

1月21日（金）、津市立上野小学校の児童2名及び津市立千里ヶ丘小学校の児童1名の計3名が、新型コロナウイルスに係る検査を受けたところ、当該検査の結果が陽性であることが判明しました。

三重県津保健所が当該小学校2校における当該児童との接触者等を確認したところ、当該児童の接触者等は確認されませんでした。

1月22日（土）、津市立高茶屋小学校の児童1名、津市立栗葉小学校の児童1名及び津市立朝陽中学校の生徒1名の計3名が、新型コロナウイルスに係る検査を受けたところ、当該検査の結果が陽性であることが判明しました。

三重県津保健所が当該小中学校3校における当該児童生徒との接触者等を確認したところ、当該児童生徒の接触者等は確認されませんでした。

1月23日（日）、津市立南立誠小学校の児童1名、津市立一身田小学校の児童1名、津市立南が丘小学校の児童1名及び津市立栗葉小学校の児童1名の計4名が、新型コロナウイルスに係る検査を受けたところ、当該検査の結果が陽性であることが判明しました。

三重県津保健所が当該小学校4校における当該児童との接触者等を確認したところ、当該児童の接触者等は確認されませんでした。

陽性者が確認された小中学校においては、三重県津保健所の指導に基づいた学校施設の消毒を行った上で、手洗い、マスクの着用、換気、検温等の新型コロナウイルス感染拡大防止対策をより一層徹底して、通常どおりの教育活動を実施しています。

また、それぞれの小中学校の保護者に向けて、児童生徒及び教職員が新型コロナウイルス感染症に係る検査を受けた結果、陽性であることが判明したことや、今後の対応についてお知らせするとともに、誹謗中傷や情報の不用意な拡散等がないよう、それぞれの小中学校から、緊急メール配信等にてご理解とご協力をお願いしました。

このことについては、市において市議会への報告を行うとともに市ホームページでの公表を行いました。

(7) 津市の集団接種会場の予約状況について報告（新型コロナウイルスワクチン接種推進担当）

市が運営する集団接種会場（津センターパレス・久居インターガーデン）について、2月6日、2月10日及び2月11日の3日間で2320回の

予約受付を令和4年1月21日に開始し、翌22日には全ての時間帯が予約で埋まりました。

一方で、三重県が本市のツッキードームに設置する県営集団接種会場（1月30日、2月5日及び2月6日の3日間で2000人分の予約受付を津市と同日から開始）について、1月24日午前8時30分現在で1448人分の予約可能数があったことから、市の予約サイトにおいて県の予約サイトをご案内するとともに、市の新型コロナワクチン接種予約・相談窓口となるコールセンターでも県営集団接種会場をご紹介し、希望する方が少しでも早く接種いただけるよう努めています。

(8) 「集まれ！津うの美味 SWEETSU2」の中止について報告（商工観光部）

令和4年2月19日、20日に開催を予定していました「集まれ！津うの美味 SWEETSU2」につきましては、新型コロナウイルス感染症の拡大防止の観点から、1月20日付けで津市物産振興会理事会において中止が決定されました。

(9) 「白山市民会館人権フェスティバル」の中止について報告（総合支所）

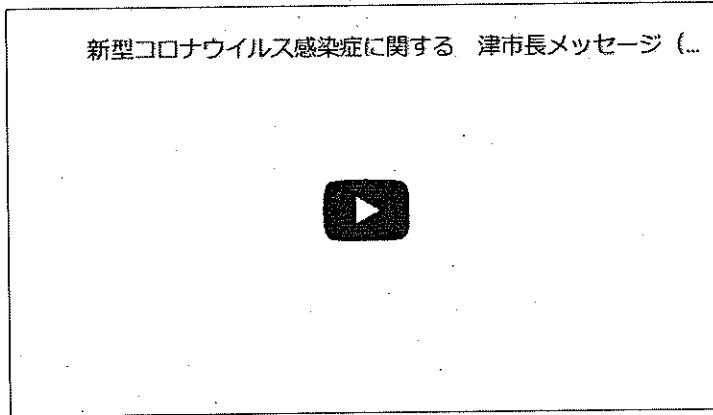
令和4年2月13日（日）に開催を予定していました「白山市民会館人権フェスティバル」につきましては、新型コロナウイルス感染症拡大防止等、現下の情勢に鑑み、中止を決定しました。

# 1月21日発表 新型コロナウイルス感染症に関する市長メッセージ(50)まん延防止等重点措置

このページを印刷

通常ページへ戻る

登録日:2022年1月21日



## 市長の部屋

新型コロナウイルス感染症に関する市長メッセージ

市長活動日記

市長コラム

市長対談

定例記者会見

施政方針・所信表明

市長発言集

市長のプロフィール

市長交際費執行状況

津市副市長略歴

感染の拡大が続いていることから、国は三重県を含む1都12県にまん延防止等重点措置を適用しました。期間は、1月21日から2月13日までの約3週間です。

これを受けて三重県が取りまとめた「三重県まん延防止等重点措置」は、津市を含む24市町を重点措置区域とした上で、飲食店における営業時間の短縮や大規模な集客施設における感染防止措置の徹底などを強く要請しました。

また、県民に対しては、混雑した場所や感染リスクが高い場所への外出自粛や、感染防止対策が徹底されていない飲食店の利用を避けることなどを求めました。

津市における1月の感染者数は、20日までで349人となり、感染拡大が続いています。このうち、20代以下が235人と67パーセントを占め、若い方の中で感染が広がっています。オミクロン株は感染力が強い一方、軽症や無症状の場合が多いとされていますので、いつの間にか感染しているかもしれません。他の方に「うつさない」ため、慎重な行動をお願いいたします。

さて、ワクチンの3回目接種は、1月21日から、一般の高齢者や64歳以下の方の予約受付を開始いたしました。接種券は2回目接種完了からの間隔を計算して、おひとりおひとりが接種可能となる時期にお送りしています。接種券がお手元に届きましたら、すぐに予約していただけます。

接種可能となる時期について、2月中は、一般の高齢者は2回目接種から7カ月、64歳以下の方は8カ月経過時からです。3月以降については、接種時期を1カ月前倒しますので、一般の高齢者は2回目接種から6カ月、64歳以下の方は7カ月経過時からとなります。

前倒し後の接種対象者数は、2月は6万3,300人、3月は5万1,100人、合わせて11万4,400人となり、短期間で多くの方に接種する必要がありますので、1週間に最大2万回接種できるよう接種体制を強化いたしました。

医療機関での個別接種は、2月1日(火曜日)から開始いたします。接種協力医療機関の一覧を接種券に同封していますので、ご希望の施設に直接お申し込みください。津市ホームページにも、各医療機関の予約方法や予約受付時間など、最新情報を掲載しています。

使用するワクチンは医療機関により異なります。モデルナのみが2施設、モデルナかファイザーのいずれかを接種できるのが68施設、ファイザーのみが77施設ございます。

集団接種は、2月6日(日曜日)から津センターパレスと久居インターガーデンの2会場で、毎週木曜日、土曜日、日曜日と祝日に実施いたします。接種時間は木曜日と土曜日は午後2時から5時まで、日曜日と祝日は午前9時30分から午後0時30分までと、午後2時から5時までです。

予約枠は2月、3月の2カ月間で1万6,880回分をご用意いたします。まずは2月6日(日曜日)、10日(木曜日)、11日(金・祝)の3日間の日程の予約をお受けし、今後は接種券の発送時期に合わせて段階的に予約日程を広げます。希望する方が円滑に予約していただくための措置ですので、ご協力をお願いいたします。

予約は津市接種予約サイトか、津市コールセンター(フリーダイヤル0120-059-550)からお取りください。使用するワクチンはモデルナ社製です。

三重県による集団接種も実施されます。ポートレース津のツッキードームを会場に、1月30日(日曜日)、2月5日(土曜日)、6日(日曜日)の3日間行われ、合計2,000人の接種枠があります。

お車でお越しの方は、会場に最も近い第1駐車場におとめいただけます。津駅東口から会場まで、シャトルバスが午前8時15分から30分間隔で運行されます。

予約受付は1月21日から始まりました。三重県の予約サイトか、みえ新型コロナウイルスワクチン接種ホットライン(059-224-2825)から予約できます。使用するワクチンはモデルナ社製です。

1回目、2回目接種時に美杉総合支所などで行った巡回型集団接種についても、3月上旬を目途に実施できるよう検討しています。詳細が決まり次第お知らせいたします。

まずは、高齢者の皆さんへの接種を迅速に進めます。医療機関のご協力をいただき、週2万回の接種枠をご用意いたしました。前回 接種を受けられた医療機関や普段通ってみえるかかりつけ医、あるいはお近くの病院やクリニックでの予約をお勧めいたします。

津市長 前菜 泰幸

資料提供(投げ込み) 令和4年1月23日(日)	
場所 津市政記者室	
事務担当課	
所 属	職・氏 名
総務部 人事課 (電話059-229-3106)	総務部人事課長 松田 孝行

## 津市政策財務部市民税課に勤務する職員の 新型コロナウイルスへの感染について

このことについて、その内容は、下記のとおりです。

### 記

#### 1 概要

津市政策財務部市民税課に勤務する職員が、新型コロナウイルスに係る検査を受けたところ、令和4年1月21日(金)に当該検査の結果が陽性であることが判明しました。

このことを受け、三重県津保健所による濃厚接触者等の確認が行われましたが、他の職員において濃厚接触者等は特定されませんでした。

なお、今回陽性となった職員は、感染可能期間とされる同月17日(月)及び18日(火)において、窓口等で市民に接する業務は行っておらず、市民の方で、当該職員との濃厚接触者等にあたる方も確認されませんでした。

#### 2 今後の対応

執務室及び共用部分については、当該保健所の指導に基づき、職員による消毒を実施しており、同月24日(月)以降も通常どおり業務を行います。

今後も引き続き、新型コロナウイルス感染防止対策の徹底に努めます。

#### 3 人権尊重・個人情報保護のお願い

新型コロナウイルスの感染は、自身や大切な家族にも起こりうることです。

偏見や差別が生じないよう事実に基づく冷静な対応のもと、十分な配慮をお願いします。

資料提供（投げ込み） 令和4年1月22日（土）	
場所 津市政記者室	
事務担当課	
所 属	職 ・ 氏 名
消防本部 消防総務課 （電話059-254-0351）	総務担当参事（兼） 消防総務課長 鈴木 幸広

## 津市中消防署に勤務する職員の新型コロナウイルスへの感染について

このことについて、その内容は、下記のとおりです。

### 記

#### 1 概要

津市中消防署に勤務する職員が、新型コロナウイルスに係る検査を受けたところ、令和4年1月21日（金）に当該検査の結果が陽性であることが判明しました。

このことを受け、三重県津保健所による濃厚接触者等の確認が行われましたが、当該職員は同月12日（水）以降、自宅待機をしており、市民及び他の職員において濃厚接触者等は特定されませんでした。

#### 2 今後の対応

今回の新型コロナウイルス感染者の発生による消防の出動体制への影響はありませんが、引き続き、感染防止対策の徹底に努めます。

#### 3 人権尊重・個人情報保護のお願い

新型コロナウイルスの感染は、自身や大切な家族にも起こりうることです。

偏見や差別が生じないよう事実に基づく冷静な対応のもと、十分な配慮をお願いします。



資料提供（投げ込み）令和4年1月21日（金）	
場所 津市政記者室	
事務担当課	
所 属	職・氏・名
健康福祉部 子育て推進課 （電話059-229-3390）	子育て推進課長 水野 浩哉

## 泉ヶ丘保育園における 新型コロナウイルス感染症患者の発生について

このことについて、その内容は、下記のとおりです。

### 記

#### 1 概要

令和4年1月21日（金）に、三重県が発表した新型コロナウイルス感染症患者が、泉ヶ丘保育園の園児であることが判明しました。

このことを受け、当該保育園における当該園児との濃厚接触者として19名（園児17名、職員2名）及び接触者として職員2名の計21名が三重県津保健所により特定されたことから、今後、新型コロナウイルスに係る検査を受ける予定です。

#### 2 今後の対応

当該保育園は、当該保健所からの指導に基づき施設の消毒を実施しましたが、利用者の安全確保及び感染拡大防止に万全を期すため、令和4年1月20日（木）から当該検査結果が判明するまで、全園児を対象に臨時休園となります。

#### 3 人権尊重・個人情報保護のお願い

新型コロナウイルスの感染は、自身や大切な家族にも起こりうることです。偏見や差別が生じないよう事実に基づく冷静な対応のもと、十分な配慮をお願いします。

#### 4 問い合わせ

泉ヶ丘保育園 電話 059-237-1655

資料提供（投げ込み）令和4年1月22日（土）	
場所 津市政記者室	
事務担当課	
所 属	職・氏 名
健康福祉部 子育て推進課 (電話059-229-3390)	子育て推進課長 水野 浩哉

## 津市立一志こども園における 新型コロナウイルス感染症患者の発生の続報について

このことについて、その内容は、下記のとおりです。

### 記

#### 1 概要

津市立一志こども園において、令和4年1月20日（木）に新型コロナウイルスへの感染が確認された園児の濃厚接触者及び接触者として特定された園児19名のうち、4名が陽性、15名が陰性であることが判明しました。

このことを受け、今回陽性が判明した園児との濃厚接触者として園児4名が三重県津保健所により新たに特定されたことから、今後、新型コロナウイルスに係る検査を受ける予定です。

#### 2 今後の対応

当該こども園の全園児を対象とした臨時休園期間は、利用者の安全確保及び感染拡大防止に万全を期すため、当該検査結果が判明するまで延長します。

#### 3 人権尊重・個人情報保護のお願い

新型コロナウイルスの感染は、自身や大切な家族にも起こりうることです。偏見や差別が生じないよう事実に基づく冷静な対応のもと、十分な配慮をお願いします。

資料提供（投げ込み）令和4年1月23日（日）	
場所 津市政記者室	
事務担当課	
所 属	職・氏 名
健康福祉部 子育て推進課 （電話059-229-3390）	子育て推進課長 水野 浩哉

## 三重保育院乳児保育所における 新型コロナウイルス感染症患者の発生について

このことについて、その内容は、下記のとおりです。

### 記

#### 1 概要

令和4年1月23日（日）に、三重県が発表した新型コロナウイルス感染症患者が、三重保育院乳児保育所の園児であることが判明しました。

このことを受け、当該保育所内での当該園児との濃厚接触者として園児34名及び接触者として職員9名の計43名が三重県津保健所により特定されたことから、新型コロナウイルスに係る検査を進めています。

#### 2 今後の対応

当該保育所は、三重県津保健所からの指導に基づき施設の消毒を実施するとともに、利用者の安全確保及び感染拡大防止に万全を期すため、当該保育所及び三重保育院を令和4年1月24日（月）から当該検査結果が判明するまで、全園児を対象に臨時休園とします。

#### 3 人権尊重・個人情報保護のお願い

新型コロナウイルスの感染は、自身や大切な家族にも起こりうることです。

偏見や差別が生じないよう事実に基づく冷静な対応のもと、十分な配慮をお願いします。

#### 4 問合わせ先

三重保育院乳児保育所及び三重保育院 電話 059-228-4406



新型コロナウイルス感染症の発生状況 (令和4年1月)

県内で判明した事例一覧 (令和4年1月)

※公表内容について

三重県では、県民の皆さん等に感染拡大防止の参考としていただくため個人の行動歴などの情報を公表していましたが、感染リスクのある行動にどのようなものがあるのかは広く知られるところとなっていますので、令和3(2021)年8月7日以降は公表内容を見直し、行動歴などは公表しないこととしました。また、令和3(2021)年8月6日以前の個別の陽性者の公表資料(行動歴などの記載されたもの)は、当時の感染拡大防止の役割を終えているため、令和3(2021)年10月13日に公開を終了しました。

※4480例目(令和3年5月17日公表)、9751例目(令和3年8月24日公表)は欠番となりましたので、新規感染者数累計は2減となります。

■今月の事例一覧

※他の月の事例一覧(月別の事例一覧ページへのリンク)はこちらから

※クラスター報については「新型コロナウイルス感染症のクラスター発生状況」ページをご覧ください。

公表日	例目	居住地	性別	年代	職業	発症日	陽性判明日	属性	症状等
1月24日 359件 県外発表7件	18428例目	名張市	女性	10代	学生 (県外)	1月21日	1月22日		軽症～中等症
	18427例目	名張市	女性	10代	学生 (県外)	1月20日	1月22日		軽症～中等症
	18426例目	伊賀市	女性	60代	公務員	1月21日	1月22日		軽症～中等症
	18425例目	伊賀市	女性	50代	会社員	1月20日	1月22日		軽症～中等症
	18424例目	伊賀市	男性	40代	自営業	1月21日	1月22日	16071例目の濃厚接触者	軽症～中等症
	18423例目	伊賀市	女性	40代	パート従業員	1月19日	1月22日		軽症～中等症
	18422例目	伊賀市	女性	30代	会社員	1月20日	1月22日		軽症～中等症
	18421例目	伊賀市	男性	10歳未満	未就学児	1月21日	1月22日		無症状
	18420例目	伊賀市	女性	40代	会社員	1月20日	1月22日		無症状
	18419例目	伊賀市	女性	20代	学生 (県外)	1月21日	1月22日		軽症～中等症
	18418例目	名張市	女性	10歳未満	未就学児	1月22日	1月22日	確認中	無症状
	18417例目	伊賀市	男性				1月22日	確認中	

公表日	例目	居住地	性別	年代	職業	発症日	陽性判明日	属性	症状等
	18309例目	松阪市	男性	20代	公務員	1月23日	1月23日		軽症～中等症
	18308例目	松阪市	男性	20代	会社員	1月22日	1月22日		軽症～中等症
	18307例目	多気町	女性	60代	会社員	1月20日	1月23日	18306例目の同居家族	軽症～中等症
	18306例目	多気町	男性	60代	会社員	1月14日	1月23日		軽症～中等症
	18305例目	松阪市	女性	40代	会社員	1月22日	1月23日		軽症～中等症
	18304例目	松阪市	男性	20代	介護施設職員	1月20日	1月23日	15660例目の濃厚接触者	軽症～中等症
	18303例目	松阪市	女性	20代	無職	1月19日	1月23日	16840例目の濃厚接触者	軽症～中等症
	18302例目	松阪市	男性	30代	会社員	1月22日	1月23日		軽症～中等症
	18301例目	松阪市	男性	10代	中学生	1月22日	1月23日	17943例目の濃厚接触者	軽症～中等症
	18300例目	松阪市	女性	50代	会社員	1月23日	1月23日	17941例目の濃厚接触者	軽症～中等症
	18299例目	津市	女性	10代	小学生	1月21日	1月22日		軽症～中等症
	18298例目	津市	女性	80代	無職	1月23日	1月23日	16815例目の濃厚接触者	軽症～中等症
	18297例目	津市	男性	70代	無職	1月23日	1月23日	16815例目の濃厚接触者	軽症～中等症
	18296例目	津市	女性	40代	介護施設職員	無症状	1月23日	16815例目の接触者	無症状
	18295例目	津市	女性	30代	介護施設職員	1月22日	1月23日	16815例目の接触者	軽症～中等症
	18294例目	津市	女性	20代	会社員	1月21日	1月23日	18282例目の濃厚接触者	軽症～中等症
	18293例目	津市	男性	10歳未満	小学生	1月23日	1月23日		軽症～中等症
	18292例目	津市	女性	20代	会社員	1月17日	1月23日	確認中	軽症～中等症
	18291例目	津市	女性	20代	店舗従業員	1月21日	1月23日		無症状
	18290例目	津市	男性	50代	会社員	1月22日	1月23日		軽症～中等症
	18289例目	津市	男性	20代	学生	1月20日	1月23日		軽症～中等症
	18288例目	津市	男性	20代	学生	1月21日	1月23日		軽症～中等症
	18287例目	津市	女性	20代	学生		1月23日		

公表日	例目	居住地	性別	年代	職業	発症日	陽性判明日	属性	症状等
						1月16日			軽症～中等症
	18286例目	津市	男性	20代	学生	1月19日	1月23日		軽症～中等症
	18285例目	津市	男性	10代	学生	1月19日	1月23日		無症状
	18284例目	津市	女性	20代	会社員	1月21日	1月23日	17082例目の濃厚接触者	軽症～中等症
	18283例目	津市	男性	30代	自営業	1月18日	1月23日		軽症～中等症
	18282例目	津市	男性	50代	団体職員	1月21日	1月23日		軽症～中等症
	18281例目	津市	女性	30代	パート従業員	1月21日	1月23日	18280例目の同居家族	軽症～中等症
	18280例目	津市	男性	10歳未満	小学生	1月22日	1月23日		軽症～中等症
	18279例目	津市	男性	20代	公務員	1月22日	1月23日	確認中	軽症～中等症
	18278例目	津市	男性	10代	高校生	1月21日	1月23日	16793例目の濃厚接触者	軽症～中等症
	18277例目	津市	男性	10代	小学生	1月22日	1月23日	17894例目の濃厚接触者	無症状
	18276例目	津市	女性	10代	中学生	1月22日	1月23日	17894例目の濃厚接触者	軽症～中等症
	18275例目	県外	男性	40代	団体職員(県外)	1月22日	1月23日		軽症～中等症
	18274例目	津市	女性	30代	自営業	無症状	1月23日	17520例目の濃厚接触者	無症状
	18273例目	津市	女性	20代	会社員	1月19日	1月19日		軽症～中等症
	18272例目	津市	男性	40代	自営業	無症状	1月22日	16811例目の濃厚接触者	無症状
	18271例目	津市	男性	40代	会社員	無症状	1月22日	16803例目の濃厚接触者	無症状
	18270例目	津市	女性	20代	医療関係従事者	1月22日	1月23日		無症状
	18269例目	津市	男性	60代	会社員	無症状	1月22日	16487例目の濃厚接触者	無症状
	18268例目	津市	男性	50代	団体職員	1月21日	1月22日	16229例目の濃厚接触者	軽症～中等症
	18267例目	津市	男性	40代	会社員	1月19日	1月23日	16800例目の濃厚接触者	軽症～中等症
	18266例目	津市	男性	30代	会社員		1月23日		

公表日	例目	居住地	性別	年代	職業	発症日	陽性判明日	属性	症状等
						1月21日			軽症～中等症
	18265例目	津市	男性	70代	無職	1月21日	1月23日		軽症～中等症
	18264例目	津市	女性	20代	会社員	1月19日	1月22日	17512例目の濃厚接触者	軽症～中等症
	18263例目	津市	男性	60代	会社員	1月18日	1月23日		軽症～中等症
	18262例目	津市	女性	30代	会社員	1月21日	1月22日	17524例目の濃厚接触者	軽症～中等症
	18261例目	津市	男性	30代	会社員	1月21日	1月22日	17524例目の濃厚接触者	軽症～中等症
	18260例目	津市	男性	30代	会社員	1月22日	1月23日		軽症～中等症
	18259例目	松阪市	女性	100歳以上	無職	1月22日	1月22日	17155例目の濃厚接触者	軽症～中等症
	18258例目	松阪市	女性	90代	無職	1月22日	1月22日	17155例目の濃厚接触者	軽症～中等症
	18257例目	県外	男性	10代	確認中	1月20日	1月22日		軽症～中等症
	18256例目	鈴鹿市	男性	70代	無職	1月21日	1月22日	確認中	軽症～中等症
	18255例目	鈴鹿市	女性	70代	無職	無症状	1月22日	確認中	無症状
	18254例目	鈴鹿市	男性	80代	無職	無症状	1月22日	確認中	無症状
	18253例目	鈴鹿市	女性	90代	無職	無症状	1月22日	確認中	無症状
	18252例目	鈴鹿市	男性	90代	無職	1月21日	1月22日	確認中	軽症～中等症
	18251例目	鈴鹿市	女性	90代	無職	1月21日	1月22日	確認中	軽症～中等症
	18250例目	鈴鹿市	女性	60代	介護施設職員	1月22日	1月22日	確認中	軽症～中等症
	18249例目	鈴鹿市	女性	30代	介護施設職員	1月21日	1月22日	確認中	軽症～中等症
	18248例目	鈴鹿市	男性	40代	介護施設職員	1月21日	1月22日	確認中	軽症～中等症
	18247例目	鈴鹿市	男性	20代	会社員	1月22日	1月22日		軽症～中等症
	18246例目	鈴鹿市	男性	30代	会社員	1月22日	1月22日		軽症～中等症
	18245例目	鈴鹿市	男性	50代	無職	1月20日	1月22日		軽症～中等症
	18244例目	鈴鹿市	男性	40代	会社員	1月20日	1月22日		軽症～中等症
	18243例目	鈴鹿市	女性	90代	無職		1月22日	確認中	

公表日	例目	居住地	性別	年代	職業	発症日	陽性判明日	属性	症状等
	県外396例目					1月20日		17604例目の濃厚接触者	軽症～中等症
	県外395例目	伊賀市	女性	40代	パート従業員	1月20日	1月21日	17604例目の濃厚接触者	軽症～中等症
	県外394例目	伊賀市	男性	50代	会社員(県外)	1月18日	1月21日	17604例目の濃厚接触者	軽症～中等症
	県外393例目	津市	女性	50代	無職	1月19日	1月22日	確認中	軽症～中等症
	県外392例目	津市	男性	50代	無職	1月17日	1月22日	確認中	軽症～中等症
	県外391例目	桑名市	男性	30代	会社員(県外)	1月21日	1月23日	確認中	軽症～中等症
	県外390例目	四日市市	女性	20代	大学生	1月13日	1月22日		軽症～中等症
1月23日 422件 県外発表17件	18069例目	伊賀市	女性	20代	アルバイト従業員	1月20日	1月21日	17815例目の同居家族	軽症～中等症
	18068例目	伊賀市	女性	60代	会社員	1月17日	1月21日	17815例目の同居家族	軽症～中等症
	18067例目	伊賀市	男性	50代	会社員	1月19日	1月21日	17815例目の同居家族	軽症～中等症
	18066例目	伊賀市	女性	30代	保育士	1月20日	1月21日	確認中	軽症～中等症
	18065例目	伊賀市	男性	10歳未満	未就学児	1月20日	1月21日	確認中	軽症～中等症
	18064例目	伊賀市	女性	10歳未満	小学生	1月21日	1月21日	18063例目の同居家族	軽症～中等症
	18063例目	伊賀市	女性	30代	無職	1月21日	1月21日		無症状
	18062例目	名張市	女性	20代	保育士	1月20日	1月21日		軽症～中等症
	18061例目	名張市	男性	50代	会社員(県外)	1月19日	1月21日		軽症～中等症
	18060例目	名張市	男性	40代	教職員	1月20日	1月21日	確認中	軽症～中等症
	18059例目	名張市	女性	10歳未満	小学生	1月21日	1月21日	確認中	軽症～中等症
	18058例目	伊賀市	男性	40代	会社員	無症状	1月21日	16935例目の接触者	無症状
	18057例目	名張市	男性	10代	学生(県外)	1月20日	1月21日		軽症～中等症
	18056例目	名張市	女性		小学生		1月21日	確認中	無症状



公表日	例目	居住地	性別	年代	職業	発症日	陽性判明日	属性	症状等
						1月18日			軽症～中等症
	17945例目	松阪市	男性	10代	学生(県外)	1月21日	1月22日		軽症～中等症
	17944例目	松阪市	男性	20代	学生	1月21日	1月22日		軽症～中等症
	17943例目	松阪市	女性	40代	店舗従業員	1月19日	1月21日		軽症～中等症
	17942例目	松阪市	女性	20代	団体職員	1月21日	1月21日		軽症～中等症
	17941例目	松阪市	男性	10代	中学生	1月19日	1月21日		軽症～中等症
	17940例目	津市	女性	20代	医療関係従事者	1月22日	1月22日		軽症～中等症
	17939例目	津市	男性	60代	会社員	1月21日	1月22日		軽症～中等症
	17938例目	津市	女性	10代	小学生	1月21日	1月22日	16800例目の濃厚接触者	軽症～中等症
	17937例目	津市	女性	20代	学生	1月21日	1月22日		無症状
	17936例目	津市	男性	10歳未満	未就学児	1月22日	1月22日		軽症～中等症
	17935例目	津市	女性	80代	無職	1月22日	1月22日	確認中	軽症～中等症
	17934例目	津市	男性	40代	無職	1月20日	1月21日	確認中	無症状
	17933例目	津市	男性	70代	介護施設職員	1月20日	1月22日		軽症～中等症
	17932例目	津市	女性	10代	中学生	1月21日	1月22日	16811例目の濃厚接触者	軽症～中等症
	17931例目	津市	男性	60代	自営業	1月20日	1月22日		軽症～中等症
	17930例目	津市	男性	10代	公務員	1月21日	1月22日	確認中	軽症～中等症
	17929例目	津市	男性	10代	公務員	1月12日	1月21日	確認中	軽症～中等症
	17928例目	津市	女性	30代	介護施設職員	1月20日	1月22日	16815例目の接触者	軽症～中等症
	17927例目	津市	男性	20代	学生	1月18日	1月22日		軽症～中等症
	17926例目	県外	男性	20代	会社員(県外)	1月19日	1月22日	17112例目の濃厚接触者	軽症～中等症

公表日	例目	居住地	性別	年代	職業	発症日	陽性判明日	属性	症状等
	17925例目	津市	男性	20代	学生	1月20日	1月22日		軽症～中等症
	17924例目	津市	男性	10代	学生	1月20日	1月22日	16790例目の濃厚接触者	軽症～中等症
	17923例目	津市	男性	20代	学生	1月16日	1月22日	確認中	軽症～中等症
	17922例目	津市	女性	20代	学生	1月21日	1月22日		軽症～中等症
	17921例目	津市	女性	20代	学生	1月19日	1月22日	17916例目の濃厚接触者	無症状
	17920例目	津市	男性	10代	学生	1月19日	1月22日		軽症～中等症
	17919例目	津市	男性	10代	学生	1月18日	1月22日		軽症～中等症
	17918例目	津市	女性	20代	学生	1月19日	1月22日		軽症～中等症
	17917例目	津市	女性	20代	学生	1月17日	1月22日		無症状
	17916例目	津市	男性	10代	学生	1月19日	1月22日		軽症～中等症
	17915例目	津市	男性	80代	アルバイト従業員	1月20日	1月22日		軽症～中等症
	17914例目	津市	男性	30代	会社員	1月20日	1月22日		無症状
	17913例目	津市	女性	20代	無職	1月19日	1月22日	県外陽性者の濃厚接触者	軽症～中等症
	17912例目	津市	男性	10代	公務員	1月15日	1月22日	確認中	軽症～中等症
	17911例目	津市	男性	60代	会社員(県外)	1月20日	1月22日		軽症～中等症
	17910例目	津市	女性	50代	無職	1月22日	1月22日	17500例目の濃厚接触者	軽症～中等症
	17909例目	津市	男性	30代	会社員	1月19日	1月22日		軽症～中等症
	17908例目	津市	男性	10歳未満	未就学児	無症状	1月22日	17482例目の濃厚接触者	無症状
	17907例目	津市	女性	10代	高校生	無症状	1月22日	17482例目の濃厚接触者	無症状
	17906例目	津市	男性	10代	会社員	無症状	1月22日	17482例目の濃厚接触者	無症状
	17905例目	津市	男性	40代	無職	無症状	1月22日	17482例目の濃厚接触者	無症状
	17904例目	津市	女性	20代	会社員		1月22日		

公表日	例目	居住地	性別	年代	職業	発症日	陽性判明日	属性	症状等
						1月20日			軽症～中等症
	17903例目	津市	女性	50代	介護施設職員	無症状	1月22日	16815例目の接触者	無症状
	17902例目	津市	男性	30代	会社員	1月19日	1月22日		軽症～中等症
	17901例目	津市	男性	10代	学生	無症状	1月21日	県外陽性者の濃厚接触者	無症状
	17900例目	津市	男性	20代	学生	1月21日	1月22日		軽症～中等症
	17899例目	津市	女性	20代	学生	1月22日	1月22日	17900例目の濃厚接触者	軽症～中等症
	17898例目	津市	男性	10代	高校生	1月20日	1月21日		無症状
	17897例目	津市	女性	20代	アルバイト従業員	1月16日	1月21日		軽症～中等症
	17896例目	津市	男性	20代	学生	1月19日	1月21日		無症状
	17895例目	津市	男性	80代	無職	1月21日	1月21日	16815例目の濃厚接触者	軽症～中等症
	17894例目	津市	男性	30代	会社員	1月19日	1月22日		軽症～中等症
	17893例目	津市	女性	10代	小学生	1月21日	1月21日	17892例目の同居家族	軽症～中等症
	17892例目	津市	女性	30代	会社員	1月19日	1月21日		軽症～中等症
	17891例目	津市	男性	30代	会社員	1月17日	1月21日	17122例目の濃厚接触者	軽症～中等症
	17890例目	津市	女性	50代	会社員	1月19日	1月21日		軽症～中等症
	17889例目	鈴鹿市	男性	60代	会社員	1月20日	1月21日		軽症～中等症
	17888例目	鈴鹿市	男性	10代	小学生	1月21日	1月21日		軽症～中等症
	17887例目	鈴鹿市	女性	40代	医療関係従事者	無症状	1月21日	確認中	無症状
	17886例目	亀山市	女性	50代	医療関係従事者	無症状	1月21日	確認中	無症状
	17885例目	鈴鹿市	男性	80代	無職	1月19日	1月21日		軽症～中等症
	17884例目	鈴鹿市	女性	20代	無職	1月19日	1月21日		軽症～中等症

公表日	例目	居住地	性別	年代	職業	発症日	陽性判明日	属性	症状等
	県外389例目					1月19日		16670例目の濃厚接触者	軽症～中等症
	県外388例目	いなべ市	男性	10代	小学生	1月18日	1月21日	確認中	軽症～中等症
	県外387例目	桑名市	男性	30代	会社員	1月14日	1月21日	15762例目の濃厚接触者	軽症～中等症
	県外386例目	津市	女性	40代	公務員	無症状	1月21日	16830例目の濃厚接触者	無症状
	県外385例目	伊賀市	男性	10歳未満	未就学児	1月14日	1月20日	16293例目の濃厚接触者	軽症～中等症
	県外384例目	伊賀市	男性	50代	会社員	無症状	1月17日		無症状
	県外383例目	名張市	男性	60代	会社員(県外)	1月18日	1月18日	県外陽性者の接触者	軽症～中等症
	県外382例目	伊勢市	女性	50代	パート従業員	1月16日	1月21日		軽症～中等症
	県外381例目	松阪市	男性	20代	会社員	無症状	1月22日		無症状
	県外380例目	鈴鹿市	男性	30代	会社員	無症状	1月21日		無症状
	県外379例目	桑名市	女性	10代	学生(県外)	1月13日	1月21日	県外陽性者の濃厚接触者	軽症～中等症
	県外378例目	桑名市	男性	60代	会社員(県外)	1月10日	1月20日		無症状
	県外377例目	木曽岬町	女性	10代	高校生(県外)	1月18日	1月21日		軽症～中等症
	県外376例目	四日市市	男性	10代	大学生	1月14日	1月21日		軽症～中等症
	県外375例目	四日市市	男性	20代	会社員	無症状	1月20日		無症状
	県外374例目	四日市市	男性	20代	大学生	1月18日	1月20日		軽症～中等症
	県外373例目	四日市市	男性	20代	会社員	無症状	1月20日		無症状
1月22日 369件 県外発表5件	17647例目	伊賀市	女性	10歳未満	小学生	無症状	1月20日	確認中	無症状
	17646例目	伊賀市	男性	10歳未満	小学生	無症状	1月20日	確認中	無症状
	17645例目	伊賀市	女性	10歳未満	小学生	無症状	1月19日	確認中	軽症～中等症
	17644例目	伊賀市	男性	20代	会社員	無症状	1月20日	15853例目の濃厚接触者	無症状

公表日	例目	居住地	性別	年代	職業	発症日	陽性判明日	属性	症状等
	17537例目	松阪市	男性	40代	会社員	1月19日	1月20日	16015例目の濃厚接触者	軽症～中等症
	17536例目	松阪市	女性	40代	会社員	1月18日	1月20日	16015例目の濃厚接触者	無症状
	17535例目	松阪市	男性	10代	中学生	1月18日	1月20日	16015例目の濃厚接触者	無症状
	17534例目	松阪市	男性	30代	会社員	1月18日	1月20日		軽症～中等症
	17533例目	松阪市	女性	20代	会社員	1月20日	1月20日	15825例目の濃厚接触者	軽症～中等症
	17532例目	松阪市	男性	20代	会社員	1月17日	1月20日	17161例目の濃厚接触者	軽症～中等症
	17531例目	津市	女性	10歳未満	未就学児	1月20日	1月21日	確認中	軽症～中等症
	17530例目	津市	男性	10歳未満	小学生	1月20日	1月21日	確認中	軽症～中等症
	17529例目	津市	男性	10歳未満	小学生	1月20日	1月21日	確認中	軽症～中等症
	17528例目	津市	男性	30代	会社員	1月20日	1月21日	確認中	軽症～中等症
	17527例目	津市	男性	10歳未満	未就学児	1月20日	1月21日	確認中	軽症～中等症
	17526例目	津市	男性	10歳未満	未就学児	1月21日	1月21日	確認中	軽症～中等症
	17525例目	津市	男性	10歳未満	未就学児	無症状	1月21日	確認中	無症状
	17524例目	津市	女性	10歳未満	未就学児	1月20日	1月21日	確認中	軽症～中等症
	17523例目	津市	男性	70代	会社員	1月21日	1月21日		軽症～中等症
	17522例目	津市	男性	20代	医療従事者	1月21日	1月21日		軽症～中等症
	17521例目	津市	男性	40代	無職	1月21日	1月21日	確認中	軽症～中等症
	17520例目	津市	男性	60代	会社員	1月21日	1月21日		軽症～中等症
	17519例目	津市	男性	60代	教職員(県外)	1月18日	1月21日		軽症～中等症
	17518例目	津市	女性	10歳未満	未就学児	無症状	1月21日	確認中	無症状
	17517例目	津市	女性	10代	小学生	1月20日	1月21日	確認中	軽症～中等症
	17516例目	津市	女性	60代	会社員	1月20日	1月21日	確認中	軽症～中等症

公表日	例目	居住地	性別	年代	職業	発症日	陽性判明日	属性	症状等
	17515例目	津市	男性	40代	会社員	1月21日	1月21日	確認中	軽症～中等症
	17514例目	津市	男性	20代	会社員	1月20日	1月21日	確認中	軽症～中等症
	17513例目	津市	男性	50代	会社員	1月19日	1月21日	17137例目の濃厚接触者	軽症～中等症
	17512例目	津市	女性	20代	アルバイト従業員	1月17日	1月21日		軽症～中等症
	17511例目	津市	女性	80代	無職	1月21日	1月21日	17097例目の接触者	軽症～中等症
	17510例目	津市	男性	40代	会社員	1月20日	1月21日		軽症～中等症
	17509例目	津市	男性	20代	学生	1月19日	1月21日		軽症～中等症
	17508例目	津市	女性	20代	学生	1月20日	1月21日		軽症～中等症
	17507例目	津市	男性	20代	学生	1月20日	1月21日	17156例目の濃厚接触者	軽症～中等症
	17506例目	津市	女性	40代	介護施設職員	1月20日	1月21日	17155例目の接触者	軽症～中等症
	17505例目	津市	男性	20代	学生	無症状	1月21日	17112例目の濃厚接触者	無症状
	17504例目	津市	男性	40代	教職員	1月18日	1月21日	確認中	軽症～中等症
	17503例目	津市	女性	40代	自営業	1月19日	1月21日		軽症～中等症
	17502例目	津市	女性	10代	高校生	無症状	1月21日	確認中	無症状
	17501例目	津市	男性	40代	公務員	無症状	1月21日	確認中	無症状
	17500例目	津市	男性	50代	会社員	1月19日	1月20日	確認中	軽症～中等症
	17499例目	津市	女性	50代	会社員	無症状	1月20日	確認中	無症状
	17498例目	津市	女性	20代	学生	無症状	1月20日	確認中	無症状
	17497例目	津市	男性	80代	無職	1月16日	1月20日	確認中	軽症～中等症
	17496例目	津市	女性	80代	無職	1月21日	1月21日	17097例目の接触者	軽症～中等症
	17495例目	津市	男性	20代	学生	1月16日	1月21日		軽症～中等症
	17494例目	津市	男性	20代	学生	1月18日	1月21日		軽症～中等症
	17493例目	津市	男性	10代	学生	1月20日	1月21日	確認中	軽症～中等症
	17492例目	津市	女性	20代	学生		1月21日		

公表日	例目	居住地	性別	年代	職業	発症日	陽性判明日	属性	症状等
						1月19日			軽症～中等症
	17491例目	津市	男性	30代	会社員	1月17日	1月21日	確認中	軽症～中等症
	17490例目	津市	女性	40代	パート従業員(県外)	1月18日	1月21日	確認中	軽症～中等症
	17489例目	津市	男性	40代	会社員	1月18日	1月21日		軽症～中等症
	17488例目	津市	男性	30代	公務員	1月19日	1月21日		軽症～中等症
	17487例目	津市	女性	20代	学生	1月19日	1月21日	確認中	軽症～中等症
	17486例目	津市	女性	70代	無職	1月18日	1月21日		軽症～中等症
	17485例目	津市	男性	10代	高校生	1月19日	1月20日		軽症～中等症
	17484例目	津市	男性	20代	学生	1月17日	1月20日	確認中	軽症～中等症
	17483例目	津市	女性	80代	無職	1月20日	1月20日	17097例目の接触者	軽症～中等症
	17482例目	津市	女性	40代	会社員	1月15日	1月20日		軽症～中等症
	17481例目	津市	女性	30代	保育士	1月14日	1月20日	確認中	軽症～中等症
	17480例目	津市	男性	10歳未満	小学生	1月18日	1月20日		軽症～中等症
	17479例目	津市	女性	20代	学生	1月16日	1月20日		軽症～中等症
	17478例目	津市	男性	30代	会社員	1月18日	1月20日		軽症～中等症
	17477例目	津市	男性	20代	会社員	1月19日	1月20日	17123例目の濃厚接触者	軽症～中等症
	17476例目	津市	男性	10歳未満	小学生	1月19日	1月20日		軽症～中等症
	17475例目	津市	女性	60代	無職	1月16日	1月20日	17474例目の同居家族	軽症～中等症
	17474例目	津市	男性	70代	会社員	1月18日	1月20日		軽症～中等症
	17473例目	津市	男性	10代	高校生	1月19日	1月20日		軽症～中等症
	17472例目	津市	男性	50代	教職員	1月18日	1月20日		軽症～中等症
	17471例目	津市	男性	20代	教職員		1月20日		

公表日	例目	居住地	性別	年代	職業	発症日	陽性判明日	属性	症状等
						1月19日			軽症～中等症
	17470例目	津市	女性	60代	無職	無症状	1月20日	17468例目の同居家族	無症状
	17469例目	津市	女性	20代	会社員	無症状	1月20日	17468例目の同居家族	無症状
	17468例目	津市	男性	70代	会社員	1月17日	1月20日		軽症～中等症
	17467例目	津市	男性	10代	高校生	1月19日	1月20日	クラスター120事例目	軽症～中等症
	17466例目	鈴鹿市	女性	30代	会社員	1月17日	1月20日		軽症～中等症
	17465例目	鈴鹿市	男性	20代	会社員	1月18日	1月20日		軽症～中等症
	17464例目	鈴鹿市	女性	20代	会社員	1月19日	1月20日		軽症～中等症
	17463例目	鈴鹿市	男性	10代	高校生	1月18日	1月20日		軽症～中等症
	17462例目	鈴鹿市	男性	40代	会社員	1月20日	1月20日		軽症～中等症
	17461例目	鈴鹿市	男性	40代	自営業	1月20日	1月20日		軽症～中等症
	17460例目	鈴鹿市	男性	10代	高校生	1月17日	1月20日		軽症～中等症
	17459例目	鈴鹿市	男性	90代	無職	1月20日	1月20日		軽症～中等症
	17458例目	鈴鹿市	男性	80代	無職	1月20日	1月20日		軽症～中等症
	17457例目	鈴鹿市	女性	10歳未満	小学生	1月19日	1月20日		軽症～中等症
	17456例目	鈴鹿市	男性	10代	高校生	1月17日	1月20日		軽症～中等症
	17455例目	鈴鹿市	男性	10代	中学生	1月18日	1月20日		軽症～中等症
	17454例目	亀山市	男性	20代	会社員	1月19日	1月20日		軽症～中等症
	17453例目	亀山市	女性	30代	会社員	1月17日	1月20日		軽症～中等症
	17452例目	鈴鹿市	女性	40代	無職	1月12日	1月20日		軽症～中等症
	17451例目	鈴鹿市	男性	40代	会社員	1月19日	1月20日	17452例目の同居家族	軽症～中等症
	17450例目	亀山市	男性	80代	無職	1月19日	1月20日	県外340例目の濃厚接触者	軽症～中等症
	17449例目	鈴鹿市	男性	30代	会社員		1月20日		



公表日	例目	居住地	性別	年代	職業	発症日	陽性判明日	属性	症状等
	県外370例目					1月20日			軽症～中等症
	県外369例目	木曾岬町	男性	20代	学生(県外)	1月20日	1月20日		軽症～中等症
	県外368例目	四日市市	男性	40代	会社員	1月16日	1月18日		軽症～中等症
1月21日 325件 県外発表5件	17278例目	伊賀市	女性	80代	無職	1月17日	1月17日	17277例目の接触者	軽症～中等症
	17277例目	伊賀市	女性	80代	無職	1月17日	1月17日		無症状
	17276例目	名張市	女性	10代	中学生	無症状	1月18日	16562例目の濃厚接触者	無症状
	17275例目	名張市	女性	30代	パート従業員	無症状	1月18日	16562例目の濃厚接触者	無症状
	17274例目	名張市	男性	10代	高校生	1月17日	1月19日	16062例目の濃厚接触者	軽症～中等症
	17273例目	名張市	女性	40代	無職	1月17日	1月19日	16062例目の濃厚接触者	軽症～中等症
	17272例目	名張市	男性	10代	中学生(県外)	無症状	1月19日	16298例目の濃厚接触者	無症状
	17271例目	名張市	男性	10歳未満	小学生	1月18日	1月19日	16938例目の濃厚接触者	軽症～中等症
	17270例目	名張市	男性	10歳未満	小学生	1月18日	1月19日	16938例目の濃厚接触者	無症状
	17269例目	名張市	女性	40代	福祉施設職員	1月17日	1月19日	16567例目の濃厚接触者	軽症～中等症
	17268例目	名張市	男性	50代	会社員	1月17日	1月19日	16297例目の接触者	軽症～中等症
	17267例目	名張市	男性	40代	会社員	1月18日	1月19日	16567例目の濃厚接触者	軽症～中等症
	17266例目	名張市	男性	10代	小学生	1月19日	1月19日	16564例目の濃厚接触者	軽症～中等症
	17265例目	名張市	女性	10代	小学生	1月18日	1月19日	16300例目の濃厚接触者	軽症～中等症
	17264例目	名張市	女性	40代	会社員	1月18日	1月19日	16300例目の濃厚接触者	軽症～中等症
	17263例目	名張市	男性	40代	会社員	1月19日	1月19日	16300例目の濃厚接触者	軽症～中等症
	17262例目	名張市	女性	10代	小学生	1月15日	1月19日	16301例目の濃厚接触者	無症状
	17261例目	名張市	女性	40代	会社員	1月17日	1月19日	16301例目の濃厚接触者	軽症～中等症
17260例目	名張市	女性	10代	小学生		1月19日			

公表日	例目	居住地	性別	年代	職業	発症日	陽性判明日	属性	症状等
					医療関係従事者	1月19日			軽症～中等症
	17172例目	多気町	女性	30代	会社員	1月17日	1月20日		軽症～中等症
	17171例目	多気町	男性	50代	会社員	無症状	1月20日	17172例目の濃厚接触者	無症状
	17170例目	多気町	女性	50代	会社員	1月19日	1月20日	17172例目の濃厚接触者	軽症～中等症
	17169例目	松阪市	女性	20代	会社員	1月19日	1月20日		軽症～中等症
	17168例目	松阪市	女性	30代	介護施設職員	1月19日	1月20日		軽症～中等症
	17167例目	松阪市	男性	60代	会社員	1月17日	1月20日		軽症～中等症
	17166例目	松阪市	男性	50代	会社員	1月19日	1月19日		軽症～中等症
	17165例目	松阪市	男性	10代	会社員	1月17日	1月20日		軽症～中等症
	17164例目	松阪市	男性	20代	会社員	1月19日	1月20日		軽症～中等症
	17163例目	松阪市	男性	20代	会社員	1月18日	1月19日		無症状
	17162例目	松阪市	男性	30代	会社員	1月18日	1月19日		軽症～中等症
	17161例目	松阪市	男性	20代	会社員	1月20日	1月20日		軽症～中等症
	17160例目	津市	女性	10代	学生	1月18日	1月20日		軽症～中等症
	17159例目	津市	女性	20代	医療関係従事者	1月18日	1月20日	15399例目の濃厚接触者	軽症～中等症
	17158例目	津市	女性	50代	会社員	1月17日	1月20日	15402例目の濃厚接触者	軽症～中等症
	17157例目	津市	女性	70代	無職	1月17日	1月20日		軽症～中等症
	17156例目	津市	男性	20代	学生	1月18日	1月20日		軽症～中等症
	17155例目	津市	男性	90代	無職	1月20日	1月20日		軽症～中等症
	17154例目	津市	男性	20代	会社員	1月19日	1月20日		軽症～中等症
	17153例目	津市	男性	10歳未満	未就学児	1月20日	1月20日	16825例目の濃厚接触者	軽症～中等症
	17152例目	津市	女性				1月20日		

公表日	例目	居住地	性別	年代	職業	発症日	陽性判明日	属性	症状等
				10歳未満	未就学児	1月18日		16825例目の濃厚接触者	軽症～中等症
	17151例目	津市	女性	10歳未満	小学生	1月20日	1月20日	16825例目の濃厚接触者	軽症～中等症
	17150例目	津市	男性	40代	介護施設職員	1月18日	1月20日	16825例目の濃厚接触者	軽症～中等症
	17149例目	津市	女性	40代	パート従業員	1月18日	1月20日	16825例目の濃厚接触者	軽症～中等症
	17148例目	津市	女性	40代	会社員	1月19日	1月20日	16793例目の濃厚接触者	軽症～中等症
	17147例目	津市	男性	10代	小学生	1月19日	1月20日	16517例目の濃厚接触者	軽症～中等症
	17146例目	津市	男性	20代	学生	1月18日	1月19日	16497例目の接触者	軽症～中等症
	17145例目	津市	女性	20代	学生	1月18日	1月19日		軽症～中等症
	17144例目	津市	女性	30代	無職	1月20日	1月20日		軽症～中等症
	17143例目	津市	女性	10代	小学生	1月20日	1月20日	16831例目の濃厚接触者	軽症～中等症
	17142例目	津市	男性	10代	小学生	1月20日	1月20日	16831例目の濃厚接触者	軽症～中等症
	17141例目	津市	女性	30代	会社員	1月18日	1月18日		軽症～中等症
	17140例目	津市	男性	50代	自営業	1月19日	1月20日	16813例目の濃厚接触者	軽症～中等症
	17139例目	津市	男性	70代	医療関係従事者	1月17日	1月20日		軽症～中等症
	17138例目	津市	女性	90代	無職	1月19日	1月20日	クラスター121例目	軽症～中等症
	17137例目	津市	女性	50代	パート従業員	1月17日	1月20日		軽症～中等症
	17136例目	津市	男性	10代	学生	1月18日	1月20日		軽症～中等症
	17135例目	津市	女性	40代	保育士	1月16日	1月19日	15634例目の濃厚接触者	軽症～中等症
	17134例目	津市	男性	20代	学生	1月14日	1月20日		軽症～中等症
	17133例目	津市	男性	20代	会社員	1月18日	1月20日	16739例目の接触者	軽症～中等症
	17132例目	津市	男性	20代	学生	1月18日	1月20日		軽症～中等症
	17131例目	津市	男性	20代	会社員	1月18日	1月20日		軽症～中等症

公表日	例目	居住地	性別	年代	職業	発症日	陽性判明日	属性	症状等
	17130例目	津市	男性	20代	学生	1月17日	1月20日		軽症～中等症
	17129例目	津市	男性	20代	学生	1月18日	1月20日		軽症～中等症
	17128例目	津市	女性	30代	無職	1月18日	1月20日		軽症～中等症
	17127例目	津市	女性	10代	小学生	1月19日	1月20日	16803例目の濃厚接触者	軽症～中等症
	17126例目	津市	女性	10歳未満	小学生	1月20日	1月20日	16803例目の濃厚接触者	軽症～中等症
	17125例目	津市	男性	10代	学生	無症状	1月19日	県外陽性者の濃厚接触者	無症状
	17124例目	津市	男性	40代	公務員	無症状	1月19日		無症状
	17123例目	津市	女性	20代	学生	1月17日	1月19日		軽症～中等症
	17122例目	津市	男性	10歳未満	未就学児	1月19日	1月19日		軽症～中等症
	17121例目	津市	女性	10代	小学生	無症状	1月19日	16494例目の濃厚接触者	無症状
	17120例目	津市	男性	10代	高校生	1月18日	1月19日		軽症～中等症
	17119例目	津市	女性	40代	会社員	1月17日	1月19日	16811例目の濃厚接触者	軽症～中等症
	17118例目	津市	女性	40代	会社員	1月16日	1月19日		軽症～中等症
	17117例目	津市	女性	20代	学生	1月18日	1月19日		軽症～中等症
	17116例目	津市	男性	20代	会社員	1月17日	1月19日		軽症～中等症
	17115例目	津市	男性	10代	学生	1月16日	1月19日	16817例目の濃厚接触者	軽症～中等症
	17114例目	津市	男性	10代	学生	1月17日	1月19日	16005例目の濃厚接触者	軽症～中等症
	17113例目	津市	男性	30代	会社員	1月17日	1月19日		軽症～中等症
	17112例目	津市	男性	20代	学生	1月16日	1月19日		軽症～中等症
	17111例目	津市	男性	20代	学生	1月15日	1月19日		無症状
	17110例目	津市	女性	20代	学生(県外)	1月18日	1月19日		軽症～中等症
	17109例目	津市	男性	20代	学生	1月17日	1月19日		軽症～中等症
	17108例目	津市	女性	20代	学生		1月18日		

公表日	例目	居住地	性別	年代	職業	発症日	陽性判明日	属性	症状等
						1月12日			軽症～中等症
	17107例目	津市	男性	10代	学生(県外)	1月18日	1月19日		軽症～中等症
	17106例目	津市	女性	10代	学生	1月18日	1月19日		軽症～中等症
	17105例目	津市	女性	50代	会社員	1月18日	1月19日		軽症～中等症
	17104例目	津市	女性	10歳未満	小学生	1月18日	1月19日		軽症～中等症
	17103例目	津市	男性	20代	無職	1月18日	1月19日		軽症～中等症
	17102例目	津市	女性	50代	会社員	1月15日	1月19日	県外356例目の濃厚接触者	無症状
	17101例目	津市	男性	20代	学生	1月17日	1月19日	17109例目の濃厚接触者	軽症～中等症
	17100例目	津市	男性	20代	会社員	1月16日	1月19日	15201例目の濃厚接触者	軽症～中等症
	17099例目	津市	男性	10代	高校生	1月18日	1月19日	クラスター120例目	軽症～中等症
	17098例目	津市	男性	10代	高校生	1月17日	1月19日	クラスター120例目	軽症～中等症
	17097例目	津市	男性	90代	無職	無症状	1月19日	クラスター121例目	無症状
	17096例目	津市	女性	20代	会社員	1月16日	1月19日	16490例目の濃厚接触者	軽症～中等症
	17095例目	鈴鹿市	女性	20代	会社員	1月19日	1月20日		軽症～中等症
	17094例目	鈴鹿市	女性	70代	無職	1月20日	1月20日	確認中	軽症～中等症
	17093例目	鈴鹿市	男性	20代	会社員	1月18日	1月20日		軽症～中等症
	17092例目	鈴鹿市	男性	10歳未満	小学生	1月19日	1月20日		軽症～中等症
	17091例目	鈴鹿市	女性	50代	パート従業員	1月20日	1月20日	確認中	軽症～中等症
	17090例目	鈴鹿市	女性	30代	会社員	1月18日	1月20日		軽症～中等症
	17089例目	鈴鹿市	女性	50代	無職	1月19日	1月20日	確認中	軽症～中等症
	17088例目	鈴鹿市	女性	20代	会社員	1月19日	1月20日	確認中	軽症～中等症
	17087例目	鈴鹿市	女性	40代	会社員	1月19日	1月20日		軽症～中等症

参考配布資料

令和4年1月21日公表分

クラスターについて（121事例目・新規）

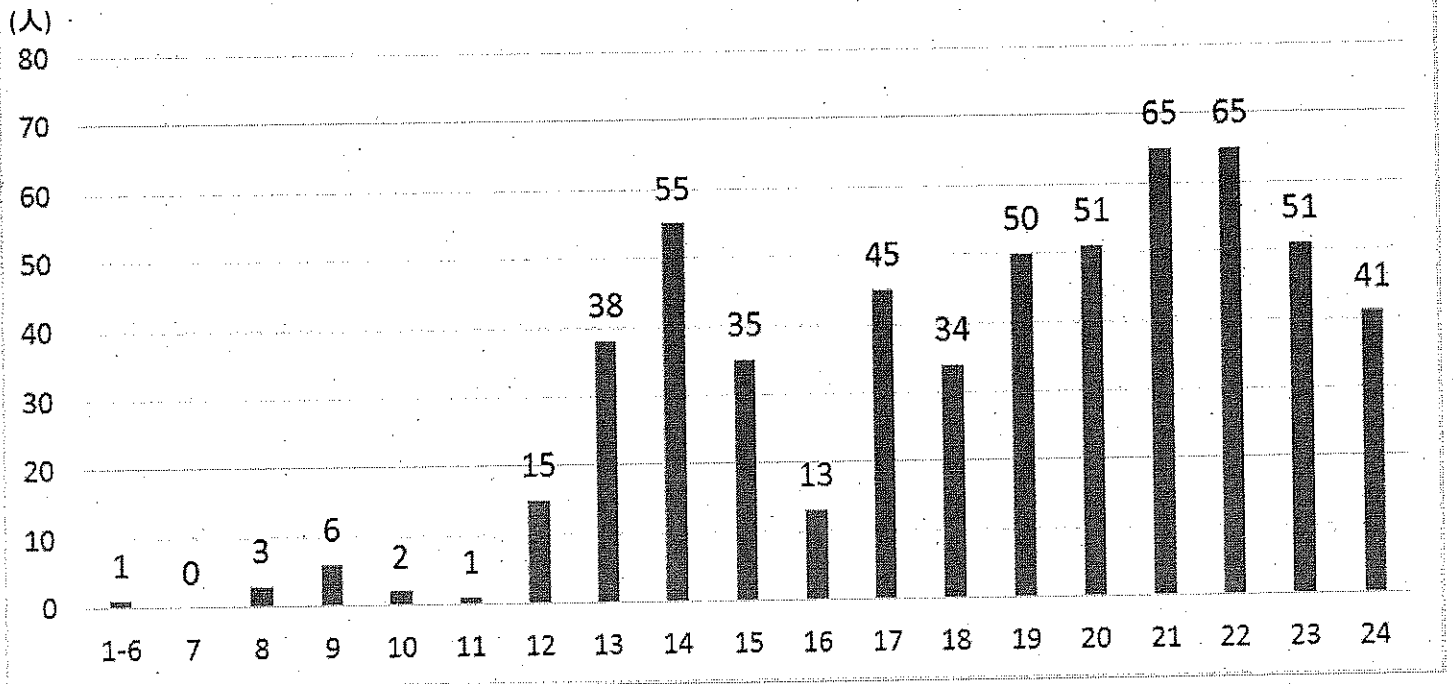
1 陽性者数等

事例	発生場所・場面等	陽性者数	内 訳	
121	通所介護施設	11	職員4 利用者7	16008、16222 16494、16498 16522、16797 16815、17097 17138、17178 17179

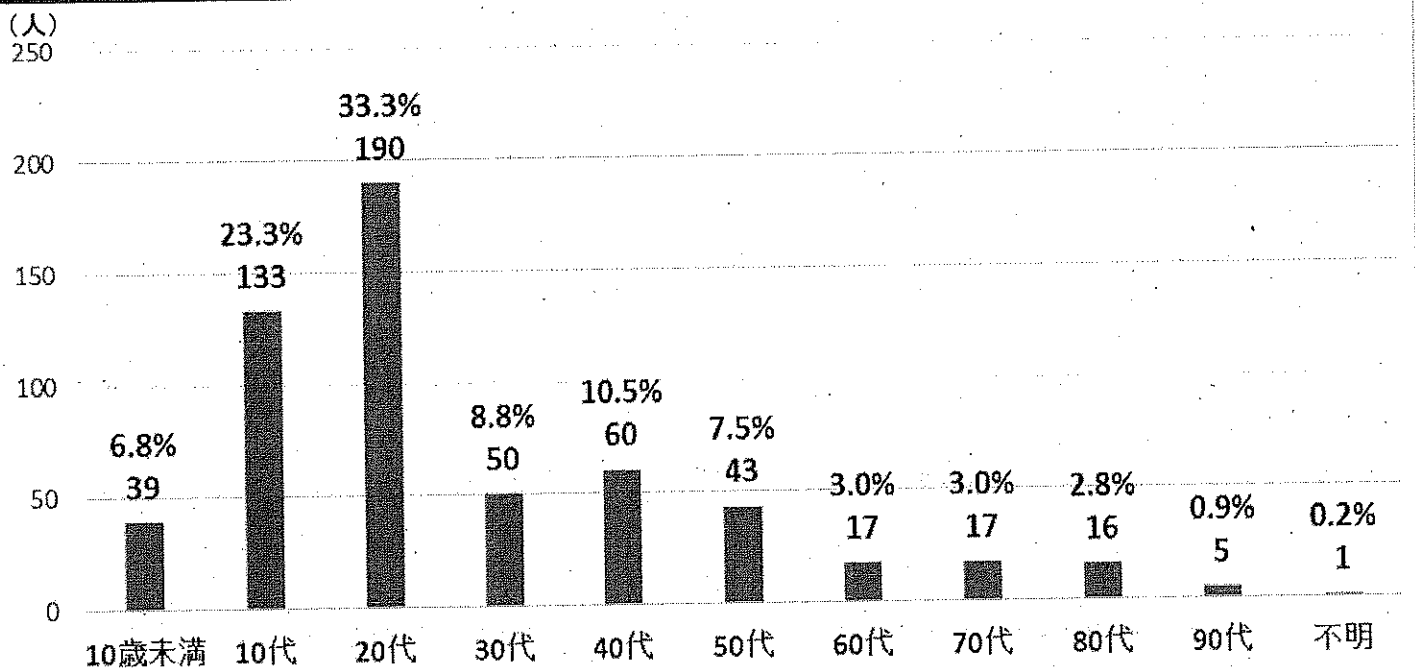
2 検査の進捗状況

検査対象者総数	65	職員18、利用者47
・陽性	11	職員4、利用者7
・陰性	39	職員14、利用者25
・判定待ち（検体採取済）	13	職員0、利用者13
・未検査	2	職員0、利用者2

# 津市の感染者数の推移(R4.1月1日～1月24日)



# 津市の年代別感染者数(R4.1月1日～1月24日)



令和4年1月21日

社会福祉法人 敬愛会

理事長 高山 宗親

「当法人職員における新型コロナウイルス感染終息」のお知らせ（最終報）

1月18日、当法人の特別養護老人ホーム慈宗院 介護職員1名から、新型コロナウイルスの罹患が発生いたしました。第2報以降の経緯につきまして、ご報告いたします。

（濃厚接触者と認定される職員・利用者共にはないものの、保健所にPCR検査実施依頼）

1月20日 接触した職員7名、罹患した職員の所属ユニットの全利用者26名 保健所PCR検査実施

1月21日 三重県津保健所よりPCR検査結果報告（全員陰性）  
通常業務の再開の確認

職員の感染確認後、保健所指導のもと感染対策、抗原キットによる簡易検査、法人、保健所によるPCR検査を実施し、その間、利用者・職員共に感染者が発生しなかったことから、三重県津保健所より、本日1月21日、15時30分 通常業務の再開の許可を得ることとなりました。

関係者の皆様に多大なご心配をお掛けしましたこと、心よりお詫び申し上げます。今後も厚生労働省による「高齢者介護施設における感染症対策マニュアル改訂版」に基づき、施設内の消毒や換気、職員のマスク着用、手指消毒等、感染防止対策を継続して参ります。何卒ご理解を賜りますようお願い申し上げます。



2022 年 1 月 21 日

令和 4 年 1 月 21 日(金)、新たに本学学生 13 名の新型コロナウイルス感染が判明しました。

本学では、感染した学生および関係者への配慮と個人情報保護のため、氏名等は公表いたしませんのでご理解とご配慮をお願いします。

今後も、全学的な感染予防・拡大防止に努めてまいります。

【本件に関する問い合わせ先】

- ・授業、試験に関することは、各学部学務担当へ
- ・その他、修学に関することは、学務部教務チーム教務企画担当へ TEL:059-231-9056
- ・健康に関することは、保健管理センターへ TEL:059-231-9068
- ・広報に関することは、企画総務部総務チーム広報室へ TEL:059-231-9160

2022 年 1 月 24 日

令和 4 年 1 月 24 日(月)、新たに本学学生 13 名の新型コロナウイルス感染が判明しました。

本学では、感染した学生および関係者への配慮と個人情報保護のため、氏名等は公表いたしませんのでご理解とご配慮をお願いします。

今後も、全学的な感染予防・拡大防止に努めてまいります。

【本件に関する問い合わせ先】

- ・授業、試験に関することは、各学部学務担当へ
- ・その他、修学に関することは、学務部教務チーム教務企画担当へ TEL:059-231-9056
- ・健康に関することは、保健管理センターへ TEL:059-231-9068
- ・広報に関することは、企画総務部総務チーム広報室へ TEL:059-231-9160

[マップ](#)
[サイト](#)
[English](#)
[リンク](#)
[関連](#)

[三重県立看護大学](#) > 
 [お知らせ](#) > 
 本学学生の新型コロナウイルス感染について

## 本学学生の新型コロナウイルス感染について

令和4年1月22日（土）、新たに本学学生1名が新型コロナウイルス感染症に感染したことが判明しました。

本学では学生生活に関する注意喚起をこれまでも学生に対して行ってきたところですが、今後も感染予防・拡大防止に努めてまいります。

感染した学生の一日も早い回復を願うとともに、感染者やご家族の人権尊重・個人情報保護にご理解とご配慮をお願いします。



三重県立看護大学

〒514-0116  
 三重県津市夢が丘1丁目1番地1  
 TEL : 059-233-5600 (代) FAX : 059-233-5666

[交通アクセス](#)

[お問い合わせ](#)

[サイト利用について](#)

エ

関係者各位 様

令和4年1月24日  
医療法人思源会 岩崎病院  
院長 岩崎 誠

### 新型コロナウイルス感染症発生について（第3報）

令和4年1月15日、当院職員1名の新型コロナウイルス感染が判明し、1月21日に3回目、24日に4回目の接触者検査を実施しましたので結果をご報告申し上げます。

経過は以下となります。

- ・1月21日 当該病棟の患者様、関連した職員への3回目の抗原定量検査を実施し、全員の陰性を確認致しました。
- ・1月24日 当該病棟の患者様、関連した職員への4回目の抗原定量検査を実施し、全員の陰性を確認致しました。

今後も感染拡大防止に向けて努力して参ります。

診療体制は以下のようになっております。（1月24日現在）

- ・外来：通常通り
- ・入院：新規入院を中止

今後の経過等につきましては必要に応じてご報告申し上げます。

患者様やご家族の皆様、地域の皆様、近隣医療機関の皆様には、大変ご心配とご迷惑をおかけしますが、ご理解のほどよろしくお願い申し上げます。