

資料提供(投げ込み) 令和4年2月10日(木)	
場所 津市政記者室	
事務担当課	
所 属	職・氏 名
健康福祉部 健康づくり課 (電話059-229-3310)	健康づくり課長 梅林 ひとみ

新型コロナウイルス感染症対策  
2月10日開催 津市新型コロナウイルス感染症対策本部会議  
(第120回) 開催結果

このことについて、その内容は、別添資料のとおりです。

## 津市新型コロナウイルス感染症対策本部会議（第120回）

### 開催結果

#### 2 報告事項

(1) 2月10日、市長メッセージの発信について報告（健康医療担当）

市長が、令和4年2月10日（木）、市民の皆様に向けて、新型コロナウイルス感染症に関する市長メッセージ(53)を発信しました。

(2) 三重県まん延防止等重点措置の実施期間の延長に伴う市施設の運営に当たっての基本的な対応方針について報告（税務・財産管理担当）

令和4年1月20日付け事務連絡により通知しました「市施設の運営に当たっての基本的な対応方針」について、「三重県まん延防止等重点措置」が延長された場合は、当該実施期間中において引き続き適用することとし、その旨、同年2月10日付けで所管部局に通知しましたので、報告します。

～市施設の運営に当たっての基本的な対応方針～

ア 市施設の運営の基本的な対応

市施設の運営の基本的な対応について、各施設の特性や利用の実態を踏まえ、必要に応じて、人流の抑制と接触機会の低減を図るための入場者の整理等や、発熱している方又は感染防止対策（マスクの着用や手指消毒等）を行わない方の入場は避けていただくようお願いするなどの措置（以下「接触機会低減措置」といいます。）を講じながら、通常の利用時間により運営することとします。

イ 大規模集客施設における接触機会低減措置に係る対応

市施設のうち床面積が1,000㎡を超える集客施設について、接触機会低減措置を徹底することとします。

ウ 県外から三重県への移動の自粛のお願いに係る対応

県外にお住まいの方については、市施設の利用を自粛していただくよう協力をお願いすることとします。

エ 感染防止対策の徹底に係る対応

所管部局は、市施設における日常の感染防止対策を今一度点検し、換気やご利用者に対するマスク着用、手指消毒の周知など基本的な感染防止対策の徹底はもとより、「新しい生活様式」の実践例や業種や施設の種別に応じたガイドラインなどを踏まえ、引き続き各施設の特性や利用の実態に応じた適切な感染防止対策を徹底することとします。

## オ その他

### (7) 市施設のご利用者や職員の感染が判明した場合の対応

市施設のご利用者や職員の感染が判明した場合の対応については、市内における感染状況（重症者数の推移等）を考慮しつつ、当該施設における感染状況（感染規模、濃厚接触者等の有無、濃厚接触者等の検査結果等）に応じて、当該施設の社会的機能（ご利用者の社会生活への影響等）を十分に考慮の上、所管部局（指定管理施設においては指定管理者）において適宜休止等の判断を行うものとしません。

#### (イ) 情報提供

上記の対応について、市ホームページに掲載し市民への周知を図るとともに、所管部局は、市施設のご利用者への周知を図ることとします。

また、所管部局は、市施設を運営する指定管理者その他関係団体に対し、この対応方針を踏まえた施設運営を行うとともに、ご利用者への情報提供を行うよう依頼することとします。

### (3) 津市建設部営繕課に勤務する職員の新型コロナウイルスへの感染について報告（総務部）

津市建設部営繕課に勤務する職員が、新型コロナウイルスに係る検査を受けたところ、令和4年2月7日（月）に当該検査の結果が陽性であることが判明しました。

このことを受け、三重県津保健所による濃厚接触者等の確認が行われましたが、市民及び他の職員において濃厚接触者等は特定されませんでした。このことについては、同月8日（火）に市議会への報告を行うとともに市政記者クラブへの情報提供及び市ホームページでの公表を行いました。

### (4) 津市久居総合支所福祉課に勤務する職員の新型コロナウイルスへの感染について報告（総合支所）

津市久居総合支所福祉課に勤務する職員が、新型コロナウイルスに係る検査を受けたところ、令和4年1月28日（金）に当該検査の結果が陽性であることが判明しました。

このことを受け、三重県津保健所による濃厚接触者等の確認が行われましたが、市民及び他の職員において濃厚接触者等は特定されませんでした。

このことについては、市議会への報告を行うとともに市政記者クラブへの情報提供及び市ホームページでの公表を行いました。

- (5) 津市久居総合支所生活課（津市久居北口文化会館）に勤務する職員の新型コロナウイルスへの感染について報告（総合支所）

津市久居総合支所生活課（津市久居北口文化会館）に勤務する職員が、新型コロナウイルスに係る検査を受けたところ、令和4年2月9日（水）に当該検査の結果が陽性であることが判明しました。

このことを受け、三重県津保健所による濃厚接触者等の確認が行われましたが、市民及び他の職員において濃厚接触者等は特定されませんでした。

このことについては、同月10日（木）に市議会への報告を行うとともに市政記者クラブへの情報提供及び市ホームページでの公表を行いました。

- (6) 津市上下水道事業局下水道工務課に勤務する職員の新型コロナウイルスへの感染について報告（上下水道管理局）

津市上下水道事業局下水道工務課に勤務する職員1名が令和4年2月9日（水）に新型コロナウイルスに係る検査を受けた結果、陽性であることが判明しました。

このことを受け、三重県津保健所による濃厚接触者等の確認が行われましたが、当該職員は窓口対応を行っておらず、市民及び職員において濃厚接触者等は確認されませんでした。

執務室及び共用部分については、当該津保健所の指導に基づき、職員による消毒を実施しており、同月10日（木）以降も通常どおり業務を行っています。

このことについては、同月10日（木）に市議会への報告を行うとともに市政記者クラブへの情報提供及び市ホームページでの公表を行いました。

- (7) 津市内保育所等における新型コロナウイルス感染症患者の発生について報告（こども政策担当）

令和4年2月4日（金）から同月9日（水）までの間における新型コロナウイルス感染症患者の発生状況については以下のとおりでした。

【陽性者数及び濃厚接触者数】

施設の名称	陽性者	2/4	5	6	7	8	9	計
	濃厚接触者	(金)	(土)	(日)	(月)	(火)	(水)	
津市乙部保育園	園児	1						1
	職員					1		1
	園児	24						24
	職員							
ひかり保育園	園児	1						1
	職員							
	園児	3						3
	職員							
津市高洲保育園	園児							
	職員			1			1	2
	園児							
	職員							
三重保育院	園児					6		6
	職員					1		1
	園児					6		6
	職員							
藤水保育園	園児						2	2
	職員							
	園児						36	36
	職員							
計	園児等	2				6	2	10
	職員			1		2	1	4
	園児等	27				6	36	69
	職員							

令和4年2月4日（金）から同月9日（水）までの間に臨時休園が実施された施設は、以下のとおりでした。

施設の名称	臨時休園期間	2月9日（水）現在の状況
津市乙部保育園	2月4日（金）	再開
ひかり保育園	2月4日（金）～2月5日（土）	再開
三重保育院	2月8日（火）～2月10日（木）	継続中
藤水保育園	2月9日（水）～2月12日（土）	継続中

陽性者及び濃厚接触者については、健康観察が実施されるとともに、陽性者が確認された保育所等においては、三重県津保健所の指導に基づき施設の消毒を実施しています。

また、それぞれの保育所等の保護者に向けて、園児等が新型コロナウイルス



黒田小	1						1	2
芸濃小	1				3			4
安濃小	1		1					2
一志東小		1	1		2			4
一志西小			1		1			2
大三小					1		1	2
東橋内中	1				1		1	3
橋南中	2				1			3
南郊中							1	1
一身田中	1							1
豊里中							1	1
南が丘中							1	1
久居東中			1		1			2
朝陽中			1					1
東観中					1			1
一志中	1							1
白山中					1			1
合計	15	10	14	1	22	10	15	87

【教職員の陽性者発生数】

学校名	2/3 (木)	2/4 (金)	2/5 (土)	2/6 (日)	2/7 (月)	2/8 (火)	2/9 (水)	計
修成小		1				1		2
大里小							1	1
西が丘小							1	1
一志東小		1						1
美杉中		1						1
合計	0	3	0	0	0	1	2	6

令和4年2月3日（木）から同月9日（木）までの間に複数の陽性者が在籍している学級を臨時休業とした学校は、以下のとおりです。

学校名	臨時休業期間	2月9日 現在の状況
津市立芸濃小学校	1月30日（日）から2月3日（木）	再開
津市立安濃小学校	1月30日（日）から2月4日（金）	再開
津市立大里小学校	2月5日（土）から2月11日（金）	継続中

臨時休業中の児童に対しては、各自の健康状態を確認するとともに、プリント、オンラインを活用した学習等により学習保障に努めます。

その他の陽性者が確認された小中学校においては、三重県津保健所の指導に基づいた学校施設の消毒を行った上で、手洗い、マスクの着用、換気、検温等の新型コロナウイルス感染拡大防止対策をより一層徹底して、通常どおりの教育活動を実施することとしました。

それぞれの小中学校の保護者に向けて、児童生徒が新型コロナウイルス感染症に係る検査を受けた結果、陽性であることが判明したことや、今後の対応についてお知らせするとともに、誹謗中傷や情報の不用意な拡散等がないよう、それぞれの小学校等から、緊急メール配信等にてご理解とご協力をお願いしました。

また、とよの放課後児童クラブにおいては、感染拡大防止に万全を期すため、2月5日（土）を臨時休所としました。

同月9日（水）現在、臨時休所を行っているのは、放課後児童クラブはありません。

このことについては、市において市議会への報告を行うとともに市政記者クラブへの情報提供及び市ホームページでの公表を行いました。

(9) 津市委託地域包括支援センターにおける新型コロナウイルス感染症患者の発生について報告（健康福祉部）

本市が総合相談支援業務や介護予防ケアマネジメント業務などを委託により運営する津中部南地域包括支援センターの職員1名が、新型コロナウイルスに係る検査を受けたところ、受託者である社会福祉法人洗心福祉会から、令和4年2月6日（日）に検査の結果が陽性であることが判明し、また、このことを受けて、当該職員との濃厚接触者等を確認したところ、濃厚接触者等は特定されなかったとの報告がありました。

なお、当該センターは、同月7日（月）以降も通常業務を継続していません。

このことについては、市において市議会への報告を行うとともに市政記者クラブへの資料提供及び市ホームページでの公表を行いました。

(10) 住民税非課税世帯等に対する臨時特別給付金の支給要件確認書の発送等について報告（生活・暮らし支援臨時特別給付金推進担当）

住民税非課税世帯等に対する臨時特別給付金について、津市では、令和



4年2月9日（水）、住民税非課税の確認がとれた「住民税非課税世帯」（基準日（令和3年12月10日）に世帯全員の令和3年度分の住民税が非課税である世帯）29,346世帯に支給要件確認書を発送するとともに、同日2月9日から「家計急変世帯」（新型コロナウイルス感染症の影響を受けて令和3年1月以降の家計が急変し、世帯全員が非課税世帯と同様の事情と認められる世帯）からの申請受付を開始しました（いずれの場合も住民税が課税されている方の扶養親族のみの世帯を除きます）。

基準日以前に離婚された方、DV等で津市に避難された方は独立した世帯とみなされ、また、令和3年1月2日以降に津市に市町村をまたいだ転居を複数回行い1月1日の住所が津市の前住所地でない世帯で課税状況の確認が困難である方などは、いずれも世帯全員が非課税であれば、申請により住民税非課税世帯として給付金の受給が可能です。

支給要件確認書を発送し、本庁での相談も増えることが予想されることから、2月10日（木）から2月22日（火）（土・日曜日、祝・休日を除く）の8時30分から17時15分まで間、本庁舎8階大会議室Cに本庁特設窓口を設置します。

(11) 接種券発送の再度前倒し及び美杉地域での巡回型接種実施について報告（新型コロナウイルスワクチン接種推進担当）

新型コロナウイルスワクチンの追加接種（3回目）については、これまでに度重なる接種時期の前倒しがなされましたが、更に令和4年1月31日付け厚生労働省事務連絡「追加接種の速やかな実施について（その2）」において、予約枠に空きがあれば、6か月の接種間隔が空いたならば65歳未満の一般対象者についても追加接種の前倒しを行うよう指示があり、事実上、全ての人が初回接種から6か月の接種間隔で追加接種が可能な状況となりました。

現在の津市における個別接種と集団接種の予約状況としては、接種券の発送件数に見合っていないと考えられることから、高齢者に限らず、空いている予約枠を活用した追加接種（3回目）の前倒しを行うこととし、既に2回目接種完了から6か月を経過している方に対し、2月8日に2万9900人分を発送し、同月25日には4万2600人分を発送します。今後は、6か月を経過する全ての人に対して、そのタイミングで接種券を発送していくこととし、併せて、その発送数に応じて、開放する集団接種会場の予約開始日も見直しました。

また、調整中であった美杉地域における巡回型集団接種について、3月13日（日）に美杉総合支所で実施します。接種人数は320人で、同月1日から予約を開始します。当日は、接種会場と各出張所を結ぶ無料バスを運行します。

(12) 令和4年津偕楽公園春まつりの中止について報告（商工観光部）

津偕楽公園春まつりは、新型コロナウイルス感染症拡大防止等、現下の情勢に鑑み、茶店・露店の出店を含め中止することが、令和4年1月21日（金）主催者である津市観光協会により決定されました。

このことについては、2月4日（金）、津市観光協会において市政記者クラブへ情報提供を行うとともに津観光協会ホームページで公表されています。

津市新型コロナウイルス感染症対策本部会議（第120回）

令和4年2月10日（木）

午後4時～

本庁舎4階 庁議室

1 国・県の動き

- (1) 令和4年2月4日から2月9日までの三重県津保健所管内及び三重県内における感染症患者の発生について報告（健康医療担当）
- (2) 国・三重県の状況について報告（健康医療担当）

2 報告事項

- (1) 2月10日、市長メッセージの発信について報告（健康医療担当）
- (2) 三重県まん延防止等重点措置の実施期間の延長に伴う市施設の運営に当たっての基本的な対応方針について報告（税務・財産管理担当）
- (3) 津市建設部営繕課に勤務する職員の新型コロナウイルスへの感染について報告（総務部）
- (4) 津市久居総合支所福祉課に勤務する職員の新型コロナウイルスへの感染について報告（総合支所）
- (5) 津市久居総合支所生活課（津市久居北口文化会館）に勤務する職員の新型コロナウイルスへの感染について報告（総合支所）
- (6) 津市上下水道事業局下水道工務課に勤務する職員の新型コロナウイルスへの感染について報告（上下水道管理局）
- (7) 津市内保育所等における新型コロナウイルス感染症患者の発生について報告（こども政策担当）
- (8) 津市立小学校等における新型コロナウイルス感染症患者の発生について報告（教育委員会）
- (9) 津市委託地域包括支援センターにおける新型コロナウイルス感染症患者の発生について報告（健康福祉部）
- (10) 住民税非課税世帯等に対する臨時特別給付金の支給要件確認書の発送等について報告（生活・暮らし支援臨時特別給付金推進担当）
- (11) 接種券発送の再度前倒し及び美杉地域での巡回型接種実施について報告（新型コロナウイルスワクチン接種推進担当）
- (12) 令和4年津偕楽公園春まつりの中止について報告（商工観光部）

3 その他

- (1) 市内事業者からの発表について報告（健康医療担当）

## 2 報告事項

### (1) 2月10日、市長メッセージの発信について報告（健康医療担当）

市長が、令和4年2月10日（木）、市民の皆様に向けて、新型コロナウイルス感染症に関する市長メッセージ(53)を発信しました。

### (2) 三重県まん延防止等重点措置の実施期間の延長に伴う市施設の運営に当たっての基本的な対応方針について報告（税務・財産管理担当）

令和4年1月20日付け事務連絡により通知しました「市施設の運営に当たっての基本的な対応方針」について、「三重県まん延防止等重点措置」が延長された場合は、当該実施期間中において引き続き適用することとし、その旨、同年2月10日付けで所管部局に通知しましたので、報告します。

～市施設の運営に当たっての基本的な対応方針～

#### ア 市施設の運営の基本的な対応

市施設の運営の基本的な対応について、各施設の特性や利用の実態を踏まえ、必要に応じて、人流の抑制と接触機会の低減を図るための入場者の整理等や、発熱している方又は感染防止対策（マスクの着用や手指消毒等）を行わない方の入場は避けていただくようお願いするなどの措置（以下「接触機会低減措置」といいます。）を講じながら、通常の利用時間により運営することとします。

#### イ 大規模集客施設における接触機会低減措置に係る対応

市施設のうち床面積が1,000㎡を超える集客施設について、接触機会低減措置を徹底することとします。

#### ウ 県外から三重県への移動の自粛のお願いに係る対応

県外にお住まいの方については、市施設の利用を自粛していただくよう協力をお願いすることとします。

#### エ 感染防止対策の徹底に係る対応

所管部局は、市施設における日常の感染防止対策を今一度点検し、換気やご利用者に対するマスク着用、手指消毒の周知など基本的な感染防止対策の徹底はもとより、「新しい生活様式」の実践例や業種や施設の種別に応じたガイドラインなどを踏まえ、引き続き各施設の特性や利用の実態に応じた適切な感染防止対策を徹底することとします。

#### オ その他

(7) 市施設のご利用者や職員の感染が判明した場合の対応

市施設のご利用者や職員の感染が判明した場合の対応については、市内における感染状況（重症者数の推移等）を考慮しつつ、当該施設における感染状況（感染規模、濃厚接触者等の有無、濃厚接触者等の検査結果等）に応じて、当該施設の社会的機能（ご利用者の社会生活への影響等）を十分に考慮の上、所管部局（指定管理施設においては指定管理者）において適宜休止等の判断を行うものとします。

(1) 情報提供

上記の対応について、市ホームページに掲載し市民への周知を図るとともに、所管部局は、市施設のご利用者への周知を図ることとします。

また、所管部局は、市施設を運営する指定管理者その他関係団体に対し、この対応方針を踏まえた施設運営を行うとともに、ご利用者への情報提供を行うよう依頼することとします。

(3) 津市建設部営繕課に勤務する職員の新型コロナウイルスへの感染について報告（総務部）

津市建設部営繕課に勤務する職員が、新型コロナウイルスに係る検査を受けたところ、令和4年2月7日（月）に当該検査の結果が陽性であることが判明しました。

このことを受け、三重県津保健所による濃厚接触者等の確認が行われましたが、市民及び他の職員において濃厚接触者等は特定されませんでした。このことについては、同月8日（火）に市議会への報告を行うとともに市政記者クラブへの情報提供及び市ホームページでの公表を行いました。

(4) 津市久居総合支所福祉課に勤務する職員の新型コロナウイルスへの感染について報告（総合支所）

津市久居総合支所福祉課に勤務する職員が、新型コロナウイルスに係る検査を受けたところ、令和4年1月28日（金）に当該検査の結果が陽性であることが判明しました。

このことを受け、三重県津保健所による濃厚接触者等の確認が行われましたが、市民及び他の職員において濃厚接触者等は特定されませんでした。このことについては、市議会への報告を行うとともに市政記者クラブへ

の情報提供及び市ホームページでの公表を行いました。

- (5) 津市久居総合支所生活課（津市久居北口文化会館）に勤務する職員の新型コロナウイルスへの感染について報告（総合支所）

津市久居総合支所生活課（津市久居北口文化会館）に勤務する職員が、新型コロナウイルスに係る検査を受けたところ、令和4年2月9日（水）に当該検査の結果が陽性であることが判明しました。

このことを受け、三重県津保健所による濃厚接触者等の確認が行われましたが、市民及び他の職員において濃厚接触者等は特定されませんでした。

このことについては、同月10日（木）に市議会への報告を行うとともに市政記者クラブへの情報提供及び市ホームページでの公表を行いました。

- (6) 津市上下水道事業局下水道工務課に勤務する職員の新型コロナウイルスへの感染について報告（上下水道管理局）

津市上下水道事業局下水道工務課に勤務する職員1名が令和4年2月9日（水）に新型コロナウイルスに係る検査を受けた結果、陽性であることが判明しました。

このことを受け、三重県津保健所による濃厚接触者等の確認が行われましたが、当該職員は窓口対応を行っておらず、市民及び職員において濃厚接触者等は確認されませんでした。

執務室及び共用部分については、当該津保健所の指導に基づき、職員による消毒を実施しており、同月10日（木）以降も通常どおり業務を行っています。

このことについては、同月10日（木）に市議会への報告を行うとともに市政記者クラブへの情報提供及び市ホームページでの公表を行いました。

- (7) 津市内保育所等における新型コロナウイルス感染症患者の発生について報告（こども政策担当）

令和4年2月4日（金）から同月9日（水）までの間における新型コロナウイルス感染症患者の発生状況については以下のとおりでした。

【陽性者数及び濃厚接触者数】

施設の名称	陽性者	2/4	5	6	7	8	9	計
	濃厚接触者	(金)	(土)	(日)	(月)	(火)	(水)	
津市乙部保育園	園児	1						1
	職員					1		1
	園児	24						24
	職員							
ひかり保育園	園児	1						1
	職員							
	園児	3						3
	職員							
津市高洲保育園	園児							
	職員			1			1	2
	園児							
	職員							
三重保育院	園児					6		6
	職員					1		1
	園児					6		6
	職員							
藤水保育園	園児						2	2
	職員							
	園児						36	36
	職員							
計	園児等	2				6	2	10
	職員			1		2	1	4
	園児等	27				6	36	69
	職員							

令和4年2月4日（金）から同月9日（水）までの間に臨時休園が実施された施設は、以下のとおりでした。

施設の名称	臨時休園期間	2月9日 (水) 現在の状況
津市乙部保育園	2月4日（金）	再開
ひかり保育園	2月4日（金）～2月5日（土）	再開
三重保育院	2月8日（火）～2月10日（木）	継続中
藤水保育園	2月9日（水）～2月12日（土）	継続中

陽性者及び濃厚接触者については、健康観察が実施されるとともに、陽性者が確認された保育所等においては、三重県津保健所の指導に基づき施設の消毒を実施しています。

また、それぞれの保育所等の保護者に向けて、園児等が新型コロナウイルス

ルス感染症に係る検査を受けた結果、陽性であることが判明したことや、今後の対応についてお知らせするとともに、誹謗中傷や情報の不用意な拡散等がないよう、それぞれの保育所等から、緊急メール等にてご理解とご協力をお願いしました。

このことについては、市において市議会への報告を行うとともに市政記者クラブへの資料提供及び市ホームページでの公表を行いました。

(8) 津市立小学校等における新型コロナウイルス感染症患者の発生について  
報告（教育委員会）

令和4年2月3日（木）から同月9日（水）までの間における新型コロナウイルス感染症患者の発生状況については以下のとおりでした。

【児童生徒の陽性者発生数】

学校名	2/3 (木)	2/4 (金)	2/5 (土)	2/6 (日)	2/7 (月)	2/8 (火)	2/9 (水)	計
修成小			1		2	1		4
北立誠小	1							1
敬和小		1			2	1	1	5
育生小							1	1
新町小					1			1
藤水小	1		1			1		3
高茶屋小						1		1
神戸小	1		1					2
安東小					1	2		3
雲出小							1	1
一身田小	1	2					2	5
白塚小					1			1
大里小		5	3					8
南が丘小	2		1		1	1	1	6
誠之小			1	1		1		3
成美小	1	1	1					3
桃園小					1			1
戸木小					1	1	1	3
立成小						1	1	2
上野小							1	1



黒田小	1						1	2
芸濃小	1				3			4
安濃小	1		1					2
一志東小		1	1		2			4
一志西小			1		1			2
大三小					1		1	2
東橋内中	1				1		1	3
橋南中	2				1			3
南郊中							1	1
一身田中	1							1
豊里中							1	1
南が丘中							1	1
久居東中			1		1			2
朝陽中			1					1
東観中					1			1
一志中	1							1
白山中					1			1
合計	15	10	14	1	22	10	15	87

【教職員の陽性者発生数】

学校名	2/3 (木)	2/4 (金)	2/5 (土)	2/6 (日)	2/7 (月)	2/8 (火)	2/9 (水)	計
修成小		1				1		2
大里小							1	1
西が丘小							1	1
一志東小		1						1
美杉中		1						1
合計	0	3	0	0	0	1	2	6

令和4年2月3日（木）から同月9日（木）までの間に複数の陽性者が在籍している学級を臨時休業とした学校は、以下のとおりです。

学校名	臨時休業期間	2月9日 現在の状況
津市立芸濃小学校	1月30日（日）から2月3日（木）	再開
津市立安濃小学校	1月30日（日）から2月4日（金）	再開
津市立大里小学校	2月5日（土）から2月11日（金）	継続中

臨時休業中の児童に対しては、各自の健康状態を確認するとともに、プリント、オンラインを活用した学習等により学習保障に努めます。

その他の陽性者が確認された小中学校においては、三重県津保健所の指導に基づいた学校施設の消毒を行った上で、手洗い、マスクの着用、換気、検温等の新型コロナウイルス感染拡大防止対策をより一層徹底して、通常どおりの教育活動を実施することとしました。

それぞれの小中学校の保護者に向けて、児童生徒が新型コロナウイルス感染症に係る検査を受けた結果、陽性であることが判明したことや、今後の対応についてお知らせするとともに、誹謗中傷や情報の不用意な拡散等がないよう、それぞれの小学校等から、緊急メール配信等にてご理解とご協力をお願いしました。

また、とよの放課後児童クラブにおいては、感染拡大防止に万全を期すため、2月5日（土）を臨時休所としました。

同月9日（水）現在、臨時休所を行っているのは、放課後児童クラブはありません。

このことについては、市において市議会への報告を行うとともに市政記者クラブへの情報提供及び市ホームページでの公表を行いました。

(9) 津市委託地域包括支援センターにおける新型コロナウイルス感染症患者の発生について報告（健康福祉部）

本市が総合相談支援業務や介護予防ケアマネジメント業務などを委託により運営する津中部南地域包括支援センターの職員1名が、新型コロナウイルスに係る検査を受けたところ、受託者である社会福祉法人洗心福祉会から、令和4年2月6日（日）に検査の結果が陽性であることが判明し、また、このことを受けて、当該職員との濃厚接触者等を確認したところ、濃厚接触者等は特定されなかったとの報告がありました。

なお、当該センターは、同月7日（月）以降も通常業務を継続しています。

このことについては、市において市議会への報告を行うとともに市政記者クラブへの資料提供及び市ホームページでの公表を行いました。

(10) 住民税非課税世帯等に対する臨時特別給付金の支給要件確認書の発送等について報告（生活・暮らし支援臨時特別給付金推進担当）

住民税非課税世帯等に対する臨時特別給付金について、津市では、令和

4年2月9日（水）、住民税非課税の確認がとれた「住民税非課税世帯」（基準日（令和3年12月10日）に世帯全員の令和3年度分の住民税が非課税である世帯）29,346世帯に支給要件確認書を発送するとともに、同日2月9日から「家計急変世帯」（新型コロナウイルス感染症の影響を受けて令和3年1月以降の家計が急変し、世帯全員が非課税世帯と同様の事情と認められる世帯）からの申請受付を開始しました（いずれの場合も住民税が課税されている方の扶養親族のみの世帯を除きます）。

基準日以前に離婚された方、DV等で津市に避難された方は独立した世帯とみなされ、また、令和3年1月2日以降に津市に市町村をまたいだ転居を複数回行い1月1日の住所が津市の前住所地でない世帯で課税状況の確認が困難である方などは、いずれも世帯全員が非課税であれば、申請により住民税非課税世帯として給付金の受給が可能です。

支給要件確認書を発送し、本庁での相談も増えることが予想されることから、2月10日（木）から2月22日（火）（土・日曜日、祝・休日を除く）の8時30分から17時15分まで間、本庁舎8階大会議室Cに本庁特設窓口を設置します。

(11) 接種券発送の再度前倒し及び美杉地域での巡回型接種実施について報告  
（新型コロナウイルスワクチン接種推進担当）

新型コロナウイルスワクチンの追加接種（3回目）については、これまでに度重なる接種時期の前倒しがなされましたが、更に令和4年1月31日付け厚生労働省事務連絡「追加接種の速やかな実施について（その2）」において、予約枠に空きがあれば、6か月の接種間隔が空いたならば65歳未満の一般対象者についても追加接種の前倒しを行うよう指示があり、事実上、全ての人々が初回接種から6か月の接種間隔で追加接種が可能な状況となりました。

現在の津市における個別接種と集団接種の予約状況としては、接種券の発送件数に見合っていないと考えられることから、高齢者に限らず、空いている予約枠を活用した追加接種（3回目）の前倒しを行うこととし、既に2回目接種完了から6か月を経過している方に対し、2月8日に2万9900人分を発送し、同月25日には4万2600人分を発送します。今後は、6か月を経過する全ての人に対して、そのタイミングで接種券を発送していくこととし、併せて、その発送数に応じて、開放する集団接種会場の予約開始日も見直しました。

また、調整中であった美杉地域における巡回型集団接種について、3月13日（日）に美杉総合支所で実施します。接種人数は320人で、同月1日から予約を開始します。当日は、接種会場と各出張所を結ぶ無料バスを運行します。

(12) 令和4年津偕楽公園春まつりの中止について報告（商工観光部）

津偕楽公園春まつりは、新型コロナウイルス感染症拡大防止等、現下の情勢に鑑み、茶店・露店の出店を含め中止することが、令和4年1月21日（金）主催者である津市観光協会により決定されました。

このことについては、2月4日（金）、津市観光協会において市政記者クラブへ情報提供を行うとともに津観光協会ホームページで公表されています。

## 2月10日発表 新型コロナウイルス感染症に関する市長メッセージ (53) 「接種券発送を再度前倒し」

国は、2月13日に期限を迎える三重県を含む13都県へのまん延防止等重点措置について、適用期間を3月6日まで延長する方針を決定しました。三重県知事は、飲食店における営業時間の短縮や感染リスクが高い場所への外出自粛などを引き続き要請しています。

津市においても、ここ2週間は1日平均約100人も感染者が発表されており、減少の兆しは見えません。市民の皆様には、感染防止対策の徹底にご協力をお願いいたします。

さて、ワクチンの3回目接種について、国は1月31日に接種時期のさらなる前倒しを自治体に通知しました。

これまで国は、2回目接種完了から3回目接種までの間隔について、2月中は、一般の高齢者は7か月、64歳以下の方は8か月とし、3月以降は、一般の高齢者は6か月、64歳以下の方は7か月に前倒すとしてきました。これが、今回の通知により、予約枠に空きがあれば、すべての年代について3月を待たずに6か月の間隔で接種できることとなりました。

津市では、市民の皆様が混乱なく予約していただけるよう、おひとりおひとりの接種可能時期に合わせて接種券をお送りしておりますが、今回の国の方針変更を受けて、接種券の発送を再度前倒しすることとしました。

まずは、昨年7月末までに2回目接種を完了された方で、前倒しの前は接種可能時期を迎えていなかった2万9,900人の方の接種券を2月8日に発送いたしました。これに続き、昨年8月中に2回目接種を完了された4万2,600人の方の接種券を2月25日に発送いたします。その後は、2回目接種から6か月を経過する方に、順次お送りいたします。接種券がお手元に届きましたら、すぐにご予約いただけます。

次に、予約状況についてお知らせいたします。

医療機関での個別接種は、2月1日から開始しており、10日現在、131の病院やクリニックで予約を受け付けています。接種券に同封されている接種協力医療機関一覧から、ご希望の施設に直接お申し込みください。各医療機関の予

約方法や予約受付時間、ワクチンの種類などの最新情報を津市ホームページに掲載しておりますのでどうぞご覧ください。

集団接種は、津センターパレスと久居インターガーデンの2会場で、毎週木曜日、土曜日、日曜日と祝日に実施しています。2月10日午前10時時点の予約状況は、津センターパレス会場が2月13日(日)以降、久居インターガーデン会場が20日(日)以降に空きがございます。また、来週14日(月)に、2月24日(木)から3月6日(日)までの日程の予約受付を新たに開始いたします。これ以降も、接種券の発送に合わせて順次予約日程を広げます。

予約は、津市接種予約サイトか、津市コールセンター(フリーダイヤル0120-059-550)からお願いします。使用するワクチンは武田/モデルナ社製です。

また、通常の集団接種とは別枠で、3月13日(日)に美杉総合支所において巡回型集団接種を実施いたします。65歳以上の高齢者の方を対象に、320人の接種枠をご用意いたします。美杉地域の各出張所から無料送迎バスも運行いたします。

予約は、3月1日(火)8時30分から、津市接種予約サイトか津市コールセンターから行っていただけます。使用するワクチンは武田/モデルナ社製です。

国は、2月7日、3回目接種のさらなる加速化を図るため、1日100万回接種の目標を表明しました。この目標を津市に当てはめると、1週間当たり約1万5,000回となりますが、津市では1週間当たり2万回の接種能力を確保しており、すでに国の目標を超える接種体制を整えています。

すでに接種時期を迎えた皆さん、ご自身の感染防止のため、そして、後に続く方々がスムーズに接種を受けていただくためにも、早めにご予約いただきますようお願いいたします。

資料提供(投げ込み) 令和4年2月8日(火)	
場所 津市政記者室	
事務担当課	
所 属	職・氏 名
総務部 人事課 (電話059-229-3106)	総務部人事課長 松田 孝行

## 津市建設部営繕課に勤務する職員の 新型コロナウイルスへの感染について

このことについて、その内容は、下記のとおりです。

### 記

#### 1 概要

津市建設部営繕課に勤務する職員が、新型コロナウイルスに係る検査を受けたところ、令和4年2月7日(月)に当該検査の結果が陽性であることが判明しました。このことを受け、三重県津保健所による濃厚接触者等の確認が行われましたが、市民及び他の職員において濃厚接触者等は特定されませんでした。

#### 2 今後の対応

今回の新型コロナウイルス感染者の発生による業務への影響はありませんが、引き続き、感染防止対策の徹底に努めます。

#### 3 人権尊重・個人情報保護のお願い

新型コロナウイルスの感染は、自身や大切な家族にも起こりうることです。偏見や差別が生じないよう事実に基づく冷静な対応のもと、十分な配慮をお願いします。

資料提供(投げ込み) 令和4年1月29日(土)	
場所 津市政記者室	
事務担当課	
所 属	職・氏 名
久居総合支所地域振興課 (電話059-255-8812)	久居総合支所地域振興課 浅生 伸之

## 津市久居総合支所福祉課に勤務する職員の 新型コロナウイルスへの感染について

このことについて、その内容は、下記のとおりです。

### 記

#### 1 概要

津市久居総合支所福祉課に勤務する職員が、新型コロナウイルスに係る検査を受けたところ、令和4年1月28日(金)に当該検査の結果が陽性であることが判明しました。このことを受け、三重県津保健所による濃厚接触者等の確認が行われましたが、市民及び他の職員において濃厚接触者等は特定されませんでした。

#### 2 今後の対応

執務室及び共用部分については、三重県津保健所の指導に基づき、職員による消毒を実施し、今後も引き続き、新型コロナウイルス感染防止対策の徹底に努めます。

#### 3 人権尊重・個人情報保護のお願い

新型コロナウイルスの感染は、自身や大切な家族にも起こりうることです。偏見や差別が生じないよう事実に基づく冷静な対応のもと、十分な配慮をお願いします。



資料提供(投げ込み) 令和4年2月10日(木)	
場所 津市政記者室	
事務担当課	
所 属	職・氏 名
久居総合支所地域振興課 (電話059-255-8812)	久居総合支所地域振興課 浅生 伸之

## 津市久居総合支所生活課（久居北口文化会館）に勤務する職員の 新型コロナウイルスへの感染について

このことについて、その内容は、下記のとおりです。

### 記

#### 1 概要

津市久居総合支所生活課（久居北口文化会館）に勤務する職員が、新型コロナウイルスに係る検査を受けたところ、令和4年2月9日（水）に当該検査の結果が陽性であることが判明しました。このことを受け、三重県津保健所による濃厚接触者等の確認が行われましたが、当該職員は感染可能期間に出勤しておらず、市民及び他の職員において濃厚接触者等は特定されませんでした。

#### 2 今後の対応

今回の新型コロナウイルス感染者の発生による業務への影響はありませんが、引き続き、感染防止対策の徹底に努めます。

#### 3 人権尊重・個人情報保護のお願い

新型コロナウイルスの感染は、自身や大切な家族にも起こりうることです。偏見や差別が生じないよう事実に基づく冷静な対応のもと、十分な配慮をお願いします。

資料提供(投げ込み) 令和4年2月10日(木)	
場所 津市政記者室	
事務担当課	
所 属	職・氏 名
上下水道管理局 上下水道管理課 (電話059-237-5811)	上下水道管理局上下水道管理課長 濱地 秀幸

## 津市上下水道事業局下水道工務課に勤務する職員の 新型コロナウイルスへの感染について

このことについて、その内容は、下記のとおりです。

### 記

#### 1 概要

津市上下水道事業局下水道工務課に勤務する職員が、新型コロナウイルスに係る検査を受けたところ、令和4年2月9日(水)に当該検査の結果が陽性であることが判明しました。

このことを受け、三重県津保健所による濃厚接触者等の確認が行われましたが、当該職員は窓口対応を行っておらず、市民及び職員において濃厚接触者等は確認されませんでした。

#### 2 今後の対応

執務室及び共用部分については、三重県津保健所の指導に基づき、職員による消毒を実施しており、同月10日(木)以降も通常どおり業務を行っています。

今後も引き続き、新型コロナウイルス感染防止対策の徹底に努めます。

#### 3 人権尊重・個人情報保護のお願い

新型コロナウイルスの感染は、自身や大切な家族にも起こりうることです。

偏見や差別が生じないよう事実に基づく冷静な対応のもと、十分な配慮をお願いします。

資料提供（投げ込み）令和4年2月4日（金）	
場所 津市政記者室	
事務担当課	
所 属	職・氏 名
健康福祉部 子育て推進課 （電話059-229-3390）	子育て推進課長 水野 浩哉

## 津市乙部保育園等における 新型コロナウイルス感染症患者の発生について

このことについて、その内容は、下記のとおりです。

### 記

#### 1 津市乙部保育園

##### (1) 概要

津市乙部保育園の園児1名が、新型コロナウイルスに係る検査を受けたところ、令和4年2月3日（木）に当該検査の結果が陽性であることが判明しました。

このことを受け、当該保育所における当該園児との濃厚接触者として園児24名が三重県津保健所により特定されたことから、健康観察が実施されています。

##### (2) 今後の対応

当該保育所は、当該保健所からの指導に基づき施設の消毒を実施するとともに、利用者の安全確保及び感染拡大防止に万全を期すため、令和4年2月4日（金）は、全園児を対象に臨時休園とし、同月5日（土）から通常保育を再開します。

#### 2 ひかり保育園

##### (1) 概要

ひかり保育園の園児1名が、新型コロナウイルスに係る検査を受けたところ、令和4年2月3日（木）に当該検査の結果が陽性であることが判明しました。

このことを受け、当該保育所における当該園児との濃厚接触者として園児3名が三重県津保健所により特定されたことから、健康観察が実施されています。

##### (2) 今後の対応

当該保育所は、当該保健所からの指導に基づき施設の消毒を実施するとともに、利用者の安全確保及び感染拡大防止に万全を期すため、令和4年2月4日（金）から同月5日（土）まで、全園児を対象に臨時休園となります。

##### (3) 問い合わせ

ひかり保育園 電話 059-226-8085

#### 3 人権尊重・個人情報保護のお願い

新型コロナウイルスの感染は、自身や大切な家族にも起こりうることです。

偏見や差別が生じないよう事実に基づく冷静な対応のもと、十分な配慮をお願いします。

資料提供（投げ込み）令和4年2月6日（日）	
場所 津市政記者室	
事務担当課	
所 属	職・氏 名
健康福祉部 子育て推進課 （電話059-229-3390）	子育て推進課長 水野 浩哉

## 津市高洲保育園に勤務する職員の 新型コロナウイルスへの感染について

このことについて、その内容は、下記のとおりです。

### 記

津市高洲保育園に勤務する職員1名が新型コロナウイルスに係る検査を受けたところ、令和4年2月5日（土）に当該検査の結果が陽性であることが判明しました。

このことを受け、当該保育所における当該職員との濃厚接触者等を確認したところ、濃厚接触者等は特定されなかったことから、当該保育所は、同月7日（月）以降も通常保育を継続します。

新型コロナウイルスの感染は、自身や大切な家族にも起こりうることです。

偏見や差別が生じないよう事実に基づく冷静な対応のもと、十分な配慮をお願いします。

資料提供（投げ込み）令和4年2月8日（火）	
場所 津市政記者室	
事務担当 課	
所 属	職・氏 名
健康福祉部 子育て推進課 （電話059-229-3390）	子育て推進課長 水野 浩哉

## 津市乙部保育園等における 新型コロナウイルス感染症患者の発生について

このことについて、その内容は、下記のとおりです。

### 記

#### 1 津市乙部保育園

##### (1) 概要

津市乙部保育園に勤務する職員1名が新型コロナウイルスに係る検査を受けたところ、令和4年2月7日（月）に当該検査の結果が陽性であることが判明しました。

このことを受け、当該保育所における当該職員との濃厚接触者等を確認したところ、濃厚接触者等は特定されませんでした。

##### (2) 今後の対応

当該保育所は、令和4年2月8日（火）以降も通常保育を継続します。

#### 2 三重保育院

##### (1) 概要

三重保育院の7名（園児6名、職員1名）が、新型コロナウイルスに係る検査を受けたところ、令和4年2月7日（月）に当該検査の結果がいずれも陽性であることが判明しました。

このことを受け、当該保育所における当該園児及び職員との濃厚接触者として園児6名が三重県津保健所により特定されたことから、健康観察が実施されています。

##### (2) 今後の対応

当該保育所は、当該保健所からの指導に基づき施設の消毒を実施するとともに、利用者の安全確保及び感染拡大防止に万全を期すため、令和4年2月8日（火）から同月10日（木）まで、全園児を対象に臨時休園となります。

##### (3) 問い合わせ

三重保育院 電話 059-228-4406

#### 3 人権尊重・個人情報保護のお願い

新型コロナウイルスの感染は、自身や大切な家族にも起こりうることです。

偏見や差別が生じないよう事実に基づく冷静な対応のもと、十分な配慮をお願いします。

資料提供（投げ込み）令和4年2月9日（水）	
場所 津市政記者室	
事務担当課	
所 属	職・氏 名
健康福祉部 子育て推進課 （電話059-229-3390）	子育て推進課長 水野 浩哉

## 津市高洲保育園等における 新型コロナウイルス感染症患者の発生について

このことについて、その内容は、下記のとおりです。

### 記

#### 1 津市高洲保育園

##### (1) 概要

津市高洲保育園に勤務する職員1名が、新型コロナウイルスに係る検査を受けたところ、令和4年2月8日（火）に当該検査の結果が陽性であることが判明しました。

このことを受け、当該保育所における当該職員との濃厚接触者等を確認したところ、濃厚接触者等は特定されませんでした。

##### (2) 今後の対応

当該保育所は、令和4年2月9日（水）以降も通常保育を継続します。

#### 2 藤水保育園

##### (1) 概要

藤水保育園の園児2名が、新型コロナウイルスに係る検査を受けたところ、令和4年2月8日（火）に当該検査の結果がいずれも陽性であることが判明しました。

このことを受け、当該こども園における当該園児との濃厚接触者として園児36名が三重県津保健所により特定されたことから、健康観察が実施されています。

##### (2) 今後の対応

当該こども園は、当該保健所からの指導に基づき施設の消毒を実施するとともに、利用者の安全確保及び感染拡大防止に万全を期すため、令和4年2月9日（水）から同月12日（土）まで、全園児を対象に臨時休園となります。

##### (3) 問い合わせ

藤水保育園 電話 059-225-1501

#### 3 人権尊重・個人情報保護のお願い

新型コロナウイルスの感染は、自身や大切な家族にも起こりうることです。

偏見や差別が生じないよう事実に基づく冷静な対応のもと、十分な配慮をお願いします。

資料提供（投げ込み） 令和4年2月5日（土）	
場 所 津市政記者室	
事 務 担 当 課	
所 属	職・氏 名
教育委員会事務局 教育研究支援課 (電話059-229-3293)	教育研究支援担当参事 (兼) 教育研究支援課長 伊藤 雅子

津市立大里小学校における臨時休業の実施及び  
津市立修成小学校等における  
新型コロナウイルス感染症患者の発生について

このことについて、その内容は、下記のとおりです。

記

1 概要

津市立修成小学校等の児童及び教職員の計13名が、新型コロナウイルスに係る検査を受けたところ、当該検査の結果がいずれも陽性であることが判明しました。これを受けて、三重県津保健所が当該小学校等における濃厚接触者等を確認したところ、濃厚接触者等は特定されませんでした。

単位 名

名 称	陽性者数	
	児童等	教職員
津市立修成小学校	—	1
津市立敬和小学校	1	—
津市立一身田小学校	2	—
津市立大里小学校	5	—
津市立成美小学校	1	—
津市立一志東小学校	1	1
津市立美杉中学校	—	1
計	10	3

また、津市立敬和小学校の陽性者が、敬和地区放課後児童クラブえのき会を、津市立一身田小学校の陽性者のうち1名が、とよの放課後児童クラブを利用していたことから、三重県津保健所が各児童クラブにおける陽性者との濃厚接触者等を確認したところ、敬和地区放課後児童クラブえのき会を利用していた児童3名が、濃厚接触者として特定されました。

2 今後の対応

津市立大里小学校においては、感染拡大防止のため、令和4年2月5日（土）から同月11日（金）まで、複数の陽性者が在籍している学級を臨時休業とし、その他の学級については、通常どおり授業等を行うこととします。臨時休業中の



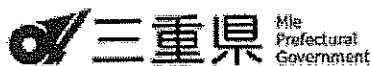
児童に対しては、各自の健康状態を確認するとともに、プリント、オンラインを活用した学習等により学習保障に努めます。

その他の小学校等においては、濃厚接触者等が確認されなかったことから、今後も通常どおりの教育活動を実施します。

また、それぞれの小学校等においては、手洗い、マスクの着用、換気、検温等の感染防止対策を徹底することとし、保護者に対しては、今後の対応について学校便り等でお知らせするとともに、関係者への誹謗中傷や情報の不用意な拡散等がないようお願いしていきます。

なお、敬和地区放課後児童クラブえのき会においては、三重県津保健所の指導に基づき施設の消毒を行った上で、通常どおりの活動を実施する旨の連絡を受けています。

また、とよの放課後児童クラブにおいては、感染拡大防止に万全を期すため、同月5日（土）を臨時休所とし、三重県津保健所の指導に基づき施設の消毒を行った上で、同月7日（月）から再開する予定である旨の連絡を受けています。



## 新型コロナウイルス感染症の発生状況 (令和4年2月)

### 県内で判明した事例一覧 (令和4年2月)

※公表内容について

三重県では、県民の皆さん等に感染拡大防止の参考としていただくため個人の行動歴などの情報を公表していましたが、感染リスクのある行動にどのようなものがあるのかは広く知られるところとなつておりますので、令和3(2021)年8月7日以降は公表内容を見直し、行動歴などは公表しないこととしました。また、令和3(2021)年8月6日以前の個別の陽性者の公表資料(行動歴などの記載されたもの)は、当時の感染拡大防止の役割を終えているため、令和3(2021)年10月13日に公開を終了しました。

※4480例目(令和3年5月17日公表)、9751例目(令和3年8月24日公表)、20322例目(令和4年1月27日公表)、県外468例目(令和4年1月31日公表)は欠番となりましたので、新規感染者数累計は3減となります。

■今月の事例一覧

※他の月の事例一覧(月別の事例一覧ページへのリンク)は[こちらから](#)

※クラスター報については「[新型コロナウイルス感染症のクラスター発生状況](#)」ページをご覧ください。

公表日	例目	居住地	性別	年代	職業	発症日	陽性判明日	属性	症状等
2月9日 880件 県外発表20 件	28954例目	桑名市	女性	70代	確認中	2月8日	2月8日	確認中	無症状または 軽症~中等症
	28953例目	桑名市	女性	10歳 未満	確認中	2月7日	2月8日		無症状または 軽症~中等症
	28952例目	桑名市	女性	10歳 未満	確認中	2月7日	2月8日	確認中	無症状または 軽症~中等症
	28951例目	桑名市	女性	10歳 未満	確認中	2月7日	2月8日		無症状または 軽症~中等症
	28950例目	桑名市	女性	10歳 未満	確認中	確認中	2月8日		無症状または 軽症~中等症
	28949例目	川越町	女性	10歳 未満	確認中	2月7日	2月8日		無症状または 軽症~中等症
	28948例目	川越町	男性	30代	確認中	2月8日	2月8日		無症状または 軽症~中等症
	28947例目	川越町	女性	10代	確認中	2月8日	2月8日	確認中	無症状または 軽症~中等症
	28946例目	菟野町	男性	10歳 未満	確認中	2月7日	2月8日	確認中	無症状または 軽症~中等症
	28945例目	菟野町	女性	30代	確認中	確認中	2月8日		無症状または 軽症~中等症
	28944例目	菟野町	男性	10代	確認中	2月4日	2月8日		無症状または 軽症~中等症
	28943例目	桑名市	男性	20代	確認中	2月3日	2月8日	確認中	無症状または 軽症~中等症
	28942例目	桑名市	女性	20代	確認中	2月3日	2月8日		

公表日	例目	居住地	性別	年代	職業	発症日	陽性判明日	属性	症状等
				10歳未満					無症状または軽症～中等症
	28501例目	松阪市	女性	30代	確認中	2月4日	2月5日	確認中	無症状または軽症～中等症
	28500例目	明和町	男性	30代	確認中	2月7日	2月7日		無症状または軽症～中等症
	28499例目	松阪市	女性	40代	確認中	2月4日	2月7日		無症状または軽症～中等症
	28498例目	明和町	女性	50代	確認中	2月6日	2月7日	確認中	無症状または軽症～中等症
	28497例目	松阪市	男性	50代	確認中	2月5日	2月7日		無症状または軽症～中等症
	28496例目	津市	男性	20代	確認中	2月5日	2月7日		無症状または軽症～中等症
	28495例目	津市	女性	10歳未満	確認中	2月7日	2月7日	確認中	無症状または軽症～中等症
	28494例目	津市	女性	50代	確認中	2月7日	2月7日	確認中	無症状または軽症～中等症
	28493例目	津市	女性	40代	確認中	2月3日	2月7日	確認中	無症状または軽症～中等症
	28492例目	津市	女性	30代	確認中	2月5日	2月7日	確認中	無症状または軽症～中等症
	28491例目	津市	男性	40代	確認中	2月7日	2月7日	確認中	無症状または軽症～中等症
	28490例目	津市	女性	50代	確認中	2月6日	2月7日	確認中	無症状または軽症～中等症
	28489例目	津市	女性	80代	確認中	2月7日	2月7日	確認中	無症状または軽症～中等症
	28488例目	津市	女性	20代	確認中	2月4日	2月7日	確認中	無症状または軽症～中等症
	28487例目	津市	女性	40代	確認中	2月5日	2月7日	確認中	無症状または軽症～中等症
	28486例目	津市	男性	80代	確認中	2月6日	2月7日	確認中	無症状または軽症～中等症
	28485例目	津市	女性	30代	確認中	2月6日	2月7日	確認中	無症状または軽症～中等症
	28484例目	津市	男性	60代	確認中	2月4日	2月7日		無症状または軽症～中等症
	28483例目	津市	女性	20代	確認中	2月4日	2月7日		無症状または軽症～中等症
	28482例目	津市	女性	50代	確認中	2月4日	2月7日	確認中	無症状または軽症～中等症
	28481例目	津市	男性	20代	確認中	2月4日	2月6日		無症状または軽症～中等症
	28480例目	津市	女性	40代	確認中	2月6日	2月7日	確認中	

公表日	例目	居住地	性別	年代	職業	発症日	陽性判明日	属性	症状等
									無症状または軽症～中等症
	28479例目	津市	女性	50代	確認中	2月7日	2月7日	確認中	無症状または軽症～中等症
	28478例目	津市	女性	50代	確認中	2月6日	2月7日	確認中	無症状または軽症～中等症
	28477例目	津市	男性	50代	確認中	2月6日	2月7日	確認中	無症状または軽症～中等症
	28476例目	津市	女性	10代	確認中	2月7日	2月7日	確認中	無症状または軽症～中等症
	28475例目	津市	女性	20代	確認中	2月7日	2月7日	確認中	無症状または軽症～中等症
	28474例目	津市	男性	50代	確認中	2月6日	2月7日		無症状または軽症～中等症
	28473例目	津市	男性	10代	確認中	2月6日	2月7日	確認中	無症状または軽症～中等症
	28472例目	津市	女性	20代	確認中	2月2日	2月7日	確認中	無症状または軽症～中等症
	28471例目	津市	女性	90代	確認中	2月6日	2月7日	確認中	無症状または軽症～中等症
	28470例目	津市	男性	60代	確認中	2月6日	2月7日	確認中	無症状または軽症～中等症
	28469例目	津市	女性	90代	確認中	2月6日	2月7日		無症状または軽症～中等症
	28468例目	津市	女性	10代	確認中	2月4日	2月7日	確認中	無症状または軽症～中等症
	28467例目	津市	男性	40代	確認中	2月5日	2月7日	確認中	無症状または軽症～中等症
	28466例目	津市	男性	60代	確認中	無症状	2月7日	確認中	無症状または軽症～中等症
	28465例目	津市	女性	30代	確認中	2月3日	2月7日	確認中	無症状または軽症～中等症
	28464例目	津市	男性	40代	確認中	2月4日	2月7日	確認中	無症状または軽症～中等症
	28463例目	津市	男性	20代	確認中	2月6日	2月7日	確認中	無症状または軽症～中等症
	28462例目	津市	男性	30代	確認中	2月2日	2月7日	確認中	無症状または軽症～中等症
	28461例目	津市	女性	10歳未満	確認中	2月7日	2月7日	確認中	無症状または軽症～中等症
	28460例目	津市	女性	20代	確認中	2月5日	2月7日	確認中	無症状または軽症～中等症
	28459例目	津市	男性	20代	確認中	2月5日	2月7日	確認中	無症状または軽症～中等症
	28458例目	津市	女性	50代	確認中	2月5日	2月7日	確認中	

公表日	例目	居住地	性別	年代	職業	発症日	陽性判明日	属性	症状等
									無症状または軽症～中等症
	28457例目	津市	男性	60代	確認中	2月4日	2月7日		無症状または軽症～中等症
	28456例目	津市	女性	50代	確認中	2月6日	2月7日	確認中	無症状または軽症～中等症
	28455例目	津市	男性	10歳未満	確認中	2月6日	2月7日	確認中	無症状または軽症～中等症
	28454例目	津市	男性	10歳未満	確認中	2月7日	2月7日		無症状または軽症～中等症
	28453例目	津市	女性	10代	確認中	2月1日	2月7日	確認中	無症状または軽症～中等症
	28452例目	津市	男性	40代	確認中	2月1日	2月7日	確認中	無症状または軽症～中等症
	28451例目	津市	女性	10歳未満	確認中	2月5日	2月7日	確認中	無症状または軽症～中等症
	28450例目	津市	男性	10代	確認中	2月5日	2月7日	確認中	無症状または軽症～中等症
	28449例目	津市	男性	10歳未満	確認中	2月7日	2月7日	確認中	無症状または軽症～中等症
	28448例目	津市	男性	10代	確認中	2月5日	2月7日	確認中	無症状または軽症～中等症
	28447例目	津市	女性	20代	確認中	2月2日	2月7日	確認中	無症状または軽症～中等症
	28446例目	津市	男性	10歳未満	確認中	2月4日	2月7日	確認中	無症状または軽症～中等症
	28445例目	津市	男性	10歳未満	確認中	2月6日	2月7日	確認中	無症状または軽症～中等症
	28444例目	津市	女性	10歳未満	確認中	2月6日	2月7日		無症状または軽症～中等症
	28443例目	津市	女性	70代	確認中	2月1日	2月7日	確認中	無症状または軽症～中等症
	28442例目	津市	男性	80代	確認中	2月6日	2月7日	確認中	無症状または軽症～中等症
	28441例目	津市	女性	30代	確認中	2月4日	2月7日	確認中	無症状または軽症～中等症
	28440例目	津市	女性	10代	確認中	2月7日	2月7日	確認中	無症状または軽症～中等症
	28439例目	津市	女性	20代	確認中	2月6日	2月7日		無症状または軽症～中等症
	28438例目	津市	女性	10代	確認中	2月1日	2月7日	確認中	無症状または軽症～中等症
	28437例目	津市	女性	10代	確認中	2月2日	2月7日	確認中	無症状または軽症～中等症
	28436例目	津市	男性	10代	確認中	2月6日	2月7日	確認中	

公表日	例目	居住地	性別	年代	職業	発症日	陽性判明日	属性	症状等
									無症状または軽症～中等症
	28435例目	津市	男性	10代	確認中	2月6日	2月7日	確認中	無症状または軽症～中等症
	28434例目	津市	女性	10代	確認中	2月6日	2月7日	確認中	無症状または軽症～中等症
	28433例目	津市	男性	10歳未満	確認中	2月4日	2月7日	確認中	無症状または軽症～中等症
	28432例目	津市	男性	60代	確認中	2月5日	2月7日		無症状または軽症～中等症
	28431例目	津市	女性	30代	確認中	2月4日	2月4日	確認中	無症状または軽症～中等症
	28430例目	津市	女性	10歳未満	確認中	2月5日	2月7日	確認中	無症状または軽症～中等症
	28429例目	津市	女性	10歳未満	確認中	無症状	2月4日		無症状または軽症～中等症
	28428例目	津市	女性	30代	確認中	2月6日	2月7日	確認中	無症状または軽症～中等症
	28427例目	津市	女性	10歳未満	確認中	2月6日	2月7日		無症状または軽症～中等症
	28426例目	津市	女性	10代	確認中	2月6日	2月7日	確認中	無症状または軽症～中等症
	28425例目	津市	女性	60代	確認中	2月7日	2月7日	確認中	無症状または軽症～中等症
	28424例目	津市	女性	10歳未満	確認中	2月7日	2月7日		無症状または軽症～中等症
	28423例目	津市	女性	90代	確認中	2月5日	2月7日	確認中	無症状または軽症～中等症
	28422例目	津市	男性	10歳未満	確認中	2月4日	2月6日		無症状または軽症～中等症
	28421例目	津市	女性	50代	確認中	2月6日	2月7日	確認中	無症状または軽症～中等症
	28420例目	津市	男性	20代	確認中	2月5日	2月7日		無症状または軽症～中等症
	28419例目	津市	女性	30代	確認中	2月6日	2月7日		無症状または軽症～中等症
	28418例目	津市	女性	50代	確認中	2月1日	2月7日	確認中	無症状または軽症～中等症
	28417例目	津市	女性	10代	確認中	2月5日	2月7日		無症状または軽症～中等症
	28416例目	津市	男性	10代	確認中	2月6日	2月7日		無症状または軽症～中等症
	28415例目	津市	男性	10歳未満	確認中	2月6日	2月7日	確認中	無症状または軽症～中等症
	28414例目	津市	男性	30代	確認中	2月6日	2月7日	確認中	

公表日	例目	居住地	性別	年代	職業	発症日	陽性判明日	属性	症状等
									無症状または軽症～中等症
	28413例目	津市	男性	30代	確認中	2月6日	2月7日		無症状または軽症～中等症
	28412例目	津市	女性	30代	確認中	2月5日	2月7日	確認中	無症状または軽症～中等症
	28411例目	津市	男性	30代	確認中	2月5日	2月7日		無症状または軽症～中等症
	28410例目	津市	男性	60代	確認中	2月5日	2月7日		無症状または軽症～中等症
	28409例目	津市	女性	40代	確認中	2月4日	2月7日		無症状または軽症～中等症
	28408例目	津市	女性	10歳未満	確認中	2月7日	2月7日	確認中	無症状または軽症～中等症
	28407例目	津市	女性	10歳未満	確認中	2月6日	2月7日	確認中	無症状または軽症～中等症
	28406例目	津市	男性	10歳未満	確認中	2月5日	2月7日		無症状または軽症～中等症
	28405例目	津市	女性	10歳未満	確認中	2月6日	2月7日	確認中	無症状または軽症～中等症
	28404例目	津市	女性	10歳未満	確認中	2月7日	2月7日	確認中	無症状または軽症～中等症
	28403例目	津市	女性	20代	確認中	2月6日	2月7日		無症状または軽症～中等症
	28402例目	津市	女性	10歳未満	確認中	2月6日	2月7日		無症状または軽症～中等症
	28401例目	津市	男性	10歳未満	確認中	2月7日	2月7日		無症状または軽症～中等症
	28400例目	津市	女性	10代	確認中	2月6日	2月7日	確認中	無症状または軽症～中等症
	28399例目	津市	男性	20代	確認中	2月6日	2月7日	確認中	無症状または軽症～中等症
	28398例目	津市	男性	30代	確認中	2月6日	2月7日	確認中	無症状または軽症～中等症
	28397例目	津市	男性	10代	確認中	2月7日	2月7日		無症状または軽症～中等症
	28396例目	津市	男性	40代	確認中	2月4日	2月7日		無症状または軽症～中等症 ※再陽性
	28395例目	津市	女性	20代	確認中	2月6日	2月7日		無症状または軽症～中等症
	28394例目	津市	女性	40代	確認中	2月6日	2月7日	確認中	無症状または軽症～中等症
	28393例目	津市	女性	20代	確認中	2月7日	2月7日	確認中	無症状または軽症～中等症

公表日	例目	居住地	性別	年代	職業	発症日	陽性判明日	属性	症状等
	28392例目	津市	男性	10歳未満	確認中	2月6日	2月7日	確認中	無症状または軽症～中等症
	28391例目	津市	女性	10代	確認中	2月5日	2月7日	確認中	無症状または軽症～中等症
	28390例目	津市	女性	70代	確認中	2月6日	2月7日		無症状または軽症～中等症
	28389例目	津市	男性	40代	確認中	2月5日	2月7日	確認中	無症状または軽症～中等症
	28388例目	津市	女性	20代	確認中	1月31日	2月1日		無症状または軽症～中等症
	28387例目	津市	男性	30代	確認中	2月6日	2月7日		無症状または軽症～中等症
	28386例目	津市	女性	20代	確認中	2月1日	2月5日		無症状または軽症～中等症
	28385例目	津市	男性	20代	確認中	2月3日	2月5日		無症状または軽症～中等症
	28384例目	津市	男性	10歳未満	確認中	2月6日	2月7日		無症状または軽症～中等症
	28383例目	津市	女性	80代	確認中	無症状	確認中	確認中	無症状または軽症～中等症
	28382例目	津市	女性	50代	確認中	2月1日	2月7日	確認中	無症状または軽症～中等症
	28381例目	津市	女性	10歳未満	確認中	2月5日	2月7日		無症状または軽症～中等症
	28380例目	津市	女性	10代	確認中	2月5日	2月6日	確認中	無症状または軽症～中等症
	28379例目	津市	男性	20代	確認中	2月4日	2月6日	確認中	無症状または軽症～中等症
	28378例目	津市	女性	80代	確認中	無症状	2月7日	確認中	無症状または軽症～中等症
	28377例目	津市	女性	30代	確認中	2月6日	2月7日	確認中	無症状または軽症～中等症
	28376例目	津市	男性	20代	確認中	2月4日	2月7日		無症状または軽症～中等症
	28375例目	津市	男性	40代	確認中	2月5日	2月7日		無症状または軽症～中等症
	28374例目	津市	男性	20代	確認中	2月4日	2月7日	確認中	無症状または軽症～中等症
	28373例目	津市	男性	50代	確認中	2月6日	2月7日	確認中	無症状または軽症～中等症
	28372例目	津市	男性	80代	確認中	2月6日	2月7日		無症状または軽症～中等症
	28371例目	津市	男性	40代	確認中	2月3日	2月7日	確認中	無症状または軽症～中等症
	28370例目	津市	女性	20代	確認中	2月6日	2月6日	確認中	



公表日	例目	居住地	性別	年代	職業	発症日	陽性判明日	属性	症状等
									無症状または軽症～中等症
	28369例目	津市	女性	20代	確認中	2月6日	2月6日	確認中	無症状または軽症～中等症
	28368例目	津市	女性	20代	確認中	2月6日	2月6日	確認中	無症状または軽症～中等症
	28367例目	津市	男性	60代	確認中	2月4日	2月6日	確認中	無症状または軽症～中等症
	28366例目	津市	男性	30代	確認中	2月6日	2月7日		無症状または軽症～中等症
	28365例目	津市	男性	80代	確認中	2月6日	2月6日	確認中	無症状または軽症～中等症
	28364例目	津市	男性	10代	確認中	2月6日	2月6日	確認中	無症状または軽症～中等症
	28363例目	津市	男性	60代	確認中	2月5日	2月6日		無症状または軽症～中等症
	28362例目	津市	男性	90代	確認中	2月6日	2月6日		無症状または軽症～中等症
	28361例目	津市	女性	70代	確認中	2月6日	2月6日	確認中	無症状または軽症～中等症
	28360例目	津市	男性	70代	確認中	2月2日	2月6日	確認中	無症状または軽症～中等症
	28359例目	津市	男性	80代	確認中	2月6日	2月6日	確認中	無症状または軽症～中等症
	28358例目	津市	男性	70代	確認中	2月6日	2月6日	確認中	無症状または軽症～中等症
	28357例目	津市	男性	20代	確認中	2月4日	2月6日	確認中	無症状または軽症～中等症
	28356例目	鈴鹿市	男性	60代	確認中	2月5日	2月8日		無症状または軽症～中等症
	28355例目	鈴鹿市	女性	30代	確認中	2月8日	2月8日	確認中	無症状または軽症～中等症
	28354例目	鈴鹿市	男性	10代	確認中	2月7日	2月8日	確認中	無症状または軽症～中等症
	28353例目	鈴鹿市	女性	10代	確認中	2月8日	2月8日	確認中	無症状または軽症～中等症
	28352例目	亀山市	男性	30代	確認中	2月6日	2月8日		無症状または軽症～中等症
	28351例目	鈴鹿市	女性	10代	確認中	2月6日	2月8日		無症状または軽症～中等症
	28350例目	鈴鹿市	女性	10代	確認中	2月2日	2月8日		無症状または軽症～中等症
	28349例目	鈴鹿市	女性	10歳未満	確認中	2月8日	2月8日	確認中	無症状または軽症～中等症
	28348例目	鈴鹿市	女性	50代	確認中	2月3日	2月8日		

公表日	例目	居住地	性別	年代	職業	発症日	陽性判明日	属性	症状等
	県外693例目	松阪市	女性	20代	確認中	2月4日	2月7日		無症状または軽症~中等症
	県外692例目	津市	女性	50代	確認中	無症状	2月7日	確認中	無症状または軽症~中等症
	県外691例目	津市	男性	90代	確認中	2月3日	2月6日	確認中	無症状または軽症~中等症
	県外690例目	津市	男性	60代	確認中	2月2日	2月6日	確認中	無症状または軽症~中等症
	県外689例目	津市	女性	20代	確認中	2月2日	2月5日		無症状または軽症~中等症
	県外688例目	鈴鹿市	女性	30代	確認中	2月7日	2月8日		無症状または軽症~中等症
	県外687例目	四日市市	男性	50代	会社員	2月6日	2月8日		軽症~中等症
	県外686例目	四日市市	男性	40代	自営業	1月31日	2月7日	23002例目の接触者	軽症~中等症
	県外685例目	四日市市	女性	50代	施設職員	無症状	2月5日		無症状
	県外684例目	四日市市	女性	20代	大学生	2月3日	2月7日	22356例目の濃厚接触者	軽症~中等症
	県外683例目	四日市市	女性	30代	会社員	2月3日	2月7日		軽症~中等症
2月8日 715件 県外発表24件	28074例目	いなべ市	男性	10歳未満	確認中	2月7日	2月7日		無症状または軽症~中等症
	28073例目	いなべ市	男性	10歳未満	確認中	2月5日	2月7日		無症状または軽症~中等症
	28072例目	いなべ市	男性	10歳未満	確認中	2月7日	2月7日		無症状または軽症~中等症
	28071例目	いなべ市	女性	10歳未満	確認中	2月6日	2月7日	確認中	無症状または軽症~中等症
	28070例目	東員町	男性	10代	確認中	2月4日	2月7日		無症状または軽症~中等症
	28069例目	菟野町	男性	10歳未満	確認中	2月7日	2月7日		無症状または軽症~中等症
	28068例目	桑名市	女性	60代	確認中	2月2日	2月7日		無症状または軽症~中等症
	28067例目	朝日町	男性	10歳未満	確認中	2月7日	2月7日	確認中	無症状または軽症~中等症
	28066例目	桑名市	男性	20代	確認中	2月2日	2月7日		無症状または軽症~中等症
	28065例目	桑名市	男性	40代	確認中	2月4日	2月7日	確認中	無症状または軽症~中等症
	28064例目	菟野町	女性	20代	確認中	2月5日	2月7日		無症状または軽症~中等症

公表日	例目	居住地	性別	年代	職業	発症日	陽性判明日	属性	症状等
				10歳未満					無症状または軽症～中等症
	27731例目	松阪市	女性	20代	確認中	2月5日	2月6日	確認中	無症状または軽症～中等症
	27730例目	津市	女性	80代	確認中	2月5日	2月6日	確認中	無症状または軽症～中等症
	27729例目	津市	男性	10歳未満	確認中	2月6日	2月6日	確認中	無症状または軽症～中等症
	27728例目	津市	男性	70代	確認中	2月5日	2月6日		無症状または軽症～中等症
	27727例目	津市	女性	10代	確認中	2月6日	2月6日	確認中	無症状または軽症～中等症
	27726例目	津市	女性	40代	確認中	2月5日	2月6日		無症状または軽症～中等症
	27725例目	津市	男性	70代	確認中	2月6日	2月6日	確認中	無症状または軽症～中等症
	27724例目	津市	女性	50代	確認中	2月5日	2月6日		無症状または軽症～中等症
	27723例目	津市	男性	20代	確認中	2月5日	2月6日		無症状または軽症～中等症
	27722例目	津市	女性	50代	確認中	2月5日	2月6日		無症状または軽症～中等症
	27721例目	津市	男性	50代	確認中	2月4日	2月6日		無症状または軽症～中等症
	27720例目	津市	女性	30代	確認中	2月5日	2月6日	確認中	無症状または軽症～中等症
	27719例目	津市	男性	70代	確認中	2月6日	2月6日	確認中	無症状または軽症～中等症
	27718例目	津市	男性	30代	確認中	2月5日	2月6日	確認中	無症状または軽症～中等症
	27717例目	津市	女性	40代	確認中	2月6日	2月6日	確認中	無症状または軽症～中等症
	27716例目	津市	男性	40代	確認中	2月5日	2月6日		無症状または軽症～中等症
	27715例目	津市	女性	30代	確認中	2月2日	2月5日		無症状または軽症～中等症
	27714例目	津市	男性	10代	確認中	2月6日	2月6日		無症状または軽症～中等症
	27713例目	津市	女性	40代	確認中	2月2日	2月6日		無症状または軽症～中等症
	27712例目	津市	男性	20代	確認中	2月3日	2月6日	確認中	無症状または軽症～中等症
	27711例目	津市	女性	20代	確認中	2月5日	2月6日		無症状または軽症～中等症
	27710例目	津市	女性	80代	確認中	2月5日	2月6日	確認中	

公表日	例目	居住地	性別	年代	職業	発症日	陽性判明日	属性	症状等
									無症状または軽症～中等症
	27709例目	津市	男性	30代	確認中	2月5日	2月6日		無症状または軽症～中等症
	27708例目	津市	女性	70代	確認中	2月3日	2月6日	確認中	無症状または軽症～中等症
	27707例目	津市	男性	40代	確認中	1月30日	2月6日	確認中	無症状または軽症～中等症
	27706例目	津市	男性	30代	確認中	2月4日	2月5日		無症状または軽症～中等症
	27705例目	津市	女性	30代	確認中	2月4日	2月6日	確認中	無症状または軽症～中等症
	27704例目	津市	女性	90代	確認中	2月5日	2月6日	確認中	無症状または軽症～中等症
	27703例目	津市	女性	90代	確認中	2月4日	2月6日	確認中	無症状または軽症～中等症
	27702例目	津市	女性	90代	確認中	2月4日	2月6日	確認中	無症状または軽症～中等症
	27701例目	津市	女性	20代	確認中	1月27日	2月6日	確認中	無症状または軽症～中等症
	27700例目	津市	男性	50代	確認中	2月5日	2月6日	確認中	無症状または軽症～中等症
	27699例目	津市	男性	40代	確認中	2月4日	2月6日	確認中	無症状または軽症～中等症
	27698例目	津市	男性	50代	確認中	2月5日	2月5日		無症状または軽症～中等症
	27697例目	津市	女性	50代	確認中	2月2日	2月6日		無症状または軽症～中等症
	27696例目	津市	女性	60代	確認中	2月2日	2月6日		無症状または軽症～中等症
	27695例目	津市	女性	20代	確認中	2月4日	2月6日	確認中	無症状または軽症～中等症
	27694例目	津市	男性	40代	確認中	2月3日	2月6日		無症状または軽症～中等症
	27693例目	津市	女性	40代	確認中	2月3日	2月6日		無症状または軽症～中等症
	27692例目	津市	男性	30代	確認中	無症状	2月6日	確認中	無症状または軽症～中等症
	27691例目	津市	女性	50代	確認中	2月2日	2月6日	確認中	無症状または軽症～中等症
	27690例目	津市	女性	20代	確認中	2月2日	2月5日		無症状または軽症～中等症
	27689例目	津市	男性	30代	確認中	2月5日	2月5日		無症状または軽症～中等症
	27688例目	津市	男性	40代	確認中	2月5日	2月5日		

公表日	例目	居住地	性別	年代	職業	発症日	陽性判明日	属性	症状等
									無症状または軽症～中等症
	27687例目	津市	女性	30代	確認中	2月5日	2月5日		無症状または軽症～中等症
	27686例目	津市	男性	20代	確認中	2月5日	2月5日		無症状または軽症～中等症
	27685例目	津市	女性	50代	確認中	2月3日	2月5日	確認中	無症状または軽症～中等症
	27684例目	津市	女性	80代	確認中	2月4日	2月5日	確認中	無症状または軽症～中等症
	27683例目	津市	女性	20代	確認中	2月1日	2月5日	確認中	無症状または軽症～中等症
	27682例目	津市	女性	30代	確認中	2月4日	2月5日		無症状または軽症～中等症
	27681例目	津市	男性	40代	確認中	2月4日	2月5日		無症状または軽症～中等症
	27680例目	津市	女性	10歳未満	確認中	2月5日	2月5日	確認中	無症状または軽症～中等症
	27679例目	津市	男性	10代	確認中	2月5日	2月5日	確認中	無症状または軽症～中等症
	27678例目	津市	男性	30代	確認中	2月3日	2月5日		無症状または軽症～中等症
	27677例目	鈴鹿市	女性	40代	確認中	2月7日	2月7日		無症状または軽症～中等症
	27676例目	鈴鹿市	女性	20代	確認中	2月3日	2月7日	確認中	無症状または軽症～中等症
	27675例目	亀山市	男性	20代	確認中	2月4日	2月7日		無症状または軽症～中等症
	27674例目	亀山市	女性	50代	確認中	2月4日	2月7日	確認中	無症状または軽症～中等症
	27673例目	鈴鹿市	男性	50代	確認中	2月5日	2月7日		無症状または軽症～中等症
	27672例目	鈴鹿市	女性	70代	確認中	1月30日	2月7日		無症状または軽症～中等症
	27671例目	亀山市	男性	50代	確認中	2月7日	2月7日		無症状または軽症～中等症
	27670例目	鈴鹿市	男性	40代	確認中	2月7日	2月7日	確認中	無症状または軽症～中等症
	27669例目	鈴鹿市	女性	30代	確認中	2月7日	2月7日		無症状または軽症～中等症
	27668例目	鈴鹿市	男性	10代	確認中	2月5日	2月7日	確認中	無症状または軽症～中等症
	27667例目	鈴鹿市	男性	30代	確認中	2月5日	2月7日	確認中	無症状または軽症～中等症
	27666例目	鈴鹿市	男性	70代	確認中	2月4日	2月7日	確認中	

公表日	例目	居住地	性別	年代	職業	発症日	陽性判明日	属性	症状等
	県外681例目	松阪市	女性	30代	確認中	2月4日	2月6日	確認中	無症状または軽症～中等症
	県外680例目	桑名市	男性	10代	確認中	2月5日	2月6日	確認中	無症状または軽症～中等症
	県外679例目	桑名市	男性	40代	確認中	2月5日	2月6日	確認中	無症状または軽症～中等症
	県外678例目	桑名市	女性	40代	確認中	2月6日	2月6日		無症状または軽症～中等症
	県外677例目	桑名市	女性	70代	確認中	2月6日	2月6日	確認中	無症状または軽症～中等症
	県外676例目	名張市	女性	30代	確認中	2月4日	2月5日		無症状または軽症～中等症
	県外675例目	伊賀市	男性	20代	確認中	無症状	2月4日	確認中	無症状または軽症～中等症
	県外674例目	名張市	男性	30代	確認中	無症状	2月4日	確認中	無症状または軽症～中等症
	県外673例目	名張市	男性	20代	確認中	無症状	2月4日	確認中	無症状または軽症～中等症
	県外672例目	伊賀市	男性	70代	確認中	1月30日	2月6日		無症状または軽症～中等症
	県外671例目	伊勢市	男性	40代	確認中	無症状	2月5日		無症状または軽症～中等症
	県外670例目	明和町	女性	40代	確認中	2月2日	2月4日	確認中	無症状または軽症～中等症
	県外669例目	松阪市	男性	60代	確認中	2月3日	2月5日	確認中	無症状または軽症～中等症
	県外668例目	津市	女性	70代	確認中	2月1日	2月4日	確認中	無症状または軽症～中等症
	県外667例目	鈴鹿市	女性	30代	確認中	無症状	2月7日	確認中	無症状または軽症～中等症
	県外666例目	鈴鹿市	男性	70代	確認中	2月1日	2月7日		無症状または軽症～中等症
	県外665例目	鈴鹿市	女性	70代	確認中	2月3日	2月7日		無症状または軽症～中等症
	県外664例目	鈴鹿市	男性	40代	確認中	2月3日	2月7日	確認中	無症状または軽症～中等症
	県外663例目	鈴鹿市	女性	70代	確認中	2月4日	2月6日	確認中	無症状または軽症～中等症
	県外662例目	亀山市	女性	50代	確認中	2月4日	2月6日	確認中	無症状または軽症～中等症
	県外661例目	亀山市	女性	30代	確認中	2月3日	2月6日	確認中	無症状または軽症～中等症
	県外660例目	四日市市	女性	20代	会社員	無症状	2月7日		無症状
			男性	30代	会社員	無症状	2月6日		無症状

公表日	例目	居住地	性別	年代	職業	発症日	陽性判明日	属性	症状等
	県外659例目	四日市市							
2月7日 446件 県外発表28件	27359例目	孤野町	女性	20代	確認中	2月2日	2月6日		無症状または軽症～中等症
	27358例目	桑名市	女性	40代	確認中	2月5日	2月6日	確認中	無症状または軽症～中等症
	27357例目	桑名市	女性	60代	確認中	2月3日	2月6日		無症状または軽症～中等症
	27356例目	朝日町	女性	10歳未満	確認中	2月4日	2月6日		無症状または軽症～中等症
	27355例目	桑名市	男性	10歳未満	確認中	2月5日	2月6日		無症状または軽症～中等症
	27354例目	東員町	女性	40代	確認中	2月5日	2月6日	確認中	無症状または軽症～中等症
	27353例目	東員町	女性	10歳未満	確認中	2月5日	2月6日	確認中	無症状または軽症～中等症
	27352例目	東員町	男性	30代	確認中	無症状	2月6日	確認中	無症状または軽症～中等症
	27351例目	桑名市	女性	20代	確認中	2月5日	2月6日		無症状または軽症～中等症
	27350例目	桑名市	男性	70代	確認中	2月6日	2月6日	確認中	無症状または軽症～中等症
	27349例目	桑名市	男性	10歳未満	確認中	2月3日	2月6日	確認中	無症状または軽症～中等症
	27348例目	桑名市	女性	10歳未満	確認中	2月4日	2月6日		無症状または軽症～中等症
	27347例目	桑名市	女性	40代	確認中	2月3日	2月6日		無症状または軽症～中等症
	27346例目	桑名市	女性	40代	確認中	2月4日	2月6日	確認中	無症状または軽症～中等症
	27345例目	東員町	女性	30代	確認中	2月4日	2月6日	確認中	無症状または軽症～中等症
	27344例目	桑名市	女性	40代	確認中	2月4日	2月6日	確認中	無症状または軽症～中等症
	27343例目	桑名市	女性	10代	確認中	2月5日	2月6日	確認中	無症状または軽症～中等症
	27342例目	木曾岬町	女性	50代	確認中	2月4日	2月6日		無症状または軽症～中等症
	27341例目	桑名市	女性	30代	確認中	2月3日	2月6日	確認中	無症状または軽症～中等症
	27340例目	桑名市	男性	40代	確認中	2月3日	2月6日		無症状または軽症～中等症
27339例目	桑名市	男性	20代	確認中	2月4日	2月6日		無症状または軽症～中等症	
27338例目	桑名市	女性	20代	確認中	2月4日	2月6日			

公表日	例目	居住地	性別	年代	職業	発症日	陽性判明日	属性	症状等
									無症状または軽症～中等症
	27117例目	非公表	男性	10歳未満	確認中	2月4日	2月5日		無症状または軽症～中等症
	27116例目	松阪市	男性	50代	確認中	2月5日	2月6日		無症状または軽症～中等症
	27115例目	松阪市	女性	30代	確認中	2月3日	2月5日		無症状または軽症～中等症
	27114例目	松阪市	男性	10歳未満	確認中	2月4日	2月4日	確認中	無症状または軽症～中等症
	27113例目	松阪市	男性	20代	確認中	2月4日	2月6日	確認中	無症状または軽症～中等症
	27112例目	松阪市	女性	20代	確認中	2月5日	2月6日		無症状または軽症～中等症
	27111例目	松阪市	女性	40代	確認中	1月26日	2月3日	確認中	無症状または軽症～中等症
	27110例目	松阪市	男性	40代	確認中	1月26日	2月3日	確認中	無症状または軽症～中等症
	27109例目	松阪市	女性	60代	確認中	2月4日	2月5日		無症状または軽症～中等症
	27108例目	松阪市	女性	100歳以上	確認中	2月5日	2月5日	確認中	無症状または軽症～中等症
	27107例目	松阪市	女性	70代	確認中	2月4日	2月5日	確認中	無症状または軽症～中等症
	27106例目	松阪市	男性	20代	確認中	2月5日	2月5日		無症状または軽症～中等症
	27105例目	紀北町	男性	60代	確認中	無症状	2月5日	確認中	無症状または軽症～中等症
	27104例目	松阪市	女性	30代	確認中	2月4日	2月6日		無症状または軽症～中等症
	27103例目	明和町	男性	60代	確認中	2月5日	2月5日	確認中	無症状または軽症～中等症
	27102例目	松阪市	男性	10代	確認中	2月5日	2月5日		無症状または軽症～中等症
	27101例目	松阪市	男性	20代	確認中	2月5日	2月5日	確認中	無症状または軽症～中等症
	27100例目	松阪市	男性	50代	確認中	2月5日	2月6日		無症状または軽症～中等症
	27099例目	松阪市	女性	20代	確認中	2月3日	2月5日	確認中	無症状または軽症～中等症
	27098例目	津市	男性	80代	確認中	2月5日	2月5日		無症状または軽症～中等症
	27097例目	津市	女性	30代	確認中	2月5日	2月5日	確認中	無症状または軽症～中等症
	27096例目	津市	男性		確認中	2月4日	2月5日	確認中	



公表日	例目	居住地	性別	年代	職業	発症日	陽性判明日	属性	症状等
				10歳未満					無症状または軽症～中等症
	27095例目	津市	男性	10歳未満	確認中	2月5日	2月5日		無症状または軽症～中等症
	27094例目	津市	男性	40代	確認中	2月5日	2月5日		無症状または軽症～中等症
	27093例目	津市	女性	50代	確認中	2月4日	2月5日	確認中	無症状または軽症～中等症
	27092例目	津市	女性	30代	確認中	2月4日	2月5日	確認中	無症状または軽症～中等症
	27091例目	津市	女性	10代	確認中	2月4日	2月5日		無症状または軽症～中等症
	27090例目	津市	女性	80代	確認中	2月5日	2月5日	確認中	無症状または軽症～中等症
	27089例目	津市	女性	80代	確認中	2月3日	2月5日	確認中	無症状または軽症～中等症
	27088例目	津市	女性	20代	確認中	2月4日	2月5日	確認中	無症状または軽症～中等症
	27087例目	津市	女性	20代	確認中	2月4日	2月5日	確認中	無症状または軽症～中等症
	27086例目	津市	女性	10歳未満	確認中	2月5日	2月5日		無症状または軽症～中等症
	27085例目	津市	男性	10歳未満	確認中	2月5日	2月5日		無症状または軽症～中等症
	27084例目	津市	女性	40代	確認中	2月4日	2月5日		無症状または軽症～中等症
	27083例目	津市	男性	10代	確認中	2月3日	2月5日	確認中	無症状または軽症～中等症
	27082例目	津市	女性	50代	確認中	2月3日	2月5日		無症状または軽症～中等症
	27081例目	津市	女性	30代	確認中	1月31日	2月5日		無症状または軽症～中等症
	27080例目	津市	女性	40代	確認中	2月3日	2月5日	確認中	無症状または軽症～中等症
	27079例目	津市	男性	30代	確認中	2月3日	2月5日		無症状または軽症～中等症
	27078例目	津市	女性	10歳未満	確認中	2月4日	2月5日	確認中	無症状または軽症～中等症
	27077例目	津市	女性	10歳未満	確認中	2月3日	2月5日	確認中	無症状または軽症～中等症
	27076例目	津市	男性	30代	確認中	2月4日	2月5日	確認中	無症状または軽症～中等症
	27075例目	津市	女性	60代	確認中	2月3日	2月5日	確認中	無症状または軽症～中等症
	27074例目	津市	女性	60代	確認中	2月2日	2月5日	確認中	

公表日	例目	居住地	性別	年代	職業	発症日	陽性判明日	属性	症状等
									無症状または軽症～中等症
	27073例目	津市	男性	50代	確認中	2月3日	2月5日		無症状または軽症～中等症
	27072例目	津市	男性	30代	確認中	2月3日	2月5日		無症状または軽症～中等症
	27071例目	津市	男性	20代	確認中	2月3日	2月5日	確認中	無症状または軽症～中等症
	27070例目	津市	男性	20代	確認中	2月3日	2月5日	確認中	無症状または軽症～中等症
	27069例目	津市	男性	30代	確認中	2月5日	2月5日		無症状または軽症～中等症
	27068例目	津市	男性	20代	確認中	2月5日	2月5日		無症状または軽症～中等症
	27067例目	津市	女性	10代	確認中	2月5日	2月5日		無症状または軽症～中等症
	27066例目	津市	男性	80代	確認中	2月2日	2月5日		無症状または軽症～中等症
	27065例目	津市	女性	60代	確認中	2月4日	2月5日	確認中	無症状または軽症～中等症
	27064例目	津市	女性	10歳未満	確認中	2月4日	2月5日	確認中	無症状または軽症～中等症
	27063例目	津市	女性	10代	確認中	2月4日	2月5日	確認中	無症状または軽症～中等症
	27062例目	津市	女性	30代	確認中	2月4日	2月5日		無症状または軽症～中等症
	27061例目	津市	女性	20代	確認中	2月5日	2月5日	確認中	無症状または軽症～中等症
	27060例目	津市	男性	40代	確認中	1月31日	2月5日		無症状または軽症～中等症
	27059例目	津市	男性	20代	確認中	2月3日	2月5日		無症状または軽症～中等症
	27058例目	津市	男性	20代	確認中	2月4日	2月5日		無症状または軽症～中等症
	27057例目	津市	女性	30代	確認中	2月4日	2月5日	確認中	無症状または軽症～中等症
	27056例目	津市	男性	10代	確認中	2月5日	2月5日		無症状または軽症～中等症
	27055例目	津市	男性	30代	確認中	2月3日	2月5日	確認中	無症状または軽症～中等症
	27054例目	津市	男性	60代	確認中	2月2日	2月5日	確認中	無症状または軽症～中等症
	27053例目	津市	男性	50代	確認中	2月5日	2月5日		無症状または軽症～中等症
	27052例目	津市	女性	50代	確認中	2月3日	2月5日		

公表日	例目	居住地	性別	年代	職業	発症日	陽性判明日	属性	症状等
									無症状または軽症～中等症
	27051例目	津市	男性	40代	確認中	2月4日	2月5日	確認中	無症状または軽症～中等症
	27050例目	津市	女性	10代	確認中	2月4日	2月5日	確認中	無症状または軽症～中等症
	27049例目	津市	女性	40代	確認中	2月4日	2月5日	確認中	無症状または軽症～中等症
	27048例目	津市	女性	10歳未満	確認中	2月4日	2月5日	確認中	無症状または軽症～中等症
	27047例目	津市	男性	10歳未満	確認中	2月1日	2月5日	確認中	無症状または軽症～中等症
	27046例目	津市	男性	10歳未満	確認中	2月1日	2月5日	確認中	無症状または軽症～中等症
	27045例目	津市	男性	50代	確認中	2月4日	2月5日		無症状または軽症～中等症
	27044例目	津市	男性	50代	確認中	2月4日	2月5日	確認中	無症状または軽症～中等症
	27043例目	津市	女性	30代	確認中	2月1日	2月5日		無症状または軽症～中等症
	27042例目	津市	男性	30代	確認中	2月2日	2月5日	確認中	無症状または軽症～中等症
	27041例目	津市	男性	20代	確認中	2月3日	2月5日		無症状または軽症～中等症
	27040例目	津市	男性	70代	確認中	2月2日	2月5日		無症状または軽症～中等症
	27039例目	津市	女性	30代	確認中	2月4日	2月5日	確認中	無症状または軽症～中等症
	27038例目	津市	女性	10歳未満	確認中	2月4日	2月5日		無症状または軽症～中等症
	27037例目	津市	女性	90代	確認中	2月4日	2月5日		無症状または軽症～中等症
	27036例目	津市	女性	20代	確認中	2月3日	2月5日	確認中	無症状または軽症～中等症
	27035例目	津市	女性	20代	確認中	2月3日	2月5日	確認中	無症状または軽症～中等症
	27034例目	津市	女性	10代	確認中	2月3日	2月5日		無症状または軽症～中等症
	27033例目	津市	女性	20代	確認中	2月4日	2月5日		無症状または軽症～中等症
	27032例目	津市	女性	10代	確認中	2月1日	2月5日		無症状または軽症～中等症
	27031例目	津市	男性	60代	確認中	2月4日	2月5日		無症状または軽症～中等症
	27030例目	津市	男性	30代	確認中	2月4日	2月5日		

公表日	例目	居住地	性別	年代	職業	発症日	陽性判明日	属性	症状等
									無症状または軽症～中等症
	27029例目	津市	男性	70代	確認中	2月2日	2月5日	確認中	無症状または軽症～中等症
	27028例目	津市	男性	20代	確認中	2月3日	2月4日		無症状または軽症～中等症
	27027例目	津市	女性	10代	確認中	確認中	2月4日	確認中	無症状または軽症～中等症
	27026例目	津市	男性	40代	確認中	確認中	2月4日	確認中	無症状または軽症～中等症
	27025例目	津市	男性	40代	確認中	2月3日	2月4日	確認中	無症状または軽症～中等症
	27024例目	津市	男性	40代	確認中	2月3日	2月4日		無症状または軽症～中等症
	27023例目	津市	女性	40代	確認中	2月3日	2月4日		無症状または軽症～中等症
	27022例目	津市	男性	50代	確認中	2月3日	2月4日	確認中	無症状または軽症～中等症
	27021例目	津市	女性	20代	確認中	2月2日	2月4日		無症状または軽症～中等症
	27020例目	津市	男性	80代	確認中	2月4日	2月4日		無症状または軽症～中等症
	27019例目	津市	女性	40代	確認中	2月3日	2月4日	確認中	無症状または軽症～中等症
	27018例目	津市	男性	40代	確認中	2月2日	2月4日	確認中	無症状または軽症～中等症
	27017例目	亀山市	男性	20代	確認中	2月2日	2月6日		無症状または軽症～中等症
	27016例目	鈴鹿市	男性	30代	確認中	2月3日	2月6日	確認中	無症状または軽症～中等症
	27015例目	鈴鹿市	男性	40代	確認中	2月5日	2月6日		無症状または軽症～中等症
	27014例目	鈴鹿市	男性	10代	確認中	2月5日	2月6日		無症状または軽症～中等症
	27013例目	鈴鹿市	女性	50代	確認中	2月4日	2月6日		無症状または軽症～中等症
	27012例目	鈴鹿市	女性	50代	確認中	2月5日	2月6日	確認中	無症状または軽症～中等症
	27011例目	亀山市	男性	30代	確認中	2月5日	2月6日		無症状または軽症～中等症
	27010例目	鈴鹿市	男性	20代	確認中	2月4日	2月6日		無症状または軽症～中等症
	27009例目	鈴鹿市	女性	30代	確認中	2月6日	2月6日	確認中	無症状または軽症～中等症
	27008例目	亀山市	男性	30代	確認中	2月1日	2月6日	確認中	

公表日	例目	居住地	性別	年代	職業	発症日	陽性判明日	属性	症状等
	県外652例目			10歳未満					無症状または軽症～中等症
	県外651例目	名張市	男性	50代	確認中	2月3日	2月4日	確認中	無症状または軽症～中等症
	県外650例目	伊勢市	男性	40代	確認中	2月1日	2月4日		無症状または軽症～中等症
	県外649例目	伊勢市	女性	70代	確認中	2月2日	2月5日		無症状または軽症～中等症
	県外648例目	松阪市	男性	20代	確認中	1月30日	2月5日	確認中	無症状または軽症～中等症
	県外647例目	松阪市	男性	50代	確認中	無症状	2月5日		無症状または軽症～中等症
	県外646例目	明和町	男性	40代	確認中	無症状	2月4日	確認中	無症状または軽症～中等症
	県外645例目	津市	男性	70代	確認中	1月25日	2月4日		無症状または軽症～中等症
	県外644例目	津市	女性	20代	確認中	2月4日	2月5日		無症状または軽症～中等症
	県外643例目	津市	男性	30代	確認中	2月2日	2月5日		無症状または軽症～中等症
	県外642例目	津市	女性	10代	確認中	2月2日	2月5日	確認中	無症状または軽症～中等症
	県外641例目	津市	男性	10代	確認中	無症状	2月5日	確認中	無症状または軽症～中等症
	県外640例目	津市	男性	20代	確認中	2月1日	2月5日		無症状または軽症～中等症
	県外639例目	鈴鹿市	男性	50代	確認中	2月2日	2月5日		無症状または軽症～中等症
	県外638例目	川越町	男性	40代	確認中	2月3日	2月4日	確認中	無症状または軽症～中等症
	県外637例目	いなべ市	女性	10代	確認中	2月5日	2月5日		無症状または軽症～中等症
	県外636例目	朝日町	女性	40代	確認中	無症状	2月4日		無症状または軽症～中等症
	県外635例目	四日市市	男性	50代	会社員	2月1日	2月6日	25441例目の接触者	軽症～中等症
	県外634例目	四日市市	男性	20代	会社員	無症状	2月6日		無症状
	県外633例目	四日市市	男性	30代	自営業	無症状	2月5日		無症状
	県外632例目	四日市市	女性	20代	会社員	2月3日	2月5日		軽症～中等症
	県外631例目	いなべ市	男性	40代	確認中	2月1日	2月5日	確認中	無症状または軽症～中等症
	26913例目		女性	20代	確認中	確認中	2月5日		

公表日	例目	居住地	性別	年代	職業	発症日	陽性判明日	属性	症状等
2月6日 776件 県外発表29 件		いなべ 市							無症状または 軽症～中等症
	26912例目	桑名市	女性	50代	確認中	確認中	2月5日	確認中	無症状または 軽症～中等症
	26911例目	東員町	女性	10歳 未満	確認中	2月5日	2月5日		無症状または 軽症～中等症
	26910例目	桑名市	女性	10代	確認中	2月4日	2月4日	確認中	無症状または 軽症～中等症
	26909例目	桑名市	男性	30代	確認中	2月5日	2月5日	確認中	無症状または 軽症～中等症
	26908例目	桑名市	女性	50代	確認中	2月1日	2月5日	確認中	無症状または 軽症～中等症
	26907例目	桑名市	女性	10代	確認中	2月3日	2月5日		無症状または 軽症～中等症
	26906例目	木曾岬 町	女性	10歳 未満	確認中	2月4日	2月5日		無症状または 軽症～中等症
	26905例目	桑名市	男性	10歳 未満	確認中	2月4日	2月5日	確認中	無症状または 軽症～中等症
	26904例目	桑名市	女性	20代	確認中	2月2日	2月5日	確認中	無症状または 軽症～中等症
	26903例目	桑名市	女性	10歳 未満	確認中	2月2日	2月5日	確認中	無症状または 軽症～中等症
	26902例目	いなべ 市	男性	10歳 未満	確認中	2月5日	2月5日	確認中	無症状または 軽症～中等症
	26901例目	東員町	女性	10歳 未満	確認中	2月5日	2月5日	確認中	無症状または 軽症～中等症
	26900例目	東員町	男性	10歳 未満	確認中	2月5日	2月5日		無症状または 軽症～中等症
	26899例目	いなべ 市	女性	10歳 未満	確認中	2月2日	2月5日		無症状または 軽症～中等症
	26898例目	桑名市	男性	10歳 未満	確認中	2月4日	2月5日	確認中	無症状または 軽症～中等症
	26897例目	桑名市	女性	20代	確認中	2月2日	2月5日	確認中	無症状または 軽症～中等症
	26896例目	桑名市	女性	50代	確認中	1月28 日	1月29日		無症状または 軽症～中等症
	26895例目	菟野町	女性	20代	確認中	2月4日	2月5日		無症状または 軽症～中等症
	26894例目	桑名市	男性	10歳 未満	確認中	2月4日	2月5日		無症状または 軽症～中等症
26893例目	いなべ 市	男性	10歳 未満	確認中	2月4日	2月5日	確認中	無症状または 軽症～中等症	
26892例目	いなべ 市	男性	10代	確認中	2月4日	2月5日		無症状または 軽症～中等症	
26891例目			女性	50代	確認中	2月4日	2月5日	確認中	

公表日	例目	居住地	性別	年代	職業	発症日	陽性判明日	属性	症状等
									無症状または軽症～中等症
	26516例目	松阪市	男性	50代	確認中	2月4日	2月4日	確認中	無症状または軽症～中等症
	26515例目	松阪市	男性	80代	確認中	2月4日	2月4日	確認中	無症状または軽症～中等症
	26514例目	松阪市	女性	50代	確認中	2月3日	2月4日	確認中	無症状または軽症～中等症
	26513例目	松阪市	男性	60代	確認中	2月3日	2月4日		無症状または軽症～中等症
	26512例目	松阪市	女性	90代	確認中	2月4日	2月4日		無症状または軽症～中等症
	26511例目	津市	女性	70代	確認中	2月4日	2月4日	確認中	無症状または軽症～中等症
	26510例目	津市	女性	10歳未満	確認中	2月4日	2月4日	確認中	無症状または軽症～中等症
	26509例目	津市	女性	40代	確認中	2月2日	2月4日	確認中	無症状または軽症～中等症
	26508例目	津市	男性	40代	確認中	2月3日	2月4日	確認中	無症状または軽症～中等症
	26507例目	津市	男性	10歳未満	確認中	2月3日	2月4日	確認中	無症状または軽症～中等症
	26506例目	津市	女性	20代	確認中	2月3日	2月4日		無症状または軽症～中等症
	26505例目	津市	女性	10歳未満	確認中	2月2日	2月4日	確認中	無症状または軽症～中等症
	26504例目	津市	女性	10歳未満	確認中	2月4日	2月4日	確認中	無症状または軽症～中等症
	26503例目	津市	女性	10歳未満	確認中	2月4日	2月4日	確認中	無症状または軽症～中等症
	26502例目	津市	男性	20代	確認中	2月1日	2月4日		無症状または軽症～中等症
	26501例目	津市	女性	30代	確認中	2月4日	2月4日	確認中	無症状または軽症～中等症
	26500例目	津市	女性	20代	確認中	2月2日	2月4日		無症状または軽症～中等症
	26499例目	津市	男性	70代	確認中	2月3日	2月4日	確認中	無症状または軽症～中等症
	26498例目	津市	男性	20代	確認中	2月3日	2月4日		無症状または軽症～中等症
	26497例目	津市	男性	40代	確認中	1月30日	2月4日		無症状または軽症～中等症
	26496例目	津市	男性	20代	確認中	2月3日	2月4日	確認中	無症状または軽症～中等症
	26495例目	津市	女性	80代	確認中	2月3日	2月4日		

公表日	例目	居住地	性別	年代	職業	発症日	陽性判明日	属性	症状等
									無症状または軽症～中等症
	26494例目	津市	女性	40代	確認中	2月3日	2月4日	確認中	無症状または軽症～中等症
	26493例目	津市	男性	10歳未満	確認中	2月4日	2月4日	確認中	無症状または軽症～中等症
	26492例目	津市	男性	40代	確認中	2月3日	2月4日	確認中	無症状または軽症～中等症
	26491例目	津市	男性	50代	確認中	2月3日	2月4日	確認中	無症状または軽症～中等症
	26490例目	津市	男性	40代	確認中	2月3日	2月4日	確認中	無症状または軽症～中等症
	26489例目	津市	男性	60代	確認中	2月3日	2月4日	確認中	無症状または軽症～中等症
	26488例目	津市	男性	70代	確認中	2月3日	2月4日	確認中	無症状または軽症～中等症
	26487例目	津市	男性	20代	確認中	2月4日	2月4日		無症状または軽症～中等症
	26486例目	津市	女性	10代	確認中	2月4日	2月4日	確認中	無症状または軽症～中等症
	26485例目	津市	女性	20代	確認中	2月3日	2月4日	確認中	無症状または軽症～中等症
	26484例目	津市	男性	40代	確認中	2月2日	2月4日	確認中	無症状または軽症～中等症
	26483例目	津市	男性	70代	確認中	2月2日	2月4日	確認中	無症状または軽症～中等症
	26482例目	津市	男性	10代	確認中	1月28日	2月4日	確認中	無症状または軽症～中等症
	26481例目	津市	男性	10代	確認中	1月28日	2月4日	確認中	無症状または軽症～中等症
	26480例目	津市	男性	10代	確認中	2月3日	2月4日	確認中	無症状または軽症～中等症
	26479例目	津市	男性	10代	確認中	1月28日	2月4日	確認中	無症状または軽症～中等症
	26478例目	津市	男性	10代	確認中	2月2日	2月4日	確認中	無症状または軽症～中等症
	26477例目	津市	男性	30代	確認中	2月2日	2月4日		無症状または軽症～中等症
	26476例目	津市	男性	30代	確認中	2月3日	2月4日	確認中	無症状または軽症～中等症
	26475例目	津市	女性	10歳未満	確認中	2月2日	2月4日	確認中	無症状または軽症～中等症
	26474例目	津市	男性	40代	確認中	2月1日	2月4日		無症状または軽症～中等症
	26473例目	津市	女性	50代	確認中	2月1日	2月4日	確認中	



公表日	例目	居住地	性別	年代	職業	発症日	陽性判明日	属性	症状等
									無症状または軽症～中等症
	26472例目	津市	女性	50代	確認中	2月4日	2月4日	確認中	無症状または軽症～中等症
	26471例目	津市	男性	20代	確認中	2月3日	2月4日	確認中	無症状または軽症～中等症
	26470例目	津市	男性	10代	確認中	2月4日	2月4日	確認中	無症状または軽症～中等症
	26469例目	津市	男性	30代	確認中	2月4日	2月4日	確認中	無症状または軽症～中等症
	26468例目	津市	女性	40代	確認中	2月1日	2月4日	確認中	無症状または軽症～中等症
	26467例目	津市	男性	20代	確認中	1月29日	2月4日		無症状または軽症～中等症
	26466例目	津市	女性	10歳未満	確認中	2月2日	2月4日	確認中	無症状または軽症～中等症
	26465例目	津市	男性	30代	確認中	2月2日	2月4日	確認中	無症状または軽症～中等症
	26464例目	津市	男性	10歳未満	確認中	2月4日	2月4日		無症状または軽症～中等症
	26463例目	津市	男性	40代	確認中	2月1日	2月4日		無症状または軽症～中等症
	26462例目	津市	女性	20代	確認中	2月3日	2月4日		無症状または軽症～中等症
	26461例目	津市	男性	50代	確認中	2月1日	2月4日	確認中	無症状または軽症～中等症
	26460例目	津市	男性	20代	確認中	2月3日	2月4日	確認中	無症状または軽症～中等症
	26459例目	津市	女性	20代	確認中	2月3日	2月4日		無症状または軽症～中等症
	26458例目	津市	女性	20代	確認中	2月3日	2月4日		無症状または軽症～中等症
	26457例目	津市	女性	20代	確認中	2月4日	2月4日	確認中	無症状または軽症～中等症
	26456例目	津市	女性	20代	確認中	2月4日	2月4日	確認中	無症状または軽症～中等症
	26455例目	津市	男性	20代	確認中	1月23日	2月4日	確認中	無症状または軽症～中等症
	26454例目	津市	男性	20代	確認中	2月4日	2月4日	確認中	無症状または軽症～中等症
	26453例目	津市	女性	30代	確認中	2月4日	2月4日		無症状または軽症～中等症
	26452例目	津市	男性	20代	確認中	2月3日	2月4日		無症状または軽症～中等症
	26451例目	津市	男性	20代	確認中	2月4日	2月4日		

公表日	例目	居住地	性別	年代	職業	発症日	陽性判明日	属性	症状等
									無症状または軽症～中等症
	26450例目	津市	男性	10歳未満	確認中	2月4日	2月4日		無症状または軽症～中等症
	26449例目	津市	女性	20代	確認中	2月2日	2月4日		無症状または軽症～中等症
	26448例目	津市	女性	10歳未満	確認中	2月4日	2月4日	確認中	無症状または軽症～中等症
	26447例目	津市	女性	10歳未満	確認中	2月3日	2月4日		無症状または軽症～中等症
	26446例目	津市	男性	10代	確認中	2月3日	2月4日		無症状または軽症～中等症
	26445例目	津市	女性	30代	確認中	2月3日	2月4日	確認中	無症状または軽症～中等症
	26444例目	津市	女性	40代	確認中	1月30日	2月4日	確認中	無症状または軽症～中等症
	26443例目	津市	男性	30代	確認中	2月3日	2月4日		無症状または軽症～中等症
	26442例目	津市	男性	10代	確認中	2月3日	2月3日	確認中	無症状または軽症～中等症
	26441例目	津市	女性	20代	確認中	2月3日	2月3日	確認中	無症状または軽症～中等症
	26440例目	津市	女性	40代	確認中	1月31日	2月2日	確認中	無症状または軽症～中等症
	26439例目	津市	男性	40代	確認中	2月3日	2月4日	確認中	無症状または軽症～中等症
	26438例目	津市	男性	50代	確認中	2月2日	2月4日		無症状または軽症～中等症
	26437例目	津市	女性	10代	確認中	2月3日	2月4日		無症状または軽症～中等症
	26436例目	津市	女性	20代	確認中	1月30日	2月4日		無症状または軽症～中等症
	26435例目	津市	男性	10歳未満	確認中	2月3日	2月4日		無症状または軽症～中等症
	26434例目	津市	男性	10歳未満	確認中	2月3日	2月4日		無症状または軽症～中等症
	26433例目	津市	女性	10歳未満	確認中	2月3日	2月4日		無症状または軽症～中等症
	26432例目	津市	男性	10代	確認中	2月2日	2月4日		無症状または軽症～中等症
	26431例目	津市	女性	90代	確認中	2月2日	2月4日	確認中	無症状または軽症～中等症
	26430例目	津市	女性	90代	確認中	2月1日	2月4日	確認中	無症状または軽症～中等症
	26429例目	津市	男性	70代	確認中	無症状	2月4日	確認中	

公表日	例目	居住地	性別	年代	職業	発症日	陽性判明日	属性	症状等
									無症状または軽症～中等症
	26428例目	津市	女性	70代	確認中	2月1日	2月4日	確認中	無症状または軽症～中等症
	26427例目	津市	女性	90代	確認中	1月31日	2月4日	確認中	無症状または軽症～中等症
	26426例目	津市	女性	90代	確認中	2月1日	2月4日	確認中	無症状または軽症～中等症
	26425例目	津市	女性	70代	確認中	2月1日	2月4日	確認中	無症状または軽症～中等症
	26424例目	津市	男性	70代	確認中	1月28日	2月4日		無症状または軽症～中等症
	26423例目	津市	男性	30代	確認中	2月1日	2月4日		無症状または軽症～中等症
	26422例目	津市	男性	20代	確認中	2月2日	2月4日		無症状または軽症～中等症
	26421例目	津市	男性	60代	確認中	2月3日	2月4日	確認中	無症状または軽症～中等症
	26420例目	津市	男性	20代	確認中	2月2日	2月4日	確認中	無症状または軽症～中等症
	26419例目	津市	男性	10代	確認中	無症状	2月4日	確認中	無症状または軽症～中等症
	26418例目	津市	男性	10代	確認中	2月1日	2月4日	確認中	無症状または軽症～中等症
	26417例目	津市	女性	60代	確認中	2月3日	2月4日	確認中	無症状または軽症～中等症
	26416例目	津市	女性	10代	確認中	2月4日	2月4日		無症状または軽症～中等症
	26415例目	津市	女性	60代	確認中	2月2日	2月4日	確認中	無症状または軽症～中等症
	26414例目	津市	男性	20代	確認中	2月2日	2月3日	確認中	無症状または軽症～中等症
	26413例目	津市	女性	30代	確認中	2月3日	2月4日	確認中	無症状または軽症～中等症
	26412例目	津市	女性	40代	確認中	2月1日	2月4日		無症状または軽症～中等症
	26411例目	津市	男性	70代	確認中	1月31日	2月4日	確認中	無症状または軽症～中等症
	26410例目	津市	女性	60代	確認中	1月30日	2月4日		無症状または軽症～中等症
	26409例目	津市	女性	60代	確認中	2月2日	2月4日	確認中	無症状または軽症～中等症
	26408例目	津市	男性	10代	確認中	2月1日	2月4日	確認中	無症状または軽症～中等症
	26407例目	津市	女性	70代	確認中	2月3日	2月4日	確認中	

公表日	例目	居住地	性別	年代	職業	発症日	陽性判明日	属性	症状等
									無症状または軽症～中等症
	26406例目	津市	女性	50代	確認中	2月2日	2月4日		無症状または軽症～中等症
	26405例目	津市	女性	20代	確認中	2月2日	2月4日		無症状または軽症～中等症
	26404例目	津市	女性	40代	確認中	2月2日	2月3日		無症状または軽症～中等症
	26403例目	津市	女性	30代	確認中	2月2日	2月3日	確認中	無症状または軽症～中等症
	26402例目	津市	男性	50代	確認中	2月3日	2月4日		無症状または軽症～中等症
	26401例目	津市	男性	40代	確認中	2月2日	2月3日	確認中	無症状または軽症～中等症
	26400例目	津市	女性	10代	確認中	2月2日	2月4日		無症状または軽症～中等症
	26399例目	津市	女性	30代	確認中	2月2日	2月4日		無症状または軽症～中等症
	26398例目	津市	女性	40代	確認中	2月2日	2月4日		無症状または軽症～中等症
	26397例目	津市	女性	30代	確認中	2月2日	2月4日	確認中	無症状または軽症～中等症
	26396例目	津市	男性	10代	確認中	2月3日	2月4日		無症状または軽症～中等症
	26395例目	津市	男性	60代	確認中	2月2日	2月3日	確認中	無症状または軽症～中等症
	26394例目	津市	女性	30代	確認中	2月1日	2月3日		無症状または軽症～中等症
	26393例目	鈴鹿市	女性	40代	確認中	2月3日	2月5日		無症状または軽症～中等症
	26392例目	鈴鹿市	男性	20代	確認中	2月3日	2月5日		無症状または軽症～中等症
	26391例目	鈴鹿市	男性	50代	確認中	2月2日	2月5日	確認中	無症状または軽症～中等症
	26390例目	鈴鹿市	女性	30代	確認中	無症状	2月5日	確認中	無症状または軽症～中等症
	26389例目	鈴鹿市	女性	30代	確認中	2月4日	2月5日	確認中	無症状または軽症～中等症
	26388例目	鈴鹿市	女性	10歳未満	確認中	2月5日	2月5日	確認中	無症状または軽症～中等症
	26387例目	鈴鹿市	女性	10歳未満	確認中	2月1日	2月5日	確認中	無症状または軽症～中等症
	26386例目	鈴鹿市	女性	10歳未満	確認中	2月2日	2月5日	確認中	無症状または軽症～中等症
	26385例目	鈴鹿市	女性		確認中	2月3日	2月5日	確認中	

公表日	例目	居住地	性別	年代	職業	発症日	陽性判明日	属性	症状等
	26142例目	四日市市	女性	20代	会社員	2月3日	2月4日		軽症～中等症
	26141例目	四日市市	女性	50代	教職員	2月4日	2月4日	24690例目の濃厚接触者	軽症～中等症
	26140例目	四日市市	女性	80代	無職	2月4日	2月4日	26139例目の濃厚接触者	軽症～中等症
	26139例目	四日市市	男性	30代	会社員	1月31日	2月4日		軽症～中等症
	26138例目	四日市市	女性	10歳未満	未就学児	2月3日	2月4日	24687例目の濃厚接触者	軽症～中等症
	県外630例目	桑名市	男性	10代	確認中	2月2日	2月5日	確認中	無症状または軽症～中等症
	県外629例目	桑名市	男性	50代	確認中	1月31日	2月5日		無症状または軽症～中等症
	県外628例目	いなべ市	女性	10代	確認中	2月3日	2月4日	確認中	無症状または軽症～中等症
	県外627例目	桑名市	女性	20代	確認中	2月3日	2月5日		無症状または軽症～中等症
	県外626例目	いなべ市	女性	30代	確認中	無症状	2月4日	確認中	無症状または軽症～中等症
	県外625例目	いなべ市	女性	60代	確認中	2月3日	2月4日	確認中	無症状または軽症～中等症
	県外624例目	木曽岬町	男性	60代	確認中	2月1日	2月2日		無症状または軽症～中等症
	県外623例目	桑名市	女性	20代	確認中	1月30日	2月4日		無症状または軽症～中等症
	県外622例目	名張市	女性	60代	確認中	1月27日	2月1日	確認中	無症状または軽症～中等症
	県外621例目	伊賀市	男性	60代	確認中	無症状	2月1日	確認中	無症状または軽症～中等症
	県外620例目	伊賀市	男性	70代	確認中	無症状	2月1日		無症状または軽症～中等症
	県外619例目	名張市	女性	30代	確認中	1月31日	2月3日	確認中	無症状または軽症～中等症
	県外618例目	伊勢市	男性	40代	確認中	1月24日	2月4日		無症状または軽症～中等症
	県外617例目	伊勢市	男性	20代	確認中	2月1日	2月4日		無症状または軽症～中等症
	県外616例目	伊勢市	男性	30代	確認中	2月2日	2月3日	確認中	無症状または軽症～中等症
	県外615例目	津市	男性	50代	確認中	1月31日	2月4日		無症状または軽症～中等症

公表日	例目	居住地	性別	年代	職業	発症日	陽性判明日	属性	症状等
	県外614例目	津市	男性	20代	確認中	1月30日	2月4日		無症状または軽症～中等症
	県外613例目	津市	男性	30代	確認中	無症状	2月4日	確認中	無症状または軽症～中等症
	県外612例目	鈴鹿市	男性	50代	確認中	1月28日	2月5日	確認中	無症状または軽症～中等症
	県外611例目	亀山市	男性	10歳未満	確認中	2月4日	2月5日		無症状または軽症～中等症
	県外610例目	鈴鹿市	男性	70代	確認中	無症状	2月5日		無症状または軽症～中等症
	県外609例目	亀山市	女性	80代	確認中	2月2日	2月5日	確認中	無症状または軽症～中等症
	県外608例目	鈴鹿市	女性	30代	確認中	無症状	2月5日		無症状または軽症～中等症
	県外607例目	亀山市	女性	20代	確認中	2月3日	2月5日	確認中	無症状または軽症～中等症
	県外606例目	鈴鹿市	男性	70代	確認中	無症状	2月4日		無症状または軽症～中等症
	県外605例目	県外	男性	20代	会社員	無症状	2月4日		無症状
	県外604例目	四日市市	男性	50代	会社員	2月3日	2月4日	県外陽性者の接触者	軽症～中等症
	県外603例目	四日市市	男性	30代	会社員	1月30日	1月31日		軽症～中等症
	県外602例目	四日市市	女性	40代	無職	2月3日	2月4日		軽症～中等症
2月5日 771件 県外発表29件	26137例目	桑名市	女性	80代	確認中	2月1日	2月4日	確認中	無症状または軽症～中等症
	26136例目	東員町	男性	40代	確認中	2月3日	2月4日	確認中	無症状または軽症～中等症
	26135例目	桑名市	女性	10代	確認中	2月3日	2月4日		無症状または軽症～中等症
	26134例目	菰野町	女性	40代	確認中	2月4日	2月4日	確認中	無症状または軽症～中等症
	26133例目	菰野町	男性	20代	確認中	2月4日	2月4日	確認中	無症状または軽症～中等症
	26132例目	菰野町	男性	10歳未満	確認中	2月2日	2月4日	確認中	無症状または軽症～中等症
	26131例目	いなべ市	女性	10歳未満	確認中	2月3日	2月4日	確認中	無症状または軽症～中等症
	26130例目	いなべ市	男性	10歳未満	確認中	2月4日	2月4日		無症状または軽症～中等症
	26129例目	いなべ市	男性	10歳未満	確認中	2月3日	2月4日	確認中	無症状または軽症～中等症
	26128例目		女性		確認中	2月4日	2月4日		

公表日	例目	居住地	性別	年代	職業	発症日	陽性判明日	属性	症状等
						1月27日			無症状または軽症～中等症
	25906例目	伊賀市	男性	80代	確認中	1月27日	1月27日		無症状または軽症～中等症
	25905例目	津市	女性	50代	確認中	1月27日	1月27日		無症状または軽症～中等症
	25904例目	名張市	男性	80代	確認中	1月27日	1月27日		無症状または軽症～中等症
	25903例目	名張市	男性	50代	確認中	1月27日	1月27日		無症状または軽症～中等症
	25902例目	伊賀市	男性	90代	確認中	1月27日	1月27日		無症状または軽症～中等症
	25901例目	伊賀市	男性	90代	確認中	1月27日	1月27日		無症状または軽症～中等症
	25900例目	伊賀市	男性	80代	確認中	1月27日	1月27日		無症状または軽症～中等症
	25899例目	伊賀市	男性	70代	確認中	1月27日	1月27日		無症状または軽症～中等症
	25898例目	伊賀市	女性	80代	確認中	1月27日	1月27日		無症状または軽症～中等症
	25897例目	伊賀市	女性	50代	確認中	1月28日	1月28日		無症状または軽症～中等症
	25896例目	伊賀市	女性	10代	確認中	1月28日	2月2日	確認中	無症状または軽症～中等症
	25895例目	伊賀市	男性	10歳未満	確認中	2月1日	2月1日	確認中	無症状または軽症～中等症
	25894例目	伊賀市	女性	30代	確認中	無症状	2月2日	確認中	無症状または軽症～中等症
	25893例目	伊賀市	女性	50代	確認中	1月28日	2月2日	確認中	無症状または軽症～中等症
	25892例目	名張市	男性	60代	確認中	2月1日	2月3日	確認中	無症状または軽症～中等症
	25891例目	伊賀市	男性	10代	確認中	無症状	2月3日	確認中	無症状または軽症～中等症
	25890例目	名張市	女性	50代	確認中	1月30日	2月2日	確認中	無症状または軽症～中等症
	25889例目	名張市	男性	10代	確認中	2月2日	2月3日		無症状または軽症～中等症
	25888例目	名張市	女性	10歳未満	確認中	2月2日	2月3日	確認中	無症状または軽症～中等症
	25887例目	名張市	女性	10代	確認中	1月31日	2月3日		無症状または軽症～中等症
	25886例目	名張市	女性	10代	確認中	2月2日	2月3日	確認中	無症状または軽症～中等症
	25885例目	伊賀市	男性	10代	確認中	無症状	2月3日	確認中	

公表日	例目	居住地	性別	年代	職業	発症日	陽性判明日	属性	症状等
						1月30日			無症状または軽症～中等症
	25707例目	松阪市	男性	20代	確認中	2月2日	2月3日		無症状または軽症～中等症
	25706例目	明和町	女性	50代	確認中	2月2日	2月3日		無症状または軽症～中等症
	25705例目	松阪市	女性	20代	確認中	2月3日	2月3日		無症状または軽症～中等症
	25704例目	松阪市	男性	50代	確認中	2月2日	2月3日		無症状または軽症～中等症
	25703例目	津市	男性	20代	確認中	2月2日	2月3日	確認中	無症状または軽症～中等症
	25702例目	津市	男性	70代	確認中	2月3日	2月3日	確認中	無症状または軽症～中等症
	25701例目	津市	女性	80代	確認中	2月3日	2月3日	確認中	無症状または軽症～中等症
	25700例目	津市	男性	10歳未満	確認中	2月2日	2月3日		無症状または軽症～中等症
	25699例目	津市	男性	30代	確認中	2月2日	2月3日		無症状または軽症～中等症
	25698例目	津市	女性	10歳未満	確認中	2月2日	2月3日	確認中	無症状または軽症～中等症
	25697例目	津市	男性	70代	確認中	2月2日	2月3日	確認中	無症状または軽症～中等症
	25696例目	津市	男性	30代	確認中	2月2日	2月3日		無症状または軽症～中等症
	25695例目	津市	女性	20代	確認中	1月31日	2月3日	確認中	無症状または軽症～中等症
	25694例目	津市	男性	40代	確認中	2月1日	2月3日		無症状または軽症～中等症
	25693例目	津市	女性	40代	確認中	1月31日	2月3日	確認中	無症状または軽症～中等症
	25692例目	津市	男性	40代	確認中	1月31日	2月3日	確認中	無症状または軽症～中等症
	25691例目	津市	女性	10代	確認中	1月29日	2月3日	確認中	無症状または軽症～中等症
	25690例目	津市	男性	40代	確認中	1月31日	2月3日	確認中	無症状または軽症～中等症
	25689例目	津市	女性	30代	確認中	1月31日	2月3日	確認中	無症状または軽症～中等症
	25688例目	津市	女性	10代	確認中	2月2日	2月3日		無症状または軽症～中等症
	25687例目	津市	女性	20代	確認中	2月2日	2月3日	確認中	無症状または軽症～中等症
	25686例目	津市	男性	20代	確認中	2月3日	2月3日	確認中	



公表日	例目	居住地	性別	年代	職業	発症日	陽性判明日	属性	症状等
									無症状または軽症～中等症
	25685例目	津市	女性	70代	確認中	2月2日	2月3日	確認中	無症状または軽症～中等症
	25684例目	津市	男性	70代	確認中	2月2日	2月3日	確認中	無症状または軽症～中等症
	25683例目	津市	女性	60代	確認中	2月2日	2月3日	確認中	無症状または軽症～中等症
	25682例目	津市	男性	10代	確認中	2月3日	2月3日		無症状または軽症～中等症
	25681例目	津市	男性	20代	確認中	2月2日	2月3日		無症状または軽症～中等症
	25680例目	津市	女性	40代	確認中	2月3日	2月3日	確認中	無症状または軽症～中等症
	25679例目	津市	女性	70代	確認中	1月31日	2月3日		無症状または軽症～中等症
	25678例目	津市	女性	70代	確認中	2月1日	2月3日	確認中	無症状または軽症～中等症
	25677例目	津市	男性	70代	確認中	2月3日	2月3日	確認中	無症状または軽症～中等症
	25676例目	津市	女性	80代	確認中	2月2日	2月3日	確認中	無症状または軽症～中等症
	25675例目	津市	女性	80代	確認中	1月31日	2月3日	確認中	無症状または軽症～中等症
	25674例目	津市	女性	80代	確認中	2月1日	2月3日	確認中	無症状または軽症～中等症
	25673例目	津市	女性	10歳未満	確認中	2月3日	2月3日	確認中	無症状または軽症～中等症
	25672例目	津市	男性	10歳未満	確認中	2月3日	2月3日	確認中	無症状または軽症～中等症
	25671例目	津市	女性	40代	確認中	無症状	2月3日	確認中	無症状または軽症～中等症
	25670例目	津市	男性	10歳未満	確認中	2月3日	2月3日	確認中	無症状または軽症～中等症
	25669例目	津市	女性	30代	確認中	2月3日	2月3日	確認中	無症状または軽症～中等症
	25668例目	津市	男性	30代	確認中	2月2日	2月3日	確認中	無症状または軽症～中等症
	25667例目	津市	男性	10歳未満	確認中	無症状	2月3日	確認中	無症状または軽症～中等症
	25666例目	津市	男性	10歳未満	確認中	2月2日	2月3日	確認中	無症状または軽症～中等症
	25665例目	津市	男性	10代	確認中	2月1日	2月3日	確認中	無症状または軽症～中等症
	25664例目	津市	男性	10代	確認中	2月2日	2月3日	確認中	

公表日	例目	居住地	性別	年代	職業	発症日	陽性判明日	属性	症状等
									無症状または軽症～中等症
	25663例目	津市	男性	10代	確認中	2月2日	2月3日	確認中	無症状または軽症～中等症
	25662例目	津市	女性	30代	確認中	2月3日	2月3日		無症状または軽症～中等症
	25661例目	津市	男性	20代	確認中	2月2日	2月3日	確認中	無症状または軽症～中等症
	25660例目	津市	男性	10代	確認中	2月3日	2月3日		無症状または軽症～中等症
	25659例目	津市	男性	40代	確認中	2月2日	2月3日	確認中	無症状または軽症～中等症
	25658例目	津市	女性	20代	確認中	1月30日	2月1日		無症状または軽症～中等症
	25657例目	津市	男性	10歳未満	確認中	2月3日	2月3日	確認中	無症状または軽症～中等症
	25656例目	津市	女性	10歳未満	確認中	1月31日	2月3日		無症状または軽症～中等症
	25655例目	津市	男性	10歳未満	確認中	2月3日	2月3日	確認中	無症状または軽症～中等症
	25654例目	津市	女性	30代	確認中	2月2日	2月3日	確認中	無症状または軽症～中等症
	25653例目	津市	女性	20代	確認中	2月2日	2月3日		無症状または軽症～中等症
	25652例目	津市	男性	10代	確認中	2月3日	2月3日	確認中	無症状または軽症～中等症
	25651例目	津市	男性	60代	確認中	2月2日	2月3日		無症状または軽症～中等症
	25650例目	津市	男性	10代	確認中	1月31日	2月3日	確認中	無症状または軽症～中等症
	25649例目	津市	男性	60代	確認中	2月2日	2月3日		無症状または軽症～中等症
	25648例目	津市	女性	30代	確認中	2月2日	2月3日		無症状または軽症～中等症
	25647例目	津市	女性	70代	確認中	2月3日	2月3日	確認中	無症状または軽症～中等症
	25646例目	津市	女性	50代	確認中	2月2日	2月3日	確認中	無症状または軽症～中等症
	25645例目	津市	女性	40代	確認中	2月1日	2月3日		無症状または軽症～中等症
	25644例目	津市	女性	10代	確認中	2月2日	2月3日		無症状または軽症～中等症
	25643例目	津市	男性	10代	確認中	2月2日	2月3日	確認中	無症状または軽症～中等症
	25642例目	津市	男性	10代	確認中	2月2日	2月3日		

公表日	例目	居住地	性別	年代	職業	発症日	陽性判明日	属性	症状等
									無症状または軽症～中等症
	25641例目	津市	女性	40代	確認中	1月31日	2月3日		無症状または軽症～中等症
	25640例目	津市	女性	50代	確認中	2月1日	2月3日	確認中	無症状または軽症～中等症
	25639例目	津市	女性	60代	確認中	1月30日	2月2日		無症状または軽症～中等症
	25638例目	津市	女性	30代	確認中	2月1日	2月2日		無症状または軽症～中等症
	25637例目	津市	男性	60代	確認中	2月2日	2月3日		無症状または軽症～中等症
	25636例目	津市	男性	50代	確認中	2月1日	2月3日	確認中	無症状または軽症～中等症
	25635例目	津市	男性	20代	確認中	2月1日	2月2日		無症状または軽症～中等症
	25634例目	津市	男性	40代	確認中	2月2日	2月2日	確認中	無症状または軽症～中等症
	25633例目	県外	男性	20代	確認中	2月1日	2月3日		無症状または軽症～中等症
	25632例目	津市	女性	30代	確認中	2月1日	2月3日		無症状または軽症～中等症
	25631例目	津市	女性	10代	確認中	2月2日	2月3日	確認中	無症状または軽症～中等症
	25630例目	津市	男性	20代	確認中	2月1日	2月3日	確認中	無症状または軽症～中等症
	25629例目	津市	男性	80代	確認中	2月2日	2月3日	確認中	無症状または軽症～中等症
	25628例目	津市	女性	40代	確認中	1月29日	2月3日	確認中	無症状または軽症～中等症
	25627例目	津市	男性	30代	確認中	2月2日	2月3日	確認中	無症状または軽症～中等症
	25626例目	津市	男性	50代	確認中	2月1日	2月2日		無症状または軽症～中等症
	25625例目	津市	女性	60代	確認中	2月1日	2月2日	確認中	無症状または軽症～中等症
	25624例目	津市	男性	30代	確認中	2月2日	2月3日	確認中	無症状または軽症～中等症
	25623例目	津市	男性	40代	確認中	1月31日	2月2日	確認中	無症状または軽症～中等症
	25622例目	津市	男性	20代	確認中	1月29日	2月2日	確認中	無症状または軽症～中等症
	25621例目	津市	男性	30代	確認中	1月30日	2月2日	確認中	無症状または軽症～中等症
	25620例目	鈴鹿市	女性		確認中	2月4日	2月4日		

公表日	例目	居住地	性別	年代	職業	発症日	陽性判明日	属性	症状等
	県外589例目	名張市	女性	10歳未満	確認中	1月24日	1月30日	確認中	無症状または軽症~中等症
	県外588例目	松阪市	女性	50代	確認中	2月1日	2月3日		無症状または軽症~中等症
	県外587例目	津市	女性	10歳未満	確認中	2月1日	2月3日	確認中	無症状または軽症~中等症
	県外586例目	津市	男性	70代	確認中	1月31日	2月3日	確認中	無症状または軽症~中等症
	県外585例目	津市	女性	20代	確認中	1月31日	2月3日		無症状または軽症~中等症
	県外584例目	津市	女性	50代	確認中	無症状	2月2日	確認中	無症状または軽症~中等症
	県外583例目	津市	男性	50代	確認中	2月1日	2月2日	確認中	無症状または軽症~中等症
	県外582例目	亀山市	男性	50代	確認中	2月2日	2月3日		無症状または軽症~中等症
	県外581例目	鈴鹿市	男性	20代	確認中	1月28日	2月4日		無症状または軽症~中等症
	県外580例目	鈴鹿市	男性	20代	確認中	1月30日	2月4日		無症状または軽症~中等症
	県外579例目	鈴鹿市	男性	60代	確認中	2月2日	2月4日		無症状または軽症~中等症
	県外578例目	鈴鹿市	女性	30代	確認中	1月30日	2月4日	確認中	無症状または軽症~中等症
	県外577例目	鈴鹿市	男性	20代	確認中	無症状	2月4日		無症状または軽症~中等症
	県外576例目	鈴鹿市	男性	20代	確認中	無症状	2月4日		無症状または軽症~中等症
	県外575例目	鈴鹿市	男性	30代	確認中	2月3日	2月4日		無症状または軽症~中等症
	県外574例目	亀山市	男性	30代	確認中	無症状	2月4日		無症状または軽症~中等症
	県外573例目	四日市市	女性	40代	会社員	1月31日	2月2日		軽症~中等症
2月4日 736件 県外発表25件	25366例目	非公表	男性	90代	確認中	無症状	2月3日	確認中	死亡
	25365例目	桑名市	男性	20代	確認中	2月2日	2月3日		無症状または軽症~中等症
	25364例目	朝日町	男性	10代	確認中	2月1日	2月3日		無症状または軽症~中等症
	25363例目	桑名市	男性	10代	確認中	無症状	2月1日	確認中	無症状または軽症~中等症
	25362例目	朝日町	女性	60代	確認中	2月2日	2月3日		無症状または軽症~中等症
	25361例目	桑名市	女性	30代	確認中	2月2日	2月3日		無症状または軽症~中等症

公表日	例目	居住地	性別	年代	職業	発症日	陽性判明日	属性	症状等
									無症状または軽症～中等症
	24985例目	松阪市	女性	30代	確認中	2月1日	2月2日		無症状または軽症～中等症
	24984例目	松阪市	女性	10代	確認中	1月31日	2月2日		無症状または軽症～中等症
	24983例目	松阪市	男性	10代	確認中	2月1日	2月2日		無症状または軽症～中等症
	24982例目	松阪市	女性	40代	確認中	1月31日	2月3日		無症状または軽症～中等症
	24981例目	明和町	女性	40代	確認中	無症状	2月2日	確認中	無症状または軽症～中等症
	24980例目	明和町	男性	50代	確認中	2月2日	2月2日	確認中	無症状または軽症～中等症
	24979例目	津市	女性	90代	確認中	2月2日	2月2日	確認中	無症状または軽症～中等症
	24978例目	津市	女性	80代	確認中	2月2日	2月2日	確認中	無症状または軽症～中等症
	24977例目	津市	女性	80代	確認中	2月2日	2月2日	確認中	無症状または軽症～中等症
	24976例目	津市	男性	80代	確認中	2月2日	2月2日	確認中	無症状または軽症～中等症
	24975例目	津市	男性	60代	確認中	1月31日	2月1日	確認中	無症状または軽症～中等症
	24974例目	津市	男性	20代	確認中	1月31日	2月1日	確認中	無症状または軽症～中等症
	24973例目	津市	男性	60代	確認中	2月1日	2月2日		無症状または軽症～中等症
	24972例目	津市	男性	60代	確認中	2月1日	2月2日		無症状または軽症～中等症
	24971例目	津市	女性	10代	確認中	2月2日	2月2日	確認中	無症状または軽症～中等症
	24970例目	津市	男性	20代	確認中	2月1日	2月1日		無症状または軽症～中等症
	24969例目	津市	女性	30代	確認中	2月1日	2月2日		無症状または軽症～中等症
	24968例目	津市	女性	10代	確認中	2月2日	2月2日		無症状または軽症～中等症
	24967例目	津市	男性	10代	確認中	1月27日	2月2日	確認中	無症状または軽症～中等症
	24966例目	津市	男性	20代	確認中	1月27日	2月2日	確認中	無症状または軽症～中等症
	24965例目	津市	男性	20代	確認中	1月31日	2月2日		無症状または軽症～中等症
	24964例目	津市	女性		確認中		2月2日	確認中	

公表日	例目	居住地	性別	年代	職業	発症日	陽性判明日	属性	症状等
				10歳未満		1月30日			無症状または軽症～中等症
	24963例目	津市	女性	40代	確認中	1月31日	2月2日	確認中	無症状または軽症～中等症
	24962例目	津市	男性	20代	確認中	2月1日	2月2日		無症状または軽症～中等症
	24961例目	津市	男性	30代	確認中	2月1日	2月2日		無症状または軽症～中等症
	24960例目	津市	女性	60代	確認中	1月29日	2月2日	確認中	無症状または軽症～中等症
	24959例目	津市	男性	40代	確認中	1月31日	2月2日	確認中	無症状または軽症～中等症
	24958例目	津市	男性	10代	確認中	1月31日	2月2日	確認中	無症状または軽症～中等症
	24957例目	津市	男性	50代	確認中	2月1日	2月2日		無症状または軽症～中等症
	24956例目	津市	女性	90代	確認中	1月27日	2月2日		無症状または軽症～中等症
	24955例目	津市	女性	40代	確認中	1月31日	2月2日		無症状または軽症～中等症
	24954例目	津市	男性	40代	確認中	2月1日	2月2日	確認中	無症状または軽症～中等症
	24953例目	津市	女性	20代	確認中	1月30日	2月2日		無症状または軽症～中等症
	24952例目	津市	男性	20代	確認中	2月1日	2月2日		無症状または軽症～中等症
	24951例目	津市	女性	20代	確認中	1月31日	2月2日	確認中	無症状または軽症～中等症
	24950例目	津市	女性	60代	確認中	2月1日	2月2日		無症状または軽症～中等症
	24949例目	津市	女性	40代	確認中	1月31日	2月2日	確認中	無症状または軽症～中等症
	24948例目	津市	女性	60代	確認中	1月30日	2月2日	確認中	無症状または軽症～中等症
	24947例目	津市	女性	60代	確認中	1月29日	2月2日	確認中	無症状または軽症～中等症
	24946例目	津市	女性	20代	確認中	2月1日	2月2日	確認中	無症状または軽症～中等症
	24945例目	津市	男性	30代	確認中	1月31日	2月2日	確認中	無症状または軽症～中等症
	24944例目	津市	男性	10歳未満	確認中	1月31日	2月2日	確認中	無症状または軽症～中等症
	24943例目	津市	男性	40代	確認中	1月31日	2月2日	確認中	無症状または軽症～中等症
	24942例目	津市	男性		確認中	無症状	2月2日	確認中	

公表日	例目	居住地	性別	年代	職業	発症日	陽性判明日	属性	症状等
				10歳未満					無症状または軽症~中等症
	24941例目	津市	男性	10歳未満	確認中	2月2日	2月2日	確認中	無症状または軽症~中等症
	24940例目	津市	男性	10代	確認中	2月1日	2月2日	確認中	無症状または軽症~中等症
	24939例目	津市	男性	20代	確認中	2月1日	2月2日	確認中	無症状または軽症~中等症
	24938例目	津市	女性	20代	確認中	2月1日	2月2日	確認中	無症状または軽症~中等症
	24937例目	津市	男性	20代	確認中	2月1日	2月2日		無症状または軽症~中等症
	24936例目	津市	男性	10歳未満	確認中	1月31日	2月2日	確認中	無症状または軽症~中等症
	24935例目	津市	男性	30代	確認中	1月30日	2月2日	確認中	無症状または軽症~中等症
	24934例目	津市	女性	10歳未満	確認中	2月2日	2月2日		無症状または軽症~中等症
	24933例目	津市	男性	10歳未満	確認中	1月30日	2月2日	確認中	無症状または軽症~中等症
	24932例目	津市	男性	10歳未満	確認中	1月29日	2月2日	確認中	無症状または軽症~中等症
	24931例目	津市	男性	30代	確認中	2月2日	2月2日	確認中	無症状または軽症~中等症
	24930例目	津市	女性	30代	確認中	1月31日	2月2日	確認中	無症状または軽症~中等症
	24929例目	津市	男性	10歳未満	確認中	2月1日	2月2日	確認中	無症状または軽症~中等症
	24928例目	津市	女性	10代	確認中	1月30日	2月1日		無症状または軽症~中等症
	24927例目	津市	男性	70代	確認中	1月26日	2月2日		無症状または軽症~中等症
	24926例目	津市	男性	30代	確認中	2月1日	2月2日		無症状または軽症~中等症
	24925例目	津市	男性	20代	確認中	1月31日	2月2日	確認中	無症状または軽症~中等症
	24924例目	津市	女性	10代	確認中	2月1日	2月2日		無症状または軽症~中等症
	24923例目	津市	女性	60代	確認中	1月29日	2月2日	確認中	無症状または軽症~中等症
	24922例目	津市	男性	60代	確認中	1月30日	2月2日	確認中	無症状または軽症~中等症
	24921例目	津市	男性	10歳未満	確認中	無症状	2月2日	確認中	無症状または軽症~中等症
	24920例目	津市	女性		確認中	2月2日	2月2日	確認中	

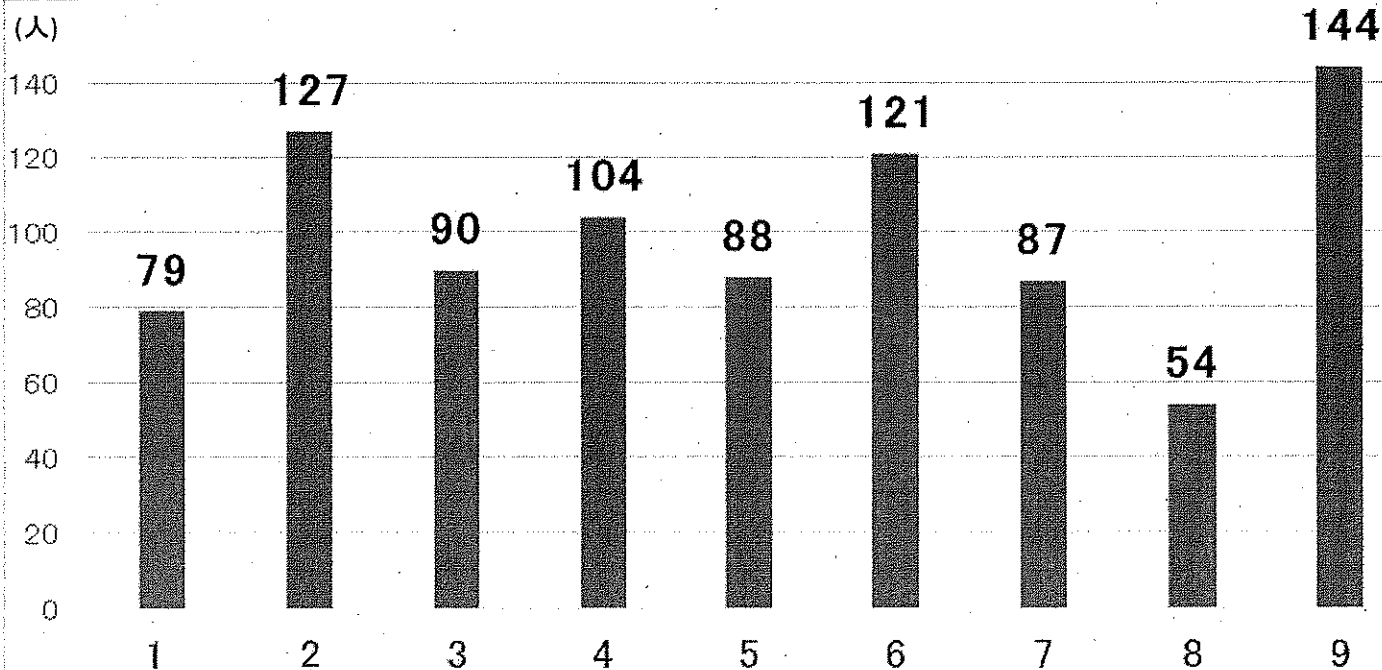
公表日	例目	居住地	性別	年代	職業	発症日	陽性判明日	属性	症状等
				10歳未満					無症状または軽症～中等症
	24919例目	津市	女性	10代	確認中	2月1日	2月2日	確認中	無症状または軽症～中等症
	24918例目	津市	女性	10代	確認中	2月1日	2月2日	確認中	無症状または軽症～中等症
	24917例目	津市	女性	40代	確認中	2月1日	2月2日	確認中	無症状または軽症～中等症
	24916例目	津市	男性	40代	確認中	1月31日	2月2日		無症状または軽症～中等症
	24915例目	津市	男性	60代	確認中	1月28日	2月2日	確認中	無症状または軽症～中等症
	24914例目	津市	女性	60代	確認中	1月28日	2月2日		無症状または軽症～中等症
	24913例目	津市	女性	20代	確認中	1月28日	2月2日	確認中	無症状または軽症～中等症
	24912例目	津市	男性	20代	確認中	1月29日	2月2日	確認中	無症状または軽症～中等症
	24911例目	津市	男性	70代	確認中	1月23日	2月2日		無症状または軽症～中等症
	24910例目	津市	女性	70代	確認中	1月30日	2月2日	確認中	無症状または軽症～中等症
	24909例目	津市	男性	60代	確認中	1月29日	2月2日	確認中	無症状または軽症～中等症
	24908例目	津市	男性	20代	確認中	1月31日	2月2日	確認中	無症状または軽症～中等症
	24907例目	津市	男性	10代	確認中	1月30日	2月2日	確認中	無症状または軽症～中等症
	24906例目	津市	女性	20代	確認中	1月31日	2月2日		無症状または軽症～中等症
	24905例目	津市	男性	10代	確認中	2月1日	2月2日		無症状または軽症～中等症
	24904例目	津市	男性	40代	確認中	2月1日	2月2日		無症状または軽症～中等症
	24903例目	津市	男性	50代	確認中	1月22日	2月2日	確認中	無症状または軽症～中等症
	24902例目	津市	女性	40代	確認中	1月30日	2月2日	確認中	無症状または軽症～中等症
	24901例目	津市	女性	80代	確認中	無症状	2月2日	確認中	無症状または軽症～中等症
	24900例目	津市	女性	70代	確認中	1月30日	2月2日	確認中	無症状または軽症～中等症
	24899例目	津市	男性	30代	確認中	2月2日	2月2日		無症状または軽症～中等症
	24898例目	津市	女性	70代	確認中		2月2日	確認中	



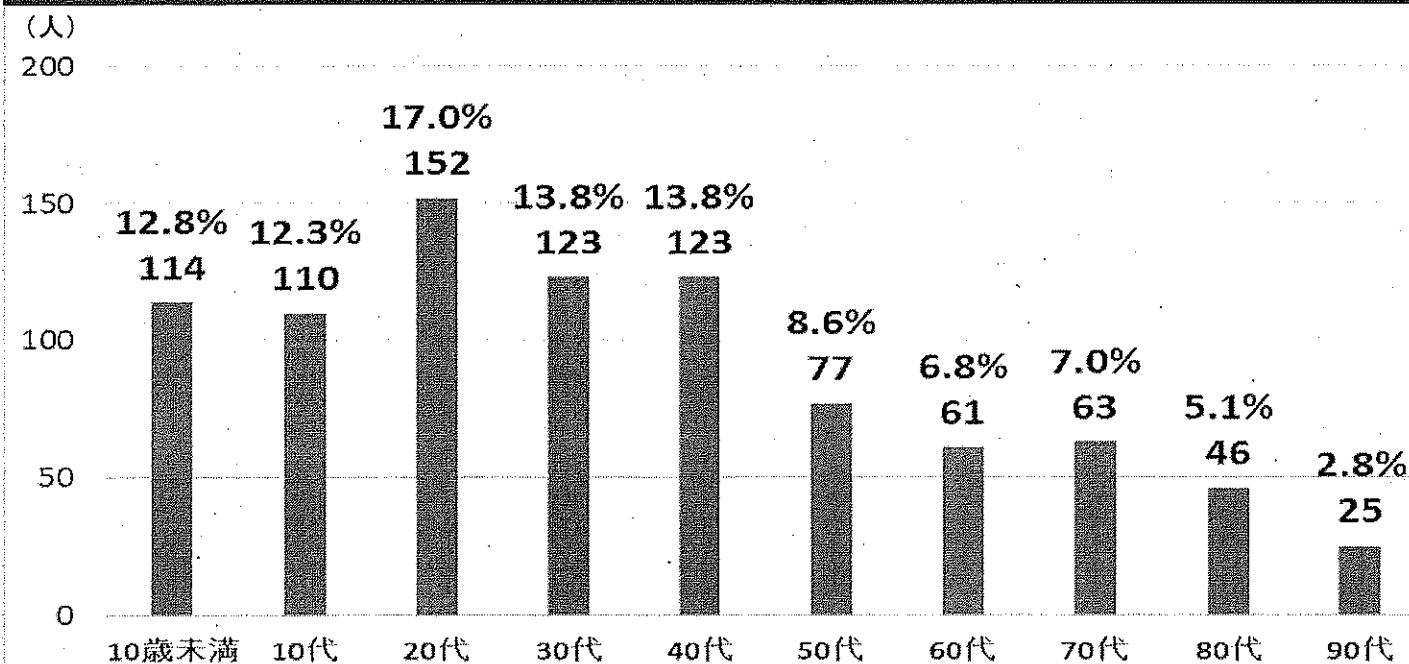
公表日	例目	居住地	性別	年代	職業	発症日	陽性判明日	属性	症状等
						1月31日			無症状または軽症～中等症
	24897例目	津市	男性	70代	確認中	1月30日	2月2日		無症状または軽症～中等症
	24896例目	津市	女性	60代	確認中	1月31日	2月2日		無症状または軽症～中等症
	24895例目	津市	男性	20代	確認中	2月1日	2月2日		無症状または軽症～中等症
	24894例目	津市	男性	20代	確認中	1月26日	2月2日		無症状または軽症～中等症
	24893例目	津市	女性	30代	確認中	1月26日	2月2日	確認中	無症状または軽症～中等症
	24892例目	津市	男性	70代	確認中	1月31日	2月1日	確認中	無症状または軽症～中等症
	24891例目	津市	女性	90代	確認中	2月2日	2月2日	確認中	無症状または軽症～中等症
	24890例目	津市	女性	50代	確認中	1月29日	2月2日		無症状または軽症～中等症
	24889例目	津市	男性	40代	確認中	1月27日	2月2日		無症状または軽症～中等症
	24888例目	津市	男性	10代	確認中	1月29日	2月1日	確認中	無症状または軽症～中等症
	24887例目	津市	女性	20代	確認中	1月26日	2月1日	確認中	無症状または軽症～中等症
	24886例目	津市	女性	30代	確認中	1月30日	2月1日	確認中	無症状または軽症～中等症
	24885例目	津市	男性	30代	確認中	1月29日	2月1日	確認中	無症状または軽症～中等症
	24884例目	津市	男性	10歳未満	確認中	1月27日	2月1日	確認中	無症状または軽症～中等症
	24883例目	津市	女性	20代	確認中	2月1日	2月1日	確認中	無症状または軽症～中等症
	24882例目	津市	女性	20代	確認中	1月31日	2月1日		無症状または軽症～中等症
	24881例目	津市	男性	20代	確認中	1月29日	2月1日		無症状または軽症～中等症
	24880例目	津市	男性	20代	確認中	1月26日	2月2日	確認中	無症状または軽症～中等症
	24879例目	津市	女性	40代	確認中	1月29日	2月2日	確認中	無症状または軽症～中等症
	24878例目	津市	男性	70代	確認中	1月18日	2月2日		無症状または軽症～中等症
	24877例目	鈴鹿市	男性	20代	確認中	2月2日	2月3日		無症状または軽症～中等症
	24876例目	鈴鹿市	男性	50代	確認中		2月3日	確認中	

公表日	例目	居住地	性別	年代	職業	発症日	陽性判明日	属性	症状等
	県外571例目	いなべ市				1月22日			無症状または軽症～中等症
	県外570例目	桑名市	女性	30代	確認中	2月1日	2月3日		無症状または軽症～中等症
	県外569例目	非公表	女性	40代	確認中	2月1日	2月3日		無症状または軽症～中等症
	県外568例目	桑名市	男性	30代	確認中	1月30日	2月2日		無症状または軽症～中等症
	県外567例目	木曽岬町	男性	70代	確認中	2月1日	2月2日		無症状または軽症～中等症
	県外566例目	いなべ市	男性	30代	確認中	1月29日	2月2日		無症状または軽症～中等症
	県外565例目	木曽岬町	男性	30代	確認中	2月1日	2月2日	確認中	無症状または軽症～中等症
	県外564例目	御浜町	男性	70代	確認中	1月31日	2月3日		無症状または軽症～中等症
	県外563例目	名張市	男性	20代	確認中	無症状	1月28日		無症状または軽症～中等症
	県外562例目	伊勢市	男性	20代	確認中	1月31日	2月2日		無症状または軽症～中等症
	県外561例目	玉城町	女性	40代	確認中	無症状	2月2日	確認中	無症状または軽症～中等症
	県外560例目	玉城町	女性	10歳未満	確認中	無症状	2月2日	確認中	無症状または軽症～中等症
	県外559例目	玉城町	男性	10代	確認中	1月30日	2月2日	確認中	無症状または軽症～中等症
	県外558例目	伊勢市	女性	40代	確認中	無症状	2月2日		無症状または軽症～中等症
	県外557例目	度会町	男性	10代	確認中	無症状	2月2日		無症状または軽症～中等症
	県外556例目	伊勢市	女性	10代	確認中	1月30日	2月2日	確認中	無症状または軽症～中等症
	県外555例目	玉城町	男性	10代	確認中	1月30日	2月2日		無症状または軽症～中等症
	県外554例目	津市	男性	10代	確認中	1月25日	2月2日		無症状または軽症～中等症
	県外553例目	津市	男性	70代	確認中	1月30日	2月1日		無症状または軽症～中等症
	県外552例目	鈴鹿市	女性	20代	確認中	1月27日	2月3日		無症状または軽症～中等症
	県外551例目	鈴鹿市	男性	50代	確認中	2月1日	2月3日	確認中	無症状または軽症～中等症
	県外550例目	鈴鹿市	女性	30代	確認中	2月1日	2月2日	確認中	無症状または軽症～中等症
			女性	30代	パート	無症状	2月1日		無症状

## 津市の感染者数の推移（2月1日～2月9日）



## 津市の年代別感染者数（2月1日～2月9日）



# 三重県 まん延防止等重点措置

2月8日(火)政府に対し

## 期間延長を要請

- ・重点措置区域
- ・飲食店等への営業時間短縮要請  
変更せず、継続

政府における対応をふまえ、県対策本部員会議で決定

ワクチン  
接種

### 県営接種会場予約状況 2/9(水)8時30分時点

会場	ツツキートーム	県伊勢庁舎		四日市大学		県伊勢庁舎	
日程	1/30(日) 2/5(土) 2/6(日)	2/12 (土)	2/13 (日)	2/19 (土)	2/20 (日)	2/26 (土)	2/27 (日)
予約数		500	500	317	107	500	500
接種 予定数	1,799 (実績)	500	500	1,000	1,000	500	500
予約率	2,000	100%	100%	31.7%	10.7%	100%	100%

「三重県武田／モデルナ社ワクチン集団接種予約サイト(Web)」

URL:<https://www.mie-md.covid19-vaccination.jp/>

みえ新型コロナウイルスワクチン接種ホットライン

電話番号:059-224-2825



Mie  
Prefectural  
Government

三重大学における新型コロナウイルス感染者の発生について(第 74 報)

2022 年 2 月 4 日

令和 4 年 2 月 4 日(金)、新たに本学学生 1 名の新型コロナウイルス感染が判明しました。

本学では、感染した学生および関係者への配慮と個人情報保護のため、氏名等は公表いたしませんのでご理解とご配慮をお願いします。

今後も、全学的な感染予防・拡大防止に努めてまいります。

【本件に関する問い合わせ先】

- ・授業、試験に関することは、各学部学務担当へ
- ・その他、修学に関することは、学務部教務チーム教務企画担当へ TEL:059-231-9056
- ・健康に関することは、保健管理センターへ TEL:059-231-9068
- ・広報に関することは、企画総務部総務チーム広報室へ TEL:059-231-9160

三重大学における新型コロナウイルス感染者の発生について(第 75 報)

2022 年 2 月 7 日

令和 4 年 2 月 7 日(月)、新たに本学学生 2 名、教職員 2 名の新型コロナウイルス感染が判明しました。

本学では、感染した学生、教職員および関係者への配慮と個人情報保護のため、氏名等は公表いたしませんのでご理解とご配慮をお願いします。

今後も、全学的な感染予防・拡大防止に努めてまいります。

【本件に関する問い合わせ先】

- ・授業、試験に関することは、各学部学務担当へ
- ・その他、修学に関することは、学務部教務チーム教務企画担当へ TEL:059-231-9056
- ・健康に関することは、保健管理センターへ TEL:059-231-9068
- ・広報に関することは、企画総務部総務チーム広報室へ TEL:059-231-9160

三重大学における新型コロナウイルス感染者の発生について(第 76 報)

2022 年 2 月 8 日

令和 4 年 2 月 8 日(火)、新たに本学学生 4 名の新型コロナウイルス感染が判明しました。

本学では、感染した学生および関係者への配慮と個人情報保護のため、氏名等は公表いたしませんのでご理解とご配慮をお願いします。

今後も、全学的な感染予防・拡大防止に努めてまいります。

【本件に関する問い合わせ先】

- ・授業、試験に関することは、各学部学務担当へ
- ・その他、修学に関することは、学務部教務チーム教務企画担当へ TEL:059-231-9056
- ・健康に関することは、保健管理センターへ TEL:059-231-9068
- ・広報に関することは、企画総務部総務チーム広報室へ TEL:059-231-9160



▶ 相談窓口・御意見・御要望・苦情・激励

情報提供のお願い | 運転免許手続 | 警察署 | 警察官採用 | 落とし物検索・届出 | 三重県公安委員会

HOME > 新型コロナウイルス関連 > 職員の新型コロナウイルス感染について

- 警察からのお知らせ
- 不審者情報
- 安全安心情報
- 犯罪情報マップ
- 交通日報
- 交通事故マップ
- 各種統計
- 身元不明死者情報
- 山岳遭難・水難情報
- 緊急通報110番
- 非行少年を生まない社会づくり
- 電子申請

- 三重県警察の情報
  - ▶ 三重県警察について
  - ▶ 各種手続について
  - ▶ 一般競争入札
  - ▶ 情報公開
  - ▶ パブリックコメント
  - ▶ 警察署協議会
  - ▶ リンク集

**MOBILEサイト**

「三重県警察ニュース」として  
 事件事故情報  
 不審者情報  
 その他、イベントのお知らせ等、身近な情報を配信しております。  
 ※登録は無料です。

詳細は、こちらをご覧ください。

見逃すな犯罪！ 求む情報！  
 匿名通報ダイヤル

## 職員の新型コロナウイルス感染について

職員が新型コロナウイルスの感染が確認された際には、感染した職員や接触者は勤務させておらず、保健所の指導の下、施設内関係箇所については消毒を実施しております。

ご来庁の皆様におかれましては、マスクの着用等の感染拡大防止にご協力をお願いいたします。

### 職員の感染状況

日付	所属	人数
2月9日(水)	三重県警察本部	1名
2月8日(火)	三重県警察本部	1名
	津警察署	1名
2月7日(月)	三重県警察本部	1名
	津警察署	5名
2月6日(日)	津警察署	1名
2月5日(土)	三重県警察本部	1名
	津警察署	2名
2月4日(金)	三重県警察本部	1名
	桑名警察署	1名
2月3日(木)	四日市南警察署	3名
	津警察署	1名
	伊勢警察署	1名
2月2日(水)	津警察署	1名
2月1日(火)	三重県警察本部	1名

### リンク

- 新型コロナウイルス感染症への対応について(警察庁)
- 三重県新型コロナウイルス感染症特設サイト(三重県)

令和04年02月07日

## 三重県子ども・福祉部の職員が新型コロナウイルス感染症の陽性者となったことに伴う県本庁舎（子ども・福祉部）への来庁自粛にかかるお願いの終了について

令和4年2月2日（水）に子ども・福祉部の職員が新型コロナウイルス感染症の陽性者であることが判明したことに伴い、同日から県民の皆様へ、執務室のある本庁舎行政棟2階の子ども・福祉部への来庁自粛をお願いしてきたところですが、職場での感染拡大が認められなかったことから、保健所とも相談のうえ、本日（7日（月））をもって来庁自粛のお願いを終了させていただきます。明日（8日（火））からは通常どおり運用します。

引き続き、新型コロナウイルス感染症予防及び拡大防止のため、庁舎内における手指消毒、換気等の対策を徹底してまいりますので、県民の皆様におかれましても、ご理解、ご協力をよろしくお願いいたします。

令和04年02月08日

## 本庁舎（農林水産部）への来庁にかかるお願いについて

令和4年2月8日（火）、三重県農林水産部の職員1名が新型コロナウイルス感染症の陽性者であることが判明し、現在、調査を進めているところです。

県民の皆様には、ご心配・ご不便をおかけしますが、当面の間、緊急のご用件がない場合は、執務室のある本庁舎6階の農林水産部への来庁をお控えいただきますよう、皆様のご理解とご協力をお願いいたします。

なお、当該職員の活動場所である本庁舎行政棟6階の執務室及び6階トイレ等の消毒を実施済みです。

令和4年2月7日  
社会福祉法人三重県厚生事業団  
三重県いなば園 園長 米倉恵里

新型コロナウイルス感染者の発生について（第1報）

平素は格別のご理解とご支援を賜り、心より厚くお礼申し上げます。

令和4年2月6日（日）17時に、三重県いなば園くすのき寮に入所されている1名のご利用者様にPCR検査の結果、新型コロナウイルス陽性であることが確認されました。

今後につきましては、管轄保健所の指導に基づき感染拡大を阻止すべく対策を講じていく所存でございます。

今回の件で、ご利用中の皆さま、ご家族の皆さま、地域の関係各所にはご心配とご負担をおかけしますが、引き続き管轄保健所指導のもと、感染対策の徹底に努めて参りますので、ご理解とご協力をお願い申し上げます。



令和4年2月7日

当院における新型コロナウイルス感染症発生に関する報告（第2報）

医療法人 永井病院

院長 星野 康三

令和4年2月2日（水）、当院の入院患者様1名及び職員1名の新型コロナウイルス感染が判明致しました。

以後、2月6日（日）までに入院患者様及び職員に対し、抗原定量検査を複数回実施し経過観察しておりますが、新たに職員2名の陽性が確認されました。

引き続き津保健所をはじめ関係各所と連携し、安全の確保及び感染拡大防止に努めて参ります。

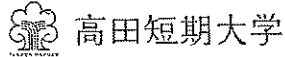
状況の変化等がございましたら随時ご報告させていただきます。

なお、診療体制につきましては外来及び入院診療ともに通常通りとさせていただきます。

患者様をはじめご家族の皆様、地域の皆様、近隣医療機関の皆様には大変ご心配とご迷惑をおかけいたしますが、ご理解ご協力のほどよろしくお願い申し上げます。

[受験生の方](#) [在学生の方](#) [卒業生の方](#) [地域・一般の方](#)

[大学案内](#) [学科・コース](#) [入試情報](#) [就職・キャリア支援](#) [図書館・研究機関](#)



# 高田短期大学における新型コロナウイルス感染者の発生について

[ホーム](#) [新着情報](#) [高田短期大学における新型コロナウイルス感染者の発生について](#)

2022年02月08日

令和4年2月8日（火）に本学の学生1名が新型コロナウイルスに感染していたことが判明しました。  
感染した学生やそのご家族等の気持ちにご配慮いただき、SNS等において感染者を特定しようとしたり、誹謗中傷やうわさ、デマ等を鵜呑みにしたり、不用意に拡散したりすることがないように、ご理解とご配慮をお願いいたします。  
ご本人の一刻も早い回復を願いますとともに、引きつづき関係機関と連携を図りながら、新型コロナウイルスの感染拡大防止に努めてまいります。

戻る

## 大学案内

- ▾ 学長からのメッセージ
- ▾ 大学の沿革
- ▾ 建学の精神・教育の理念・教育の目的・教育の目標
- ▾ ディプロマ・ポリシー（卒業認定・学位授与の方針）
- ▾ カリキュラム・ポリシー（教育課程編成・実施の方針）
- ▾ アドミッション・ポリシー（入学審査の方針）
- ▾ 仏教行事
- ▾ 自己点検・評価
- ▾ 研究活動
- ▾ キャンパスマップ

## 学科・コース

- ▾ 子ども学科
- ▾ キャリア育成学科
  - オフィスワークコース
  - 介護福祉コース

## 入試情報

- ▾ 入試要項
- ▾ オープンキャンパス
- ▾ 合同入試説明会
- ▾ 高大教育交流
- ▾ 奨学金制度
- ▾ 各種制度
- ▾ 留学生向け情報
- ▾ 長期履修学生制度
- ▾ 個別の入学資格審査

## リンク集

- ▾ 情報公開
- ▾ 高等教育無償化
- ▾ 大学教育GP
- ▾ 教育・研究・社会活動
- ▾ 問い合わせ・アクセス
- ▾ お問い合わせ
- ▾ 採用情報
- ▾ 個人情報保護に関する基本方針



津第1通所介護センターにおけるサービス提供の一時休止について

## 津第1通所介護センターにおけるサービス提供の一時休止について

2022.02.08

Posted by | sensin

当法人が運営する津第1通所介護センターにおいて、令和4年1月31日（月）から2月7日（月）までに、職員複数名が新型コロナウイルス感染症に感染していることが判明しました。

保健所の指導のもと、施設内の消毒作業を行いました。また、いずれも濃厚接触者等の特定はなく、一部業務を縮小して運営を継続してまいりました。

かかる状況のもと、本日、新たに別の職員1名の感染が判明。まずは施設内の感染拡大の防止に努めるため、明日2月9日（水）から2月14日（月）まで、サービス提供を休止とさせていただきます。

ご利用者及びご家族、各関係機関の皆様には多大なご心配ご不便をお掛けいたしますが、ご理解賜りますようお願い申し上げます。

令和4年2月8日

社会福祉法人 洗心福祉会

理事長 山田<sup>TOP</sup>純大



津中部南地域包括支援センター職員の新型コロナウイルス陽性判明について

## 津中部南地域包括支援センター職員の新型コロナウイルス陽性判明について

2022.02.08

Posted by | sensin

当法人が津市より受託し運営する津中部南地域包括支援センターにおいて、令和4年2月6日（日）に、職員1名が新型コロナウイルス感染症にかかる検査の結果、陽性であることが判明しました。

直ちに保健所の指導のもと施設内消毒を行いました。また当該職員にかかる濃厚接触者等は特定されませんでした。

このことを受け、当該センターは令和2年2月7日（月）以降も、通常業務を継続しています。

ご利用者及びご家族、各関係機関の皆様には多大なご心配ご不便をお掛けいたしますが、ご理解賜りますようお願い申し上げます。

今後とも万全の対策を講じてまいりますので、引き続きよろしく願いいたします。

令和4年2月8日

社会福祉法人 洗心福社会

理事長 山田 純大

## 新型コロナウイルス感染症に関する対応について

### 新型コロナウイルス感染症 陽性者の発生について

この度2月5日～7日に実施のPCR検査において、当院の入院患者様および職員併せて36人が新型コロナウイルスに感染していることが確認されました。

現在、入院中の他の患者様につきましても随時PCR検査や抗原検査を実施するとともに、全ての職員に就業前の体温測定及び健康状態を報告させる体制を徹底し、更に病棟勤務の職員に対しては勤務前に毎回抗原検査を実施し、新型コロナウイルス感染拡大の予防に努めております。また、保健所と連携し、患者様への十分な体調管理や感染対策を徹底するとともに、発熱等の症状が出た場合にはPCR検査や抗原検査を即時に実施して参ります。

今後の経過と対応につきましては、引き続きホームページにてご案内させていただきます。ご心配、ご迷惑をおかけ致しますが、今後も感染拡大防止に努めて参りますので、ご理解とご協力のほどお願い申し上げます。

2022.2.9

藤田医科大学七栗記念病院  
病院長 園田 茂