

資料提供(投げ込み) 令和4年2月25日(金)	
場所 津市政記者室	
事務担当課	
所 属	職・氏 名
健康福祉部 健康づくり課 (電話059-229-3310)	健康づくり課長 梅林 ひとみ

新型コロナウイルス感染症対策
2月25日開催 津市新型コロナウイルス感染症対策本部会議
(第122回) 開催結果

このことについて、その内容は、別添資料のとおりです。

津市新型コロナウイルス感染症対策本部会議（第122回）

開催結果

1 報告事項

(1) 2月22日、市長メッセージの発信について報告（健康医療担当）

市長が、令和4年2月22日（火）、市民の皆様に向けて、新型コロナウイルス感染症に関する市長メッセージ(54)を発信しました。

(2) 津市市民部市民課に勤務する職員の新型コロナウイルスへの感染について報告（総務部）

津市市民部市民課に勤務する職員が、新型コロナウイルスに係る検査を受けたところ、令和4年2月19日（土）に当該検査の結果が陽性であることが判明しました。

このことを受け、三重県津保健所による濃厚接触者等の確認が行われましたが、市民及び他の職員において濃厚接触者等は特定されませんでした。

このことについては、2月21日（月）に市議会への報告を行うとともに市ホームページでの公表を行いました。

(3) 津市健康福祉部健康づくり課（久居保健センター）に勤務する職員の新型コロナウイルスへの感染について報告（健康医療担当）

健康づくり課（久居保健センター）に勤務する職員が、新型コロナウイルスに係る検査を受けたところ、令和4年2月22日（火）に当該検査の結果が陽性であることが判明しました。

このことを受け、三重県松阪保健所による濃厚接触者等の確認が行われた結果、市民及び他の職員において濃厚接触者等は特定されませんでした。

執務室及び共用部分については、職員による消毒を実施しており、同月22日（火）以降も通常どおり業務を行っています。

また、このことについては、同月24日（木）に市議会への報告を行うとともに、市ホームページでの公表を行いました。

(4) 津市児童発達支援センターに勤務する職員の新型コロナウイルスへの感染について報告（こども政策担当）

津市児童発達支援センターに勤務する職員が、新型コロナウイルスに係る検査を受けたところ、令和4年2月22日（火）に当該検査の結果が陽

性であることが判明しました。

このことを受け、当該センターにおける当該職員との濃厚接触者等を確認したところ、濃厚接触者等は特定されませんでした。

このことについては、2月24日（木）に市議会への報告を行うとともに市ホームページでの公表を行いました。

(5) 津市内保育所等における新型コロナウイルス感染症患者の発生について
報告（こども政策担当）

令和4年2月18日（金）から同月24日（木）までの間における新型コロナウイルス感染症患者の発生状況については以下のとおりでした。

【陽性者数及び濃厚接触者数】

施設の名称	陽性者	18	19	20	21	22	23	24	計
	濃厚接触者	(金)	(土)	(日)	(月)	(火)	(水)	(木)	
藤認定こども園	園児	3						1	4
	職員								
	園児	14							14
	職員								
久居保育園	園児		1						1
	職員								
	園児		22						22
	職員		1						1
津市こべき保育園	園児								
	職員				1				1
	園児								
	職員								
津市雲出保育園	園児								
	職員					1			1
	園児								
	職員								
津市津みどりの森こども園	園児							2	2
	職員							1	1
	園児							33	33
	職員								
計	園児	3	1					3	7
	職員				1	1		1	3
	園児	14	22					33	69
	職員		1						1

令和4年2月18日（金）から同月24日（木）までの間に臨時休園が実施された施設は、以下のとおりでした。

施設の名 称	臨時休園期 間	2月24日（木） 現在の状況
藤認定こども園	2月18日（金）～ 2月25日（金）	クラス閉鎖 継続中
久居保育園	2月18日（金）～ 2月19日（土）	再開

陽性者及び濃厚接触者については、健康観察が実施されるとともに、陽性者が確認された保育所等においては、三重県津保健所の指導に基づき施設の消毒を実施しています。

また、それぞれの保育所等の保護者に向けて、園児等が新型コロナウイルス感染症に係る検査を受けた結果、陽性であることが判明したことや、今後の対応についてお知らせするとともに、誹謗中傷や情報の不用意な拡散等がないよう、それぞれの保育所等から、緊急メール等にてご理解とご協力をお願いしました。

このことについては、市において市議会への報告を行うとともに市政記者クラブへの資料提供及び市ホームページでの公表を行いました。

(6) 津市立小学校等における新型コロナウイルス感染症患者の発生について
報告（教育委員会）

令和4年2月18日（金）から同年2月24日（木）までの間における新型コロナウイルス感染症患者の発生状況については以下のとおりでした。

【児童生徒の陽性者発生数】

学校名	2/18 （金）	2/19 （土）	2/20 （日）	2/21 （月）	2/22 （火）	2/23 （水）	2/24 （木）	計
修成小				1			2	3
南立誠小				1			1	2
北立誠小					1			1
敬和小	1				4			5
育生小	1							1
新町小					1		3	4
藤水小	1							1
高茶屋小	2							2
神戸小					1			1
雲出小		1						1

一身田小				2		1		3
白塚小				2		1		3
西が丘小				2			1	3
豊が丘小		1						1
南が丘小	1	1			1			3
誠之小	2		1	1				4
成美小				2				2
桃園小	1		1	1	1			4
戸木小		1						1
栗葉小	1					1		2
立成小		1						1
豊津小							1	1
上野小	1	1		1	1		1	5
黒田小					1			1
千里ヶ丘小	4	5		1		1	2	13
芸濃小							1	1
安濃小							1	1
一志東小	1							1
美杉小							3	3
東橋内中	2			1	1			4
西橋内中					2			2
橋南中		1						1
南郊中	2			1	1			4
一身田中				1			1	2
南が丘中				1				1
久居中					1			1
久居西中						1		1
朝陽中					1			1
芸濃中		1						1
みさとの丘							1	1
敬和幼					2		2	4
合計	20	13	2	18	19	5	20	97

【教職員の陽性者発生数】

学校名	2/18 (金)	2/19 (土)	2/20 (日)	2/21 (月)	2/22 (火)	2/23 (水)	2/24 (木)	計
高茶屋小						1		1
橋北中		1						1
香海中	1							1
合計	1	1	0	0	0	1	0	3

令和4年2月18日（金）から同年2月24日（木）までの間に複数の陽性者が在籍している学級を臨時休業とした学校は、以下のとおりです。

学校名	臨時休業期間	2月24日 現在の状況
津市立上野小学校	2月15日（火）から2月19日（土）	再開
津市立一身田小学校	2月16日（水）から2月20日（日）	再開
津市立雲出小学校	2月17日（木）から2月21日（月）	再開
津市立千里ヶ丘小学校	2月22日（火）から2月26日（土）	継続中

臨時休業中の児童に対しては、各自の健康状態を確認するとともに、プリント、オンラインを活用した学習等により学習保障に努めます。

その他の陽性者が確認された小学校等においては、三重県津保健所の指導に基づいた学校施設の消毒を行った上で、手洗い、マスクの着用、換気、検温等の新型コロナウイルス感染拡大防止対策をより一層徹底して、通常どおりの教育活動を実施することとしました。

それぞれの小学校等の保護者に向けて、児童等が新型コロナウイルス感染症に係る検査を受けた結果、陽性であることが判明したことや、今後の対応についてお知らせするとともに、誹謗中傷や情報の不用意な拡散等がないよう、それぞれの小学校等から、緊急メール配信等にてご理解とご協力をお願いしました。

また、風の丘児童クラブにおいては、感染拡大防止に万全を期すため、同月21日（月）を臨時休所としました。

2月24日（木）現在、臨時休所を行っている放課後児童クラブはありません。

このことについては、市において市議会への報告を行うとともに市政記者クラブへの情報提供及び市ホームページでの公表を行いました。

(7) 津市産業・スポーツセンターの指定管理者の職員における新型コロナウイルス感染症患者の発生について報告（スポーツ文化振興部）

津市産業・スポーツセンターの指定管理者である津市スポーツ・メッセネットワークから、職員1名が新型コロナウイルスに係る検査を受けたところ、令和4年2月22日（火）に検査の結果が陽性であることが判明し、また、このことを受けて、三重県津保健所による濃厚接触者等の確認が行われた結果、濃厚接触者等は特定されなかったとの報告がありました。

今回の新型コロナウイルス感染症患者の発生による施設利用等への影響はありませんが、引き続き、感染防止対策の徹底に努めます。

このことについては、同月24日（木）、市において議会への報告を行うとともに、市及び指定管理者ホームページでの公表を行いました。

(8) 市役所業務継続に向けた新型コロナウイルス感染症検査・診断事業について報告（総務部）

市役所の業務継続のため、濃厚接触者に指定された無症状のエssenシャルワーカーの待期期間の短縮や、濃厚接触者に指定されたもののPCR検査を受けることができない状況にある無症状の職員の感染有無の早期特定による職場内の感染拡大防止を目的として、本市産業医への委託により新型コロナウイルス感染症の検査・診断業務を実施するため、令和4年度当初予算に当該業務に係る予算を計上しましたので報告します。

また、現在においても、新型コロナウイルス感染症が感染拡大するなかで、職員がPCR検査を受けられない状況にあることから、令和3年度においても既決予算内で先行して当該業務に着手するものとし、令和4年2月18日付けで当該業務に係る案内を全庁に通知しましたので報告します。

(9) 令和3年度子育て世帯への臨時特別給付金について報告（こども政策担当）

令和3年12月から給付を開始している「令和3年度子育て世帯への臨時特別給付金」について、国からの通知に基づき、離婚等によって新たに支給対象児童の養育者となっているにもかかわらず給付金等を受け取れなかった方等への給付を行います。（児童一人当たり10万円）

当該給付金の給付には申請を要するため、令和4年2月28日（月）からこども支援課及び各総合支所市民福祉課（福祉課）にて申請書の受け付けを開始します。

(10) 集団接種（市営・県営）及び小児接種開始について報告（新型コロナウイルスワクチン接種推進担当）

希望者が少しでも早く接種いただけるよう、初回接種完了から6か月を経過する人計4万2500人に対し、2月22日・25日に追加接種に係る接種券を送付しました。今回をもって既に6か月の接種間隔を超えている人すべてに接種券を送付できたこととなり、以後は6か月を経過するタイミングで送付していきます。

この接種券大量送付により、3月6日に空き枠のあった市営津センターパレス会場は2月24日にすべて埋まり、急遽開催された県営ツッキードーム会場も予約が進んでいます。

3月は「接種間隔短縮に伴う前倒しにより、対象者数がピークを迎えること」及び「今後送付する接種券は、65歳未満の人が大半を占めること」から、その対応策として、医師会・薬剤師会等の協力の下、土曜日の接種時間を21時まで延長します。これにより、津センターパレス・久居インターガーデン両会場で3月12日・19日・26日の3日間合計1380人分の予約枠が確保できました。

2月28日には、この12日・19日の夜間接種分も含めた3月24日までの6500人分の予約を開始します。

また、2月21日付け厚生労働大臣指示において、新型コロナウイルス感染症に係る臨時の予防接種の対象者に「5歳以上12歳未満の者」が加えられたことから、津市においても小児（5～11歳）接種を開始します。小児科を中心とする市内17の接種協力医療機関において、3月1日から予約が始まり、3月14日から接種が開始されます。対象者16000人の接種券は、3月9日に送付する予定です。

小児接種については、副反応の程度など、接種に不安をお持ちの保護者の方も多いことから、接種の判断材料としていただけるよう、今後においても国から示されるデータなどの情報を適宜お知らせしていきます。

(11) 各種相談窓口等の相談・申請件数の状況について報告（健康医療担当）

津市新型コロナウイルス感染症対策本部会議（第122回）

令和4年2月25日（金）

午後5時～

本庁舎4階 庁議室

1 国・県の動き

- (1) 令和4年2月18日から2月24日までの三重県津保健所管内及び三重県内における感染症患者の発生について報告（健康医療担当）
- (2) 国・三重県の状況について報告（健康医療担当）

2 報告事項

- (1) 2月22日、市長メッセージの発信について報告（健康医療担当）
- (2) 津市市民部市民課に勤務する職員の新型コロナウイルスへの感染について報告（総務部）
- (3) 津市健康福祉部健康づくり課（久居保健センター）に勤務する職員の新型コロナウイルスへの感染について報告（健康医療担当）
- (4) 津市児童発達支援センターに勤務する職員の新型コロナウイルスへの感染について報告（こども政策担当）
- (5) 津市内保育所等における新型コロナウイルス感染症患者の発生について報告（こども政策担当）
- (6) 津市立小学校等における新型コロナウイルス感染症患者の発生について報告（教育委員会）
- (7) 津市産業・スポーツセンターの指定管理者の職員における新型コロナウイルス感染症患者の発生について報告（スポーツ文化振興部）
- (8) 市役所業務継続に向けた新型コロナウイルス感染症検査・診断事業について報告（総務部）
- (9) 令和3年度子育て世帯への臨時特別給付金について報告（こども政策担当）
- (10) 集団接種（市営・県営）及び小児接種開始について報告（新型コロナウイルスワクチン接種推進担当）
- (11) 各種相談窓口等の相談・申請件数の状況について報告（健康医療担当）

3 その他

- (1) 市内事業者からの発表について報告（健康医療担当）

津市新型コロナウイルス感染症対策本部会議（第122回）

2 報告事項

(1) 2月22日、市長メッセージの発信について報告（健康医療担当）

市長が、令和4年2月22日（火）、市民の皆様に向けて、新型コロナウイルス感染症に関する市長メッセージ(54)を発信しました。

(2) 津市市民部市民課に勤務する職員の新型コロナウイルスへの感染について報告（総務部）

津市市民部市民課に勤務する職員が、新型コロナウイルスに係る検査を受けたところ、令和4年2月19日（土）に当該検査の結果が陽性であることが判明しました。

このことを受け、三重県津保健所による濃厚接触者等の確認が行われましたが、市民及び他の職員において濃厚接触者等は特定されませんでした。

このことについては、2月21日（月）に市議会への報告を行うとともに市ホームページでの公表を行いました。

(3) 津市健康福祉部健康づくり課（久居保健センター）に勤務する職員の新型コロナウイルスへの感染について報告（健康医療担当）

健康づくり課（久居保健センター）に勤務する職員が、新型コロナウイルスに係る検査を受けたところ、令和4年2月22日（火）に当該検査の結果が陽性であることが判明しました。

このことを受け、三重県松阪保健所による濃厚接触者等の確認が行われた結果、市民及び他の職員において濃厚接触者等は特定されませんでした。

執務室及び共用部分については、職員による消毒を実施しており、同月22日（火）以降も通常どおり業務を行っています。

また、このことについては、同月24日（木）に市議会への報告を行うとともに、市ホームページでの公表を行いました。

(4) 津市児童発達支援センターに勤務する職員の新型コロナウイルスへの感染について報告（こども政策担当）

津市児童発達支援センターに勤務する職員が、新型コロナウイルスに係る検査を受けたところ、令和4年2月22日（火）に当該検査の結果が陽性であることが判明しました。

このことを受け、当該センターにおける当該職員との濃厚接触者等を確認したところ、濃厚接触者等は特定されませんでした。

このことについては、2月24日（木）に市議会への報告を行うとともに市ホームページでの公表を行いました。

(5) 津市内保育所等における新型コロナウイルス感染症患者の発生について
報告（こども政策担当）

令和4年2月18日（金）から同月24日（木）までの間における新型コロナウイルス感染症患者の発生状況については以下のとおりでした。

【陽性者数及び濃厚接触者数】

施設の名称	陽性者	18	19	20	21	22	23	24	計
	濃厚接触者	(金)	(土)	(日)	(月)	(火)	(水)	(木)	
藤認定こども園	園児	3						1	4
	職員								
	園児	14							14
	職員								
久居保育園	園児		1						1
	職員								
	園児		22						22
	職員		1						1
津市こべき保育園	園児								
	職員				1				1
	園児								
	職員								
津市雲出保育園	園児								
	職員					1			1
	園児								
	職員								
津市津みどりの森こども園	園児							2	2
	職員							1	1
	園児							33	33
	職員								
計	園児	3	1					3	7
	職員				1	1		1	3
	園児	14	22					33	69
	職員		1						1

令和4年2月18日（金）から同月24日（木）までの間に臨時休園が実施された施設は、以下のとおりでした。

施設の名称	臨時休園期間	2月24日（木）現在の状況
藤認定こども園	2月18日（金）～ 2月25日（金）	クラス閉鎖 継続中
久居保育園	2月18日（金）～ 2月19日（土）	再開

陽性者及び濃厚接触者については、健康観察が実施されるとともに、陽性者が確認された保育所等においては、三重県津保健所の指導に基づき施設の消毒を実施しています。

また、それぞれの保育所等の保護者に向けて、園児等が新型コロナウイルス感染症に係る検査を受けた結果、陽性であることが判明したことや、今後の対応についてお知らせするとともに、誹謗中傷や情報の不用意な拡散等がないよう、それぞれの保育所等から、緊急メール等にてご理解とご協力をお願いしました。

このことについては、市において市議会への報告を行うとともに市政記者クラブへの資料提供及び市ホームページでの公表を行いました。

(6) 津市立小学校等における新型コロナウイルス感染症患者の発生について
報告（教育委員会）

令和4年2月18日（金）から同年2月24日（木）までの間における新型コロナウイルス感染症患者の発生状況については以下のとおりでした。

【児童生徒の陽性者発生数】

学校名	2/18 （金）	2/19 （土）	2/20 （日）	2/21 （月）	2/22 （火）	2/23 （水）	2/24 （木）	計
修成小				1			2	3
南立誠小				1			1	2
北立誠小					1			1
敬和小	1				4			5
育生小	1							1
新町小					1		3	4
藤水小	1							1
高茶屋小	2							2
神戸小					1			1
雲出小		1						1

一身田小				2		1		3
白塚小				2		1		3
西が丘小				2			1	3
豊が丘小		1						1
南が丘小	1	1			1			3
誠之小	2		1	1				4
成美小				2				2
桃園小	1		1	1	1			4
戸木小		1						1
栗葉小	1					1		2
立成小		1						1
豊津小							1	1
上野小	1	1		1	1		1	5
黒田小					1			1
千里ヶ丘小	4	5		1		1	2	13
芸濃小							1	1
安濃小							1	1
一志東小	1							1
美杉小							3	3
東橋内中	2			1	1			4
西橋内中					2			2
橋南中		1						1
南郊中	2			1	1			4
一身田中				1			1	2
南が丘中				1				1
久居中					1			1
久居西中						1		1
朝陽中					1			1
芸濃中		1						1
みさとの丘							1	1
敬和幼					2		2	4
合計	20	13	2	18	19	5	20	97

【教職員の陽性者発生数】

学校名	2/18 (金)	2/19 (土)	2/20 (日)	2/21 (月)	2/22 (火)	2/23 (水)	2/24 (木)	計
高茶屋小						1		1
橋北中		1						1
香海中	1							1
合計	1	1	0	0	0	1	0	3

令和4年2月18日(金)から同年2月24日(木)までの間に複数の陽性者が在籍している学級を臨時休業とした学校は、以下のとおりです。

学校名	臨時休業期間	2月24日 現在の状況
津市立上野小学校	2月15日(火)から2月19日(土)	再開
津市立一身田小学校	2月16日(水)から2月20日(日)	再開
津市立雲出小学校	2月17日(木)から2月21日(月)	再開
津市立千里ヶ丘小学校	2月22日(火)から2月26日(土)	継続中

臨時休業中の児童に対しては、各自の健康状態を確認するとともに、プリント、オンラインを活用した学習等により学習保障に努めます。

その他の陽性者が確認された小学校等においては、三重県津保健所の指導に基づいた学校施設の消毒を行った上で、手洗い、マスクの着用、換気、検温等の新型コロナウイルス感染拡大防止対策をより一層徹底して、通常どおりの教育活動を実施することとしました。

それぞれの小学校等の保護者に向けて、児童等が新型コロナウイルス感染症に係る検査を受けた結果、陽性であることが判明したことや、今後の対応についてお知らせするとともに、誹謗中傷や情報の不用意な拡散等がないよう、それぞれの小学校等から、緊急メール配信等にてご理解とご協力をお願いしました。

また、風の丘児童クラブにおいては、感染拡大防止に万全を期すため、同月21日(月)を臨時休所としました。

2月24日(木)現在、臨時休所を行っている放課後児童クラブはありません。

このことについては、市において市議会への報告を行うとともに市政記者クラブへの情報提供及び市ホームページでの公表を行いました。

- (7) 津市産業・スポーツセンターの指定管理者の職員における新型コロナウイルス感染症患者の発生について報告（スポーツ文化振興部）

津市産業・スポーツセンターの指定管理者である津市スポーツ・メッセネットワークから、職員1名が新型コロナウイルスに係る検査を受けたところ、令和4年2月22日（火）に検査の結果が陽性であることが判明し、また、このことを受けて、三重県津保健所による濃厚接触者等の確認が行われた結果、濃厚接触者等は特定されなかったとの報告がありました。

今回の新型コロナウイルス感染症患者の発生による施設利用等への影響はありませんが、引き続き、感染防止対策の徹底に努めます。

このことについては、同月24日（木）、市において議会への報告を行うとともに、市及び指定管理者ホームページでの公表を行いました。

- (8) 市役所業務継続に向けた新型コロナウイルス感染症検査・診断事業について報告（総務部）

市役所の業務継続のため、濃厚接触者に指定された無症状のエッセンシャルワーカーの待期期間の短縮や、濃厚接触者に指定されたもののPCR検査を受けることができない状況にある無症状の職員の感染有無の早期特定による職場内の感染拡大防止を目的として、本市産業医への委託により新型コロナウイルス感染症の検査・診断業務を実施するため、令和4年度当初予算に当該業務に係る予算を計上しましたので報告します。

また、現在においても、新型コロナウイルス感染症が感染拡大するなかで、職員がPCR検査を受けられない状況にあることから、令和3年度においても既決予算内で先行して当該業務に着手するものとし、令和4年2月18日付けで当該業務に係る案内を全庁に通知しましたので報告します。

- (9) 令和3年度子育て世帯への臨時特別給付金について報告（こども政策担当）

令和3年12月から給付を開始している「令和3年度子育て世帯への臨時特別給付金」について、国からの通知に基づき、離婚等によって新たに支給対象児童の養育者となっているにもかかわらず給付金等を受け取れなかった方等への給付を行います。（児童一人当たり10万円）

当該給付金の給付には申請を要するため、令和4年2月28日（月）からこども支援課及び各総合支所市民福祉課（福祉課）にて申請書の受け付けを開始します。

(10) 集団接種（市営・県営）及び小児接種開始について報告（新型コロナウイルスワクチン接種推進担当）

希望者が少しでも早く接種いただけるよう、初回接種完了から6か月を経過する人計4万2500人に対し、2月22日・25日に追加接種に係る接種券を送付しました。今回をもって既に6か月の接種間隔を超えている人すべてに接種券を送付できたこととなり、以後は6か月を経過するタイミングで送付していきます。

この接種券大量送付により、3月6日に空き枠のあった市営津センターパレス会場は2月24日にすべて埋まり、急遽開催された県営ツッキードーム会場も予約が進んでいます。

3月は「接種間隔短縮に伴う前倒しにより、対象者数がピークを迎えること」及び「今後送付する接種券は、65歳未満の人が大半を占めること」から、その対応策として、医師会・薬剤師会等の協力の下、土曜日の接種時間を21時まで延長します。これにより、津センターパレス・久居インターガーデン両会場で3月12日・19日・26日の3日間合計1380人分の予約枠が確保できました。

2月28日には、この12日・19日の夜間接種分も含めた3月24日までの6500人分の予約を開始します。

また、2月21日付け厚生労働大臣指示において、新型コロナウイルス感染症に係る臨時の予防接種の対象者に「5歳以上12歳未満の者」が加えられたことから、津市においても小児（5～11歳）接種を開始します。小児科を中心とする市内17の接種協力医療機関において、3月1日から予約が始まり、3月14日から接種が開始されます。対象者16000人の接種券は、3月9日に送付する予定です。

小児接種については、副反応の程度など、接種に不安をお持ちの保護者の方も多いため、接種の判断材料としていただけるよう、今後においても国から示されるデータなどの情報を適宜お知らせしていきます。

(11) 各種相談窓口等の相談・申請件数の状況について報告（健康医療担当）



文字サイズ 中 大 特大 | 背景色 白 黒 黄 | 音声読み上げ | ふりがな | サイトマップ | English | 簡体中文 | 繁體中文 | 日本語 | Português

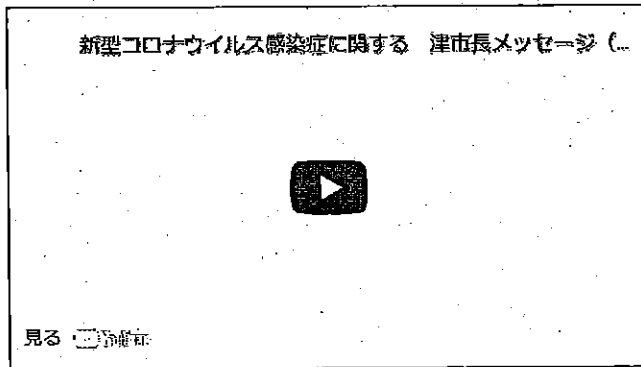


トップページ > 市長の部屋 > 新型コロナウイルス感染症に関する市長メッセージ
> 2月22日発表 新型コロナウイルス感染症に関する市長メッセージ(54)ツッキードーム集団接種実施を受けた接種券発送の前倒し
トップページ > 新型コロナウイルス感染症に関するお知らせ > 重要なお知らせ
> 2月22日発表 新型コロナウイルス感染症に関する市長メッセージ(54)ツッキードーム集団接種実施を受けた接種券発送の前倒し

検索キーワードを入力 検索

2月22日発表 新型コロナウイルス感染症に関する市長メッセージ(54)ツッキードーム集団接種実施を受けた接種券発送の前倒し

ツイート いいね! 印刷用ページを表示する 登録日:2022年2月22日



- 市長の部屋
 - 新型コロナウイルス感染症に関する市長メッセージ
 - 市長活動日記
 - 市長コラム
 - 市長対談
 - 定例記者会見
 - 施政方針・所信表明
 - 市長発言集
 - 市長のプロフィール
 - 市長交際費執行状況
 - 津市副市長略歴

ワクチンの3回目接種について、2月26日(土曜日)、27日(日曜日)、3月5日(土曜日)、6日(日曜日)の4日間、ポートレース津のツッキードームで三重県の集団接種が再度実施されることになりました。

1日800人、4日間で合計3,200人の接種枠が用意され、2月19日から予約受付が始まりました。21日現在、すべての日程で予約枠に空きがございます。

津センターパレスと久居インターガーデンで行っている津市の集団接種は、3月5日まで満員となっていますので、現時点において集団接種で最も早く接種できるのが、このツッキードーム会場ということになります。集団接種を希望される方は、ぜひご予約ください。

接種券につきましては、令和3年7月末までに2回目接種を終えられた方はすでに発送済ですが、令和3年8月1日から20日までに2回目接種を受けられた2万8,400人の方につきましても、予定を早めて2月22日に発送いたしました。24日(木曜日)頃にお手元に届きますので、その週末のツッキードームでの集団接種をすぐにご利用いただけます。

三重県の集団接種予約サイトとコールセンターでは、接種券が接種日までに送付されることが確実である場合、予約受付が可能となっていますので、令和3年8月1日から20日までに2回目接種を受けられた方は、本日からすぐに予約をお取りいただけます。

ツッキードーム集団接種の予約は三重県の予約サイトか、みえ新型コロナウイルスワクチン接種ホットライン(059-224-2825)からお願いします。津市のホームページでも関連する情報をお知らせしています。

接種日当日は、3回目の接種券がないと接種を受けることができませんので、忘れずにお持ちください。使用するワクチンは武田/モデルナ社製です。

次に、医療機関での個別接種の予約状況を申し上げますと、2月21日現在、2月中に接種可能な病院・クリニックが48施設、3月中に接種可能な病院・クリニックが91施設ございます。各医療機関の最短接種日や予約方法、ワクチンの種類などを津市ホームページに掲載し、随時更新しています。

ツッキードームの集団接種会場は、今週末の26日(土曜日)、27日(日曜日)、来週末の3月5日(土曜日)、6日(日曜日)ともにまだ空きがございます。2月22日接種券を発送した2万8,400人の皆さんは直ちに予約ができ、今週末に接種を受けることができます。どうぞご利用ください。

津市長 前業 泰幸

資料提供（投げ込み）令和4年2月18日（金）	
場所 津市政記者室	
事務担当課	
所 属	職・氏 名
健康福祉部・子育て推進課 （電話059-229-3390）	子育て推進課長 水野 浩哉

藤認定こども園における 新型コロナウイルス感染症患者の発生について

このことについて、その内容は、下記のとおりです。

記

1 概要

藤認定こども園の園児3名が、新型コロナウイルスに係る検査を受けたところ、令和4年2月17日（木）に当該検査の結果がいずれも陽性であることが判明しました。

このことを受け、当該こども園における当該園児との濃厚接触者として園児14名が三重県津保健所により特定されたことから、健康観察が実施されています。

2 今後の対応

当該こども園は、当該保健所からの指導に基づき施設の消毒を実施するとともに、利用者の安全確保及び感染拡大防止に万全を期すため、濃厚接触者が多く特定されたクラスが、令和4年2月18日（金）から同月21日（月）までクラス閉鎖となります。

3 人権尊重・個人情報保護のお願い

新型コロナウイルスの感染は、自身や大切な家族にも起こりうることです。偏見や差別が生じないよう事実に基づく冷静な対応のもと、十分な配慮をお願いします。

4 問い合わせ先

藤認定こども園 電話 059-271-6970

資料提供（投げ込み）令和4年2月19日（土）	
場所 津市政記者室	
事務担当課	
所 属	職・氏 名
健康福祉部 子育て推進課 （電話059-229-3390）	子育て推進課長 水野 浩哉

久居保育園における 新型コロナウイルス感染症患者の発生について

このことについて、その内容は、下記のとおりです。

記

1 概要

久居保育園の園児1名が、新型コロナウイルスに係る検査を受けたところ、令和4年2月18日（金）に当該検査の結果が陽性であることが判明しました。

このことを受け、当該保育所における当該園児との濃厚接触者として23名（園児22名、職員1名）が三重県津保健所により特定されたことから、健康観察が実施されています。

2 今後の対応

当該保育所は、当該保健所からの指導に基づき施設の消毒を実施するとともに、利用者の安全確保及び感染拡大防止に万全を期すため、令和4年2月18日（金）から同月19日（土）まで、全園児を対象に臨時休園となります。

3 人権尊重・個人情報保護のお願い

新型コロナウイルスの感染は、自身や大切な家族にも起こりうることです。

偏見や差別が生じないよう事実に基づく冷静な対応のもと、十分な配慮をお願いいたします。

4 問合わせ先

久居保育園 電話 059-259-0080

資料提供（投げ込み）令和4年2月24日（木）	
場所 津市政記者室	
事務担当課	
所 属	職・氏 名
健康福祉部 子育て推進課 （電話059-229-3390）	子育て推進課長 水野 浩哉

藤認定こども園における 新型コロナウイルス感染症患者の発生について

このことについて、その内容は、下記のとおりです。

記

1 概要

藤認定こども園の園児1名が、新型コロナウイルスに係る検査を受けたところ、当該検査の結果が陽性であることが判明しました。

このことを受け、当該こども園における当該園児との濃厚接触者等を確認したところ、新たな濃厚接触者等は特定されませんでした。

2 今後の対応

当該こども園のクラス閉鎖は、利用者の安全確保及び感染拡大防止に万全を期すため、令和4年2月25日（金）まで延長となります。

3 人権尊重・個人情報保護のお願い

新型コロナウイルスの感染は、自身や大切な家族にも起こりうることです。偏見や差別が生じないよう事実に基づく冷静な対応のもと、十分な配慮をお願いいたします。

4 問合わせ先

藤認定こども園 電話 059-230-1280

資料提供（投げ込み） 令和4年2月22日（火）	
場 所 津市政記者室	
事 務 担 当 課	
所 属	職・氏 名
教育委員会事務局 教育研究支援課 (電話059-229-3293)	教育研究支援担当参事 (兼) 教育研究支援課長 伊藤 雅子

津市立千里ヶ丘小学校における臨時休業の実施について

このことについて、その内容は、下記のとおりです。

記

津市立千里ヶ丘小学校においては、感染拡大防止のため、令和4年2月22日（火）から同月26日（土）まで、複数の陽性者が在籍している学級を臨時休業とし、その他の学級については、通常どおり授業等を行うこととします。

臨時休業中の児童に対しては、各自の健康状態を確認するとともに、プリント、オンラインを活用した学習等により学習保障に努めます。

なお、津市立幼・小・中・義務教育学校における新型コロナウイルス感染症患者の発生については、津市ホームページに掲載しています。

事務連絡
令和4年2月18日

各部（局・室）長、各総合支所長 様

総務部長

新型コロナウイルス感染症に係る濃厚接触者に指定された職員の検査について（通知）

このことについて、新型コロナウイルス感染症に係る濃厚接触者に指定された場合、保健所からPCR検査を受けるよう指示されることが一般的ですが、感染拡大期においては無症状であればPCR検査を受けず、自宅待機を指示されることがあります。

これまで実施されていた三重県の無料PCR検査事業が2月17日で終了したことから、本日以降、下記要件を満たす場合は、産業医による検査（抗原定性検査等）を無料で受けることができますので、希望する場合は人事課給与厚生担当へ申し出てください。

なお、自宅待機中に少しでも症状が出た場合は検査対象外となりますので、自身で医療機関を受診してください。

記

1 検査を受けることができる要件

(1) 濃厚接触者に指定され、自宅待機となっている無症状のエssenシャルワーカー（※地域における社会機能を維持するために必要な事業に従事する者。消防・上下水道・清掃等の業務に従事する職員。）の自宅待機期間を短縮する場合

⇒当該職員を早期復帰させなければ業務継続ができない場合に限りです。

待機期間の短縮については、当該職員の同意が必要となります。

待機期間の4日目・5日目に検査を受け、2回とも陰性の場合に復帰することができます。

対象者	陽性者との最終接触日からの日数（当日が0日目）								
	0日目	1日目	2日目	3日目	4日目	5日目	6日目	7日目	8日目
エssenシャルワーカー	自宅待機				自宅待機 抗原定性 検査 【陰性】	自宅待機 抗原定性 検査 【陰性】	待機解除 職場復帰		
通常	自宅待機							待機解除	

※待機解除日数について今後変更となる場合があります。

(2) 濃厚接触者に指定されたが、PCR検査を受けることが出来ずに自宅待機となっている無症状の職員について職場内感染が疑われる場合

⇒当該職員の感染の有無を早期特定することにより、同僚職員等への感染拡大を防止するために実施するものです。あくまでも濃厚接触者に指定された職員を対象とするもので、同僚職員等は検査対象外となります。

当該職員が受ける検査は1回です。検査の結果が陰性であっても、指定された期間は自宅待機継続となります。その時点で復帰することはできません。

2 検査を受ける場所

- ・ 渡部クリニック（津市乙部5番3号 フェニックスメディカルセンタービル1階）
- ・ 中浜胃腸科・外科（津市久居元町1870-7）

※検査を受ける時間は、各医療機関の診療時間内となります。

3 手続きの流れ

- (1) 濃厚接触者の指定（無症状、自宅待機）
- (2) 職場における接触状況の確認
- (3) 当該職員の検査を希望する場合は、人事課宛にガルーンで別紙申込書を送付した上で、所属長から人事課給与厚生担当へ電話で申し出る
- (4) 人事課給与厚生担当が産業医と日程調整
- (5) 人事課給与厚生担当から所属長へ検査場所・日時の報告
- (6) 所属長から当該職員へ検査場所・日時の連絡
- (7) 当該職員は指定された産業医へ行き、検査を受ける（抗原定性検査の場合は、その場で検査結果を聞く）
- (8) 産業医から人事課給与厚生担当へ検査結果の報告
- (9) 人事課給与厚生担当から所属長へ検査結果の報告
- (10) 1(1)エッセンシャルワーカーの短縮復帰の場合は、2回とも陰性であれば復帰、陽性であれば保健所の指示に従い療養

1(2)濃厚接触者に指定された職員は、検査結果が陰性であっても自宅待機継続、陽性であれば保健所の指示に従い療養

事務担当 人事課給与厚生担当
電話番号 229-3107

新型コロナウイルス感染症に係る検査申込書

記入例

所属部	所属課	職名	氏名	生年月日	年齢	性別	住所	緊急連絡先 (携帯)	濃厚接触者 決定日	症状等	備考
総務部	人事課	主任	田中太郎	302014	45	男	〒100-0001 東京都千代田区千代田1-1-1	090-1111-1111	2020/10	同居の家族がPCR検査の結果、10月10日に陽性となり、濃厚接触者として検査を受けました。発熱、呼吸器症状、嗅覚障害あり。	10月10日の検査結果を待っています。

※ガールーンで人事課宛に本申込書を送付していただいた上で、人事課給与厚生担当(電話:229-3107)へ電話をお願いします。

津市新型コロナウイルス感染症対策本部会議 資料

■新型コロナウイルス感染症にかかる相談及び申請件数

令和4年2月24日 17:15

①市民生活相談案内窓口（危機管理課）

月 日	1F窓口	8F窓口	電話	メール	小計
既報告数（1月27日まで）	2,957	310	3,971	119	7,357
1月28日(金)	※令和2年8月1日以降は、 8階窓口に一本化	0	19	0	19
1月31日(月)		1	19	1	21
2月1日(火)		0	8	1	9
2月2日(水)		0	11	0	11
2月3日(木)		0	15	0	15
2月4日(金)		0	16	0	16
2月7日(月)		0	10	0	10
2月8日(火)		0	13	0	13
2月9日(水)		2	13	0	15
2月10日(木)		0	9	0	9
2月14日(月)		0	12	0	12
2月15日(火)		0	16	0	16
2月16日(水)		0	11	0	11
2月17日(木)		0	6	0	6
2月18日(金)		0	10	0	10
2月21日(月)		0	11	0	11
2月22日(火)		0	9	1	10
2月24日(木)		2	9	0	11
合 計	2,957	315	4,188	122	7,582

②津市新型コロナワクチン接種予約・相談電話窓口（新型コロナウイルスワクチン接種推進室）

月 日	問い合わせ件数
既報告数（1月26日まで）	73,947
1月27日(木)	168
1月28日(金)	558
1月29日(土)	173
1月30日(日)	68
1月31日(月)	308
2月1日(火)	195
2月2日(水)	173
2月3日(木)	266
2月4日(金)	318
2月5日(土)	129
2月6日(日)	61
2月7日(月)	262
2月8日(火)	188
2月9日(水)	170
2月10日(木)	637
2月11日(金)	1,178
2月12日(土)	692
2月13日(日)	209
2月14日(月)	812
2月15日(火)	510
2月16日(水)	312
2月17日(木)	222
2月18日(金)	187
2月19日(土)	141
合 計	81,884

③事業所向け相談窓口（商業振興労政課）

月 日	窓口	電話	小計
既報告数（1月27日まで）	3,043	1,080	4,123
1月28日（金）	0	0	0
1月31日（月）	1	0	1
2月1日（火）	2	0	2
2月2日（水）	0	0	0
2月3日（木）	0	0	0
2月4日（金）	0	0	0
2月7日（月）	0	0	0
2月8日（火）	1	0	1
2月9日（水）	1	0	1
2月10日（木）	0	0	0
2月14日（月）	0	0	0
2月15日（火）	1	0	1
2月16日（水）	1	0	1
2月17日（木）	1	0	1
2月18日（金）	0	0	0
2月21日（月）	1	0	1
2月22日（火）	1	0	1
2月24日（木）	3	0	3
合 計	3,056	1,080	4,136

④生活・暮らし支援臨時特別給付金相談窓口（生活・暮らし支援臨時特別給付金推進室）

月 日	窓口	推進室電話	コールセンター電話	メール	小計
既報告数（1月27日まで）	4	295		1	300
1月28日（金）	0	5		0	5
1月31日（月）	1	13		0	14
2月1日（火）	0	15	14	0	29
2月2日（水）	0	13	10	0	23
2月3日（木）	0	14	16	0	30
2月4日（金）	0	12	12	0	24
2月7日（月）	0	10	16	0	26
2月8日（火）	0	5	17	0	22
2月9日（水）	4	18	26	0	48
2月10日（木）	2	40	68	3	113
2月14日（月）	49	212	587	2	850
2月15日（火）	142	215	702	0	1,059
2月16日（水）	79	88	425	0	592
2月17日（木）	55	53	315	0	423
2月18日（金）	32	29	259	0	320
2月21日（月）	51	38	295	0	384
2月22日（火）	29	27	210	0	266
2月24日（木）	27	93	256	0	376
合 計	475	1,195	3,228	6	4,904



新型コロナウイルス感染症の発生状況(令和4年2月20日～)

県内で判明した事例一覧(令和4年2月20日～)

公表内容について

三重県では、県民の皆さん等に感染拡大防止の参考としていただくため個人の行動歴などの情報を公表していましたが、感染リスクのある行動にどのようなものがあるのかは広く知られるところとなっていますので、令和3(2021)年8月7日以降は公表内容を見直し、行動歴などは公表しないこととしました。また、令和3(2021)年8月6日以前の個別の陽性者の公表資料(行動歴などの記載されたもの)は、当時の感染拡大防止の役割を終えているため、令和3(2021)年10月13日に公開を終了しました。

※4480例目、9751例目、20322例目、32119例目、32974例目、34507例目、県外468例目は欠番となりましたので、新規感染者数累計は6減となります。

今月の事例一覧

- 令和4年2月公表分については、件数が多いため分割して掲載しています。[2月1日～9日公表分](#) [2月10日～19日公表分](#)
- 他の月の事例一覧(月別の事例一覧ページへのリンク)は[こちらから](#)
- クラスター報については「[新型コロナウイルス感染症のクラスター発生状況](#)」ページをご覧ください。

公表日	例目	居住地	性別	年代	職業	発症日	陽性判明日	属性	症状等
2月24日 532件 県外発表15件	38728例目	桑名市	男性	40代	確認中	2月22日	2月22日	確認中	無症状または軽症～中等症
	38727例目	非公表	非公表	40代	確認中	2月22日	2月23日		無症状または軽症～中等症
	38726例目	木曾岬町	女性	80代	確認中	2月22日	2月22日	確認中	無症状または軽症～中等症
	38725例目	木曾岬町	女性	90代	確認中	2月20日	2月20日	確認中	無症状または軽症～中等症
	38724例目	桑名市	男性	40代	確認中	2月20日	2月23日	確認中	無症状または軽症～中等症
	38723例目	桑名市	女性	40代	確認中	2月22日	2月23日	確認中	無症状または軽症～中等症
	38722例目	菟野町	女性	10歳未満	確認中	無症状	2月23日	確認中	無症状または軽症～中等症
	38721例目	いなべ市	女性	50代	確認中	2月23日	2月23日	確認中	無症状または軽症～中等症
	38720例目	桑名市	男性	20代	確認中	2月23日	2月23日		無症状または軽症～中等症
	38719例目	桑名市	男性	50代	確認中	2月21日	2月23日		無症状または軽症～中等症
38718例目	桑名市	男性	40代	確認中		2月23日	確認中		

公表日	例目	居住地	性別	年代	職業	発症日	陽性判明日	属性	症状等
						2月20日			無症状または軽症～中等症
	38453例目	松阪市	女性	40代	確認中	2月17日	2月22日	確認中	無症状または軽症～中等症
	38452例目	松阪市	男性	40代	確認中	2月19日	2月22日	確認中	無症状または軽症～中等症
	38451例目	松阪市	男性	40代	確認中	2月21日	2月22日	確認中	無症状または軽症～中等症
	38450例目	松阪市	女性	10歳未満	確認中	2月22日	2月22日	確認中	無症状または軽症～中等症
	38449例目	松阪市	男性	30代	確認中	2月20日	2月22日	確認中	無症状または軽症～中等症
	38448例目	松阪市	女性	30代	確認中	2月20日	2月22日	確認中	無症状または軽症～中等症
	38447例目	松阪市	女性	20代	確認中	2月22日	2月22日	確認中	無症状または軽症～中等症
	38446例目	松阪市	女性	10代	確認中	2月22日	2月22日	確認中	無症状または軽症～中等症
	38445例目	松阪市	女性	30代	確認中	2月19日	2月20日		無症状または軽症～中等症
	38444例目	松阪市	女性	50代	確認中	2月21日	2月22日	確認中	無症状または軽症～中等症
	38443例目	松阪市	女性	40代	確認中	2月20日	2月22日		無症状または軽症～中等症
	38442例目	松阪市	男性	30代	確認中	2月20日	2月22日	確認中	無症状または軽症～中等症
	38441例目	松阪市	男性	20代	確認中	2月20日	2月22日		無症状または軽症～中等症
	38440例目	松阪市	女性	10歳未満	確認中	2月21日	2月22日	確認中	無症状または軽症～中等症
	38439例目	松阪市	男性	60代	確認中	2月18日	2月22日		無症状または軽症～中等症
	38438例目	松阪市	女性	10代	確認中	2月22日	2月22日		無症状または軽症～中等症
	38437例目	松阪市	男性	10代	確認中	2月20日	2月22日	確認中	無症状または軽症～中等症
	38436例目	松阪市	男性	20代	確認中	2月22日	2月22日		無症状または軽症～中等症
	38435例目	非公表	男性	80代	確認中	2月22日	2月22日		死亡
	38434例目	津市	男性	20代	確認中	2月21日	2月22日	確認中	無症状または軽症～中等症
	38433例目	津市	男性	10歳未満	確認中	無症状	2月22日	確認中	無症状または軽症～中等症
	38432例目	津市	女性	20代	確認中		2月22日	確認中	

公表日	例目	居住地	性別	年代	職業	発症日	陽性判明日	属性	症状等
						2月22日			無症状または軽症～中等症
	38431例目	津市	女性	30代	確認中	2月22日	2月22日	確認中	無症状または軽症～中等症
	38430例目	津市	女性	20代	確認中	2月22日	2月22日	確認中	無症状または軽症～中等症
	38429例目	津市	女性	30代	確認中	2月22日	2月22日	確認中	無症状または軽症～中等症
	38428例目	津市	女性	20代	確認中	2月22日	2月22日	確認中	無症状または軽症～中等症
	38427例目	津市	女性	10歳未満	確認中	無症状	2月22日	確認中	無症状または軽症～中等症
	38426例目	津市	女性	10歳未満	確認中	2月20日	2月22日	確認中	無症状または軽症～中等症
	38425例目	津市	男性	10代	確認中	2月21日	2月22日		無症状または軽症～中等症
	38424例目	津市	男性	10歳未満	確認中	2月22日	2月22日		無症状または軽症～中等症
	38423例目	津市	男性	10歳未満	確認中	2月22日	2月22日		無症状または軽症～中等症
	38422例目	津市	男性	50代	確認中	2月21日	2月22日		無症状または軽症～中等症
	38421例目	津市	女性	40代	確認中	2月22日	2月22日	確認中	無症状または軽症～中等症
	38420例目	津市	男性	10代	確認中	2月21日	2月22日	確認中	無症状または軽症～中等症
	38419例目	津市	女性	50代	確認中	2月20日	2月22日	確認中	無症状または軽症～中等症
	38418例目	津市	男性	10歳未満	確認中	2月21日	2月22日	確認中	無症状または軽症～中等症
	38417例目	津市	女性	10代	確認中	2月22日	2月22日	確認中	無症状または軽症～中等症
	38416例目	津市	男性	20代	確認中	2月22日	2月22日	確認中	無症状または軽症～中等症
	38415例目	津市	男性	10代	確認中	2月20日	2月22日	確認中	無症状または軽症～中等症
	38414例目	津市	女性	40代	確認中	2月21日	2月22日	確認中	無症状または軽症～中等症
	38413例目	津市	女性	10代	確認中	2月21日	2月22日	確認中	無症状または軽症～中等症
	38412例目	津市	男性	10歳未満	確認中	2月22日	2月22日	確認中	無症状または軽症～中等症
	38411例目	津市	男性	10歳未満	確認中	2月22日	2月22日	確認中	無症状または軽症～中等症
	38410例目	津市	男性		確認中		2月22日	確認中	

公表日	例目	居住地	性別	年代	職業	発症日	陽性判明日	属性	症状等
				10歳未満		2月19日			無症状または軽症～中等症
	38409例目	津市	男性	10歳未満	確認中	2月20日	2月22日	確認中	無症状または軽症～中等症
	38408例目	津市	男性	10代	確認中	2月22日	2月22日	確認中	無症状または軽症～中等症
	38407例目	津市	男性	30代	確認中	無症状	2月22日	確認中	無症状または軽症～中等症
	38406例目	津市	女性	10代	確認中	2月22日	2月22日	確認中	無症状または軽症～中等症
	38405例目	津市	男性	40代	確認中	2月21日	2月22日		無症状または軽症～中等症
	38404例目	津市	男性	20代	確認中	2月21日	2月22日	確認中	無症状または軽症～中等症
	38403例目	津市	女性	80代	確認中	2月17日	2月22日		無症状または軽症～中等症
	38402例目	津市	男性	40代	確認中	2月20日	2月22日		無症状または軽症～中等症
	38401例目	津市	男性	10代	確認中	2月21日	2月22日		無症状または軽症～中等症
	38400例目	津市	女性	50代	確認中	2月21日	2月22日	確認中	無症状または軽症～中等症
	38399例目	津市	男性	80代	確認中	無症状	2月22日	確認中	無症状または軽症～中等症
	38398例目	津市	男性	10歳未満	確認中	2月19日	2月22日		無症状または軽症～中等症
	38397例目	津市	男性	10歳未満	確認中	無症状	2月22日	確認中	無症状または軽症～中等症
	38396例目	津市	女性	80代	確認中	2月20日	2月22日	確認中	無症状または軽症～中等症
	38395例目	津市	男性	80代	確認中	無症状	2月22日	確認中	無症状または軽症～中等症
	38394例目	津市	男性	10歳未満	確認中	2月16日	2月22日	確認中	無症状または軽症～中等症
	38393例目	津市	男性	10歳未満	確認中	2月16日	2月22日	確認中	無症状または軽症～中等症
	38392例目	津市	男性	10歳未満	確認中	2月17日	2月22日	確認中	無症状または軽症～中等症
	38391例目	津市	男性	10代	確認中	2月17日	2月22日	確認中	無症状または軽症～中等症
	38390例目	津市	男性	10代	確認中	2月18日	2月22日	確認中	無症状または軽症～中等症
	38389例目	津市	男性	10歳未満	確認中	2月20日	2月22日	確認中	無症状または軽症～中等症
	38388例目	津市	女性		確認中		2月22日	確認中	

公表日	例目	居住地	性別	年代	職業	発症日	陽性判明日	属性	症状等
				10歳未満		2月17日			無症状または軽症～中等症
	38387例目	津市	男性	10歳未満	確認中	2月21日	2月22日	確認中	無症状または軽症～中等症
	38386例目	津市	男性	70代	確認中	2月21日	2月22日		無症状または軽症～中等症
	38385例目	津市	男性	30代	確認中	2月21日	2月22日		無症状または軽症～中等症
	38384例目	津市	男性	80代	確認中	2月20日	2月22日	確認中	無症状または軽症～中等症
	38383例目	津市	男性	10代	確認中	2月21日	2月22日	確認中	無症状または軽症～中等症
	38382例目	津市	男性	10代	確認中	無症状	2月22日	確認中	無症状または軽症～中等症
	38381例目	津市	女性	50代	確認中	2月19日	2月22日	確認中	無症状または軽症～中等症
	38380例目	津市	女性	30代	確認中	2月20日	2月22日		無症状または軽症～中等症
	38379例目	津市	女性	50代	確認中	2月18日	2月20日		無症状または軽症～中等症
	38378例目	津市	男性	10代	確認中	2月20日	2月22日		無症状または軽症～中等症
	38377例目	津市	女性	30代	確認中	2月21日	2月22日		無症状または軽症～中等症
	38376例目	津市	男性	50代	確認中	2月21日	2月22日		無症状または軽症～中等症
	38375例目	津市	女性	40代	確認中	2月21日	2月22日		無症状または軽症～中等症
	38374例目	津市	女性	50代	確認中	2月18日	2月22日		無症状または軽症～中等症
	38373例目	津市	男性	30代	確認中	2月19日	2月22日		無症状または軽症～中等症
	38372例目	津市	女性	10歳未満	確認中	2月21日	2月22日		無症状または軽症～中等症
	38371例目	津市	男性	40代	確認中	2月19日	2月22日		無症状または軽症～中等症
	38370例目	津市	男性	60代	確認中	2月17日	2月22日	確認中	無症状または軽症～中等症
	38369例目	津市	男性	40代	確認中	2月19日	2月22日	確認中	無症状または軽症～中等症
	38368例目	津市	男性	40代	確認中	2月19日	2月22日	確認中	無症状または軽症～中等症
	38367例目	津市	男性	10代	確認中	2月19日	2月22日	確認中	無症状または軽症～中等症
	38366例目	津市	女性	50代	確認中		2月22日		

公表日	例目	居住地	性別	年代	職業	発症日	陽性判明日	属性	症状等
						2月21日			無症状または軽症～中等症
	38365例目	津市	女性	30代	確認中	2月21日	2月22日		無症状または軽症～中等症
	38364例目	津市	女性	40代	確認中	2月21日	2月22日		無症状または軽症～中等症
	38363例目	津市	男性	40代	確認中	2月17日	2月19日	確認中	無症状または軽症～中等症
	38362例目	津市	女性	10代	確認中	2月21日	2月22日		無症状または軽症～中等症
	38361例目	津市	女性	70代	確認中	2月16日	2月22日	確認中	無症状または軽症～中等症
	38360例目	津市	女性	10歳未満	確認中	無症状	2月22日	確認中	無症状または軽症～中等症
	38359例目	津市	女性	50代	確認中	2月19日	2月22日	確認中	無症状または軽症～中等症
	38358例目	津市	男性	70代	確認中	2月21日	2月22日	確認中	無症状または軽症～中等症
	38357例目	津市	男性	30代	確認中	2月21日	2月22日		無症状または軽症～中等症
	38356例目	津市	女性	10歳未満	確認中	2月22日	2月22日	確認中	無症状または軽症～中等症
	38355例目	津市	女性	30代	確認中	2月22日	2月22日	確認中	無症状または軽症～中等症
	38354例目	津市	男性	10歳未満	確認中	2月22日	2月22日	確認中	無症状または軽症～中等症
	38353例目	津市	男性	60代	確認中	2月21日	2月22日		無症状または軽症～中等症
	38352例目	津市	女性	10代	確認中	2月21日	2月22日		無症状または軽症～中等症
	38351例目	津市	男性	10代	確認中	2月21日	2月22日		無症状または軽症～中等症
	38350例目	津市	男性	40代	確認中	2月18日	2月22日	確認中	無症状または軽症～中等症
	38349例目	津市	女性	20代	確認中	2月19日	2月22日	確認中	無症状または軽症～中等症
	38348例目	津市	男性	20代	確認中	2月21日	2月22日		無症状または軽症～中等症
	38347例目	津市	男性	40代	確認中	2月18日	2月22日		無症状または軽症～中等症
	38346例目	津市	男性	30代	確認中	2月22日	2月22日		無症状または軽症～中等症
	38345例目	津市	男性	40代	確認中	2月19日	2月21日		無症状または軽症～中等症
	38344例目	津市	男性	30代	確認中		2月22日	確認中	

公表日	例目	居住地	性別	年代	職業	発症日	陽性判明日	属性	症状等
						2月20日			無症状または軽症～中等症
	38343例目	津市	女性	20代	確認中	2月20日	2月22日		無症状または軽症～中等症
	38342例目	津市	男性	40代	確認中	2月20日	2月22日		無症状または軽症～中等症
	38341例目	津市	男性	30代	確認中	2月18日	2月22日	確認中	無症状または軽症～中等症
	38340例目	津市	女性	40代	確認中	2月19日	2月22日		無症状または軽症～中等症
	38339例目	津市	男性	30代	確認中	2月21日	2月21日	確認中	無症状または軽症～中等症
	38338例目	津市	男性	50代	確認中	2月21日	2月21日		無症状または軽症～中等症
	38337例目	津市	女性	40代	確認中	2月21日	2月21日		無症状または軽症～中等症
	38336例目	津市	女性	30代	確認中	2月17日	2月21日	確認中	無症状または軽症～中等症
	38335例目	鈴鹿市	女性	80代	確認中	2月22日	2月23日	確認中	無症状または軽症～中等症
	38334例目	鈴鹿市	女性	80代	確認中	2月22日	2月23日	確認中	無症状または軽症～中等症
	38333例目	鈴鹿市	女性	20代	確認中	2月23日	2月23日		無症状または軽症～中等症
	38332例目	鈴鹿市	女性	20代	確認中	2月22日	2月23日		無症状または軽症～中等症
	38331例目	鈴鹿市	女性	30代	確認中	2月20日	2月23日		無症状または軽症～中等症
	38330例目	鈴鹿市	女性	10代	確認中	2月22日	2月23日		無症状または軽症～中等症
	38329例目	亀山市	男性	20代	確認中	2月20日	2月23日		無症状または軽症～中等症
	38328例目	鈴鹿市	女性	30代	確認中	2月23日	2月23日	確認中	無症状または軽症～中等症
	38327例目	鈴鹿市	男性	40代	確認中	2月22日	2月23日		無症状または軽症～中等症
	38326例目	鈴鹿市	男性	20代	確認中	2月22日	2月23日		無症状または軽症～中等症
	38325例目	鈴鹿市	女性	40代	確認中	2月22日	2月23日	確認中	無症状または軽症～中等症
	38324例目	亀山市	男性	60代	確認中	2月20日	2月23日		無症状または軽症～中等症
	38323例目	鈴鹿市	女性	20代	確認中	2月22日	2月23日	確認中	無症状または軽症～中等症
	38322例目	鈴鹿市	男性	20代	確認中		2月23日		

公表日	例目	居住地	性別	年代	職業	発症日	陽性判明日	属性	症状等
	38201例目	四日市市	男性	10代	小学生	2月21日	2月22日	32784例目の接触者	軽症～中等症
	38200例目	四日市市	女性	20代	無職	2月18日	2月22日	32892例目の濃厚接触者	軽症～中等症
	38199例目	四日市市	女性	80代	無職	無症状	2月22日	34552例目の接触者	無症状
	38198例目	四日市市	男性	10代	高校生	2月21日	2月22日		軽症～中等症
	38197例目	四日市市	女性	10代	小学生	2月19日	2月22日	35857例目の接触者	軽症～中等症
	県外1111例目	桑名市	女性	20代	確認中	2月21日	2月22日	確認中	無症状または軽症～中等症
	県外1110例目	菰野町	女性	20代	確認中	2月19日	2月22日		無症状または軽症～中等症
	県外1109例目	桑名市	男性	20代	確認中	2月21日	2月22日		無症状または軽症～中等症
	県外1108例目	紀宝町	男性	40代	確認中	2月22日	2月22日	確認中	無症状または軽症～中等症
	県外1107例目	伊賀市	男性	10歳未満	確認中	2月21日	2月22日	確認中	無症状または軽症～中等症
	県外1106例目	伊勢市	男性	50代	確認中	2月15日	2月22日		無症状または軽症～中等症
	県外1105例目	多気町	男性	40代	確認中	2月16日	2月19日	確認中	無症状または軽症～中等症
	県外1104例目	津市	男性	50代	確認中	無症状	2月21日	確認中	無症状または軽症～中等症
	県外1103例目	津市	男性	40代	確認中	2月21日	2月22日	確認中	無症状または軽症～中等症
	県外1102例目	津市	男性	30代	確認中	無症状	2月21日		無症状または軽症～中等症
	県外1101例目	津市	男性	20代	確認中	2月18日	2月21日		無症状または軽症～中等症
	県外1100例目	津市	女性	20代	確認中	無症状	2月21日		無症状または軽症～中等症
	県外1099例目	津市	男性	20代	確認中	無症状	2月21日	確認中	無症状または軽症～中等症
	県外1098例目	鈴鹿市	女性	60代	確認中	無症状	2月23日		無症状または軽症～中等症
	県外1097例目	亀山市	男性	40代	確認中	無症状	2月23日		無症状または軽症～中等症
2月23日 755件 県外発表27件	38196例目	桑名市	男性	70代	確認中	2月18日	2月22日		無症状または軽症～中等症
	38195例目	桑名市	男性	30代	確認中	2月17日	2月22日	確認中	無症状または軽症～中等症

公表日	例目	居住地	性別	年代	職業	発症日	陽性判明日	属性	症状等
						2月19日			無症状または軽症～中等症
	37841例目	明和町	男性	10歳未満	確認中	2月20日	2月21日		無症状または軽症～中等症
	37840例目	松阪市	男性	10代	確認中	2月21日	2月21日		無症状または軽症～中等症
	37839例目	松阪市	女性	40代	確認中	2月20日	2月21日		無症状または軽症～中等症
	37838例目	松阪市	女性	10代	確認中	2月20日	2月21日		無症状または軽症～中等症
	37837例目	松阪市	男性	40代	確認中	2月21日	2月21日		無症状または軽症～中等症
	37836例目	松阪市	女性	50代	確認中	2月20日	2月21日	確認中	無症状または軽症～中等症
	37835例目	松阪市	男性	10歳未満	確認中	2月21日	2月21日	確認中	無症状または軽症～中等症
	37834例目	松阪市	女性	10歳未満	確認中	2月21日	2月21日	確認中	無症状または軽症～中等症
	37833例目	松阪市	女性	50代	確認中	2月15日	2月21日	確認中	無症状または軽症～中等症
	37832例目	松阪市	男性	40代	確認中	2月19日	2月20日		無症状または軽症～中等症
	37831例目	松阪市	女性	40代	確認中	2月19日	2月20日	確認中	無症状または軽症～中等症
	37830例目	松阪市	男性	10歳未満	確認中	2月17日	2月21日		無症状または軽症～中等症
	37829例目	松阪市	男性	20代	確認中	2月19日	2月20日		無症状または軽症～中等症
	37828例目	松阪市	男性	20代	確認中	2月18日	2月20日		無症状または軽症～中等症
	37827例目	津市	女性	80代	確認中	2月21日	2月21日	確認中	無症状または軽症～中等症
	37826例目	津市	男性	20代	確認中	2月18日	2月19日		無症状または軽症～中等症
	37825例目	津市	女性	10歳未満	確認中	2月21日	2月21日	確認中	無症状または軽症～中等症
	37824例目	津市	男性	10代	確認中	2月21日	2月21日	確認中	無症状または軽症～中等症
	37823例目	津市	男性	40代	確認中	無症状	2月21日	確認中	無症状または軽症～中等症
	37822例目	津市	男性	50代	確認中	2月21日	2月21日	確認中	無症状または軽症～中等症
	37821例目	津市	男性	70代	確認中	2月19日	2月21日	確認中	無症状または軽症～中等症
	37820例目	津市	女性		確認中		2月21日		

公表日	例目	居住地	性別	年代	職業	発症日	陽性判明日	属性	症状等
				10歳未満		2月21日			無症状または軽症～中等症
	37819例目	津市	女性	40代	確認中	2月21日	2月21日		無症状または軽症～中等症
	37818例目	津市	女性	40代	確認中	2月19日	2月21日		無症状または軽症～中等症
	37817例目	津市	男性	10歳未満	確認中	2月20日	2月21日	確認中	無症状または軽症～中等症
	37816例目	津市	男性	70代	確認中	2月19日	2月20日	確認中	無症状または軽症～中等症
	37815例目	津市	女性	70代	確認中	2月18日	2月21日	確認中	無症状または軽症～中等症
	37814例目	津市	男性	20代	確認中	2月18日	2月21日		無症状または軽症～中等症
	37813例目	津市	女性	10歳未満	確認中	2月21日	2月21日		無症状または軽症～中等症
	37812例目	津市	女性	20代	確認中	2月20日	2月21日		無症状または軽症～中等症
	37811例目	津市	女性	40代	確認中	2月20日	2月21日	確認中	無症状または軽症～中等症
	37810例目	津市	男性	20代	確認中	2月20日	2月21日	確認中	無症状または軽症～中等症
	37809例目	津市	女性	20代	確認中	2月20日	2月21日	確認中	無症状または軽症～中等症
	37808例目	津市	男性	10代	確認中	2月18日	2月21日	確認中	無症状または軽症～中等症
	37807例目	津市	男性	10代	確認中	2月19日	2月21日	確認中	無症状または軽症～中等症
	37806例目	津市	男性	60代	確認中	2月19日	2月21日		無症状または軽症～中等症
	37805例目	津市	男性	90代	確認中	2月20日	2月20日	確認中	無症状または軽症～中等症
	37804例目	津市	男性	40代	確認中	2月21日	2月21日		無症状または軽症～中等症
	37803例目	津市	男性	60代	確認中	2月18日	2月21日		無症状または軽症～中等症
	37802例目	津市	男性	40代	確認中	2月21日	2月21日	確認中	無症状または軽症～中等症
	37801例目	津市	男性	10歳未満	確認中	2月21日	2月21日	確認中	無症状または軽症～中等症
	37800例目	津市	男性	10歳未満	確認中	2月21日	2月21日		無症状または軽症～中等症
	37799例目	津市	男性	10代	確認中	2月19日	2月21日	確認中	無症状または軽症～中等症
	37798例目	津市	女性	40代	確認中		2月21日		

公表日	例目	居住地	性別	年代	職業	発症日	陽性判明日	属性	症状等
						2月18日			無症状または軽症～中等症
	37797例目	津市	女性	60代	確認中	2月21日	2月21日	確認中	無症状または軽症～中等症
	37796例目	津市	男性	80代	確認中	2月19日	2月21日	確認中	無症状または軽症～中等症
	37795例目	津市	男性	70代	確認中	2月20日	2月21日		無症状または軽症～中等症
	37794例目	津市	女性	90代	確認中	2月15日	2月21日	確認中	無症状または軽症～中等症
	37793例目	津市	男性	30代	確認中	2月21日	2月21日	確認中	無症状または軽症～中等症
	37792例目	津市	女性	50代	確認中	2月18日	2月21日	確認中	無症状または軽症～中等症
	37791例目	津市	男性	40代	確認中	2月15日	2月21日	確認中	無症状または軽症～中等症
	37790例目	津市	男性	10代	確認中	2月20日	2月21日	確認中	無症状または軽症～中等症
	37789例目	津市	男性	30代	確認中	2月20日	2月21日		無症状または軽症～中等症
	37788例目	津市	男性	40代	確認中	2月17日	2月21日	確認中	無症状または軽症～中等症
	37787例目	津市	女性	90代	確認中	2月21日	2月21日		無症状または軽症～中等症
	37786例目	津市	男性	10代	確認中	2月20日	2月21日		無症状または軽症～中等症
	37785例目	津市	女性	20代	確認中	2月20日	2月21日		無症状または軽症～中等症
	37784例目	津市	女性	30代	確認中	2月21日	2月21日		無症状または軽症～中等症
	37783例目	津市	男性	70代	確認中	2月21日	2月21日	確認中	無症状または軽症～中等症
	37782例目	津市	男性	30代	確認中	2月20日	2月21日	確認中	無症状または軽症～中等症
	37781例目	津市	男性	70代	確認中	2月20日	2月21日	確認中	無症状または軽症～中等症
	37780例目	津市	女性	40代	確認中	2月20日	2月21日	確認中	無症状または軽症～中等症
	37779例目	津市	女性	30代	確認中	2月17日	2月21日	確認中	無症状または軽症～中等症
	37778例目	津市	男性	40代	確認中	2月20日	2月21日	確認中	無症状または軽症～中等症
	37777例目	津市	男性	30代	確認中	2月19日	2月21日		無症状または軽症～中等症
	37776例目	津市	男性	70代	確認中		2月21日		

公表日	例目	居住地	性別	年代	職業	発症日	陽性判明日	属性	症状等
						2月20日			無症状または軽症～中等症
	37775例目	津市	女性	10歳未満	確認中	2月20日	2月21日		無症状または軽症～中等症
	37774例目	津市	女性	10歳未満	確認中	2月19日	2月21日	確認中	無症状または軽症～中等症
	37773例目	津市	男性	10代	確認中	2月20日	2月21日	確認中	無症状または軽症～中等症
	37772例目	津市	女性	30代	確認中	2月17日	2月21日	確認中	無症状または軽症～中等症
	37771例目	津市	男性	20代	確認中	2月20日	2月21日	確認中	無症状または軽症～中等症
	37770例目	津市	女性	80代	確認中	2月19日	2月21日	確認中	無症状または軽症～中等症
	37769例目	津市	女性	80代	確認中	2月19日	2月21日	確認中	無症状または軽症～中等症
	37768例目	津市	男性	20代	確認中	2月20日	2月21日		無症状または軽症～中等症
	37767例目	津市	女性	10歳未満	確認中	2月19日	2月21日	確認中	無症状または軽症～中等症
	37766例目	津市	男性	10代	確認中	2月19日	2月21日	確認中	無症状または軽症～中等症
	37765例目	津市	女性	10代	確認中	2月15日	2月21日	確認中	無症状または軽症～中等症
	37764例目	津市	男性	10歳未満	確認中	2月15日	2月21日	確認中	無症状または軽症～中等症
	37763例目	津市	女性	20代	確認中	2月18日	2月21日	確認中	無症状または軽症～中等症
	37762例目	津市	女性	10歳未満	確認中	2月20日	2月21日	確認中	無症状または軽症～中等症
	37761例目	津市	男性	10歳未満	確認中	2月16日	2月21日	確認中	無症状または軽症～中等症
	37760例目	津市	男性	10歳未満	確認中	2月14日	2月21日	確認中	無症状または軽症～中等症
	37759例目	津市	男性	40代	確認中	2月19日	2月21日	確認中	無症状または軽症～中等症
	37758例目	津市	女性	10歳未満	確認中	無症状	2月21日	確認中	無症状または軽症～中等症
	37757例目	津市	女性	30代	確認中	無症状	2月21日	確認中	無症状または軽症～中等症
	37756例目	津市	男性	50代	確認中	2月20日	2月21日	確認中	無症状または軽症～中等症
	37755例目	津市	女性	70代	確認中	無症状	2月21日	確認中	無症状または軽症～中等症
	37754例目	津市	男性	30代	確認中		2月21日		

公表日	例目	居住地	性別	年代	職業	発症日	陽性判明日	属性	症状等
						2月19日			無症状または軽症～中等症
	37753例目	津市	男性	30代	確認中	2月20日	2月21日	確認中	無症状または軽症～中等症
	37752例目	津市	男性	70代	確認中	2月19日	2月21日		無症状または軽症～中等症
	37751例目	津市	女性	10代	確認中	2月20日	2月21日	確認中	無症状または軽症～中等症
	37750例目	津市	女性	10歳未満	確認中	2月18日	2月21日		無症状または軽症～中等症
	37749例目	津市	女性	40代	確認中	2月20日	2月21日	確認中	無症状または軽症～中等症
	37748例目	津市	男性	50代	確認中	2月19日	2月21日	確認中	無症状または軽症～中等症
	37747例目	津市	男性	50代	確認中	2月19日	2月21日		無症状または軽症～中等症
	37746例目	津市	女性	50代	確認中	2月20日	2月21日	確認中	無症状または軽症～中等症
	37745例目	津市	男性	40代	確認中	2月19日	2月21日		無症状または軽症～中等症
	37744例目	津市	男性	70代	確認中	2月20日	2月21日	確認中	無症状または軽症～中等症
	37743例目	津市	女性	40代	確認中	2月20日	2月21日		無症状または軽症～中等症
	37742例目	津市	女性	50代	確認中	2月18日	2月21日		無症状または軽症～中等症
	37741例目	津市	女性	30代	確認中	2月18日	2月21日	確認中	無症状または軽症～中等症
	37740例目	津市	男性	60代	確認中	2月20日	2月21日	確認中	無症状または軽症～中等症
	37739例目	津市	女性	10代	確認中	2月19日	2月21日	確認中	無症状または軽症～中等症
	37738例目	津市	男性	40代	確認中	2月20日	2月21日	確認中	無症状または軽症～中等症
	37737例目	津市	男性	30代	確認中	2月20日	2月21日		無症状または軽症～中等症
	37736例目	津市	女性	10歳未満	確認中	2月19日	2月21日		無症状または軽症～中等症
	37735例目	津市	女性	10代	確認中	2月20日	2月21日	確認中	無症状または軽症～中等症
	37734例目	津市	男性	40代	確認中	2月20日	2月21日		無症状または軽症～中等症
	37733例目	津市	男性	20代	確認中	2月20日	2月21日	確認中	無症状または軽症～中等症
	37732例目	津市	女性	50代	確認中		2月21日		

公表日	例目	居住地	性別	年代	職業	発症日	陽性判明日	属性	症状等
						2月16日			無症状または軽症～中等症
	37731例目	津市	女性	50代	確認中	2月19日	2月21日		無症状または軽症～中等症
	37730例目	津市	男性	40代	確認中	2月20日	2月21日		無症状または軽症～中等症
	37729例目	津市	男性	40代	確認中	2月19日	2月21日		無症状または軽症～中等症
	37728例目	津市	男性	10歳未満	確認中	2月18日	2月21日		無症状または軽症～中等症
	37727例目	津市	男性	10代	確認中	2月20日	2月21日	確認中	無症状または軽症～中等症
	37726例目	津市	女性	30代	確認中	2月21日	2月21日	確認中	無症状または軽症～中等症
	37725例目	津市	女性	10歳未満	確認中	2月19日	2月21日	確認中	無症状または軽症～中等症
	37724例目	津市	女性	10代	確認中	2月20日	2月21日		無症状または軽症～中等症
	37723例目	津市	男性	50代	確認中	2月17日	2月21日		無症状または軽症～中等症
	37722例目	津市	女性	30代	確認中	2月18日	2月21日	確認中	無症状または軽症～中等症
	37721例目	津市	男性	50代	確認中	2月19日	2月21日	確認中	無症状または軽症～中等症
	37720例目	津市	男性	40代	確認中	無症状	2月21日	確認中	無症状または軽症～中等症
	37719例目	津市	女性	30代	確認中	2月16日	2月21日		無症状または軽症～中等症
	37718例目	津市	男性	40代	確認中	2月19日	2月21日		無症状または軽症～中等症
	37717例目	津市	男性	10歳未満	確認中	2月19日	2月21日	確認中	無症状または軽症～中等症
	37716例目	津市	男性	40代	確認中	2月19日	2月21日		無症状または軽症～中等症
	37715例目	津市	女性	50代	確認中	2月20日	2月21日		無症状または軽症～中等症
	37714例目	津市	男性	40代	確認中	2月20日	2月21日		無症状または軽症～中等症
	37713例目	津市	女性	40代	確認中	2月20日	2月21日		無症状または軽症～中等症
	37712例目	津市	女性	10歳未満	確認中	2月21日	2月21日		無症状または軽症～中等症
	37711例目	津市	女性	40代	確認中	2月19日	2月21日		無症状または軽症～中等症
	37710例目	津市	女性	30代	確認中		2月21日		

公表日	例目	居住地	性別	年代	職業	発症日	陽性判明日	属性	症状等
						2月18日			無症状または軽症～中等症
	37709例目	津市	男性	40代	確認中	2月19日	2月21日	確認中	無症状または軽症～中等症
	37708例目	津市	男性	10代	確認中	2月16日	2月20日	確認中	無症状または軽症～中等症
	37707例目	津市	男性	30代	確認中	2月19日	2月21日		無症状または軽症～中等症
	37706例目	津市	男性	20代	確認中	2月19日	2月21日	確認中	無症状または軽症～中等症
	37705例目	津市	男性	20代	確認中	2月19日	2月21日		無症状または軽症～中等症
	37704例目	津市	男性	80代	確認中	2月20日	2月20日	確認中	無症状または軽症～中等症
	37703例目	津市	女性	80代	確認中	2月19日	2月21日		無症状または軽症～中等症
	37702例目	津市	男性	20代	確認中	2月20日	2月21日	確認中	無症状または軽症～中等症
	37701例目	津市	男性	40代	確認中	2月19日	2月21日	確認中	無症状または軽症～中等症
	37700例目	津市	男性	10歳未満	確認中	2月19日	2月21日	確認中	無症状または軽症～中等症
	37699例目	津市	女性	10歳未満	確認中	2月20日	2月21日	確認中	無症状または軽症～中等症
	37698例目	津市	男性	30代	確認中	2月20日	2月21日	確認中	無症状または軽症～中等症
	37697例目	津市	男性	30代	確認中	2月19日	2月21日	確認中	無症状または軽症～中等症
	37696例目	津市	女性	10歳未満	確認中	2月19日	2月21日	確認中	無症状または軽症～中等症
	37695例目	津市	女性	30代	確認中	2月20日	2月21日		無症状または軽症～中等症
	37694例目	津市	男性	40代	確認中	2月16日	2月21日	確認中	無症状または軽症～中等症
	37693例目	津市	女性	50代	確認中	2月18日	2月20日	確認中	無症状または軽症～中等症
	37692例目	津市	男性	90代	確認中	2月20日	2月21日		無症状または軽症～中等症
	37691例目	津市	男性	20代	確認中	2月19日	2月20日		無症状または軽症～中等症
	37690例目	津市	女性	20代	確認中	2月20日	2月20日	確認中	無症状または軽症～中等症
	37689例目	津市	女性	20代	確認中	2月17日	2月21日	確認中	無症状または軽症～中等症
	37688例目	津市	女性	70代	確認中		2月21日	確認中	

公表日	例目	居住地	性別	年代	職業	発症日	陽性判明日	属性	症状等
						2月18日			無症状または軽症～中等症
	37687例目	津市	女性	20代	確認中	2月19日	2月21日	確認中	無症状または軽症～中等症
	37686例目	津市	女性	20代	確認中	無症状	2月20日	確認中	無症状または軽症～中等症
	37685例目	津市	男性	60代	確認中	2月18日	2月20日		無症状または軽症～中等症
	37684例目	津市	女性	10歳未満	確認中	2月18日	2月20日	確認中	無症状または軽症～中等症
	37683例目	津市	女性	40代	確認中	2月18日	2月20日	確認中	無症状または軽症～中等症
	37682例目	鈴鹿市	女性	40代	確認中	2月21日	2月22日		無症状または軽症～中等症
	37681例目	鈴鹿市	女性	20代	確認中	2月20日	2月22日	確認中	無症状または軽症～中等症
	37680例目	鈴鹿市	男性	10歳未満	確認中	2月21日	2月22日	確認中	無症状または軽症～中等症
	37679例目	鈴鹿市	女性	50代	確認中	2月21日	2月22日	確認中	無症状または軽症～中等症
	37678例目	鈴鹿市	男性	10代	確認中	2月22日	2月22日		無症状または軽症～中等症
	37677例目	鈴鹿市	女性	80代	確認中	無症状	2月21日	確認中	無症状または軽症～中等症
	37676例目	鈴鹿市	女性	10歳未満	確認中	2月19日	2月22日	確認中	無症状または軽症～中等症
	37675例目	鈴鹿市	男性	10歳未満	確認中	2月21日	2月22日	確認中	無症状または軽症～中等症
	37674例目	鈴鹿市	男性	30代	確認中	2月21日	2月22日	確認中	無症状または軽症～中等症
	37673例目	鈴鹿市	女性	50代	確認中	2月22日	2月22日	確認中	無症状または軽症～中等症
	37672例目	鈴鹿市	女性	50代	確認中	2月21日	2月22日	確認中	無症状または軽症～中等症
	37671例目	鈴鹿市	女性	70代	確認中	2月16日	2月22日	確認中	無症状または軽症～中等症
	37670例目	亀山市	男性	20代	確認中	2月20日	2月22日		無症状または軽症～中等症
	37669例目	鈴鹿市	女性	40代	確認中	2月22日	2月22日		無症状または軽症～中等症
	37668例目	鈴鹿市	男性	10代	確認中	2月21日	2月22日		無症状または軽症～中等症
	37667例目	亀山市	女性	60代	確認中	2月21日	2月22日		無症状または軽症～中等症
	37666例目	鈴鹿市	女性	20代	確認中		2月22日	確認中	

公表日	例目	居住地	性別	年代	職業	発症日	陽性判明日	属性	症状等
	県外1092 例目					2月21 日			無症状または 軽症～中等症
	県外1091 例目	紀宝町	女性	50代	確認中	2月17 日	2月21日		無症状または 軽症～中等症
	県外1090 例目	紀宝町	女性	20代	確認中	無症状	2月21日		無症状または 軽症～中等症
	県外1089 例目	伊賀市	男性	10代	確認中	無症状	2月21日		無症状または 軽症～中等症
	県外1088 例目	名張市	男性	80代	確認中	無症状	2月21日		無症状または 軽症～中等症
	県外1087 例目	名張市	女性	70代	確認中	2月17 日	2月21日	確認中	無症状または 軽症～中等症
	県外1086 例目	名張市	男性	60代	確認中	2月13 日	2月21日		無症状または 軽症～中等症
	県外1085 例目	名張市	女性	60代	確認中	2月18 日	2月21日	確認中	無症状または 軽症～中等症
	県外1084 例目	名張市	女性	40代	確認中	2月16 日	2月18日	確認中	無症状または 軽症～中等症
	県外1083 例目	伊賀市	女性	60代	確認中	2月14 日	2月21日		無症状または 軽症～中等症
	県外1082 例目	南伊勢 町	女性	50代	確認中	無症状	2月18日		無症状または 軽症～中等症
	県外1081 例目	松阪市	男性	30代	確認中	2月18 日	2月20日		無症状または 軽症～中等症
	県外1080 例目	津市	女性	50代	確認中	2月16 日	2月18日		無症状または 軽症～中等症
	県外1079 例目	鈴鹿市	女性	50代	確認中	2月21 日	2月22日		無症状または 軽症～中等症
	県外1078 例目	鈴鹿市	女性	30代	確認中	2月21 日	2月21日	確認中	無症状または 軽症～中等症
	県外1077 例目	鈴鹿市	女性	40代	確認中	無症状	2月21日		無症状または 軽症～中等症
	県外1076 例目	亀山市	女性	40代	確認中	無症状	2月20日		無症状または 軽症～中等症
	県外1075 例目	鈴鹿市	女性	30代	確認中	2月20 日	2月20日		無症状または 軽症～中等症
	県外1074 例目	鈴鹿市	男性	60代	確認中	2月18 日	2月21日		無症状または 軽症～中等症
	県外1073 例目	鈴鹿市	女性	70代	確認中	2月15 日	2月21日		無症状または 軽症～中等症
	県外1072 例目	四日市 市	女性	10代	中学生	2月12 日	2月21日	33718例目 の濃厚接触 者	軽症～中等症
	県外1071 例目	四日市 市	女性	40代	施設職員	2月16 日	2月20日		軽症～中等症

公表日	例目	居住地	性別	年代	職業	発症日	陽性判明日	属性	症状等
	県外1070 例目	四日市 市	男性	70代	会社員	2月16 日	2月21日		軽症～中等症
2月22日 559件 県外発表25 件	37441例目	朝日町	男性	10代	確認中	2月20 日	2月21日		無症状または 軽症～中等症
	37440例目	朝日町	男性	10代	確認中	2月18 日	2月21日	確認中	無症状または 軽症～中等症
	37439例目	菟野町	男性	20代	確認中	2月15 日	2月21日	確認中	無症状または 軽症～中等症
	37438例目	桑名市	女性	20代	確認中	2月17 日	2月21日	確認中	無症状または 軽症～中等症
	37437例目	桑名市	女性	40代	確認中	2月20 日	2月21日	確認中	無症状または 軽症～中等症
	37436例目	東員町	女性	20代	確認中	2月19 日	2月21日	確認中	無症状または 軽症～中等症
	37435例目	東員町	男性	10歳 未満	確認中	2月14 日	2月21日	確認中	無症状または 軽症～中等症
	37434例目	東員町	女性	30代	確認中	2月20 日	2月21日	確認中	無症状または 軽症～中等症
	37433例目	菟野町	女性	20代	確認中	2月20 日	2月21日		無症状または 軽症～中等症
	37432例目	朝日町	女性	10代	確認中	2月19 日	2月21日		無症状または 軽症～中等症
	37431例目	桑名市	女性	40代	確認中	2月19 日	2月21日	確認中	無症状または 軽症～中等症
	37430例目	桑名市	男性	10代	確認中	2月20 日	2月21日	確認中	無症状または 軽症～中等症
	37429例目	桑名市	男性	10歳 未満	確認中	2月20 日	2月21日		無症状または 軽症～中等症
	37428例目	桑名市	女性	30代	確認中	2月19 日	2月21日	確認中	無症状または 軽症～中等症
	37427例目	桑名市	男性	10歳 未満	確認中	2月20 日	2月21日	確認中	無症状または 軽症～中等症
	37426例目	川越町	男性	80代	確認中	2月16 日	2月21日		無症状または 軽症～中等症
	37425例目	川越町	男性	30代	確認中	2月20 日	2月21日	確認中	無症状または 軽症～中等症
	37424例目	桑名市	男性	50代	確認中	2月19 日	2月21日		無症状または 軽症～中等症
	37423例目	菟野町	女性	10歳 未満	確認中	2月20 日	2月21日		無症状または 軽症～中等症
	37422例目	いなべ 市	男性	70代	確認中	2月18 日	2月21日		無症状または 軽症～中等症
37421例目	いなべ 市	女性	40代	確認中	2月17 日	2月21日	確認中	無症状または 軽症～中等症	
37420例目			男性	40代	確認中		2月21日		

公表日	例目	居住地	性別	年代	職業	発症日	陽性判明日	属性	症状等
						2月19日			無症状または軽症～中等症
	37177例目	松阪市	男性	20代	確認中	2月19日	2月20日		無症状または軽症～中等症
	37176例目	松阪市	男性	10代	確認中	2月19日	2月20日		無症状または軽症～中等症
	37175例目	松阪市	女性	50代	確認中	2月19日	2月20日		無症状または軽症～中等症
	37174例目	多気町	女性	60代	確認中	2月20日	2月20日		無症状または軽症～中等症
	37173例目	松阪市	男性	50代	確認中	2月20日	2月20日		無症状または軽症～中等症
	37172例目	松阪市	女性	30代	確認中	2月19日	2月19日	確認中	無症状または軽症～中等症
	37171例目	津市	女性	60代	確認中	2月20日	2月20日		無症状または軽症～中等症
	37170例目	津市	女性	40代	確認中	2月18日	2月20日		無症状または軽症～中等症
	37169例目	津市	女性	60代	確認中	2月20日	2月20日	確認中	無症状または軽症～中等症
	37168例目	津市	男性	30代	確認中	2月17日	2月20日		無症状または軽症～中等症
	37167例目	津市	男性	40代	確認中	2月19日	2月20日	確認中	無症状または軽症～中等症
	37166例目	津市	女性	40代	確認中	2月20日	2月20日	確認中	無症状または軽症～中等症
	37165例目	津市	女性	30代	確認中	2月18日	2月20日		無症状または軽症～中等症
	37164例目	津市	男性	70代	確認中	2月19日	2月20日		無症状または軽症～中等症
	37163例目	津市	女性	30代	確認中	2月20日	2月20日	確認中	無症状または軽症～中等症
	37162例目	津市	男性	30代	確認中	2月16日	2月20日		無症状または軽症～中等症
	37161例目	津市	女性	50代	確認中	2月16日	2月19日		無症状または軽症～中等症
	37160例目	津市	男性	10歳未満	確認中	2月19日	2月20日	確認中	無症状または軽症～中等症
	37159例目	津市	男性	60代	確認中	2月19日	2月19日	確認中	無症状または軽症～中等症
	37158例目	津市	男性	20代	確認中	2月18日	2月20日	確認中	無症状または軽症～中等症
	37157例目	津市	女性	90代	確認中	2月19日	2月20日	確認中	無症状または軽症～中等症
	37156例目	津市	女性	70代	確認中		2月20日	確認中	

公表日	例目	居住地	性別	年代	職業	発症日	陽性判明日	属性	症状等
						2月18日			無症状または軽症～中等症
	37155例目	津市	男性	70代	確認中	2月15日	2月20日	確認中	無症状または軽症～中等症
	37154例目	津市	男性	80代	確認中	2月20日	2月20日		無症状または軽症～中等症
	37153例目	津市	女性	20代	確認中	2月19日	2月20日	確認中	無症状または軽症～中等症
	37152例目	津市	女性	30代	確認中	2月20日	2月20日		無症状または軽症～中等症
	37151例目	津市	男性	60代	確認中	2月18日	2月20日		無症状または軽症～中等症
	37150例目	津市	男性	40代	確認中	2月19日	2月20日		無症状または軽症～中等症
	37149例目	津市	男性	20代	確認中	2月18日	2月20日		無症状または軽症～中等症
	37148例目	津市	女性	70代	確認中	2月18日	2月20日		無症状または軽症～中等症
	37147例目	津市	男性	70代	確認中	2月20日	2月20日		無症状または軽症～中等症
	37146例目	津市	男性	70代	確認中	2月20日	2月20日		無症状または軽症～中等症
	37145例目	津市	女性	20代	確認中	2月17日	2月20日		無症状または軽症～中等症
	37144例目	津市	男性	20代	確認中	2月16日	2月20日	確認中	無症状または軽症～中等症
	37143例目	津市	女性	70代	確認中	2月17日	2月20日	確認中	無症状または軽症～中等症
	37142例目	津市	男性	10代	確認中	2月18日	2月20日	確認中	無症状または軽症～中等症
	37141例目	津市	女性	20代	確認中	2月18日	2月20日	確認中	無症状または軽症～中等症
	37140例目	津市	男性	20代	確認中	2月17日	2月20日	確認中	無症状または軽症～中等症
	37139例目	津市	女性	80代	確認中	2月19日	2月19日	確認中	無症状または軽症～中等症
	37138例目	津市	男性	20代	確認中	2月18日	2月19日	確認中	無症状または軽症～中等症
	37137例目	津市	男性	60代	確認中	2月19日	2月19日	確認中	無症状または軽症～中等症
	37136例目	津市	女性	40代	確認中	2月18日	2月19日	確認中	無症状または軽症～中等症
	37135例目	津市	男性	20代	確認中	2月16日	2月19日		無症状または軽症～中等症
	37134例目	津市	女性	20代	確認中		2月19日	確認中	

公表日	例目	居住地	性別	年代	職業	発症日	陽性判明日	属性	症状等
						2月18日			無症状または軽症～中等症
	37133例目	津市	女性	10歳未満	確認中	2月19日	2月19日		無症状または軽症～中等症
	37132例目	鈴鹿市	男性	40代	確認中	2月20日	2月21日		無症状または軽症～中等症
	37131例目	鈴鹿市	女性	80代	確認中	2月19日	2月21日		無症状または軽症～中等症
	37130例目	鈴鹿市	男性	50代	確認中	2月17日	2月21日		無症状または軽症～中等症
	37129例目	鈴鹿市	男性	10代	確認中	2月20日	2月21日	確認中	無症状または軽症～中等症
	37128例目	鈴鹿市	女性	10代	確認中	2月21日	2月21日	確認中	無症状または軽症～中等症
	37127例目	鈴鹿市	男性	30代	確認中	2月21日	2月21日	確認中	無症状または軽症～中等症
	37126例目	鈴鹿市	女性	40代	確認中	2月19日	2月21日	確認中	無症状または軽症～中等症
	37125例目	鈴鹿市	男性	10歳未満	確認中	2月21日	2月21日		無症状または軽症～中等症
	37124例目	鈴鹿市	女性	10歳未満	確認中	無症状	2月21日	確認中	無症状または軽症～中等症
	37123例目	鈴鹿市	男性	30代	確認中	2月21日	2月21日		無症状または軽症～中等症
	37122例目	鈴鹿市	女性	10歳未満	確認中	無症状	2月21日	確認中	無症状または軽症～中等症
	37121例目	鈴鹿市	男性	10歳未満	確認中	無症状	2月21日	確認中	無症状または軽症～中等症
	37120例目	鈴鹿市	男性	10歳未満	確認中	無症状	2月21日	確認中	無症状または軽症～中等症
	37119例目	鈴鹿市	女性	20代	確認中	2月17日	2月21日	確認中	無症状または軽症～中等症
	37118例目	鈴鹿市	女性	40代	確認中	2月20日	2月21日	確認中	無症状または軽症～中等症
	37117例目	鈴鹿市	男性	20代	確認中	2月20日	2月20日		無症状または軽症～中等症
	37116例目	鈴鹿市	女性	40代	確認中	2月20日	2月21日		無症状または軽症～中等症
	37115例目	鈴鹿市	男性	40代	確認中	2月20日	2月21日		無症状または軽症～中等症
	37114例目	鈴鹿市	女性	10歳未満	確認中	2月20日	2月21日	確認中	無症状または軽症～中等症
	37113例目	亀山市	女性	10歳未満	確認中	2月21日	2月21日	確認中	無症状または軽症～中等症
	37112例目	鈴鹿市	男性	20代	確認中		2月21日	確認中	

公表日	例目	居住地	性別	年代	職業	発症日	陽性判明日	属性	症状等
	36886例目	四日市市	女性	30代	無職	2月18日	2月20日	35231例目の濃厚接触者	軽症～中等症
	36885例目	四日市市	男性	10代	小学生	2月19日	2月20日	35857例目の接触者	軽症～中等症
	36884例目	県外	男性	10歳未満	園児	2月20日	2月20日		軽症～中等症
	36883例目	四日市市	男性	50代	会社員	2月19日	2月20日		軽症～中等症
	県外1069例目	朝日町	女性	40代	確認中	2月14日	2月20日	確認中	無症状または軽症～中等症
	県外1068例目	紀宝町	女性	10代	確認中	2月20日	2月20日	確認中	無症状または軽症～中等症
	県外1067例目	熊野市	女性	10代	確認中	2月20日	2月21日		無症状または軽症～中等症
	県外1066例目	伊勢市	男性	50代	確認中	2月17日	2月20日		無症状または軽症～中等症
	県外1065例目	玉城町	女性	50代	確認中	無症状	2月20日		無症状または軽症～中等症
	県外1064例目	伊勢市	女性	30代	確認中	2月18日	2月19日		無症状または軽症～中等症
	県外1063例目	鳥羽市	女性	20代	確認中	2月7日	2月19日	確認中	無症状または軽症～中等症
	県外1062例目	松阪市	女性	30代	確認中	2月15日	2月19日	確認中	無症状または軽症～中等症
	県外1061例目	松阪市	男性	20代	確認中	2月15日	2月17日		無症状または軽症～中等症
	県外1060例目	松阪市	男性	10代	確認中	無症状	2月20日		無症状または軽症～中等症
	県外1059例目	松阪市	女性	40代	確認中	無症状	2月19日	確認中	無症状または軽症～中等症
	県外1058例目	多気町	女性	20代	確認中	無症状	2月17日		無症状または軽症～中等症
	県外1057例目	松阪市	男性	30代	確認中	2月17日	2月19日		無症状または軽症～中等症
	県外1056例目	松阪市	女性	30代	確認中	2月19日	2月20日		無症状または軽症～中等症
	県外1055例目	松阪市	女性	60代	確認中	2月14日	2月20日	確認中	無症状または軽症～中等症
	県外1054例目	津市	女性	20代	確認中	2月15日	2月20日	確認中	無症状または軽症～中等症
	県外1053例目	津市	女性	20代	確認中	2月18日	2月20日	確認中	無症状または軽症～中等症
	県外1052例目	津市	女性	40代	確認中	2月18日	2月20日	確認中	無症状または軽症～中等症

公表日	例目	居住地	性別	年代	職業	発症日	陽性判明日	属性	症状等
	県外1051例目	津市	男性	30代	確認中	2月16日	2月19日	確認中	無症状または軽症～中等症
	県外1050例目	津市	女性	80代	確認中	2月19日	2月19日	確認中	無症状または軽症～中等症
	県外1049例目	津市	男性	20代	確認中	2月14日	2月19日	確認中	無症状または軽症～中等症
	県外1048例目	津市	男性	20代	確認中	2月16日	2月19日	確認中	無症状または軽症～中等症
	県外1047例目	津市	男性	20代	確認中	無症状	2月19日	確認中	無症状または軽症～中等症
	県外1046例目	津市	女性	60代	確認中	2月14日	2月19日	確認中	無症状または軽症～中等症
	県外1045例目	津市	男性	20代	確認中	2月12日	2月19日	確認中	無症状または軽症～中等症
2月21日 383件 県外発表40件	36882例目	朝日町	女性	10代	確認中	2月19日	2月20日		無症状または軽症～中等症
	36881例目	川越町	男性	80代	確認中	無症状	2月20日		無症状または軽症～中等症
	36880例目	菟野町	男性	20代	確認中	2月20日	2月20日		無症状または軽症～中等症
	36879例目	いなべ市	女性	10歳未満	確認中	2月20日	2月20日		無症状または軽症～中等症
	36878例目	いなべ市	女性	40代	確認中	2月16日	2月20日		無症状または軽症～中等症
	36877例目	いなべ市	女性	20代	確認中	2月18日	2月20日	確認中	無症状または軽症～中等症
	36876例目	いなべ市	女性	10代	確認中	2月17日	2月20日		無症状または軽症～中等症
	36875例目	桑名市	女性	10歳未満	確認中	2月19日	2月20日	確認中	無症状または軽症～中等症
	36874例目	朝日町	女性	30代	確認中	2月19日	2月20日	確認中	無症状または軽症～中等症
	36873例目	いなべ市	男性	30代	確認中	2月18日	2月20日	確認中	無症状または軽症～中等症
	36872例目	いなべ市	男性	20代	確認中	2月18日	2月20日		無症状または軽症～中等症
	36871例目	桑名市	女性	10歳未満	確認中	2月19日	2月20日		無症状または軽症～中等症
	36870例目	桑名市	男性	10代	確認中	2月18日	2月20日	確認中	無症状または軽症～中等症
	36869例目	桑名市	女性	30代	確認中	2月18日	2月20日	確認中	無症状または軽症～中等症
	36868例目	桑名市	男性	40代	確認中	2月19日	2月20日	確認中	無症状または軽症～中等症
	36867例目		男性	30代	確認中		2月20日	確認中	

公表日	例目	居住地	性別	年代	職業	発症日	陽性判明日	属性	症状等
						2月17日			無症状または軽症～中等症
	36690例目	松阪市	男性	50代	確認中	2月17日	2月19日		無症状または軽症～中等症
	36689例目	松阪市	男性	40代	確認中	2月18日	2月18日		無症状または軽症～中等症
	36688例目	松阪市	女性	10歳未満	確認中	2月18日	2月19日	確認中	無症状または軽症～中等症
	36687例目	松阪市	女性	30代	確認中	2月17日	2月18日		無症状または軽症～中等症
	36686例目	松阪市	男性	50代	確認中	2月17日	2月19日	確認中	無症状または軽症～中等症
	36685例目	松阪市	男性	30代	確認中	2月18日	2月19日	確認中	無症状または軽症～中等症
	36684例目	津市	女性	10歳未満	確認中	2月17日	2月19日		無症状または軽症～中等症
	36683例目	津市	男性	10歳未満	確認中	2月19日	2月19日	確認中	無症状または軽症～中等症
	36682例目	津市	女性	50代	確認中	2月16日	2月19日		無症状または軽症～中等症
	36681例目	津市	男性	10歳未満	確認中	2月18日	2月19日		無症状または軽症～中等症
	36680例目	津市	男性	30代	確認中	2月18日	2月19日	確認中	無症状または軽症～中等症
	36679例目	津市	男性	10歳未満	確認中	2月18日	2月19日		無症状または軽症～中等症
	36678例目	津市	男性	70代	確認中	2月16日	2月19日	確認中	無症状または軽症～中等症
	36677例目	津市	男性	70代	確認中	2月19日	2月19日	確認中	無症状または軽症～中等症
	36676例目	津市	男性	60代	確認中	2月19日	2月19日		無症状または軽症～中等症
	36675例目	津市	男性	20代	確認中	2月19日	2月19日		無症状または軽症～中等症
	36674例目	津市	男性	70代	確認中	2月18日	2月19日	確認中	無症状または軽症～中等症
	36673例目	津市	男性	10代	確認中	2月17日	2月19日	確認中	無症状または軽症～中等症
	36672例目	津市	女性	10歳未満	確認中	2月16日	2月19日	確認中	無症状または軽症～中等症
	36671例目	津市	女性	10歳未満	確認中	2月18日	2月19日	確認中	無症状または軽症～中等症
	36670例目	津市	女性	10代	確認中	2月17日	2月19日	確認中	無症状または軽症～中等症
	36669例目	津市	女性		確認中		2月19日	確認中	

公表日	例目	居住地	性別	年代	職業	発症日	陽性判明日	属性	症状等
				10歳未満		2月17日			無症状または軽症～中等症
	36668例目	津市	男性	50代	確認中	無症状	2月18日	確認中	無症状または軽症～中等症
	36667例目	津市	女性	40代	確認中	2月17日	2月19日	確認中	無症状または軽症～中等症
	36666例目	津市	女性	10代	確認中	2月17日	2月19日	確認中	無症状または軽症～中等症
	36665例目	津市	男性	60代	確認中	2月18日	2月19日	確認中	無症状または軽症～中等症
	36664例目	津市	男性	40代	確認中	2月18日	2月19日		無症状または軽症～中等症
	36663例目	津市	女性	10歳未満	確認中	2月18日	2月19日	確認中	無症状または軽症～中等症
	36662例目	津市	女性	40代	確認中	2月18日	2月19日		無症状または軽症～中等症
	36661例目	津市	女性	30代	確認中	2月18日	2月19日	確認中	無症状または軽症～中等症
	36660例目	津市	女性	60代	確認中	2月16日	2月18日	確認中	無症状または軽症～中等症
	36659例目	津市	男性	60代	確認中	2月18日	2月19日		無症状または軽症～中等症
	36658例目	津市	男性	20代	確認中	2月14日	2月18日	確認中	無症状または軽症～中等症
	36657例目	津市	女性	50代	確認中	2月18日	2月19日	確認中	無症状または軽症～中等症
	36656例目	津市	女性	20代	確認中	2月17日	2月19日		無症状または軽症～中等症
	36655例目	津市	男性	50代	確認中	2月15日	2月19日	確認中	無症状または軽症～中等症
	36654例目	津市	男性	70代	確認中	2月16日	2月19日		無症状または軽症～中等症
	36653例目	津市	女性	10代	確認中	2月15日	2月19日	確認中	無症状または軽症～中等症
	36652例目	津市	女性	30代	確認中	2月18日	2月19日	確認中	無症状または軽症～中等症
	36651例目	津市	男性	10歳未満	確認中	2月18日	2月19日		無症状または軽症～中等症
	36650例目	津市	男性	10代	確認中	2月13日	2月19日	確認中	無症状または軽症～中等症
	36649例目	津市	男性	70代	確認中	2月19日	2月19日		無症状または軽症～中等症
	36648例目	津市	男性	20代	確認中	2月18日	2月19日		無症状または軽症～中等症
	36647例目	津市	男性	60代	確認中		2月19日		

公表日	例目	居住地	性別	年代	職業	発症日	陽性判明日	属性	症状等
						2月10日			無症状または軽症～中等症
	36646例目	津市	女性	50代	確認中	2月18日	2月19日	確認中	無症状または軽症～中等症
	36645例目	津市	男性	10歳未満	確認中	2月19日	2月19日		無症状または軽症～中等症
	36644例目	津市	男性	10歳未満	確認中	2月17日	2月19日	確認中	無症状または軽症～中等症
	36643例目	津市	女性	20代	確認中	2月18日	2月19日		無症状または軽症～中等症
	36642例目	津市	男性	70代	確認中	2月18日	2月19日		無症状または軽症～中等症
	36641例目	津市	女性	10代	確認中	2月18日	2月19日	確認中	無症状または軽症～中等症
	36640例目	津市	女性	20代	確認中	2月18日	2月19日	確認中	無症状または軽症～中等症
	36639例目	津市	女性	10歳未満	確認中	2月17日	2月19日		無症状または軽症～中等症
	36638例目	津市	女性	10歳未満	確認中	2月19日	2月19日	確認中	無症状または軽症～中等症
	36637例目	津市	女性	40代	確認中	2月15日	2月19日		無症状または軽症～中等症
	36636例目	津市	女性	30代	確認中	2月14日	2月19日	確認中	無症状または軽症～中等症
	36635例目	津市	男性	30代	確認中	2月15日	2月19日		無症状または軽症～中等症
	36634例目	津市	男性	40代	確認中	2月18日	2月19日	確認中	無症状または軽症～中等症
	36633例目	津市	男性	10代	確認中	2月17日	2月19日		無症状または軽症～中等症
	36632例目	津市	男性	30代	確認中	2月14日	2月19日		無症状または軽症～中等症
	36631例目	津市	男性	60代	確認中	2月18日	2月19日		無症状または軽症～中等症
	36630例目	津市	男性	30代	確認中	2月18日	2月19日		無症状または軽症～中等症
	36629例目	津市	女性	80代	確認中	2月19日	2月19日	確認中	無症状または軽症～中等症
	36628例目	津市	男性	50代	確認中	2月16日	2月19日	確認中	無症状または軽症～中等症
	36627例目	津市	女性	30代	確認中	2月16日	2月19日	確認中	無症状または軽症～中等症
	36626例目	津市	男性	10代	確認中	2月18日	2月19日	確認中	無症状または軽症～中等症
	36625例目	津市	男性	30代	確認中		2月19日		

公表日	例目	居住地	性別	年代	職業	発症日	陽性判明日	属性	症状等
						2月18日			無症状または軽症～中等症
	36624例目	津市	女性	20代	確認中	2月17日	2月19日		無症状または軽症～中等症
	36623例目	津市	女性	10歳未満	確認中	2月18日	2月19日		無症状または軽症～中等症
	36622例目	津市	男性	40代	確認中	2月16日	2月19日	確認中	無症状または軽症～中等症
	36621例目	津市	女性	40代	確認中	2月17日	2月19日	確認中	無症状または軽症～中等症
	36620例目	津市	男性	30代	確認中	2月17日	2月19日		無症状または軽症～中等症
	36619例目	津市	女性	20代	確認中	2月18日	2月19日		無症状または軽症～中等症
	36618例目	津市	女性	60代	確認中	2月18日	2月19日	確認中	無症状または軽症～中等症
	36617例目	津市	女性	50代	確認中	2月16日	2月18日	確認中	無症状または軽症～中等症
	36616例目	津市	男性	20代	確認中	2月18日	2月18日	確認中	無症状または軽症～中等症
	36615例目	津市	女性	30代	確認中	無症状	2月18日	確認中	無症状または軽症～中等症
	36614例目	津市	女性	40代	確認中	2月18日	2月19日	確認中	無症状または軽症～中等症
	36613例目	津市	男性	10代	確認中	無症状	2月19日	確認中	無症状または軽症～中等症
	36612例目	津市	女性	20代	確認中	2月16日	2月19日	確認中	無症状または軽症～中等症
	36611例目	津市	女性	30代	確認中	2月9日	2月19日	確認中	無症状または軽症～中等症
	36610例目	津市	男性	20代	確認中	2月17日	2月19日	確認中	無症状または軽症～中等症
	36609例目	津市	男性	80代	確認中	2月18日	2月18日	確認中	無症状または軽症～中等症
	36608例目	津市	女性	80代	確認中	2月18日	2月18日		無症状または軽症～中等症
	36607例目	津市	女性	20代	確認中	2月16日	2月19日		無症状または軽症～中等症
	36606例目	津市	男性	30代	確認中	2月16日	2月18日		無症状または軽症～中等症
	36605例目	鈴鹿市	男性	30代	確認中	2月19日	2月20日		無症状または軽症～中等症
	36604例目	鈴鹿市	男性	50代	確認中	2月17日	2月20日	確認中	無症状または軽症～中等症
	36603例目	鈴鹿市	男性	20代	確認中		2月20日		

公表日	例目	居住地	性別	年代	職業	発症日	陽性判明日	属性	症状等
	県外1028例目	木曾岬町	女性	40代	確認中	無症状	2月18日		無症状または軽症～中等症
	県外1027例目	桑名市	女性	50代	確認中	2月17日	2月19日	確認中	無症状または軽症～中等症
	県外1026例目	紀宝町	女性	60代	確認中	無症状	2月20日		無症状または軽症～中等症
	県外1025例目	名張市	男性	70代	確認中	2月20日	2月20日	確認中	無症状または軽症～中等症
	県外1024例目	名張市	女性	80代	確認中	無症状	2月20日	確認中	無症状または軽症～中等症
	県外1023例目	伊賀市	男性	50代	確認中	2月16日	2月20日		無症状または軽症～中等症
	県外1022例目	伊賀市	女性	10歳未満	確認中	無症状	2月19日	確認中	無症状または軽症～中等症
	県外1021例目	伊賀市	男性	30代	確認中	2月18日	2月19日	確認中	無症状または軽症～中等症
	県外1020例目	名張市	男性	40代	確認中	2月14日	2月17日		無症状または軽症～中等症
	県外1019例目	志摩市	男性	10歳未満	確認中	2月15日	2月19日	確認中	無症状または軽症～中等症
	県外1018例目	志摩市	女性	10代	確認中	無症状	2月19日	確認中	無症状または軽症～中等症
	県外1017例目	松阪市	女性	40代	確認中	2月15日	2月19日	確認中	無症状または軽症～中等症
	県外1016例目	松阪市	男性	20代	確認中	2月17日	2月20日		無症状または軽症～中等症
	県外1015例目	明和町	女性	60代	確認中	無症状	2月19日		無症状または軽症～中等症
	県外1014例目	松阪市	女性	40代	確認中	2月18日	2月19日	確認中	無症状または軽症～中等症
	県外1013例目	津市	女性	20代	確認中	2月18日	2月19日	確認中	無症状または軽症～中等症
	県外1012例目	津市	男性	20代	確認中	2月16日	2月18日	確認中	無症状または軽症～中等症
	県外1011例目	亀山市	男性	40代	確認中	2月12日	2月18日		無症状または軽症～中等症
	県外1010例目	亀山市	男性	20代	確認中	2月17日	2月19日		無症状または軽症～中等症
	県外1009例目	四日市市	男性	60代	自営業	2月8日	2月20日	29740例目の濃厚接触者	軽症～中等症
	県外1008例目	四日市市	女性	60代	自営業	2月9日	2月20日	29740例目の濃厚接触者	軽症～中等症
			女性	50代	保育士		2月20日		軽症～中等症

公表日	例目	居住地	性別	年代	職業	発症日	陽性判明日	属性	症状等	
	県外1007例目	四日市市				2月18日				
	県外1006例目	四日市市	女性	10歳未満	園児	2月9日	2月19日	30568例目の濃厚接触者	軽症～中等症	
	県外1005例目	四日市市	女性	40代	会社員	2月14日	2月19日	30568例目の濃厚接触者	軽症～中等症	
2月20日 675件 県外発表22件	36499例目	桑名市	男性	10代	確認中	2月17日	2月19日	確認中	無症状または軽症～中等症	
	36498例目	桑名市	男性	30代	確認中	2月12日	2月19日	確認中	無症状または軽症～中等症	
	36497例目	桑名市	男性	50代	確認中	2月16日	2月19日	確認中	無症状または軽症～中等症	
	36496例目	桑名市	女性	20代	確認中	2月17日	2月19日		無症状または軽症～中等症	
	36495例目	東員町	女性	40代	確認中	2月17日	2月19日		無症状または軽症～中等症	
	36494例目	東員町	女性	50代	確認中	2月17日	2月19日	確認中	無症状または軽症～中等症	
	36493例目	いなべ市	男性	10歳未満	確認中	2月18日	2月19日		無症状または軽症～中等症	
	36492例目	東員町	男性	40代	確認中	2月17日	2月19日		無症状または軽症～中等症	
	36491例目	菟野町	男性	10代	確認中	2月18日	2月19日	確認中	無症状または軽症～中等症	
	36490例目	木曾岬町	男性	10歳未満	確認中	2月19日	2月19日	確認中	無症状または軽症～中等症	
	36489例目	朝日町	女性	30代	確認中	2月19日	2月19日	確認中	無症状または軽症～中等症	
	36488例目	桑名市	男性	10歳未満	確認中	2月19日	2月19日	確認中	無症状または軽症～中等症	
	36487例目	桑名市	女性	10歳未満	確認中	2月18日	2月19日	確認中	無症状または軽症～中等症	
	36486例目	桑名市	女性	10歳未満	確認中	2月18日	2月19日	確認中	無症状または軽症～中等症	
	36485例目	東員町	男性	70代	確認中	2月16日	2月19日		無症状または軽症～中等症	
	36484例目	いなべ市	男性	40代	確認中	2月14日	2月19日		無症状または軽症～中等症	
	36483例目	いなべ市	女性	40代	確認中	2月18日	2月19日	確認中	無症状または軽症～中等症	
	36482例目	いなべ市	男性	40代	確認中	2月19日	2月19日	確認中	無症状または軽症～中等症	
	36481例目			女性	30代	確認中		2月19日	確認中	

公表日	例目	居住地	性別	年代	職業	発症日	陽性判明日	属性	症状等
				10歳未満		2月18日			無症状または軽症～中等症
	36150例目	松阪市	男性	40代	確認中	2月17日	2月18日		無症状または軽症～中等症
	36149例目	松阪市	女性	30代	確認中	2月16日	2月17日	確認中	無症状または軽症～中等症
	36148例目	松阪市	男性	40代	確認中	2月17日	2月18日		無症状または軽症～中等症
	36147例目	松阪市	男性	10代	確認中	2月17日	2月18日		無症状または軽症～中等症
	36146例目	松阪市	女性	20代	確認中	2月15日	2月18日		無症状または軽症～中等症
	36145例目	松阪市	男性	10歳未満	確認中	2月17日	2月18日	確認中	無症状または軽症～中等症
	36144例目	松阪市	女性	40代	確認中	2月18日	2月18日	確認中	無症状または軽症～中等症
	36143例目	松阪市	男性	10代	確認中	2月16日	2月18日	確認中	無症状または軽症～中等症
	36142例目	津市	女性	30代	確認中	2月17日	2月18日	確認中	無症状または軽症～中等症
	36141例目	津市	男性	60代	確認中	2月17日	2月18日	確認中	無症状または軽症～中等症
	36140例目	津市	女性	60代	確認中	2月17日	2月18日		無症状または軽症～中等症
	36139例目	津市	女性	10代	確認中	2月16日	2月18日	確認中	無症状または軽症～中等症
	36138例目	津市	女性	60代	確認中	2月17日	2月18日	確認中	無症状または軽症～中等症
	36137例目	津市	女性	10歳未満	確認中	2月18日	2月18日		無症状または軽症～中等症
	36136例目	津市	男性	10歳未満	確認中	2月18日	2月18日	確認中	無症状または軽症～中等症
	36135例目	津市	女性	30代	確認中	2月17日	2月18日	確認中	無症状または軽症～中等症
	36134例目	津市	男性	40代	確認中	2月18日	2月18日	確認中	無症状または軽症～中等症
	36133例目	津市	女性	40代	確認中	2月18日	2月18日		無症状または軽症～中等症
	36132例目	津市	男性	40代	確認中	2月18日	2月18日	確認中	無症状または軽症～中等症
	36131例目	津市	女性	10歳未満	確認中	2月14日	2月18日		無症状または軽症～中等症
	36130例目	津市	女性	30代	確認中	2月15日	2月18日	確認中	無症状または軽症～中等症
	36129例目	津市	女性	40代	確認中		2月18日	確認中	

公表日	例目	居住地	性別	年代	職業	発症日	陽性判明日	属性	症状等
						2月18日			無症状または軽症～中等症
	36128例目	津市	女性	30代	確認中	2月17日	2月18日	確認中	無症状または軽症～中等症
	36127例目	津市	女性	20代	確認中	2月17日	2月18日		無症状または軽症～中等症
	36126例目	津市	女性	80代	確認中	無症状	2月18日	確認中	無症状または軽症～中等症
	36125例目	津市	女性	20代	確認中	2月16日	2月18日		無症状または軽症～中等症
	36124例目	津市	男性	20代	確認中	2月16日	2月18日	確認中	無症状または軽症～中等症
	36123例目	津市	男性	40代	確認中	2月12日	2月18日	確認中	無症状または軽症～中等症
	36122例目	津市	男性	10歳未満	確認中	2月16日	2月18日	確認中	無症状または軽症～中等症
	36121例目	津市	男性	10代	確認中	2月18日	2月18日	確認中	無症状または軽症～中等症
	36120例目	津市	男性	20代	確認中	2月17日	2月18日	確認中	無症状または軽症～中等症
	36119例目	津市	女性	30代	確認中	2月16日	2月18日	確認中	無症状または軽症～中等症
	36118例目	津市	女性	30代	確認中	2月14日	2月18日	確認中	無症状または軽症～中等症
	36117例目	津市	男性	10歳未満	確認中	2月14日	2月18日	確認中	無症状または軽症～中等症
	36116例目	津市	男性	40代	確認中	2月15日	2月18日		無症状または軽症～中等症
	36115例目	津市	男性	20代	確認中	2月15日	2月18日		無症状または軽症～中等症
	36114例目	津市	女性	50代	確認中	2月18日	2月18日	確認中	無症状または軽症～中等症
	36113例目	津市	男性	30代	確認中	2月16日	2月18日		無症状または軽症～中等症
	36112例目	津市	女性	80代	確認中	2月17日	2月18日	確認中	無症状または軽症～中等症
	36111例目	津市	男性	30代	確認中	2月17日	2月18日	確認中	無症状または軽症～中等症
	36110例目	津市	男性	40代	確認中	2月17日	2月18日		無症状または軽症～中等症
	36109例目	津市	女性	20代	確認中	2月16日	2月18日		無症状または軽症～中等症
	36108例目	津市	女性	80代	確認中	2月18日	2月18日	確認中	無症状または軽症～中等症
	36107例目	津市	女性	80代	確認中		2月18日	確認中	

公表日	例目	居住地	性別	年代	職業	発症日	陽性判明日	属性	症状等
						2月18日			無症状または軽症～中等症
	36106例目	津市	女性	10代	確認中	無症状	2月18日	確認中	無症状または軽症～中等症
	36105例目	津市	男性	10代	確認中	無症状	2月18日	確認中	無症状または軽症～中等症
	36104例目	津市	女性	30代	確認中	2月16日	2月18日	確認中	無症状または軽症～中等症
	36103例目	津市	女性	20代	確認中	2月16日	2月18日	確認中	無症状または軽症～中等症
	36102例目	津市	女性	20代	確認中	2月16日	2月18日	確認中	無症状または軽症～中等症
	36101例目	津市	女性	20代	確認中	2月16日	2月18日	確認中	無症状または軽症～中等症
	36100例目	津市	男性	70代	確認中	2月15日	2月17日		無症状または軽症～中等症
	36099例目	津市	男性	90代	確認中	2月16日	2月18日	確認中	無症状または軽症～中等症
	36098例目	津市	女性	10歳未満	確認中	2月13日	2月18日		無症状または軽症～中等症
	36097例目	津市	男性	10代	確認中	2月16日	2月18日	確認中	無症状または軽症～中等症
	36096例目	津市	女性	10代	確認中	2月15日	2月18日	確認中	無症状または軽症～中等症
	36095例目	津市	女性	40代	確認中	2月15日	2月18日	確認中	無症状または軽症～中等症
	36094例目	津市	女性	10歳未満	確認中	2月16日	2月18日	確認中	無症状または軽症～中等症
	36093例目	津市	男性	60代	確認中	2月16日	2月18日		無症状または軽症～中等症
	36092例目	津市	男性	50代	確認中	2月15日	2月18日	確認中	無症状または軽症～中等症
	36091例目	津市	男性	60代	確認中	2月15日	2月18日		無症状または軽症～中等症
	36090例目	津市	女性	40代	確認中	2月16日	2月18日		無症状または軽症～中等症
	36089例目	津市	男性	60代	確認中	2月14日	2月18日	確認中	無症状または軽症～中等症
	36088例目	津市	男性	50代	確認中	2月16日	2月18日	確認中	無症状または軽症～中等症
	36087例目	津市	女性	10歳未満	確認中	2月16日	2月18日	確認中	無症状または軽症～中等症
	36086例目	津市	男性	10歳未満	確認中	2月17日	2月18日	確認中	無症状または軽症～中等症
	36085例目	津市	女性		確認中		2月18日	確認中	

公表日	例目	居住地	性別	年代	職業	発症日	陽性判明日	属性	症状等
				10歳未満		2月18日			無症状または軽症～中等症
	36084例目	津市	男性	40代	確認中	無症状	2月18日		無症状または軽症～中等症
	36083例目	津市	女性	50代	確認中	2月17日	2月18日		無症状または軽症～中等症
	36082例目	津市	男性	30代	確認中	2月17日	2月18日		無症状または軽症～中等症
	36081例目	津市	女性	50代	確認中	2月17日	2月18日	確認中	無症状または軽症～中等症
	36080例目	津市	女性	10歳未満	確認中	2月18日	2月18日	確認中	無症状または軽症～中等症
	36079例目	津市	男性	10代	確認中	2月17日	2月18日	確認中	無症状または軽症～中等症
	36078例目	津市	女性	10歳未満	確認中	2月16日	2月18日	確認中	無症状または軽症～中等症
	36077例目	津市	男性	40代	確認中	2月17日	2月18日	確認中	無症状または軽症～中等症
	36076例目	津市	女性	60代	確認中	2月17日	2月18日	確認中	無症状または軽症～中等症
	36075例目	津市	女性	50代	確認中	2月17日	2月18日	確認中	無症状または軽症～中等症
	36074例目	津市	男性	10歳未満	確認中	2月17日	2月18日	確認中	無症状または軽症～中等症
	36073例目	津市	女性	10代	確認中	2月16日	2月18日	確認中	無症状または軽症～中等症
	36072例目	津市	男性	40代	確認中	無症状	2月18日	確認中	無症状または軽症～中等症
	36071例目	津市	女性	80代	確認中	無症状	2月18日	確認中	無症状または軽症～中等症
	36070例目	津市	女性	80代	確認中	無症状	2月18日	確認中	無症状または軽症～中等症
	36069例目	津市	男性	80代	確認中	無症状	2月18日	確認中	無症状または軽症～中等症
	36068例目	津市	女性	60代	確認中	2月17日	2月18日		無症状または軽症～中等症
	36067例目	津市	男性	30代	確認中	2月13日	2月18日	確認中	無症状または軽症～中等症
	36066例目	津市	女性	30代	確認中	2月12日	2月18日	確認中	無症状または軽症～中等症
	36065例目	津市	男性	10代	確認中	2月17日	2月18日		無症状または軽症～中等症
	36064例目	津市	女性	30代	確認中	2月14日	2月18日	確認中	無症状または軽症～中等症
	36063例目	津市	女性	50代	確認中		2月18日	確認中	

公表日	例目	居住地	性別	年代	職業	発症日	陽性判明日	属性	症状等
						2月16日			無症状または軽症～中等症
	36062例目	津市	女性	30代	確認中	2月16日	2月18日	確認中	無症状または軽症～中等症
	36061例目	津市	女性	40代	確認中	2月15日	2月18日	確認中	無症状または軽症～中等症
	36060例目	津市	男性	40代	確認中	2月17日	2月18日		無症状または軽症～中等症
	36059例目	津市	女性	10代	確認中	2月16日	2月18日	確認中	無症状または軽症～中等症
	36058例目	津市	男性	10代	確認中	2月17日	2月18日	確認中	無症状または軽症～中等症
	36057例目	津市	男性	20代	確認中	2月14日	2月18日		無症状または軽症～中等症
	36056例目	津市	男性	10代	確認中	2月16日	2月18日		無症状または軽症～中等症
	36055例目	津市	女性	10歳未満	確認中	2月17日	2月18日	確認中	無症状または軽症～中等症
	36054例目	津市	女性	10歳未満	確認中	2月17日	2月18日		無症状または軽症～中等症
	36053例目	津市	女性	10歳未満	確認中	2月17日	2月18日	確認中	無症状または軽症～中等症
	36052例目	津市	男性	60代	確認中	2月17日	2月18日		無症状または軽症～中等症
	36051例目	津市	男性	20代	確認中	2月16日	2月18日		無症状または軽症～中等症
	36050例目	津市	女性	10歳未満	確認中	2月18日	2月18日	確認中	無症状または軽症～中等症
	36049例目	津市	男性	40代	確認中	2月18日	2月18日	確認中	無症状または軽症～中等症
	36048例目	津市	男性	50代	確認中	2月11日	2月18日		無症状または軽症～中等症
	36047例目	津市	男性	30代	確認中	2月16日	2月18日	確認中	無症状または軽症～中等症
	36046例目	津市	女性	70代	確認中	2月16日	2月18日		無症状または軽症～中等症
	36045例目	津市	女性	30代	確認中	2月16日	2月18日		無症状または軽症～中等症
	36044例目	津市	男性	50代	確認中	2月16日	2月18日	確認中	無症状または軽症～中等症
	36043例目	津市	女性	40代	確認中	2月14日	2月18日	確認中	無症状または軽症～中等症
	36042例目	津市	女性	30代	確認中	2月15日	2月18日	確認中	無症状または軽症～中等症
	36041例目	津市	女性	50代	確認中		2月18日	確認中	

公表日	例目	居住地	性別	年代	職業	発症日	陽性判明日	属性	症状等
						2月17日			無症状または軽症～中等症
	36040例目	津市	女性	20代	確認中	2月15日	2月18日	確認中	無症状または軽症～中等症
	36039例目	津市	男性	20代	確認中	2月16日	2月18日		無症状または軽症～中等症
	36038例目	津市	男性	10代	確認中	2月17日	2月18日	確認中	無症状または軽症～中等症
	36037例目	津市	女性	10歳未満	確認中	2月18日	2月18日	確認中	無症状または軽症～中等症
	36036例目	津市	男性	20代	確認中	2月15日	2月18日		無症状または軽症～中等症
	36035例目	津市	男性	40代	確認中	2月14日	2月17日		無症状または軽症～中等症
	36034例目	津市	女性	50代	確認中	2月16日	2月18日		無症状または軽症～中等症
	36033例目	津市	女性	10歳未満	確認中	2月17日	2月18日	確認中	無症状または軽症～中等症
	36032例目	津市	女性	10代	確認中	2月17日	2月18日	確認中	無症状または軽症～中等症
	36031例目	津市	女性	70代	確認中	2月16日	2月18日	確認中	無症状または軽症～中等症
	36030例目	津市	女性	20代	確認中	2月16日	2月18日	確認中	無症状または軽症～中等症
	36029例目	津市	男性	50代	確認中	2月16日	2月18日	確認中	無症状または軽症～中等症
	36028例目	津市	女性	40代	確認中	2月15日	2月18日	確認中	無症状または軽症～中等症
	36027例目	津市	女性	40代	確認中	2月13日	2月18日		無症状または軽症～中等症
	36026例目	津市	男性	10代	確認中	2月16日	2月18日	確認中	無症状または軽症～中等症
	36025例目	津市	女性	60代	確認中	2月14日	2月18日	確認中	無症状または軽症～中等症
	36024例目	津市	女性	30代	確認中	2月15日	2月17日		無症状または軽症～中等症
	36023例目	津市	女性	20代	確認中	2月17日	2月17日	確認中	無症状または軽症～中等症
	36022例目	津市	女性	20代	確認中	2月15日	2月17日		無症状または軽症～中等症
	36021例目	津市	女性	10代	確認中	2月17日	2月17日		無症状または軽症～中等症
	36020例目	鈴鹿市	女性	60代	確認中	2月17日	2月19日		無症状または軽症～中等症
	36019例目	鈴鹿市	男性	10代	確認中		2月19日	確認中	

公表日	例目	居住地	性別	年代	職業	発症日	陽性判明日	属性	症状等
		四日市市				2月16日		32860例目の濃厚接触者	
	35831例目	四日市市	女性	40代	会社員	2月17日	2月18日	33677例目の濃厚接触者	軽症～中等症
	35830例目	四日市市	男性	50代	会社員	2月18日	2月18日		軽症～中等症
	35829例目	四日市市	男性	10代	中学生	2月17日	2月18日	32784例目の接触者	軽症～中等症
	35828例目	四日市市	女性	30代	会社員	2月15日	2月18日		軽症～中等症
	35827例目	四日市市	男性	50代	自営業	2月17日	2月18日	33677例目の濃厚接触者	軽症～中等症
	35826例目	四日市市	女性	10歳未満	園児	2月17日	2月18日	28095例目の接触者	軽症～中等症
	35825例目	四日市市	男性	10歳未満	未就学児	2月18日	2月18日	34547例目の濃厚接触者	軽症～中等症
	県外1004例目	木曽岬町	男性	10歳未満	確認中	無症状	2月19日	確認中	無症状または軽症～中等症
	県外1003例目	木曽岬町	男性	10代	確認中	2月18日	2月19日	確認中	無症状または軽症～中等症
	県外1002例目	木曽岬町	男性	10代	確認中	2月18日	2月19日	確認中	無症状または軽症～中等症
	県外1001例目	紀宝町	女性	40代	確認中	2月17日	2月19日	確認中	無症状または軽症～中等症
	県外1000例目	紀宝町	男性	10歳未満	確認中	2月19日	2月19日		無症状または軽症～中等症
	県外999例目	紀宝町	男性	10歳未満	確認中	2月19日	2月19日		無症状または軽症～中等症
	県外998例目	名張市	女性	50代	確認中	2月15日	2月17日		無症状または軽症～中等症
	県外997例目	伊賀市	女性	10代	確認中	2月10日	2月18日		無症状または軽症～中等症
	県外996例目	伊賀市	女性	40代	確認中	無症状	2月18日	確認中	無症状または軽症～中等症
	県外995例目	松阪市	男性	30代	確認中	2月11日	2月14日	確認中	無症状または軽症～中等症
	県外994例目	津市	男性	30代	確認中	2月18日	2月18日	確認中	無症状または軽症～中等症
	県外993例目	津市	男性	40代	確認中	無症状	2月17日	確認中	無症状または軽症～中等症
	県外992例目	津市	男性	40代	確認中	無症状	2月18日	確認中	無症状または軽症～中等症

公表日	例目	居住地	性別	年代	職業	発症日	陽性判明日	属性	症状等
	県外991例目	津市	女性	10代	確認中	2月15日	2月18日	確認中	無症状または軽症～中等症
	県外990例目	津市	男性	50代	確認中	2月10日	2月16日		無症状または軽症～中等症
	県外989例目	津市	男性	30代	確認中	2月14日	2月16日	確認中	無症状または軽症～中等症
	県外988例目	津市	男性	30代	確認中	2月11日	2月17日		無症状または軽症～中等症
	県外987例目	鈴鹿市	女性	70代	確認中	2月19日	2月19日		無症状または軽症～中等症
	県外986例目	鈴鹿市	女性	30代	確認中	2月17日	2月19日	確認中	無症状または軽症～中等症
	県外985例目	鈴鹿市	男性	30代	確認中	2月13日	2月19日	確認中	無症状または軽症～中等症
	県外984例目	四日市市	男性	20代	会社員	2月17日	2月18日	33681例目の濃厚接触者	軽症～中等症
	県外983例目	四日市市	女性	50代	施設職員	無症状	2月17日		無症状

■月別の事例一覧ページへのリンク

- ・ [令和4\(2022\)年2月20日以降公表分\(35825例目～\)](#)
- ・ [令和4\(2022\)年2月10日～19日公表分\(28955例目～35824例目\)](#)
- ・ [令和4\(2022\)年2月1日～2月9日公表分\(22294例目～28954例目\)](#)
- ・ [令和4\(2022\)年1月公表分\(14822例目～22293例目\)](#)
- ・ [令和3\(2021\)年12月公表分\(14816例目～14821例目\)](#)
- ・ [令和3\(2021\)年11月公表分\(14792例目～14815例目\)](#)
- ・ [令和3\(2021\)年10月公表分\(14620例目～14791例目\)](#)
- ・ [令和3\(2021\)年9月公表分\(12383例目～14619例目\)](#)
- ・ [令和3\(2021\)年8月公表分\(5764例目～12382例目\)](#)
- ・ [令和3\(2021\)年7月公表分\(5258例目～5763例目\)](#)
- ・ [令和3\(2021\)年6月公表分\(4915例目～5257例目\)](#)
- ・ [令和3\(2021\)年5月公表分\(3766例目～4914例目\)](#)
- ・ [令和3\(2021\)年4月公表分\(2754例目～3765例目\)](#)
- ・ [令和3\(2021\)年3月公表分\(2529例目～2753例目\)](#)
- ・ [令和3\(2021\)年2月公表分\(2189例目～2528例目\)](#)
- ・ [令和3\(2021\)年1月公表分\(1292例目～2188例目\)](#)
- ・ [令和2\(2020\)年12月公表分\(859例目～1291例目\)](#)
- ・ [令和2\(2020\)年11月公表分\(566例目～858例目\)](#)
- ・ [令和2\(2020\)年10月公表分\(510例目～565例目\)](#)
- ・ [令和2\(2020\)年9月公表分\(381例目～509例目\)](#)
- ・ [令和2\(2020\)年8月公表分\(102例目～380例目\)](#)
- ・ [令和2\(2020\)年1月～7月公表分\(1例目～101例目\)](#)

本ページに関する問い合わせ先



新型コロナウイルス感染症の発生状況(令和4年2月10日～19日)

県内で判明した事例一覧(令和4年2月10日～19日)

公表内容について

三重県では、県民の皆さん等に感染拡大防止の参考としていただくため個人の行動歴などの情報を公表していましたが、感染リスクのある行動にどのようなものがあるのかは広く知られるところとなっていますので、令和3(2021)年8月7日以降は公表内容を見直し、行動歴などは公表しないこととしました。また、令和3(2021)年8月6日以前の個別の陽性者の公表資料(行動歴などの記載されたもの)は、当時の感染拡大防止の役割を終えているため、令和3(2021)年10月13日に公開を終了しました。

※4480例目、9751例目、20322例目、32119例目、32974例目、34507例目、県外468例目は欠番となりましたので、新規感染者数累計は6減となります。

今月の事例一覧

- 令和4年2月公表分については、件数が多いため分割して掲載しています。[2月1日～9日公表分](#) [2月20日以降公表分](#)
- 他の月の事例一覧(月別の事例一覧ページへのリンク)は[こちらから](#)
- クラスター報については「[新型コロナウイルス感染症のクラスター発生状況](#)」ページをご覧ください。

公表日	例目	居住地	性別	年代	職業	発症日	陽性判明日	属性	症状等
2月19日 594件 県外発表41件	35824例目	東員町	男性	10代	確認中	2月18日	2月18日		無症状または軽症～中等症
	35823例目	菟野町	女性	60代	確認中	2月17日	2月18日		無症状または軽症～中等症
	35822例目	朝日町	女性	10代	確認中	2月17日	2月18日		無症状または軽症～中等症
	35821例目	朝日町	男性	10代	確認中	2月17日	2月18日	確認中	無症状または軽症～中等症
	35820例目	朝日町	男性	40代	確認中	2月18日	2月18日		無症状または軽症～中等症
	35819例目	桑名市	男性	40代	確認中	2月16日	2月17日		無症状または軽症～中等症
	35818例目	桑名市	女性	30代	確認中	2月18日	2月18日		無症状または軽症～中等症
	35817例目	桑名市	女性	40代	確認中	2月14日	2月18日		無症状または軽症～中等症
	35816例目	東員町	男性	30代	確認中	2月17日	2月18日	確認中	無症状または軽症～中等症
	35815例目	東員町	女性	10歳未満	確認中	2月17日	2月18日	確認中	無症状または軽症～中等症

公表日	例目	居住地	性別	年代	職業	発症日	陽性判明日	属性	症状等
				10歳未満		2月17日			無症状または軽症~中等症
	35527例目	松阪市	男性	20代	確認中	2月16日	2月17日	確認中	無症状または軽症~中等症
	35526例目	松阪市	女性	20代	確認中	2月16日	2月17日	確認中	無症状または軽症~中等症
	35525例目	明和町	男性	20代	確認中	2月16日	2月17日		無症状または軽症~中等症
	35524例目	松阪市	男性	40代	確認中	2月14日	2月17日	確認中	無症状または軽症~中等症
	35523例目	松阪市	女性	40代	確認中	2月16日	2月17日	確認中	無症状または軽症~中等症
	35522例目	松阪市	男性	10代	確認中	2月16日	2月17日	確認中	無症状または軽症~中等症
	35521例目	松阪市	男性	10代	確認中	2月17日	2月17日	確認中	無症状または軽症~中等症
	35520例目	松阪市	女性	40代	確認中	2月16日	2月17日	確認中	無症状または軽症~中等症
	35519例目	松阪市	女性	10代	確認中	2月16日	2月17日	確認中	無症状または軽症~中等症
	35518例目	松阪市	女性	10歳未満	確認中	2月15日	2月17日	確認中	無症状または軽症~中等症
	35517例目	松阪市	女性	10歳未満	確認中	2月15日	2月17日	確認中	無症状または軽症~中等症
	35516例目	松阪市	女性	10歳未満	確認中	2月15日	2月16日	確認中	無症状または軽症~中等症
	35515例目	松阪市	男性	10歳未満	確認中	2月15日	2月16日	確認中	無症状または軽症~中等症
	35514例目	松阪市	男性	20代	確認中	2月15日	2月17日	確認中	無症状または軽症~中等症
	35513例目	松阪市	男性	10歳未満	確認中	2月16日	2月17日	確認中	無症状または軽症~中等症
	35512例目	松阪市	女性	70代	確認中	2月17日	2月17日	確認中	無症状または軽症~中等症
	35511例目	松阪市	男性	30代	確認中	2月15日	2月17日	確認中	無症状または軽症~中等症
	35510例目	非公表	女性	90代	確認中	無症状	2月16日	確認中	死亡
	35509例目	津市	女性	80代	確認中	確認中	2月17日		無症状または軽症~中等症
	35508例目	津市	女性	90代	確認中	2月17日	2月17日	確認中	無症状または軽症~中等症
	35507例目	津市	男性	30代	確認中	2月17日	2月17日	確認中	無症状または軽症~中等症
	35506例目	津市	女性	10歳未満	確認中	2月16日	2月17日		無症状または軽症~中等症

公表日	例目	居住地	性別	年代	職業	発症日	陽性判明日	属性	症状等
	35505例目	津市	男性	30代	確認中	2月17日	2月17日		無症状または軽症～中等症
	35504例目	津市	男性	20代	確認中	2月14日	2月17日		無症状または軽症～中等症
	35503例目	津市	女性	30代	確認中	2月14日	2月17日	確認中	無症状または軽症～中等症
	35502例目	津市	女性	60代	確認中	2月15日	2月17日	確認中	無症状または軽症～中等症
	35501例目	津市	女性	10代	確認中	2月16日	2月17日	確認中	無症状または軽症～中等症
	35500例目	津市	女性	30代	確認中	2月16日	2月17日	確認中	無症状または軽症～中等症
	35499例目	津市	男性	30代	確認中	2月16日	2月17日	確認中	無症状または軽症～中等症
	35498例目	津市	男性	20代	確認中	2月16日	2月17日		無症状または軽症～中等症
	35497例目	津市	女性	40代	確認中	2月16日	2月17日	確認中	無症状または軽症～中等症
	35496例目	津市	女性	80代	確認中	2月15日	2月17日	確認中	無症状または軽症～中等症
	35495例目	津市	男性	20代	確認中	2月16日	2月17日		無症状または軽症～中等症
	35494例目	津市	女性	50代	確認中	2月16日	2月17日		無症状または軽症～中等症
	35493例目	津市	女性	30代	確認中	2月16日	2月17日	確認中	無症状または軽症～中等症
	35492例目	津市	女性	40代	確認中	2月15日	2月17日	確認中	無症状または軽症～中等症
	35491例目	津市	男性	40代	確認中	2月15日	2月17日	確認中	無症状または軽症～中等症
	35490例目	津市	男性	40代	確認中	2月15日	2月17日		無症状または軽症～中等症
	35489例目	津市	女性	10代	確認中	2月16日	2月17日		無症状または軽症～中等症
	35488例目	津市	女性	50代	確認中	2月15日	2月17日		無症状または軽症～中等症
	35487例目	津市	男性	10代	確認中	2月17日	2月17日		無症状または軽症～中等症
	35486例目	津市	女性	30代	確認中	2月15日	2月17日		無症状または軽症～中等症
	35485例目	津市	男性	20代	確認中	2月16日	2月17日		無症状または軽症～中等症
	35484例目	津市	女性	40代	確認中	2月16日	2月17日	確認中	無症状または軽症～中等症

公表日	例目	居住地	性別	年代	職業	発症日	陽性判明日	属性	症状等
	35483例目	津市	男性	70代	確認中	無症状	2月17日		無症状または軽症~中等症
	35482例目	津市	女性	30代	確認中	2月14日	2月17日		無症状または軽症~中等症
	35481例目	津市	女性	10歳未満	確認中	2月17日	2月17日	確認中	無症状または軽症~中等症
	35480例目	津市	男性	20代	確認中	2月15日	2月17日		無症状または軽症~中等症
	35479例目	津市	女性	20代	確認中	2月14日	2月17日	確認中	無症状または軽症~中等症
	35478例目	津市	男性	30代	確認中	無症状	2月17日	確認中	無症状または軽症~中等症
	35477例目	津市	男性	70代	確認中	2月17日	2月17日	確認中	無症状または軽症~中等症
	35476例目	津市	女性	10代	確認中	2月17日	2月17日	確認中	無症状または軽症~中等症
	35475例目	津市	男性	10歳未満	確認中	2月14日	2月17日	確認中	無症状または軽症~中等症
	35474例目	津市	女性	10代	確認中	2月15日	2月17日	確認中	無症状または軽症~中等症
	35473例目	津市	男性	10歳未満	確認中	2月14日	2月17日	確認中	無症状または軽症~中等症
	35472例目	津市	女性	30代	確認中	2月14日	2月17日	確認中	無症状または軽症~中等症
	35471例目	津市	女性	10歳未満	確認中	2月17日	2月17日	確認中	無症状または軽症~中等症
	35470例目	津市	男性	40代	確認中	2月16日	2月17日		無症状または軽症~中等症
	35469例目	津市	女性	30代	確認中	2月16日	2月17日	確認中	無症状または軽症~中等症
	35468例目	津市	女性	60代	確認中	2月14日	2月17日		無症状または軽症~中等症
	35467例目	津市	女性	70代	確認中	2月14日	2月17日		無症状または軽症~中等症
	35466例目	津市	女性	40代	確認中	2月15日	2月17日	確認中	無症状または軽症~中等症
	35465例目	津市	女性	80代	確認中	2月16日	2月17日	確認中	無症状または軽症~中等症
	35464例目	津市	女性	20代	確認中	2月16日	2月17日	確認中	無症状または軽症~中等症
	35463例目	津市	男性	30代	確認中	2月16日	2月17日	確認中	無症状または軽症~中等症
	35462例目	津市	女性	50代	確認中	無症状	2月17日	確認中	無症状または軽症~中等症
	35461例目	津市	女性	30代	確認中		2月17日	確認中	

公表日	例目	居住地	性別	年代	職業	発症日	陽性判明日	属性	症状等
						2月14日			無症状または軽症～中等症
	35460例目	津市	男性	10代	確認中	2月16日	2月17日		無症状または軽症～中等症
	35459例目	津市	女性	50代	確認中	2月17日	2月17日	確認中	無症状または軽症～中等症
	35458例目	津市	男性	20代	確認中	2月15日	2月17日		無症状または軽症～中等症
	35457例目	津市	男性	50代	確認中	無症状	2月17日		無症状または軽症～中等症
	35456例目	津市	男性	10歳未満	確認中	2月16日	2月17日	確認中	無症状または軽症～中等症
	35455例目	津市	女性	40代	確認中	2月16日	2月17日	確認中	無症状または軽症～中等症
	35454例目	津市	女性	60代	確認中	2月16日	2月16日		無症状または軽症～中等症
	35453例目	津市	男性	20代	確認中	2月14日	2月17日		無症状または軽症～中等症
	35452例目	津市	男性	20代	確認中	2月16日	2月17日	確認中	無症状または軽症～中等症
	35451例目	津市	男性	10歳未満	確認中	2月17日	2月17日		無症状または軽症～中等症
	35450例目	津市	女性	10代	確認中	2月16日	2月17日		無症状または軽症～中等症
	35449例目	津市	女性	60代	確認中	2月16日	2月17日		無症状または軽症～中等症
	35448例目	津市	女性	10歳未満	確認中	2月14日	2月17日	確認中	無症状または軽症～中等症
	35447例目	津市	男性	20代	確認中	2月15日	2月17日		無症状または軽症～中等症
	35446例目	津市	女性	30代	確認中	2月15日	2月17日	確認中	無症状または軽症～中等症
	35445例目	津市	男性	40代	確認中	2月15日	2月17日		無症状または軽症～中等症
	35444例目	津市	男性	40代	確認中	2月10日	2月17日		無症状または軽症～中等症
	35443例目	津市	男性	20代	確認中	2月15日	2月17日		無症状または軽症～中等症
	35442例目	津市	男性	10歳未満	確認中	2月14日	2月17日	確認中	無症状または軽症～中等症
	35441例目	津市	女性	20代	確認中	2月16日	2月17日		無症状または軽症～中等症
	35440例目	津市	女性	10代	確認中	2月16日	2月17日		無症状または軽症～中等症
	35439例目	津市	男性		確認中		2月17日	確認中	

公表日	例目	居住地	性別	年代	職業	発症日	陽性判明日	属性	症状等
				10歳未満		2月16日			無症状または軽症～中等症
	35438例目	津市	男性	60代	確認中	2月15日	2月16日	確認中	無症状または軽症～中等症
	35437例目	津市	女性	30代	確認中	無症状	2月17日	確認中	無症状または軽症～中等症
	35436例目	津市	女性	20代	確認中	2月16日	2月17日	確認中	無症状または軽症～中等症
	35435例目	津市	男性	60代	確認中	2月15日	2月17日	確認中	無症状または軽症～中等症
	35434例目	津市	女性	50代	確認中	2月13日	2月17日	確認中	無症状または軽症～中等症
	35433例目	津市	男性	50代	確認中	2月16日	2月17日		無症状または軽症～中等症
	35432例目	津市	女性	30代	確認中	2月13日	2月17日	確認中	無症状または軽症～中等症
	35431例目	津市	男性	20代	確認中	2月15日	2月17日		無症状または軽症～中等症
	35430例目	津市	男性	80代	確認中	2月15日	2月17日	確認中	無症状または軽症～中等症
	35429例目	津市	女性	20代	確認中	2月15日	2月17日	確認中	無症状または軽症～中等症
	35428例目	津市	女性	30代	確認中	2月16日	2月17日	確認中	無症状または軽症～中等症
	35427例目	津市	男性	30代	確認中	2月16日	2月17日		無症状または軽症～中等症
	35426例目	津市	男性	30代	確認中	2月15日	2月16日	確認中	無症状または軽症～中等症
	35425例目	津市	女性	60代	確認中	2月15日	2月16日	確認中	無症状または軽症～中等症
	35424例目	津市	女性	10代	確認中	2月15日	2月16日	確認中	無症状または軽症～中等症
	35423例目	津市	男性	50代	確認中	2月15日	2月17日	確認中	無症状または軽症～中等症
	35422例目	津市	男性	20代	確認中	2月15日	2月17日		無症状または軽症～中等症
	35421例目	津市	女性	30代	確認中	2月14日	2月17日	確認中	無症状または軽症～中等症
	35420例目	津市	女性	50代	確認中	無症状	2月16日	確認中	無症状または軽症～中等症
	35419例目	津市	女性	80代	確認中	2月16日	2月16日		無症状または軽症～中等症
	35418例目	津市	男性	10歳未満	確認中	2月15日	2月16日	確認中	無症状または軽症～中等症
	35417例目	津市	男性		確認中		2月16日	確認中	

公表日	例目	居住地	性別	年代	職業	発症日	陽性判明日	属性	症状等
				10歳未満		2月16日			無症状または軽症～中等症
	35416例目	津市	女性	30代	確認中	2月15日	2月16日	確認中	無症状または軽症～中等症
	35415例目	津市	男性	30代	確認中	2月16日	2月16日		無症状または軽症～中等症
	35414例目	津市	男性	20代	確認中	2月14日	2月16日		無症状または軽症～中等症
	35413例目	鈴鹿市	女性	20代	確認中	2月16日	2月18日		無症状または軽症～中等症
	35412例目	鈴鹿市	男性	50代	確認中	2月16日	2月18日		無症状または軽症～中等症
	35411例目	鈴鹿市	女性	10歳未満	確認中	2月17日	2月18日	確認中	無症状または軽症～中等症
	35410例目	鈴鹿市	女性	10歳未満	確認中	2月18日	2月18日	確認中	無症状または軽症～中等症
	35409例目	鈴鹿市	女性	20代	確認中	2月17日	2月18日		無症状または軽症～中等症
	35408例目	鈴鹿市	男性	10代	確認中	2月18日	2月18日		無症状または軽症～中等症
	35407例目	鈴鹿市	男性	30代	確認中	2月18日	2月18日		無症状または軽症～中等症
	35406例目	鈴鹿市	男性	10代	確認中	2月18日	2月18日		無症状または軽症～中等症
	35405例目	鈴鹿市	女性	40代	確認中	2月18日	2月18日	確認中	無症状または軽症～中等症
	35404例目	鈴鹿市	男性	20代	確認中	2月17日	2月18日		無症状または軽症～中等症
	35403例目	亀山市	女性	10代	確認中	2月18日	2月18日	確認中	無症状または軽症～中等症
	35402例目	鈴鹿市	女性	30代	確認中	2月17日	2月18日	確認中	無症状または軽症～中等症
	35401例目	鈴鹿市	男性	50代	確認中	2月18日	2月18日	確認中	無症状または軽症～中等症
	35400例目	鈴鹿市	女性	10歳未満	確認中	2月17日	2月18日		無症状または軽症～中等症
	35399例目	亀山市	女性	10代	確認中	2月17日	2月18日	確認中	無症状または軽症～中等症
	35398例目	鈴鹿市	男性	60代	確認中	2月9日	2月18日		無症状または軽症～中等症
	35397例目	鈴鹿市	男性	10歳未満	確認中	2月18日	2月18日		無症状または軽症～中等症
	35396例目	亀山市	男性	20代	確認中	2月17日	2月18日		無症状または軽症～中等症
	35395例目	鈴鹿市	男性	30代	確認中		2月18日		

公表日	例目	居住地	性別	年代	職業	発症日	陽性判明日	属性	症状等
	県外978例目	桑名市	女性	30代	確認中	2月7日	2月8日	確認中	無症状または軽症~中等症
	県外977例目	桑名市	男性	30代	確認中	2月7日	2月8日	確認中	無症状または軽症~中等症
	県外976例目	いなべ市	女性	40代	確認中	無症状	2月16日	確認中	無症状または軽症~中等症
	県外975例目	菰野町	女性	60代	確認中	2月13日	2月17日	確認中	無症状または軽症~中等症
	県外974例目	紀宝町	男性	10歳未満	確認中	2月16日	2月18日	確認中	無症状または軽症~中等症
	県外973例目	紀宝町	男性	10歳未満	確認中	2月18日	2月18日		無症状または軽症~中等症
	県外972例目	伊賀市	男性	60代	確認中	2月14日	2月16日	確認中	無症状または軽症~中等症
	県外971例目	伊賀市	女性	40代	確認中	2月15日	2月17日		無症状または軽症~中等症
	県外970例目	鳥羽市	男性	50代	確認中	2月13日	2月17日	確認中	無症状または軽症~中等症
	県外969例目	鳥羽市	女性	40代	確認中	無症状	2月17日	確認中	無症状または軽症~中等症
	県外968例目	鳥羽市	男性	10代	確認中	2月10日	2月17日		無症状または軽症~中等症
	県外967例目	明和町	女性	20代	確認中	無症状	2月15日		無症状または軽症~中等症
	県外966例目	津市	男性	20代	確認中	2月10日	2月17日		無症状または軽症~中等症
	県外965例目	津市	男性	20代	確認中	2月12日	2月17日		無症状または軽症~中等症
	県外964例目	津市	男性	20代	確認中	2月12日	2月13日		無症状または軽症~中等症
	県外963例目	津市	男性	30代	確認中	2月12日	2月13日		無症状または軽症~中等症
	県外962例目	津市	男性	20代	確認中	2月11日	2月12日		無症状または軽症~中等症
	県外961例目	津市	男性	20代	確認中	2月3日	2月12日		無症状または軽症~中等症
	県外960例目	津市	男性	30代	確認中	確認中	2月13日		無症状または軽症~中等症
	県外959例目	津市	男性	20代	確認中	確認中	2月13日		無症状または軽症~中等症
	県外958例目	津市	男性	20代	確認中	確認中	2月13日		無症状または軽症~中等症
	県外957例目	津市	男性	20代	確認中	確認中	2月13日		無症状または軽症~中等症
		津市	男性	20代	確認中	2月9日	2月16日		

公表日	例目	居住地	性別	年代	職業	発症日	陽性判明日	属性	症状等
	県外956例目								無症状または軽症～中等症
	県外955例目	津市	男性	20代	確認中	2月10日	2月11日		無症状または軽症～中等症
	県外954例目	津市	男性	20代	確認中	2月9日	2月16日		無症状または軽症～中等症
	県外953例目	津市	男性	20代	確認中	2月9日	2月11日		無症状または軽症～中等症
	県外952例目	津市	男性	20代	確認中	2月9日	2月10日		無症状または軽症～中等症
	県外951例目	津市	男性	30代	確認中	2月8日	2月10日		無症状または軽症～中等症
	県外950例目	津市	男性	30代	確認中	2月14日	2月17日	確認中	無症状または軽症～中等症
	県外949例目	津市	男性	20代	確認中	2月12日	2月16日	確認中	無症状または軽症～中等症
	県外948例目	津市	男性	10代	確認中	2月13日	2月16日	確認中	無症状または軽症～中等症
	県外947例目	津市	男性	20代	確認中	2月15日	2月16日	確認中	無症状または軽症～中等症
	県外946例目	津市	男性	20代	確認中	無症状	2月16日	確認中	無症状または軽症～中等症
	県外945例目	津市	男性	20代	確認中	無症状	2月16日	確認中	無症状または軽症～中等症
	県外944例目	鈴鹿市	女性	20代	確認中	2月12日	2月18日		無症状または軽症～中等症
	県外943例目	四日市市	女性	30代	パート	2月8日	2月18日	28081例目の濃厚接触者	軽症～中等症
	県外942例目	四日市市	女性	60代	施設職員	無症状	2月17日	県内陽性者の濃厚接触者	無症状
2月18日 720件 県外発表38件	35230例目	川越町	男性	10代	確認中	2月16日	2月17日	確認中	無症状または軽症～中等症
	35229例目	県外	男性	30代	確認中	確認中	2月17日		無症状または軽症～中等症
	35228例目	菟野町	女性	50代	確認中	2月16日	2月17日		無症状または軽症～中等症
	35227例目	菟野町	女性	60代	確認中	2月15日	2月17日		無症状または軽症～中等症
	35226例目	桑名市	女性	40代	確認中	2月16日	2月17日		無症状または軽症～中等症
	35225例目	桑名市	女性	20代	確認中	2月15日	2月17日		無症状または軽症～中等症
	35224例目	桑名市	男性	10代	確認中		2月17日		

公表日	例目	居住地	性別	年代	職業	発症日	陽性判明日	属性	症状等
						2月15日			無症状または軽症～中等症
	34871例目	松阪市	男性	60代	確認中	2月14日	2月16日		無症状または軽症～中等症
	34870例目	松阪市	女性	40代	確認中	2月16日	2月16日	確認中	無症状または軽症～中等症
	34869例目	明和町	男性	30代	確認中	2月13日	2月16日	確認中	無症状または軽症～中等症
	34868例目	松阪市	女性	10代	確認中	2月16日	2月16日		無症状または軽症～中等症
	34867例目	松阪市	女性	10代	確認中	2月16日	2月16日		無症状または軽症～中等症
	34866例目	松阪市	女性	30代	確認中	2月15日	2月16日	確認中	無症状または軽症～中等症
	34865例目	松阪市	女性	10代	確認中	2月14日	2月16日	確認中	無症状または軽症～中等症
	34864例目	松阪市	女性	30代	確認中	2月15日	2月16日	確認中	無症状または軽症～中等症
	34863例目	松阪市	女性	30代	確認中	2月15日	2月16日		無症状または軽症～中等症
	34862例目	松阪市	男性	40代	確認中	2月16日	2月16日	確認中	無症状または軽症～中等症
	34861例目	津市	女性	80代	確認中	2月15日	2月15日		無症状または軽症～中等症
	34860例目	松阪市	男性	40代	確認中	2月16日	2月16日	確認中	無症状または軽症～中等症
	34859例目	松阪市	女性	10歳未満	確認中	2月16日	2月16日	確認中	無症状または軽症～中等症
	34858例目	松阪市	女性	20代	確認中	2月15日	2月16日	確認中	無症状または軽症～中等症
	34857例目	松阪市	女性	40代	確認中	2月15日	2月16日	確認中	無症状または軽症～中等症
	34856例目	多気町	男性	10代	確認中	2月16日	2月16日		無症状または軽症～中等症
	34855例目	多気町	女性	30代	確認中	2月16日	2月16日		無症状または軽症～中等症
	34854例目	松阪市	女性	40代	確認中	2月11日	2月15日		無症状または軽症～中等症
	34853例目	松阪市	女性	10代	確認中	2月13日	2月15日	確認中	無症状または軽症～中等症
	34852例目	松阪市	女性	30代	確認中	2月12日	2月15日		無症状または軽症～中等症
	34851例目	津市	女性	10代	確認中	2月16日	2月16日	確認中	無症状または軽症～中等症
	34850例目	津市	女性	30代	確認中		2月15日	確認中	

公表日	例目	居住地	性別	年代	職業	発症日	陽性判明日	属性	症状等
						2月14日			無症状または軽症~中等症
	34849例目	津市	男性	30代	確認中	2月16日	2月16日	確認中	無症状または軽症~中等症
	34848例目	伊勢市	女性	20代	確認中	2月15日	2月16日		無症状または軽症~中等症
	34847例目	津市	男性	10代	確認中	2月16日	2月16日	確認中	無症状または軽症~中等症
	34846例目	津市	男性	80代	確認中	2月16日	2月16日		無症状または軽症~中等症
	34845例目	津市	女性	10歳未満	確認中	2月15日	2月16日	確認中	無症状または軽症~中等症
	34844例目	津市	女性	10歳未満	確認中	2月15日	2月16日	確認中	無症状または軽症~中等症
	34843例目	津市	女性	20代	確認中	2月15日	2月16日	確認中	無症状または軽症~中等症
	34842例目	津市	女性	20代	確認中	2月15日	2月16日		無症状または軽症~中等症
	34841例目	津市	女性	70代	確認中	2月12日	2月16日	確認中	無症状または軽症~中等症
	34840例目	津市	女性	10歳未満	確認中	2月14日	2月16日	確認中	無症状または軽症~中等症
	34839例目	津市	男性	10歳未満	確認中	2月12日	2月16日	確認中	無症状または軽症~中等症
	34838例目	津市	女性	80代	確認中	2月15日	2月16日		無症状または軽症~中等症
	34837例目	津市	男性	50代	確認中	2月16日	2月16日		無症状または軽症~中等症
	34836例目	津市	男性	10歳未満	確認中	2月16日	2月16日	確認中	無症状または軽症~中等症
	34835例目	津市	女性	30代	確認中	2月12日	2月16日	確認中	無症状または軽症~中等症
	34834例目	津市	女性	10代	確認中	2月14日	2月16日		無症状または軽症~中等症
	34833例目	津市	女性	80代	確認中	2月16日	2月16日	確認中	無症状または軽症~中等症
	34832例目	津市	男性	80代	確認中	2月15日	2月15日	確認中	無症状または軽症~中等症
	34831例目	津市	男性	10歳未満	確認中	2月16日	2月16日	確認中	無症状または軽症~中等症
	34830例目	津市	女性	10歳未満	確認中	2月16日	2月16日		無症状または軽症~中等症
	34829例目	津市	女性	10代	確認中	2月16日	2月16日		無症状または軽症~中等症
	34828例目	津市	男性	20代	確認中		2月16日		

公表日	例目	居住地	性別	年代	職業	発症日	陽性判明日	属性	症状等
						2月15日			無症状または軽症~中等症
	34827例目	津市	男性	20代	確認中	2月14日	2月16日		無症状または軽症~中等症
	34826例目	津市	女性	10歳未満	確認中	2月15日	2月16日		無症状または軽症~中等症
	34825例目	津市	男性	30代	確認中	2月15日	2月16日		無症状または軽症~中等症
	34824例目	津市	女性	20代	確認中	2月16日	2月16日	確認中	無症状または軽症~中等症
	34823例目	津市	女性	60代	確認中	2月15日	2月16日		無症状または軽症~中等症
	34822例目	津市	男性	40代	確認中	2月12日	2月16日		無症状または軽症~中等症
	34821例目	津市	女性	10歳未満	確認中	2月16日	2月16日		無症状または軽症~中等症
	34820例目	津市	女性	30代	確認中	2月15日	2月16日		無症状または軽症~中等症
	34819例目	津市	女性	10歳未満	確認中	2月15日	2月16日		無症状または軽症~中等症
	34818例目	津市	男性	10歳未満	確認中	2月16日	2月16日	確認中	無症状または軽症~中等症
	34817例目	津市	男性	30代	確認中	2月16日	2月16日	確認中	無症状または軽症~中等症
	34816例目	津市	男性	20代	確認中	2月15日	2月16日		無症状または軽症~中等症
	34815例目	津市	男性	10歳未満	確認中	2月15日	2月16日	確認中	無症状または軽症~中等症
	34814例目	津市	女性	10代	確認中	2月15日	2月16日	確認中	無症状または軽症~中等症
	34813例目	津市	男性	10歳未満	確認中	2月16日	2月16日		無症状または軽症~中等症
	34812例目	津市	男性	30代	確認中	2月16日	2月16日		無症状または軽症~中等症
	34811例目	津市	男性	10歳未満	確認中	2月14日	2月16日	確認中	無症状または軽症~中等症
	34810例目	津市	女性	10歳未満	確認中	2月15日	2月16日	確認中	無症状または軽症~中等症
	34809例目	津市	男性	10代	確認中	2月15日	2月16日	確認中	無症状または軽症~中等症
	34808例目	津市	男性	10歳未満	確認中	2月11日	2月16日	確認中	無症状または軽症~中等症
	34807例目	津市	男性	10歳未満	確認中	2月15日	2月15日	確認中	無症状または軽症~中等症
	34806例目	津市	女性	90代	確認中		2月16日		

公表日	例目	居住地	性別	年代	職業	発症日	陽性判明日	属性	症状等
						2月13日			無症状または軽症～中等症
	34805例目	津市	男性	30代	確認中	2月15日	2月16日		無症状または軽症～中等症
	34804例目	津市	男性	50代	確認中	2月11日	2月16日	確認中	無症状または軽症～中等症
	34803例目	津市	女性	90代	確認中	2月13日	2月16日		無症状または軽症～中等症
	34802例目	津市	男性	40代	確認中	2月11日	2月16日	確認中	無症状または軽症～中等症
	34801例目	津市	女性	10代	確認中	2月11日	2月16日	確認中	無症状または軽症～中等症
	34800例目	津市	男性	90代	確認中	無症状	2月14日	確認中	無症状または軽症～中等症
	34799例目	津市	女性	40代	確認中	2月15日	2月16日		無症状または軽症～中等症
	34798例目	津市	男性	40代	確認中	2月15日	2月16日		無症状または軽症～中等症
	34797例目	津市	男性	70代	確認中	2月15日	2月16日	確認中	無症状または軽症～中等症
	34796例目	津市	男性	20代	確認中	2月15日	2月16日		無症状または軽症～中等症
	34795例目	津市	男性	20代	確認中	2月16日	2月16日		無症状または軽症～中等症
	34794例目	津市	女性	10歳未満	確認中	2月16日	2月16日	確認中	無症状または軽症～中等症
	34793例目	津市	女性	60代	確認中	2月15日	2月16日		無症状または軽症～中等症
	34792例目	津市	男性	30代	確認中	2月15日	2月16日		無症状または軽症～中等症
	34791例目	津市	男性	40代	確認中	2月14日	2月16日		無症状または軽症～中等症
	34790例目	津市	女性	10代	確認中	2月14日	2月16日	確認中	無症状または軽症～中等症
	34789例目	津市	男性	80代	確認中	2月11日	2月16日		無症状または軽症～中等症
	34788例目	津市	女性	50代	確認中	2月15日	2月16日	確認中	無症状または軽症～中等症
	34787例目	津市	男性	10歳未満	確認中	2月15日	2月16日	確認中	無症状または軽症～中等症
	34786例目	津市	男性	30代	確認中	2月15日	2月16日	確認中	無症状または軽症～中等症
	34785例目	津市	男性	40代	確認中	2月15日	2月16日	確認中	無症状または軽症～中等症
	34784例目	津市	男性		確認中		2月16日	確認中	

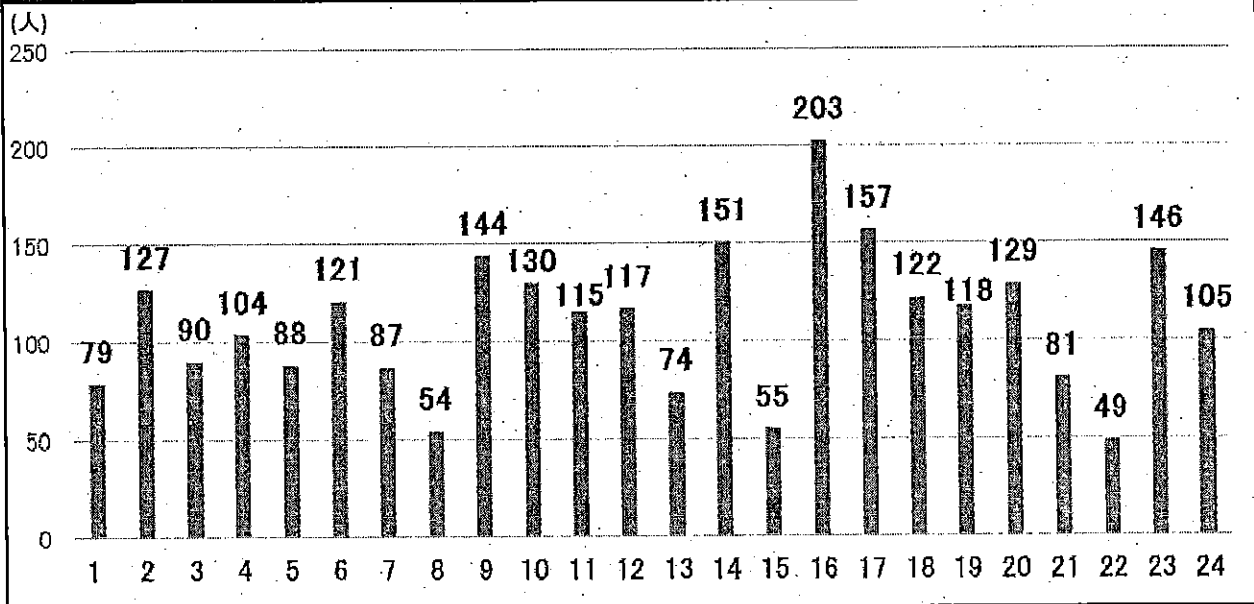
公表日	例目	居住地	性別	年代	職業	発症日	陽性判明日	属性	症状等
				10歳未満		2月15日			無症状または軽症~中等症
	34783例目	津市	女性	10歳未満	確認中	2月15日	2月16日	確認中	無症状または軽症~中等症
	34782例目	津市	男性	40代	確認中	無症状	2月15日		無症状または軽症~中等症
	34781例目	津市	女性	40代	確認中	2月15日	2月16日		無症状または軽症~中等症
	34780例目	津市	男性	20代	確認中	2月15日	2月16日		無症状または軽症~中等症
	34779例目	津市	男性	40代	確認中	2月15日	2月16日		無症状または軽症~中等症
	34778例目	津市	男性	50代	確認中	2月14日	2月15日		無症状または軽症~中等症
	34777例目	津市	女性	20代	確認中	2月13日	2月15日	確認中	無症状または軽症~中等症
	34776例目	津市	女性	30代	確認中	2月15日	2月16日	確認中	無症状または軽症~中等症
	34775例目	津市	男性	40代	確認中	2月15日	2月16日		無症状または軽症~中等症
	34774例目	津市	女性	10歳未満	確認中	2月15日	2月16日	確認中	無症状または軽症~中等症
	34773例目	津市	女性	40代	確認中	2月14日	2月16日	確認中	無症状または軽症~中等症
	34772例目	津市	女性	40代	確認中	2月13日	2月16日		無症状または軽症~中等症
	34771例目	津市	男性	10代	確認中	2月15日	2月16日	確認中	無症状または軽症~中等症
	34770例目	津市	女性	30代	確認中	2月15日	2月16日	確認中	無症状または軽症~中等症
	34769例目	津市	男性	10歳未満	確認中	2月16日	2月16日	確認中	無症状または軽症~中等症
	34768例目	津市	女性	10代	確認中	2月15日	2月16日	確認中	無症状または軽症~中等症
	34767例目	津市	女性	10代	確認中	2月15日	2月16日		無症状または軽症~中等症
	34766例目	津市	男性	30代	確認中	2月11日	2月16日		無症状または軽症~中等症
	34765例目	津市	男性	20代	確認中	2月13日	2月16日	確認中	無症状または軽症~中等症
	34764例目	津市	男性	20代	確認中	2月15日	2月16日		無症状または軽症~中等症
	34763例目	津市	女性	70代	確認中	無症状	2月16日	確認中	無症状または軽症~中等症
	34762例目	津市	男性	40代	確認中		2月16日		

公表日	例目	居住地	性別	年代	職業	発症日	陽性判明日	属性	症状等
						2月14日			無症状または軽症～中等症
	34761例目	津市	男性	20代	確認中	2月12日	2月16日	確認中	無症状または軽症～中等症
	34760例目	津市	女性	10代	確認中	2月10日	2月16日		無症状または軽症～中等症
	34759例目	津市	男性	40代	確認中	2月10日	2月16日	確認中	無症状または軽症～中等症
	34758例目	津市	男性	20代	確認中	2月14日	2月16日		無症状または軽症～中等症
	34757例目	津市	男性	30代	確認中	2月11日	2月16日	確認中	無症状または軽症～中等症
	34756例目	津市	女性	30代	確認中	2月13日	2月16日		無症状または軽症～中等症
	34755例目	津市	女性	20代	確認中	2月13日	2月16日	確認中	無症状または軽症～中等症
	34754例目	津市	男性	10歳未満	確認中	2月12日	2月16日	確認中	無症状または軽症～中等症
	34753例目	津市	男性	40代	確認中	2月15日	2月16日	確認中	無症状または軽症～中等症
	34752例目	津市	男性	10代	確認中	2月13日	2月16日		無症状または軽症～中等症
	34751例目	津市	男性	10代	確認中	2月13日	2月16日		無症状または軽症～中等症
	34750例目	津市	男性	10歳未満	確認中	2月14日	2月16日	確認中	無症状または軽症～中等症
	34749例目	津市	男性	20代	確認中	2月9日	2月16日	確認中	無症状または軽症～中等症
	34748例目	津市	女性	40代	確認中	2月13日	2月15日	確認中	無症状または軽症～中等症
	34747例目	津市	女性	30代	確認中	2月15日	2月16日	確認中	無症状または軽症～中等症
	34746例目	津市	男性	30代	確認中	2月15日	2月15日	確認中	無症状または軽症～中等症
	34745例目	津市	女性	60代	確認中	2月15日	2月15日		無症状または軽症～中等症
	34744例目	津市	女性	20代	確認中	2月15日	2月15日		無症状または軽症～中等症
	34743例目	津市	男性	50代	確認中	2月11日	2月16日	確認中	無症状または軽症～中等症
	34742例目	津市	男性	20代	確認中	2月14日	2月15日		無症状または軽症～中等症
	34741例目	津市	女性	80代	確認中	2月12日	2月16日	確認中	無症状または軽症～中等症
	34740例目	津市	男性	30代	確認中		2月16日	確認中	

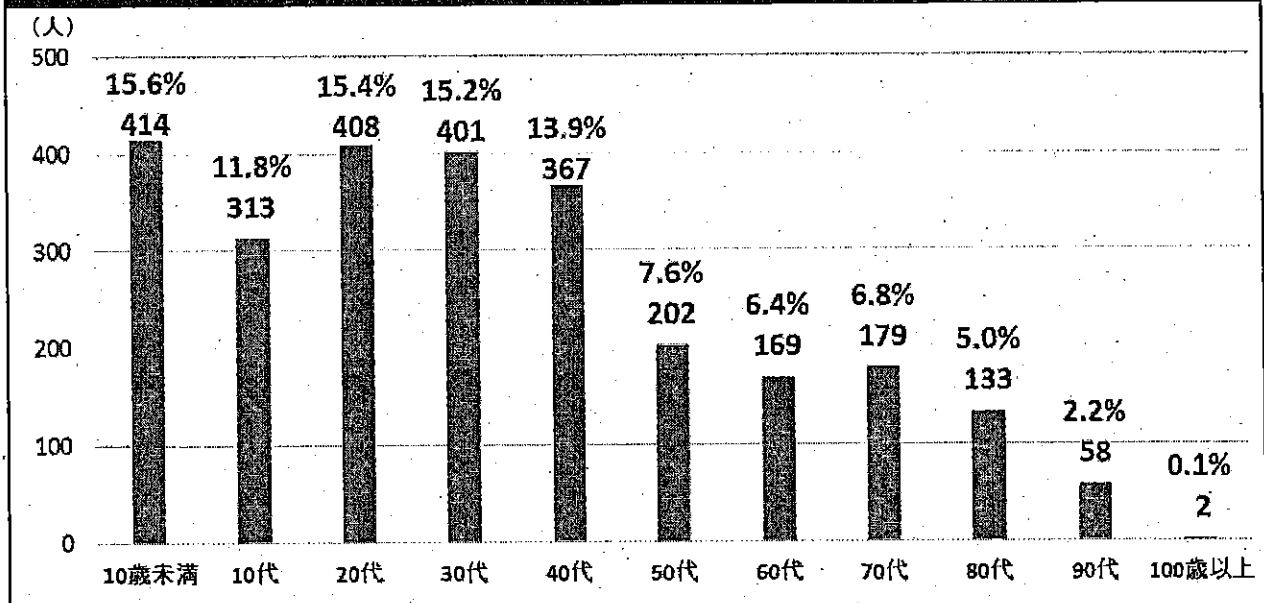
公表日	例目	居住地	性別	年代	職業	発症日	陽性判明日	属性	症状等
						2月11日			無症状または軽症～中等症
	34739例目	津市	男性	10代	確認中	2月13日	2月15日	確認中	無症状または軽症～中等症
	34738例目	津市	男性	40代	確認中	2月11日	2月15日	確認中	無症状または軽症～中等症
	34737例目	津市	男性	10歳未満	確認中	2月15日	2月15日	確認中	無症状または軽症～中等症
	34736例目	津市	女性	10歳未満	確認中	2月15日	2月15日	確認中	無症状または軽症～中等症
	34735例目	津市	男性	10代	確認中	2月15日	2月15日	確認中	無症状または軽症～中等症
	34734例目	津市	女性	20代	確認中	2月14日	2月16日	確認中	無症状または軽症～中等症
	34733例目	津市	女性	70代	確認中	2月15日	2月15日	確認中	無症状または軽症～中等症
	34732例目	津市	女性	50代	確認中	2月11日	2月15日	確認中	無症状または軽症～中等症
	34731例目	津市	男性	30代	確認中	2月10日	2月15日		無症状または軽症～中等症
	34730例目	亀山市	男性	20代	確認中	2月15日	2月17日		無症状または軽症～中等症
	34729例目	鈴鹿市	女性	10歳未満	確認中	2月17日	2月17日		無症状または軽症～中等症
	34728例目	鈴鹿市	男性	10代	確認中	2月16日	2月17日	確認中	無症状または軽症～中等症
	34727例目	鈴鹿市	男性	10歳未満	確認中	2月16日	2月17日	確認中	無症状または軽症～中等症
	34726例目	鈴鹿市	男性	20代	確認中	2月14日	2月17日		無症状または軽症～中等症
	34725例目	亀山市	男性	30代	確認中	2月12日	2月17日		無症状または軽症～中等症
	34724例目	鈴鹿市	女性	10代	確認中	2月12日	2月17日	確認中	無症状または軽症～中等症
	34723例目	鈴鹿市	女性	10歳未満	確認中	2月16日	2月17日	確認中	無症状または軽症～中等症
	34722例目	鈴鹿市	男性	10代	確認中	2月16日	2月17日	確認中	無症状または軽症～中等症
	34721例目	鈴鹿市	女性	20代	確認中	2月16日	2月17日	確認中	無症状または軽症～中等症
	34720例目	鈴鹿市	女性	50代	確認中	2月13日	2月17日	確認中	無症状または軽症～中等症
	34719例目	鈴鹿市	男性	20代	確認中	2月17日	2月17日		無症状または軽症～中等症
	34718例目	鈴鹿市	男性	50代	確認中		2月17日		

公表日	例目	居住地	性別	年代	職業	発症日	陽性判明日	属性	症状等
	県外928例目	紀宝町	女性	10歳未満	確認中	2月13日	2月16日		無症状または軽症～中等症
	県外927例目	伊賀市	女性	90代	確認中	無症状	2月16日	確認中	無症状または軽症～中等症
	県外926例目	伊賀市	男性	40代	確認中	2月14日	2月16日	確認中	無症状または軽症～中等症
	県外925例目	名張市	男性	20代	確認中	2月10日	2月16日	確認中	無症状または軽症～中等症
	県外924例目	名張市	男性	30代	確認中	2月12日	2月16日		無症状または軽症～中等症
	県外923例目	名張市	女性	50代	確認中	2月13日	2月16日	確認中	無症状または軽症～中等症
	県外922例目	名張市	男性	60代	確認中	2月11日	2月16日		無症状または軽症～中等症
	県外921例目	伊勢市	女性	50代	確認中	無症状	2月15日		無症状または軽症～中等症
	県外920例目	伊勢市	女性	20代	確認中	2月11日	2月16日	確認中	無症状または軽症～中等症
	県外919例目	松阪市	女性	20代	確認中	2月9日	2月17日	確認中	無症状または軽症～中等症
	県外918例目	松阪市	男性	30代	確認中	2月12日	2月16日		無症状または軽症～中等症
	県外917例目	松阪市	男性	30代	確認中	2月12日	2月16日		無症状または軽症～中等症
	県外916例目	松阪市	女性	40代	確認中	無症状	2月7日	確認中	無症状または軽症～中等症
	県外915例目	津市	男性	10代	確認中	2月6日	2月15日	確認中	無症状または軽症～中等症
	県外914例目	鈴鹿市	女性	40代	確認中	無症状	2月17日		無症状または軽症～中等症
	県外913例目	鈴鹿市	男性	30代	確認中	無症状	2月17日		無症状または軽症～中等症
	県外912例目	鈴鹿市	男性	40代	確認中	2月15日	2月16日		無症状または軽症～中等症
	県外911例目	鈴鹿市	女性	30代	確認中	2月16日	2月16日		無症状または軽症～中等症
	県外910例目	四日市市	女性	60代	パート	2月10日	2月16日	34581例目の接触者	軽症～中等症
	県外909例目	四日市市	男性	10代	小学生	2月11日	2月17日	27406例目の濃厚接触者	軽症～中等症
	県外908例目	四日市市	女性	40代	無職	2月15日	2月17日	27406例目の濃厚接触者	軽症～中等症
			男性	40代	会社員	無症状	2月17日		無症状

津市の感染者数の推移 (2月1日~2月24日)



津市の年代別感染者数 (2月1日~2月24日)



当院における新型コロナウイルス感染者の発生について（第6報）

遠山病院

院長 西村広行

令和4年2月18日、当院入院患者様1名の新型コロナウイルス感染が判明しました。当該患者様の行動を調査し接触者にはPCR検査を実施し全員陰性でした。

今後の対応については、所轄の保健所と連携し、院内感染防止に万全を期してまいります。

皆様にはご心配、ご迷惑をおかけいたしますが、感染防止に全力で努めてまいりますので、何卒ご理解の程よろしくお願い申し上げます。

関係者各位

令和4年2月21日
社会福祉法人白寿会
理事長 小出和可

新型コロナウイルス感染者の発生について（第1報）

令和4年2月19日、当法人特別養護老人ホーム豊野みかんの里に勤務する従業員1名が新型コロナウイルス(COVID-19)に感染していることが判明いたしました。経過は以下のとおりです。

- ・ 2月18日 発熱、咽頭痛のある職員が病院受診しPCR検査を受けた
- ・ 2月19日 検査の結果 新型コロナウイルス(COVID-19)陽性と判明
接触の可能性のある利用者様と職員の抗原検査を実施しすべて陰性を確認
重ねてPCR検査を実施（判定結果待ち）

現在所管保健所の指導のもと、施設内で出来得る対応実施中です。

今後につきましては、所管保健所をはじめ関係機関と連携し、皆様の安全確保を最優先に、感染拡大防止に向けて最大限努力して参る所存です。

今後の経過につきましては経時的にご報告申し上げます。

皆様方には多大なるご迷惑をお掛けしますことを心よりお詫び申し上げます。

【お問い合わせ先】 社会福祉法人白寿会 特別養護老人ホーム豊野みかんの里
統括施設長 伊藤有子 、 施設長 今田康彦
TEL : 059-236-5610

2022年2月18日

新型コロナウイルス感染者の発生について (第2報)

障害者支援施設 聖マツテヤ心豊苑
施設長 村田 達也

平素は格別のご理解とご支援を賜り、心より厚くお礼申し上げます。2月15日(火)に、聖マツテヤ心豊苑で勤務する職員1名の新型コロナウイルス陽性が確認されました。その後の経過について報告します。新型コロナウイルス陽性になった職員の勤務施設では2/15～17の間に抗原検査を実施しましたところ、すべての方が陰性の結果となりました。現在のところ、利用者・施設職員共に発熱などの症状は発生しておりません。引き続き、管轄保健所指導のもと、感染対策の徹底に努めておりますので、ご理解とご協力をお願い申し上げます。

2022年2月21日

新型コロナウイルス感染者の発生について (第3報)

障害者支援施設 聖マツテヤ心豊苑
施設長 村田 達也

平素は本苑運営に格別のご理解とご支援を賜り、心より厚くお礼申し上げます。2月20日(日)に、聖マツテヤ心豊苑で勤務する職員1名の新型コロナウイルス陽性が確認されました。陽性職員につきましては、2月10日(木)から出勤しておらず、管轄保健所の調査の結果、施設内での接触者・濃厚接触者の該当はありませんでした。現在のところ、利用者・施設職員共に発熱などの症状は発生しておりません。引き続き、管轄保健所指導のもと、感染対策の徹底に努めておりますので、ご理解とご協力をお願い申し上げます。

関係者各位 様

令和4年2月21日
医療法人思源会 岩崎病院
院長 岩崎 誠

新型コロナウイルス感染症発生について（第5報）

令和4年2月21日、新たに新型コロナウイルス感染が判明しました。

経過は以下となります。

- ・2月16日 当該病棟の全ての入院患者様、関連した職員への抗原定量検査を実施し、入院患者様1名の陽性を確認致しました。調査の結果、濃厚接触者1名
- ・2月17日 当該病棟の全ての入院患者様、関連した職員への抗原定量検査を実施し、入院患者様1名の陽性を確認致しました。調査の結果、濃厚接触者なし。
- ・2月21日 当該病棟の患者様、関連した職員への抗原定量検査を実施し、入院患者様1名、職員1名の陽性を確認致しました。濃厚接触者調査中
また、当該病棟及び関連施設・設備等の消毒作業は全て完了しております。

診療体制は以下のようになっています。（2月21日現在）

- ・外来：通常通り
- ・入院：新規入院は制限中

なお入院患者様への面会は従前通り禁止しております。

患者様やご家族の皆様、地域の皆様、近隣医療機関の皆様には、大変ご心配とご迷惑をおかけしますが、ご理解のほどよろしくお願い申し上げます。

今後につきましては、更に安全確保に努めると共に感染拡大防止に向けて最大限努力して参ります。

当社グループにおける新型コロナウイルス感染者の発生状況
(2022年2月)

ナプテスコ株式会社

地域住民の皆様、関係者の皆様に多大なご心配をおかけすることを心よりお詫び申し上げます。
今後も状況が変化した際には、都度、速やかに情報を開示していくとともに、社内外への感染拡大防止と、従業員、地域住民の皆様および関係者の皆様の安全を最優先に考え、関係各所と連携を図り対応してまいります。

<2月21日公表>

拠点・職場 : ナプテスコ株式会社 垂井工場 (岐阜県不破郡)

陽性確定 : 2月18日 (PCR検査)

拠点・職場 : 株式会社ティ・エス・メカテック 津出張所 (三重県津市) 2名

陽性確定 : 2月18日 (PCR検査)

拠点・職場 : ナプコシステム株式会社 都内事業所

陽性確定 : 2月18日 (PCR検査)

拠点・職場 : 株式会社ナプテック 神戸事業所

陽性確定 : 2月19日 (PCR検査)

拠点・職場 : ナプコシステム株式会社 千葉県事業所

陽性確定 : 2月19日 (PCR検査)

拠点・職場 : ナプテスコ株式会社 神戸工場 (兵庫県神戸市)

陽性確定 : 2月20日 (PCR検査)

拠点・職場 : ナプテスコオートモーティブ株式会社 山形工場 (山形県村山市)

陽性確定 : 2月20日 (PCR検査)

三重大学における新型コロナウイルス感染者の発生について(第 81 報)

2022 年 2 月 18 日

令和 4 年 2 月 18 日(金)、新たに本学学生 2 名の新型コロナウイルス感染が判明しました。

本学では、感染した学生および関係者への配慮と個人情報保護のため、氏名等は公表いたしませんのでご理解とご配慮をお願いします。

今後も、全学的な感染予防・拡大防止に努めてまいります。

【本件に関する問い合わせ先】

- ・授業、試験に関することは、各学部学務担当へ
- ・その他、修学に関することは、学務部教務チーム教務企画担当へ TEL:059-231-9056
- ・健康に関することは、保健管理センターへ TEL:059-231-9068
- ・広報に関することは、企画総務部総務チーム広報室へ TEL:059-231-9160

三重大学における新型コロナウイルス感染者の発生について(第 82 報)

2022 年 2 月 21 日

令和 4 年 2 月 21 日(月)、新たに本学学生 7 名、教職員 2 名の新型コロナウイルス感染が判明しました。

本学では、感染した学生、教職員および関係者への配慮と個人情報保護のため、氏名等は公表いたしませんのでご理解とご配慮をお願いします。

今後も、全学的な感染予防・拡大防止に努めてまいります。

【本件に関する問い合わせ先】

- ・授業、試験に関することは、各学部学務担当へ
- ・その他、修学に関することは、学務部教務チーム教務企画担当へ TEL:059-231-9056
- ・健康に関することは、保健管理センターへ TEL:059-231-9068
- ・広報に関することは、企画総務部総務チーム広報室へ TEL:059-231-9160

三重大学における新型コロナウイルス感染者の発生について(第 83 報)

2022 年 2 月 22 日

令和 4 年 2 月 22 日(火)、新たに本学学生 2 名の新型コロナウイルス感染が判明しました。

本学では、感染した学生および関係者への配慮と個人情報保護のため、氏名等は公表いたしませんのでご理解とご配慮をお願いします。

今後も、全学的な感染予防・拡大防止に努めてまいります。

【本件に関する問い合わせ先】

- ・授業、試験に関することは、各学部学務担当へ
- ・その他、修学に関することは、学務部教務チーム教務企画担当へ TEL:059-231-9056
- ・健康に関することは、保健管理センターへ TEL:059-231-9068
- ・広報に関することは、企画総務部総務チーム広報室へ TEL:059-231-9160



▶ 相談窓口・御意見・御要望・苦情・激励

情報提供のお願い

運転免許手続

警察署

警察官採用

落とし物検索・届出

三重県公安委員会

HOME > 新型コロナウイルス関連 > 職員等の新型コロナウイルス感染について

- 警察からのお知らせ
- 不審者情報
- 安全安心情報
- 犯罪情報マップ
- 交通日報
- 交通事故マップ
- 各種統計
- 身元不明死者情報
- 山岳遊覧・水難情報
- 緊急通報110番
- 非行少年を生まない社会づくり
- 電子申請

- 三重県警察の情報
 - ▶ 三重県警察について
 - ▶ 各種手続について
 - ▶ 一般顔令入札
 - ▶ 情報公開
 - ▶ パブリックコメント
 - ▶ 警察署協議会
 - ▶ リンク集

MOBILEサイト

「三重県警察ニュース」として
 ○事件事故情報
 ○不審者情報
 その他、イベントのお知らせ等、身近な情報を配信しております。
 ※登録は無料です。
 詳細は、こちらをご覧ください。

見逃すな犯罪！求む情報！
 匿名通報ダイヤル

職員等の新型コロナウイルス感染について

職員等が新型コロナウイルスの感染が確認された際には、感染した職員や接触者は勤務させておらず、保健所の指導の下、施設内関係箇所については消毒を実施しております。
 ご来庁の皆様におかれましては、マスクの着用等の感染拡大防止にご協力をお願いいたします。

職員等の感染状況

日 付	所 属	人数
2月23日(水)	三重県警察本部	1名
2月22日(火)	三重県警察本部	1名
	四日市南警察署	1名
2月20日(日)	三重県警察本部	1名
	桑名警察署	1名
	四日市北警察署	1名
2月19日(土)	三重県警察本部	1名
	松阪警察署	1名
2月18日(金)	四日市南警察署	1名
	津警察署	1名
2月17日(木)	三重県警察本部	1名
	鈴鹿警察署	1名
2月16日(水)	三重県警察本部	2名
	いなべ警察署	1名
2月15日(火)	三重県警察本部	1名
	中部管区警察局 三重県情報通信部	1名
	四日市北地区交通安全協会	1名
2月14日(月)	四日市北警察署	1名
	津警察署	3名

リンク

新型コロナウイルス感染症への対応について(警察庁)
 三重県新型コロナウイルス感染症特設サイト(三重県)

新型コロナウイルス感染症に関する対応について

新型コロナウイルス感染症 陽性者の発生について

この度2月21日に実施のPCR検査において、当院の職員1人が新型コロナウイルスに感染していることが確認されました。

引き続き入院中の他の患者様につきましても随時PCR検査や抗原検査を実施するとともに、全ての職員に就業前の体温測定及び健康状態を報告させる体制を徹底し、更に病棟勤務の職員に対しては勤務前に毎回抗原検査を実施し、新型コロナウイルス感染拡大の予防に努めております。また、保健所と連携し、患者様への十分な体調管理や感染対策を徹底するとともに、発熱等の症状が出た場合にはPCR検査や抗原検査を即時に実施して参ります。今後の経過と対応につきましては、引き続きホームページにてご案内させていただきます。ご心配、ご迷惑をおかけ致しますが、今後も感染拡大防止に努めて参りますので、ご理解とご協力のほどお願い申し上げます。

2022.2.24

藤田医科大学七栗記念病院
病院長 園田 茂

新型コロナウイルス感染症 陽性者の発生について

この度2月19日に実施のPCR検査において、当院の入院患者様1人が新型コロナウイルスに感染していることが確認されました。

引き続き入院中の他の患者様につきましても随時PCR検査や抗原検査を実施するとともに、全ての職員に就業前の体温測定及び健康状態を報告させる体制を徹底し、更に病棟勤務の職員に対しては勤務前に毎回抗原検査を実施し、新型コロナウイルス感染拡大の予防に努めております。また、保健所と連携し、患者様への十分な体調管理や感染対策を徹底するとともに、発熱等の症状が出た場合にはPCR検査や抗原検査を即時に実施して参ります。今後の経過と対応につきましては、引き続きホームページにてご案内させていただきます。ご心配、ご迷惑をおかけ致しますが、今後も感染拡大防止に努めて参りますので、ご理解とご協力のほどお願い申し上げます。

2022.2.21

藤田医科大学七栗記念病院
病院長 園田 茂

新型コロナウイルス感染症 陽性者の発生について



[ホーム](#)

[津市社協とは](#)

[事業案内](#)

[地域福祉事業](#)

[介護サービス事業](#)

[ボランティア](#)

[アクセス](#)

ツイート



ホーム > 最新情報 > 本会職員における新型コロナウイルスの発生について

本会職員における新型コロナウイルスの発生について

令和4年2月24日

**社会福祉法人津市社会福祉協議会津市社協訪問介護事業所（白田）に
勤務する職員の新型コロナウイルスへの感染について**

本会津市社協訪問介護事業所（白田）に勤務する職員1名が、令和4年2月22日（火）に新型コロナウイルス感染症に係る検査の結果、陽性であることが判明しました。このことを受け、三重県津保健所による濃厚接触者等の確認が行われましたが、市民及び他の職員に於いて濃厚接触者等は特定されませんでした。

今回の新型コロナウイルス感染者の発生による業務への影響はありませんので、引き続き、感染防止対策の徹底に努め、業務を継続しています。

皆様には、ご心配、ご迷惑をおかけいたしますが、何卒ご理解をいただきますようお願い申し上げます。

※ 本情報につきましては、新型コロナウイルス感染症の予防啓発のために行うものです。誹謗中傷の拡散防止等の観点から、プライバシーの保護にご配慮ください。

社会福祉法人 津市社会福祉協議会
〒514-0027 津市大門7-15（津センタービル3階）
本部・各支所の問い合わせ先はこちら



個人情報の取扱いについて | サイトマップ

All Rights Reserved, Copyright © 2019, Tsu City Council of Social Welfare.

フルハウスショートステイセンターにおける新型コロナウイルス感染について

標記のように当事業所において、以下のような新型コロナウイルスの感染が判明いたしましたのでご報告させていただきます。

①2月20日（日） 利用者様が、別件での病院受診時PCR検査により陽性と判明。

同じように発熱があった他の利用者様2名も病院でPCR検査を受け陽性と判明。

②2月21日（月） 新たに利用者様1名が病院でPCR検査を受け陽性と判明。

③2月22日（火）・2月23日（水） 両日、津保健所の指導により、事業所内の全利用者様および全職員のPCR検査検体を採取。

④2月24日（木） 上記③の検査により、新たに利用者様7名、職員5名の陽性が判明。感染者の合計は、利用者様11名、職員5名となっております。

陽性の利用者様につきましては、一部入院された方もいらっしゃいますが、大半の方はそのまま当事業所内での居室対応をさせていただいております。以上のような経緯から当面の間、当事業所への新たな利用者様の受け入れを控えさせていただきたいと思っております。行事や入浴・おやつなどの一部サービスを停止し、換気、消毒、マスク・防護服の着用、ゾーニングなどにより、さらなる拡大を防止する対策を徹底し、可能な限り早期に受け入れを再開したいと思っております。

利用者様、ご家族様、関係事業所の皆様におかれましては、大変なご迷惑をおかけして申し訳ありませんが、何卒ご理解いただきますようお願い申し上げます。

これからも利用者様と職員の健康管理に万全を期し、事業所内の感染対策を徹底することで、このコロナ禍の中でも安心してご利用いただける事業所運営を目指してまいります。今後とも皆様のご理解、ご協力を賜りますようお願い申し上げます。

2022年2月24日

フルハウスショートステイセンター

施設長 長谷川信