

資料提供(投げ込み) 令和4年7月7日(木)	
場所 津市政記者室	
事務担当課	
所 属	職・氏 名
健康福祉部 健康づくり課 (電話059-229-3310)	健康づくり課長 米倉 一美

新型コロナウイルス感染症対策
7月7日開催 津市新型コロナウイルス感染症対策本部会議
(第130回) 開催結果

このことについて、その内容は、別添資料のとおりです。

小計	園児				4						4
	職員				1						1
	園児				21						21
	職員										

施設の名称	陽性者 濃厚 接触者	19 日	20 月	21 火	22 水	23 木	24 金	25 土	26 日	27 月	計
	野村保育園	園児		2							
	職員										
	園児		18								18
	職員										
北部保育園	園児						1			1	2
	職員										
	園児						12			3	15
	職員										
川合保育園	園児						1				1
	職員										
	園児						9				9
	職員										
小計	園児		2				2			1	5
	職員										
	園児		18				21			3	42
	職員										

施設の名称	陽性者 濃厚 接触者	28 火	29 水	30 木	1 金	2 土	3 日	4 月	5 火	6 水	計
	乙部保育園	園児							2	1	
	職員								1		1
	園児							1	7		8
	職員										
一志こども園	園児							10	6		16
	職員								2		2
	園児							18	22		40
	職員								1		1
安濃保育園	園児								1		1
	職員										
	園児								7		7
	職員										
小計	園児							12	8		20
	職員								3		3
	園児							19	36		55
	職員								1		1

合計	園児	29
	職員	4
	園児	118
	職員	1

令和4年6月10日（金）から同年7月6日（水）までの間に、臨時休園等が実施された施設はありませんでした。

陽性者及び濃厚接触者については、健康観察が実施されるとともに、陽性者が確認された保育所等においては、三重県津保健所の指導に基づき施設の消毒を実施しています。

また、それぞれの保育所等の保護者に向けて、園児等が新型コロナウイルス感染症に係る検査を受けた結果、陽性であることが判明したことや、今後の対応についてお知らせするとともに、誹謗中傷や情報の不用意な拡散等がないよう、それぞれの保育所等から、緊急メール等にてご理解とご協力をお願いしました。

このことについては、市ホームページでの公表を行いました。

(3) 津市立小学校等における新型コロナウイルス感染症患者の発生について 報告（教育委員会）

令和4年6月10日（金）から同年7月6日（水）までの間における新型コロナウイルス感染症患者の発生状況については以下のとおりでした。

【児童生徒の陽性者発生数】

	6															7						合計						
	10	11	12	13	14	15	16	17	18	19	20	21	22	23	24	25	26	27	28	29	30		1	2	3	4	5	6
	金	土	日	月	火	水	木	金	土	日	月	火	水	木	金	土	日	月	火	水	木		金	土	日	月	火	水
修成小	2		5	1	4	1				1				1														15
南立誠小																	2		1		1						1	5
北立誠小								1		1			2	1						1	1	1			1	2		11
敬和小																										1		1
育生小					3					2	1									1								7
新町小					2						2																	4
藤水小							1																			1		2
高茶屋小											1	1			1	1												4
神戸小			1																									1
雲出小																										1		1

	6															7						合計						
	10	11	12	13	14	15	16	17	18	19	20	21	22	23	24	25	26	27	28	29	30		1	2	3	4	5	6
	金	土	日	月	火	水	木	金	土	日	月	火	水	木	金	土	日	月	火	水	木		金	土	日	月	火	水
巽ヶ丘幼																			1									1
明合幼																										1		1
合計	7	6	8	1	18	2	5	4	2	10	1	8	12	7	3	2	2	1	6	3	7	2	10	6		16	10	159

【教職員の陽性者発生数】

	6															7						合計						
	10	11	12	13	14	15	16	17	18	19	20	21	22	23	24	25	26	27	28	29	30		1	2	3	4	5	6
	金	土	日	月	火	水	木	金	土	日	月	火	水	木	金	土	日	月	火	水	木		金	土	日	月	火	水
藤水小																											1	1
西が丘小																									1			1
南が丘小																							1					1
誠之小																											1	1
草生小							1	1																				2
久居中																	1											1
合計							1	1									1						1	1			2	7

令和4年6月10日（金）から同年7月6日（水）までの間に複数の陽性者が在籍している学級を臨時休業とした学校は、以下のとおりです。

学校名	臨時休業期間	7月6日現在の状況
津市立修成小学校	6月11日（土）から6月19日（日）	再開
津市立南が丘小学校	6月16日（木）から6月20日（月）	再開
津市立豊が丘小学校	7月5日（火）から7月9日（土）	継続

臨時休業中の児童及び生徒に対しては、各自の健康状態を確認するとともに、プリント、オンラインを活用した学習等により学習保障に努めました。

その他の陽性者が確認された小学校等においては、三重県津保健所の指導に基づいた学校施設の消毒を行った上で、手洗い、マスクの着用、換気、検温等の新型コロナウイルス感染拡大防止対策をより一層徹底して、通常どおりの教育活動を実施しました。

それぞれの小学校等の保護者に向けて、児童等が新型コロナウイルス感

染症に係る検査を受けた結果、陽性であることが判明したことや、今後の対応についてお知らせするとともに、誹謗中傷や情報の不用意な拡散等がないよう、それぞれの小学校等から、緊急メール配信等にてご理解とご協力をお願いしました。

また、令和4年6月10日（金）から同年7月6日（水）までの間に臨時休所を行った放課後児童クラブはありませんでした。

このことについては、市ホームページでの公表を行いました。

(4) 三重短期大学における新型コロナウイルス感染症患者の発生について報告（三重短期大学）

令和4年6月10日（金）から同年7月6日（水）までの間における新型コロナウイルス感染症患者の発生状況については以下のとおりでした。

	6月																
	10	11	12	13	14	15	16	17	18	19	20	21	22	23	24	25	26
	金	土	日	月	火	水	木	金	土	日	月	火	水	木	金	土	日
学生																	
教職員																	

区分	6月				7月						計
	27	28	29	30	1	2	3	4	5	6	
	月	火	水	木	金	土	日	月	火	水	
学生						1				3	4
教職員											

なお、本学においては、引き続き、手洗い、マスクの着用、換気、検温等の感染防止対策の徹底を図ります。

このことについては、学生及び教職員に本学のホームページで周知を行っており、市ホームページにおいても公表を行いました。

(5) たるみ作業所における新型コロナウイルス感染症患者の発生について報告（健康福祉部）

津市障害者支援多機能型事業所であるたるみ作業所の職員1名が、新型コロナウイルスに係る検査を受けたところ、令和4年7月2日（土）に当該検査の結果が陽性であることが判明したため、三重県津保健所が当該作業所における当該職員との濃厚接触者を確認し、利用者1名が濃厚接触者

として特定されたとの報告が、同月4日（月）に同作業所の指定管理者である社会福祉法人津市社会福祉事業団からありました。

また、利用者の安全確保及び感染拡大防止に万全を期すため、4日（月）及び5日（火）を臨時休業日として対応しました。

このことについては、市において市議会への報告を行うとともに市政記者クラブへの資料提供及び市ホームページでの公表を行いました。

(6) 新型コロナワクチン集団接種会場運営管理業務委託業者における新型コロナウイルス感染症患者の発生について報告（新型コロナウイルスワクチン接種推進担当）

本市が新型コロナワクチン集団接種会場運営管理業務を委託している株式会社シティーズから、令和4年7月2日（土）に実施した久居インターガーデン集団接種会場運営業務従事者1名が新型コロナウイルスに係る検査を受けたところ、令和4年7月5日（火）に検査の結果が陽性であることが判明したこと及び集団接種会場における濃厚接触者等は特定されなかったとの報告がありました。

集団接種会場においては、フェイスシールド・マスク・医療用手袋の着用、換気、検温、手指消毒等の感染防止対策を実施しており、引き続き、その徹底を図ります。

このことについては、市ホームページでの公表を行いました。

(7) 4回目集団接種の7月11日予約開始について報告（新型コロナウイルスワクチン接種推進担当）

終盤を迎えている3回目接種の状況について、7月5日時点で16万9216人が接種完了し、接種率は61.3%です。若い世代ほど接種率が低く、3回目の接種時期をすでに迎えている約4万5千人が未接種ですが、65歳以上に限っては90%以上が接種を完了しています。

4回目の接種体制について、5月30日から始まっている個別接種にあつては、7月中旬からの住民接種の本格化に向け、140の医療機関にご協力いただけることになりました。集団接種にあつては、3回目同様、センターパレスと久居インターガーデンの2会場で、モデルナワクチンを使用し、7月16日から開始します。予約開始は7月11日からとし、予約サイトとコールセンターで予約可能です。以後は、毎週「木曜・土曜・日曜」を基本に、下表のとおり開設します。

また、現在の集団接種の予約状況について、市営集団接種は、3回目接種の方を対象として7月9日に2会場を開設しており、予約枠はすべて埋まっています。三重県がツッキードームで行う7月9日と16日の集団接種は、両日とも700人分の接種枠が用意されており、現時点で多くの空き枠があります。3回目・4回目いずれも接種可能ですが、接種券をお持ちの方に限るとのことです。

接種券発送日	発送数	予約開始日	接種日				
7月8日 (金)	12,700	7月11日(月)	7/16 (土)	7/17 (日)	7/21 (木)	—	—
		7月16日(土)	7/23 (土)	7/24 (日)	—	—	—
7月19日(火)	14,600	7月21日(木)	7/28 (木)	7/30 (土)	7/31 (日)	8/4 (木)	8/6 (土)
7月26日(火)	11,800	7月28日(木)	8/7 (日)	8/18 (木)	8/20 (土)	—	—

(8) あのう「光れ！しかけ花火」祭りの中止について報告（総合支所）

本年8月15日（月）に開催を予定していましたあのう「光れ！しかけ花火」祭りにつきましては、令和4年6月10日（金）に開催されましたあのう「光れ！しかけ花火」祭り実行委員会において、新型コロナウイルス感染症の拡大防止の観点から、同実行委員会において中止が決定されました。

(9) 各種相談窓口等の相談・申請件数の状況について報告（健康医療担当）

以下会議資料

津市新型コロナウイルス感染症対策本部会議（第130回）

令和4年7月7日（木）

午前10時00分～

津リージョンプラザ3階

リハーサル室

1 国・県の動き

- (1) 令和4年6月10日から7月6日までの三重県津保健所管内及び三重県内における感染症患者の発生について報告（健康医療担当）
- (2) 国・三重県の状況について報告（健康医療担当）

2 報告事項

- (1) 津市職員の新型コロナウイルスへの感染について報告（総務部）
- (2) 津市内保育所等における新型コロナウイルス感染症患者の発生について報告（こども政策担当）
- (3) 津市立小学校等における新型コロナウイルス感染症患者の発生について報告（教育委員会）
- (4) 三重短期大学における新型コロナウイルス感染症患者の発生について報告（三重短期大学）
- (5) たるみ作業所における新型コロナウイルス感染症患者の発生について報告（健康福祉部）
- (6) 新型コロナワクチン集団接種会場運営管理業務委託業者における新型コロナウイルス感染症患者の発生について報告（新型コロナウィルスワクチン接種推進担当）
- (7) 4回目集団接種の7月11日予約開始について報告（新型コロナウィルスワクチン接種推進担当）
- (8) あのう「光れ！しかけ花火」祭りの中止について報告（総合支所）
- (9) 各種相談窓口等の相談・申請件数の状況について報告（健康医療担当）

3 その他

- (1) 市内事業者からの発表について報告（健康医療担当）

津市新型コロナウイルス感染症対策本部会議（第130回）

2 報告事項

(1) 津市職員の新型コロナウイルスへの感染について報告（総務部）

令和4年6月10日（金）から同年7月6日（水）までの間における新型コロナウイルス感染症患者の発生状況については以下のとおりでした。

所属	陽性者	発生日	濃厚接触者
健康福祉部 福祉政策課	1名	7月4日(月)	
健康福祉部 安濃保健センター	1名	7月1日(金)	
久居総合支所 地域振興課	1名	6月29日(水)	
上下水道事業局 水道施設課	1名	7月1日(金)	
上下水道管理局 営業課	2名	6月30日(木)及び 7月4日(月)	
消防本部 北消防署	1名	6月28日(火)	
教育委員会事務局 一志教育事務所	1名	6月22日(水)	
議会事務局 議会総務課	1名	6月18日(土)	
計	9名		

上記の職員における新型コロナウイルス感染者の発生による業務への影響はありませんでした。

このことについては、市ホームページでの公表を行いました。

(2) 津市内保育所等における新型コロナウイルス感染症患者の発生について報告（こども政策担当）

令和4年6月10日（金）から同年7月6日（水）までの間における新型コロナウイルス感染症患者の発生状況については以下のとおりでした。

【陽性者数及び濃厚接触者数】

施設の名称	陽性者	10	11	12	13	14	15	16	17	18	計
	濃厚接触者	金	土	日	月	火	水	木	金	土	
野村保育園	園児				3						3
	職員				1						1
	園児				5						5
	職員										
芸濃こども園	園児				1						1
	職員										
	園児				16						16
	職員										

小計	園児				4						4
	職員				1						1
	園児				21						21
	職員										

施設の名称	陽性者濃厚接触者	19	20	21	22	23	24	25	26	27	計
		日	月	火	水	木	金	土	日	月	
野村保育園	園児		2								2
	職員										
	園児		18								18
	職員										
北部保育園	園児						1			1	2
	職員										
	園児						12			3	15
	職員										
川合保育園	園児						1				1
	職員										
	園児						9				9
	職員										
小計	園児		2				2			1	5
	職員										
	園児		18				21			3	42
	職員										

施設の名称	陽性者濃厚接触者	28	29	30	1	2	3	4	5	6	計
		火	水	木	金	土	日	月	火	水	
乙部保育園	園児							2	1		3
	職員								1		1
	園児							1	7		8
	職員										
一志こども園	園児							10	6		16
	職員								2		2
	園児							18	22		40
	職員								1		1
安濃保育園	園児								1		1
	職員										
	園児								7		7
	職員										
小計	園児							12	8		20
	職員								3		3
	園児							19	36		55
	職員								1		1

合計	園児	29
	職員	4
	園児	118
	職員	1

令和4年6月10日（金）から同年7月6日（水）までの間に、臨時休園等が実施された施設はありませんでした。

陽性者及び濃厚接触者については、健康観察が実施されるとともに、陽性者が確認された保育所等においては、三重県津保健所の指導に基づき施設の消毒を実施しています。

また、それぞれの保育所等の保護者に向けて、園児等が新型コロナウイルス感染症に係る検査を受けた結果、陽性であることが判明したことや、今後の対応についてお知らせするとともに、誹謗中傷や情報の不用意な拡散等がないよう、それぞれの保育所等から、緊急メール等にてご理解とご協力をお願いしました。

このことについては、市ホームページでの公表を行いました。

(3) 津市立小学校等における新型コロナウイルス感染症患者の発生について
報告（教育委員会）

令和4年6月10日（金）から同年7月6日（水）までの間における新型コロナウイルス感染症患者の発生状況については以下のとおりでした。

【児童生徒の陽性者発生数】

	6															7						合計						
	10	11	12	13	14	15	16	17	18	19	20	21	22	23	24	25	26	27	28	29	30		1	2	3	4	5	6
	金	土	日	月	火	水	木	金	土	日	月	火	水	木	金	土	日	月	火	水	木		金	土	日	月	火	水
修成小	2		5	1	4	1				1				1														15
南立誠小																	2		1		1							5
北立誠小								1		1			2	1						1	1	1		1		2		11
敬和小																											1	1
育生小					3					2	1								1									7
新町小					2							2																4
藤水小							1																	1				2
高茶屋小											1	1			1	1												4
神戸小			1																									1
雲出小																									1			1

	6											7						合 計										
	10	11	12	13	14	15	16	17	18	19	20	21	22	23	24	25	26		27	28	29	30	1	2	3	4	5	6
	金	土	日	月	火	水	木	金	土	日	月	火	水	木	金	土	日		月	火	水	木	金	土	日	月	火	水
一身田小					1		1																		2	1	5	
白塚小					1						1												1					3
栗真小																										1		1
西が丘小	1	1	1																1	1	1			1		2	9	
豊が丘小					1		1			1											1		1	1		1	7	
南が丘小					2		2	1		3		2	3	1									2			2	18	
誠之小																							1				1	
成美小	1																										1	
桃園小													2											1			3	
立成小		2			3				1																	1	7	
明小												2		1													3	
芸濃小																			1		1					1	3	
草生小								1		1																	2	
明合小																			1				1			1	3	
一志東小																							1			1	2	
一志西小													2													2	4	
美杉小		1												2													3	
橋北中		2	1			1			1				1													1	7	
西橋内中					1															1							2	
橋南中	1																					1					2	
西郊中															1						1					1	2	5
豊里中	1						1																				2	
南が丘中														1													1	2
久居中																					1		2	1			4	
久居西中																1		1									2	
久居東中																										1	1	
東観中														1													1	
一志中										1																	1	
美杉中	1																										1	
藤水幼													1														1	

	6															7						合計						
	10	11	12	13	14	15	16	17	18	19	20	21	22	23	24	25	26	27	28	29	30		1	2	3	4	5	6
	金	土	日	月	火	水	木	金	土	日	月	火	水	木	金	土	日	月	火	水	木		金	土	日	月	火	水
巽ヶ丘幼																			1									1
明合幼																											1	1
合計	7	6	8	1	18	2	5	4	2	10	1	8	12	7	3	2	2	1	6	3	7	2	10	6		16	10	159

【教職員の陽性者発生数】

	6															7						合計							
	10	11	12	13	14	15	16	17	18	19	20	21	22	23	24	25	26	27	28	29	30		1	2	3	4	5	6	
	金	土	日	月	火	水	木	金	土	日	月	火	水	木	金	土	日	月	火	水	木		金	土	日	月	火	水	
藤水小																											1	1	
西が丘小																										1		1	
南が丘小																									1			1	
誠之小																											1	1	
草生小							1	1																				2	
久居中																	1											1	
合計							1	1									1								1	1		2	7

令和4年6月10日（金）から同年7月6日（水）までの間に複数の陽性者が在籍している学級を臨時休業とした学校は、以下のとおりです。

学校名	臨時休業期間	7月6日現在の状況
津市立修成小学校	6月11日（土）から6月19日（日）	再開
津市立南が丘小学校	6月16日（木）から6月20日（月）	再開
津市立豊が丘小学校	7月5日（火）から7月9日（土）	継続

臨時休業中の児童及び生徒に対しては、各自の健康状態を確認するとともに、プリント、オンラインを活用した学習等により学習保障に努めました。

その他の陽性者が確認された小学校等においては、三重県津保健所の指導に基づいた学校施設の消毒を行った上で、手洗い、マスクの着用、換気、検温等の新型コロナウイルス感染拡大防止対策をより一層徹底して、通常どおりの教育活動を実施しました。

それぞれの小学校等の保護者に向けて、児童等が新型コロナウイルス感

感染症に係る検査を受けた結果、陽性であることが判明したことや、今後の対応についてお知らせするとともに、誹謗中傷や情報の不用意な拡散等がないよう、それぞれの小学校等から、緊急メール配信等にてご理解とご協力をお願いしました。

また、令和4年6月10日（金）から同年7月6日（水）までの間に臨時休所を行った放課後児童クラブはありませんでした。

このことについては、市ホームページでの公表を行いました。

(4) 三重短期大学における新型コロナウイルス感染症患者の発生について報告（三重短期大学）

令和4年6月10日（金）から同年7月6日（水）までの間における新型コロナウイルス感染症患者の発生状況については以下のとおりでした。

	6月																
	10	11	12	13	14	15	16	17	18	19	20	21	22	23	24	25	26
	金	土	日	月	火	水	木	金	土	日	月	火	水	木	金	土	日
学生																	
教職員																	

区分	6月				7月						計
	27	28	29	30	1	2	3	4	5	6	
	月	火	水	木	金	土	日	月	火	水	
学生						1				3	4
教職員											

なお、本学においては、引き続き、手洗い、マスクの着用、換気、検温等の感染防止対策の徹底を図ります。

このことについては、学生及び教職員に本学のホームページで周知を行っており、市ホームページにおいても公表を行いました。

(5) たるみ作業所における新型コロナウイルス感染症患者の発生について報告（健康福祉部）

津市障害者支援多機能型事業所であるたるみ作業所の職員1名が、新型コロナウイルスに係る検査を受けたところ、令和4年7月2日（土）に当該検査の結果が陽性であることが判明したため、三重県津保健所が当該作業所における当該職員との濃厚接触者を確認し、利用者1名が濃厚接触者

として特定されたとの報告が、同月4日（月）に同作業所の指定管理者である社会福祉法人津市社会福祉事業団からありました。

また、利用者の安全確保及び感染拡大防止に万全を期すため、4日（月）及び5日（火）を臨時休業日として対応しました。

このことについては、市において市議会への報告を行うとともに市政記者クラブへの資料提供及び市ホームページでの公表を行いました。

(6) 新型コロナワクチン集団接種会場運営管理業務委託業者における新型コロナウイルス感染症患者の発生について報告（新型コロナウイルスワクチン接種推進担当）

本市が新型コロナワクチン集団接種会場運営管理業務を委託している株式会社シティツアーズから、令和4年7月2日（土）に実施した久居インターガーデン集団接種会場運営業務従事者1名が新型コロナウイルスに係る検査を受けたところ、令和4年7月5日（火）に検査の結果が陽性であることが判明したこと及び集団接種会場における濃厚接触者等は特定されなかったとの報告がありました。

集団接種会場においては、フェイスシールド・マスク・医療用手袋の着用、換気、検温、手指消毒等の感染防止対策を実施しており、引き続き、その徹底を図ります。

このことについては、市ホームページでの公表を行いました。

(7) 4回目集団接種の7月11日予約開始について報告（新型コロナウイルスワクチン接種推進担当）

終盤を迎えている3回目接種の状況について、7月5日時点で16万9216人が接種完了し、接種率は61.3%です。若い世代ほど接種率が低く、3回目の接種時期をすでに迎えている約4万5千人が未接種ですが、65歳以上に限っては90%以上が接種を完了しています。

4回目の接種体制について、5月30日から始まっている個別接種にあつては、7月中旬からの住民接種の本格化に向け、140の医療機関にご協力いただけることになりました。集団接種にあつては、3回目同様、センターパレスと久居インターガーデンの2会場で、モデルナワクチンを使用し、7月16日から開始します。予約開始は7月11日からとし、予約サイトとコールセンターで予約可能です。以後は、毎週「木曜・土曜・日曜」を基本に、下表のとおり開設します。

また、現在の集団接種の予約状況について、市営集団接種は、3回目接種の方を対象として7月9日に2会場を開設しており、予約枠はすべて埋まっています。三重県がツッキードームで行う7月9日と16日の集団接種は、両日とも700人分の接種枠が用意されており、現時点で多くの空き枠があります。3回目・4回目いずれも接種可能ですが、接種券をお持ちの方に限るとのことです。

接種券発送日	発送数	予約開始日	接種日				
7月8日 (金)	12,700	7月11日(月)	7/16 (土)	7/17 (日)	7/21 (木)	—	—
		7月16日(土)	7/23 (土)	7/24 (日)	—	—	—
7月19日(火)	14,600	7月21日(木)	7/28 (木)	7/30 (土)	7/31 (日)	8/4 (木)	8/6 (土)
7月26日(火)	11,800	7月28日(木)	8/7 (日)	8/18 (木)	8/20 (土)	—	—

(8) あのう「光れ！しかけ花火」祭りの中止について報告（総合支所）

本年8月15日（月）に開催を予定していましたあのう「光れ！しかけ花火」祭りにつきましては、令和4年6月10日（金）に開催されましたあのう「光れ！しかけ花火」祭り実行委員会において、新型コロナウイルス感染症の拡大防止の観点から、同実行委員会において中止が決定されました。

(9) 各種相談窓口等の相談・申請件数の状況について報告（健康医療担当）

津市新型コロナウイルス感染症対策本部会議 資料
 ■新型コロナウイルス感染症にかかる相談及び申請件数

令和4年7月6日 14:00

①市民生活相談案内窓口（危機管理課）

月 日	1F窓口	8F窓口	電話	メール	小計
既報告数（5月20日まで）	2,957	324	4,526	122	7,929
5月21日(土)		-	-	-	0
5月22日(日)		-	-	-	0
5月23日(月)		0	3	0	3
5月24日(火)		0	3	0	3
5月25日(水)		0	3	0	3
5月26日(木)		1	4	0	5
5月27日(金)		0	5	0	5
5月28日(土)		-	-	-	0
5月29日(日)		-	-	-	0
5月30日(月)		0	3	0	3
5月31日(火)		1	4	0	5
6月1日(水)		0	4	0	4
6月2日(木)		0	3	0	3
6月3日(金)		1	4	0	5
6月4日(土)		-	-	-	0
6月5日(日)		-	-	-	0
6月6日(月)		0	3	0	3
6月7日(火)		0	3	0	3
6月8日(水)		0	4	0	4
6月9日(木)		0	2	0	2
6月10日(金)		0	3	0	3
6月11日(土)		-	-	-	0
6月12日(日)		-	-	-	0
6月13日(月)		0	6	0	6
6月14日(火)		0	2	0	2
6月15日(水)		0	1	0	1
6月16日(木)		1	2	0	3
6月17日(金)		0	2	0	2
6月18日(土)		-	-	-	0
6月19日(日)		-	-	-	0
6月20日(月)		0	3	0	3
6月21日(火)		0	3	0	3
6月22日(水)		0	1	0	1
6月23日(木)		0	2	0	2
6月24日(金)		0	7	0	7
6月25日(土)		-	-	-	0
6月26日(日)		-	-	-	0
6月27日(月)		0	5	0	5
6月28日(火)		1	5	0	6
6月29日(水)		0	3	0	3
6月30日(木)		0	3	0	3
7月1日(金)		0	3	0	3
7月2日(土)		-	-	-	0
7月3日(日)		-	-	-	0
7月4日(月)		0	2	0	2
7月5日(火)		0	7	0	7
合 計	2,957	329	4,634	122	8,042

※令和2年8月1日以降は
B階窓口に一本化

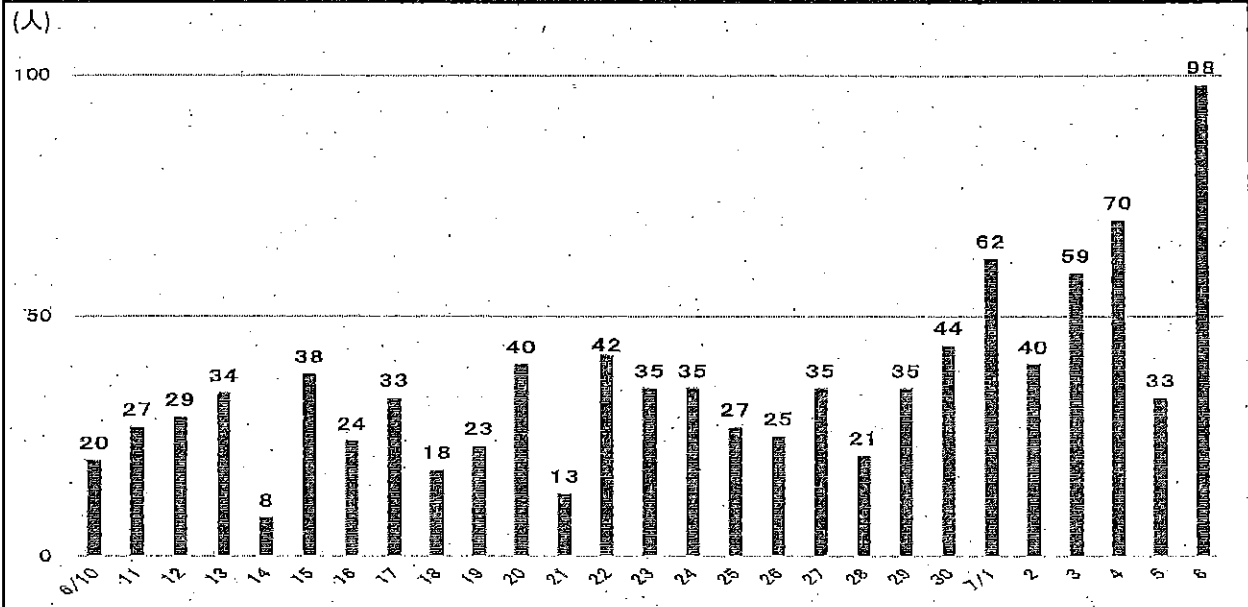
②津市新型コロナワクチン接種予約・相談電話窓口（新型コロナウイルスワクチン接種推進室）

月 日	問い合わせ件数
既報告数（5月14日まで）	93,290
5月15日（日）	36
5月16日（月）	51
5月17日（火）	62
5月18日（水）	62
5月19日（木）	51
5月20日（金）	131
5月21日（土）	71
5月22日（日）	39
5月23日（月）	76
5月24日（火）	71
5月25日（水）	75
5月26日（木）	57
5月27日（金）	61
5月28日（土）	53
5月29日（日）	24
5月30日（月）	107
5月31日（火）	91
6月1日（水）	88
6月2日（木）	58
6月3日（金）	52
6月4日（土）	40
6月5日（日）	22
6月6日（月）	65
6月7日（火）	44
6月8日（水）	50
6月9日（木）	42
6月10日（金）	57
6月11日（土）	34
6月12日（日）	12
6月13日（月）	61
6月14日（火）	48
6月15日（水）	44
6月16日（木）	40
6月17日（金）	33
6月18日（土）	37
6月19日（日）	12
6月20日（月）	67
6月21日（火）	40
6月22日（水）	57
6月23日（木）	28
6月24日（金）	35
6月25日（土）	27
6月26日（日）	8
6月27日（月）	44
6月28日（火）	36
6月29日（水）	34
6月30日（木）	40
7月1日（金）	88
7月2日（土）	63
合 計	95,814

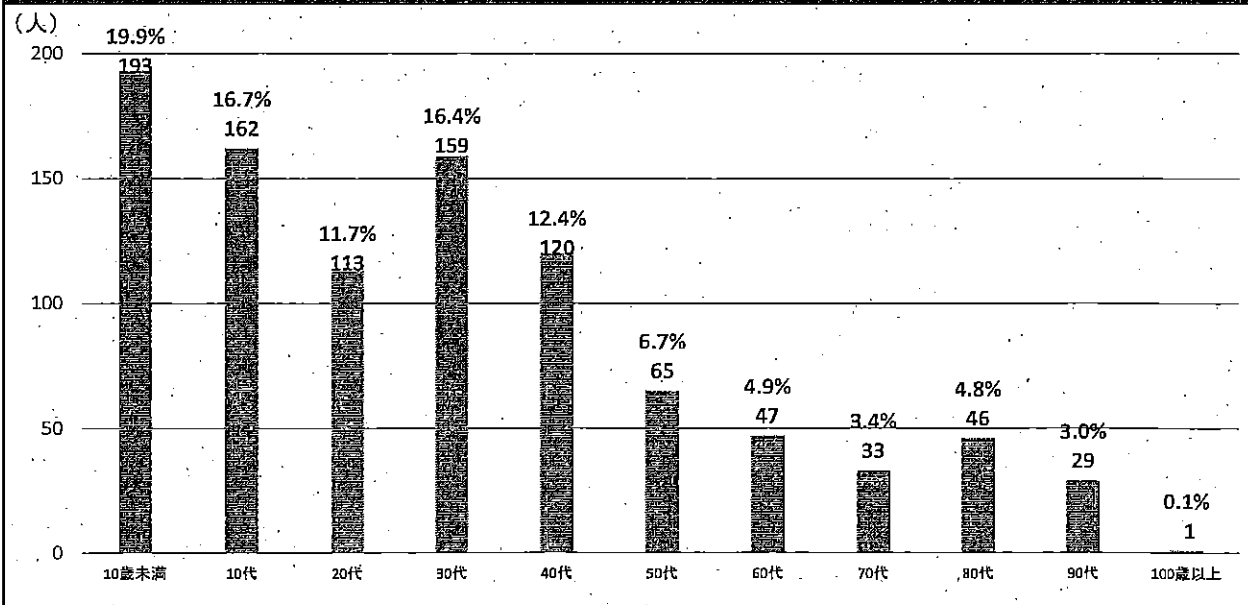
③事業所向け相談窓口（商業振興労政課）

月 日	窓口	電話	小計
既報告数（5月20日まで）	3,076	1,080	4,156
5月21日(土)	0	0	0
5月22日(日)	0	0	0
5月23日(月)	0	0	0
5月24日(火)	0	0	0
5月25日(水)	0	0	0
5月26日(木)	1	0	1
5月27日(金)	0	0	0
5月28日(土)	0	0	0
5月29日(日)	0	0	0
5月30日(月)	1	0	1
5月31日(火)	1	0	1
6月1日(水)	0	0	0
6月2日(木)	1	0	1
6月3日(金)	0	0	0
6月4日(土)	0	0	0
6月5日(日)	0	0	0
6月6日(月)	1	0	1
6月7日(火)	0	0	0
6月8日(水)	1	0	1
6月9日(木)	0	0	0
6月10日(金)	0	0	0
6月11日(土)	0	0	0
6月12日(日)	0	0	0
6月13日(月)	0	0	0
6月14日(火)	0	0	0
6月15日(水)	1	0	1
6月16日(木)	0	0	0
6月17日(金)	0	0	0
6月18日(土)	0	0	0
6月19日(日)	0	0	0
6月20日(月)	0	0	0
6月21日(火)	0	0	0
6月22日(水)	0	0	0
6月23日(木)	1	0	1
6月24日(金)	0	0	0
6月25日(土)	0	0	0
6月26日(日)	0	0	0
6月27日(月)	0	0	0
6月28日(火)	0	0	0
6月29日(水)	0	0	0
6月30日(木)	0	0	0
7月1日(金)	0	0	0
7月2日(土)	0	0	0
7月3日(日)	0	0	0
7月4日(月)	0	0	0
7月5日(火)	2	0	2
合 計	3,086	1,080	4,166

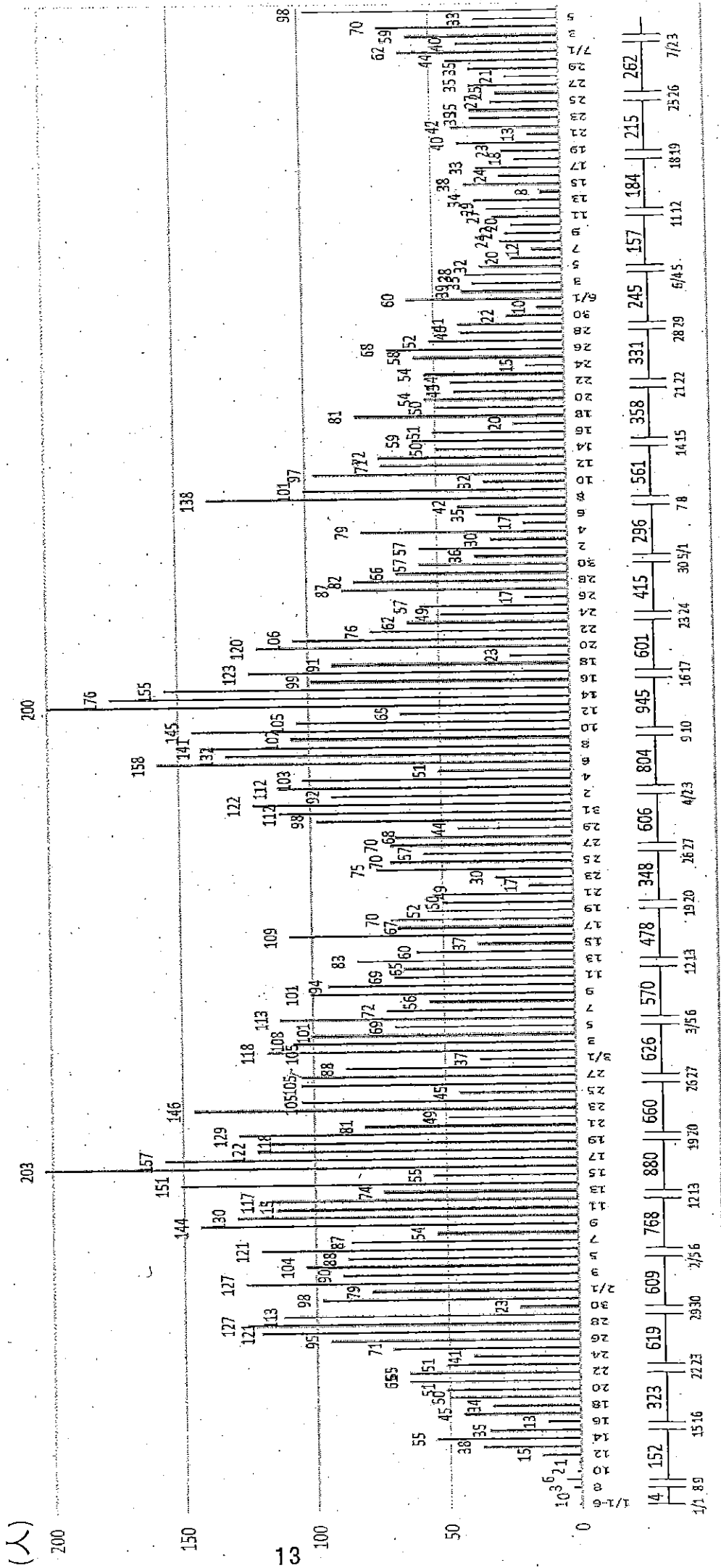
津市の感染者数の推移（6月10日～7月6日）



津市の年代別感染者数（6月10日～7月6日）



津市の感染者数の推移 (1月1日～7月6日)



三重県公表

新型コロナウイルス感染症患者発生状況

令和4年6月10日以降、7月6日まで

発表日	曜日	県内	県外発表
令和4年6月			
10日	金	134件	2件
11日	土	144件	7件
12日	日	148件	3件
13日	月	90件	3件
14日	火	126件	1件
15日	水	193件	1件
16日	木	142件	3件
17日	金	164件	6件
18日	土	123件	2件
19日	日	145件	2件
20日	月	108件	6件
21日	火	124件	4件
22日	水	222件	0件
23日	木	177件	0件
24日	金	181件	4件
25日	土	178件	2件
26日	日	182件	1件
27日	月	139件	2件
28日	火	190件	6件
29日	水	283件	2件
30日	木	258件	1件
令和4年7月			
1日	金	248件	4件
2日	土	286件	8件
3日	日	299件	5件
4日	月	239件	3件
5日	火	302件	1件
6日	水	569件	5件

参考配布資料

令和4年6月10日公表分

クラスターについて（174事例目・新規）

1 陽性者数等

発生場所・場面等	陽性者数	内 訳	
県内のサービス付き高齢者向け住宅	12	職員6 入居者6	81824、82039、82305、 82577、82578、82580、 82807、82808、83193、 83335、83340、83604

2 検査の進捗状況

検査対象者総数	91	職員52、入居者39
・陽性	12	職員6、入居者6
・陰性	79	職員46、入居者33
・判定待ち（検体採取済）	0	
・未検査	0	

参考配布資料

令和4年6月10日公表分

クラスターについて（175事例目・新規）

1 陽性者数等

発生場所・場面等	陽性者数	内 訳	
県内の有料老人ホーム	16	職員5 入所者11	80692、82027、82270、 82302、82303、82304、 82380、82574、82572、 82575、82576、82809、 82810、82811、82998、 83186

2 検査の進捗状況

調査対象者総数	25	職員13、入所者12
・陽性	16	職員5、入所者11
・陰性	3	職員2、入所者1
・判定待ち（検体採取済）	0	
・未検査	6	職員6

※クラスターの範囲として検査を行う対象者の正確な数が把握できないため、当該施設において調査対象者となった人数で表しています。

参考配布資料

令和4年6月29日公表分

クラスターについて（177事例目・新規）

1 陽性者数等

発生場所・場面等	陽性者数	内 訳	
県内の特別養護老人ホーム	38	職員 13 入所者 25	85193、85325、85331、85342 85343、85344、85345、85346 85347、85348、85349、85350 85351、85455、85456、85457 85458、85582、85597、85598 85599、85605、85617、86002 86003、86013、86014、86186 86187、86188、86189、86537 86538、86539、86689、86690 86691、86692

2 検査の進捗状況

調査対象者総数	約105	職員約60、入所者45
・陽性	38	職員13、入所者25
・陰性	—	
・判定待ち（検体採取済）	—	
・未検査	—	

※クラスターの範囲として検査を行う対象者の正確な数が把握できないため、当該施設において調査対象者となった人数を概算で表しています。

参考配布資料

令和4年7月1日公表分

クラスターについて（178事例目・新規）

1 陽性者数等

発生場所・場面等	陽性者数	内 訳	
県内の医療機関	9	職員2 入院患者7	85586、85589、85600 85601、85602、85838 85837、86190、87204

2 検査の進捗状況

検査対象者総数	113	職員74、入院患者39
・陽性	9	職員2、入院患者7
・陰性	104	職員72、入院患者32
・判定待ち（検体採取済）	0	
・未検査	0	

7月5日までの情報を表示

三重県
折れ線グラフは、その日までの1週間の平均値

● 1日ごとの発表数 ○ 累計

1400

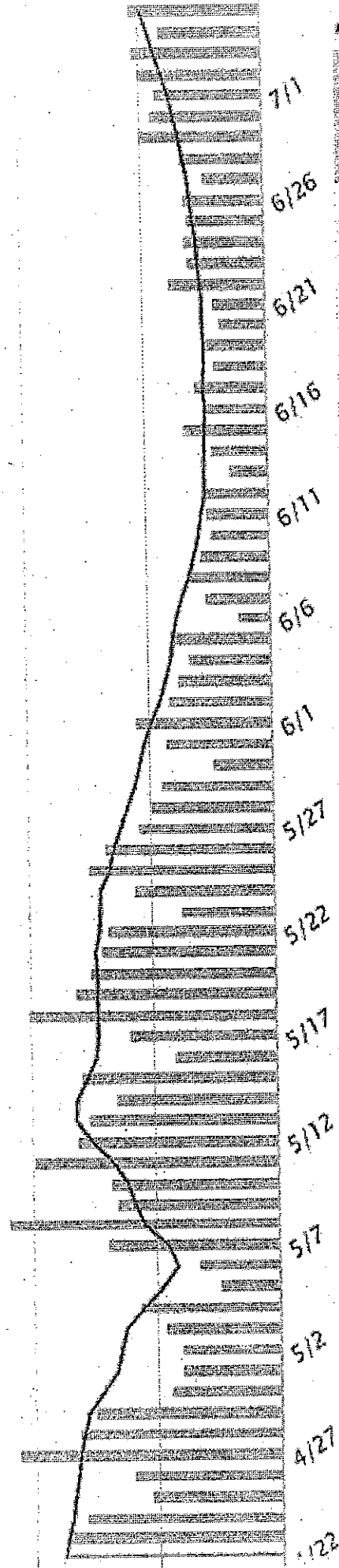
1120

840

560

280

0



情報: NHKまとめ

三重大学における新型コロナウイルス感染者の発生について(第 135 報)

2022 年 6 月 10 日

令和 4 年 6 月 10 日(金)、新たに本学学生 1 名の新型コロナウイルス感染が判明しました。

本学では、感染した学生および関係者への配慮と個人情報保護のため、氏名等は公表いたしませんのでご理解とご配慮をお願いします。

今後も、全学的な感染予防・拡大防止に努めてまいります。

三重大学における新型コロナウイルス感染者の発生について(第 136 報)

2022 年 6 月 13 日

令和 4 年 6 月 13 日(月)、新たに本学学生 3 名の新型コロナウイルス感染が判明しました。

本学では、感染した学生および関係者への配慮と個人情報保護のため、氏名等は公表いたしませんのでご理解とご配慮をお願いします。

今後も、全学的な感染予防・拡大防止に努めてまいります。

三重大学における新型コロナウイルス感染者の発生について(第 137 報)

2022 年 6 月 14 日

令和 4 年 6 月 14 日(火)、新たに本学学生 1 名の新型コロナウイルス感染が判明しました。

本学では、感染した学生および関係者への配慮と個人情報保護のため、氏名等は公表いたしませんのでご理解とご配慮をお願いします。

今後も、全学的な感染予防・拡大防止に努めてまいります。

三重大学における新型コロナウイルス感染者の発生について(第 138 報)

2022 年 6 月 15 日

令和 4 年 6 月 15 日(水)、新たに本学学生 3 名の新型コロナウイルス感染が判明しました。

本学では、感染した学生および関係者への配慮と個人情報保護のため、氏名等は公表いたしませんのでご理解とご配慮をお願いします。

今後も、全学的な感染予防・拡大防止に努めてまいります。

三重大学における新型コロナウイルス感染者の発生について(第 139 報)

2022 年 6 月 22 日

令和 4 年 6 月 22 日(水)、新たに本学学生 1 名の新型コロナウイルス感染が判明しました。

本学では、感染した学生および関係者への配慮と個人情報保護のため、氏名等は公表いたしませんのでご理解とご配慮をお願いします。

今後も、全学的な感染予防・拡大防止に努めてまいります。

三重大学における新型コロナウイルス感染者の発生について(第 140 報)

2022 年 6 月 23 日

令和 4 年 6 月 23 日(木)、新たに本学学生 2 名、教職員 3 名の新型コロナウイルス感染が判明しました。

本学では、感染した学生、教職員および関係者への配慮と個人情報保護のため、氏名等は公表いたしませんのでご理解とご配慮をお願いします。

今後も、全学的な感染予防・拡大防止に努めてまいります。

三重大学における新型コロナウイルス感染者の発生について(第 141 報)

2022 年 6 月 24 日

令和 4 年 6 月 24 日(金)、新たに本学学生 1 名、教職員 1 名の新型コロナウイルス感染が判明しました。

本学では、感染した学生、教職員および関係者への配慮と個人情報保護のため、氏名等は公表いたしませんのでご理解とご配慮をお願いします。

今後も、全学的な感染予防・拡大防止に努めてまいります。

三重大学における新型コロナウイルス感染者の発生について(第 142 報)

2022 年 6 月 28 日

令和 4 年 6 月 28 日(火)、新たに本学教職員 1 名の新型コロナウイルス感染が判明しました。

本学では、感染した教職員および関係者への配慮と個人情報保護のため、氏名等は公表いたしませんのでご理解とご配慮をお願いします。

今後も、全学的な感染予防・拡大防止に努めてまいります。

三重大学における新型コロナウイルス感染者の発生について(第 143 報)

2022 年 6 月 30 日

令和 4 年 6 月 30 日(木)、新たに本学学生 1 名の新型コロナウイルス感染が判明しました。

本学では、感染した学生および関係者への配慮と個人情報保護のため、氏名等は公表いたしませんのでご理解とご配慮をお願いします。

今後も、全学的な感染予防・拡大防止に努めてまいります。

三重大学における新型コロナウイルス感染者の発生について(第 144 報)

2022 年 7 月 1 日

令和 4 年 7 月 1 日(金)、新たに本学学生 5 名の新型コロナウイルス感染が判明しました。

本学では、感染した学生および関係者への配慮と個人情報保護のため、氏名等は公表いたしませんのでご理解とご配慮をお願いします。

今後も、全学的な感染予防・拡大防止に努めてまいります。

三重大学における新型コロナウイルス感染者の発生について(第 145 報)

2022 年 7 月 4 日

令和 4 年 7 月 4 日(月)、新たに本学学生 3 名の新型コロナウイルス感染が判明しました。

本学では、感染した学生および関係者への配慮と個人情報保護のため、氏名等は公表いたしませんのでご理解とご配慮をお願いします。

今後も、全学的な感染予防・拡大防止に努めてまいります。

令和4年6月16日

皆様へ

当院職員における新型コロナウイルス感染症の発生について

令和4年6月16日、当院に勤務している職員1名が、新型コロナウイルスに感染していることが判明いたしました。

しかし、当該職員は感染が疑われる期間開始以前から現在において、出勤していなかったため、院内における感染の可能性はありません。

そのため通常の診療体制を継続いたします。

今後も引き続き、皆様に安心して受診していただけるよう院内の感染防止対策に努め、県立精神科病院としての役割を果たしてまいりますので、ご理解とご協力をお願いします。

三重県立こころの医療センター

* 社会福祉法人 明光会 HP から抜粋

津事業部でのコロナ陽性者発生について

投稿日：2022年6月20日

6月16日に津事業部職員1名のコロナ陽性となり、その後、特養入所者の数名と職員の感染が判明致しました。津事業部は全ての面会を禁止とし、現在は津保健所と三重県医療保健部の指導のもと対応中です。向施設内にある「デイサービス」と「ショートステイ」は当面の間、営業の休止と新規利用者の受け入れを中止しています。関係者の皆様にはご心配とご迷惑をお掛けし、大変申し訳ありません。

当 JA における新型コロナウイルス感染者の発生について

2022年7月1日
津安芸農業協同組合

6月30日(木)に本店共済部に勤務している職員1名が、新型コロナウイルスに感染していることが判明いたしました。

当 JA では、当該職員の発症を受け、以下の対応を行い、通常通り営業を継続しております。

- 感染者の行動履歴ならびに濃厚接触の可能性のあるお客さまの調査を行ったところ、濃厚接触に該当する方はいないことを確認しております。
- 濃厚接触の可能性のある職員に対する抗原検査の実施（全員陰性）。
- 当該職員が勤務している部署及び共用スペース等の消毒作業の実施。

ご利用者・関係者の皆さまには、ご心配をおかけいたしますが、何卒ご理解のほどお願い申し上げます。

なお、当 JA では、職員および関係者への配慮と個人情報保護のため、氏名等は公表いたしません。感染者やそのご家族の人権尊重にご理解とご配慮をお願いいたします。

本件にかかるお問合せ先

J A 津安芸 本店

総務課 059-225-1881

リスク統括課 059-229-3511

以上

2022年6月22日

新型コロナウイルス感染者の発生について（第1報）

社会福祉法人聖マッセヤ会
障害者支援施設聖マッセヤ心豊苑
施設長 村田 達也

平素は、本苑運営に格別のご理解とご支援を賜り、心より厚くお礼申し上げます。
本年6月21日（火）に職員1名の陽性が確認されましたのでご報告します。
当該職員は、清掃業務をおこなう派遣職員で、20日は午前勤務、21日は休曜日、22日は9時30分に退社しており、利用者様や職員との接触は少ないと考えております。
津保健所が行う積極的疫学調査の結果はまだでございますが、現時点での利用者様、施設職員共に感染を疑うような症状は出ておりません。
本苑では、月2回全職員を対象とした定期的なPCR検査を実施しており、関係行政機関、保健所の指導のもと、引き続き基本的感染対策の徹底を図っておりますので、変わらぬご支援、ご協力を賜りますようお願い申し上げます。

2022年7月4日

新型コロナウイルス感染者の発生について（第2報）

社会福祉法人聖マッセヤ会
障害者支援施設聖マッセヤ心豊苑
施設長 村田 達也

平素は、本苑運営に格別のご理解とご支援を賜り、心より厚くお礼申し上げます。
本年6月21日（火）に職員1名の陽性が確認されましたが、保健所の指示による待機期間が6月27日で解除されました。
7月4日現在において、利用者様及び施設職員に感染を疑うような症状は出ておりませんので、ご安心いただければと存じます。
本苑では、月2回全職員を対象とした定期的なPCR検査を実施しており、関係行政機関、保健所の指導のもと、引き続き基本的感染対策の徹底を図っておりますので、今後も変わらぬご支援、ご理解を賜りますようお願い申し上げます。

職員等の新型コロナウイルス感染について

職員等が新型コロナウイルスの感染が確認された際には、感染した職員や接触者は勤務させておらず、保健所の指導の下、施設内関係箇所については消毒を実施しております。

ご来庁の皆様におかれましては、マスクの着用等の感染拡大防止にご協力をお願いいたします。

職員等の感染状況

日付	所属	人数
7月3日(日)	鈴鹿警察署	1名
6月26日(日)	三重県警察本部	1名
6月25日(土)	三重県警察本部	1名

高田短期大学における新型コロナウイルス感染者の発生について

ホーム > 高田短期大学の新型コロナウイルス対応について > 高田短期大学における新型コロナウイルス感染者の発生について

2022年06月27日

令和4年6月20日(月)～6月26日(日)の間に本学の学生2名が新型コロナウイルスに感染していたことが判明しました。感染した学生やそのご家族等の気持ちにご配慮いただき、SNS等において感染者を特定しようとしたり、誹謗中傷やうわさ、デマ等を発信したり、不届意に拡散したりすることがないよう、ご理解とご配慮をお願いいたします。ご本人の一刻も早い回復を願いますとともに、引きつづき関係機関と連携を図りながら、新型コロナウイルスの感染拡大防止に努めてまいります。

高田短期大学における新型コロナウイルス感染者の発生について

ホーム > 高田短期大学の新型コロナウイルス対応について > 高田短期大学における新型コロナウイルス感染者の発生について

2022年07月04日

令和4年6月27日(月)～7月3日(日)の間に本学の学生7名が新型コロナウイルスに感染していたことが判明しました。うち6名は学外での活動による感染であり、感染可能期間の旨はありませんが、学内の感染拡大の恐れがないことなどから、クラスターとは判断されていません。感染した学生やそのご家族等の気持ちにご配慮いただき、SNS等において感染者を特定しようとしたり、誹謗中傷やうわさ、デマ等を発信したり、不届意に拡散したりすることがないよう、ご理解とご配慮をお願いいたします。ご本人の一刻も早い回復を願いますとともに、引きつづき関係機関と連携を図りながら、新型コロナウイルスの感染拡大防止に努めてまいります。

* 三重県立看護大学 HP から抜粋

本学学生の新型コロナウイルス感染について

HOME 紙媒体 本学学生の新型コロナウイルス感染について

2022.06.29

お知らせ

令和4年6月29日（水）、新たに本学学生1名が新型コロナウイルス感染症に感染したことが判明しました。

本学ではこれまでも学生に対して感染予防の注意喚起を行ってきたところであり、今後も感染予防・拡大防止に努めてまいります。

感染した学生の一日も早い回復を願うとともに、感染者やご家族の人格尊重・個人情報保護にご理解とご配慮をお願いします。

* 社会福祉法人 津市社会福祉事業団 HP から抜粋

たるみ作業所における新型コロナウイルス感染症患者の発生及び感染拡大防止のための臨時休所等について

投稿日：2022年7月3日 | 最終更新日時：2022年7月5日 | カテゴリー：未分類

・概要

たるみ作業所の職員1名が新型コロナウイルスに係る検査を受けたところ、令和4年7月2日（土曜日）に当該検査の結果が陽性であることが判明しました。このことを受け、当該作業所における当該職員との濃厚接触者等を確認したところ、利用者1名の濃厚接触者が特定されました。

・今後の対応

利用者の安全確保及び感染拡大防止に万全を期すため、施設の消毒を実施し、7月4日（月曜日）から7月5日（火曜日）を臨時休所します。