

資料提供（説明付き）令和6年3月22日（金）15時～	
場所 津市政記者室	
事務担当課	
所 属	職・氏 名
総務部 人事課 （電話059-229-3106）	人事課長 松 田 孝 行

令和6年4月1日付け人事異動の概要について

令和6年4月1日付け人事異動の概要について、その内容は別添資料のとおりです。

令和6年4月1日付け津市職員人事異動の概要

◎ 人事異動の規模 1,238人（うち、昇任及び昇任配置換 232人）

※ 参考：昨年 1,046人、過去5年間平均 1,026人（いずれも4月1日付け）

◎ 令和6年4月1日付け職員数（予定） 2,581人

令和5年度			令和6年度			
4月1日付職員数	年度内採用者数	退職者数	4月1日付採用者数	人事交流による増減	職員数 ※うち()は定年引上げ職員	対前年増減数
2,526	1	▲ 69	122	1	2,581 (34)	+55

◎ 100人超の職員を新規採用（122人の新規採用 うち職務経験者11人）

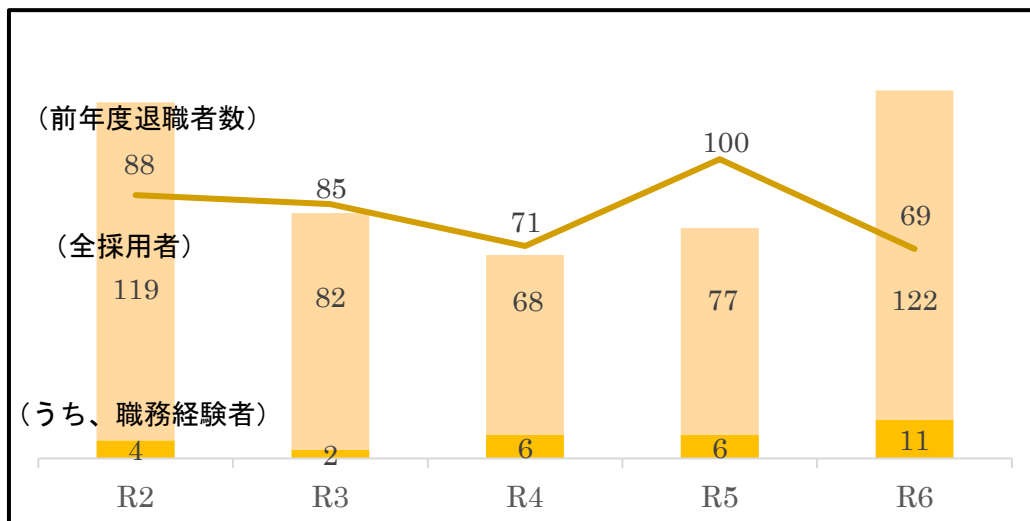
今年度の新規職員の採用にあたっては、令和5年4月1日付けで津市職員定数条例を改正し、職員定数2,500人を2,750人に増やした枠を活用し、中長期の計画的な採用を行っていく中で、令和6年度については、令和5年度の退職者数69人を大きく上回る122人を採用しました。

これにより、令和6年4月1日付け職員数は、2,581人となり、前年の職員数2,526人（令和5年4月1日時点）と比べて、合併後最大の55人の大幅な増員となる見込みです。

なお、今年度採用する122人のうち、職務経験者採用として6人の事務職、1人の技術職（化学）及び看護師4人の計11人を採用し、専門的な行政需要等への対応、更なる行政サービスの拡大、組織力の強化及び組織風土の活性化等を図ります。

また、令和6年度は企業版ふるさと納税（人材派遣型）の制度を活用し、一般職の任期付職員として第一生命保険株式会社の職員を1人採用し、こども政策課に配置することで若者の出会い応援事業や少子化対策及びこども・子育て支援事業において、地方創生の取組のより一層充実・強化を図ります。（人事交流）

【参考】過去5年間の新規採用者数と退職者数の推移（年度内採用者数を除く。）



※ 令和6年4月1日付け職員数2,581人のうち、合併後採用職員数は、1,332人（51.6%）となり、職務経験者採用職員数は61人となりました。

※ 新規採用職種及び人数

職種	人数	職種	人数	職種	人数	職種	人数
事務職	61人	技術職(化学)	1人	消防職	6人	短大教員	2人
技術職(土木)	4人	保健師	7人	幼稚園教諭	2人		
技術職(機械)	1人	看護師	4人	技能員(清掃等)	9人		
技術職(建築)	1人	保育士	18人	技能員(調理員)	6人		
							計122人

職務経験者採用者の配属

職務経験・能力	職種	配置先
広報メディア関係業務、フリーライター	事務職	広報課
金融機関での営業業務、FP2級、宅地建物取引士		特別滞納整理推進室
自治体RPA化コンサル業務、基本情報技術者		デジタル改革推進課
旅行会社での接客業務、支店長代理		商業振興労政課
金融機関での資金運用業務、FP2級、証券外務員		経営支援課
農業関係団体での集荷販売業務		農業委員会事務局
水質管理及び化学物質管理業務	技術職(化学)	環境保全課
総合病院での看護師業務	看護師	保育こども園課
総合病院での看護師業務、小児科病棟勤務		北口保育園
総合病院での看護師業務		地域医療推進室
総合病院での看護師業務		地域医療推進室

計11人

- ◆ 採用時の職位 担当主幹1人、担当副主幹1人、主査9人
- ◆ 採用時の年齢 37歳から48歳まで
- ◆ 男女別 男性4人、女性7人
- ◆ 採用前の居住地 市内8人、市外3人（島根県、四日市市、菰野町）

◎ 初の定年引上げ職員の配置

地方公務員法の一部改正（令和5年4月1日施行）により、定年が令和5年度から2年に1歳ずつ65歳まで段階的に引き上げられることを受け、津市においては、令和6年度に定年引上げ対象職員となる47人のうち、34人が初めて定年引上げ職員として配置されることとなります。

これら定年引上げ職員については、自身の経歴から最も知識・経験等が活かせる所属などに配置し、うち20人の管理職員については計画的な職員の更新代謝を目的とする役職定年により、非管理職（担当副主幹として配置）として新たな役割を担います。

これら34人の定年引上げ職員が有する豊富な知識・経験等に加え、100人を超える積極的な新規採用により増員した55人の定員を活かして、今、対応を求められる行政課題に集中的かつ的確な対応を図るための組織改正に対応するほか、新規需要

への対応や時間外勤務の多い所属への増員配置、長期病気休職者等に対する代替配置により職員の勤務環境の整備を図ります。

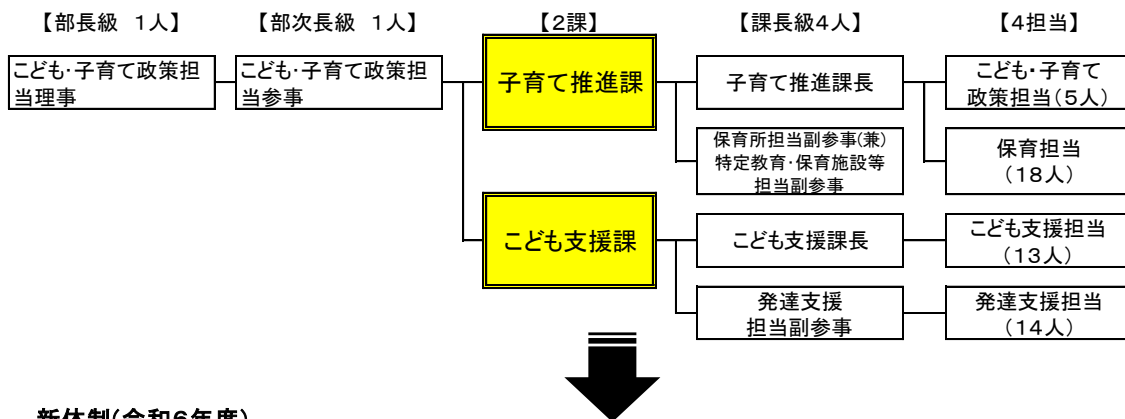
また、定年引上げ職員のうち4人については、主務の発令に加え、人事課の兼務を発令することで、物価高騰対策や市政に関わる各分野の喫緊の課題をはじめ、市民や地域を支える他の施策・事業への応援が必要となった場合に年度内でも速やかに従事できるよう機動的な体制を構築します。

◎ 主な組織改正

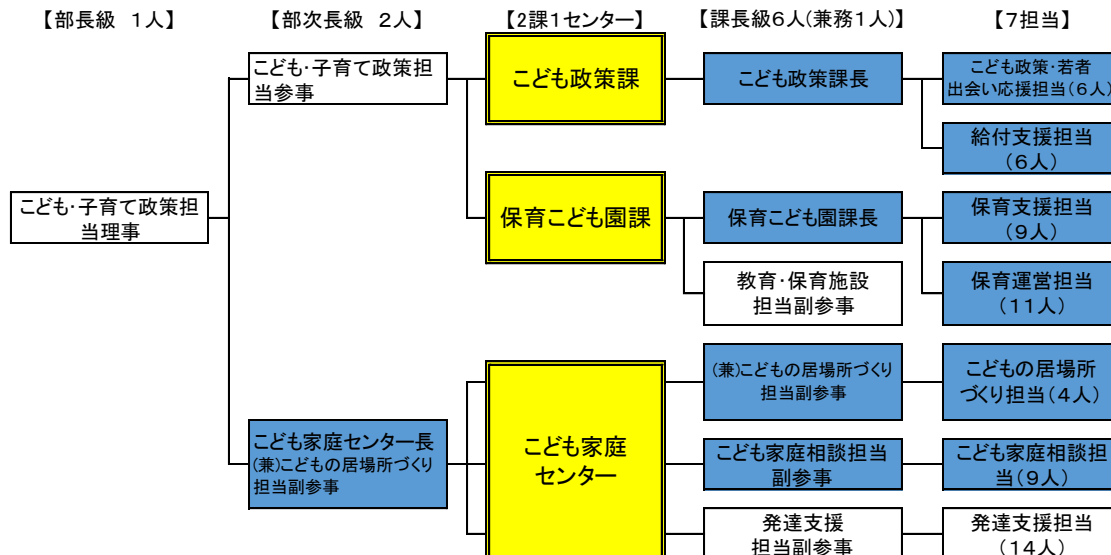
○ 津市子ども家庭センターの設置及び子ども・子育て政策に係る推進体制の強化
【11人増】

本年4月に施行される改正児童福祉法において、市町村は全ての妊産婦、子育て世帯、こどものための一体的な相談支援を行う機能を有する「子ども家庭センター」の設置に努めることとされたことを受け「津市子ども家庭センター」を設置し、児童虐待に関する児童相談所との連携、こどもの居場所づくり、児童の発達支援に係る専門的な相談や津市児童発達支援センターの管理などの体制の充実・強化を図ります。また、子育て推進課を子ども政策課及び保育子ども園課の2課に改編し、保育や子育て支援に係る量の拡充及び質の向上、若者を対象とした出会い応援の充実などの推進体制の強化を図ります。

現行(令和5年度)
56人



新体制(令和6年度)
67人(11人増)

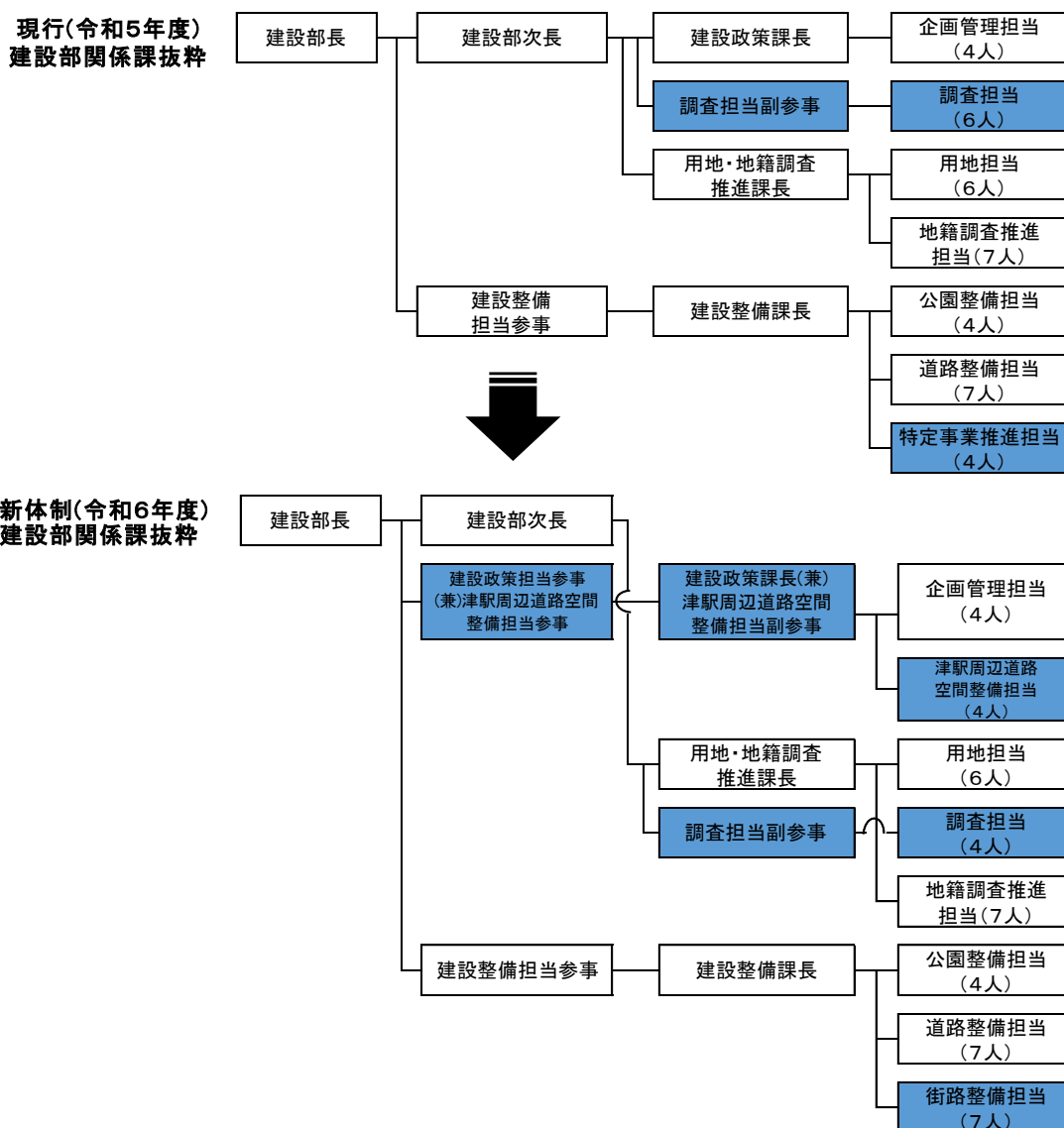


○ 津駅周辺道路空間整備等に係る推進体制の強化等 【6人増】

津駅周辺道路空間の再編に伴う新たな道路ネットワークの構築に的確に対応するとともに、当該事業の推進による効果を最大限に高めるため、バスタプロジェクトや東西自由通路、東口周辺及び西口駅前広場の整備など、津駅周辺道路空間整備に関連する各種事業を限られた時間の中で着実に推進していかなければならないことから、建設政策課に新たに建設政策・津駅周辺道路空間整備担当を設置し、津駅周辺道路空間整備に関する事務のほか建設部内の各種事業計画に係る総括、総合調整に関する事務等を分掌し、津駅周辺道路空間整備事業の着実な推進及び建設部門における各種建設事業の総合調整に係る機能の強化を図ります。

なお、建設政策課調査担当については、分掌事務はそのままに用地・地籍調査推進課に移管し、同課調査担当に改編します。

また、建設整備課特定事業推進担当で分掌している大谷踏切拡幅事業等の特定プロジェクトについては、事業完了が見通せる状況となり、一方で、都市計画道路の着実な整備推進に向けては、三重県との一層の連携の強化等が必要となっているため、建設整備課特定事業推進担当を同課街路整備担当に改編するなど、街路整備を着実に推進するための推進体制を整備します。



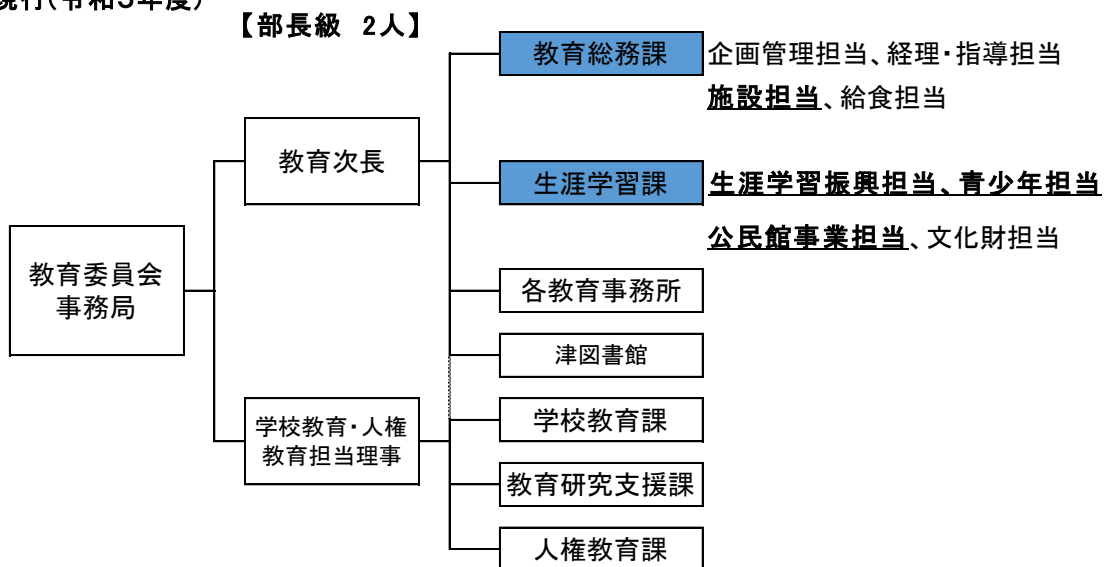
○ **教育委員会事務局に係る推進体制の明確化及び放課後児童健全育成事業に係る推進体制の強化等 【5人増】**

教育委員会事務局に係る教育行政の管理及び生涯学習部門と学校教育部門の明確化を図るとともに、教育次長を補佐する専任の部次長級職員の配置等を行うため、教育委員会事務局に教育総務部及び学校教育部を設置します。

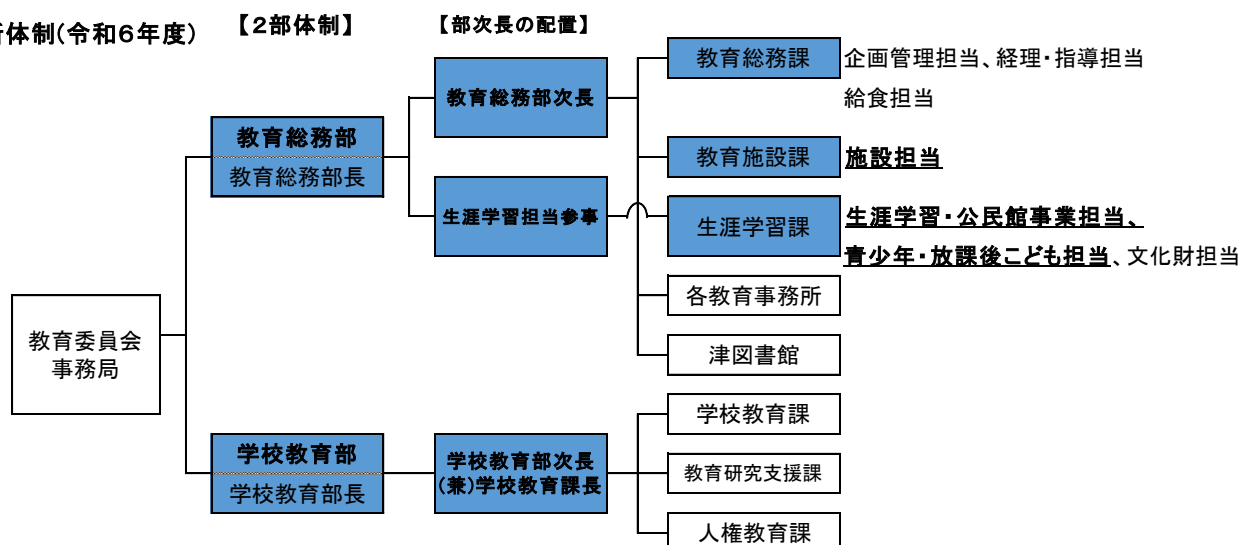
また、教育総務課施設担当を「教育施設課施設担当」に改編し、現在の学校施設に加え、公民館等の生涯学習施設、放課後児童クラブを含めた教育委員会所管施設の整備、維持管理に対応します。

さらに、生涯学習課青少年担当を青少年・放課後子ども担当に改編し、放課後児童等、青少年の健全育成に係る推進体制の強化を図るとともに、津市子ども家庭センターとの円滑な連携を促進するための推進体制を強化します。

現行(令和5年度)



新体制(令和6年度)



◎ 新規需要に対する増員配置

新規需要により業務量の増加が見込まれる所属を中心に次のとおり職員を配置しました。

所属	新規需要等	職種	増員数
防災室	能登半島地震発生に伴う災害対応強化等	事務職	1
デジタル改革推進課	自治体 DX の更なる推進	事務職	1
環境事業課	プラスチック資源循環法改正への対応	技能員	1
保育こども園課	医療的ケア児への対応等	看護師	1 ※再掲
保育園			1
こども家庭センター	発達障がい児支援のための人材育成研修派遣	保育士	1 ※再掲
保育所等	保育・幼児教育の充実	保育士	8
保育所等	保育調理現場の充実	調理員	2
保険医療助成課	フレイル対策事業の強化	保健師	1
健康づくり課等	専門職（保健師）の充実	保健師	3
地域医療推進室	応急診療所等の体制強化	看護師	1
用地・地籍調査推進課	建設発生土処分場に係る業務の新設	技能員	2
小中学校等	施設修繕体制及び 学校給食現場の強化	技能員 調理員	4

◎ 局長・部長級職員の人事異動

局長・部長級職員 4 人の退職及び 3 人の役職定年に伴い、局長・部長級ポスト 37 人（令和 6 年 4 月 1 日現在）のうち、15 人の局長・部長級職員の人事異動（配置換 5 人、昇任 6 人、その他 3 人、採用 1）を行います。

また、令和 6 年能登半島地震により、改めて災害に備えることの大切さが浮き彫りとなり、とりわけ、被害状況の把握による現場への適切な迂回ルート確保や必要な交通規制、全国から駆け付ける人命救助等の実動部隊への迅速な情報伝達など、受援体制を確固たるものにしていくため、三重県警察の幹部職員を部長級の危機管理部長として新たに採用・配置し、津市の災害対応力をさらに高めていきます。

新体制のもと、「一步踏み出し、大きく伸ばしていく」をテーマに津市の更なる高みに向けて志高く市役所一丸となって取り組んでいきます。

【局長級】

- ・その他（1 人）
◇消防長（勤務延長（役職定年制の特例））

【部長級】

- ・配置換（5 人）
◇市民部長
◇健康福祉部担当理事・三重県後期高齢者医療広域連合派遣
◇三重短期大学事務局長 ◇議会事務局長 ◇学校教育部長

・昇任（6人）

- ◇市民部交流連携担当理事 ◇健康福祉部こども・子育て政策担当理事
- ◇久居総合支所長 ◇教育総務部長
- ◇選挙管理委員会事務局選挙担当理事(兼)選挙管理委員会事務局長
- ◇消防本部広域災害応受援担当理事(兼)中消防署長

・その他（2人）

- ◇内部統制担当理事（勤務延長）
- ◇消防次長（兼務解除）

・採用（1人）

- ◇危機管理部長（三重県警察本部より）

計15人

◎ 女性管理職の登用

性別等にとらわれない多様性を活かす組織づくりを目指し、新たに2人の女性職員が次長級に昇任するとともに、消防職の課長級（消防団統括室長）に県内消防で初めて女性職員を登用するなど、総勢14人の女性職員が課長級以上の職に昇任したことで、課長級以上の職における女性職員の占める割合は、令和6年4月1日時点において、昨年の14.4%から16.4%となり、2.0%上昇しました。

今後も引き続き女性職員を課長級以上の職へ登用していきます。

【次長級】 2人

- ◇政策財務部市民税担当参事(兼)市民税課長
- ◇会計管理室会計管理担当参事(兼)会計管理室長

【課長級】 12人

- ◇市民交流課長 ◇男女共同参画室長
- ◇こども家庭センターこども家庭相談担当副参事
- ◇健康づくり課保健指導担当副参事(兼)こども家庭センター母子保健担当副参事・久居保健センター所長
- ◇安濃総合支所市民福祉課長 ◇白山総合支所地域振興課危機管理担当副参事
- ◇教育総務課経理・指導担当副参事(兼)香良洲教育事務所長
- ◇消防団統括室長
- ◇保育こども園課教育・保育施設担当副参事
- ◇保育こども園課保育所運営担当副参事(兼)北口保育園長
- ◇保育こども園課保育所運営担当副参事(兼)安濃保育園長
- ◇保育こども園課こども園担当副参事(兼)芸濃こども園長

計14人

◎ 職務経験者採用職員の課長級の職への登用

前職のシステム開発会社での経歴を生かして現在、デジタル改革推進課で勤務している職務経験者採用の職員を新たなポストである同課の自治体DX推進担当副参事に登用し、行政手続のオンライン化、書かないワンストップ窓口などの自治体フロントヤード改革の推進、AIやRPA等による事務処理の効率化を図る自治体DXに留まることなく、あらゆる分野や場面において、デジタル技術による市民の利便性の向上を図ります。

また、前職の福祉分野での行政経験、保健師等業務の経験を活かし、地域包括ケア推進室で勤務している職員を今回の組織改正で新設することも家庭センターのことも家庭相談担当副参事に登用しました。

これにより、平成27年度より実施している職務経験者採用者の中から7人の職員が課長級の職へ登用されました。

引き続き職務経験者を採用し、積極的に幹部職員へ登用することで、民間で培った技術や視点を活用して、職員の意識の向上を図っていきます。

◎ 勤務環境の整備に係る配置

職員の Well-being の土台づくりに資する取組として、時間外勤務の縮減や職員の健康増進に向け、時間外勤務の多い所属への増員配置（5人）や長期病気休職者等に対する代替配置（6人）を行うことにより、職員に心身ともに健康で与えられた職務を遂行できるよう勤務環境を整備し、ひいては公務職場の魅力向上を図ります。

◎ 消防に係る人事異動

○ M.O.A.（機動的救急隊）の専属職員の配置

消防本部は令和5年の救急件数が過去最多を記録するなど、救急行政への市民ニーズが高くなっている状況下で、令和5年度にM.O.A.（機動的救急隊）を配備し、1秒でも早く傷病者にのもとの救急車が早く駆け付ける取り組みを開始している中、令和6年度には定年引上げ職員や子育て中の女性職員を新しい働き方の一つとして専属で配置し、M.O.A.（機動的救急隊）が更に活用できる体制を確立します。

○ 安全推進体制、指令センター3市共同運用に向けた強化

様々な消防業務での事故等の発生は業務を停滞させ、消防サービスの低下に直結することから、消防本部・消防団が事故等の根絶に向けて一丸となって安全対策を推進するため、「安全推進担当副参事」を配置し、事故等の監察を実施するなど組織のガバナンス構築を図り、安全文化の醸成に取り組みます。

また、令和8年度から約52万人規模の津市・鈴鹿市・亀山市の指令センター共同運用に向けた整備が令和6年度から本格化し、3市が緊密な連携を図り指令システム等の構築を実施していくことが必要であることから、「共同指令センターシステム担当副参事」を配置し、確実な共同運用のスタートが行えるよう、事業の推進に取り組みます。

内 示
(一般行政職員等)

津 市

人事異動（令和6年4月1日付け）
 新規採用（令和6年4月1日付け） 職員数集計表
 勤務延長（令和6年3月31日付け）
 退職（令和6年3月31日付け）

一般行政職員等（消防職・短期大学教員・教職関係を除く。）

区分	昇任	昇任 配置換	配置換	その他	定年 引上げ	採用	退職	計
	人	人	人	人	人	人	人	人
部長級	0	5	4	1	0	1	4	15
部次長級	9	4	15	1	0	0	1	30
課長級	11	14	48	1	0	1	5	80
担当主幹級	28	22	110	10	0	2	12	184
担当副主幹等	28	10	62	5	23	2	7	137
主査等	1	4	129	13	0	10	11	168
主任	0	0	24	5	6	0	1	36
一般職員	39	4	124	19	0	101	11	298
計	116	63	516	55	29	117	52	948

内 示

人事異動（令和6年4月1日付け）
 新規採用（令和6年4月1日付け）
 勤務延長（令和6年3月31日付け）
 退職（令和6年3月31日付け）

一般行政職員等（消防職・短期大学教員・教職関係を除く。）

新 任	氏 名	旧 任
部長級		
配置換等		
市民部長	福森 稔	議会事務局長
健康福祉部担当理事・三重県後期高齢者医療広域連合派遣	野田 浩司	危機管理部長
三重短期大学事務局長	小宮 伸介	教育委員会事務局教育次長
議会事務局長	上野毛戸 いずみ	市民部交流連携担当理事
昇任		
市民部交流連携担当理事	福田 政一	健康福祉部次長
健康福祉部こども・子育て政策担当理事	鎌田 光昭	健康福祉部保険医療助成担当参事(兼)保険医療助成課長・国民健康保険竹原診療所長・家庭医療クリニック所長
久居総合支所長	浅生 伸之	市民部交流連携担当参事
教育総務部長	家城 覚	教育委員会事務局教育事務調整担当参事(兼)教育事務所調整担当参事・教育総務課長
選挙管理委員会事務局選挙担当理事(兼)選挙管理委員会事務局長	田中 玲	総務部デジタル改革推進担当参事(兼)デジタル改革推進課長
部次長級		
配置換等		
政策財務部次長	長井 誠	政策財務部渉外担当参事(兼)秘書課長
政策財務部税務担当参事(兼)特別滞納整理推進担当参事	丸山 美由紀	政策財務部税務担当参事(兼)特別滞納整理推進担当参事・健康福祉部価格高騰重点支援給付金担当参事
政策財務部財産管理担当参事(兼)財産管理課長	吉住 充弘	健康福祉部福祉政策担当参事(兼)福祉政策課長
政策財務部検査担当参事(兼)検査課長・総務部公共工事総合評価担当参事	佐藤 雅英	建設部建設整備担当参事
市民部交流連携担当参事	奥野 芳章	政策財務部財産管理担当参事(兼)財産管理課長
健康福祉部次長	松田 孝行	総務部人事担当参事(兼)人事課長
健康福祉部担当参事・三重県後期高齢者医療広域連合派遣	小菅 武	議会事務局次長
健康福祉部健康医療担当参事	濱田 耕二	健康福祉部地域医療推進担当参事
健康福祉部保険医療助成担当参事(兼)保険医療助成課長・国民健康保険竹原診療所長・家庭医療クリニック所長	木崎 彰	教育委員会事務局給食担当参事

新 任	氏 名	旧 任
健康福祉部保健担当参事(兼)健康づくり課長	米倉 一美	健康福祉部健康医療担当参事(兼)健康づくり課長
都市計画部都市政策・開発指導担当参事	村田 英紀	建設部津北工事事務所長
建設部津北工事事務所長	山崎 浩史	都市計画部都市政策・開発指導担当参事(兼)総務部設計審査担当参事
議会事務局次長	駒田 好彦	健康福祉部障がい福祉担当参事(兼)障がい福祉課長
教育総務部次長	長脇 弘幸	政策財務部次長
教育総務部教育総務担当参事(兼)教育総務課長	鎌田 健一	総務部法務担当参事(兼)法務室長
教育総務部生涯学習担当参事(兼)社会教育主事・中央公民館長	松永 正春	教育委員会事務局青少年・公民館事業担当参事(兼)生涯学習課公民館事業担当副参事・社会教育主事・中央公民館長
昇任		
政策財務部市民税担当参事(兼)市民税課長	植谷 三保	市民税課長
総務部行政経営担当参事(兼)行政経営課長	脇田 光之	行政経営課長
総務部デジタル改革推進担当参事(兼)デジタル改革推進課長	福本 充孝	資産税課税務調整担当副参事
環境部環境施設担当参事(兼)環境施設課長・リサイクルセンター所長・一般廃棄物最終処分場所長	今井 一則	環境施設課長(兼)リサイクルセンター所長・一般廃棄物最終処分場所長
健康福祉部子ども家庭センター長(兼)こどもの居場所づくり担当副参事	落合 勝利	市民交流課長
建設部建設政策担当参事(兼)津駅周辺道路空間整備担当参事	奥村 昌弘	スポーツ振興課長
建設部用地・地籍調査推進担当参事(兼)用地・地籍調査推進課長	竹田 正憲	用地・地籍調査推進課長
建設部建設整備担当参事	谷口 浩規	検査課長(兼)調達契約課設計審査担当副参事・公共工事総合評価担当副参事
久居総合支所副総合支所長	垣野 哲也	久居総合支所地域振興課長(併)選挙管理委員会事務局
河芸総合支所長	長谷川 厚志	河芸総合支所副総合支所長(兼)地域振興課長(併)選挙管理委員会事務局
香良洲総合支所長	舘 伸明	香良洲総合支所副総合支所長(兼)地域振興課長(併)選挙管理委員会事務局
一志総合支所長	上川 幸則	一志総合支所副総合支所長(兼)地域振興課長(併)選挙管理委員会事務局
会計管理担当参事(兼)会計管理室長	野村 三枝	会計管理室長
課長級		
配置換等		
特別滞納整理推進室長	橋本 直樹	選挙管理委員会事務局次長
総務課長	村田 雅章	地域連携課長
人権課長	山村 武寛	都市政策課長
アストプラザ館長(兼)アストプラザオフィス所長(併)橋北公民館長	富田 正明	援護課生活困窮者自立相談支援担当副参事

新 任	氏 名	旧 任
スポーツ振興課長	後藤 伸幸	市民課マイナンバー担当副参事
環境施設課ごみ焼却・し尿処理施設担当副参事・西部クリーンセンター所長・クリーンセンターおおたか所長・安芸・津衛生センター所長	今井 直樹	営繕課設備担当副参事(兼)調達契約課設計審査担当副参事
福祉監査室長(兼)福祉監査担当主幹	古市 和久	河芸総合支所市民福祉課長(兼)河芸ほほえみセンター所長
こども政策課長	綾野 雅子	こども支援課長
保育こども園課長	小林 泰子	子育て推進課長
保育こども園課こども園担当副参事(兼)津みどりの森こども園長	横地 美香	子育て推進課こども園担当副参事(兼)津みどりの森こども園長
保育こども園課こども園担当副参事(兼)河芸こども園長	森田 由貴	子育て推進課こども園担当副参事(兼)河芸こども園長
保育こども園課こども園担当副参事(兼)香良洲浜っ子幼児園長	矢島 聖子	子育て推進課こども園担当副参事(兼)香良洲浜っ子幼児園長
保育こども園課こども園担当副参事(兼)一志こども園長	杉谷 明美	子育て推進課保育所担当副参事(兼)特定教育・保育施設等担当副参事
保育こども園課こども園担当副参事(兼)白山こども園長	藪内 美穂	子育て推進課こども園担当副参事(兼)白山こども園長
援護課生活困窮者自立相談支援担当副参事	辻岡 和也	特別滞納整理推進室長
健康づくり課管理担当副参事	出口 真也	商業振興労政課長
健康づくり課保健指導担当副参事(兼)こども家庭センター母子保健担当副参事・中央保健センター所長	落合 加代	健康づくり課保健指導担当副参事(兼)伴走型相談支援担当副参事・久居保健センター所長
こども家庭センター発達支援担当副参事(兼)保育こども園課保育相談担当副参事・保育支援担当主幹	寫田 まり子	こども支援課発達支援担当副参事(兼)子育て推進課保育相談担当副参事・保育担当主幹
商業振興労政課長	稲森 文彦	財産管理課担当副参事・土地開発公社派遣
ビジネスサポートセンター次長(兼)経営支援課長	杉山 美紀	アストプラザ館長(兼)アストプラザオフィス所長(併)橋北公民館長
都市政策課長	清水 貴伸	総務課長
交通政策課長	荒木 康	建設政策課長
建設政策課長(兼)津駅周辺道路空間整備担当副参事	杉崎 雅人	交通政策課長
用地・地籍調査推進課調査担当副参事	谷中 勝則	建設政策課調査担当副参事
市営住宅課市営住宅調整担当副参事	伊藤 英明	男女共同参画室長
久居総合支所地域振興課長(併)選挙管理委員会事務局	高松 伸幸	生涯学習課青少年担当副参事
久居総合支所地域振興課危機管理担当副参事	塚田 仁	人権課長
久居総合支所地域振興課産業振興担当副参事(兼)環境担当副参事	廣田 耕次	美杉総合支所地域振興課産業振興・環境担当副参事
久居総合支所福祉課長	加藤 雅司	教育総務課経理・指導担当副参事(兼)香良洲教育事務所所長
河芸総合支所副総合支所長(兼)地域振興課長(併)選挙管理委員会事務局	藤田 善樹	河芸総合支所地域振興課危機管理担当副参事
河芸総合支所地域振興課危機管理担当副参事	若林 勤也	安濃総合支所地域振興課危機管理担当副参事
河芸総合支所市民福祉課長(兼)河芸ほほえみセンター所長	高木 伸幸	高齢福祉課長
芸濃総合支所地域振興課危機管理担当副参事	辻岡 龍志	安濃総合支所市民福祉課長

新 任	氏 名	旧 任
美里総合支所副総合支所長(兼)地域振興課長(併)選挙管理委員会事務局	前田 宏樹	白山総合支所副総合支所長(兼)地域振興課長(併)選挙管理委員会事務局
美里総合支所地域振興課産業振興・環境担当副参事	木下 信人	芸濃総合支所地域振興課危機管理担当副参事
美里総合支所市民福祉課長(兼)美里社会福祉センター所長	多門 伸浩	白山総合支所市民福祉課長
安濃総合支所地域振興課危機管理担当副参事	紀平 浩司	香良洲総合支所地域振興課産業振興・環境担当副参事
香良洲総合支所副総合支所長(兼)地域振興課長(併)選挙管理委員会事務局	小津 充弘	久居総合支所地域振興課危機管理担当副参事
香良洲総合支所地域振興課産業振興・環境担当副参事	前川 英司	一志事業所長
香良洲総合支所市民福祉課長	倉田 幸果	監査事務局次長
一志総合支所副総合支所長(兼)地域振興課長(併)選挙管理委員会事務局	中原 賢二	美里総合支所地域振興課産業振興・環境担当副参事
白山総合支所副総合支所長(兼)地域振興課長(併)選挙管理委員会事務局	山下 潤子	白山総合支所地域振興課産業振興・環境担当副参事
白山総合支所地域振興課産業振興・環境担当副参事	嶋田 浩幸	白山総合支所地域振興課危機管理担当副参事
白山総合支所市民福祉課長	溝口 咲子	美里総合支所市民福祉課長(兼)美里社会福祉センター所長
一志事業所長	長井 弘紀	一志総合支所地域振興課産業振興・環境担当副参事
教育施設課長	水谷 隆彦	教育総務課教育財産管理担当副参事(兼)施設担当副参事(併)調達契約課設計審査担当副参事
生涯学習課文化財・津城跡整備活用推進担当副参事	松尾 篤	生涯学習課長(兼)生涯学習課津城跡整備活用推進担当副参事
選挙管理委員会事務局次長	川村 能大	新型コロナウイルスワクチン接種推進室長(兼)健康づくり課管理担当副参事
監査事務局次長	臼井 正之	福祉監査室長(兼)福祉監査担当主幹
昇任		
秘書課長	安田 幸則	秘書課調整・秘書担当主幹(兼)渉外担当主幹
資産税課税務調整担当副参事	長谷川 年樹	用地・地籍調査推進課地籍調査推進担当主幹
財産管理課担当副参事・土地開発公社派遣	高士 健一	経営企画課下水道財政担当主幹
法務室長	加納 直樹	法務室法務担当主幹
人事課長	中村 覚	人事課調整・人事政策担当主幹
デジタル改革推進課自治体DX推進担当副参事	安藤 禎	デジタル改革推進課情報政策・自治体DX推進担当主幹
市民交流課長	山口 直美	市民交流課多文化共生担当主幹(兼)国際・国内交流担当主幹
男女共同参画室長	谷本 聖美	人権教育課人権教育担当主幹
地域連携課長	柿内 宏介	大学総務課調整・総務担当主幹(兼)企画員・地域連携センター担当主幹
福祉政策課長	中津 宜大	福祉政策課調整・企画管理担当主幹(兼)企画員
保育こども園課教育・保育施設担当副参事	鈴木 美保子	子育て推進課保育担当主幹(兼)安濃保育園長

新 任	氏 名	旧 任
保育こども園課保育所運営担当副参事(兼)北口保育園長	西村 敬子	子育て推進課保育担当主幹(兼)北口保育園長
保育こども園課保育所運営担当副参事(兼)安濃保育園長	山崎 輝美	子育て推進課保育担当主幹(兼)相愛保育園長
保育こども園課こども園担当副参事(兼)芸濃こども園長	森 朋子	子育て推進課こども園担当主幹(兼)津みどりの森こども園副園長
高齢福祉課長	長谷川 義記	高齢福祉課調整・高齢福祉担当主幹
障がい福祉課長	堀川 義隆	障がい福祉課調整・障がい福祉担当主幹
健康づくり課保健指導担当副参事(兼)こども家庭センター母子保健担当副参事・久居保健センター所長	岡林 洋子	健康づくり課保健指導担当主幹
こども家庭センターこども家庭相談担当副参事	岡田 美和	地域包括ケア推進室地域包括ケア推進担当主幹(兼)地域包括支援センター
建築指導課建築確認担当副参事	山本 直規	建築指導課調整・建築指導担当主幹(兼)建築安全・耐震担当主幹
安濃総合支所市民福祉課長	川北 江利子	一志総合支所市民福祉課調整・市民担当主幹
一志総合支所地域振興課産業振興・環境担当副参事	西 直人	農林水産政策課調整・企画管理担当主幹(兼)企画員・獣害対策担当主幹
白山総合支所地域振興課危機管理担当副参事	平松 三恵	防災室災害対策担当主幹
美杉総合支所地域振興課産業振興・環境担当副参事	磯田 秀和	美杉総合支所地域振興課産業振興・環境担当主幹(兼)自治体DX総括推進員(併)農業委員会事務局
教育総務課経理・指導担当副参事(兼)香良洲教育事務所所長	西川 敦子	保険医療助成課後期高齢者医療担当主幹
生涯学習課長	江角 武	教育総務課調整・企画管理担当主幹(兼)企画員
担当主幹		
配置換等		
秘書課調整・秘書担当主幹(兼)渉外担当主幹	上村 晴寿	秘書課秘書担当主幹
政策課調整・政策担当主幹(兼)企画員	東谷 竹雄	政策課政策担当主幹(兼)自治体DX総括推進員
広報課調整・広報担当主幹(兼)シティプロモーション担当主幹	藤原 亜沙子	広報課調整・広報担当主幹
資産税課家屋担当主幹	岩城 孝	上下水道管理課契約財産担当主幹
資産税課家屋担当主幹(兼)土地担当主幹	蒲原 智晴	交通政策課交通政策・海上アクセス担当主幹
財産管理課財産活用・建築修繕支援担当主幹	小林 良	財産管理課財産活用・建築修繕支援担当主幹(兼)新型コロナウイルスワクチン接種推進室
総務課調整・総務議事統計担当主幹(兼)企画員・国勢調査準備等担当主幹	上田 雅輝	新型コロナウイルスワクチン接種推進室ワクチン接種推進担当主幹(兼)健康づくり課管理担当主幹
総務課総務議事統計担当主幹	片田 正樹	総務課調整・総務議事統計担当主幹(兼)企画員
法務室法務担当主幹	森川 和敏	経営企画課水道財政担当主幹(兼)自治体DX総括推進員
行政経営課調整・行政経営担当主幹(兼)男女共同参画室男女共同参画担当主幹	佐野 千奈	美杉総合支所地域振興課調整・総務担当主幹(兼)地域企画員・地域振興担当主幹
市民交流課調整・管理担当主幹	鎌田 康志	男女共同参画室男女共同参画担当主幹(兼)福祉政策課企画管理担当主幹
市民交流課多文化共生担当主幹(兼)国際・国内交流担当主幹	谷口 大悟	観光振興課観光事業担当主幹

新 任	氏 名	旧 任
男女共同参画室男女共同参画担当主幹	堤 佳代	学生部教務学生担当主幹
人権課中央市民館担当主幹(兼)中央市民館長	西澤 幸生	農業委員会事務局調整・農地・農業振興担当主幹
人権課中央市民館担当主幹(併)人権教育課	前田 巧	文化振興課事業担当主幹
スポーツ振興課調整・企画管理・事業担当主幹(兼)企画員	伊藤 良成	教育総務課経理・指導担当主幹
文化振興課文化ホール施設担当主幹(兼)事業担当主幹	柳原 雄樹	文化振興課文化ホール施設担当主幹(兼)自治体DX総括推進員
環境政策課調整・企画管理担当主幹(兼)企画員	小林 淳子	交通政策課担当主幹・津商工会議所派遣
環境政策課資源循環推進担当主幹	川北 学	障がい福祉課障がい福祉担当主幹
環境施設課維持担当主幹	村木 庸彦	下水道施設課調整・施設担当主幹(兼)中央浄化センター施設担当主幹
福祉政策課調整・企画管理担当主幹(兼)企画員	才戸 めぐみ	会計管理室調整・出納担当主幹(兼)企画員
保育こども園課調整・保育支援担当主幹	井上 真	子育て推進課保育担当主幹
保育こども園課保育支援担当主幹	宮本 徳仁	子育て推進課保育担当主幹
保育こども園課保育運営担当主幹	前川 尚貴	子育て推進課保育担当主幹
保育こども園課保育運営担当主幹	若林 美佳	子育て推進課保育担当主幹
保育こども園課保育運営担当主幹(兼)栗真保育園長	後藤 美紀	子育て推進課保育担当主幹(兼)千里ヶ丘保育園長
保育こども園課保育運営担当主幹(兼)立誠保育園長	豊田 粧美	子育て推進課保育担当主幹(兼)立誠保育園長
保育こども園課保育運営担当主幹(兼)観音寺保育園長	橋本 幸子	子育て推進課保育担当主幹(兼)観音寺保育園長
保育こども園課保育運営担当主幹(兼)高洲保育園長	澤田 知子	子育て推進課保育担当主幹(兼)高洲保育園長
保育こども園課保育運営担当主幹(兼)相愛保育園長	田代 ひとみ	子育て推進課保育担当主幹(兼)橋南保育園長
保育こども園課保育運営担当主幹(兼)中央保育園長	前川 敬子	子育て推進課保育担当主幹(兼)ひとみね保育園長
保育こども園課保育運営担当主幹(兼)乙部保育園長	野田 直美	子育て推進課保育担当主幹(兼)乙部保育園長
保育こども園課保育運営担当主幹(兼)橋南保育園長	井田 真紀	こども支援課発達支援担当主幹(兼)児童発達支援センター
保育こども園課保育運営担当主幹(兼)高茶屋保育園長	金森 恵理子	子育て推進課保育担当主幹(兼)高茶屋保育園長
保育こども園課保育運営担当主幹(兼)ひとみね保育園長	平生 智恵子	子育て推進課保育担当主幹(兼)野村保育園長
保育こども園課保育運営担当主幹(兼)北部保育園長	山中 順子	子育て推進課保育担当主幹(兼)北部保育園長
保育こども園課保育運営担当主幹(兼)野村保育園長	倉田 陽子	子育て推進課保育担当主幹(兼)中央保育園長
保育こども園課保育運営担当主幹(兼)こべき保育園長	後久 早江	子育て推進課保育担当主幹(兼)こべき保育園長
保育こども園課保育運営担当主幹(兼)千里ヶ丘保育園長	伊藤 晴美	子育て推進課保育担当主幹(兼)栗真保育園長
保育こども園課保育運営担当主幹(兼)川合保育園長	山口 陽子	子育て推進課保育担当主幹(兼)川合保育園長
保育こども園課保育運営担当主幹(兼)八知保育園長	小畑 直美	子育て推進課保育担当主幹(兼)八知保育園長

新 任	氏 名	旧 任
保育こども園課こども園担当主幹(兼)津みどりの森こども園副園長	松林 華枝	敬和幼稚園長(兼)敬和幼稚園主任
保育こども園課こども園担当主幹(兼)河芸こども園副園長	加瀬 美佳	子育て推進課こども園担当主幹(兼)河芸こども園副園長
保育こども園課こども園担当主幹(兼)芸濃こども園副園長	光本 佳代	子育て推進課こども園担当主幹(兼)芸濃こども園副園長
保育こども園課こども園担当主幹(兼)香良洲浜っ子幼児園副園長	押川 弘枝	子育て推進課こども園担当主幹(兼)香良洲浜っ子幼児園副園長
保育こども園課こども園担当主幹(兼)一志こども園副園長	足立 深幸	子育て推進課こども園担当主幹(兼)一志こども園副園長
保育こども園課こども園担当主幹(兼)白山こども園副園長	野末 暢美	子育て推進課こども園担当主幹(兼)白山こども園副園長
高齢福祉課調整・高齢福祉担当主幹	橋爪 秀典	一志総合支所地域振興課人権啓発担当主幹
障がい福祉課調整・障がい福祉担当主幹	松長 伸	援護課調整・相談・支援担当主幹
援護課調整・相談・支援担当主幹	沼田 聡士	援護課保護担当主幹
援護課保護担当主幹	岩野 伸郎	香良洲総合支所地域振興課総務担当主幹(兼)地域振興担当主幹・人権啓発担当主幹・自治体DX総括推進員(併)選挙管理委員会事務局
保険医療助成課保険担当主幹	関岡 宏幸	安濃総合支所地域振興課調整・総務担当主幹(兼)地域企画員・地域振興担当主幹(併)選挙管理委員会事務局
保険医療助成課後期高齢者医療担当主幹	渡邊 紘子	行政経営課調整・行政経営担当主幹(兼)男女共同参画室男女共同参画担当主幹
健康づくり課管理担当主幹	上野 督	健康づくり課管理担当主幹(兼)新型コロナウイルスワクチン接種推進室ワクチン接種推進担当主幹
健康づくり課保健指導担当主幹	別府 由紀	健康づくり課保健指導担当主幹(兼)新型コロナウイルスワクチン接種推進室ワクチン接種推進担当主幹
地域医療推進室地域医療担当主幹(兼)こども応急クリニック・休日デンタルクリニック事務長・久居休日応急診療所事務長・応急クリニック事務長	高橋 豊人	健康づくり課調整・管理担当主幹(兼)新型コロナウイルスワクチン接種推進室ワクチン接種推進担当主幹
こども家庭センター調整・こどもの居場所づくり担当主幹(兼)男女共同参画室男女共同参画担当主幹	ジョスリン 桂	子育て推進課こども・子育て政策担当主幹
こども家庭センターこども家庭相談担当主幹(兼)統括支援員	鳥井 真美	健康づくり課保健指導担当主幹(兼)こども政策調整担当主幹・中央保健センター
商業振興労政課商業振興担当主幹	瀧本 宏充	新型コロナウイルスワクチン接種推進室ワクチン接種推進担当主幹(兼)健康づくり課管理担当主幹
経営支援課調整・経営支援担当主幹(兼)企業誘致課企業誘致担当主幹・ビジネスサポートセンター	山下 貴史	環境政策課調整・企画管理担当主幹(兼)企画員
農林水産政策課調整・企画管理担当主幹(兼)企画員・獣害対策担当主幹	峯田 尚徳	防災室災害対策担当主幹
都市政策課大門・丸之内まちづくり・新都心軸担当主幹(兼)商業振興労政課大門・丸之内活性化担当主幹	海住 愛	商業振興労政課大門・丸之内活性化・商業振興担当主幹(兼)自治体DX総括推進員
交通政策課調整・交通政策・海上アクセス担当主幹	南出 剛志	教育総務課施設担当主幹
交通政策課交通政策・海上アクセス担当主幹	梅本 洋平	スポーツ振興課調整・企画管理・事業担当主幹(兼)企画員
建築指導課調整・建築指導担当主幹(兼)建築安全・耐震担当主幹	大井 清	建築指導課建築指導担当主幹
建築指導課空家等対策担当主幹	蟻戸 孝明	環境政策課資源循環推進担当主幹
建設政策課調整・企画管理担当主幹(兼)企画員・建設政策・津駅周辺道路空間整備担当主幹	谷本 有司	建設整備課道路整備担当主幹(兼)特定事業推進担当主幹
建設政策課建設政策・津駅周辺道路空間整備担当主幹	畠山 和之	都市政策課大門・丸之内まちづくり・新都心軸担当主幹(兼)自治体DX総括推進員
事業調整室事業調整担当主幹	福田 省吾	市民交流課調整・管理担当主幹
用地・地籍調査推進課用地担当主幹	林 敬史	建設整備課道路整備担当主幹(兼)検査課設計積算システム担当主幹

新 任	氏 名	旧 任
建設整備課道路整備担当主幹	小田 浩司	水道工務課工事担当主幹(兼)自治体DX総括推進員
建設整備課道路整備担当主幹	野澤 寛史	津南工事事務所調整・維持担当主幹
建設整備課街路整備担当主幹	小林 英雄	建設整備課特定事業推進担当主幹
河川排水推進室河川担当主幹(兼)雨水計画担当主幹	河戸 健二	事業調整室事業調整担当主幹
河川排水推進室雨水計画担当主幹(兼)河川担当主幹	樋口 雅大	建設政策課調査担当主幹(兼)自治体DX総括推進員
市営住宅課調整・住宅施策担当主幹(兼)入居担当主幹	長井 新治	収税課徴収担当主幹
津北工事事務所維持担当主幹	城谷 貴穂	建設政策課調整・企画管理担当主幹(兼)企画員
津北工事事務所維持担当主幹	平山 恭浩	水道工務課工事担当主幹
津南工事事務所調整・維持担当主幹	安木 作	津南工事事務所維持担当主幹
事業推進課調整・企画広報担当主幹(兼)投票・警備担当主幹	立山 博宣	事業推進課企画広報担当主幹(兼)投票・警備担当主幹・自治体DX総括推進員
久居総合支所地域振興課総務担当主幹	小林 明美	白山総合支所地域振興課調整・総務担当主幹(兼)地域企画員(併)選挙管理委員会事務局
久居総合支所地域振興課財産管理担当主幹(兼)ポルタひさいふれあいセンター所長	木田 実	生涯学習課青少年担当主幹(兼)青少年センター
久居総合支所福祉課こども家庭担当主幹	中山 千春	こども支援課調整・こども支援担当主幹(兼)男女共同参画室男女共同参画担当主幹
芸濃総合支所地域振興課調整・総務担当主幹(兼)地域企画員・地域振興担当主幹	吉川 雅徳	芸濃総合支所地域振興課総務担当主幹(兼)地域支援担当主幹
美里総合支所地域振興課総務担当主幹	不破 孝幸	芸濃教育事務所調整・教育総務担当主幹
安濃総合支所地域振興課調整・総務担当主幹(兼)地域企画員・地域振興担当主幹	坂口 剛	安濃総合支所地域振興課地域支援担当主幹(兼)総務担当主幹・自治体DX総括推進員
安濃総合支所地域振興課地域支援担当主幹(兼)総務担当主幹	前川 秀樹	人権課中央市民館担当主幹(併)人権教育課
安濃総合支所市民福祉課市民担当主幹	北浦 浩幸	久居総合支所福祉課調整・福祉担当主幹
香良洲総合支所地域振興課総務担当主幹(兼)地域振興担当主幹・人権啓発担当主幹	米川 幸彦	介護保険課認定審査担当主幹
一志総合支所地域振興課調整・総務担当主幹(兼)地域企画員・地域振興担当主幹	秋山 晴美	美里総合支所市民福祉課福祉担当主幹
一志総合支所地域振興課総務担当主幹	谷口 辰也	一志総合支所地域振興課地域支援担当主幹・自治体DX総括推進員(併)選挙管理委員会事務局
一志総合支所市民福祉課調整・市民担当主幹	田山 文也	建築指導課空家等対策担当主幹
白山総合支所地域振興課調整・総務担当主幹(兼)地域企画員	田口 芳裕	久居総合支所福祉課こども家庭担当主幹
白山総合支所地域振興課地域支援担当主幹(兼)総務担当主幹	佐野 隆之	津図書館調整・図書館管理担当主幹
経営企画課調整・経営企画担当主幹(兼)企画員	野田 遊喜	上下水道管理課調整・管理担当主幹
上下水道管理課調整・管理担当主幹	山本 裕介	経営企画課調整・経営企画担当主幹(兼)企画員
上下水道管理課契約財産担当主幹	服部 晃久	久居総合支所地域振興課財産管理担当主幹(兼)ポルタひさいふれあいセンター所長
営業課料金担当主幹	野田 琢哉	営業課負担金担当主幹
消防総務課消防政策担当主幹(併)危機管理課担当主幹	前田 琢也	事業推進課調整・企画広報担当主幹

新 任	氏 名	旧 任
会計管理室調整・出納担当主幹(兼)企画員	三村 有紀	生涯学習課調整・生涯学習振興担当主幹(併)男女共同参画室男女共同参画担当主幹
大学総務課調整・総務担当主幹(兼)企画員・地域連携センター担当主幹	福岡 恵美	大学総務課総務担当主幹
教育総務課調整・企画管理担当主幹(兼)企画員	水谷 麻美	政策課調整・政策担当主幹(兼)企画員
教育総務課総合教育会議等担当主幹	小野 真裕	香良洲教育事務所調整・教育総務担当主幹(兼)香良洲学校給食センター所長・香良洲歴史資料館長・きらめき図書館長
教育総務課経理・指導担当主幹(兼)給食担当主幹	高津 陽介	調達契約課調整・物品調達契約担当主幹
教育施設課施設担当主幹	中西 俊之	開発指導室開発指導担当主幹(兼)調達契約課設計審査担当主幹
生涯学習課調整・生涯学習・公民館事業担当主幹(併)男女共同参画室男女共同参画担当主幹	山川 晶子	教育総務課総合教育会議等担当主幹(兼)自治体DX総括推進員
生涯学習課生涯学習・公民館事業担当主幹	諸戸 由美子	危機管理課調整・危機管理担当主幹(兼)企画員・福祉政策課企画管理担当主幹
久居教育事務所学校教育・人権教育担当主幹	山根 美保	白山教育事務所調整・教育総務担当主幹
久居教育事務所生涯学習担当主幹(兼)久居公民館	森平 敦史	生涯学習課公民館事業担当主幹
芸濃教育事務所調整・教育総務担当主幹	大西 瑞和	芸濃教育事務所教育総務担当主幹
香良洲教育事務所調整・教育総務担当主幹(兼)香良洲学校給食センター所長・香良洲歴史資料館長・きらめき図書館長	後藤 啓太	選挙管理委員会事務局調整・選挙担当主幹(併)福祉政策課企画管理担当主幹
白山教育事務所調整・教育総務担当主幹	山川 隆宏	久居教育事務所学校教育・人権教育担当主幹
津図書館調整・図書館管理担当主幹	小野寺 卓也	地域医療推進室地域医療担当主幹(兼)こども応急クリニック・休日デンタルクリニック事務長・久居休日応急診療所事務長・応急クリニック事務長
津図書館奉仕担当主幹	藤具 佐奈江	津図書館奉仕担当主幹(兼)久居ふるさと文学館
津図書館奉仕担当主幹(兼)久居ふるさと文学館	山口 理絵	津図書館奉仕担当主幹
学校教育課調整・学校教育担当主幹(兼)企画員	舟橋 裕子	学校教育課調整・学校教育担当主幹
敬和幼稚園長(兼)敬和幼稚園主任	久保田 智子	子育て推進課保育担当主幹(兼)雲出保育園長(併)学校教育課
人権教育課人権教育担当主幹	小熊 信行	総務課文書・公開担当主幹(兼)自治体DX総括推進員
選挙管理委員会事務局調整・選挙担当主幹	別所 賢一	交通政策課調整・交通政策・海上アクセス担当主幹
監査事務局監査担当主幹	永田 慶一	経営支援課調整・経営支援担当主幹(兼)企業誘致課企業誘致担当主幹・ビジネスサポートセンター
昇任		
広報課シティプロモーション担当主幹(兼)広報担当主幹	渡邊 孝史	観光振興課観光管理担当副主幹
収税課徴収担当主幹	川出 富士雄	収税課徴収担当副主幹
危機管理課調整・危機管理担当主幹(兼)企画員	駒田 岳一	人事課研修担当副主幹(兼)人材評価担当副主幹
総務課文書・公開担当主幹	松本 仁美	監査事務局監査担当副主幹
人事課調整・人事政策担当主幹	原田 昌幸	人事課人事政策担当副主幹
調達契約課調整・物品調達契約担当主幹	横山 貴之	調達契約課物品調達契約担当副主幹

新 任	氏 名	旧 任
デジタル改革推進課情報政策・自治体DX推進担当主幹	甲斐 義高	選挙管理委員会事務局選挙担当副主幹(併)総務課
地域連携課対話連携担当主幹	坂本 佐知	地域連携課対話連携担当副主幹
福祉政策課担当主幹・三重県後期高齢者医療広域連合派遣	源口 雅之	福祉政策課担当副主幹・三重県後期高齢者医療広域連合派遣
こども政策課給付支援担当主幹(兼)こども政策・若者出会い応援担当主幹	赤塚 直樹	調達契約課工事契約担当副主幹(兼)福祉政策課企画管理担当副主幹
保育こども園課保育運営担当主幹(兼)雲出保育園長	小西 仁美	雲出保育園副主幹主任保育士
地域包括ケア推進室地域包括ケア推進担当主幹(兼)地域包括支援センター	前山 広重	地域包括ケア推進室地域包括ケア推進担当副主幹(兼)地域包括支援センター
障がい福祉課障がい福祉担当主幹	川端 輝	障がい福祉課障がい福祉担当副主幹
介護保険課認定審査担当主幹	西山 勇介	介護保険課認定審査担当副主幹
保険医療助成課フレイル予防推進担当主幹(兼)健康づくり課フレイル対策調整担当主幹	吉田 かおり	健康づくり課保健指導担当副主幹(兼)河芸保健センター
健康づくり課調整・管理担当主幹	岡田 徳子	安濃総合支所市民福祉課市民担当副主幹
健康づくり課保健指導担当主幹	北川 慶彦	新型コロナウイルスワクチン接種推進室ワクチン接種推進担当副主幹(兼)健康づくり課管理担当副主幹
健康づくり課保健指導担当主幹	平澤 宏子	健康づくり課保健指導担当副主幹(兼)安濃保健センター
健康づくり課保健指導担当主幹(兼)中央保健センター	木村 有美	健康づくり課保健指導担当副主幹(兼)久居保健センター
こども家庭センターこども家庭相談担当主幹	丸山 恵子	久居総合支所福祉課こども家庭担当副主幹
こども家庭センター発達支援担当主幹(兼)児童発達支援センター	濱田 浩代	こども支援課副主幹(兼)児童発達支援センター主任保育士
経営支援課担当主幹・津商工会議所派遣	豊田 尚子	経営支援課経営支援担当副主幹(兼)ビジネスサポートセンター
用地・地籍調査推進課地籍調査推進担当主幹	池村 典子	地域連携課対話連携担当副主幹
建設整備課街路整備担当主幹	日高 康晴	建設整備課道路整備担当副主幹
津北工事事務所維持担当主幹	鈴木 勝士	津北工事事務所維持担当副主幹
津北工事事務所維持担当主幹	三宅 伸也	津北工事事務所維持担当副主幹
津南工事事務所維持担当主幹	加藤 利治	津南工事事務所維持担当副主幹
津南工事事務所維持担当主幹	小濱 香	津南工事事務所維持担当副主幹
津南工事事務所維持担当主幹	豊田 浩之	検査課技術管理担当副主幹
事業推進課企画広報担当主幹	長太 克敏	収税課整理担当副主幹
久居総合支所地域振興課地域振興担当主幹	大倉 千佳	久居総合支所地域振興課地域振興担当副主幹
久居総合支所福祉課調整・福祉担当主幹	大西 美和	一志総合支所市民福祉課市民担当副主幹
河芸総合支所市民福祉課調整・市民担当主幹	長井 秀文	河芸総合支所市民福祉課市民担当副主幹
安濃総合支所市民福祉課福祉担当主幹	奥山 千穂	安濃総合支所市民福祉課福祉担当副主幹
白山総合支所地域振興課総務担当主幹	岡崎 好美	白山総合支所地域振興課総務担当副主幹

新 任	氏 名	旧 任
白山総合支所市民福祉課福祉担当主幹	松本 和子	白山総合支所市民福祉課福祉担当副主幹
美杉総合支所地域振興課調整・総務担当主幹(兼)地域企画員・地域振興担当主幹	白山 貴子	美杉総合支所地域振興課総務担当副主幹(併)選挙管理委員会事務局
水道工務課工事担当主幹	藤川 直樹	水道工務課工事担当副主幹
下水道工務課工事担当主幹	木村 恒徳	下水道工務課工事担当副主幹
下水道工務課維持管理担当主幹	脇田 眞佐男	下水道工務課維持管理担当副主幹
一志事業所管理担当主幹	向田 泰久	一志事業所管理担当副主幹
一志事業所管理担当主幹(兼)事業担当主幹	山田 和司	安芸事業所事業担当副主幹
下水道施設課調整・施設担当主幹(兼)中央浄化センター施設担当主幹	宮本 敏成	下水道施設課施設担当副主幹
経営企画課水道財政担当主幹(兼)下水道財政担当主幹	紀平 誠雄	財産管理課財産活用・建築修繕支援担当副主幹
営業課負担金担当主幹	上杉 知明	営業課負担金担当副主幹
学生部教務学生担当主幹	大野 維佐子	学生部教務学生担当副主幹
教育施設課調整・施設担当主幹	大西 弘樹	デジタル改革推進課情報政策・自治体DX推進担当副主幹
河芸教育事務所調整・教育総務担当主幹	土井 たまき	介護保険課介護保険担当副主幹
農業委員会事務局調整・農地・農業振興担当主幹	服部 顕	農業委員会事務局農地・農業振興担当副主幹
農業委員会事務局農地・農業振興担当主幹	横井 宏和	安濃総合支所地域振興課産業振興・環境担当副主幹(併)農業委員会事務局
担当副主幹等		
配置換等		
政策課政策担当副主幹	小林 美誉子	広報課広報担当副主幹(兼)政策課政策担当副主幹
広報課シティプロモーション担当副主幹(兼)広報担当副主幹	今城 茉莉	広報課シティプロモーション担当副主幹
検査課技術管理担当副主幹	前山 勝紀	建設整備課道路整備担当副主幹(兼)特定事業推進担当副主幹
市民課住民窓口担当副主幹	黒澤 優	保険医療助成課保険担当副主幹
地域連携課対話連携担当副主幹	柿木 雅代	安濃総合支所地域振興課総務担当副主幹
文化振興課事業担当副主幹	山岡 亜由美	文化振興課施設担当副主幹
環境政策課担当副主幹・三重県地方自治研究センター派遣	畑 克典	環境政策課地域脱炭素推進担当副主幹
環境施設課建設担当副主幹(兼)維持担当副主幹	中村 光良	環境施設課建設担当副主幹
保育こども園課保育支援担当副主幹	中村 奈緒	子育て推進課保育担当副主幹
保育こども園課保育運営担当副主幹	裏川 隆	子育て推進課保育担当副主幹
保育こども園課保育運営担当副主幹(兼)相愛保育園	本田 美奈	子育て推進課保育担当副主幹(兼)相愛保育園

新 任	氏 名	旧 任
介護保険課認定審査担当副主幹	岡本 慎哉	資産税課家屋担当副主幹(兼)土地担当副主幹
保険医療助成課保険担当副主幹	中村 剛之	資産税課家屋担当副主幹
健康づくり課保健指導担当副主幹	倉田 幹	健康づくり課保健指導担当副主幹(兼)新型コロナウイルスワクチン接種推進室ワクチン接種推進担当副主幹
健康づくり課保健指導担当副主幹	鈴木 香	健康づくり課保健指導担当副主幹(兼)白山保健センター
健康づくり課保健指導担当副主幹(兼)久居保健センター	小瀬古 真由巳	健康づくり課保健指導担当副主幹(兼)中央保健センター
こども家庭センターこども家庭相談担当副主幹	工藤 暢久	こども支援課こども支援担当副主幹
こども家庭センター発達支援担当副主幹(兼)保育こども園課保育相談担当副主幹・保育支援担当副主幹	松本 順子	こども支援課発達支援担当副主幹(兼)子育て推進課保育相談担当副主幹
商業振興労政課大門・丸之内活性化担当副主幹(兼)都市政策課大門・丸之内まちづくり・新都心軸担当副主幹	前田 俊輔	商業振興労政課大門・丸之内活性化・商業振興担当副主幹(兼)新型コロナウイルスワクチン接種推進室
観光振興課観光事業担当副主幹	岸江 直彦	広報課シティプロモーション担当副主幹
農業基盤整備課基盤整備計画担当副主幹	寺西 賢一	下水道工務課工事担当副主幹
都市政策課大門・丸之内まちづくり・新都心軸担当副主幹(兼)商業振興労政課大門・丸之内活性化担当副主幹	山岡 健司	都市政策課大門・丸之内まちづくり・新都心軸担当副主幹
開発指導室開発指導担当副主幹	小菅 優斗士	営繕課建築営繕担当副主幹
建設政策課建設政策・津駅周辺道路空間整備担当副主幹	松下 裕輔	建設整備課担当副主幹・三重県派遣
事業調整室事業調整担当副主幹	吉川 真実	福祉政策課企画管理担当副主幹
営繕課建築営繕担当副主幹	永田 卓也	検査課検査担当副主幹
営繕課建築営繕担当副主幹	日比 剛	建築指導課建築安全・耐震担当副主幹
営繕課設備担当副主幹	神田 典宏	環境施設課維持担当副主幹(兼)調達契約課設計審査担当副主幹
事業推進課施設・整備担当副主幹	世古 直輝	営繕課設備担当副主幹(兼)事業推進課施設・整備担当副主幹
久居総合支所地域振興課地域振興担当副主幹	須場 督介	久居総合支所地域振興課地域支援担当副主幹(併)選挙管理委員会事務局
久居総合支所福祉課こども家庭担当副主幹	梅谷 暢子	市民税課市民税担当副主幹
久居総合支所生活課人権啓発担当副主幹	鈴木 理絵	一志総合支所地域振興課総務担当副主幹(併)選挙管理委員会事務局
芸濃総合支所地域振興課総務担当副主幹(兼)地域支援担当副主幹	中野 浩征	河芸総合支所地域振興課総務担当副主幹(併)選挙管理委員会事務局
安濃総合支所地域振興課総務担当副主幹	日比 尚美	美里総合支所地域振興課総務担当副主幹(併)選挙管理委員会事務局
安濃総合支所市民福祉課市民担当副主幹	伊藤 麻巳子	安濃総合支所市民福祉課福祉担当副主幹(兼)市民担当副主幹
安濃総合支所市民福祉課市民担当副主幹	谷口 智子	保険医療助成課管理・年金担当副主幹
一志総合支所地域振興課人権啓発担当副主幹(兼)川合文化会館	小山 伸子	市民交流課国際・国内交流担当副主幹
一志総合支所地域振興課人権啓発担当副主幹	末石 豪士	久居総合支所生活課人権啓発担当副主幹
一志総合支所市民福祉課市民担当副主幹	小林 朋子	援護課保護担当副主幹
水道工務課工事担当副主幹	竹内 勇樹	水産振興室水産振興担当副主幹(兼)林業振興室林業振興担当副主幹・農業基盤整備課基盤整備計画担当副主幹

新 任	氏 名	旧 任
水道工務課工事担当副主幹	長谷川 拓也	下水道工務課維持管理担当副主幹
水道工務課維持管理担当副主幹	西山 大路	津北工事事務所維持担当副主幹(兼)検査課設計積算システム担当副主幹
下水道工務課工事担当副主幹	鯖戸 明	農林水産政策課獣害対策担当副主幹
下水道工務課維持管理担当副主幹	加藤 愛	津北工事事務所維持担当副主幹
経営企画課水道財政担当副主幹(兼)下水道財政担当副主幹	布生 一人	建設政策課企画管理担当副主幹
上下水道管理課契約財産担当副主幹	井原 崇視	調達契約課工事契約担当副主幹
大学総務課総務担当副主幹	川出 瑞貴	総務課総務議事統計担当副主幹
芸濃教育事務所教育総務担当副主幹	駒田 雅司	芸濃総合支所地域振興課人権啓発担当副主幹(兼)総務担当副主幹・雲林院福祉会館
安濃教育事務所教育総務担当副主幹(兼)安濃図書館(併)サンヒルズ安濃	加藤 晋也	安濃総合支所地域振興課総務担当副主幹(兼)人権啓発担当副主幹(併)選挙管理委員会事務局
一志教育事務所教育総務担当副主幹	栗田 英俊	久居総合支所地域振興課環境担当副主幹
白山教育事務所教育総務担当副主幹(兼)白山公民館	藤田 真実	久居教育事務所学校教育・人権教育担当副主幹
津図書館奉仕担当副主幹(兼)河芸図書館	岡副 健次	津図書館奉仕担当副主幹(兼)久居ふるさと文学館
津図書館奉仕担当副主幹(兼)芸濃図書館	油田 秀紀	生涯学習課文化財担当副主幹
西郊中学校主任技術員(兼)技能員・教育施設課修繕担当副主幹	長谷川 哲也	西郊中学校主任技術員(兼)技能員・教育総務課修繕担当副主幹
昇任		
市民税課税政担当副主幹	麻生 香緒里	議事課主査
市民税課諸税担当副主幹	大原 知子	市民税課主査
収税課徴収担当副主幹	浅野 哲	収税課主査
収税課整理担当副主幹	小林 泰之	収税課主査(兼)福祉政策課主査
検査課検査担当副主幹	中村 直樹	建築指導課主査
防災室災害対策担当副主幹	境 司	防災室主査
人事課研修担当副主幹(兼)人材評価担当副主幹	渡邊 千裕	人事課主査
調達契約課工事契約担当副主幹	長谷川 壘一	調達契約課主査
市民課住民窓口担当副主幹	末廣 健太郎	河芸総合支所地域振興課主査
アストプラザ アストプラザ管理担当副主幹(併)橋北公民館	岸田 恵理子	アストプラザ副主幹(併)橋北公民館
環境政策課資源循環推進担当副主幹	清水 由美子	環境事業課主査
環境事業課指導・事業担当副主幹	中根 睦	環境事業課副主幹(兼)事業担当技能長
障がい福祉課障がい福祉担当副主幹	山尾 栄次	障がい福祉課主査

新 任	氏 名	旧 任
保険医療助成課管理・年金担当副主幹	戸田 瞳	保険医療助成課主査
保険医療助成課福祉医療費担当副主幹	横山 至伸	安濃総合支所市民福祉課主査
商業振興労政課企画管理・労政担当副主幹	得光 俊史	商業振興労政課主査
開発指導室開発指導担当副主幹	河邊 拓也	開発指導室主査
建築指導課建築指導担当副主幹	水谷 聡志	営繕課主査
建築指導課建築安全・耐震担当副主幹	山田 悠	営繕課主査
建設政策課建設政策・津駅周辺道路空間整備担当副主幹	島田 雅俊	経営企画課主査
建設整備課公園整備担当副主幹	臼井 智紀	建設整備課主査
建設整備課道路整備担当副主幹	藤川 仁	水道工務課主査
営繕課建築営繕担当副主幹	齊藤 幸弘	営繕課主査
津北工事事務所補修担当副主幹(兼)津南工事事務所補修担当副主幹	須川 雅司	津北工事事務所補修担当技能長(兼)津南工事事務所補修担当技能長
事業推進課施設・整備担当副主幹	谷 知也	事業推進課副主幹(兼)施設・整備担当技能長
久居総合支所生活課人権啓発担当副主幹(兼)市民生活担当副主幹	松長 有紀	久居総合支所生活課副主幹
美里総合支所市民福祉課福祉担当副主幹	高槻 智浩	美里総合支所市民福祉課副主幹
水道工務課工事担当副主幹	河合 和道	水道工務課主査
営業課料金担当副主幹	中津 亜矢子	営業課副主幹
消防総務課消防管理担当副主幹	村田 圭	東京事務所主査・東京消防庁派遣(併)消防総務課主査
教育施設課施設担当副主幹	岡副 佑紀	教育総務課主査
津図書館奉仕担当副主幹	亀田 麻紀子	津図書館主査
津図書館奉仕担当副主幹(兼)久居ふるさと文学館	小柴 隆充	津図書館副主幹(兼)河芸図書館
教育研究支援課教育研究担当副主幹	山岡 美菜子	教育研究支援課主査
定年引上げ		
市民税課市民税担当副主幹(兼)人事課	渥美 雄二	久居総合支所福祉課長
健康づくり課保健指導担当副主幹(兼)中央保健センター	青 百合恵	健康づくり課保健指導担当副参事(兼)伴走型相談支援担当副参事・中央保健センター所長
経営支援課経営支援担当副主幹(兼)ビジネスサポートセンター	杉下 照幸	ビジネスサポートセンター次長(兼)経営支援課長
交通政策課交通政策・海上アクセス担当副主幹(兼)人事課	松下 康典	健康福祉部担当理事・三重県後期高齢者医療広域連合派遣
市営住宅課住宅施策担当副主幹(兼)入居担当副主幹・人事課	西村 和良	市営住宅課調整・住宅施策担当主幹(兼)入居担当主幹
市営住宅課市営住宅維持担当副主幹(兼)住宅施策担当副主幹	長谷川 稔	市営住宅課市営住宅調整担当副参事

新 任	氏 名	旧 任
久居総合支所地域振興課地域支援担当副主幹	橋本 剛至	久居総合支所副総合支所長
久居総合支所地域振興課産業振興担当副主幹(兼)環境担当副主幹	脇田 久三	久居総合支所産業振興担当参事(兼)環境担当参事・地域振興課産業振興担当副参事・環境担当副参事
河芸総合支所地域振興課総務担当副主幹	大西 寛章	河芸総合支所長
芸濃総合支所地域振興課総務担当副主幹	松谷 弘樹	芸濃総合支所地域振興課調整・総務担当主幹(兼)地域企画員・地域振興担当主幹
芸濃総合支所地域振興課人権啓発担当副主幹(兼)総務担当副主幹・雲林院福祉会館	今井 啓人	福祉政策課担当副参事・三重県後期高齢者医療広域連合派遣
安濃総合支所地域振興課産業振興・環境担当副主幹(併)農業委員会事務局	紀平 久樹	安濃総合支所地域振興課産業振興・環境担当主幹(併)農業委員会事務局
香良洲総合支所地域振興課総務担当副主幹(兼)サンデルタ香良洲館長	奥野 昌也	香良洲総合支所長
一志総合支所地域振興課地域支援担当副主幹	前田 賢	一志総合支所長
白山総合支所地域振興課総務担当副主幹(兼)白山総合文化センター	小倉 伸子	白山総合支所地域振興課総務担当主幹(兼)白山総合文化センター
安芸事業所管理担当副主幹	滝沢 隆喜	安芸事業所管理担当副主幹
下水道施設課施設担当副主幹	奥山 敦司	下水道施設課施設担当副主幹
選挙管理委員会事務局選挙担当副主幹(併)人事課	田中 久智	選挙管理委員会事務局選挙担当理事(兼)選挙管理委員会事務局長
配置換等		
保育こども園課副主幹主任保育士	中村 真也	子育て推進課副主幹主任保育士
立誠保育園副主幹主任保育士	後藤 泰子	観音寺保育園副主幹主任保育士
観音寺保育園副主幹主任保育士	松本 美香	立誠保育園副主幹主任保育士
高洲保育園副主幹主任保育士	諸戸 由美子	川合保育園副主幹主任保育士
こども家庭センター副主幹(兼)児童発達支援センター主任保育士	小林 千恵	白山こども園副主幹主任保育教諭
こども家庭センター副主幹主任保育士(兼)保育こども園課副主幹主任保育士	前川 香	こども支援課副主幹主任保育士(兼)子育て推進課副主幹主任保育士
久居総合支所地域振興課副主幹	多羅尾 友美	津図書館副主幹(兼)芸濃図書館
西が丘小学校主任技能員(兼)教育総務課副主幹・給食担当技能長(併)保育こども園課	岡田 知子	西が丘小学校主任技能員(兼)教育総務課副主幹・給食担当技能長(併)子育て推進課
戸木小学校主任技能員(兼)教育総務課副主幹・給食担当技能長(併)保育こども園課	南部 久美	戸木小学校主任技能員(兼)教育総務課副主幹・給食担当技能長(併)子育て推進課
一身田中学校主任技能員(兼)技術員・教育施設課副主幹・施設担当技能長	堀内 秀樹	白山中学校主任技能員(兼)技術員・教育総務課副主幹・施設担当技能長
白山中学校主任技能員(兼)教育施設課副主幹・施設担当技能長	平田 勝巳	一身田中学校主任技能員(兼)教育総務課副主幹・施設担当技能長
村主幼稚園主任	行方 奈緒	津みどりの森こども園主査
安濃幼稚園主任	東山 奈穂子	津みどりの森こども園主査

新 任	氏 名	旧 任
昇任		
環境事業課副主幹(兼)事業担当技能長	本橋 良介	環境事業課事業担当技能長(兼)清掃指導員
事業推進課副主幹(兼)番組編成担当技能長	長井 弘	事業推進課番組編成担当技能長
片田浄水場副主幹(兼)浄水担当技能長	加太 博一	片田浄水場浄水担当技能長
こべき保育園主任技能員(兼)保育こども園課副主幹・給食担当技能長(併)教育総務課	岡田 恵津子	こべき保育園主任技能員(兼)子育て推進課給食担当技能長(併)教育総務課
定年引上げ		
環境事業課副主幹	谷 広喜	環境事業課指導・事業担当副主幹(兼)環境政策課
芸濃こども園副主幹(兼)主任技能員(併)教育総務課	小林 繁美	芸濃こども園主任技能員(兼)子育て推進課副主幹・給食担当技能長(併)教育総務課
用地・地籍調査推進課副主幹	山田 三典	津北工事事務所補修担当副主幹(兼)津南工事事務所補修担当副主幹
事業推進課副主幹	芝田 弥喜	事業推進課投票・警備担当副主幹
主査等		
配置換等		
内部統制室主査	堀田 知義	法務室主査(併)選挙管理委員会事務局
秘書課主査	赤塚 将太	行政経営課主査(併)選挙管理委員会事務局
東京事務所主査・総務省派遣	伊藤 将吾	地域連携課主査
東京事務所主査・東京消防庁派遣(併)消防総務課主査	勝野 伸哉	久居消防署(消防担当)主査(兼)消防総務課
収税課主査	池島 大輝	収税課主査・三重地方税管理回収機構派遣(派遣は令和6年3月31日まで)
収税課主査	森川 祐樹	白山教育事務所主査(兼)白山公民館
財産管理課主査	裏川 由佳	営繕課主査
財産管理課主査	山本 将也	内部統制室主査
防災室主査(併)消防総務課主査	今西 陽一	中消防署(消防担当)主査
防災室主査	小川 由加	資産税課主査
法務室主査(併)選挙管理委員会事務局	奥山 有紀	法務室主査
人事課主査(兼)自治大学校派遣(派遣は令和6年10月22日から令和7年3月7日まで)	青 智子	市民課主査
人事課主査	池田 文晃	新型コロナウイルスワクチン接種推進室主査(兼)健康づくり課主査・福祉政策課主査
人事課主査(併)消防総務課主査	小林 隆幸	消防総務課主査
調達契約課主査	小林 良	援護課主査

新 任	氏 名	旧 任
調達契約課主査	近藤 真由美	保険医療助成課主査
市民課主査	紙本 尚	アストプラザ主査(併)橋北公民館
市民課主査(兼)人権課	山本 昂平	介護保険課主査
アストプラザ主査(併)橋北公民館	小林 奏恵	都市政策課主査
環境政策課主査	奥山 百花	教育総務課主査
環境事業課事業担当技能長	水谷 貴士	香良洲総合支所地域振興課産業振興・環境担当技能長
福祉政策課主査	山本 駿	福祉監査室主査
福祉監査室主査	牛田 智之	市民課主査(兼)人権課
こども政策課主査	梅野 かおり	子育て推進課主査
こども政策課主査	落合 めぐみ	こども支援課主査
こども政策課主査	河本 理恵	こども支援課主査
こども政策課主査	倉田 梨佳子	子育て推進課主査
こども政策課主査	早川 泰典	子育て推進課主査
保育こども園課主査	國分 美沙	子育て推進課主査
保育こども園課主査	辻 菜津実	子育て推進課主査
保育こども園課主査	吉川 正彦	子育て推進課主査
栗真保育園主査	中出 文香	安濃保育園主査
栗真保育園主査	宮下 真奈	安濃保育園主査
観音寺保育園主査	堀木 あゆみ	ひとみね保育園主査
高洲保育園主査	中村 あかり	栗真保育園主査
相愛保育園主査	小林 恵理那	津みどりの森こども園主査
中央保育園主査	渥美 卓見	河芸こども園主査
中央保育園主任技能員(兼)保育こども園課給食担当技能長(併)教育総務課	川喜田 美香	中央保育園主任技能員(兼)子育て推進課給食担当技能長(併)教育総務課
橋南保育園主査	木崎 晴香	香良洲浜っ子幼児園主査
雲出保育園主査主任保育士	佐渡 泰守	高洲保育園主査主任保育士
雲出保育園主査	平賀 早紀	北口保育園主査
ひとみね保育園主査	堀田 薫	八知保育園主査
北部保育園主査	玉城 千晶	乙部保育園主査
北部保育園主査	松田 友紀	中央保育園主査

新 任	氏 名	旧 任
北口保育園主査	小瀬古 摩利子	雲出保育園主査
千里ヶ丘保育園主査	加藤 真梨子	高洲保育園主査
安濃保育園主査	高士 恵子	橋南保育園主査
安濃保育園主査	土田 靖子	芸濃こども園主査
安濃保育園主査	宮本 勇太	栗真保育園主査
安濃保育園主査	森川 万里子	観音寺保育園主査
川合保育園主査主任保育士	南川 久美子	安濃保育園主査
川合保育園主査	奥田 弓絵	野村保育園主査
川合保育園主査	中山 礼奈	一志こども園主査
八知保育園主査主任保育士	富井 直美	一志こども園主査
津みどりの森こども園主査	森本 中	相愛保育園主査
河芸こども園主査	西河 麻里	中央保育園主査
芸濃こども園主査	東猴 梨加	香良洲浜っ子幼児園主査
芸濃こども園主査	東浦 雅紗美	高洲保育園主査
香良洲浜っ子幼児園主査	鈴木 志帆	安濃保育園主査
香良洲浜っ子幼児園主査	直江 舞	芸濃こども園主査
白山こども園主査主任保育教諭	岡田 早世	八知保育園主査主任保育士
白山こども園園児バス担当技能長(併)白山教育事務所	田中 秀典	津北工事事務所補修担当技能長(兼)津南工事事務所補修担当技能長
地域包括ケア推進室主査	貝原 雅祥	地域包括ケア推進室主査(兼)福祉政策課主査
障がい福祉課主査	長尾 知樹	調達契約課主査
援護課主査	坂谷 修平	特別滞納整理推進室主査
援護課主査	宮前 友彰	都市政策課主査
介護保険課主査	近藤 優介	収税課主査・三重地方税管理回収機構派遣(派遣は令和6年3月31日まで)
介護保険課主査	中村 真紀	介護保険課主査(兼)福祉政策課主査
保険医療助成課主査	内田 貴之	人事課主査
健康づくり課主査	世古 愛	健康づくり課主査(兼)新型コロナウイルスワクチン接種推進室
健康づくり課主査(兼)中央保健センター	木戸 香	健康づくり課主査
健康づくり課主査(兼)久居保健センター	石川 絵里子	健康づくり課主査
健康づくり課主査(兼)安濃保健センター	川端 紀子	健康づくり課主査(兼)中央保健センター

新 任	氏 名	旧 任
健康づくり課主査(兼)白山保健センター	池田 ゆかり	健康づくり課主査(兼)久居保健センター
こども家庭センター主査	池町 彩夏	こども支援課主査
こども家庭センター主査	石橋 大輔	こども支援課主査
こども家庭センター主査(兼)児童発達支援センター	稲垣 彰一	こども支援課主査(兼)児童発達支援センター
こども家庭センター主査	大形 レナ	健康づくり課主査(兼)香良洲保健センター
こども家庭センター主査	奥谷 祐己	久居総合支所地域振興課主査
こども家庭センター主査	桂 京佑	こども支援課主査
こども家庭センター主査(兼)児童発達支援センター	亀野 素子	こども支援課主査(兼)児童発達支援センター
こども家庭センター主査主任保育士(兼)保育こども園課主査主任保育士	永合 恵美子	こども支援課主査主任保育士
こども家庭センター主査	成實 侑哉	こども支援課主査
こども家庭センター主査	新関 真由	観音寺保育園主査
こども家庭センター主査(兼)児童発達支援センター	西村 真由子	こども支援課主査(兼)児童発達支援センター
こども家庭センター主査	山川 沙希	こども支援課主査
こども家庭センター主査(兼)児童発達支援センター	山田 恵理子	こども支援課主査(兼)児童発達支援センター
企業誘致課主査(兼)経営支援課主査・ビジネスサポートセンター	坂口 友介	スポーツ振興課主査
観光振興課主査	田中 竜太	援護課主査
農林水産政策課主査	酒井 隆行	水道工務課主査
農林水産政策課主査	清水 宏幸	林業振興室主査
農林水産政策課主査	土田 直樹	高齢福祉課主査
農業基盤整備課主査	山門 知樹	津南工事事務所主査
都市政策課主査(併)選挙管理委員会事務局	野々垣 諭	都市政策課主査
都市政策課主査	松田 健	営業課主査
建設政策課主査	園部 龍樹	財政課主査
事業調整室主査	芝山 佳史	農業基盤整備課主査
用地・地籍調査推進課建設発生土処分場担当技能長	臼井 修	津南工事事務所補修担当技能長(兼)津北工事事務所補修担当技能長
用地・地籍調査推進課主査	中藪 大晃	資産税課主査
建設整備課主査	岡部 慎	下水道工務課主査
建設整備課主査	佐々木 武史	建設政策課主査
建設整備課主査・三重県派遣	落合 良平	建設整備課主査

新 任	氏 名	旧 任
河川排水推進室主査	山内 湧大	資産税課主査
市営住宅課主査	天野 昂	営繕課主査
津北工事事務所補修担当技能長(兼)津南工事事務所補修担当技能長	西口 謙司	安濃総合支所地域振興課産業振興・環境担当技能長
津南工事事務所主査	小山 大輔	用地・地籍調査推進課主査
経営管理課主査	水谷 雄時	上下水道管理課主査
久居総合支所市民課主査	石原 千鶴	市民税課主査
久居総合支所市民課主査	鈴木 大介	市民課主査
河芸総合支所地域振興課主査	丸井 一輝	収税課主査
河芸総合支所市民福祉課主査	国島 康記	保険医療助成課主査
安濃総合支所地域振興課主査(併)農業委員会事務局	江副 諭	農業委員会事務局主査
安濃総合支所地域振興課主査	真伏 潤	久居総合支所市民課主査
一志総合支所市民福祉課主査	前田 圭二	久居教育事務所主査(兼)久居公民館
美杉総合支所地域振興課主査	今井 月	一志総合支所地域振興課主査
美杉総合支所地域振興課主査(併)農業委員会事務局	鏡 裕文	援護課主査(兼)福祉政策課主査
水道工務課主査	上嶋 甫	建設整備課主査
水道工務課主査	梶山 裕介	河川排水推進室主査
下水道工務課主査	鈴木 駿介	建設政策課主査
下水道工務課主査	田原口 草太	建設政策課主査
水道施設課主査	藤川 徹	環境保全課主査
安芸事業所主査	村瀬 英輔	一志事業所主査
経営企画課主査	田中 裕貴	財政課主査
学生部主査	浅田 誠一郎	財産管理課主査
消防総務課主査	鈴木 悠介	危機管理課主査(併)消防総務課主査
議事課主査	田中 悠介	総務課主査(併)選挙管理委員会事務局
教育総務課主査	眞弓 友里	教育総務課主査
教育総務課主査	三宅 桃子	教育総務課主査
教育施設課主査	牛場 智也	教育総務課主査
教育施設課主査	奥田 直樹	財産管理課主査
教育施設課主査	坂口 大介	営繕課主査

新 任	氏 名	旧 任
教育施設課主査	佐波 敏英	教育総務課主査
教育施設課主査	田邊 浩一	教育総務課主査
久居教育事務所主査	日比野 友風	事業推進課主査
一身田小学校主任技能員(兼)教育総務課給食担当技能長(併)保育こども園課	今井 尚美	一身田小学校主任技能員(兼)教育総務課給食担当技能長(併)子育て推進課
神戸小学校主任技能員(兼)教育総務課給食担当技能長(併)保育こども園課	岡本 美加	神戸小学校主任技能員(兼)教育総務課給食担当技能長(併)子育て推進課
高茶屋小学校主任技能員(兼)教育総務課給食担当技能長(併)保育こども園課	内藤 智子	高茶屋小学校主任技能員(兼)教育総務課給食担当技能長(併)子育て推進課
南が丘中学校主任技能員(兼)技術員・教育施設課施設担当技能長	長谷川 一夫	南が丘中学校主任技能員(兼)技術員・教育総務課施設担当技能長
東観中学校主任技能員(兼)技術員・教育施設課施設担当技能長	田川 善巳	久居中学校主任技能員(兼)技術員・教育総務課施設担当技能長
東観中学校主任技能員(兼)教育総務課給食担当技能長(併)保育こども園課	津山 純子	東観中学校主任技能員(兼)教育総務課給食担当技能長(併)子育て推進課
監査事務局主査(併)選挙管理委員会事務局	清水 政宏	監査事務局主査(併)選挙管理委員会事務局・福祉政策課主査
昇任		
一志こども園主任技能員(兼)保育こども園課給食担当技能長(併)教育総務課	酒井 美佳	千里ヶ丘保育園主任技能員
津北工事事務所補修担当技能長(兼)津南工事事務所補修担当技能長	藤田 諭	津北工事事務所主任技能員(兼)技術員・津南工事事務所
安濃総合支所地域振興課産業振興・環境担当技能長	中尾 雅史	美里総合支所地域振興課主任技能員(兼)技術員
香良洲総合支所地域振興課産業振興・環境担当技能長	宮本 厚	白山総合支所地域振興課主任技能員(兼)技術員
一志教育事務所主任技能員(兼)一志学校給食センター・教育総務課給食担当技能長(併)保育こども園課	吉川 泉	一志こども園主任技能員(併)教育総務課
定年引上げ		
安濃教育事務所主査	上野 哲也	安濃教育事務所主査
主任		
配置換等		
環境事業課主任技能員	村上 直之	片田浄水場主任技能員
乙部保育園主任技能員	福島 充子	橋南保育園主任技能員
雲出保育園主任技能員	岡 里美	川合保育園主任技能員
千里ヶ丘保育園主任技能員(併)教育総務課	小宮 幸	芸濃小学校主任技能員
川合保育園主任技能員(併)教育総務課	武川 直美	大三小学校主任技能員
津北工事事務所主任技能員(兼)技術員・津南工事事務所	加藤 浩規	東橋内中学校主任技能員(兼)技術員・教育総務課

新 任	氏 名	旧 任
安濃総合支所地域振興課主任技能員(兼)技術員	黒川 和則	白山こども園主任技能員(兼)技術員(併)白山教育事務所
白山総合支所地域振興課主任技能員(兼)技術員	安田 優	白山こども園主任技能員(兼)技術員(併)白山教育事務所
片田浄水場主任技能員	多羅尾 和秀	環境事業課主任技能員
一志教育事務所主任技能員(兼)一志学校給食センター(併)保育こども園課	坂口 久和	一志教育事務所主任技能員(兼)一志学校給食センター
西が丘小学校主任技能員(兼)技術員・教育施設課	北野 浩司	西が丘小学校主任技能員(兼)技術員・教育総務課
敬和小学校主任技能員(兼)技術員	村主 守	敬和小学校主任技能員(兼)技術員・教育総務課
修成小学校主任技能員	志野 清美	養正小学校主任技能員(併)子育て推進課
神戸小学校主任技能員	上園 さおり	藤水小学校主任技能員
誠之小学校主任技能員(併)保育こども園課	木口 明美	誠之小学校主任技能員
成美小学校主任技能員	山下 智子	白塚小学校主任技能員
榊原小学校主任技能員	藤田 里美	成美小学校主任技能員(併)子育て推進課
立成小学校主任技能員	足立 千秋	明合小学校主任技能員
上野小学校主任技能員(併)保育こども園課	島岡 真由	敬和小学校主任技能員
千里ヶ丘小学校主任技能員(併)保育こども園課	三村 尚美	千里ヶ丘小学校主任技能員(併)子育て推進課
芸濃小学校主任技能員	前田 初見	修成小学校主任技能員
明合小学校主任技能員	飯田 千賀子	榊原小学校主任技能員
家城小学校主任技能員	西田 真智子	誠之小学校主任技能員
川口小学校主任技能員	伊東 美由紀	立成小学校主任技能員
大三小学校主任技能員	今井 恵里	川口小学校主任技能員
美杉小学校主任技能員	淡島 美香	家城小学校主任技能員
久居西中学校主任技能員(兼)教育施設課	長谷川 里美	香良洲小学校主任技能員
芸濃中学校主任技能員	脇 温子	上野小学校主任技能員(併)子育て推進課
みさとの丘学園主任技能員(兼)技術員・教育施設課	奥川 勇	みさとの丘学園主任技能員(兼)技術員・教育総務課
定年引上げ		
文化振興課主任技能員(兼)リージョンプラザ	嶋野 浩司	津南工事事務所主任技能員(兼)津北工事事務所
観音寺保育園主任技能員	吉川 登木子	観音寺保育園主任技能員
高洲保育園主任技能員	中川 愛子	高洲保育園主任技能員
橋南保育園主任技能員	庄山 結花	乙部保育園主任技能員

新 任	氏 名	旧 任
白山こども園主任技能員(兼)技術員(併)白山教育事務所	奥村 道嗣	白山こども園園児バス担当技能長(併)白山教育事務所
一志教育事務所主任技能員(兼)一志学校給食センター	吉田 明美	一志教育事務所主任技能員(兼)一志学校給食センター・教育総務課給食担当技能長(併)子育て推進課
一般職員		
配置換等		
内部統制室主事	山川 朋世	内部統制室主事(兼)福祉政策課
東京事務所主事・厚生労働省派遣	久保田 裕	用地・地籍調査推進課主事
広報課主事	前田 真輝	一志総合支所市民福祉課主事
財政課主事	渡部 花恵	東京事務所主事・総務省派遣
市民税課主事	池田 美妃奈	福祉政策課主事
市民税課主事	伊藤 紀穂	市民税課主事補
市民税課主事(併)選挙管理委員会事務局	杉江 士	議会総務課主事
資産税課主事	川北 日向	資産税課主事補
資産税課主事	水谷 友香	子育て推進課主事
収税課主事	相賀 仁至	収税課主事補
収税課主事	戸島 千育	収税課主事補
収税課主事(併)選挙管理委員会事務局	萩原 聖也	収税課主事
収税課主事	前田 晃志	援護課主事
収税課主事・三重地方税管理回収機構派遣(派遣は令和7年3月31日まで)	山田 卓実	環境政策課主事
特別滞納整理推進室主事	高松 亮太	特別滞納整理推進室主事補
財産管理課主事	古田 龍平	財産管理課主事補
危機管理課主事	後藤 貴浩	危機管理課主事補
防災室主事補	中村 天駆	久居総合支所地域振興課主事補
総務課主事	加藤 佑生	総務課主事補
総務課主事(併)選挙管理委員会事務局	小谷 章剛	議事課主事
行政経営課主事(併)選挙管理委員会事務局	奥野 伸弥	事業調整室主事
人事課主事	菊山 亮	経営管理課主事
人事課主事	阪井 晋	消防団統括室主事(併)危機管理課
調達契約課主事	金子 美帆	市民税課主事

新 任	氏 名	旧 任
市民課主事	伊藤 祐太	久居総合支所市民課主事
市民交流課主事	近田 敦哉	市民交流課主事補
地域連携課主事	江角 悠希	地域連携課主事補
地域連携課主事	川合 星良	市民課主事
アストプラザ主事(兼)市民課(併)橋北公民館	森 拓人	市民課主事
スポーツ振興課主事	佐々木 七海	スポーツ振興課主事補
環境政策課主事	新 響太	環境政策課主事補
環境保全課主事	吉鷹 俊亮	環境保全課主事補
環境事業課技能員(兼)技術員	上山 航平	環境事業課技能員
環境事業課技能員(兼)技術員	小山 裕貴	環境事業課技能員
環境事業課主事	出口 沙織	商業振興労政課主事
環境施設課技師	川原田 将也	水道施設課技師
環境施設課技師	山北 晃平	環境施設課技師補
福祉政策課主事	吉岡 詩織	都市政策課主事(兼)新型コロナウイルスワクチン接種推進室
こども政策課主事	今井 聡	こども支援課主事(兼)福祉政策課
こども政策課主事	濱崎 彪太	こども支援課主事(兼)福祉政策課
保育こども園課主事	上森 涼平	子育て推進課主事
保育こども園課主事	木村 光	子育て推進課主事
保育こども園課主事	篠木 怜	子育て推進課主事補
保育こども園課主事	鈴木 亜妃	子育て推進課主事
保育こども園課主事	松尾 佑香	子育て推進課主事
保育こども園課主事	見取 秀祐	交通政策課主事
保育こども園課主事補	九万田 湧貴	子育て推進課主事補
栗真保育園保育士	加藤 なつみ	安濃保育園保育士
観音寺保育園保育士	平松 早紀	千里ヶ丘保育園保育士
相愛保育園保育士	片岡 実優	芸濃こども園保育教諭
相愛保育園技能員	杉井 友子	中央保育園技能員
中央保育園技能員	東 佳那	相愛保育園技能員
高茶屋保育園保育士	岩丸 千紘	川合保育園保育士

新 任	氏 名	旧 任
ひとみね保育園技能員(併)教育総務課	前川 鈴子	南が丘小学校技能員(併)子育て推進課
北口保育園保育士	瀧川 美紀	立誠保育園保育士
野村保育園保育士	田中 美有	乙部保育園保育士
野村保育園保育士	松浦 優衣	中央保育園保育士
こべき保育園保育士	前田 奈央加	八知保育園保育士
安濃保育園保育士	柘植 友希	野村保育園保育士
川合保育園保育士	坂本 茉優	香良洲浜っ子幼児園保育教諭
八知保育園保育士	鈴木 愛梨	こべき保育園保育士
津みどりの森こども園保育教諭	高橋 このみ	巽ヶ丘幼稚園教諭
津みどりの森こども園保育教諭	富永 早紀子	栗葉幼稚園教諭
津みどりの森こども園技能員(併)教育総務課	林 裕子	立成小学校技能員
津みどりの森こども園保育教諭	福島 真由	北口保育園保育士
津みどりの森こども園保健師	山田 耕世	一志こども園保健師
芸濃こども園保育教諭	西川 有紀	みさと幼稚園教諭
香良洲浜っ子幼児園保育教諭	川北 侑加	相愛保育園保育士
香良洲浜っ子幼児園保育教諭	渡邊 七海	川合幼稚園教諭
一志こども園保育教諭	竹島 杏	桃園幼稚園教諭
一志こども園保育教諭	服部 安純	北部保育園保育士
一志こども園保育教諭	淵本 絵里菜	ひとみね保育園保育士
白山こども園保育教諭	片岡 みずき	川合幼稚園教諭
白山こども園技能員(兼)技術員(併)白山教育事務所	野田 寛	環境事業課技能員(兼)技術員
白山こども園保育教諭	橋本 愛由	川合保育園保育士
高齢福祉課主事	田中 佑磨	高齢福祉課主事補
高齢福祉課主事	濱口 優人	東京事務所主事・厚生労働省派遣
地域包括ケア推進室主事(兼)地域包括支援センター	加藤 智子	総務課主事(兼)福祉政策課
地域包括ケア推進室主事	雪岡 比杜志	援護課主事(兼)福祉政策課
障がい福祉課主事	恒松 郁哉	障がい福祉課主事補
援護課主事	小野寺 真理	援護課主事補
援護課主事	加藤 繁外人	河芸総合支所地域振興課主事

新 任	氏 名	旧 任
援護課主事	柴山 立樹	援護課主事補
援護課主事	多氣 鈴子	美杉総合支所地域振興課主事(併)選挙管理委員会事務局
援護課主事	平岩 潤也	観光振興課主事
介護保険課主事	岡井 涼雅	市営住宅課主事
介護保険課主事	岡田 花音	河芸総合支所市民福祉課主事
介護保険課主事	長脇 雅仁	介護保険課主事補
保険医療助成課主事	浅野 絵莉子	保険医療助成課主事補
保険医療助成課主事	後藤 雄也	保険医療助成課主事補
健康づくり課保健師	河村 咲希	津みどりの森こども園保健師
健康づくり課主事	隈元 健人	新型コロナウイルスワクチン接種推進室主事(兼)健康づくり課
健康づくり課主事	小崎 真梨	健康づくり課主事(兼)新型コロナウイルスワクチン接種推進室
健康づくり課主事	立松 駿一	新型コロナウイルスワクチン接種推進室主事(兼)健康づくり課
健康づくり課保健師(兼)中央保健センター	岩間 陽香	地域包括ケア推進室保健師(兼)地域包括支援センター
健康づくり課保健師(兼)河芸保健センター	今井 優	健康づくり課保健師(兼)中央保健センター
健康づくり課保健師(兼)香良洲保健センター	黒川 珠羅	健康づくり課保健師(兼)一志保健センター
こども家庭センター主事(兼)児童発達支援センター	黒川 凌平	こども支援課主事(兼)児童発達支援センター
こども家庭センター保育士(兼)児童発達支援センター	小柴 里佳子	こども支援課保育士(兼)児童発達支援センター
こども家庭センター主事	陣田 加奈	こども支援課主事
商業振興労政課主事	加太 那奈	保険医療助成課主事
農林水産政策課主事	草川 楓	地域連携課主事
水産振興室主事(兼)林業振興室	荻野 尚義	介護保険課主事
都市政策課主事(兼)商業振興労政課	小寺 星瑠	都市政策課主事補
都市政策課主事	篠田 希祥	市営住宅課主事
都市政策課主事	野村 聡志	援護課主事
建築指導課技師	中村 隼大	建築指導課技師補
用地・地籍調査推進課主事	出口 達也	用地・地籍調査推進課主事補
用地・地籍調査推進課技師補	高法田 竜司	建設政策課技師補
建設整備課技師	石丸 貴教	下水道工務課技師
建設整備課技師	中西 淳平	下水道工務課技師

新 任	氏 名	旧 任
建設整備課技師	東 侑輝	水道工務課技師
市営住宅課主事	世古 一真	市営住宅課主事補
営繕課技師	大川 太郎	建築指導課技師
営繕課技師	大川内 良樹	教育総務課技師
営繕課技師	高山 道成	下水道施設課技師
営繕課技師	松岡 蓮	市営住宅課技師
津北工事事務所技能員(兼)技術員・津南工事事務所	今西 恒介	津南工事事務所技能員(兼)津北工事事務所
津北工事事務所技能員(兼)技術員・津南工事事務所	植村 知将	久居総合支所地域振興課技能員(兼)技術員
津北工事事務所技師	小木曾 快天	下水道工務課技師補
津北工事事務所技師	小林 琉志	津北工事事務所技師補
津北工事事務所技能員(兼)津南工事事務所	三田 明生	水道工務課技能員
津北工事事務所技能員(兼)技術員・津南工事事務所	松田 剛	津北工事事務所技能員(兼)津南工事事務所
津北工事事務所技能員(兼)技術員・津南工事事務所	加藤 勇希	津北工事事務所技能員(兼)津南工事事務所
事業推進課技能員	秋豆 幸輝	環境事業課技能員
事業推進課主事	藤井 愛実	広報課主事
久居総合支所市民課主事	畑 智也	介護保険課主事
久居総合支所福祉課主事	川井 愛莉	久居総合支所福祉課主事補
河芸総合支所地域振興課主事	別府 寛仁	経営支援課主事(兼)ビジネスサポートセンター
芸濃総合支所市民福祉課主事	赤塚 建太	芸濃総合支所市民福祉課主事補
美里総合支所地域振興課技能員(兼)技術員	上中別府 祐	津南工事事務所技能員(兼)技術員・津北工事事務所
美里総合支所市民福祉課主事	伊藤 真仁	市民税課主事
美里総合支所市民福祉課主事	幸田 穂乃香	美里総合支所市民福祉課主事補
安濃総合支所市民福祉課主事	疋田 明日香	安濃総合支所市民福祉課主事補
香良洲総合支所市民福祉課主事	浅川 美沙紀	香良洲総合支所市民福祉課主事補
一志総合支所地域振興課主事(併)農業委員会事務局	田中 勝陽	一志総合支所地域振興課主事補(併)農業委員会事務局
一志総合支所地域振興課主事	山納 一真	介護保険課主事
白山総合支所市民福祉課主事	杉阪 彩加	白山総合支所市民福祉課主事補
美杉総合支所地域振興課主事	正後 陽菜	市民課主事
美杉総合支所地域振興課主事	永尾 優菜	美杉総合支所地域振興課主事補

新 任	氏 名	旧 任
水道工務課技能員	森田 健太郎	環境事業課技能員
下水道工務課技師	宇佐美 佳祐	下水道工務課技師補
下水道工務課技師	松島 岳杜	津北工事事務所技師補
下水道施設課技師	福井 昭洋	営繕課技師
営業課主事	村上 嘉基	営業課主事(併)新型コロナウイルスワクチン接種推進室
消防救急課主事(併)危機管理課	本根 奨太郎	久居総合支所地域振興課主事
会計管理室主事	西田 健悟	会計管理室主事補
学生部主事	福元 昂浄	学生部主事補
議会総務課主事	竹内 広大	収税課主事
教育総務課主事	川邊 康太	上下水道管理課主事
教育総務課主事(兼)中央学校給食センター	中林 誠太郎	教育総務課主事(兼)中央学校給食センター
教育総務課主事	山端 朋子	教育総務課主事
生涯学習課主事(兼)青少年センター	大野 笑莉	農林水産政策課主事
生涯学習課主事	嶋崎 未琉	生涯学習課主事補
生涯学習課主事(兼)青少年センター	横山 祥子	地域包括ケア推進室主事補
久居教育事務所主事(兼)久居公民館	泰羅 直輝	市民税課主事
学校教育課主事	尾崎 柚香	企業誘致課主事(兼)経営支援課・ビジネスサポートセンター
南立誠小学校技能員(併)保育こども園課	松下 千紘	南立誠小学校技能員(併)子育て推進課
一身田小学校技能員	福井 加奈	一志教育事務所技能員(兼)一志学校給食センター
白塚小学校技能員	中井 健太	西が丘小学校技能員(併)子育て推進課
西が丘小学校技能員(併)保育こども園課	吉川 つかさ	雲出保育園技能員
敬和小学校技能員	岩井 真樹子	神戸小学校技能員
養正小学校技能員	澤田 夢乃	芸濃小学校技能員
新町小学校技能員(併)保育こども園課	阿部 明子	新町小学校技能員(併)子育て推進課
南が丘小学校技能員	秋山 里恵	豊津小学校技能員
南が丘小学校技能員(併)保育こども園課	中村 祐哉	南が丘小学校技能員
誠之小学校技能員	吉川 はるか	大里小学校技能員
戸木小学校技能員(併)保育こども園課	志田 和将	戸木小学校技能員(併)子育て推進課
戸木小学校技能員	瀧本 華梨	みさとの丘学園技能員

新 任	氏 名	旧 任
立成小学校技能員	福井 千尋	美杉小学校技能員(併)子育て推進課
上野小学校技能員(併)保育こども園課	下井 千夏	上野小学校技能員(併)子育て推進課
芸濃小学校技能員	中井 涼音	千里ヶ丘小学校技能員(併)子育て推進課
橋北中学校技能員(兼)教育施設課	中川 和哉	橋北中学校技能員(兼)教育総務課
東橋内中学校技能員(兼)教育施設課	岡 知弘	安濃総合支所地域振興課技能員
橋南中学校技能員(兼)教育施設課	坂口 剛	朝陽中学校技能員(兼)教育総務課
南郊中学校技能員(兼)教育施設課	山田 昇吾	南郊中学校技能員(兼)教育総務課
久居中学校技能員(兼)技術員・教育施設課	宮脇 良併	津北工事事務所技能員(兼)技術員・津南工事事務所
朝陽中学校技能員(兼)教育施設課	岸本 泰典	橋南中学校技能員(兼)教育総務課
朝陽中学校技能員	桑原 詳子	北立誠小学校技能員
東観中学校技能員(併)保育こども園課	曾田 弘樹	東観中学校技能員(併)子育て推進課
一志中学校技能員(兼)教育施設課	村瀬 真亮	一志中学校技能員(兼)教育総務課
白山中学校技能員(併)保育こども園課	植村 恵	白山中学校技能員(併)子育て推進課
桃園幼稚園教諭	森 由美	白山こども園主査
みさと幼稚園教諭	藤川 志帆	芸濃こども園主査
みさとの丘学園技能員(併)保育こども園課	岡本 護	こべき保育園技能員
選挙管理委員会事務局主事(併)総務課	新良 祐里香	都市政策課主事(併)選挙管理委員会事務局
農業委員会事務局主事	小谷 健太	農業委員会事務局主事補

(新 規 採 用)

新 任	氏 名	備 考
部長級		
危機管理部長	小谷 寛	(三重県警察本部から)
課長級		
河川排水推進室長	国枝 泰祐	(国土交通省から) 技術職(土木)
担当主幹		
広報課広報担当主幹	小坂 真里栄	
市民交流課交通安全担当主幹	高橋 明宏	(三重県警察本部から)
担当副主幹等		
環境保全課環境保全担当副主幹	世古 学	技術職(化学)
子ども政策課子ども政策・若者出会い応援担当副主幹	奥山 佳寿美	(第一生命保険株式会社から)
主査等		
特別滞納整理推進室主査	伊藤 浩司	
デジタル改革推進課主査	栗本 知輝	
保育子ども園課主査	長谷川 祥子	看護師
北口保育園主査(兼)保育子ども園課主査	庭山 加愛	看護師
地域医療推進室主査	柿本 恵	看護師
地域医療推進室主査	坂上 遥	看護師
商業振興労政課主査	藤川 あゆみ	
経営支援課主査(兼)企業誘致課主査・ビジネスサポートセンター	東 宏行	
農業委員会事務局主査	和田 佳美	
一般職員		
財政課主事補	立岡 優孝	
市民税課主事補	荒木 歌穂	

新 任	氏 名	備 考
市民税課主事補	中西 巧馬	
資産税課主事補	松本 茜	
資産税課主事補	山崎 奈々花	
収税課主事補	濱地 泰史	
収税課主事補	和田 樹卓	
財産管理課主事補	小野 真嗣	
危機管理課主事補	田邊 萌	
総務課主事補	峯林 仁志	
法務室主事補	大西 望恵	
調達契約課主事補	大隅 昭吾	
市民課主事補	大和 実鈴	
市民交流課主事補	河合 香凜	
地域連携課主事補	加藤 優奈	
スポーツ振興課主事補	中保 敦詞	
文化振興課主事補	金信 光紀	
環境政策課主事補	小西 可純	
環境事業課技能員	後藤 陸	技能員(清掃員)
環境事業課技能員	山田 聡治郎	技能員(清掃員)
こども政策課主事補	奥山 優夏	
保育こども園課主事補	増井 七羽	
保育こども園課主事補	山本 華乃	
栗真保育園保育士	河島 楓	
立誠保育園保育士	佐々木 彩	
観音寺保育園保育士	玉置 優	
高洲保育園保育士	西村 穂波	
相愛保育園保育士	今西 菜摘	
中央保育園保育士	田中 早紀保	
乙部保育園保育士	堀 文緒	
橋南保育園保育士	中村 榛花	

新 任	氏 名	備 考
雲出保育園保育士	奥山 未姫	
ひとみね保育園保育士	柳生 花菜	
北部保育園保育士	海住 朋花	
北口保育園保育士	坂本 和日菜	
野村保育園保育士	前納 美南	
こべき保育園技能員	稲葉 亜弥	技能員(調理員)
こべき保育園保育士	今井 香凜	
千里ヶ丘保育園保育士	西口 真奈	
安濃保育園保育士	片浦 萌人	
川合保育園保育士	渡邊 羽衣香	
八知保育園保育士	小西 夢紀奈	
一志こども園保健師	中居 里々菜	
地域包括ケア推進室保健師(兼)地域包括支援センター	堀口 まどか	
障がい福祉課主事補	綿井 奈々	
援護課主事補	芝鼻 直斗	
援護課主事補	宮原 巧岬	
介護保険課主事補	柴田 真帆	
介護保険課主事補	山尾 悠華	
保険医療助成課主事補	神戸 早穂	
保険医療助成課主事補	米澤 映美里	
健康づくり課主事補	加納 侑季	
健康づくり課保健師	川村 理恵	
健康づくり課保健師(兼)中央保健センター	野添 伊代	
健康づくり課保健師(兼)久居保健センター	木田 心	
健康づくり課保健師(兼)河芸保健センター	品川 麗美	
健康づくり課保健師(兼)一志保健センター	重留 理恵子	
こども家庭センター主事補	藤井 亜季子	
商業振興労政課主事(兼)都市政策課	冠野 今日子	(津商工会議所から)
商業振興労政課主事補	市川 美侑	

新 任	氏 名	備 考
観光振興課主事補	杉本 幹生	
林業振興室主事補	芝山 大史	
都市政策課主事補(兼)商業振興労政課	野村 美亜	
交通政策課主事補	杉谷 陽向	
建築指導課主事補	川上 昂星	
建設政策課技師補	坂倉 里奈	技術職(建築)
建設政策課主事補	中村 凌輔	
用地・地籍調査推進課主事補	北野 優樹	
建設整備課技師補	末原 皐多	技術職(土木)
建設整備課技師補	宮崎 修斗	技術職(土木)
市営住宅課主事補	田中 大稀	
津北工事事務所技能員(兼)津南工事事務所	川内 聖也	技能員(技手)
津北工事事務所技能員(兼)津南工事事務所	塩田 恵佑	技能員(技手)
津南工事事務所技師補	丸田 安久瑠	技術職(土木)
事業推進課主事補	荒木 陽登	
久居総合支所地域振興課技能員	位田 大輔	技能員(用務員)
久居総合支所地域振興課主事補	落合 結理	
久居総合支所市民課主事補	脇 圭亮	
久居総合支所福祉課主事補	瀬古 明優香	
河芸総合支所市民福祉課主事補	西村 南名美	
芸濃総合支所地域振興課主事補	山村 郁夏	
安濃総合支所市民福祉課主事補	草深 佳祐	
一志総合支所地域振興課主事補	大森 恒輝	
白山総合支所地域振興課技能員	前田 裕史	技能員(用務員)
白山総合支所市民福祉課主事補	倉田 慎平	
下水道工務課技師補	齋藤 大輝	技術職(土木)
水道施設課技能員	平賀 広斗	技能員(技手)
下水道施設課技師補	佐藤 浩希	技術職(機械)
上下水道管理課主事補	浦川 華瑠	

新 任	氏 名	備 考
営業課主事補	若林 正貴	
大学総務課主事補	川島 聖也	
議事課主事補	星 もえ	
教育総務課主事補	高野 雄也	
教育施設課主事補	三島 零士	
生涯学習課主事補	池田 珠莉亜	
一志教育事務所技能員(兼)一志学校給食センター	佐野 真歩	技能員(調理員)
北立誠小学校技能員	森内 彩	技能員(調理員)
大里小学校技能員	岩倉 早穂	技能員(調理員)
誠之小学校技能員	岸本 仁美	技能員(調理員)
千里ヶ丘小学校技能員	森下 琴海	技能員(調理員)
香良洲小学校技能員	小畷 優紀	技能員(用務員)
芸濃中学校技能員(兼)教育施設課	内藤 俊	技能員(用務員)

(勤 務 延 長)

職 名	氏 名	備 考
部長級		
内部統制担当事務	大野 敏幸	(令和7年3月31日まで)

(退 職)

職 名	氏 名	備 考
部長級		
市民部長	南条 弥生	
健康福祉部子ども・子育て政策担当理事	下里 秀紀	
久居総合支所長	浅井 英幸	
三重短期大学事務局長	前田 達	
部次長級		
環境部ごみ焼却・し尿処理施設担当参事(兼)環境施設課ごみ焼却・し尿処理施設担当副参事・西部クリーンセンター所長・クリーンセンターおおたか所長・安芸・津衛生センター所長・総務部設計審査担当参事	石黒 司一	
課長級		
子育て推進課子ども園担当副参事(兼)芸濃子ども園長	小林 幸代	
子育て推進課子ども園担当副参事(兼)一志子ども園長	石丸 育世	
河川排水推進室長	増田 繁樹	
美里総合支所副総合支所長(兼)地域振興課長(併)選挙管理委員会事務局	江崎 浩昭	
香良洲総合支所市民福祉課長	北浦 雅代	
担当主幹		
市民課担当主幹・三重県地方自治研究センター派遣	田中 哲也	
市民交流課交通安全担当主幹	間部 智之	(三重県警察本部へ)
健康づくり課保健指導担当主幹	谷口 香里	
事業調整室事業調整担当主幹	前川 英紀	(国土交通省へ)
河川排水推進室河川担当主幹(兼)雨水計画担当主幹	横山 千津子	(国土交通省へ)
久居総合支所地域振興課総務担当主幹(兼)自治体DX総括推進員(併)選挙管理委員会事務局	豊住 和美	
河芸総合支所市民福祉課調整・市民担当主幹	山脇 由佳	
芸濃総合支所地域振興課総務担当主幹(兼)自治体DX総括推進員(併)選挙管理委員会事務局	堀田 祐治	
香良洲総合支所地域振興課総務担当主幹(兼)サンデルタ香良洲館長(併)選挙管理委員会事務局	藤川 圭司	
一志総合支所地域振興課調整・総務担当主幹(兼)地域企画員・地域振興担当主幹	辻村 尚美	
久居教育事務所生涯学習担当主幹(兼)久居公民館	浅井 恵子	

職 名	氏 名	備 考
河芸教育事務所調整・教育総務担当主幹	笠井 洋幸	
担当副主幹等		
こども支援課発達支援担当副主幹(兼)児童発達支援センター	青木 良太	
津南工事事務所維持担当副主幹	杉山 公一	
久居総合支所市民課市民担当副主幹	野田 優子	
安濃総合支所市民福祉課市民担当副主幹	長谷川 美穂子	
一志総合支所地域振興課人権啓発担当副主幹(兼)川合文化会館	坂部 菜月	
白山総合支所市民福祉課福祉担当副主幹	本郷 哲也	
一志教育事務所教育総務担当副主幹	小津 哲也	
主査等		
人事課主査	吉藤 彰	
相愛保育園主査	岩永 尚代	
高茶屋保育園主査	森本 このみ	
一志こども園主査	飯田 純矢	
一志こども園主査	竹内 茜	
白山こども園主査	星野 蓉子	
こども支援課主査	藪 佑太郎	
健康づくり課主査(兼)新型コロナウイルスワクチン接種推進室主査	長谷川 明美	
地域医療推進室主査	疋田 裕美子	
商業振興労政課主査	井上 智子	
学校教育課主査	山本 美穂	
主任		
芸濃中学校主任技能員	上杉 幾子	
一般職員		
収税課主事	北 直人	

職 名	氏 名	備 考
栗真保育園保育士	山本 杏実	
立誠保育園保育士	安藤 和香那	
野村保育園保育士	梅森 舞	
一志こども園保育教諭	出口 優花	
障がい福祉課主事	中村 優太	
商業振興労政課主事	林 勇希	(津商工会議所へ)
農林水産政策課主事(兼)新型コロナウイルスワクチン接種推進室	山村 直也	
農業基盤整備課技師	山端 陸央	
営繕課技師	稲見 猛樹	
朝陽中学校技能員	原田 裕子	

内 示

津 市 消 防

人事異動(令和6年4月1日付け)
 新規採用(令和6年4月1日付け) 職員数集計表
 勤務延長(令和6年4月1日付け)
 退職(令和6年3月31日付け)

消 防

区 分	昇 任	昇 任 配置換	配置換	その他	定 年 引上げ	採 用	退 職	計
	人	人	人	人	人	人	人	人
局 長 級				1				1
部 長 級		1		1				2
部 次 長 級		4	4				1	9
課 長 級		7	13					20
担当主幹級		1	18	1			2	22
担当副主幹等 (消防司令)	1	3			3			7
担当副主幹等 (消防司令補)	1	5	38	5	1			50
主 査 (消防司令補)	3	10	20	1				34
主 査 (消防士長)			43	1		1	1	46
消 防 士 長	1	11						12
消 防 士			33			6		39
計	6	42	169	10	4	7	4	242

内 示

人事異動(令和6年4月1日付け)
 新規採用(令和6年4月1日付け)
 勤務延長(令和6年4月1日付け)
 退職(令和6年3月31日付け)

消 防

新 任	階 級	氏 名	旧 任
部長級			
配置換等			
消防次長	消防監	中川 達也	消防次長(兼)消防本部救急担当参事
昇任			
消防本部広域災害応受援担当理事(兼)中消防署長	消防監	伊野 匠	北消防署長
部次長級			
配置換等			
消防本部情報管理担当参事	消防監	舟田 公德	消防本部消防団担当参事
消防本部通信指令担当参事	消防監	小黒 俊明	消防本部調査担当参事(兼)通信指令課長
北消防署長	消防監	岸田 陽次	消防本部調査担当参事(兼)消防救急課長
白山消防署長	消防監	勝島 直樹	消防本部情報管理担当参事
昇任			
消防本部調査担当参事(兼)予防課長	任消防監	上野 功英	中消防署副署長
消防本部調査担当参事(兼)消防救急課長	任消防監	伊藤 一弥	久居消防署副署長
消防本部消防団担当参事	任消防監	岡 大介	北消防署副署長
消防本部通信指令担当参事	任消防監	小谷 清貴	白山消防署副署長
課長級			
配置換等			
消防救急課警防担当副参事(兼)消防防災指導センター長	消防司令長	宮本 真二	中消防署庶務予防担当副参事
通信指令課情報管理担当副参事	消防司令長	駒田 竜司	中消防署西分署長
通信指令課長(兼)指令官	消防司令長	田子 元規	通信指令課指令官
通信指令課指令官	消防司令長	川喜田 匡	久居消防署指揮隊長(兼)消防救急課
中消防署副署長	消防司令長	小倉 裕史	通信指令課情報管理担当副参事
中消防署安濃分署長	消防司令長	長尾 浩伸	久居消防署庶務予防担当副参事

新 任	階 級	氏 名	旧 任
北消防署副署長	消防司令長	内山 雅治	久居消防署指揮隊長(兼)消防救急課
久居消防署副署長	消防司令長	飯田 仁	久居消防署南分署長
久居消防署庶務予防担当副参事	消防司令長	井土 浩之	北消防署河芸分署長
久居消防署指揮隊長(兼)消防救急課	消防司令長	佐藤 敦	通信指令課指令官
久居消防署指揮隊長(兼)消防救急課	消防司令長	勝田 貴紀	白山消防署一志分署長
久居消防署南分署長	消防司令長	久保 貴司	中消防署安濃分署長
白山消防署副署長	消防司令長	鎌田 直人	消防団統括室長(兼)消防団担当主幹
昇任			
消防総務課安全推進担当副参事	任消防司令長	草深 洋成	消防総務課調整・消防管理担当主幹(兼)企画員
消防団統括室長	任消防司令長	宮坂 千秋	中消防署指揮司令(兼)消防救急課
通信指令課共同指令センターシステム担当副参事	任消防司令長	西尾 朋也	消防総務課消防政策担当主幹
中消防署庶務予防担当副参事	任消防司令長	平子 泰史	消防総務課消防政策担当主幹
中消防署西分署長	任消防司令長	奥山 和司	消防救急課救急担当主幹
北消防署河芸分署長	任消防司令長	大東 雄一	通信指令課調整・情報管理担当主幹
白山消防署一志分署長	任消防司令長	谷 真	予防課危険物担当主幹(兼)違反指導担当主幹
担当主幹級			
配置換等			
消防総務課調整・消防管理担当主幹(兼)企画員	消防司令	伊藤 勇希	消防総務課消防管理担当主幹(兼)自治体DX統括推進員
消防総務課消防政策担当主幹(併)危機管理課担当主幹		前田 琢也	事業推進課調整・企画広報担当主幹
消防総務課消防政策担当主幹	消防司令	松本 栄司	通信指令課副指令官
予防課調整・設備担当主幹	消防司令	笠井 敦史	久居消防署調整・庶務予防担当主幹
消防救急課調整・警防担当主幹(兼)消防救助担当主幹	消防司令	武田 昌泰	消防救急課消防救助担当主幹
通信指令課調整・情報管理担当主幹(兼)副指令官	消防司令	池田 直人	通信指令課副指令官
通信指令課副指令官	消防司令	増田 裕彦	北消防署調整・庶務予防担当主幹
中消防署指揮司令(兼)消防救急課	消防司令	榎田 功	白山消防署消防担当主幹
中消防署指揮司令(兼)消防救急課	消防司令	笹之内 康英	久居消防署指揮司令(兼)消防救急課
中消防署指揮司令(兼)消防救急課	消防司令	松田 憲晃	久居消防署指揮司令(兼)消防救急課
北消防署調整・庶務予防担当主幹	消防司令	山村 隆博	中消防署指揮司令(兼)消防救急課
久居消防署調整・庶務予防担当主幹	消防司令	東 悟史	久居消防署指揮司令(兼)消防総務課・消防救急課
久居消防署指揮司令(兼)消防救急課	消防司令	松本 淳	中消防署西分署担当主幹

新 任	階 級	氏 名	旧 任
久居消防署指揮司令(兼)消防救急課	消防司令	米本 史雄	白山消防署消防担当主幹
久居消防署指揮司令(兼)消防救急課	消防司令	松本 博行	久居消防署南分署担当主幹
久居消防署指揮司令(兼)消防救急課	消防司令	澤 剛寛	消防救急課調整・警防担当主幹
白山消防署調整・庶務予防担当主幹	消防司令	前野 雄二	予防課調整・設備担当主幹
白山消防署消防担当主幹	消防司令	横山 匠	中消防署指揮司令(兼)消防救急課
白山消防署消防担当主幹	消防司令	藪内 裕司	久居消防署指揮司令(兼)消防救急課
昇任			
久居消防署南分署担当主幹	任消防司令	伊藤 元也	北消防署消防担当副主幹
担当副主幹等(消防司令)			
昇任			
消防総務課消防管理担当副主幹	任消防司令	川北 裕貴	消防総務課消防管理担当副主幹
予防課危険物担当副主幹(兼)違反指導担当副主幹	任消防司令	中嶋 勇輔	消防総務課消防管理担当副主幹
消防救急課救急担当副主幹	任消防司令	中田 裕次郎	通信指令課通信指令担当副主幹(兼)情報管理担当副主幹
通信指令課通信指令担当副主幹(兼)情報管理担当副主幹	任消防司令	小林 健一郎	北消防署(河芸分署)主査
定年引上げ			
久居消防署庶務予防担当副主幹(兼)消防救急課救急担当副主幹	任消防司令	小菅 聖志	消防本部広域災害応援担当理事(兼)中消防署長
消防団統括室消防団担当副主幹	任消防司令	清水 貴和	白山消防署長
中消防署消防担当副主幹	任消防司令	勝谷 公起	消防救急課警防担当副参事(兼)消防防災指導センター長
担当副主幹等(消防司令補)			
配置換等			
消防救急課警防担当副主幹	消防司令補	川口 展人	中消防署消防担当副主幹(兼)消防救急課
通信指令課通信指令担当副主幹	消防司令補	小河 仁孝	中消防署消防担当副主幹
中消防署消防担当副主幹	消防司令補	森川 悦一	中消防署安濃分署副分署長
中消防署消防担当副主幹	消防司令補	横山 恒久	白山消防署消防担当副主幹
中消防署消防担当副主幹	消防司令補	若林 久史	北消防署河芸分署担当副主幹
中消防署消防担当副主幹(兼)消防救急課	消防司令補	森尾 透	久居消防署消防担当副主幹
中消防署消防担当副主幹(兼)消防救急課	消防司令補	岸田 龍也	久居消防署美里分署担当副主幹
中消防署消防担当副主幹	消防司令補	藤本 卓	久居消防署消防担当副主幹

新 任	階 級	氏 名	旧 任
中消防署西分署副分署長	消防司令補	吉岡 英幸	北消防署河芸分署副分署長
中消防署西分署副分署長	消防司令補	和田 健	中消防署消防担当副主幹
中消防署西分署担当副主幹	消防司令補	藤田 猛美	中消防署安濃分署副分署長
中消防署西分署担当副主幹	消防司令補	鱈戸 利宏	中消防署西分署副分署長
中消防署西分署担当副主幹	消防司令補	高橋 直通	予防課危険物担当副主幹
中消防署安濃分署副分署長	消防司令補	山路 武典	中消防署消防担当副主幹
中消防署安濃分署副分署長	消防司令補	田中 淳一	中消防署安濃分署担当副主幹
中消防署安濃分署担当副主幹	消防司令補	大野 学	白山消防署美杉分署担当副主幹
中消防署安濃分署担当副主幹	消防司令補	野呂 遠也	白山消防署一志分署担当副主幹
北消防署消防担当副主幹	消防司令補	大田 和宏	北消防署芸濃分署副分署長
北消防署消防担当副主幹	消防司令補	牛場 明広	久居消防署消防担当副主幹
北消防署河芸分署副分署長	消防司令補	岡部 尚司	北消防署河芸分署担当副主幹
北消防署河芸分署副分署長	消防司令補	伊東 賢一	久居消防署南分署副分署長
北消防署河芸分署担当副主幹	消防司令補	久保 顕也	白山消防署美杉分署副分署長
北消防署河芸分署担当副主幹	消防司令補	服部 真	白山消防署美杉分署副分署長
北消防署芸濃分署副分署長	消防司令補	青木 勝也	通信指令課通信指令担当副主幹
北消防署芸濃分署副分署長	消防司令補	松田 高志	北消防署芸濃分署担当副主幹
北消防署芸濃分署担当副主幹	消防司令補	萩野 哲也	白山消防署美杉分署担当副主幹
北消防署芸濃分署担当副主幹	消防司令補	吉田 健	中消防署安濃分署担当副主幹
久居消防署消防担当副主幹	消防司令補	水本 貴也	白山消防署消防担当副主幹
久居消防署消防担当副主幹	消防司令補	藤原 史朗	久居消防署美里分署担当副主幹
久居消防署消防担当副主幹	消防司令補	山口 省治	北消防署消防担当副主幹
久居消防署南分署副分署長	消防司令補	上川 由昌	中消防署西分署副分署長
久居消防署南分署副分署長	消防司令補	小菅 英昭	中消防署消防担当副主幹
久居消防署南分署担当副主幹	消防司令補	吉田 拓哉	久居消防署南分署副分署長
久居消防署美里分署担当副主幹	消防司令補	倉田 淳	中消防署消防担当副主幹(兼)消防救急課
久居消防署美里分署担当副主幹	消防司令補	田阪 有記	中消防署消防担当副主幹
久居消防署香良洲分遣所担当副主幹	消防司令補	信藤 智	久居消防署庶務予防担当副主幹
白山消防署消防担当副主幹(兼)消防総務課	消防司令補	奥山 光也	白山消防署一志分署副分署長(兼)消防総務課
白山消防署消防担当副主幹	消防司令補	澤田 司	北消防署芸濃分署副分署長
白山消防署一志分署副分署長	消防司令補	村主 充孝	通信指令課通信指令担当副主幹
白山消防署一志分署担当副主幹	消防司令補	中島 一晃	久居消防署南分署担当副主幹

新 任	階 級	氏 名	旧 任
白山消防署美杉分署副分署長	消防司令補	馬場 義樹	通信指令課通信指令担当副主幹
白山消防署美杉分署副分署長	消防司令補	川原 裕治	白山消防署庶務予防担当副主幹
白山消防署美杉分署担当副主幹	消防司令補	横山 泰三	白山消防署一志分署担当副主幹
昇任			
消防総務課消防管理担当副主幹	消防司令補	村田 圭	東京事務所主査・東京消防庁派遣(併)消防総務課主査
中消防署消防担当副主幹	消防司令補	奥野 浩行	中消防署(消防担当)主査
久居消防署消防担当副主幹	消防司令補	大原 康也	中消防署(西分署)主査
久居消防署消防担当副主幹	消防司令補	前山 卓大	消防総務課主査・三重県派遣
白山消防署庶務予防担当副主幹	任消防司令補	辻 智博	通信指令課主査
白山消防署美杉分署担当副主幹	任消防司令補	安江 雅俊	久居消防署(香良洲分遣所)主査
定年引上げ			
中消防署消防担当副主幹	消防司令補	井川 幸則	北消防署河芸分署副分署長
主査(消防司令補)			
配置換等			
消防総務課主査・三重県派遣	消防司令補	浅尾 慎介	消防救急課主査
消防総務課主査・三重大学医学部附属病院派遣	消防司令補	上原 大	北消防署(芸濃分署)主査(兼)消防救急課主査
防災室主査(併)消防総務課主査	消防司令補	今西 陽一	中消防署(消防担当)主査
人事課主査(併)消防総務課主査	消防司令補	小林 隆幸	消防総務課主査
通信指令課主査	消防司令補	田村 公一	中消防署(西分署)主査
通信指令課主査	消防司令補	野呂 佳宏	久居消防署(消防担当)主査
中消防署(西分署)主査	消防司令補	岡本 真二	通信指令課主査
中消防署(安濃分署)主査	消防司令補	加藤 修治	久居消防署(美里分署)主査
中消防署(安濃分署)主査	消防司令補	溝口 裕紀	中消防署(消防担当)主査
北消防署(消防担当)主査	消防司令補	松木平 悟	久居消防署(南分署)主査
北消防署(消防担当)主査(兼)消防総務課	消防司令補	岡 珠理	中消防署(安濃分署)主査(兼)消防総務課
北消防署(芸濃分署)主査	消防司令補	松下 来師	北消防署(消防担当)主査
久居消防署(庶務予防担当)主査	消防司令補	小野 麻衣	消防救急課主査
久居消防署(消防担当)主査	消防司令補	山本 文章	中消防署(安濃分署)主査
久居消防署(消防担当)主査	消防司令補	前川 達哉	久居消防署(消防担当)主査(兼)消防救急課主査

新 任	階 級	氏 名	旧 任
久居消防署(南分署)主査	消防司令補	高瀬 信吾	中消防署(消防担当)主査
久居消防署(美里分署)主査	消防司令補	鳥井 優作	久居消防署(南分署)主査
白山消防署(消防担当)主査	消防司令補	稲生 博昭	中消防署(消防担当)主査(兼)消防総務課
白山消防署(一志分署)主査(兼)消防総務課	消防司令補	上田 隆広	中消防署(消防担当)主査(兼)消防総務課
白山消防署(一志分署)主査(兼)消防救急課主査	消防司令補	稲垣 孝典	北消防署(芸濃分署)主査
白山消防署(一志分署)主査(兼)予防課主査	消防司令補	前川 暁	北消防署(河芸分署)主査(兼)予防課主査
昇任			
東京事務所主査・東京消防庁派遣(併)消防総務課主査	任消防司令補	勝野 伸哉	久居消防署(消防担当)主査(兼)消防総務課
消防総務課主査	任消防司令補	鳴海 智紀	消防総務課主査
消防総務課主査	任消防司令補	鈴木 悠介	危機管理課主査(併)消防総務課主査
消防救急課主査	任消防司令補	中西 伸樹	消防救急課主査
中消防署(消防担当)主査(兼)消防総務課	任消防司令補	川口 勇氣	白山消防署(消防担当)主査(兼)消防総務課
中消防署(消防担当)主査	任消防司令補	市川 智久	久居消防署(消防担当)主査
中消防署(消防担当)主査(兼)予防課主査	任消防司令補	藤原 辰也	中消防署(安濃分署)主査
中消防署(消防担当)主査	任消防司令補	谷中 桂	予防課主査
北消防署(河芸分署)主査	任消防司令補	谷内 正明	白山消防署(美杉分署)主査
北消防署(河芸分署)主査	任消防司令補	羽田 雄作	北消防署(河芸分署)主査
北消防署(河芸分署)主査	任消防司令補	山本 修豪	白山消防署(一志分署)主査
久居消防署(消防担当)主査(兼)消防総務課	任消防司令補	細野 彰彦	白山消防署(美杉分署)主査(兼)消防総務課
久居消防署(南分署)主査	任消防司令補	小野 剛志	久居消防署(美里分署)主査
主査(消防士長)			
配置換等			
消防総務課主査・三重県派遣	消防士長	澤 隼人	中消防署(消防担当)主査
通信指令課主査	消防士長	藤本 龍馬	消防総務課主査(兼)消防団統括室主査
中消防署(庶務予防担当)主査	消防士長	森川 恵一	北消防署(庶務予防担当)主査
中消防署(消防担当)主査	消防士長	山本 貴之	北消防署(河芸分署)主査
中消防署(消防担当)主査	消防士長	前田 悠輔	北消防署(消防担当)主査
中消防署(消防担当)主査	消防士長	石原 幸広	久居消防署(美里分署)主査
中消防署(消防担当)主査	消防士長	鈴木 康弘	白山消防署(消防担当)主査
中消防署(消防担当)主査	消防士長	岩間 健一	北消防署(消防担当)主査

新 任	階 級	氏 名	旧 任
中消防署(西分署)主査	消防士長	谷口 友朗	中消防署(消防担当)主査
中消防署(西分署)主査	消防士長	柴田 泰希	北消防署(消防担当)主査
中消防署(安濃分署)主査	消防士長	茨木 和隆	久居消防署(美里分署)主査
中消防署(安濃分署)主査	消防士長	津幡 創	久居消防署(消防担当)主査
中消防署(安濃分署)主査	消防士長	北村 慧	中消防署(消防担当)主査
中消防署(安濃分署)主査	消防士長	奥元 健太	北消防署(芸濃分署)主査
北消防署(消防担当)主査	消防士長	坂下 慎也	白山消防署(一志分署)主査
北消防署(消防担当)主査(兼)消防総務課	消防士長	是次 剛	中消防署(安濃分署)主査(兼)消防総務課
北消防署(消防担当)主査	消防士長	西村 昌子	通信指令課主査
北消防署(消防担当)主査	消防士長	平岡 大輝	久居消防署(南分署)主査
北消防署(消防担当)主査	消防士長	渡會 洋輔	白山消防署(消防担当)主査
北消防署(河芸分署)主査(兼)消防救急課主査・消防総務課	消防士長	川添 雄太	白山消防署(消防担当)主査(兼)消防救急課主査・消防総務課
北消防署(河芸分署)主査(兼)予防課主査	消防士長	山内 大徳	白山消防署(美杉分署)主査(兼)予防課主査
北消防署(芸濃分署)主査	消防士長	富田 大嗣	北消防署(消防担当)主査
北消防署(芸濃分署)主査	消防士長	田中 康介	久居消防署(南分署)主査
久居消防署(消防担当)主査	消防士長	谷 忠博	久居消防署(美里分署)主査
久居消防署(消防担当)主査	消防士長	杉本 俊之	北消防署(河芸分署)主査
久居消防署(消防担当)主査	消防士長	稲垣 真育	中消防署(庶務予防担当)主査(兼)予防課主査
久居消防署(南分署)主査	消防士長	小川 浩史	白山消防署(消防担当)主査
久居消防署(南分署)主査	消防士長	田中 貴史	北消防署(芸濃分署)主査
久居消防署(南分署)主査(兼)予防課主査	消防士長	門脇 将太	白山消防署(一志分署)主査
久居消防署(南分署)主査(兼)消防総務課	消防士長	篠原 潤	北消防署(消防担当)主査(兼)消防総務課
久居消防署(美里分署)主査	消防士長	北折 壮平	久居消防署(南分署)主査
久居消防署(美里分署)主査(兼)消防救急課主査	消防士長	坂口 裕紀	久居消防署(美里分署)主査
久居消防署(美里分署)主査	消防士長	赤井 雄一	久居消防署(消防担当)主査
久居消防署(美里分署)主査	消防士長	川合 淳也	通信指令課主査
白山消防署(消防担当)主査	消防士長	池田 敦	中消防署(安濃分署)主査
白山消防署(消防担当)主査(兼)消防総務課	消防士長	波戸内 健二	久居消防署(消防担当)主査(兼)消防総務課
白山消防署(消防担当)主査	消防士長	川端 航平	中消防署(消防担当)主査
白山消防署(消防担当)主査	消防士長	中山 脩斗	中消防署(消防担当)主査
白山消防署(一志分署)主査	消防士長	山路 英和	北消防署(消防担当)主査
白山消防署(一志分署)主査	消防士長	中峯 宏	中消防署(消防担当)主査

新 任	階 級	氏 名	旧 任
白山消防署(美杉分署)主査	消防士長	裏川 芳輝	白山消防署(一志分署)主査
白山消防署(美杉分署)主査	消防士長	東 直紀	白山消防署(消防担当)主査
白山消防署(美杉分署)主査	消防士長	小西 正人	久居消防署(庶務予防担当)主査(兼)予防課主査
白山消防署(美杉分署)主査	消防士長	山田 貴大	久居消防署(消防担当)主査
担当(消防士長)			
昇任			
消防総務課消防士長	任消防士長	渡部 恭大	消防総務課消防士
予防課消防士長	任消防士長	坂口 祥真	中消防署(消防担当)消防士
消防救急課消防士長(兼)消防総務課	任消防士長	秋山 誠道	久居消防署(消防担当)消防士
通信指令課消防士長	任消防士長	佐藤 倫子	久居消防署(南分署)消防士
中消防署(庶務予防担当)消防士長	任消防士長	山川 大輝	久居消防署(美里分署)消防士
中消防署(消防担当)消防士長	任消防士長	小田 祐太	北消防署(河芸分署)消防士
中消防署(西分署)消防士長	任消防士長	小寺 仁也	中消防署(安濃分署)消防士
北消防署(消防担当)消防士長	任消防士長	横山 隆平	白山消防署(消防担当)消防士
久居消防署(庶務予防担当)消防士長	任消防士長	松本 将成	白山消防署(一志分署)消防士
久居消防署(消防担当)消防士長(兼)消防総務課	任消防士長	村上 元太	白山消防署(一志分署)消防士(兼)消防総務課
久居消防署(南分署)消防士長	任消防士長	加藤 亮太	北消防署(河芸分署)消防士
久居消防署(南分署)消防士長	任消防士長	城本 量太	中消防署(西分署)消防士
担当(消防士)			
配置換等			
市長部局		阪井 晋	消防団統括室主事
消防総務課消防士	消防士	松谷 誠也	中消防署(西分署)消防士
予防課消防士	消防士	臼井 鴻	中消防署(西分署)消防士
消防救急課主事(併)危機管理課		本根 奨太郎	久居総合支所地域振興課主事
通信指令課消防士	消防士	高橋 昂大	久居消防署(南分署)消防士
中消防署(消防担当)消防士	消防士	吉川 雄人	久居消防署(南分署)消防士
中消防署(消防担当)消防士	消防士	大平 真也	北消防署(消防担当)消防士
中消防署(消防担当)消防士(兼)消防総務課	消防士	西村 永亮	北消防署(消防担当)消防士(兼)消防総務課
中消防署(西分署)消防士	消防士	増岡 晃	中消防署(安濃分署)消防士
中消防署(西分署)消防士	消防士	服部 真大	中消防署(消防担当)消防士

新 任	階 級	氏 名	旧 任
中消防署(安濃分署)消防士	消防士	青木 宏斗	中消防署(西分署)消防士
中消防署(安濃分署)消防士	消防士	小田 悠貴	白山消防署(消防担当)消防士
中消防署(安濃分署)消防士	消防士	岩田 龍弥	中消防署(消防担当)消防士
北消防署(庶務予防担当)消防士	消防士	花井 景子	中消防署(庶務予防担当)消防士
北消防署(消防担当)消防士	消防士	山川 純	久居消防署(消防担当)消防士
北消防署(消防担当)消防士	消防士	山分 風司郎	中消防署(西分署)消防士
北消防署(河芸分署)消防士	消防士	小津 颯汰	北消防署(芸濃分署)消防士
北消防署(河芸分署)消防士	消防士	山本 樹	中消防署(安濃分署)消防士
北消防署(芸濃分署)消防士	消防士	千綿 奎登	北消防署(消防担当)消防士
北消防署(芸濃分署)消防士	消防士	上村 泰貴	中消防署(消防担当)消防士
久居消防署(消防担当)消防士	消防士	立松 竜馬	中消防署(消防担当)消防士
久居消防署(消防担当)消防士	消防士	長谷川 貴章	中消防署(消防担当)消防士
久居消防署(南分署)消防士	消防士	永田 隼大	久居消防署(消防担当)消防士
久居消防署(美里分署)消防士(兼)消防総務課	消防士	辻原 幸哉	中消防署(安濃分署)消防士
久居消防署(美里分署)消防士	消防士	大西 翔太	久居消防署(南分署)消防士
久居消防署(美里分署)消防士(兼)消防総務課	消防士	関 秀徳	久居消防署(消防担当)消防士
久居消防署(美里分署)消防士	消防士	青井 太志	中消防署(消防担当)消防士
白山消防署(消防担当)消防士	消防士	高松 竜馬	久居消防署(消防担当)消防士
白山消防署(消防担当)消防士	消防士	稲尾 琉聖	久居消防署(美里分署)消防士
白山消防署(消防担当)消防士	消防士	塚本 太一	中消防署(消防担当)消防士
白山消防署(一志分署)消防士	消防士	岡村 元貴	北消防署(芸濃分署)消防士
白山消防署(一志分署)消防士	消防士	前田 貴弘	久居消防署(美里分署)消防士
白山消防署(一志分署)消防士	消防士	嶋田 正大	予防課消防士

(新規採用)

新 任	階 級	氏 名	備 考
主査 (消防士長)			
予防課主査		織部 凜太郎	(三重県から)
担当 (消防士)			
中消防署(消防担当)消防士	任消防士	安達 愛斗	
中消防署(消防担当)消防士	任消防士	川喜田 光星	
中消防署(消防担当)消防士	任消防士	松島 康生	
中消防署(消防担当)消防士	任消防士	山本 唯斗	
久居消防署(消防担当)消防士	任消防士	野田 りょう	
久居消防署(消防担当)消防士	任消防士	村田 紀都	

(勤 務 延 長)

新 任	階 級	氏 名	備 考
局長級			
消防長	消防正監	田中 秀浩	(令和7年3月31日まで)

(退 職)

職 名	階 級	氏 名	備 考
部次長級			
消防本部予防担当参事(兼)予防課長・違反指導担当副参事	任消防正監	岡 孝明	
担当主幹級			
消防総務課担当主幹・三重大学医学部附属病院派遣(派遣は令和6年3月31日まで)	任消防司令長	富田 泰成	
白山消防署調整・庶務予防担当主幹	任消防司令長	山路 光治	
主査(消防士長)			
白山消防署(美杉分署)主査	任消防司令補	奥田 仁	

内 示
(教 職 関 係)

津市教育委員会

人事異動(令和6年4月1日付け)

新規採用(令和6年4月1日付け)

職員数集計表

退職(令和6年3月31日付け)

津市教育委員会(教職関係)

区分	昇任 人	昇任 配置換 人	配置換 人	その他 人	定年 引上げ 人	採用 人	退職 人	計 人
部長級			1					1
部次長級						1	1	2
課長級						1	1	2
担当主幹級	2					3	3	8
担当副主幹			2			9	8	19
幼稚園長		2	4				2	8
幼稚園主任		2	5		1			8
主任養護教諭								0
幼稚園教諭			10			2		12
養護教諭			1	1				2
計	2	4	23	1	1	16	15	62

内 示

人事異動（令和6年4月1日付け）

新規採用（令和6年4月1日付け）

退 職（令和6年3月31日付け）

津市教育委員会（教職関係）

新 任	氏 名	旧 任
部長級		
配置換等		
学校教育部長	伊藤 雅子	教育委員会事務局学校教育・人権教育担当理事
担当主幹		
昇任		
教育研究支援課教育支援担当主幹・指導主事	斎藤 祐子	教育研究支援課教育支援担当副主幹・指導主事
人権教育課調整・人権教育担当主幹・指導主事	谷崎 洋平	人権教育課人権教育担当副主幹・指導主事(兼)久居教育事務所
担当副主幹		
配置換等		
学校教育課教職員担当副主幹・管理主事	川岸 譲	教育研究支援課教育支援担当副主幹・指導主事
教育研究支援課教育支援担当副主幹・指導主事	福森 諒	教育研究支援課教育研究・情報教育担当副主幹・教育研究主事・指導主事
幼稚園長		
配置換等		
保育こども園課こども園担当主幹(兼)津みどりの森こども園副園長	松林 華枝	敬和幼稚園長(兼)敬和幼稚園主任
南立誠幼稚園長(兼)南立誠幼稚園主任	村井 知枝美	戸木幼稚園長
敬和幼稚園長(兼)敬和幼稚園主任	久保田 智子	子育て推進課保育担当主幹(兼)雲出保育園長(併)学校教育課
明合幼稚園長	藏本 清美	栗葉幼稚園長(兼)栗葉幼稚園主任
昇任		
桃園幼稚園長	荒木 育子	学校教育課副主幹・指導主事
戸木幼稚園長	中嶋 恵美	巽ヶ丘幼稚園主任

新 任	氏 名	旧 任
幼稚園主任		
配置換等		
学校教育課副主幹・指導主事	中村 英里	のむら幼稚園主任
巽ヶ丘幼稚園主任	池田 雅子	密柑山幼稚園主任
密柑山幼稚園主任	吉山 佳枝	みさと幼稚園主任
のむら幼稚園主任	小山 敬子	村主幼稚園主任
みさと幼稚園主任	長谷川 麻友美	安濃幼稚園主任
昇任		
村主幼稚園主任	行方 奈緒	津みどりの森こども園主査
安濃幼稚園主任	東山 奈穂子	津みどりの森こども園主査
定年引上げ		
学校教育課副主幹	荒木 啓子	南立誠幼稚園長(兼)南立誠幼稚園主任
幼稚園教諭		
配置換等		
津みどりの森こども園保育教諭	高橋 このみ	巽ヶ丘幼稚園教諭
津みどりの森こども園保育教諭	富永 早紀子	栗葉幼稚園教諭
芸濃こども園保育教諭	西川 有紀	みさと幼稚園教諭
香良洲浜っ子幼児園保育教諭	渡邊 七海	川合幼稚園教諭
一志こども園保育教諭	竹島 杏	桃園幼稚園教諭
白山こども園保育教諭	片岡 みずき	川合幼稚園教諭
巽ヶ丘幼稚園教諭	来田 真由美	のむら幼稚園教諭
桃園幼稚園教諭	森 由美	白山こども園主査
みさと幼稚園教諭	藤川 志帆	芸濃こども園主査
安濃幼稚園教諭	松島 奈央	黒田幼稚園教諭

新 任	氏 名	旧 任
養護教諭		
配置換等		
藤水幼稚園養護教諭(兼)高茶屋幼稚園養護教諭	田中 愛乃	安濃幼稚園養護教諭(兼)高茶屋幼稚園養護教諭
川合幼稚園養護教諭(兼)榊原幼稚園養護教諭	浦出 あかね	川合幼稚園養護教諭

(新 規 採 用 等)

新 任	氏 名	備 考
部次長級		
学校教育部次長(兼)学校教育課長	伊藤 幸功	
課長級		
教育研究支援課長	伊東 和彦	
担当主幹		
教育研究支援課教育研究・情報教育担当主幹・教育研究主事・指導主事	駒田 健志	
教育研究支援課生徒指導・保健担当主幹・指導主事	庭山 俊彦	
生涯学習課青少年・放課後子ども担当主幹(兼)青少年センター	菊地 俊彦	
担当副主幹		
教育総務課経理・指導担当副主幹	南 生郎	
教育研究支援課教育研究・情報教育担当副主幹・教育研究主事・指導主事	東山 司	
教育研究支援課教育支援担当副主幹・指導主事	村田 智	
教育研究支援課教育支援担当副主幹・指導主事	渡邊 知香	
人権教育課人権教育担当副主幹・指導主事	石倉 聖也	
人権教育課人権教育担当副主幹・指導主事	東村 百合名	
人権教育課人権教育担当副主幹・指導主事(兼)久居教育事務所	中西 孝夫	
人権教育課人権教育担当副主幹・指導主事(兼)安濃教育事務所	杉本 能啓	
人権教育課人権教育担当副主幹・指導主事(兼)安濃教育事務所	竹内 大	
併任		
(併)教育研究主事(併)教育研究所(併)教育支援センターふれあい教室指導員	佐々木 紀子	
幼稚園教諭		
藤水幼稚園教諭	芝崎 佳苗	

新 任	氏 名	備 考
村主幼稚園教諭	喜樂 彩乃	

(退 職)

職 名	氏 名	備 考
部次長級		
教育委員会事務局教育推進担当参事(兼)学校教育課長	松本 幸也	(西が丘小学校長へ)
課長級		
教育研究支援課長	堀内 晋三	(養正小学校長へ)
担当主幹		
教育研究支援課教育研究・情報教育担当主幹・教育研究主事・指導主事	伊藤 信介	(芸濃小学校教頭へ)
教育研究支援課生徒指導・保健担当主幹・指導主事	岡田 興昌	(香良洲小学校長へ)
人権教育課調整・人権教育担当主幹・指導主事	野口 浩樹	(大里小学校長へ)
担当副主幹		
教育総務課経理・指導担当副主幹	水野 容子	(芸濃中学校主幹へ)
学校教育課教職員担当副主幹・管理主事	三谷 哲也	(美杉小学校教頭へ)
教育研究支援課教育支援担当副主幹・指導主事	岩本 光正	(一身田中学校教頭へ)
人権教育課人権教育担当副主幹・指導主事	池田 有宏	(雲出小学校教頭へ)
人権教育課人権教育担当副主幹・指導主事	石山 愛	(橋北中学校指導教諭へ)
人権教育課人権教育担当副主幹・指導主事(兼)安濃教育事務所	山田 政幸	(みさとの丘学園教頭へ)
人権教育課人権教育担当副主幹・指導主事(兼)安濃教育事務所	横井 健司	(久居西中学校教頭へ)
生涯学習課青少年担当副主幹(兼)青少年センター	廣崎 元昭	(栗葉小学校教諭へ)
幼稚園長		
桃園幼稚園長	中島 美代子	
明合幼稚園長	小俣 真理	
併任解除		
(併)教育研究所研修員(併)教育研究所	大竹 亮宣	(三重県教育委員会へ)

職 名	氏 名	備 考
(併)教育研究所研修員(併)教育研究所	濱口 美佐	(三重大学教育学部附属中学校教諭へ)
(併)教育研究主事(併)教育研究所(併)教育支援センターふれあい教室指導員	庄村 啓子	(村主小学校教諭へ)

内 示
(短期大学教員)

津 市

内 示

人事異動（令和6年4月1日付け）

新規採用（令和6年4月1日付け）

退職（令和6年3月31日付け）

短期大学教員

新 任	氏 名	旧 任
准教授		
昇任		
准教授	田中 武士	講師
講師		
昇任		
講師	飯田 津喜美	助教

（ 新 規 採 用 ）

新 任	氏 名	備 考
講師		
講師	柏崎 早陽子	
助教		
助教	生田 李緒	

（ 退 職 ）

職 名	氏 名	備 考
教授		
教授	楠本 孝	
教授	橋本 博行	