

資料提供(投げ込み) 令和8年1月15日(木)	
場所 津市政記者室	
事務担当課	
所 属	職・氏 名
選挙管理委員会事務局 (電話059-229-3236)	選挙管理委員会事務局次長 川村 能大

津市議会議員選挙の投・開票速報等について

1 立候補受付リハーサルについて

- (1) 日時：令和8年1月16日(金) 15時から
- (2) 場所：津市役所本庁舎8階大会議室

2 立候補受付について

- (1) 日時：令和8年1月18日(日) 8時30分から17時まで
- (2) 場所：津市役所本庁舎8階大会議室

3 投票及び開票について

- (1) 令和8年1月25日(日)当日の推定投票率は、8時現在から18時現在まで、毎時間集計します。
お問い合わせは、**速報本部（津市安濃中央総合公園内体育館 会議室2 電話059-268-4916）**へお願いします。
- (2) 最終投票率は、開票所（津市安濃中央総合公園内体育館）で集計後、発表します。21時頃に発表できる予定です。
お問い合わせは、**津市安濃中央総合公園内体育館内開票本部（電話059-268-4892）**へお願いします。
- (3) 開票所に、臨時電話を2台設置しますので、各社自由にご使用ください。
（電話059-268-4238・電話059-268-4239）
独自でFAX等を設置される場合は、開票所配置図の記者席へ取り付けてください。そのときは選挙管理委員会に連絡していただいた上で、設置日等については体育館にご相談ください。
- (4) 開票所の取材には、各社の腕章を付けてください。
お忘れになった時は、選挙管理委員会所定の「報道関係者腕章」を着用願います。場内の取材（写真撮影等）については、開票開始後、5分程度とさせていただきます。その後の取材については、記者席での取材をお願いします。
- (5) 開票は、21時30分から開始し、速報については、発表の都度、書類にてお渡しします。またインターネットの津市ホームページでも開票速報がご覧になれます。

(<https://www.info.city.tsu.mie.jp/>)

第1回	第2回	第3回	引き続き	最終速報
23時00分	23時30分	24時00分	30分毎	終了後直ちに

- (6) 出入口は、体育館**西側**となっております。東側からの入場はできませんので、ご注意ください。

また、体育館東側の**第3駐車場は投票箱搬入場所**となっております。円滑な搬

入を行うため、車両の駐車は必ず来客・報道用の第1又は第4駐車場をご使用ください。送迎等一時的な場合においても同様をお願いします。

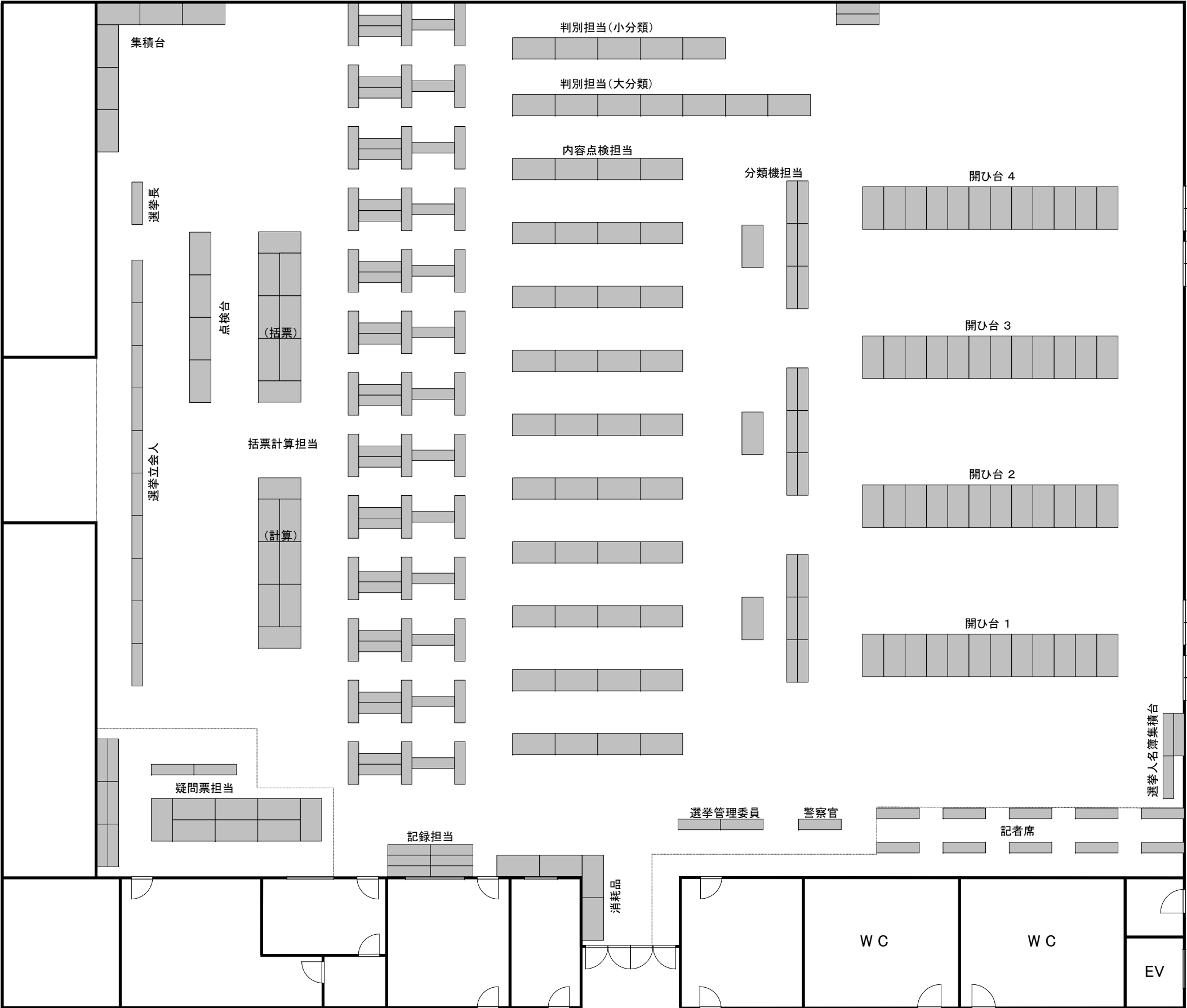
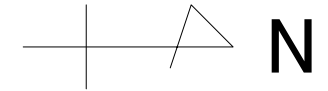
4 当選者への当選証書付与について

- (1) 日時：令和8年1年26日（月）13時30分から
- (2) 場所：津市役所本庁舎8階大会議室

- 資 料
- 1 開票所配置図、案内図
 - 2 近時の選挙別資料
 - 3 投票所（市内120箇所）開設準備の開始予定時刻
 - 4 主要事務日程について
 - 5 立候補受付時の資料提供について

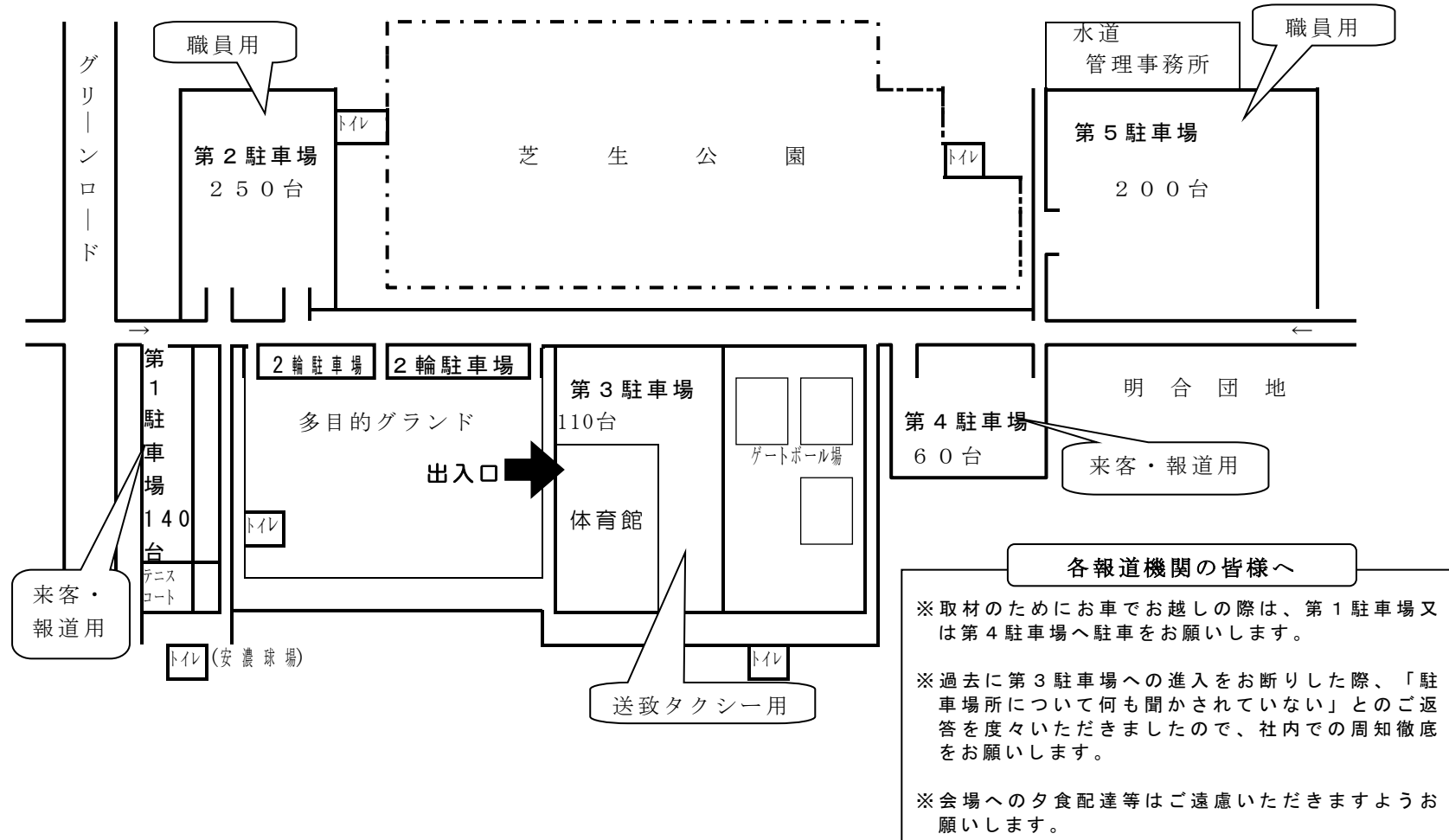
令和8年1月25日執行
津市議会議員選挙

開票所配置図(メインアリーナ)



會議室1・2：本部室
會議室4：立会人控室

津市安濃中央総合公園案内図



近時の選挙別資料

選挙種別	選挙執行日	有権者数	投票者数	投票率	有効投票	無効投票	候補者数 又は政党数	開票所 従事者数	所 要 時 間
津市長	H18. 2. 5	228, 629	152, 089	66. 52%	147, 284	4, 793	3	392	21:30～02:10
津市議会議員		228, 629	152, 094	66. 52%	149, 167	2, 920	71		21:30～04:30
三重県知事	H19. 4. 8	227, 294	135, 306	59. 53%	132, 355	2, 943	2	361	21:30～01:10
三重県議会議員		227, 294	135, 276	59. 52%	133, 315	1, 955	9		21:30～01:25
参議院選挙区	H19. 7. 29	230, 388	141, 738	61. 52%	138, 896	2, 839	3	400	21:30～00:00
参議院比例代表		230, 388	141, 737	61. 52%	137, 045	4, 685	159 (11)		21:30～02:50
第1区 衆議院小選挙区	H21. 8. 30	163, 693	116, 840	71. 38%	114, 023	2, 812	3	526	21:30～00:30
衆議院比例代表		163, 693	116, 841	71. 38%	114, 031	2, 807	9		21:30～01:10
第4区 衆議院小選挙区		66, 726	49, 830	74. 68%	48, 961	865	3		21:30～00:15
衆議院比例代表		66, 726	49, 830	74. 68%	48, 548	1, 279	9		21:30～00:45
津市長	H22. 1. 31	228, 787	133, 249	58. 24%	129, 599	3, 647	2	393	21:30～00:30
津市議会議員		228, 787	133, 251	58. 24%	130, 815	2, 433	43		21:30～01:30
参議院選挙区	H22. 7. 11	230, 028	138, 595	60. 25%	134, 688	3, 904	4	399	21:30～00:50
参議院比例代表		230, 028	138, 604	60. 26%	134, 726	3, 875	186 (12)		21:30～02:35
三重県知事	H23. 4. 10	227, 674	138, 400	60. 79%	136, 573	1, 825	3	391	21:30～00:20
三重県議会議員		227, 674	138, 063	60. 64%	135, 495	2, 567	8		21:30～00:30
津市長	H23. 4. 24	226, 434	109, 960	48. 56%	107, 935	2, 021	3	385	21:30～23:50
津市議会議員補欠		226, 434	109, 932	48. 55%	101, 383	8, 545	6		21:30～00:15
第1区 衆議院小選挙区	H24. 12. 16	162, 730	100, 419	61. 71%	97, 797	2, 620	4	516	21:30～00:40
衆議院比例代表		162, 730	100, 414	61. 71%	97, 520	2, 892	9		21:30～01:30
第4区 衆議院小選挙区		66, 220	42, 854	0. 6471	41, 554	1299	3		21:30～00:20
衆議院比例代表		66, 220	42, 854	64. 71%	41, 566	1, 287	9		21:30～00:45
参議院選挙区	H25. 7. 21	228, 604	133, 503	58. 40%	130, 370	3, 128	6	391	21:30～00:35
参議院比例代表		228, 604	133, 504	58. 40%	129, 656	3, 839	162 (12)		21:30～03:10
津市議会議員	H26. 1. 26	226, 733	116, 000	51. 16%	114, 471	1, 528	40	275	21:30～00:30
第1区 衆議院小選挙区	H26. 12. 14	161, 994	90, 445	55. 83%	87, 751	2, 692	3	468	21:30～02:30
衆議院比例代表		161, 994	90, 447	55. 83%	88, 060	2, 380	9		21:30～02:30
第4区 衆議院小選挙区		65, 893	38, 001	0. 5767	35, 994	2055	2		21:30～00:00
衆議院比例代表		65, 893	38, 001	57. 67%	36, 922	1, 077	9		21:30～00:30
三重県知事	H27. 4. 12	225, 435	117, 951	52. 32%	116, 139	1, 811	2	363	21:30～00:00
三重県議会議員		225, 435	117, 392	52. 07%	115, 439	1, 952	8		21:30～00:20
津市長	H27. 4. 26	無投票					1		
参議院選挙区	H28. 7. 10	231, 771	139, 928	60. 37%	136, 928	2, 999	3	407	21:30～00:35
参議院比例代表		231, 771	139, 922	60. 37%	135, 485	4, 433	164 (12)		21:30～05:25
衆議院小選挙区	H29. 10. 22	230, 757	134, 706	58. 38%	131, 635	3, 064	2	406	21:30～00:45
衆議院比例代表		230, 757	134, 697	58. 37%	131, 334	3, 348	8		21:30～02:30
津市議会議員	H30. 1. 28	229, 333	106, 456	46. 42%	105, 018	1, 436	40	272	21:30～01:20
三重県知事	H31. 4. 7	227, 013	115, 110	50. 71%	113, 505	1, 603	2	361	21:30～00:50
三重県議会議員		227, 013	114, 446	50. 41%	112, 469	1, 977	8		21:30～00:30
津市長	H31. 4. 21	無投票					1		
津市議会議員補欠	H31. 4. 21	225, 581	50, 600	29. 18%	63, 590	2, 238	8	254	21:30～00:00
参議院選挙区	R1. 7. 21	228, 619	114, 278	49. 99%	111, 357	2, 920	3	400	21:30～01:10
参議院比例代表		228, 619	114, 275	49. 98%	110, 932	3, 341	155 (13)		21:30～03:40
三重県知事	R3. 9. 12	225, 422	88, 476	39. 25%	86, 731	1, 742	3	229	21:30～24:55
衆議院小選挙区	R3. 10. 31	226, 378	125, 696	55. 53%	123, 822	1, 891	3	415	21:30～00:45
衆議院比例代表		226, 378	125, 683	55. 53%	123, 002	2, 696	9		21:30～02:10
津市議会議員	R4. 1. 23	224, 804	97, 187	43. 23%	96, 018	1, 167	43	309	21:30～01:50
参議院選挙区	R4. 7. 10	225, 491	115, 183	51. 08%	111, 845	3, 332	4	425	21:30～01:05
参議院比例代表		228, 619	115, 184	51. 08%	112, 070	3, 110	178 (15)		21:30～04:15
三重県議会議員	R5. 4. 9	222, 057	97, 389	43. 86%	96, 270	1, 118	7	298	21:30～00:00
津市長	R5. 4. 23	220, 952	70, 028	31. 69%	67, 546	2, 479	2	362	21:30～00:20
津市議会議員補欠		220, 952	70, 016	31. 69%	64, 526	5, 488	5		21:30～00:45
衆議院小選挙区	R6. 10. 27	221, 359	122, 215	55. 21%	118, 718	3, 494	3	410	21:30～01:40
衆議院比例代表		221, 359	122, 212	55. 21%	119, 267	2, 938	10		21:30～03:00
参議院選挙区	R7. 7. 20	219, 622	131, 214	59. 75%	127, 054	4, 153	4	412	21:30～01:30
参議院比例代表		219, 622	131, 214	59. 75%	128, 403	2, 803	172 (16)		21:30～04:55
三重県知事	R7. 9. 7	218, 490	84, 519	36. 68%	83, 623	893	3	213	21:30～23:40

令和8年1月25日執行予定 津市議会議員選挙 投票所準備時間一覧

投票区	投票所名称	投票所開設準備開始予定日時	所要予定時間	投票区	投票所名称	投票所開設準備開始予定日時	所要予定時間
1	津市役所	1月24日 20時00分	2時00分	31	津市立神戸小学校	1月24日 10時00分	2時00分
2	津市立養正小学校	1月24日 13時00分	2時00分	32	泉ヶ丘集会所	1月24日 9時00分	2時00分
3	津市相愛保育園	1月24日 9時30分	2時30分	33	旧片田幼稚園	1月24日 9時30分	2時00分
4	津市立敬和小学校	1月24日 9時00分	2時00分	34	津市立櫛形小学校	1月24日 9時00分	2時00分
5	津市敬和公民館	1月24日 13時00分	3時00分	35	津市立安東小学校	1月24日 8時30分	2時00分
6	津市橋南会館	1月24日 10時00分	2時00分	36	緑の街集会所	1月24日 9時00分	2時00分
7	津市阿漕塚記念館	1月23日 15時00分	2時00分	37	津市立一身田小学校	1月24日 9時00分	2時00分
8	津市立育生小学校	1月24日 9時00分	2時00分	38	津市一身田公民館	1月24日 9時00分	2時00分
9	津市立橋南中学校	1月24日 9時00分	2時00分	39	豊野会館	1月24日 9時00分	2時00分
10	セントヨゼフ女子学園	1月24日 15時00分	1時00分	40	町屋会館	1月24日 9時00分	2時00分
11	津市橋南公民館	1月24日 10時00分	2時00分	41	津市栗真保育園	1月24日 13時00分	1時30分
12	津工会館	1月23日 16時00分	2時00分	42	白塚公民館	1月24日 13時30分	2時00分
13	津市立新町小学校	1月24日 9時00分	2時00分	43	津市白塚市民センター	1月24日 13時00分	2時00分
14	津市立西橋内中学校	1月23日 15時00分	2時00分	44	白塚団地第2自治会集会所	1月24日 13時00分	3時00分
15	三重大学附属幼稚園	1月24日 9時00分	2時00分	45	津市立大里小学校	1月23日 15時45分	2時00分
16	三重県栄町庁舎	1月24日 9時00分	2時00分	46	津市高野尾転作促進技術研修所	1月23日 18時00分	2時00分
17	津市立南立誠小学校	1月23日 16時00分	1時30分	47	津市豊が丘おおぞら会館	1月24日 9時00分	2時00分
18	津市アストプラザ	1月23日 16時00分	1時30分	48	中別保公民館	1月24日 9時00分	1時30分
19	津市津西会館	1月24日 9時00分	2時00分	49	津市立豊津小学校	1月24日 9時00分	3時00分
20	津市立西が丘小学校	1月24日 9時00分	3時00分	50	津市立上野小学校	1月24日 9時00分	2時00分
21	上浜団地集会所	1月24日 10時00分	2時00分	51	東千里公民館	1月24日 9時00分	2時00分
22	旧北立誠幼稚園	1月24日 10時00分	2時00分	52	津市立千里ヶ丘幼稚園	1月24日 9時00分	2時00分
23	雲出保育園	1月23日 15時半から	2時00分	53	津市立黒田小学校	1月24日 9時00分	2時00分
24	津市城山会館	1月23日 17時30分	2時00分	54	南黒田公民館	1月24日 8時30分	2時00分
25	津市南郊公民館	1月23日 16時00分	3時00分	55	三行地区農業構造改善センター	1月24日 9時00分	2時00分
26	三重県工業研究所	1月23日 15時30分	2時00分	56	津市芸濃総合支所	1月24日 6時00分	0時30分
27	三重県立津高等技術学校	1月23日 16時00分	2時00分	57	津市立明小学校	1月24日 9時00分	2時00分
28	津市立藤水幼稚園	1月23日 16時30分	2時00分	58	旧安西小学校	1月24日 9時00分	2時00分
29	津市南が丘会館	1月23日 16時00分	2時00分	59	津市雲林院福祉会館	1月24日 9時00分	2時00分
30	津市立南が丘小学校	1月23日 16時00分	2時00分	60	津市落合の郷	1月24日 9時00分	2時00分

令和8年1月25日執行予定 津市議会議員選挙 投票所準備時間一覧

投票区	投票所名称	投票所開設準備開始予定日時	所要予定時間	投票区	投票所名称	投票所開設準備開始予定日時	所要予定時間
61	津市美里ふるさと資料館	1月24日 9時00分	2時00分	91	津市立香海中学校	1月24日 13時30分	2時00分
62	津市美里公民館	1月23日 18時00分	2時00分	92	井生公会所	1月24日 8時30分	2時00分
63	旧辰水小学校	1月24日 9時00分	2時00分	93	津市大井公民館	1月24日 9時00分	2時00分
64	津市草生公民館	1月24日 9時00分	2時00分	94	津市とことめの里一志	1月24日 9時00分	2時00分
65	津市村主公民館	1月24日 9時00分	2時00分	95	津市波瀬ふれあい会館	1月24日 8時30分	2時00分
66	津市安濃公民館	1月24日 9時00分	2時00分	96	みえなか農業協同組合旧室の口店	1月24日 9時00分	2時00分
67	津市明合幼稚園	1月24日 8時30分	2時00分	97	津市川合文化会館	1月24日 9時00分	2時00分
68	久居総合福祉会館	1月24日 13時00分	2時00分	98	津市庄村集会所	1月24日 9時00分	2時00分
69	津市立誠之小学校	1月24日 9時00分	2時00分	99	津市高岡老人憩いの家	1月24日 9時00分	2時00分
70	津市立成美小学校	1月23日 16時30分	1時00分	100	津市一志高岡公民館	1月24日 9時00分	2時00分
71	津市立立成小学校	1月24日 9時00分	2時00分	101	高野団地集会所	1月24日 9時00分	2時00分
72	久居さくらが丘集会所	1月24日 9時00分	2時00分	102	津市小山集会所	1月24日 8時30分	2時00分
73	密柑山幼稚園	1月23日 14時30分	2時00分	103	虹が丘集会所	1月24日 9時00分	2時00分
74	津市北部保育園	1月24日 10時00分	1時00分	104	津市元取公民館	1月23日 15時00分	2時00分
75	津市元町地区集会所	1月24日 9時00分	2時00分	105	津市立家城小学校	1月23日 15時00分	2時00分
76	津市須ヶ瀬構造改善センター	1月24日 9時00分	2時00分	106	津市川口公民館	1月23日 15時00分	2時00分
77	木造区集会所	1月24日 9時30分	2時00分	107	津市大三農村集落多目的共同利用施設	1月23日 15時00分	2時00分
78	津市桃園情報センター	1月23日 16時00分	1時00分	108	津市三ヶ野集会所	1月23日 15時00分	2時00分
79	津市こべき保育園	1月24日 9時00分	2時00分	109	津市倭公民館	1月24日 15時00分	1時00分
80	津市立戸木小学校	1月23日 16時00分	1時30分	110	津市八ツ山農村集落多目的共同利用施設	1月23日 16時30分	2時00分
81	津市七栗産業会館	1月23日 15時00分	2時00分	111	津市竹原地域住民センター	1月23日 15時00分	2時00分
82	津市立栗葉小学校	1月23日 18時00分	2時00分	112	津市美杉総合文化センター	1月24日 20時00分	1時00分
83	一色公会所	1月24日 9時30分	2時00分	113	津市太郎生多目的集会所	1月24日 13時30分	2時00分
84	下稲葉公会所	1月23日 16時00分	2時00分	114	下太郎生中農業集落多目的集会所	1月23日 15時00分	2時00分
85	上稲葉ふれあい会館	1月23日 18時00分	2時00分	115	津市伊勢地地域住民センター	1月23日 16時00分	1時00分
86	津市榑原農民研修所	1月24日 9時00分	2時00分	116	津市八幡地域住民センター	1月23日 9時30分	2時00分
87	津市下村教育集会所	1月23日 16時00分	2時00分	117	津市美杉高齢者婦人センター「しゃくなげ会館」	1月24日 8時30分	2時00分
88	寺野垣内集会所	1月23日 15時30分	2時00分	118	津市丹生俣多目的集会所	1月23日 15時00分	2時00分
89	津市榑原上教育集会所	1月24日 9時00分	2時00分	119	津市多気地域住民センター	1月23日 15時00分	2時00分
90	津市香良洲公民館	期日前投票会場と同一のため設営なし		120	津市下之川地域住民センター	1月23日 9時00分	2時00分

津市議会議員選挙 主要事務日程について

1 立候補届受付リハーサル

日 時 令和8年1月16日（金）15時～

場 所 津市役所本庁舎8階大会議室

2 立候補届受付

日 時 令和8年1月18日（日）8時30分～17時

場 所 津市役所本庁舎8階大会議室

3 期日前投票

(1) 日 時 令和8年1月19日（月）～24日（土）

8時30分～20時

場 所 津市役所本庁舎及び各総合支所等9箇所（全10箇所）

(2) 日 時 令和8年1月21日（水）～24日（土）

10時～20時

場 所 イオンモール津南 3階イオンホール

4 投票

日 時 令和8年1月25日（日）7時～19時

場 所 市内120投票所

5 開票

日 時 令和8年1月25日（日）21時30分～

場 所 津市安濃中央総合公園内体育館

6 当選者当選証書の付与

日 時 令和8年1月26日（月）13時30分～

場 所 津市役所本庁舎8階大会議室

津市議会議員選挙 立候補届受付時の資料提供について

津市議会議員選挙 立候補届受付

日 時 令和8年1月18日（日）8時30分～17時

場 所 津市役所本庁舎8階大会議室

候補者届出状況の資料提供

広報課の資料提供用のFAX・Eメールにて一斉送信

- ・第1回目 9時頃に送信
- ・第2回目 11時頃に送信
- ・第3回目以降 内容に変更がある都度
- ・最終は届出時間が17時であるため、締め切り後に資料ができ次第、確定版を最終資料として送信

問い合わせ先 津市選挙管理委員会事務局

TEL 059-229-3236