

| | |
|---------------------------------|--------------------------------|
| 定例記者会見 令和5年6月21日(水) 11時00分～ | |
| 場 所 庁議室 | |
| 事 務 担 当 課 | |
| 所 属 | 職・氏 名 |
| 健康福祉部 福祉政策課 (電話059-229-3150) | 福祉政策担当参事 (兼)福祉政策課長 吉住 充弘 |

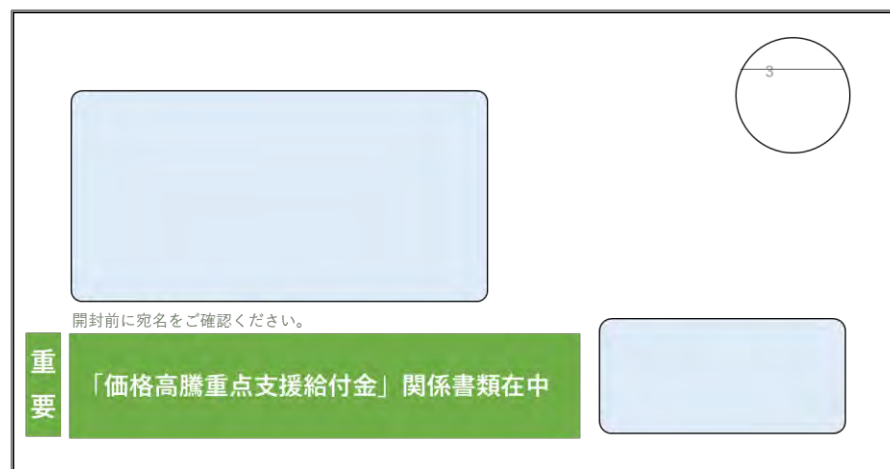
価格高騰重点支援給付金給付事業
令和5年度住民税非課税世帯へのプッシュ型給付の実施
7月12日 確認書を発送・申請書の受付開始

このことについて、その内容は、別添資料のとおりです。

価格高騰重点支援給付金給付事業

令和5年度住民税非課税世帯への プッシュ型給付の実施

7月12日 確認書を発送・申請書の受付開始



令和5年6月21日

住民税非課税世帯等への支援の経緯

令和3年度及び4年度 住民税非課税世帯等臨時特別給付金給付事業

令和3年度住民税非課税世帯及び令和3年度に支給対象とならなかった世帯のうち新たに令和4年度の住民税が非課税となった世帯等に対して1世帯当たり10万円を支給

津市 支給済額（支給世帯数）

30億4,420万円（30,442世帯）

令和4年度 価格高騰緊急支援給付金給付事業

令和4年度住民税非課税世帯等に対して1世帯当たり5万円を支給

津市 支給済額（支給世帯数）

13億8,405万円（27,681世帯）

令和5年3月28日原油価格・物価高騰対策予備費使用の閣議決定

電力・ガス・食料品等価格高騰重点支援地方交付金（増額・強化）

1兆2,000億円のうち低所得世帯支援枠5,000億円
住民税非課税世帯1世帯当たり3万円を目安とする支援の実施

価格高騰重点支援給付金給付事業

津市において、物価高騰による家計への影響が大きい低所得世帯の生活を支援するため、国の「低所得世帯支援枠」等を活用し、住民税非課税世帯等への価格高騰重点支援給付金の給付を決定

令和5年度一般会計補正予算(第3号) 令和5年4月27日 専決処分

総事業費 9億4,895万2千円

| | |
|------|----------------------|
| 支給対象 | 約 30,200世帯 |
| 給付額 | 1世帯当たり一律 3 万円 |

財源(国庫補助金 補助率10/10)

新型コロナウイルス感染症対応地方創生臨時交付金 9億4,895万2千円
(電力・ガス・食料品等価格高騰重点支援地方交付金)

給付対象となる世帯

① 住民税非課税世帯

基準日(令和5年6月1日)において津市に住民登録があり、世帯全員の令和5年度分の住民税が非課税である世帯

【プッシュ型方式】

※ DV被害者等申請が必要な世帯もあります

対象見込み30,000世帯

② 家計急変世帯

予期せず令和5年1月から令和5年9月までの家計が急変し、①の世帯と同様の事情にあると認められる世帯

【申請方式】

対象見込み200世帯

※住民税が課税されている者の扶養親族等のみからなる世帯は対象外となります

確認書の発送と申請書の受付

① 住民税非課税世帯

津市で確認できた世帯に対して
津市から確認書を送付しますので
同封の返信用封筒にて返送してください

【プッシュ型の支給】

※ DV被害者等申請が必要な世帯もあります

7月12日(水)
確認書を発送

(提出期限は令和5年9月29日まで)

② 家計急変世帯

申請書を市ホームページから
ダウンロードして提出してください

※ 福祉政策課及び総合支所市民福祉課(福祉課)
窓口にも配置します

【申請による支給】



7月12日(水)から
申請書の受付開始

(申請期限は令和5年9月29日まで)

家計急変世帯

予期せず令和5年1月から令和5年9月までの**家計が急変**し、世帯全員が下記の「**所得要件**」に該当する世帯

所得要件

収入見込額の算定例

令和5年1月から
令和5年9月までの
申請月に近接した **× 12**
1か月の収入(所得)



年間収入(所得)見込額を算定

| 世帯状況 | 非課税所得 限度額 | 給与収入水準 |
|-----------------------|--------------|---------|
| 単身 | 41.5万円 | 96.5万円 |
| 配偶者・扶養親族 (1人)を扶養 | 91.9万円 | 146.9万円 |
| 配偶者・扶養親族 (計2人)を扶養 | 123.4万円 | 187.9万円 |
| 障がい者、未成年者、 寡婦、ひとり親 | 135万円 | 204.3万円 |

※ 世帯全員がこの所得要件に該当する必要があります

給与明細等の収入や所得額がわかる書類等を添付の上、**申請書の提出が必要**となります

住民税非課税世帯への給付金の振り込みの流れ

1 支給対象世帯主が確認書を確認・必要事項を記入

- ・2項目の確認欄にチェック
- ・世帯主氏名、確認日、連絡先電話番号を記入

2 振込口座の選択

確認書に記載済みの
口座を希望

口座に関する
手続きは不要

確認書に記載済みの口座以外を希望(記載がない場合を含む)

マイナポータル等から登録した
公金受取口座を希望

- ◆ 公金受取口座への
振込希望欄にチェック
- 口座情報の記入・添付資料不要

公金受取口座以外の
口座を希望

- ◆ 下記の口座への振込希望欄にチェック
- ◆ 受取口座記入欄に記入
- ◆ 指定口座の通帳等の写しを添付
- ◆ 世帯主の公的身分証明書等の写しを添付

3 同封の返信用封筒で確認書を返送

確認書を受理後、記入漏れ等がなければ、1週間～10日程度で指定の口座へ振り込み

窓口・コールセンター

価格高騰重点支援給付金の臨時窓口及び専門の電話相談窓口を設置し、迅速かつ適切に対応します

価格高騰重点支援給付金窓口

本庁舎8階 81会議室

※令和5年9月29日まで

津市の「価格高騰重点支援給付金」専用コールセンター

0120-797-460

令和5年6月22日(木)~

受付時間 8時30分~17時15分

開設期間 令和5年6月22日(木)~令和5年8月31日(木)

(土・日曜日、祝・休日を除く)

問い合わせ



**健康福祉部 福祉政策課
価格高騰重点支援給付金窓口**

本庁舎8階 81会議室

電話番号 059-229-3152

※令和5年9月29日(金)までの臨時窓口となります

※令和5年10月2日(月)以降は、
本庁舎1階の福祉政策課が窓口となります



“振り込め詐欺”や“個人情報の詐取”にご注意ください

ご自宅や職場などに都道府県・市区町村や厚生労働省（の職員）などをかたった不審な電話や郵便があった場合は、お住まいの市区町村や最寄りの警察署（または警察相談専用電話(#9110)）にご連絡ください

| | |
|------------------------------------|--------------------------------|
| 定例記者会見 令和5年6月21日(水) 11時00分～ | |
| 場 所 庁議室 | |
| 事 務 担 当 課 | |
| 所 属 | 職・氏 名 |
| ボートレース事業部事業推進課 (電話059-224-5106) | 事業推進担当参事 (兼)事業推進課長 樋口 哲也 |

テクノロジー×アナログ体験
音であそぶ！体験型フェス ぱぱぱPARTY！
ボートレース津に登場

このことについて、その内容は、別添資料のとおりです。

テクノロジー×アナログ体験
音であそぶ！体験型フェス ぱぱぱPARTY！
ボートレース津に登場



令和5年6月21日

ぱぱぱPARTY！

開催期間 期間中毎日開催！

令和5年7月22日(土)
～8月20日(日)

開催場所

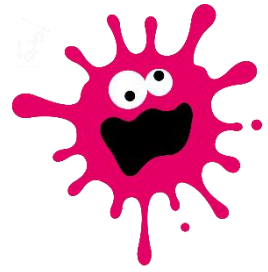
ボートレース津
2階展示スペース

子どもたちの好奇心や想像力をくすぐるようなワクワク体験がたくさん！
子どもはもちろん、家族と一緒に楽しめます。

入場無料！

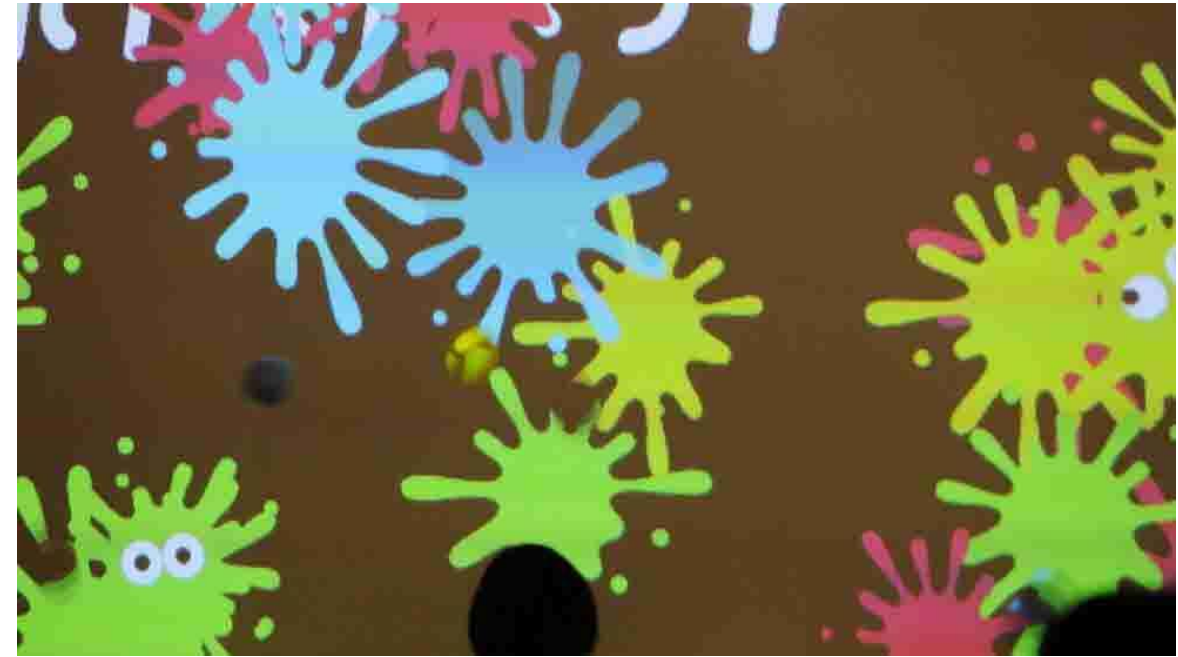


♪ アトラクション紹介①



ポイポイペンキ

おなじみのボールプールが
テクノロジーの力で進化！



壁に向かってボールを投げると、
当たった場所にいろんな色の
ペンキエフェクトが飛び散り、
子どもたちのイタズラ心を
くすぐります。



♪ アトラクション紹介②

オノマツト・ペー

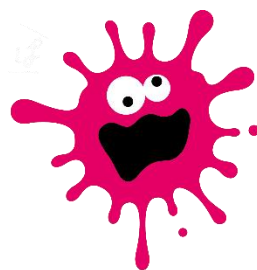
オノマトペ(擬音語・擬態語)を遊びに組み込んだデジタルコンテンツ



壁に敷き詰められた巨大なマットにふれると、マンガのような効果音が出現！
マットの壁なので、叩いたり、ぶつかったりしても大丈夫。
体を思いっきり動かして遊べます。



♪ アトラクション紹介③



みんなのこえ水族館

マイクに向かって声を入力すると、
声の大きさや長さ、音の高低の組み
合わせで個性的な魚が生まれ、
スクリーンを泳ぎます。



泳いでいる魚にタッチすると
録音した音をもとに魚が歌いだします。
まさに「みんなの声」で作る水族館。

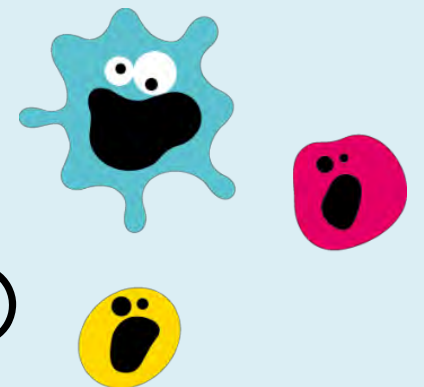


アトラクションについて

- **1回35分程度です**（アトラクション10分×3、入れ替え5分）
- **定員は45人程度です**（1アトラクション15人程度）
- **当日、先着順に入場時間を記載した整理券を配布します**

- 当日分の定員になり次第、配布を終了します
- 再度体験する場合は、体験後に再度整理券をお受け取りください
- 予約、事前申し込みは不要です
- **整理券配布場所**

| | |
|------------|-------------------|
| 開門前(～9:30) | 入場門前 |
| 開門後(9:30～) | イベント会場前(2階展示スペース) |
- 整理券の配布状況はボートレース津公式HPの特設サイトでご確認いただけます



空調が効いた室内アトラクションなので、天候の心配なし！

概要

| 項目 | 内容 |
|------|---|
| 開催期間 | 令和5年7月22日(土)～8月20日(日) ※7月21日(金)10:00から内覧会として地元園児向け体験会を実施予定 |
| 場所 | ボートレース津 2階展示スペース |
| 開催時間 | 9:45～16:20(入場は9:30) |
| 推奨年齢 | おおむね12歳まで(未就学児は保護者同伴) |
| 料金 | 無料 ※ 20歳以上の方は、ボートレース津のレース開催日はレース場の入場料金100円が別途必要となります。 ※ 駐車場料金は無料です。 |

期間中
毎日開催!

レース開催予定 & イベントスケジュール

| | | 7/22 | 23 | 24 | 25 | 26 | 27 | 28 | 29 | 30 | 31 | 8/1 | 2 | 3 | 4 | 5 | 6 | 7 | 8 | 9 | 10 | 11 | 12 | 13 | 14 | 15 | 16 | 17 | 18 | 19 | 20 |
|---------|------|----------------------|----|----|----|----|----|----|----|-------------------------|----|-----|---|------------------|---|---|---|------------------------------|---|---|----|----|----|----|----|----|----|----|----|----|----|
| | | 土 | 日 | 月 | 火 | 水 | 木 | 金 | 土 | 日 | 月 | 火 | 水 | 木 | 金 | 土 | 日 | 月 | 火 | 水 | 木 | 金 | 土 | 日 | 月 | 火 | 水 | 木 | 金 | 土 | 日 |
| ボートレース津 | レース | 津インクル開設 12周年記念レース | | | | | | | | PGI 第37回 レディースチャンピオン | | | | 中京スポーツ 納涼しぶき杯 | | | | 次節は12月だよ！ BR津新競技棟 工事記念 | | | | | | | | | | | | | |
| | イベント | ぱぱぱPARTY! | | | | | | | | | | | | | | | | PGI イベント開催！ | | | | | | | | | | | | | |



37th レディースチャンピオン

LADIES CHAMPIONSHIP

令和5年8月1日(火)~6日(日)開催！

選ばれし最強女子たちが集結する
プレミアムGI「レディースチャンピオン」
熱くパワフルな女子レーサーの戦いを
ボートレース津でお楽しみください！



問い合わせ

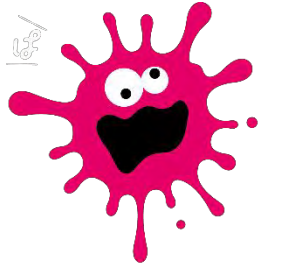
ボートレース津（津市ボートレース事業部）
〒514-0815 津市藤方637番地

事業推進課

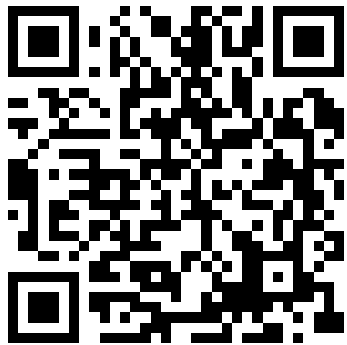
電話番号 059-224-5106

ファクス 059-224-9944

E-Mail 224-5106@city.tsu.lg.jp



ボートレース津で
楽しい夏の思い出を！



ボートレース津公式HP



特設サイト

